

# tepav

türkiye ekonomi politikaları araştırma vakfı

istikrar enstitüsü

**Mali İzleme Raporu**

**Ekim 2006 Bütçe Sonuçları**

---

© 2006 TEPAV | ISE

Bu rapordaki tüm bilgiler kaynak gösterilmesi kaydıyla kullanılabilir.

---

## **I. 2006 Ekim Ayı Sonuçları**

### **A. Merkezi Yönetim 2006 Ekim Ayı Bütçe Sonuçlarına Kısa Bakış**

Ekim ayı sonunda Maliye Bakanlığı tarafından açıklanan mali raporlar çerçevesinde merkezi yönetim bütçesi 3,78 milyar YTL düzeyinde açık vermiştir. Bütçe açığında Eylül ayında başlayan olumsuz gelişme Ekim ayında da devam etmiştir.

Eylül ve Ekim aylarında harcamalar daha önceki aylara göre daha düşük çıkmakla birlikte, vergi dışı gelirlerden kaynaklı olarak geçmiş aylara göre yaşanan performans düşüklüğü açığın oluşmasında temel belirleyici olmuştur.

Mahalli idare ve fon paylarının tahsilat ve ödeme dönemlerindeki uyumsuzluk düzeltilerek bütçe sonuçlarına bakıldığında ise, bütçe açığının Ekim ayı sonunda 4,8 milyar YTL düzeyine çıktığı görülmektedir.

Buna rağmen, Ekim sonu itibarı ile bütçe performansı açısından yıl sonu hedeflerine ulaşılması konusunda bir sorun görünmemektedir. Ancak, daha önceki raporlarda ısrarla altını çizdiğimiz gibi, bu performansın arkasında 2006 yılına özgü bir defalık tedbir niteliğinde kabul edilebilecek uygulamalar olduğu gözden kaçırılmamalıdır. Bu anlamda, prim affının başta Bağ-Kur olmak üzere sosyal güvenlik kurumlarının gelir gider dengesinde yarattığı olumlu gelişme, TELSİM'in GSM geçmiş dönem paylarının vergi ceza ve faizleriyle TMSF tarafından özelleştirme tahsilatı çerçevesinde Hazine'ye yatırılması ve TELEKOM nakit fazlasının bütçeye girmesi, mevcut durumu belirleyen temel etkenler olmuştur.

**Tablo 1. Merkezi Yönetim 2006 Ocak-Ekim Gerçekleşmeleri**

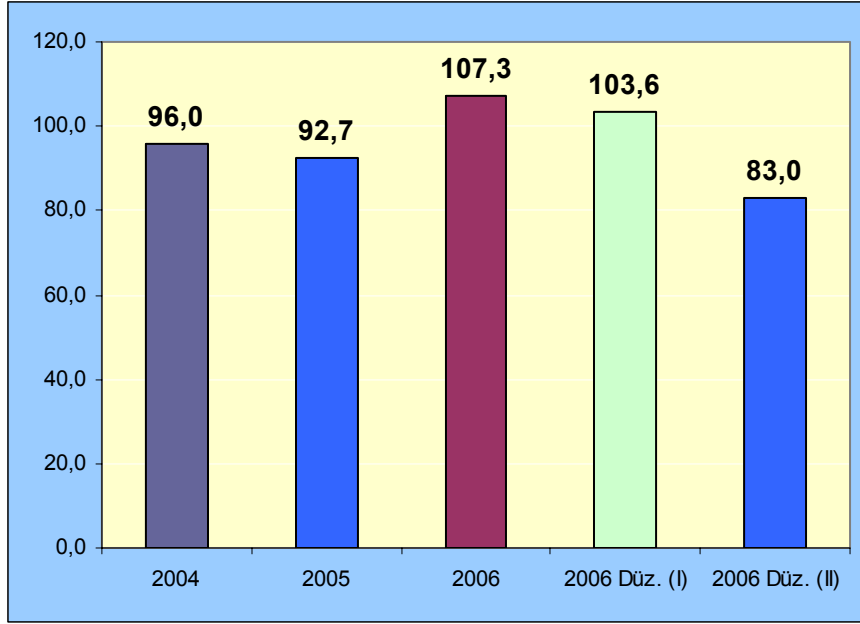
| <i>Bin YTL</i>   | Oca               | Şub               | Mart              | Nisan             | Mayıs             | Haziran           | Temmuz            | Ağustos           | Eylül             | Ekim              | Ocak-Ekim          | 2006 Bütçe Tahmini | Gerçek. %    |
|--|-------------------|-------------------|-------------------|-------------------|-------------------|-------------------|-------------------|-------------------|-------------------|-------------------|--------------------|--------------------|--------------|
| <b>Harcamalar</b>  | <b>11.603.919</b> | <b>15.310.976</b> | <b>12.460.017</b> | <b>15.142.070</b> | <b>14.015.972</b> | <b>13.065.611</b> | <b>16.896.757</b> | <b>16.553.105</b> | <b>14.374.898</b> | <b>14.912.782</b> | <b>144.336.107</b> | <b>174.321.617</b> | <b>82,8</b>  |
| <b>1-Faiz Hariç Harcama</b>  | <b>9.342.443</b>  | <b>8.548.355</b>  | <b>10.202.126</b> | <b>11.031.167</b> | <b>9.346.198</b>  | <b>10.252.660</b> | <b>11.134.792</b> | <b>11.054.787</b> | <b>10.883.797</b> | <b>11.739.263</b> | <b>103.535.588</b> | <b>128.061.592</b> | <b>80,8</b>  |
| Personel Giderleri   | 3.485.102         | 2.706.128         | 2.748.564         | 3.249.198         | 3.176.503         | 3.159.394         | 3.349.328         | 2.939.704         | 3.387.104         | 3.612.986         | 31.814.011         | 36.020.854         | 88,3         |
| Sosyal Güv.Kur. Devlet Primi   | 470.848           | 372.700           | 370.734           | 383.276           | 400.798           | 386.320           | 390.908           | 378.412           | 405.149           | 425.407           | 3.984.552          | 4.974.632          | 80,1         |
| Mal ve Hizmet Alımları   | 478.662           | 909.331           | 1.250.622         | 1.239.848         | 1.413.215         | 1.494.535         | 1.900.271         | 1.261.014         | 1.171.751         | 1.505.135         | 12.624.384         | 17.720.624         | 71,2         |
| Cari Transferler   | 4.086.175         | 4.063.957         | 4.989.113         | 4.819.523         | 2.931.180         | 4.023.532         | 3.574.340         | 4.650.009         | 4.664.521         | 4.720.713         | 42.523.063         | 49.107.865         | 86,6         |
| Sermaye Giderleri  | 294.206           | 352.221           | 352.139           | 507.611           | 803.257           | 718.567           | 1.127.486         | 1.101.502         | 785.194           | 1.073.992         | 7.116.175          | 12.451.901         | 57,1         |
| Sermaye Transferleri   | 0                 | 1.000             | 318.911           | 82.264            | 364.124           | 85.715            | 509.478           | 426.295           | 229.141           | 208.357           | 2.225.285          | 1.834.421          | 121,3        |
| Borç Verme   | 527.450           | 143.018           | 172.043           | 749.447           | 257.121           | 384.597           | 282.981           | 297.851           | 240.937           | 192.673           | 3.248.118          | 4.256.200          | 76,3         |
| Yedek Ödenekler  | 0                 | 0                 | 0                 | 0                 | 0                 | 0                 | 0                 | 0                 | 0                 | 0                 | 0                  | 1.695.095          | 0,0          |
| <b>2-Faiz Harcamaları</b>  | <b>2.261.476</b>  | <b>6.762.621</b>  | <b>2.257.891</b>  | <b>4.110.903</b>  | <b>4.669.774</b>  | <b>2.812.951</b>  | <b>5.761.965</b>  | <b>5.498.318</b>  | <b>3.491.101</b>  | <b>3.173.519</b>  | <b>40.800.519</b>  | <b>46.260.025</b>  | <b>88,2</b>  |
| <b>Gelirler</b>  | <b>13.619.028</b> | <b>12.807.061</b> | <b>11.899.134</b> | <b>12.164.486</b> | <b>18.347.636</b> | <b>15.183.992</b> | <b>14.928.729</b> | <b>16.571.893</b> | <b>12.516.630</b> | <b>12.510.703</b> | <b>140.549.292</b> | <b>160.325.526</b> | <b>87,7</b>  |
| <b>1-Genel Bütçe Gelirleri</b>   | <b>13.476.992</b> | <b>12.669.977</b> | <b>11.641.375</b> | <b>11.868.041</b> | <b>17.385.059</b> | <b>14.727.989</b> | <b>14.567.569</b> | <b>16.389.343</b> | <b>12.104.009</b> | <b>11.744.296</b> | <b>136.574.650</b> | <b>156.213.516</b> | <b>87,4</b>  |
| Vergi Gelirleri  | 10.133.905        | 11.179.272        | 9.937.892         | 9.591.739         | 14.008.043        | 11.124.192        | 11.894.205        | 13.462.332        | 10.674.380        | 10.523.192        | 112.529.152        | 132.199.000        | 85,1         |
| Vergi Dışı Gelirler  | 3.289.239         | 1.405.467         | 1.540.264         | 2.220.319         | 3.282.837         | 3.514.513         | 2.593.083         | 2.855.928         | 1.331.082         | 1.138.772         | 23.171.504         | 21.371.516         | 108,4        |
| Sermaye Gelirleri  | 20.654            | 43.807            | 30.963            | 27.483            | 24.367            | 23.343            | 28.531            | 17.777            | 34.974            | 24.477            | 276.376            | 2.269.000          | 12,2         |
| Alınan Başvı ve Yardımlar  | 33.194            | 41.431            | 132.256           | 28.500            | 69.812            | 65.941            | 51.750            | 53.306            | 63.573            | 57.855            | 597.618            | 374.000            | 159,8        |
| <b>2-Özel Bütçe Gelirleri</b>  | <b>89.469</b>     | <b>136.127</b>    | <b>249.515</b>    | <b>257.668</b>    | <b>314.905</b>    | <b>413.331</b>    | <b>205.004</b>    | <b>186.952</b>    | <b>308.262</b>    | <b>532.375</b>    | <b>2.693.608</b>   | <b>2.962.935</b>   | <b>90,9</b>  |
| <b>3-Düzen. ve Denet. Kurul.Gel.</b>                                   | <b>52.567</b>     | <b>957</b>        | <b>8.244</b>      | <b>38.777</b>     | <b>647.672</b>    | <b>42.672</b>     | <b>156.156</b>    | <b>-4.402</b>     | <b>104.359</b>    | <b>234.032</b>    | <b>1.281.034</b>   | <b>1.149.075</b>   | <b>111,5</b> |
| <b>Açıklanan Bütçe Dengesi</b>   | <b>2.015.109</b>  | <b>-2.503.915</b> | <b>-560.883</b>   | <b>-2.977.584</b> | <b>4.331.664</b>  | <b>2.118.381</b>  | <b>-1.968.028</b> | <b>18.788</b>     | <b>-1.858.268</b> | <b>-2.402.079</b> | <b>-3.786.815</b>  | <b>-13.996.091</b> | <b>27,1</b>  |
| - Yerel Yönetim ve Fon Payı Ödemeleri                                  | 1.078.276         | 295.865           | -352.801          | -75.056           | 748.115           | -550.313          | 106.415           | 271.455           | -471.487          | 47.587            | 1.098.056          | 14.164.558         | 7,8          |
| <b>Düzeltilmiş Bütçe Dengesi</b>                                       | <b>936.833</b>    | <b>-2.799.780</b> | <b>-208.082</b>   | <b>-2.902.528</b> | <b>3.583.549</b>  | <b>2.668.694</b>  | <b>-2.074.443</b> | <b>-252.667</b>   | <b>-1.386.781</b> | <b>-2.449.666</b> | <b>-4.884.871</b>  | <b>-13.996.091</b> | <b>34,9</b>  |
| <b>Açıklanan Faiz Dışı Denge</b>                                       | <b>4.276.585</b>  | <b>4.258.706</b>  | <b>1.697.008</b>  | <b>1.133.319</b>  | <b>9.001.438</b>  | <b>4.931.332</b>  | <b>3.793.937</b>  | <b>5.517.106</b>  | <b>1.632.833</b>  | <b>771.440</b>    | <b>37.013.704</b>  | <b>32.263.934</b>  | <b>114,7</b> |
| <b>Düzeltilmiş Faiz Dışı Denge (Yer. Yön. Ve Fon Payları Düşülmüş)</b> | <b>3.198.309</b>  | <b>3.962.841</b>  | <b>2.049.809</b>  | <b>1.208.375</b>  | <b>8.253.323</b>  | <b>5.481.645</b>  | <b>3.687.522</b>  | <b>5.245.651</b>  | <b>2.104.320</b>  | <b>723.853</b>    | <b>35.915.648</b>  | <b>32.263.934</b>  | <b>111,3</b> |
| <b>Program Tanımlı Faiz Dışı Denge</b>                                 | <b>2.557.437</b>  | <b>3.854.360</b>  | <b>1.233.855</b>  | <b>1.010.453</b>  | <b>7.214.371</b>  | <b>4.527.625</b>  | <b>3.472.861</b>  | <b>5.021.215</b>  | <b>1.701.678</b>  | <b>554.965</b>    | <b>31.148.820</b>  | <b>29.016.934</b>  | <b>107,3</b> |
| <b>Program Tanımlı Düzeltilmiş Faiz Dışı Denge (Kendi Tahminimiz)</b>  | <b>1.479.161</b>  | <b>3.558.495</b>  | <b>1.586.656</b>  | <b>1.085.509</b>  | <b>6.466.256</b>  | <b>5.077.938</b>  | <b>3.366.446</b>  | <b>4.749.760</b>  | <b>2.173.165</b>  | <b>507.378</b>    | <b>30.050.764</b>  | <b>29.016.934</b>  | <b>103,6</b> |
| <b>Program Tanımlı Gelir</b>   | <b>11.904.291</b> | <b>12.468.281</b> | <b>11.465.968</b> | <b>11.887.558</b> | <b>16.549.053</b> | <b>14.752.996</b> | <b>14.514.922</b> | <b>16.137.040</b> | <b>12.378.244</b> | <b>12.348.574</b> | <b>134.406.927</b> | <b>156.478.526</b> | <b>85,9</b>  |
| Faiz Geliri  | 346.081           | 335.978           | 415.388           | 270.088           | 420.057           | 422.951           | 409.155           | 432.000           | 132.486           | 141.855           | 3.326.039          | 1.837.000          | 181,1        |
| Para Basımı  | 3.800             | 2.802             | 11.933            | 6.824             | 15.786            | 9.316             | 7.496             | 2.851             | 10.002            | 13.075            | 83.885             | 0                  |              |
| TELEKOM Nakit Fazlası  | 1.364.856         |                   |                   |                   |                   |                   |                   |                   |                   |                   | 1.364.856          | 2.010.000          | 67,9         |
| Kamu Ban.Elde Edilen Temettü Gel.                                      | 0                 | 0                 | 7.058             | 0                 | 1.362.740         | 0                 | 0                 | 0                 | 0                 | 7.155             | 1.376.953          |                    |              |
| KKS Borç Verme-Geri Ödeme  | 0                 | 0                 | -1.216            | 0                 | 0                 | -1.299            | -2.846            | 0                 | -4.103            | 0                 | -9.464             |                    |              |
| TCMB Kâr Transferi & Yeniden Değerleme                                 | 0                 | 0                 | 3                 | 16                | 0                 | 28                | 2                 | 2                 | 1                 | 44                | 96                 |                    |              |
| <b>Program Tanımlı Düzeltilmiş Gider</b>                               | <b>9.346.854</b>  | <b>8.613.921</b>  | <b>10.232.113</b> | <b>10.877.105</b> | <b>9.334.682</b>  | <b>10.225.371</b> | <b>11.042.061</b> | <b>11.115.825</b> | <b>10.676.566</b> | <b>11.793.609</b> | <b>103.258.107</b> | <b>127.461.592</b> | <b>81,0</b>  |
| Faiz Giderleri   | 2.261.476         | 6.762.621         | 2.257.891         | 4.110.903         | 4.669.774         | 2.812.951         | 5.761.965         | 5.498.318         | 3.491.101         | 3.173.519         | 40.800.519         | 46.260.025         | 88,2         |
| Risk Hesabı  | 33.796            | 6.398             | 20.790            | 20.541            | 13.233            | 27.288            | 32.731            | 14.276            | 11.229            | 25.013            | 205.295            | 600.000            | 34,2         |
| SGK Transferler (Nakit Tahakkuk Farkı)                                 | 38.207            | 58.001            | 50.777            | -145.701          | 2                 | -1                | -60.000           | 61.001            | -196.002          | 63.000            | -130.716           |                    |              |
| KKS Borç Verme-Geri Ödeme  | 0                 | 13.963            | 0                 | 12.180            | 1.715             | 0                 | 0                 | 14.313            | 0                 | 16.359            | 58.530             |                    |              |

Maliye Bakanlıđı'nca açıklanan rakamlar çerçevesinde faiz dışı fazla performansına bakıldığında, Ekim ayı sonu itibarı ile yıl sonu hedefinin % 7 oranında aşıldığı gözükmektedir.

Diđer taraftan, program tanımlı faiz dışı fazla, mahalli idare ve fon payları ile ilgili olan düzeltme yapıldığında, yıl sonu hedefinin yaklaşık olarak % 103,6'sına; bir defalık tedbir niteliğinde olan ve geçmiş dönemlerle karşılaştırmak amacıyla TELSİM'in satışı sonrasında TMSF tarafından Hazine'ye yatırılan GSM borçları (faiz ve gecikme cezaları dahil) ve prim affı nedeniyle Bağ-Kur'a yapılan cari transferler ve geçen yıl yapılan bir düzenleme ile bütçe giderleri arasında gösterimi kaldırılan emeklilere vergi iadesi tutarı dikkate alındığında ise, % 83'e düşmektedir.

Bu düzeltmelerin yapılmasından sonra ortaya çıkan tablo, bütçe performansının aslında bir defalık tedbir niteliğindeki düzenlemelerle sağlanmış olduğu hususunun teyidi anlamına gelmektedir. Sonuç olarak; bir defalık tedbirler dışarıda bırakıldığında, 2006 yılı performansı önceki iki yıl performansının altında kalmaktadır.

**Grafik 1. Konsolide Bütçe (2004-2005) ve Merkez Yönetim Ocak-Ekim Program Tanımlı Faiz Dışı Performansı (2006)**



## B. Bütçe Giderleri

Maliye Bakanlığı tarafından hazırlanmış olan 2005 yılı merkezi yönetim bütçe giderleri tablosuna göre, 2006 Ekim sonu merkezi yönetim bütçe giderleri % 14,2 oranında, faiz dışı harcamalar ise % 18,3 oranında artmış gözükmektedir.

Bununla birlikte, Maliye Bakanlığı verileri üzerinde emeklilere vergi iadesi<sup>1</sup> düzeltilmesi yapıldığında, bu oranlar sırasıyla yüzde 15,4 ve yüzde 20 olmaktadır.

**Tablo 2. 2005-2006 Ocak-Ekim Karşılaştırmalı Bütçe Harcamaları**

| (milyon YTL)                              | Ocak -Ekim     |                |                 |                      |                      |
|---|----------------|----------------|-----------------|----------------------|----------------------|
|   | 2005           | 2006           | Artış Oranı (%) | 2005 Gerç. Oranı (%) | 2006 Gerç. Oranı (%) |
| <b>Merkezi Yönetim Bütçe Harcamaları</b>  | <b>125,088</b> | <b>144,336</b> | <b>15.4</b>     | <b>78.6</b>          | <b>82.8</b>          |
| <b>Faiz Dışı Harcamalar</b>               | <b>86,300</b>  | <b>103,536</b> | <b>20.0</b>     | <b>76.0</b>          | <b>80.8</b>          |
| <b>I. Per. ve Sos. Güv. Kur. Dev.</b>     | <b>31,475</b>  | <b>35,799</b>  | <b>13.7</b>     | <b>84.2</b>          | <b>87.3</b>          |
| <b>II. Mal ve Hizmet Alım Harcamaları</b> | <b>9,200</b>   | <b>12,624</b>  | <b>37.2</b>     | <b>60.5</b>          | <b>71.2</b>          |
| Sağlık Harcamaları                        | 2,944          | 4,427          | 50.4            | 73.0                 | 109.2                |
| İlaç Harcamaları                          | 684            | 624            | -8.8            | 73.1                 | 52.9                 |
| Tedavi ve Sağlık Malzemesi                | 875            | 1,248          | 42.6            | 67.9                 | 97.7                 |
| Yeşil Kart                                | 1,385          | 2,556          | 84.6            | 76.6                 | 159.7                |
| Savunma ve Güvenlik (Sağlık)              | 3,223          | 4,115          | 27.7            | 49.6                 | 52.5                 |
| MSB                                       | 2,486          | 3,097          | 24.6            | 48.1                 | 48.9                 |
| Jandarma                                  | 453            | 662            | 46.4            | 54.0                 | 68.6                 |
| Emniyet                                   | 284            | 356            | 25.4            | 57.5                 | 64.7                 |
| Diğer Mal ve Hizmet Harcamaları           | 3,034          | 4,082          | 34.6            | 64.8                 | 70.1                 |
| <b>III. Cari Transferler</b>              | <b>36,536</b>  | <b>42,523</b>  | <b>16.4</b>     | <b>80.1</b>          | <b>86.6</b>          |
| KİT Görev Zararı                          | 433            | 536            | 23.7            | 83.0                 | 80.0                 |
| Sosyal Güvenlik Kurumlarına               | 19,889         | 20,796         | 4.6             | 85.3                 | 89.3                 |
| Emekli Sandığı                            | 8,133          | 9,898          | 21.7            | 90.9                 | 100.6                |
| - Görev Zararı                            | 3,057          | 4,732          | 54.8            | 90.0                 | 108.8                |
| - Finansman Açığı                         | 5,076          | 5,166          | 1.8             | 91.5                 | 94.0                 |
| SSK                                       | 6,276          | 7,556          | 20.4            | 83.6                 | 112.8                |
| BAĞ-KUR                                   | 5,480          | 3,342          | -39.0           | 79.9                 | 49.5                 |
| Tarımsal Destekleme Ödemeleri             | 3,313          | 4,549          | 37.3            | 89.4                 | 113.7                |
| DGD Ödemeleri                             | 2,360          | 2,669          | 13.1            | 98.6                 | 119.1                |
| Diğer                                     | 953            | 1,880          | 97.3            | 72.5                 | 106.8                |
| Emeklilere Vergi İadeleri                 | 0              | 0              | 0.0             | 0.0                  | 0.0                  |
| Yurtdışına Yapılan Transferler            | 284            | 506            | 78.1            | 72.7                 | 89.2                 |
| Gelirlerden Ayrılan Paylar                | 9,317          | 11,216         | 20.4            | 71.8                 | 79.2                 |
| Diğer Cari Transferler                    | 3,299          | 4,920          | 49.2            | 96.9                 | 100.1                |
| <b>IV. Sermaye Harcamaları</b>            | <b>6,094</b>   | <b>7,116</b>   | <b>16.8</b>     | <b>59.4</b>          | <b>57.1</b>          |
| <b>V. Sermaye Transferleri</b>            | <b>995</b>     | <b>2,225</b>   | <b>123.7</b>    | <b>84.2</b>          | <b>121.3</b>         |
| Yurtiçi Sermaye Transferi                 | 954            | 2,147          | 125.2           | 90.6                 | 131.0                |
| Yurtdışı Sermaye Transferi                | 41             | 78             |                 | 31.8                 | 40.2                 |
| <b>VI. Borç Verme</b>                     | <b>2,000</b>   | <b>3,248</b>   | <b>62.4</b>     | <b>52.1</b>          | <b>76.3</b>          |
| Yurtiçi Borç Verme                        | 1,962          | 3,063          | 56.1            | 54.1                 | 77.3                 |
| Yurtdışı Borç Verme                       | 38             | 185            |                 |                      | 62.8                 |
| <b>VII. Yedek Ödenekler</b>               | <b>0</b>       | <b>0</b>       |                 |                      |                      |
| <b>Faiz Harcamaları</b>                   | <b>38,788</b>  | <b>40,801</b>  | <b>5.2</b>      | <b>84.9</b>          | <b>88.2</b>          |

Kaynak: Maliye Bakanlığı Muhasebat Gn. Md. ve kendi hesaplamalarımız

<sup>1</sup> Emeklilere vergi iadesi geçen raporlarda da altını çizdiğimiz şekilde geçmiş yıllardan farklı olarak çıkarılan bir yasal düzenleme ile 2006 yılından itibaren bütçe ile ilişkilendirilmemekte dolayısı ile bütçe rakamları arasında yer almamaktadır. Bütçe performansının daha doğru ve analitik olarak izlenmesi amacıyla bu düzeltmenin Maliye Bakanlığının karşılaştırmalı tablolarında da dikkate alınması gerektiği düşünülmektedir.

Üçüncü çeyrek GSMH hesaplarına da yansıdığı şekilde 2006 yılında kamu harcamaları reel olarak önemli bir artış eğilimi içindedir. Kamu harcamalarının hedeflenenin üzerinde artması başta enflasyon hedefi olmak üzere makro hedefleri olumsuz yönde etkilemektedir.

**Tablo 3. Ocak-Ekim Merkezi Yönetim Bütçe Faiz Dışı Harcamalarının Faiz Dışı Harcamalardaki Artışa Katkısı**

|                             | Artış Oranına Katkı | (%) Dağılım  |
|-----------------------------|---------------------|--------------|
| <b>Faiz Dışı Harcamalar</b> | <b>20.0</b>         | <b>100.0</b> |
| <b>Cari Harcamalar</b>      | <b>9.0</b>          | <b>45.0</b>  |
| Personel                    | 5.0                 | 25.1         |
| Mal ve Hizmet Alımları      | 4.0                 | 19.9         |
| Sağlık                      | 1.7                 | 8.6          |
| <b>Cari Transferler</b>     | <b>6.9</b>          | <b>34.7</b>  |
| Sosyal Güvenlik Kuruluşları | 1.1                 | 5.3          |
| Tarımsal Destekleme         | 1.4                 | 7.2          |
| <b>Sermaye Giderleri</b>    | <b>2.6</b>          | <b>13.1</b>  |
| <b>Diğer</b>                | <b>1.4</b>          | <b>7.2</b>   |

Bu çerçevede faiz dışı harcamalardaki artışa en fazla katkıyı yapan kalem cari harcamalardır. Bu dönemde sağlık harcamalarında bir önceki yılın aynı dönemine göre gözlemlenen artış, bu gelişmeyi belirleyen temel unsur olmuştur.

Daha önceki raporlarımızda belirttiğimiz gibi, yıl sonuna yaklaştıkça, başta sosyal güvenlik kurumlarına yönelik harcamalar olmak üzere cari transfer niteliğindeki harcamalar artmaktadır. Gelecek iki ay içinde cari transferler ve sermaye giderlerinin harcamalardaki artış oranına katkısının yükselmesi beklenmektedir.

Merkezi yönetim bütçe sağlık harcamaları Ekim ayı sonu itibarıyla 2006 yılının aynı dönemine göre % 50,4 oranında artmıştır. Yeşil kart özelinde bu oran % 84,6'ya çıkmaktadır.



**Tablo 4. Ocak-Ekim Karşılaştırmalı Bütçe Sağlık Harcamaları (2004-2006)**

| <i>(bin YTL)</i>                                      | 2004      | 2005      | 2006      |
|---|-----------|-----------|-----------|
| Sağlık Harcamaları                                    | 1.598.963 | 2.943.528 | 4.427.443 |
| Yeşil Kart  | 355.685   | 1.384.723 | 2.555.858 |
| İlaç  | 688.338   | 683.878   | 623.819   |
| Tedavi ve Diğer Sağ. Gid.                             | 554.940   | 874.927   | 1.247.766 |
|   |           |           |           |
| Bütçe Ödeneği   | 2.862.218 | 3.471.540 | 4.054.697 |
| Yeşil Kart  | 678.600   | 1.150.000 | 1.600.000 |
| İlaç  | 1.111.818 | 1.125.422 | 1.178.937 |
| Tedavi ve Diğer Sağ. Gid.                             | 1.071.800 | 1.196.118 | 1.275.760 |
|   |           |           |           |
| Bütçe Gerçekleşmesi                                   | 3.074.705 | 4.033.317 |           |
| Yeşil Kart  | 614.211   | 1.808.746 |           |
| İlaç  | 1.220.015 | 935.502   |           |
| Tedavi ve Diğer Sağ. Gid.                             | 1.240.479 | 1.289.069 |           |
|   |           |           |           |
| <b>Ödeneğe Göre Gerçekleşme (%)</b>                   |           |           |           |
| Sağlık Harcamaları                                    | 55,86     | 84,79     | 109,19    |
| Yeşil Kart  | 52,41     | 120,41    | 159,74    |
| İlaç  | 61,91     | 60,77     | 52,91     |
| Tedavi ve Diğer Sağ. Gid.                             | 51,78     | 73,15     | 97,81     |
|   |           |           |           |
| <b>Yıl Sonu Harcama Düzeyine Göre Gerçekleşme (%)</b> |           |           |           |
| Sağlık Harcamaları                                    | 52,00     | 72,98     |           |
| Yeşil Kart  | 57,91     | 76,56     |           |
| İlaç  | 56,42     | 73,10     |           |
| Tedavi ve Diğer Sağ. Gid.                             | 44,74     | 67,87     |           |

Not: 2004 yılı için konsolide bütçe, 2005 ve 2006 yılları için merkezi yönetim bütçe verileri kullanılmıştır.

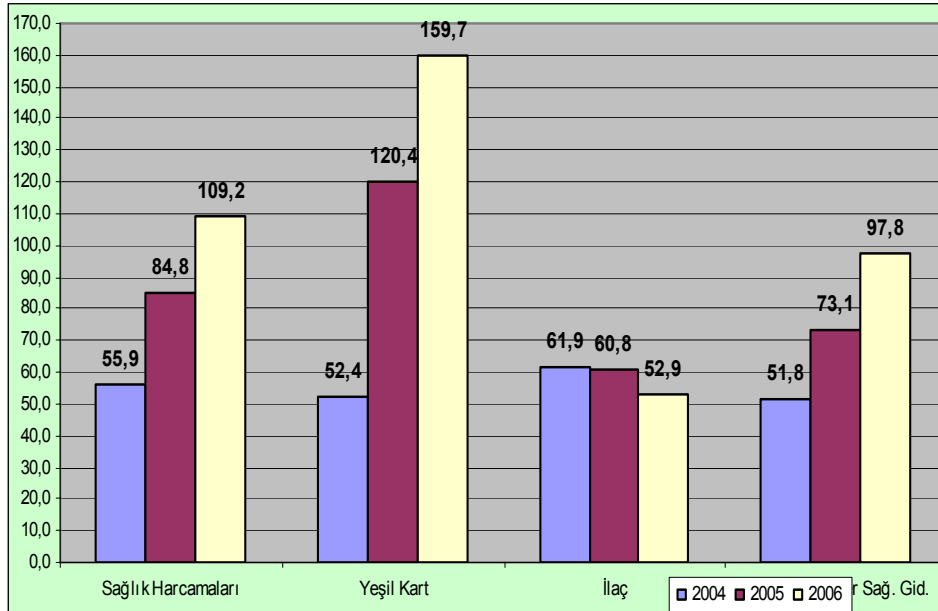
Ekim ayı sonunda toplam sağlık harcamaları, bütçe ödeneğinin yaklaşık olarak % 109,2'sine karşılık gelmektedir. Alt kalemler itibarı ile incelendiğinde, sağlık harcamalarında ödenek aşımına neden olan kalem yeşil kart harcamaları olarak gözükmektedir. Ödenek kullanım oranı yeşil kart harcamalarında % 159,7 oranına ulaşmıştır. 2006 yılında sağlık harcamalarının daha önceki yıllara göre oldukça yüksek gerçekleşmesi, daha önceki raporlarımızda özellikle altını çizdiğimiz, birikmiş yükümlülüklerin varlığını bize somut olarak göstermektedir.

Benzer eğilimin tekrar başladığını düşünmekteyiz: Özellikle ilaç harcamalarının mutlak tutar olarak geçen yılın altında kalması ve Kasım ayı içinde çeşitli Eczacı Odalarının yapmış oldukları çeşitli

açıklamalarda kamudan alacaklarının vadesinin 3 ayı geçtiğine ilişkin yakınmaları bunun bir göstergesi olarak alınabilir.

Ayrıca, geçen raporda belirttiğimiz gibi, Sağlık Bakanlığı'na bağlı döner sermaye işletmelerine olan (SSK'dan devredilen hastaneler dahil) ve yaklaşık 2,5 milyar YTL düzeyinde olduğu tahmin edilen borç silinmesi ile sağlık harcamalarındaki artış kısmen gizlenmeye çalışılmıştır. Bununla birlikte, gerek Sağlık Bakanlığı hastane döner sermaye işletmelerinin 2004 sonrası bilançolarında silinmeyen tutarların varlığı, gerek üniversite hastaneleri döner sermaye işletmelerinin alacaklarının önemli bir kısmının ilgili kamu idareleri tarafından ödenememiş olması, gerekse birikmeye başlayan özel sağlık kurumları ve eczanelere olan borçların varlığı buradaki riskin artarak devam etmesine yol açmaktadır.

**Grafik 2. Ocak-Ekim Döneminde Toplam Sağlık Harcamalarının ve Yeşil Kart Harcamalarının Bütçe Ödeneklerine Göre Gerçekleşme Oranı (2004-2006)**



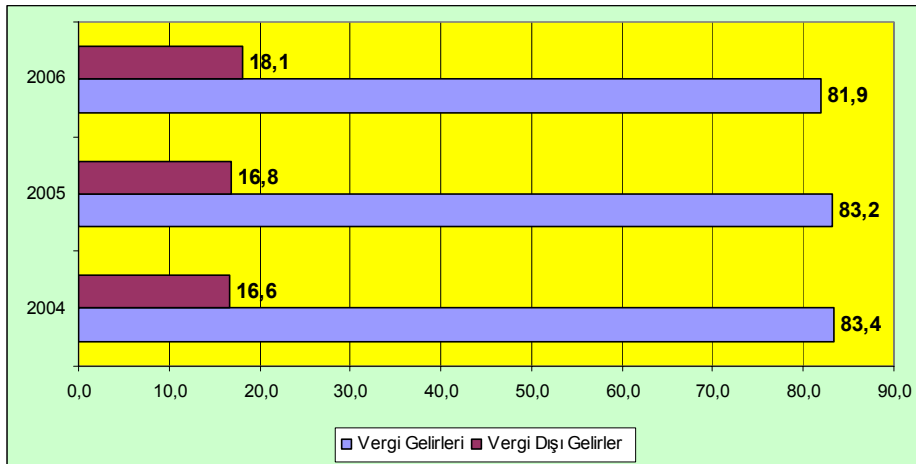
### C. Bütçe Gelirleri

Ekim ayı merkezi yönetim bütçe sonuçlarına göre, merkezi yönetim bütçe gelirleri toplamı 140,5 milyar YTL düzeyinde gerçekleşmiştir. 2006 mali yılı bütçe hedefine göre gerçekleşme oranı % 87,7'dir. 2006 yılı bütçe gerçekleşme tahminine göre ise bu oran % 81,6'dır.

2006 yılı bütçe gerçekleşme tahminine göre merkezi yönetim bütçesi vergi gelirlerinin % 85,1'ine, özel bütçeli kurumlar ile düzenleyici ve denetleyici kurumların gelirleri dahil vergi dışı kalan diğer gelirler toplamının ise % 99,6'sına ulaşılmıştır. Vergi dışı gelirlerde performans artışını belirleyen, esas olarak bütçede öngörülmeven veya öngörülse bile hedefin üstünde gerçekleşen bir defalık tedbir niteliğinde sayılacak gelir tahsilatları olmuştur.

Önceki yıllarla karşılaştırılabilir olması açısından genel bütçe gelirlerinin vergi, vergi dışı gelir ayırımına baktığımızda; vergi dışı gelirlerin toplam genel bütçe gelirleri içindeki payının bir önceki yıla göre, 1,3 puan artarak % 18,1 oranına yükseldiği görülmektedir.

**Grafik 3. 2004-2006 Ocak-Ekim Genel Bütçe Gelirlerinin Vergi ve Vergi Dışı Gelirler İtibarıyla Dağılımı (%)**



Genel bütçe gelirleri bir önceki yılın aynı dönemine göre % 18,5 oranında artmıştır. Bu oran vergi dışı gelirlerde % 27 iken, vergi gelirlerinde ise özellikle dolaysız vergilerdeki düşük performans nedeniyle genel ortalamanın altında % 16,7 oranında çıkmıştır.

**Tablo 5. Ocak-Ekim Genel Bütçe Gelirleri (2005-2006)**

|  | 2006 Ekim          | 2005 Ekim          | Artış (%)     | 2006 Bütçeye Göre Gerçekleşen (%) | 2005 Yılı Sonuna Göre Gerçekleşen (%) |
|--|--------------------|--------------------|---------------|-----------------------------------|---------------------------------------|
| <b>Genel Bütçe Gelirleri</b>                 | <b>137.327.708</b> | <b>115.900.832</b> | <b>18,49</b>  | <b>87,55</b>                      | <b>79,00</b>                          |
| <b>I-Vergi Gelirleri</b>                     | <b>112.529.152</b> | <b>96.386.814</b>  | <b>16,75</b>  | <b>85,12</b>                      | <b>80,58</b>                          |
| Gelir, Kar ve Sermaye Kazanç. Üz. Al. Ver.   | 31.535.215         | 28.396.116         | 11,05         | 80,90                             | 77,72                                 |
| Gelir Vergisi                                | 23.331.949         | 19.752.082         | 18,12         | 89,43                             | 80,66                                 |
| Gelir Vergisi Tevkifatı                      | 21.027.692         | 17.605.312         | 19,44         |                                   |                                       |
| Kurumlar Vergisi                             | 8.203.266          | 8.644.034          | -5,10         | 63,63                             | 71,75                                 |
| Kurumlar Geçici Vergisi                      | 7.509.455          | 8.248.957          | -8,96         |                                   |                                       |
| Mülkiyet Üzerinden Alınan Vergiler           | 2.896.285          | 2.432.098          | 19,09         | 92,22                             | 92,59                                 |
| Motorlu Taşıtlar Vergisi                     | 2.813.916          | 2.375.919          | 18,43         | 92,50                             | 93,60                                 |
| Dahilde Alınan Mal ve Hizmet Vergileri       | 49.728.541         | 43.230.690         | 15,03         | 83,71                             | 81,92                                 |
| Dahilde Alınan Katma Değer Vergisi           | 13.650.134         | 11.814.345         | 15,54         | 83,55                             | 83,77                                 |
| Özel Tüketim Vergisi                         | 30.595.886         | 27.011.479         | 13,27         | 82,08                             | 81,01                                 |
| Petrol ve Doğalgaz Ürünlerine İlişkin ÖTV    | 16.946.121         | 16.237.135         | 4,37          |                                   |                                       |
| Kolalı Gazoz, Alkollü İç. Ve Tüt Mam.        | 9.617.888          | 6.951.849          | 38,35         |                                   |                                       |
| Banka ve Sigorta Muameleleri Vergisi         | 2.172.077          | 1.655.696          | 31,19         | 120,27                            | 83,28                                 |
| Mal ve Hizmetlerden Alınan Diğer V.          | 3.310.444          | 2.749.170          | 20,42         | 83,01                             | 82,42                                 |
| Uluslararası Ticaret ve Muame. Al. Ver.      | 22.532.037         | 17.609.198         | 27,96         | 92,91                             | 80,68                                 |
| İthalda Alınan Katma Değer Vergisi           | 20.777.601         | 16.303.010         | 27,45         | 92,77                             | 80,62                                 |
| Damga Vergisi ve Harçlar                     | 5.715.064          | 4.691.648          | 21,81         | 89,60                             | 80,53                                 |
| <b>II-Vergi Dışı Gelirler</b>                | <b>23.924.562</b>  | <b>18.259.490</b>  | <b>31,03</b>  | <b>108,71</b>                     | <b>76,37</b>                          |
| Teşebbüs ve Mülkiyet Geliri                  | 1.624.835          | 1.647.277          | -1,36         | 70,51                             | 86,49                                 |
| Mali Olmayan Teşekkül ve Kamu Mali Kur. Gel. | 3.666.853          | 2.502.811          | 46,51         | 60,40                             | 86,33                                 |
| Hazine Portföyü ve İştirak Gelirleri         | 3.341.694          | 2.239.685          | 49,20         | 58,45                             | 87,01                                 |
| Diğer Mülkiyet Gelirleri                     | 4.670.064          | 5.995.904          | -22,11        | 188,54                            | 65,98                                 |
| Faizler, İkras ve Tavizlerden Geri Al.       | 4.147.836          | 5.467.883          | -24,14        | 225,79                            | 64,76                                 |
| Para Cezaları ve Cezalar                     | 3.793.356          | 1.465.425          | 158,86        | 159,42                            | 72,19                                 |
| Kişi ve Kurumlardan Alınan Paylar            | 6.062.493          | 4.995.882          | 21,35         | 145,98                            | 84,47                                 |
| GSM İşletmelerinden Alınan Paylar            | 2.805.482          | 2.516.186          | 11,50         |                                   |                                       |
| Çeşitli Vergi Dışı Gelirler                  | 4.106.961          | 1.652.191          | 148,58        | 88,84                             | 79,69                                 |
| <b>III- Sermaye Gelirleri</b>                | <b>276.376</b>     | <b>200.103</b>     | <b>38,12</b>  | <b>12,18</b>                      | <b>9,79</b>                           |
| <b>IV-Alınan Bağışlar ve Yardımlar</b>       | <b>597.618</b>     | <b>1.054.425</b>   | <b>-43,32</b> | <b>159,79</b>                     | <b>92,96</b>                          |

Ekim ayı sonunda yıl sonu başlangıç bütçesinde öngörülen vergi gelirleri hedefinin % 85,1'ine, 2007 yılı bütçe tasarısı ile açıklanan yıl sonu tahmininin ise % 81,7'sine ulaşılmıştır.

Bütçe hedefine göre gerçekleşmenin en yüksek olduğu ana vergi kalemleri; Uluslararası Ticaretten Alınan Vergiler ile Mülkiyet Üzerinden Alınan Vergilerdir. Bu iki kalemin gerçekleşme oranı yüzde 92,2'dir. En düşük gerçekleşme ise yüzde 63,6 ile Kurumlar Vergisinde olmuştur.

**Tablo 6. 2006 Ocak-Ekim Bütçe Vergi Gelirleri Gerçekleşmesi ve Artış Oranına Katkısı**

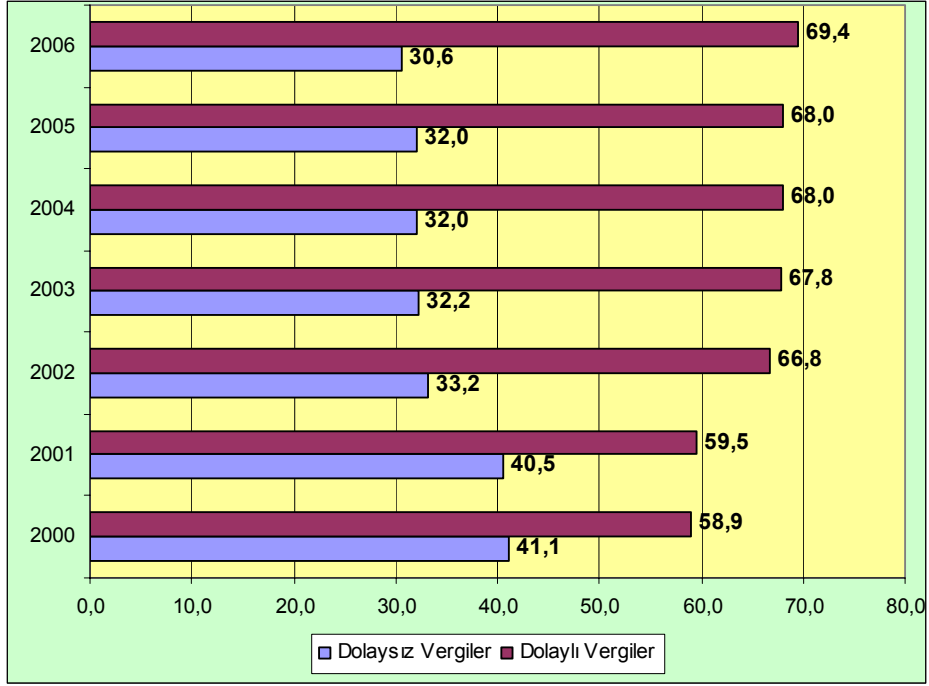
| milyon YTL                                     | Ocak-Ekim      |               | Artış Oranı (%) | Artış Oranına Katkı (%) |
|--|----------------|---------------|-----------------|-------------------------|
|  | 2006           | 2005          |                 |                         |
| <b>Vergi Gelirleri</b>                         | <b>112.529</b> | <b>96.387</b> | <b>16,75</b>    | <b>100,00</b>           |
| <b>Gelir ve Kurum Kaz. Üz.Elde Edilen Ver.</b> | <b>31.535</b>  | <b>28.396</b> | <b>11,05</b>    | <b>19,45</b>            |
| Gelir Vergisi Tevkifatı                        | 21.028         | 17.605        | 19,44           | 21,20                   |
| Kurumlar Geçici Vergisi                        | 7.509          | 8.249         | -8,96           | -4,58                   |
| <b>Özel Tüketim Vergisi</b>                    | <b>30.596</b>  | <b>27.011</b> | <b>13,27</b>    | <b>22,21</b>            |
| Kolalı Gazoz, Alkollü İç. Ve Tüt Mam.          | 9.618          | 6.952         | 38,35           | 16,52                   |
| <b>KDV Tahsilatı</b>                           | <b>34.428</b>  | <b>28.117</b> | <b>22,44</b>    | <b>39,09</b>            |
| İthalda Alınan Katma Değer Vergisi             | 20.778         | 16.303        | 27,45           | 27,72                   |
| Dahilde Alınan Katma Değer Vergisi             | 13.650         | 11.814        | 15,54           | 11,37                   |
| <b>Diğer Vergiler</b>                          | <b>15.970</b>  | <b>12.862</b> | <b>13,27</b>    | <b>19,26</b>            |

İlk on ay sonu itibarıyla vergi tahsilatına en büyük katkı % 39,1 oranı ile KDV tahsilatlarından gelmiştir. KDV'yi % 22,2 ile ÖTV tahsilatındaki performans izlemiştir. KDV ve ÖTV tahsilatlarındaki artışın toplam artış oranına katkısı % 60'ın üzerine çıkmıştır. Nitekim, bir önceki yıla göre artış oranı KDV tahsilatlarında yüzde 22,4 gibi oldukça yüksek oranda çıkmıştır.

Ekim sonu itibarıyla KDV ve ÖTV tahsilatları toplamı toplam vergi tahsilatının % 57,8'ine karşılık gelmektedir. Bu oran geçen yılın aynı döneminde yüzde 57,2 oranındaydı. Cari açığın beklenenden daha fazla artması otomatik olarak dolaylı vergilerin de öngörülenin üzerinde artmasına yol açmaktadır.

Bu gelişmeler çerçevesinde, dolaylı vergilerin toplam vergi tahsilatı içindeki payının artış eğilimi Ekim ayında da devam etmiştir. Ekim sonu itibarıyla dolaysız vergilerin toplam vergi tahsilatı içindeki payı % 30,6 oranı ile son dönemin en düşük düzeyine gerilemiştir. Dolaylı vergilerin payı ise bu dönemde artarak yüzde 69,4 oranında gerçekleşmiştir.

**Grafik 4. 2000-2006 Ocak-Ekim Genel Bütçe Gelirleri Tahsilatının Dolaylı ve Dolaysız Vergi Paylarının Gelişimi**



## II. Bütçe Finansmanı ve Borç Stokundaki Gelişmeler

Hazine tarafından yapılan yeni bir açıklama ile, merkezi yönetim bütçe finansman dengesi ile merkezi yönetim nakit açığı verilerinin yayımlanmaya başlandığı bildirilmiştir. Böylece devletin temel fonksiyonlarını açıklayan genel bütçe dengesi ve nakit dengesi, merkezi yönetim (genel bütçe + özel bütçe + düzenleyici ve denetleyici kuruluşlar bütçesi) bütçe dengesi ve nakit dengesi verilerini karşılaştırma imkanı doğmuştur.

Açıklanan genel bütçe finansman tablosuna göre, bütçe dengesi Ekim sonu itibarı ile yaklaşık olarak 5,7 milyar YTL açık vermiştir. Nakit bazda bu açık 6,3 milyar YTL' dir. Eylül ayında gözlemlenen emanet ve avans çözülmesindeki (ödeme yönünde) nisbi yavaşlama Ekim ayında da devam etmiştir.

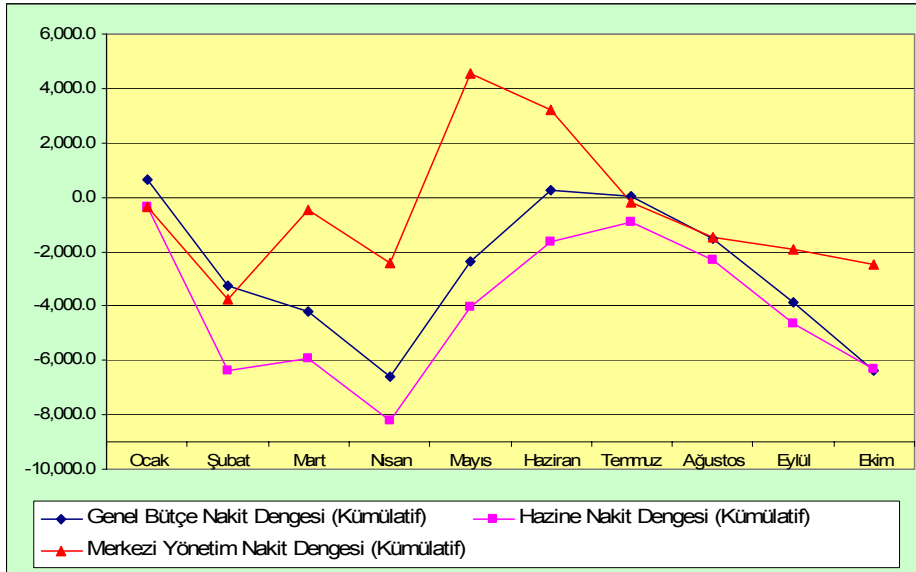
**Tablo 7. Genel Bütçe ve Merkezi Yönetim Bütçe ve Nakit Dengeleri**

| Genel Bütçe Dengesi  |           | Merkezi Yönetim Bütçe Dengesi |           |
|----------------------|-----------|-------------------------------|-----------|
| (milyar YTL)         | Ocak-Ekim | (milyar YTL)                  | Ocak-Ekim |
| Bütçe Dengesi        | -5,692    | Bütçe Dengesi                 | -3,787    |
| Emanetler            | -354      | Emanetler                     | -1,228    |
| Avanslar             | -344      | Avanslar                      | -273      |
| Nakit Dengesi        | -6,389    | Nakit Dengesi                 | -5,287    |
| Finansman            | 6,389     | Finansman                     | 5,287     |
| Toplam Net Borçlanma | 1,888     | Toplam Net Borçlanma          | 1,895     |
| Özelleştirme Geliri  | 7,159     | Özelleştirme Geliri           | 7,159     |
| Kasa Artışı          | 3,170     | Kasa Artışı                   | 4,271     |

Buna karşılık, yeni açıklanan merkezi yönetim bütçesi verilerine bakıldığında, genel bütçe açığının önemli ölçüde özel bütçeli kuruluşlar ile düzenleyici ve denetleyici kuruluşlar bütçesi tarafından dengelendiği ve merkezi yönetim bütçe dengesinin daha olumlu bir tabloya dönüştüğü gözlemlenmektedir. Burada ilginç olan nokta yıl başından yıl ortasına kadar merkezi yönetim nakit açığının genel bütçe nakit açığına oranla daha düşük seviyede oluşması ve bu durumun özellikle üniversitelerin ve

diğer özel bütçeli kuruluşların ödeneğe bağlanmış borçlarının ödenmeyerek emanete alınması yolu ile ortaya çıkmasıdır. Bu durum yılın ikinci yarısından sonra emanette duran bu tür alacakların ödeme yönünde çözülmesi ile nispeten değişmiştir. Ancak yine de merkezi yönetim nakit açığının aşağıdaki grafikte olduğu gibi halen genel bütçe ve onunla nispeten aynı hacim ve içerikte hareket eden Hazine nakit açıklarının altında seyretmesi, özel bütçeli kuruluşlarca özel sektöre olan emanet biriktirmesinin (borç takılmasının) devam ettiğini aklı getirmektedir.

**Grafik 5. 2006 Ocak-Ekim Genel Bütçe Nakit Dengesi, Merkezi Yönetim Bütçe Dengesi ve Hazine Nakit Dengesi Karşılaştırması**



Açığın finansmanında ise<sup>2</sup> kümülatif bazda geçen aylarda gözlenen gelişmelerin tersine Hazine net borçlanıcı konuma geçmiştir. Ancak özelleştirme gelirlerine dayalı finansmanın belirleyiciliğinde önemli bir değişiklik olmamıştır. Öte yandan Ekim ayında, bir önceki aydaki gibi, Hazine' nin nakit rezervlerinde azalış devam etmiştir.

<sup>2</sup> Merkezi yönetim bütçe nakit dengesinin finansmanı esas olarak genel bütçe finansmanından büyük ölçüde farklılık göstermediğinden analizlerimizi genel bütçe finansman rakamları üzerinden yapmaktayız.



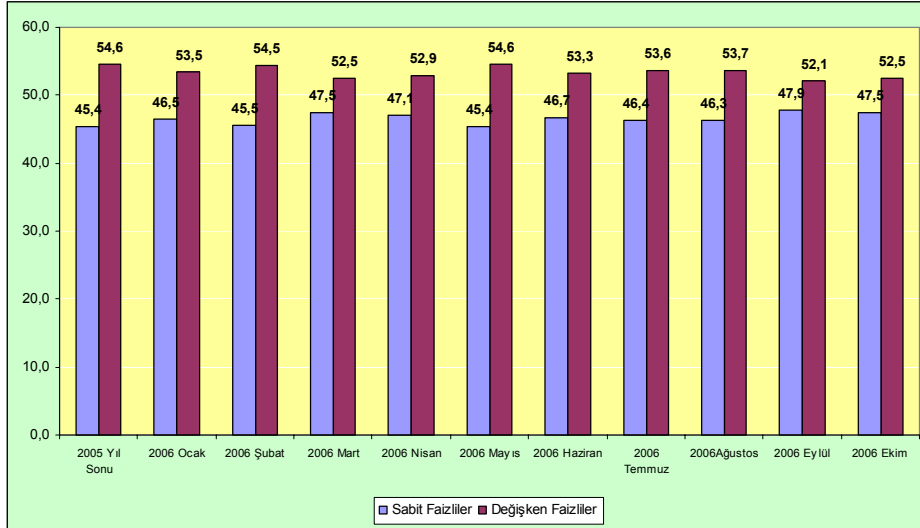
**Tablo 8. Hazine Nakit Dengesi**

| (milyon YTL)                            | Ocak*  | Şubat* | Mart*  | Nisan* | Mayıs* | Haziran* | Temmuz* | Ağustos* | Eylül* | Ekim*  | Toplam* |
|---|--------|--------|--------|--------|--------|----------|---------|----------|--------|--------|---------|
| GELİRLER                                | 12.909 | 10.590 | 13.137 | 11.893 | 18.006 | 14.809   | 16.759  | 14.931   | 11.792 | 11.918 | 136.744 |
| GİDERLER                                | 13.248 | 16.612 | 12.692 | 14.210 | 13.781 | 12.459   | 16.033  | 16.289   | 14.137 | 13.583 | 143.045 |
| Faiz Dışı Giderler                      | 11.121 | 9.820  | 10.445 | 10.227 | 9.070  | 9.549    | 10.379  | 10.669   | 10.761 | 10.895 | 102.935 |
| Faiz Ödemeleri                          | 2.127  | 6.793  | 2.247  | 3.983  | 4.711  | 2.910    | 5.654   | 5.621    | 3.376  | 2.688  | 40.110  |
| FAİZ DIŞI DENGİ                         | 1.787  | 771    | 2.692  | 1.667  | 8.936  | 5.260    | 6.380   | 4.262    | 1.032  | 1.023  | 33.809  |
| NAKİT DENGESİ                           | -340   | -6.022 | 445    | -2.317 | 4.225  | 2.350    | 726     | -1.358   | -2.345 | -1.665 | -6.301  |
|   |        |        |        |        |        |          |         |          |        |        | 0       |
| FİNANSMAN                               | 340    | 6.022  | -445   | 2.317  | -4.225 | -2.350   | -726    | 1.358    | 2.345  | 1.665  | 6.301   |
| BORÇLANMA (NET)                         | 601    | 1.140  | -316   | -841   | -3.712 | -2.931   | 3.480   |          |        |        | -2.579  |
| DIŞ BORÇLANMA NET                       | 1.471  | -2.101 | 644    | -1.577 | -2.158 | 143      | 283     | 1.080    | 149    | -418   | -2.484  |
| Kullanım                                | 1.926  | 173    | 1.203  | 160    | 61     | 889      | 919     | 3.577    | 517    | 968    | 10.393  |
| Ödeme                                   | 456    | 2.274  | 559    | 1.737  | 2.219  | 747      | 635     | 2.497    | 369    | 1.386  | 12.876  |
| İÇ BORÇLANMA NET                        | -870   | 3.242  | -960   | 736    | -1.555 | -3.074   | 3.197   | 2.795    | -1.815 | 693    | 2.389   |
| Kullanım                                | 10.057 | 12.409 | 7.405  | 11.633 | 6.594  | 4.842    | 12.569  | 10.526   | 12.547 | 6.817  | 95.398  |
| Ödeme                                   | 10.927 | 9.167  | 8.365  | 10.897 | 8.149  | 7.916    | 9.373   | 7.731    | 14.362 | 6.123  | 93.009  |
| ÖZELLEŞTİRME GELİRİ                     | 4.654  | 0      | 0      | 2.674  | 1.162  | 0        | 0       | 0        | 0      | 0      | 8.490   |
| TMSF'DEN AKTARIMLAR                     | 0      | 0      | 34     | 0      | 0      | 0        | 33      | 18       | 0      | 0      | 85      |
| DEVİRLİ-GARANTİLİ BORÇ GERİ DÖNÜŞÜMLERİ | 34     | 26     | 39     | 90     | 14     | 72       | 12      | 16       | 34     | 88     | 425     |
| BORÇ VERME                              | 0      | 0      | 0      | 0      | 0      | 0        | 0       | 0        | 1      | 2      | 3       |
| BANKA KULLANIMI NET                     | -4.949 | 4.856  | -202   | 394    | -1.689 | 509      | -4.251  | -2.551   | 3.977  | 1.302  | -2.603  |

\* Geçici

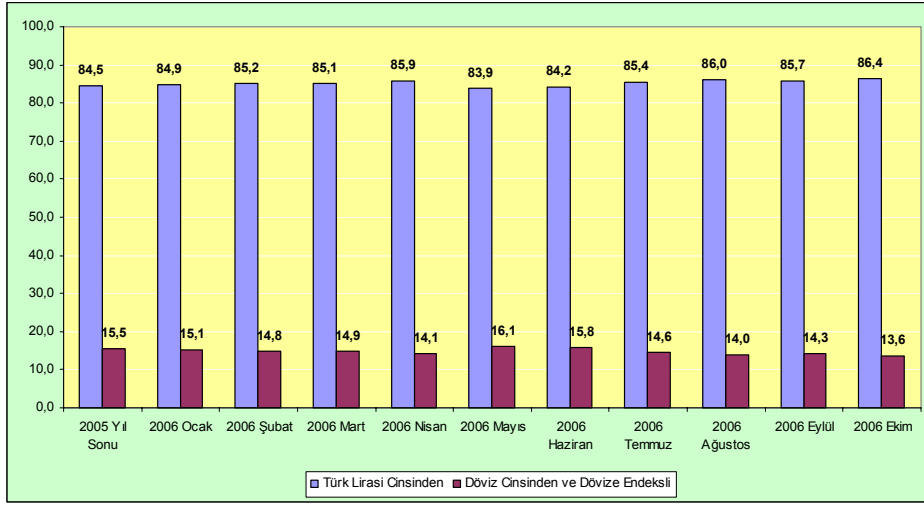
Ekim ayında, iç borç stokunun içinde değişken faizli kağıtların payında bir önceki aya göre önemli ölçüde bir değişiklik görülmemektedir.

**Grafik 6. Merkezi Yönetim İç Borç Stoku Faiz Yapısı**



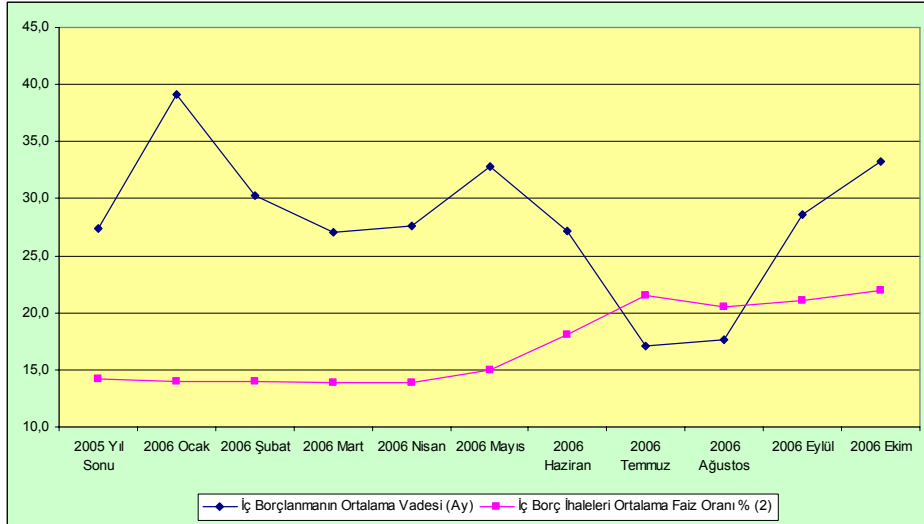
Merkezi yönetim iç borç stokunun YTL/döviz kompozisyonunda, daha önceki aylarda olduğu gibi Ekim ayında da önemli bir değişiklik gözlemlenmemiştir.

**Grafik 7. Merkezi Yönetim İç Borç Stoku YTL-Döviz Yapısı**



İç borçlanmanın ortalama vadesi Ekim ayı içinde 28,6 aydan 33,3 aya çıkmıştır. Bu artış Eylül ayı içinde yapılan borçlanmanın tahvil ağırlıklı olmasından kaynaklanmaktadır. Ancak aynı dönemde iskontolu senetlerin faizleri % 21,11 den % 21,96' ya artmıştır.

**Grafik 8. İç Borçlanmanın Ortalama Vadesi ve Faiz Oranı**



# EKLER

## Ek Tablo 1. 2006 Merkezi Yönetim Bütçe Ödenek ve Harcamaları (Ocak-Ekim 2006)

|   | Ocak              | Şubat             | Mart              | Nisan             | Mayıs             | Haziran           | Temmuz            | Ağustos           | Eylül             | Ekim              | Toplam             | 2006 Bütçe         | (%)           | Harcamaları   |
|---|-------------------|-------------------|-------------------|-------------------|-------------------|-------------------|-------------------|-------------------|-------------------|-------------------|--------------------|--------------------|---------------|---------------|
|   |                   |                   |                   |                   |                   |                   |                   |                   |                   |                   |                    |                    | Gerçekleşme   | (%) Dağılımı  |
| <b>Harcamalar</b>   | <b>11.603.919</b> | <b>15.310.976</b> | <b>12.460.017</b> | <b>15.142.070</b> | <b>14.015.972</b> | <b>13.065.611</b> | <b>16.896.757</b> | <b>16.553.105</b> | <b>14.374.898</b> | <b>14.912.782</b> | <b>144.336.107</b> | <b>174.321.617</b> | <b>82,80</b>  | <b>100,00</b> |
| <b>Falız Haric Harcamalar</b>                               | <b>9.342.443</b>  | <b>8.548.355</b>  | <b>10.202.126</b> | <b>11.031.167</b> | <b>9.346.198</b>  | <b>10.252.660</b> | <b>11.134.792</b> | <b>11.054.787</b> | <b>10.883.797</b> | <b>11.739.283</b> | <b>103.535.588</b> | <b>128.061.592</b> | <b>80,85</b>  | <b>71,73</b>  |
| <b>I. Personel Harcamaları</b>                              | <b>3.485.102</b>  | <b>2.706.128</b>  | <b>2.748.564</b>  | <b>3.249.198</b>  | <b>3.176.503</b>  | <b>3.159.394</b>  | <b>3.349.328</b>  | <b>2.939.704</b>  | <b>3.387.104</b>  | <b>3.612.986</b>  | <b>31.814.011</b>  | <b>36.020.853</b>  | <b>88,32</b>  | <b>22,04</b>  |
| Memur   | 3.154.145         | 2.344.135         | 2.382.420         | 2.744.169         | 2.638.073         | 2.645.439         | 2.812.365         | 2.510.389         | 2.841.499         | 2.946.869         | 27.019.503         | 30.148.900         | 89,62         | 18,72         |
| İşçi  | 147.738           | 199.626           | 184.073           | 229.741           | 307.198           | 277.788           | 284.142           | 231.270           | 363.087           | 383.953           | 2.608.616          | 3.301.096          | 79,02         | 1,81          |
| Diğer   | 183.219           | 162.367           | 182.071           | 275.288           | 231.222           | 236.167           | 252.821           | 198.045           | 182.518           | 282.164           | 2.185.892          | 2.570.857          | 85,03         | 1,51          |
| <b>II. Sosyal Güvenlik Kurum. Devlet Primi</b>              | <b>470.848</b>    | <b>372.700</b>    | <b>370.734</b>    | <b>383.276</b>    | <b>400.798</b>    | <b>386.320</b>    | <b>390.908</b>    | <b>378.412</b>    | <b>405.149</b>    | <b>425.407</b>    | <b>3.984.552</b>   | <b>4.974.632</b>   | <b>80,10</b>  | <b>2,76</b>   |
| Memur   | 438.943           | 316.799           | 311.373           | 309.731           | 313.565           | 311.582           | 320.209           | 316.906           | 322.088           | 349.192           | 3.100.388          | 4.124.659          | 80,26         | 2,29          |
| İşçi  | 16.217            | 37.126            | 35.727            | 45.230            | 57.827            | 45.310            | 48.447            | 43.522            | 65.164            | 50.170            | 444.740            | 602.214            | 73,85         | 0,31          |
| Diğer   | 15.688            | 18.775            | 23.634            | 28.315            | 29.406            | 29.428            | 22.252            | 17.984            | 17.897            | 28.045            | 229.424            | 247.759            | 92,60         | 0,16          |
| <b>III. Mal ve Hizmet Alımları</b>                          | <b>478.662</b>    | <b>909.331</b>    | <b>1.290.622</b>  | <b>1.239.848</b>  | <b>1.413.215</b>  | <b>1.494.536</b>  | <b>1.990.271</b>  | <b>1.261.014</b>  | <b>1.171.751</b>  | <b>1.505.135</b>  | <b>12.624.384</b>  | <b>17.720.625</b>  | <b>71,24</b>  | <b>8,78</b>   |
| <b>Sevuma-Güvenlik</b>                                      | <b>37.623</b>     | <b>123.162</b>    | <b>305.010</b>    | <b>379.261</b>    | <b>336.758</b>    | <b>584.596</b>    | <b>748.481</b>    | <b>586.921</b>    | <b>470.863</b>    | <b>542.537</b>    | <b>4.115.012</b>   | <b>7.845.000</b>   | <b>52,45</b>  | <b>2,85</b>   |
| M.S.B   | 30.014            | 87.601            | 229.804           | 297.675           | 251.725           | 437.300           | 533.324           | 445.384           | 347.097           | 436.651           | 3.096.675          | 6.330.000          | 48,92         | 2,15          |
| Jandarma Genel Komutanlığı                                  | 1.614             | 17.313            | 51.029            | 43.976            | 47.400            | 102.199           | 157.255           | 94.326            | 86.312            | 60.952            | 662.376            | 965.000            | 68,64         | 0,46          |
| Emniyet Genel Müdürlüğü                                     | 5.995             | 18.248            | 24.077            | 37.610            | 37.633            | 45.097            | 57.902            | 47.211            | 37.254            | 44.934            | 355.961            | 550.000            | 64,72         | 0,25          |
| <b>Sağlık Harcamaları</b>                                   | <b>321.520</b>    | <b>565.186</b>    | <b>571.763</b>    | <b>489.718</b>    | <b>472.349</b>    | <b>528.365</b>    | <b>621.666</b>    | <b>209.239</b>    | <b>305.590</b>    | <b>342.047</b>    | <b>4.427.443</b>   | <b>4.054.697</b>   | <b>109,19</b> | <b>3,07</b>   |
| Yeşil Kart Uygulamasına İlişkin Sağlık Hizmetleri           | 211.219           | 303.380           | 412.365           | 284.757           | 255.723           | 325.951           | 402.113           | 58.377            | 149.809           | 152.164           | 2.555.858          | 1.600.000          | 159,74        | 1,77          |
| İlaç  | 39.546            | 93.259            | 61.925            | 79.863            | 69.687            | 63.172            | 67.693            | 45.528            | 43.887            | 59.259            | 623.819            | 1.178.937          | 52,91         | 0,43          |
| Tedavi ve Sağlık Malzemesi                                  | 70.755            | 168.547           | 97.473            | 125.098           | 146.939           | 139.242           | 151.860           | 105.334           | 111.894           | 130.624           | 1.247.766          | 1.275.760          | 97,81         | 0,86          |
| <b>Devlet Bozulan Genel Giderleri</b>                       | <b>5.983</b>      | <b>11.287</b>     | <b>3.984</b>      | <b>2.682</b>      | <b>8.521</b>      | <b>6.943</b>      | <b>3.921</b>      | <b>18.163</b>     | <b>11.321</b>     | <b>277</b>        | <b>73.082</b>      | <b>80.000</b>      | <b>91,35</b>  | <b>0,05</b>   |
| <b>Diğer Mal ve Hizmet Giderleri</b>                        | <b>113.536</b>    | <b>209.696</b>    | <b>369.865</b>    | <b>368.187</b>    | <b>595.587</b>    | <b>374.631</b>    | <b>526.203</b>    | <b>446.691</b>    | <b>384.177</b>    | <b>620.274</b>    | <b>4.008.847</b>   | <b>5.740.928</b>   | <b>69,83</b>  | <b>2,78</b>   |
| <b>IV. Cari Transferler</b>                                 | <b>4.086.175</b>  | <b>4.063.957</b>  | <b>4.989.113</b>  | <b>4.819.523</b>  | <b>2.931.180</b>  | <b>4.023.532</b>  | <b>3.574.340</b>  | <b>4.650.099</b>  | <b>4.664.521</b>  | <b>4.720.713</b>  | <b>42.523.063</b>  | <b>49.107.865</b>  | <b>86,59</b>  | <b>29,46</b>  |
| <b>Görev Zararları</b>                                      | <b>439.473</b>    | <b>274.799</b>    | <b>938.262</b>    | <b>897.737</b>    | <b>474.735</b>    | <b>761.232</b>    | <b>706.998</b>    | <b>397.659</b>    | <b>835.661</b>    | <b>768.767</b>    | <b>6.495.323</b>   | <b>5.318.653</b>   | <b>122,12</b> | <b>4,50</b>   |
| KIT Görev Zararları   | 139.353           | 1.539             | 86.391            | 13.326            | 0                 | 7.058             | 166.001           | 0                 | 12.404            | 110.000           | 536.072            | 670.000            | 80,01         | 0,37          |
| SGK Görev Zararları   | 300.051           | 250.000           | 840.000           | 549.722           | 349.999           | 647.505           | 436.748           | 260.478           | 597.054           | 500.546           | 4.732.103          | 4.348.000          | 108,63        | 3,28          |
| Mali Kurumlar   | 0                 | 5.114             | 7.500             | 6.000             | 24.715            | 15.209            | 12.658            | 22.053            | 28.993            | 37.090            | 158.732            | 210.000            | 75,59         | 0,11          |
| Diğer Görev Zararları                                       | 69                | 18.146            | 4.371             | 328.689           | 100.021           | 91.460            | 91.591            | 115.128           | 197.810           | 121.131           | 1.068.416          | 90.653             | 1.178,58      | 0,74          |
| <b>Hazine Yardımları</b>                                    | <b>2.364.701</b>  | <b>2.508.259</b>  | <b>2.486.976</b>  | <b>1.769.796</b>  | <b>1.023.366</b>  | <b>1.262.243</b>  | <b>1.388.760</b>  | <b>1.058.436</b>  | <b>2.194.597</b>  | <b>2.678.595</b>  | <b>18.735.719</b>  | <b>22.074.358</b>  | <b>84,88</b>  | <b>12,98</b>  |
| <b>Sosyal Güvenlik Kurumlarına Hazine Yardımları</b>        | <b>2.189.000</b>  | <b>2.327.000</b>  | <b>2.202.000</b>  | <b>1.708.962</b>  | <b>827.447</b>    | <b>1.041.422</b>  | <b>1.225.690</b>  | <b>910.146</b>    | <b>1.803.990</b>  | <b>2.359.099</b>  | <b>16.594.756</b>  | <b>19.537.000</b>  | <b>84,94</b>  | <b>11,50</b>  |
| Emekli Sandığı  | 1.179.000         | 390.000           | 560.000           | 330.000           | 150.000           | 400.000           | 440.000           | 360.000           | 570.000           | 787.000           | 5.166.000          | 5.487.000          | 94,15         | 3,58          |
| Bağ-Kur   | 510.000           | 840.000           | 720.000           | 602.000           | 0                 | 0                 | 0                 | 0                 | 334.000           | 536.000           | 3.342.000          | 6.750.000          | 49,51         | 2,32          |
| SSK   | 500.000           | 1.297.000         | 922.000           | 582.000           | 625.000           | 587.000           | 730.000           | 491.000           | 843.000           | 979.000           | 7.556.000          | 6.700.000          | 112,78        | 5,24          |
| İşsizlik Sigortası Fonu                                     | 0                 | 0                 | 0                 | 194.962           | 52.447            | 54.422            | 55.690            | 59.146            | 56.990            | 57.099            | 530.756            | 600.000            | 88,46         | 0,37          |
| <b>Mahallî İdareler</b>                                     | <b>116.410</b>    | <b>99.375</b>     | <b>147.767</b>    | <b>122.329</b>    | <b>165.552</b>    | <b>118.738</b>    | <b>108.526</b>    | <b>101.301</b>    | <b>170.565</b>    | <b>154.536</b>    | <b>1.305.999</b>   | <b>1.660.000</b>   | <b>78,62</b>  | <b>0,90</b>   |
| Belediyelere Yardım   | 0                 | 0                 | 51.435            | 2.724             | 677               | 550               | 200               | 950               | 160               | 800               | 57.496             | 50.000             | 114,99        | 0,04          |
| Diğer (İl özel İd. ve köyler)                               | 116.410           | 99.375            | 96.332            | 119.605           | 164.875           | 118.188           | 108.326           | 100.351           | 170.405           | 153.736           | 1.247.603          | 1.610.000          | 77,49         | 0,86          |
| <b>Diğer Hazine Yardımları</b>                              | <b>69.291</b>     | <b>81.884</b>     | <b>137.209</b>    | <b>-61.495</b>    | <b>30.367</b>     | <b>102.083</b>    | <b>54.544</b>     | <b>46.989</b>     | <b>220.042</b>    | <b>164.950</b>    | <b>835.864</b>     | <b>877.358</b>     | <b>95,27</b>  | <b>0,58</b>   |
| DFİF  | 0                 | 0                 | 50.000            | 37.000            | 0                 | 38.000            | 30.000            | 17.000            | 30.000            | 30.000            | 240.000            | 400.000            | 60,00         | 0,17          |
| Diğer   | 59.291            | 81.884            | 87.209            | -98.495           | 30.367            | 64.083            | 24.544            | 29.989            | 190.042           | 126.950           | 595.864            | 477.358            | 124,83        | 0,41          |
| <b>Kar Amacı Götürmeyen Kuruluşlara Yapılan Transferler</b> | <b>92.815</b>     | <b>2.529</b>      | <b>5.777</b>      | <b>7.426</b>      | <b>4.192</b>      | <b>4.090</b>      | <b>6.962</b>      | <b>2.560</b>      | <b>25.247</b>     | <b>26.247</b>     | <b>198.270</b>     | <b>178.270</b>     | <b>109,52</b> | <b>0,11</b>   |
| <b>Hane Halkına Yapılan Transferler</b>                     | <b>4.183</b>      | <b>13.659</b>     | <b>53.096</b>     | <b>139.542</b>    | <b>91.477</b>     | <b>84.187</b>     | <b>63.962</b>     | <b>51.878</b>     | <b>30.423</b>     | <b>60.901</b>     | <b>593.308</b>     | <b>737.168</b>     | <b>80,48</b>  | <b>0,40</b>   |
| Burslar ve Harçlıklar                                       | 3.080             | 4.845             | 9.279             | 99.051            | 31.697            | 55.253            | 30.085            | 26.017            | 6.819             | 25.125            | 291.251            | 297.735            | 97,82         | 0,21          |
| Eğitim Amaçlı Diğer Transferler                             | 879               | 2.032             | 31.479            | 30.091            | 32.898            | 8.243             | 20.470            | 17.033            | 16.939            | 25.631            | 185.695            | 331.842            | 55,96         | 0,13          |
| Sağlık Amaçlı Transfer                                      | 82                | 5.089             | 4.568             | 3.398             | 4.449             | 4.525             | 3.202             | 3.500             | 2.191             | 3.099             | 34.103             | 55.092             | 61,90         | 0,02          |
| Yıyecek Amaçlı Transfer                                     | 111               | 559               | 5.341             | 5.772             | 20.480            | 14.777            | 7.825             | 3.764             | 2.541             | 5.549             | 66.719             | 51.299             | 130,06        | 0,05          |
| Barınma Amaçlı Transfer                                     | 31                | 1.134             | 2.429             | 1.230             | 1.953             | 1.389             | 2.380             | 1.564             | 1.933             | 1.497             | 15.540             | 1.200              | 1.295,00      | 0,01          |
| <b>Tarımsal Destekleme Ödemeleri</b>                        | <b>1.175.000</b>  | <b>170.000</b>    | <b>65.000</b>     | <b>897.005</b>    | <b>137.570</b>    | <b>59.529</b>     | <b>130.167</b>    | <b>1.740.955</b>  | <b>1.122</b>      | <b>172.303</b>    | <b>4.548.651</b>   | <b>3.999.832</b>   | <b>113,72</b> | <b>3,15</b>   |
| Doğrudan Gelir Desteği                                      | 1.000.000         | 0                 | 0                 | 0                 | 0                 | 0                 | 42                | 1.656.587         | 0                 | 12.002            | 2.668.631          | 2.240.000          | 119,14        | 1,85          |
| Ürün Destekleme Ödemeleri                                   | 115.000           | 45.000            | 25.000            | 800.000           | 100.000           | 0                 | 0                 | 0                 | 0                 | 0                 | 1.085.000          | 785.000            | 138,22        | 0,75          |
| Hayvancılık Destekleme Ödemeleri                            | 60.000            | 125.000           | 40.000            | 15.000            | 35.522            | 53.005            | 130.044           | 82.000            | 2                 | 120.000           | 660.573            | 550.000            | 120,10        | 0,46          |
| Diğer   | 0                 | 0                 | 0                 | 82.005            | 2.048             | 6.524             | 81                | 2.368             | 1.120             | 40.301            | 134.447            | 424.832            | 31,65         | 0,09          |
| <b>Hane Halkına Yapılan Diğer Transferler</b>               | <b>35</b>         | <b>5.689</b>      | <b>10.830</b>     | <b>12.928</b>     | <b>49.601</b>     | <b>14.590</b>     | <b>65.182</b>     | <b>18.930</b>     | <b>44.738</b>     | <b>24.318</b>     | <b>246.841</b>     | <b>443.475</b>     | <b>55,66</b>  | <b>0,17</b>   |
| <b>Sosyal Amaçlı Transferler</b>                            | <b>539</b>        | <b>1.072</b>      | <b>2.449</b>      | <b>2.028</b>      | <b>2.294</b>      | <b>2.638</b>      | <b>2.728</b>      | <b>2.386</b>      | <b>3.249</b>      | <b>2.238</b>      | <b>21.621</b>      | <b>1.624.017</b>   | <b>1,33</b>   | <b>0,01</b>   |
| Emeklilere Vergi İadesi                                     | 0                 | 0                 | 0                 | 5                 | 0                 | 0                 | 0                 | 0                 | 0                 | 0                 | 5                  | 1.500.000          | 0,00          | 0,00          |
| Diğer   | 539               | 1.072             | 2.449             | 2.023             | 2.294             | 2.638             | 2.728             | 2.386             | 3.249             | 2.238             | 21.616             | 124.017            | 17,43         | 0,01          |
| <b>Yurtdışına Yapılan Transferler</b>                       | <b>9.419</b>      | <b>9.673</b>      | <b>38.488</b>     | <b>51.722</b>     | <b>73.315</b>     | <b>128.980</b>    | <b>81.472</b>     | <b>62.042</b>     | <b>28.848</b>     | <b>22.278</b>     | <b>506.237</b>     | <b>567.534</b>     | <b>89,20</b>  | <b>0,35</b>   |
| <b>Gelirden Ayrılan Paylar</b>                              | <b>10</b>         | <b>1.</b>         |                   |                   |                   |                   |                   |                   |                   |                   |                    |                    |               |               |

**Ek Tablo 2. 2005-2006 Genel Bütçe Gelirleri (Ocak-Ekim 2006)**

|  | 2006 Ekim          | 2005 Ekim          | Artış (%)     | 2006 Bütçede Ön Görülen | 2006 Bütçeye Göre Gerçekleşen (%) |
|--|--------------------|--------------------|---------------|-------------------------|-----------------------------------|
| <b>Genel Bütçe Gelirleri</b>                         | <b>137.327.708</b> | <b>115.900.832</b> | <b>18,49</b>  | <b>156.850.000</b>      | <b>87,55</b>                      |
| <b>I-Vergi Gelirleri</b>                             | <b>112.529.152</b> | <b>96.386.814</b>  | <b>16,75</b>  | <b>132.199.000</b>      | <b>85,12</b>                      |
| <b>Gelir, Kar ve Sermaye Kazanç. Üz. Al. Ver.</b>    | <b>31.535.215</b>  | <b>28.396.116</b>  | <b>11,05</b>  | <b>38.982.000</b>       | <b>80,90</b>                      |
| <b>Gelir Vergisi</b>                                 | <b>23.331.949</b>  | <b>19.752.082</b>  | <b>18,12</b>  | <b>26.090.000</b>       | <b>89,43</b>                      |
| Beyana Dayanan Gelir Vergisi                         | 1.409.784          | 1.336.756          | 5,46          |                         |                                   |
| Basit Usulde Gelir Vergisi                           | 156.226            | 119.088            | 31,19         |                         |                                   |
| Gelir Vergisi Tevkifatı                              | 21.027.692         | 17.605.312         | 19,44         |                         |                                   |
| Gelir Geçici Vergisi                                 | 738.247            | 690.926            | 6,85          |                         |                                   |
| <b>Kurumlar Vergisi</b>                              | <b>8.203.266</b>   | <b>8.644.034</b>   | <b>-5,10</b>  | <b>12.892.000</b>       | <b>63,63</b>                      |
| Beyana Dayanan Kurumlar Vergisi                      | 527.014            | 277.300            | 90,05         |                         |                                   |
| Kurumlar Vergisi Tevkifatı                           | 166.797            | 117.777            | 41,62         |                         |                                   |
| Kurumlar Geçici Vergisi                              | 7.509.455          | 8.248.957          | -8,96         |                         |                                   |
| <b>Mülkiyet Üzerinden Alınan Vergiler</b>            | <b>2.896.285</b>   | <b>2.432.098</b>   | <b>19,09</b>  | <b>3.140.700</b>        | <b>92,22</b>                      |
| Veraset ve İntikal Vergisi                           | 82.369             | 56.179             | 46,62         | 98.700                  | 83,45                             |
| Motorlu Taşıtlar Vergisi                             | 2.813.916          | 2.375.919          | 18,43         | 3.042.000               | 92,50                             |
| <b>Dahilde Alınan Mal ve Hizmet Vergileri</b>        | <b>49.728.541</b>  | <b>43.230.690</b>  | <b>15,03</b>  | <b>59.407.000</b>       | <b>83,71</b>                      |
| <b>Dahilde Alınan Katma Değer Vergisi</b>            | <b>13.650.134</b>  | <b>11.814.345</b>  | <b>15,54</b>  | <b>16.337.000</b>       | <b>83,55</b>                      |
| <b>Özel Tüketim Vergisi</b>                          | <b>30.595.886</b>  | <b>27.011.479</b>  | <b>13,27</b>  | <b>37.276.000</b>       | <b>82,08</b>                      |
| Petrol ve Doğalgaz Ürünlerine İlişkin ÖTV            | 16.946.121         | 16.237.135         | 4,37          |                         |                                   |
| Motorlu Taşıtların İlişkin ÖTV                       | 3.255.161          | 3.271.554          | -0,50         |                         |                                   |
| Kolalı Gazoz, Alkollü İç. Ve Tüt Mam.                | 9.617.888          | 6.951.849          | 38,35         |                         |                                   |
| Dayanıklı Tüketim ve Diğer Mallara İlişkin ÖTV       | 776.716            | 550.941            | 40,98         |                         |                                   |
| <b>Banka ve Sigorta Muameleleri Vergisi</b>          | <b>2.172.077</b>   | <b>1.655.696</b>   | <b>31,19</b>  | <b>1.806.000</b>        | <b>120,27</b>                     |
| <b>Mal ve Hizmetlerden Alınan Diğer V.</b>           | <b>3.310.444</b>   | <b>2.749.170</b>   | <b>20,42</b>  | <b>3.988.000</b>        | <b>83,01</b>                      |
| <b>Uluslararası Ticaret ve Muame. Al. Ver.</b>       | <b>22.532.037</b>  | <b>17.609.198</b>  | <b>27,96</b>  | <b>24.252.700</b>       | <b>92,91</b>                      |
| Gümrük Vergileri                                     | 1.718.511          | 1.252.076          | 37,25         | 1.772.000               | 96,98                             |
| İthalda Alınan Katma Değer Vergisi                   | 20.777.601         | 16.303.010         | 27,45         | 22.398.000              | 92,77                             |
| Diğer Dış Ticaret Gelirleri                          | 35.925             | 54.112             | -33,61        | 82.700                  | 43,44                             |
| <b>Damga Vergisi</b>                                 | <b>2.549.836</b>   | <b>2.040.721</b>   | <b>24,95</b>  | <b>2.771.000</b>        | <b>92,02</b>                      |
| <b>Harçlar</b>                                       | <b>3.165.228</b>   | <b>2.650.927</b>   | <b>19,40</b>  | <b>3.607.600</b>        | <b>87,74</b>                      |
| <b>Başka Yerde Sınıflandırılmayan Diğer Vergiler</b> | <b>122.010</b>     | <b>27.064</b>      |               | <b>38.000</b>           | <b>321,08</b>                     |
| <b>II-Vergi Dışı Gelirler</b>                        | <b>23.924.562</b>  | <b>18.259.490</b>  | <b>31,03</b>  | <b>22.008.000</b>       | <b>108,71</b>                     |
| <b>Teşebbüs ve Mülkiyet Geliri</b>                   | <b>1.624.835</b>   | <b>1.647.277</b>   | <b>-1,36</b>  | <b>2.304.500</b>        | <b>70,51</b>                      |
| <b>Mali Olmayan Teşekkül ve Kamu Mali Kur. Gel.</b>  | <b>3.666.853</b>   | <b>2.502.811</b>   | <b>46,51</b>  | <b>6.071.000</b>        | <b>60,40</b>                      |
| Devlet Payları                                       | 169.088            | 132.828            | 27,30         | 169.000                 | 100,05                            |
| Hazine Portföyü ve İştirak Gelirleri                 | 3.341.694          | 2.239.685          | 49,20         | 5.717.000               | 58,45                             |
| KİT ve İDT'lerden Sağlanan Gelirler                  | 156.071            | 130.298            | 19,78         | 185.000                 | 84,36                             |
| <b>Diğer Mülkiyet Gelirleri</b>                      | <b>4.670.064</b>   | <b>5.995.904</b>   | <b>-22,11</b> | <b>2.477.000</b>        | <b>188,54</b>                     |
| Gayrimenkul Kiraları                                 | 522.182            | 527.974            | -1,10         | 640.000                 | 81,59                             |
| Faizler, İkras ve Tavizlerden Geri Al.               | 4.147.836          | 5.467.883          | -24,14        | 1.837.000               | 225,79                            |
| Menkul Kiraları                                      | 46                 | 47                 |               |                         |                                   |
| <b>Para Cezaları ve Cezalar</b>                      | <b>3.793.356</b>   | <b>1.465.425</b>   | <b>158,86</b> | <b>2.379.500</b>        | <b>159,42</b>                     |
| <b>Kişi ve Kurumlardan Alınan Paylar</b>             | <b>6.062.493</b>   | <b>4.995.882</b>   | <b>21,35</b>  | <b>4.153.000</b>        | <b>145,98</b>                     |
| GSM İşletmelerinden Alınan Paylar                    | 2.805.482          | 2.516.186          | 11,50         |                         |                                   |
| Evrensel Hizmet Gelirleri                            | 410.504            | 63.788             |               |                         |                                   |
| Diğer Paylar   | 2.846.507          | 2.415.908          | 17,82         |                         |                                   |
| <b>Çeşitli Vergi Dışı Gelirler</b>                   | <b>4.106.961</b>   | <b>1.652.191</b>   | <b>148,58</b> | <b>4.623.000</b>        | <b>88,84</b>                      |
| <b>III- Sermaye Gelirleri</b>                        | <b>276.376</b>     | <b>200.103</b>     | <b>38,12</b>  | <b>2.269.000</b>        | <b>12,18</b>                      |
| <b>Sabit Sermaye Varlıklarının Satışı</b>            | <b>266.104</b>     | <b>186.996</b>     | <b>42,30</b>  | <b>115.000</b>          | <b>231,39</b>                     |
| Diğerleri  | 10.272             | 13.107             | -21,63        | 2.154.000               | 0,48                              |
| <b>IV-Alınan Bağışlar ve Yardımlar</b>               | <b>597.618</b>     | <b>1.054.425</b>   | <b>-43,32</b> | <b>374.000</b>          | <b>159,79</b>                     |
| <b>Özel Gelirler</b>                                 | <b>593.961</b>     | <b>1.054.355</b>   | <b>-43,67</b> | <b>367.000</b>          | <b>161,84</b>                     |
| Diğerleri  | 3.657              | 70                 |               | 7.000                   | 52,24                             |

**Ek Tablo 3. 2006 Merkezi Yönetim Bütçe Giderlerinin  
Fonksiyonel ve Ekonomik Sınıflandırmaya Göre % Dağılımı  
(Ocak-Ekim 2006)**

**3. a)**

|                                    | Personel<br>Gid. | SGK Prim Öd. | Mal ve Hiz.<br>Al. | Faiz Harc. | Cari Trans. | Sermaye<br>Gid. | Sermaye<br>Trans. | Borç Verme | Toplam |
|------------------------------------|------------------|--------------|--------------------|------------|-------------|-----------------|-------------------|------------|--------|
| Genel Kamu Hizmetleri              | 5,9              | 0,6          | 2,1                | 69,5       | 20,4        | 0,3             | 0,4               | 0,7        | 100    |
| Savunma Hizmetleri                 | 49,4             | 5,8          | 41,6               | 0,0        | 3,0         | 0,2             | 0,0               | 0,0        | 100    |
| Kamu Düzeni ve Güvenlik Hizmetleri | 66,9             | 6,9          | 21,3               | 0,0        | 0,0         | 4,9             | 0,0               | 0,0        | 100    |
| Ekonomik İşler ve Hizmetler        | 16,1             | 2,5          | 6,0                | 0,0        | 34,8        | 27,7            | 0,7               | 12,1       | 100    |
| Çevre Koruma Hizmetleri            | 61,5             | 8,9          | 10,7               | 0,0        | 6,8         | 8,3             | 3,9               | 0,0        | 100    |
| İskan ve Toplum Refahı Hizmetleri  | 0,3              | 0,0          | 0,2                | 0,0        | 40,3        | 5,6             | 53,5              | 0,0        | 100    |
| Sağlık Hizmetleri                  | 47,9             | 6,9          | 39,4               | 0,0        | 0,1         | 5,7             | 0,0               | 0,0        | 100    |
| Dinlenme, Kültür ve Din Hizmetleri | 58,1             | 8,0          | 13,4               | 0,0        | 10,3        | 9,1             | 0,9               | 0,0        | 100    |
| Eğitim Hizmetleri                  | 65,1             | 8,4          | 11,5               | 0,0        | 3,7         | 6,5             | 0,1               | 4,8        | 100    |
| Sosyal Gv.ve Sosyal Yardımlar     | 0,6              | 0,1          | 0,8                | 0,0        | 98,1        | 0,2             | 0,0               | 0,2        | 100    |

**3. b)**

|                                    | Personel<br>Gid. | SGK Prim Öd. | Mal ve Hiz.<br>Al. | Faiz Harc. | Cari Trans. | Sermaye<br>Gid. | Sermaye<br>Trans. | Borç Verme |
|------------------------------------|------------------|--------------|--------------------|------------|-------------|-----------------|-------------------|------------|
| Genel Kamu Hizmetleri              | 10,9             | 9,3          | 9,7                | 100,0      | 28,1        | 2,8             | 11,7              | 12,0       |
| Savunma Hizmetleri                 | 12,0             | 11,2         | 25,3               | 0,0        | 0,5         | 0,2             | 0,0               | 0,0        |
| Kamu Düzeni ve Güvenlik Hizmetleri | 17,2             | 14,2         | 13,8               | 0,0        | 0,0         | 5,7             | 0,0               | 0,0        |
| Ekonomik İşler ve Hizmetler        | 8,2              | 10,2         | 7,7                | 0,0        | 13,3        | 63,3            | 5,4               | 60,7       |
| Çevre Koruma Hizmetleri            | 0,2              | 0,2          | 0,1                | 0,0        | 0,0         | 0,1             | 0,2               | 0,0        |
| İskan ve Toplum Refahı Hizmetleri  | 0,0              | 0,0          | 0,0                | 0,0        | 3,2         | 2,7             | 80,8              | 0,0        |
| Sağlık Hizmetleri                  | 11,5             | 13,3         | 23,8               | 0,0        | 0,0         | 6,1             | 0,0               | 0,0        |
| Dinlenme, Kültür ve Din Hizmetleri | 3,8              | 4,2          | 2,2                | 0,0        | 0,5         | 2,7             | 0,9               | 0,1        |
| Eğitim Hizmetleri                  | 35,7             | 36,9         | 15,9               | 0,0        | 1,5         | 15,9            | 0,8               | 25,7       |
| Sosyal Gv.ve Sosyal Yardımlar     | 0,4              | 0,4          | 1,4                | 0,0        | 52,8        | 0,6             | 0,3               | 1,5        |
| <b>TOPLAM</b>                      | <b>100</b>       | <b>100</b>   | <b>100</b>         | <b>100</b> | <b>100</b>  | <b>100</b>      | <b>100</b>        | <b>100</b> |

Ek Tablo 4. 2005-2006 Genel Yönetim Bütçe Harcamaları Karşılaştırmaları (Ocak-Ekim)

|  | 2005              |                    |                    |                   | 2006              |                    |                    |                   | Artış Oranı   |               |
|--|-------------------|--------------------|--------------------|-------------------|-------------------|--------------------|--------------------|-------------------|---------------|---------------|
|  | Ekim              | Toplam             | Gerçekleşen        | Gerçekleşme Oranı | Ekim              | Toplam             | Bütçe Tahmini      | Gerçekleşme Oranı | Ekim          | Toplam        |
| <b>Merkezi Yönetim Bütçe Harcamaları Toplamı</b>                         | <b>13.314.941</b> | <b>126.344.448</b> | <b>159.164.925</b> | <b>79,38</b>      | <b>14.912.782</b> | <b>144.336.107</b> | <b>174.321.617</b> | <b>82,80</b>      | <b>12,00</b>  | <b>14,24</b>  |
| <b>Faiz Dışı Harcamalar</b>  | <b>9.762.022</b>  | <b>87.556.309</b>  | <b>113.485.095</b> | <b>77,15</b>      | <b>11.739.263</b> | <b>103.535.588</b> | <b>128.061.592</b> | <b>80,85</b>      | <b>20,25</b>  | <b>18,25</b>  |
| <b>I. Personel ve Sosyal Güvenlik Kurumları Devlet Primi Harcamaları</b> | <b>3.294.392</b>  | <b>31.475.422</b>  | <b>37.367.333</b>  | <b>84,23</b>      | <b>4.038.393</b>  | <b>35.798.563</b>  | <b>40.995.486</b>  | <b>87,32</b>      | <b>22,58</b>  | <b>13,73</b>  |
| Memurlar İçin Yapılan Harcamalar   | 2.627.619         | 26.209.753         | 30.893.701         | 84,84             | 3.296.061         | 30.329.891         | 34.273.559         | 88,49             | 25,44         | 15,72         |
| İşçiler İçin Yapılan Harcamalar  | 429.450           | 3.392.428          | 4.096.698          | 82,81             | 434.123           | 3.053.356          | 3.903.310          | 78,22             | 1,09          | -9,99         |
| Diğer Personel İçin Yapılan Harcamalar                                   | 237.323           | 1.873.241          | 2.376.935          | 78,81             | 308.209           | 2.415.316          | 2.818.617          | 85,69             | 29,87         | 28,94         |
| <b>II. Mal ve Hizmet Alım Harcamaları</b>                                | <b>1.297.303</b>  | <b>9.199.682</b>   | <b>15.214.197</b>  | <b>60,47</b>      | <b>1.505.135</b>  | <b>12.624.384</b>  | <b>17.720.624</b>  | <b>71,24</b>      | <b>16,02</b>  | <b>37,23</b>  |
| Sağlık Harcamaları   | 388.498           | 2.943.528          | 4.033.317          | 72,98             | 342.047           | 4.427.443          | 4.054.696          | 109,19            | -11,96        | 50,41         |
| İlaç Harcamaları   | 74.385            | 683.878            | 935.502            | 73,10             | 59.259            | 623.819            | 1.178.201          | 52,95             | -20,33        | -8,78         |
| Tedavi ve Sağlık Malzemesi Harcamaları                                   | 119.215           | 874.927            | 1.289.069          | 67,87             | 130.624           | 1.247.766          | 1.276.495          | 97,75             | 9,57          | 42,61         |
| Yeşil Kart   | 194.897           | 1.384.723          | 1.808.746          | 76,56             | 152.164           | 2.555.858          | 1.600.000          | 159,74            | -21,93        | 84,58         |
| Savunma ve Güvenlik (Sağlık Hariç)                                       | 503.553           | 3.222.500          | 6.498.388          | 49,59             | 542.537           | 4.115.012          | 7.845.000          | 52,45             | 7,74          | 27,70         |
| MSB  | 389.822           | 2.486.236          | 5.167.318          | 48,11             | 436.651           | 3.096.675          | 6.330.000          | 48,92             | 12,01         | 24,55         |
| Jandarma   | 68.756            | 452.512            | 837.955            | 54,00             | 60.952            | 662.376            | 965.000            | 68,64             | -11,35        | 46,38         |
| Emniyet  | 44.975            | 283.752            | 493.115            | 57,54             | 44.934            | 355.961            | 550.000            | 64,72             | -0,09         | 25,45         |
| Diğer Mal ve Hizmet Harcamaları  | 405.252           | 3.033.654          | 4.682.492          | 64,79             | 620.551           | 4.081.929          | 5.820.928          | 70,13             | 53,13         | 34,55         |
| <b>III. Cari Transferler</b>   | <b>4.041.818</b>  | <b>37.792.234</b>  | <b>45.616.740</b>  | <b>82,85</b>      | <b>4.720.713</b>  | <b>42.523.063</b>  | <b>49.107.865</b>  | <b>86,59</b>      | <b>16,80</b>  | <b>12,52</b>  |
| KİT Görev Zararı   | 159.477           | 433.461            | 522.001            | 83,04             | 110.000           | 536.072            | 670.000            | 80,01             | -31,02        | 23,67         |
| Sosyal Güvenlik Kurumlarına Transferler                                  | 2.151.363         | 19.889.231         | 23.317.022         | 85,30             | 2.802.546         | 20.796.103         | 23.291.537         | 89,29             | 30,27         | 4,56          |
| Emekli Sandığı   | 1.023.363         | 8.133.231          | 8.946.955          | 90,91             | 1.287.546         | 9.898.103          | 9.841.537          | 100,57            | 25,82         | 21,70         |
| - Görev Zararı   | 186.085           | 3.056.859          | 3.397.976          | 89,96             | 500.546           | 4.732.103          | 4.348.000          | 108,83            | 168,99        | 54,80         |
| - Finansman Açığı  | 837.278           | 5.076.372          | 5.548.979          | 91,48             | 787.000           | 5.166.000          | 5.493.537          | 94,04             | -6,00         | 1,77          |
| SSK  | 558.000           | 6.276.000          | 7.507.267          | 83,60             | 979.000           | 7.556.000          | 6.700.000          | 112,78            | 75,45         | 20,40         |
| BAĞ-KUR  | 570.000           | 5.480.000          | 6.862.800          | 79,85             | 536.000           | 3.342.000          | 6.750.000          | 49,51             | -5,96         | -39,01        |
| Tarımsal Destekleme Ödemeleri  | 330.001           | 3.312.739          | 3.707.051          | 89,36             | 172.303           | 4.548.651          | 3.999.832          | 113,72            | -47,79        | 37,31         |
| DGD Ödemeleri  | 330.001           | 2.359.743          | 2.393.149          | 98,60             | 12.002            | 2.668.631          | 2.240.000          | 119,14            | -96,36        | 13,09         |
| Diğer  | 0                 | 952.996            | 1.313.902          | 72,53             | 160.301           | 1.880.020          | 1.759.832          | 106,83            | #SAYI/O!      | 97,27         |
| Emeklilere Vergi İadeleri  | 0                 | 1.256.714          | 1.293.446          | 97,16             | 0                 | 5                  | 1.500.000          | 0,00              |               |               |
| Yurtdışına Yapılan Transferler   | 25.189            | 284.230            | 391.000            | 72,69             | 22.278            | 506.237            | 567.534            | 89,20             | -11,56        | 78,11         |
| Gelirlerden Ayrılan Paylar   | 950.444           | 9.317.045          | 12.980.625         | 71,78             | 966.076           | 11.215.771         | 14.164.558         | 79,18             | 1,64          | 20,38         |
| Diğer Cari Transferler   | 425.344           | 3.298.814          | 3.405.595          | 96,86             | 647.510           | 4.920.224          | 4.914.404          | 100,12            | 52,23         | 49,15         |
| <b>IV. Sermaye Harcamaları</b>   | <b>787.200</b>    | <b>6.093.759</b>   | <b>10.267.044</b>  | <b>59,35</b>      | <b>1.073.992</b>  | <b>7.116.175</b>   | <b>12.451.901</b>  | <b>57,15</b>      | <b>36,43</b>  | <b>16,78</b>  |
| Gayrimenkul Alımları ve Kamulaştırma Harcamaları                         | 31.264            | 456.675            | 648.627            | 70,41             | 38.828            | 445.612            | 556.642            | 80,05             | 24,19         | -2,42         |
| Gayrimenkul Sermaye Üretim Harcamaları                                   | 572.829           | 4.676.182          | 7.204.157          | 64,91             | 895.575           | 6.195.340          | 10.297.027         | 60,17             | 56,34         | 32,49         |
| Diğer Sermaye Harcamaları  | 183.107           | 960.902            | 2.414.260          | 39,80             | 139.589           | 475.223            | 1.598.232          | 29,73             | -23,77        | -50,54        |
| <b>V. Sermaye Transferleri</b>   | <b>190.466</b>    | <b>994.817</b>     | <b>1.181.952</b>   | <b>84,17</b>      | <b>208.357</b>    | <b>2.225.285</b>   | <b>1.834.421</b>   | <b>121,31</b>     | <b>9,39</b>   | <b>123,69</b> |
| Yurtiçi Sermaye Transferi  | 173.533           | 953.537            | 1.052.003          | 90,64             | 208.357           | 2.147.005          | 1.639.541          | 130,95            | 20,07         | 125,16        |
| Yurtdışı Sermaye Transferi   | 16.933            | 41.280             | 129.949            | 31,77             | 0                 | 78.280             | 194.880            | 40,17             |               |               |
| <b>VI. Borç Verme</b>  | <b>150.843</b>    | <b>2.000.395</b>   | <b>3.837.829</b>   | <b>52,12</b>      | <b>192.673</b>    | <b>3.248.118</b>   | <b>4.256.200</b>   | <b>76,31</b>      | <b>27,73</b>  | <b>62,37</b>  |
| Yurtiçi Borç Verme   | 150.843           | 1.962.395          | 3.625.013          | 54,13             | 162.673           | 3.062.876          | 3.961.200          | 77,32             | 7,84          | 56,08         |
| KİT  | 41.999            | 788.923            | 891.259            | 88,52             | 44.450            | 1.811.620          | 1.940.000          | 93,38             | 5,84          | 129,63        |
| Risk Hesabı  | 55                | 196.420            | 200.230            | 98,10             | 25.013            | 205.295            | 600.000            | 34,22             |               | 4,52          |
| Diğer  | 108.789           | 977.052            | 2.533.524          | 38,56             | 93.210            | 1.045.961          | 1.421.200          | 73,60             | -14,32        | 7,05          |
| Yurtdışı Borç Verme  | 0                 | 38.000             | 212.816            | 17,86             | 30.000            | 185.242            | 295.000            | 62,79             |               |               |
| <b>VII. Yedek Ödenekler</b>  | <b>0</b>          | <b>0</b>           | <b>0</b>           | <b>0</b>          | <b>0</b>          | <b>0</b>           | <b>1.695.095</b>   | <b>0,00</b>       |               |               |
| <b>Faiz Harcamaları</b>  | <b>3.552.919</b>  | <b>38.788.139</b>  | <b>45.679.830</b>  | <b>84,91</b>      | <b>3.173.519</b>  | <b>40.800.519</b>  | <b>46.260.025</b>  | <b>88,20</b>      | <b>-10,68</b> | <b>5,19</b>   |

Ek Tablo 5. Genel Bütçe Finansmanı (Ocak-Ekim 2006)

|   | Ocak               | Şubat              | Mart               | Nisan              | Mayıs              | Haziran            | Temmuz             | Ağustos            | Eylül               | Ekim                |
|---|--------------------|--------------------|--------------------|--------------------|--------------------|--------------------|--------------------|--------------------|---------------------|---------------------|
| <b>FAİZ DIŞI DENGE</b>                                  | <b>4.226.850</b>   | <b>8.299.550</b>   | <b>9.522.322</b>   | <b>10.718.203</b>  | <b>19.548.062</b>  | <b>24.009.745</b>  | <b>27.852.773</b>  | <b>33.246.527</b>  | <b>34.393.415</b>   | <b>35.108.778</b>   |
| <b>BÜTÇE DENGESİ</b>                                    | <b>1.965.374</b>   | <b>-724.547</b>    | <b>-1.759.666</b>  | <b>-4.674.688</b>  | <b>-514.603</b>    | <b>1.134.129</b>   | <b>-784.808</b>    | <b>-889.372</b>    | <b>-3.233.586</b>   | <b>-5.691.741</b>   |
| BÜTÇE EMANETLERİ  | -1.249.507         | -1.502.510         | -1.561.103         | -1.084.636         | -1.361.823         | -1.029.817         | -825.325           | -971.974           | -762.496            | -719.412            |
| DİĞER EMANETLER   | -62.956            | -648.244           | -927.846           | -1.006.528         | -634.429           | 77.023             | 1.438.605          | 290.013            | 389.446             | 365.510             |
| AVANSLAR  | -8.135             | -393.005           | 24.012             | 170.021            | 169.325            | 63.501             | 213.857            | 57.766             | -254.726            | -343.675            |
| <b>Nakit Dengesi</b>                                    | <b>644.776</b>     | <b>-3.268.306</b>  | <b>-4.224.603</b>  | <b>-6.595.831</b>  | <b>-2.341.530</b>  | <b>244.836</b>     | <b>42.329</b>      | <b>-1.513.567</b>  | <b>-3.861.362</b>   | <b>-6.389.318</b>   |
| <b>Hazine Finansmanı</b>                                | <b>-644.776</b>    | <b>3.268.306</b>   | <b>4.224.603</b>   | <b>6.595.831</b>   | <b>2.341.530</b>   | <b>-244.836</b>    | <b>-42.329</b>     | <b>1.513.567</b>   | <b>3.861.362</b>    | <b>6.389.318</b>    |
| <i>Toplam Net Borçlanma (Borçlanma eksi geri ödeme)</i> | <b>642.120</b>     | <b>1.840.853</b>   | <b>1.546.916</b>   | <b>841.068</b>     | <b>-2.926.721</b>  | <b>-5.700.949</b>  | <b>-2.148.595</b>  | <b>1.726.705</b>   | <b>881.319</b>      | <b>1.888.030</b>    |
| <i>Yapılan Borçlanmaların toplamı</i>                   | <b>12.144.089</b>  | <b>24.883.531</b>  | <b>33.581.349</b>  | <b>45.810.712</b>  | <b>52.625.113</b>  | <b>58.571.405</b>  | <b>72.925.425</b>  | <b>87.251.972</b>  | <b>101.368.030</b>  | <b>111.853.802</b>  |
| İç Borçlanma  | 10.208.692         | 22.709.595         | 30.193.298         | 42.121.599         | 48.888.699         | 53.888.412         | 67.238.162         | 78.002.293         | 90.928.612          | 100.198.454         |
| Tahvil  | 8.353.692          | 16.949.309         | 23.487.012         | 35.415.313         | 42.182.413         | 46.197.126         | 56.205.166         | 62.812.716         | 73.226.035          | 81.668.877          |
| Bono  | 1.855.000          | 5.760.286          | 6.706.286          | 6.706.286          | 6.706.286          | 7.691.286          | 11.032.996         | 15.189.577         | 17.702.577          | 18.529.577          |
| Diş Borçlanma   | 1.935.397          | 2.173.936          | 3.388.051          | 3.689.113          | 3.736.414          | 4.682.993          | 5.687.263          | 9.249.679          | 10.439.418          | 11.655.348          |
| <i>Anapara Geri Ödemeleri Toplamı</i>                   | <b>-11.501.969</b> | <b>-23.042.678</b> | <b>-32.034.433</b> | <b>-44.969.644</b> | <b>-55.551.834</b> | <b>-64.272.354</b> | <b>-75.074.020</b> | <b>-85.525.267</b> | <b>-100.486.711</b> | <b>-109.965.772</b> |
| İç Borçlanma  | -11.064.508        | -20.319.902        | -28.761.109        | -39.944.491        | -48.260.362        | -56.350.177        | -66.510.735        | -74.467.214        | -89.081.245         | -97.177.198         |
| Tahvil  | -7.427.030         | -13.021.024        | -20.060.231        | -28.054.258        | -34.556.607        | -41.700.422        | -50.005.980        | -55.698.459        | -69.327.490         | -72.064.891         |
| Bono  | -3.637.478         | -7.298.878         | -8.700.878         | -11.890.233        | -13.703.755        | -14.649.755        | -16.504.755        | -18.768.755        | -19.753.755         | -25.112.307         |
| Diş Borçlanma   | -437.461           | -2.722.776         | -3.273.324         | -5.025.153         | -7.291.472         | -7.922.177         | -8.563.285         | -11.058.053        | -11.405.466         | -12.788.574         |
| <i>Borçlanma Dışı Diğer Finansman</i>                   | <b>3.336.242</b>   | <b>3.359.191</b>   | <b>3.432.263</b>   | <b>6.215.327</b>   | <b>7.397.448</b>   | <b>7.470.334</b>   | <b>7.515.052</b>   | <b>7.549.508</b>   | <b>7.583.097</b>    | <b>7.670.994</b>    |
| Önceden Verilen Borçlardan Yapılan Anapara Tahsilatı    | 31.492             | 54.441             | 93.954             | 190.218            | 204.438            | 277.324            | 289.053            | 305.600            | 339.189             | 427.085             |
| Özelleştirme Gelirlerinden Hazineye Aktarılan           | 3.304.750          | 3.304.750          | 3.304.750          | 5.991.550          | 7.159.451          | 7.159.451          | 7.159.451          | 7.159.451          | 7.159.451           | 7.159.451           |
| Borç verme (-) Geri ödeme (+)                           | 0                  | 0                  | 33.559             | 33.559             | 33.559             | 33.559             | 66.548             | 84.457             | 84.457              | 84.457              |
| <b>Kasa hareketi (- giriş, + çıkış)</b>                 | <b>-4.623.138</b>  | <b>-1.931.738</b>  | <b>-754.576</b>    | <b>-460.564</b>    | <b>-2.129.197</b>  | <b>-2.014.221</b>  | <b>-5.408.786</b>  | <b>-7.762.646</b>  | <b>-4.603.054</b>   | <b>-3.169.706</b>   |
| Kaynak : Hazine Müsteşarlığı                            |                    |                    |                    |                    |                    |                    |                    |                    |                     |                     |

Ek Tablo 6. Merkezi Yönetim Borç Stokunun Kompozisyonu (Ekim 2006)

| (milyon YTL)                                | Konsolide Bütçe Borç Stoku (2005 Sonu) | %            | Merkezi Yönetim Borç Stoku (Ocak 2006) | %            | Merkezi Yönetim Borç Stoku (Şubat 2006) | %            | Merkezi Yönetim Borç Stoku (Mart 2006) | %            | Merkezi Yönetim Borç Stoku (Nisan 2006) | %            | Merkezi Yönetim Borç Stoku (Mayıs 2006) | %            | Merkezi Yönetim Borç Stoku (Haziran 2006) | %            | Merkezi Yönetim Borç Stoku (Temmuz 2006) | %            | Merkezi Yönetim Borç Stoku (Ağustos 2006) | %            | Merkezi Yönetim Borç Stoku (Eylül 2006) | %            | Merkezi Yönetim Borç Stoku (Ekim 2006) | %            |
|---|--|--------------|--|--------------|---|--------------|--|--------------|---|--------------|---|--------------|---|--------------|--|--------------|---|--------------|---|--------------|--|--------------|
| <b>İç Borç Stokunun Yapısı</b>              | <b>244.782</b>                         | <b>100,0</b> | <b>243.560</b>                         | <b>100,0</b> | <b>246.427</b>                          | <b>100,0</b> | <b>246.360</b>                         | <b>100,0</b> | <b>246.664</b>                          | <b>100,0</b> | <b>250.732</b>                          | <b>100,0</b> | <b>249.085</b>                            | <b>100,0</b> | <b>249.738</b>                           | <b>100,0</b> | <b>251.942</b>                            | <b>100,0</b> | <b>250.869</b>                          | <b>100,0</b> | <b>250.946</b>                         | <b>100,0</b> |
| <i>Kağıdı Elinde Tutanlar Açısından</i>     | 244.782                                | 100,0        | 243.560                                | 100,0        | 246.427                                 | 100,0        | 246.360                                | 100,0        | 246.664                                 | 100,0        | 250.732                                 | 100,0        | 249.085                                   | 100,0        | 249.738                                  | 100,0        | 251.942                                   | 100,0        | 250.869                                 | 100,0        | 250.946                                | 100,0        |
| Kamuya                                      | 75.468                                 | 30,8         | 74.259                                 | 30,5         | 75.335                                  | 30,6         | 74.760                                 | 30,3         | 74.804                                  | 30,3         | 75.990                                  | 30,3         | 75.427                                    | 30,3         | 75.357                                   | 30,2         | 75.258                                    | 29,9         | 75.224                                  | 30,0         | 74.548                                 | 29,7         |
| Piyasaya                                    | 169.314                                | 69,2         | 169.301                                | 69,5         | 171.092                                 | 69,4         | 171.600                                | 69,7         | 171.860                                 | 69,7         | 174.742                                 | 69,7         | 173.658                                   | 69,7         | 174.381                                  | 69,8         | 176.684                                   | 70,1         | 175.645                                 | 70,0         | 176.398                                | 70,3         |
| <i>Faiz Yapısı Açısından</i>                | 244.782                                | 100,0        | 243.560                                | 100,0        | 246.426                                 | 100,0        | 246.360                                | 100,0        | 246.664                                 | 100,0        | 250.732                                 | 100,0        | 249.085                                   | 100,0        | 249.737                                  | 100,0        | 251.943                                   | 100,0        | 250.869                                 | 100,0        | 250.946                                | 100,0        |
| Sabit Faizliler                             | 111.062                                | 45,4         | 113.315                                | 46,5         | 112.230                                 | 45,5         | 117.010                                | 47,5         | 116.103                                 | 47,1         | 113.758                                 | 45,4         | 116.268                                   | 46,7         | 115.756                                  | 46,4         | 116.629                                   | 46,3         | 120.092                                 | 47,9         | 119.245                                | 47,5         |
| Değişken Faizliler                          | 133.720                                | 54,6         | 130.245                                | 53,5         | 134.196                                 | 54,5         | 129.350                                | 52,5         | 130.561                                 | 52,9         | 136.974                                 | 54,6         | 132.817                                   | 53,3         | 133.981                                  | 53,6         | 135.314                                   | 53,7         | 130.777                                 | 52,1         | 131.701                                | 52,5         |
| <i>Döviz Kompozisyonu açısından</i>         | 244.782                                | 100,0        | 243.561                                | 100,0        | 246.427                                 | 100,0        | 246.360                                | 100,0        | 246.664                                 | 100,0        | 250.733                                 | 100,0        | 249.085                                   | 100,0        | 249.737                                  | 100,0        | 251.942                                   | 100,0        | 250.869                                 | 100,0        | 250.946                                | 100,0        |
| Türk Lirası Cinsinden                       | 206.852                                | 84,5         | 206.672                                | 84,9         | 209.917                                 | 85,2         | 209.637                                | 85,1         | 211.799                                 | 85,9         | 210.251                                 | 83,9         | 209.684                                   | 84,2         | 213.302                                  | 85,4         | 216.757                                   | 86,0         | 215.070                                 | 85,7         | 216.798                                | 86,4         |
| Döviz Cinsinden                             | 32.360                                 | 13,2         | 31.317                                 | 12,9         | 30.973                                  | 12,6         | 31.805                                 | 12,9         | 30.771                                  | 12,5         | 36.089                                  | 14,4         | 37.489                                    | 15,1         | 34.635                                   | 13,9         | 33.403                                    | 13,3         | 33.999                                  | 13,6         | 32.398                                 | 12,9         |
| Döviz Endeksli TL                           | 5.570                                  | 2,3          | 5.572                                  | 2,3          | 5.537                                   | 2,2          | 4.918                                  | 2,0          | 4.094                                   | 1,7          | 4.393                                   | 1,8          | 1.912                                     | 0,8          | 1.800                                    | 0,7          | 1.782                                     | 0,7          | 1.800                                   | 0,7          | 1.750                                  | 0,7          |
| <b>Dış Borç Stokunun Yapısı</b>             | <b>86.738</b>                          | <b>100,0</b> | <b>87.772</b>                          | <b>100,0</b> | <b>85.999</b>                           | <b>100,0</b> | <b>88.084</b>                          | <b>100,0</b> | <b>86.354</b>                           | <b>100,0</b> | <b>99.490</b>                           | <b>100,0</b> | <b>102.872</b>                            | <b>100,0</b> | <b>96.874</b>                            | <b>100,0</b> | <b>96.873</b>                             | <b>100,0</b> | <b>98.707</b>                           | <b>100,0</b> | <b>95.608</b>                          | <b>100,0</b> |
| <i>Faiz Yapısı açısından</i>                | 86.738                                 | 100,0        | 87.772                                 | 100,0        | 85.999                                  | 100,0        | 88.084                                 | 100,0        | 86.354                                  | 100,0        | 99.490                                  | 100,0        | 102.872                                   | 100,0        | 96.874                                   | 100,0        | 96.873                                    | 100,0        | 98.707                                  | 100,0        | 95.608                                 | 100,0        |
| Sabit Faizliler                             | 55.036                                 | 63,5         | 56.587                                 | 64,5         | 56.894                                  | 66,2         | 58.447                                 | 66,4         | 57.311                                  | 66,4         | 67.487                                  | 67,8         | 69.450                                    | 67,5         | 65.920                                   | 68,0         | 65.704                                    | 67,8         | 67.219                                  | 68,1         | 66.094                                 | 69,1         |
| Değişken Faizliler                          | 31.702                                 | 36,5         | 31.185                                 | 35,5         | 29.105                                  | 33,8         | 29.637                                 | 33,6         | 29.043                                  | 33,6         | 32.003                                  | 32,2         | 33.422                                    | 32,5         | 30.954                                   | 32,0         | 31.169                                    | 32,2         | 31.488                                  | 31,9         | 29.514                                 | 30,9         |
| <b>Toplam Borç Stokunun Yapısı</b>          | <b>331.520</b>                         | <b>100,0</b> | <b>331.332</b>                         | <b>100,0</b> | <b>332.426</b>                          | <b>100,0</b> | <b>334.444</b>                         | <b>100,0</b> | <b>333.018</b>                          | <b>100,0</b> | <b>350.222</b>                          | <b>100,0</b> | <b>351.957</b>                            | <b>100,0</b> | <b>346.612</b>                           | <b>100,0</b> | <b>348.815</b>                            | <b>100,0</b> | <b>349.576</b>                          | <b>100,0</b> | <b>346.554</b>                         | <b>100,0</b> |
| <i>Kağıdı Elinde Tutanlar Açısından</i>     | 331.520                                | 100,0        | 331.332                                | 100,0        | 332.426                                 | 100,0        | 334.444                                | 100,0        | 333.018                                 | 100,0        | 350.222                                 | 100,0        | 351.957                                   | 100,0        | 346.611                                  | 100,0        | 348.815                                   | 100,0        | 349.576                                 | 100,0        | 346.554                                | 100,0        |
| Kamuya                                      | 75.468                                 | 22,8         | 74.259                                 | 22,4         | 75.335                                  | 22,7         | 74.760                                 | 22,4         | 74.804                                  | 22,5         | 75.990                                  | 21,7         | 75.427                                    | 21,4         | 75.357                                   | 21,7         | 75.258                                    | 21,6         | 75.224                                  | 21,5         | 74.548                                 | 21,5         |
| Piyasaya (1)                                | 256.052                                | 77,2         | 257.073                                | 77,6         | 257.091                                 | 77,3         | 259.684                                | 77,6         | 258.214                                 | 77,5         | 274.232                                 | 78,3         | 276.530                                   | 78,6         | 271.255                                  | 78,3         | 273.557                                   | 78,4         | 274.352                                 | 78,5         | 272.006                                | 78,5         |
| <i>Faiz Yapısı Açısından</i>                | 331.520                                | 100,0        | 331.332                                | 100,0        | 332.426                                 | 100,0        | 334.445                                | 100,0        | 333.018                                 | 100,0        | 350.222                                 | 100,0        | 351.957                                   | 100,0        | 346.611                                  | 100,0        | 348.815                                   | 100,0        | 349.576                                 | 100,0        | 346.554                                | 100,0        |
| Sabit Faizliler                             | 166.098                                | 50,1         | 169.902                                | 51,3         | 169.124                                 | 50,9         | 175.458                                | 52,5         | 173.413                                 | 52,1         | 181.245                                 | 51,8         | 185.718                                   | 52,8         | 181.676                                  | 52,4         | 182.333,0                                 | 52,3         | 187.311,0                               | 53,6         | 185.339,0                              | 53,5         |
| Değişken Faizliler                          | 165.422                                | 49,9         | 161.430                                | 48,7         | 163.302                                 | 49,1         | 158.987                                | 47,5         | 159.605                                 | 47,9         | 168.977                                 | 48,2         | 166.239                                   | 47,2         | 164.935                                  | 47,6         | 166.482,0                                 | 47,7         | 162.265,0                               | 46,4         | 161.215,0                              | 46,5         |
| <i>Döviz Kompozisyonu açısından</i>         | 331.520                                | 100,0        | 331.333                                | 100,0        | 332.426                                 | 100,0        | 334.444                                | 100,0        | 333.017                                 | 100,0        | 350.223                                 | 100,0        | 351.957                                   | 100,0        | 346.611                                  | 100,0        | 348.814                                   | 100,0        | 349.576                                 | 100,0        | 346.554                                | 100,0        |
| Türk Lirası Cinsinden                       | 206.852                                | 62,4         | 206.672                                | 62,4         | 209.917                                 | 63,1         | 209.637                                | 62,7         | 211.799                                 | 63,6         | 210.251                                 | 60,0         | 209.684                                   | 59,6         | 213.302                                  | 61,5         | 216.757,0                                 | 62,1         | 215.070,0                               | 61,5         | 216.798,0                              | 62,6         |
| Döviz Cinsinden                             | 119.098                                | 35,9         | 119.089                                | 35,9         | 116.972                                 | 35,2         | 119.890                                | 35,8         | 117.124                                 | 35,2         | 135.579                                 | 38,7         | 140.361                                   | 39,9         | 131.509                                  | 37,9         | 130.275,0                                 | 37,3         | 132.706,0                               | 38,0         | 128.006,0                              | 36,9         |
| Döviz Endeksli TL                           | 5.570                                  | 1,7          | 5.572                                  | 1,7          | 5.537                                   | 1,7          | 4.917                                  | 1,5          | 4.094                                   | 1,2          | 4.393                                   | 1,3          | 1.912                                     | 0,5          | 1.800                                    | 0,5          | 1.782,0                                   | 0,5          | 1.800,0                                 | 0,5          | 1.750,0                                | 0,5          |
| İç Borç Stokunun Ortalama Vadesi (Ay)       | 23,5                                   |              | 24,2                                   |              | 24,4                                    |              | 24,3                                   |              | 24,5                                    |              | 24,7                                    |              | 24,5                                      |              | 24,1                                     |              | 23,6                                      |              | 24,2                                    |              | 24,2                                   |              |
| İç Borçlanmanın Ortalama Vadesi (Ay)        | 27,4                                   |              | 39,1                                   |              | 30,3                                    |              | 27,1                                   |              | 27,7                                    |              | 32,8                                    |              | 27,2                                      |              | 17,1                                     |              | 17,6                                      |              | 28,6                                    |              | 33,3                                   |              |
| İç Borç İhaleleri Ortalama Faiz Oranı % (2) | 14,2                                   |              | 14,02                                  |              | 13,97                                   |              | 13,89                                  |              | 13,88                                   |              | 14,98                                   |              | 18,11                                     |              | 21,51                                    |              | 20,47                                     |              | 21,11                                   |              | 21,96                                  |              |

(1) Dış Borç Stokunun tamamının piyasaya olduğu varsayılmıştır.

(2) İskontolu Satışlar

Kaynak: www.hazine.gov.tr