

YARATICILIK, YAŞAM KALİTESİ VE REKABET GÜCÜ

**Prof. Dr. Neşe KUMRAL
Prof. Dr. Sedef AKGÜNGÖR
Yrd. Doç. Dr. Mehmet GÜÇLÜ**

**6. Bölgesel Kalkınma ve Yönetişim Sempozyumu
Bölgesel Rekabet Edebilirlik ve Yönetişim
02 Aralık 2011 – Ankara**

sunum planı

- **Yaratıcılık**
- **Yaşam kalitesi**
- **Bölgesel Rekabet Gücü**
- **Düzyey 2 Bölgelerinde yaşam kalitesi ve rekabet gücü**
- **Bölgelerin analizi**
- **Sonuç**

yaratıcılık

- Tayvan Ulusal Müzesi'ndeki İmparatorluk Koleksiyonu'nu ziyaret edenler, serginin girişinde bir takım tuhaf objelerle karşılaşırır:
- Shang Hanedanlığı kahinlerinin geleceği görmek için kullandığı **kaplumbağa kabuğu kemikleri.**

yaratıcılık

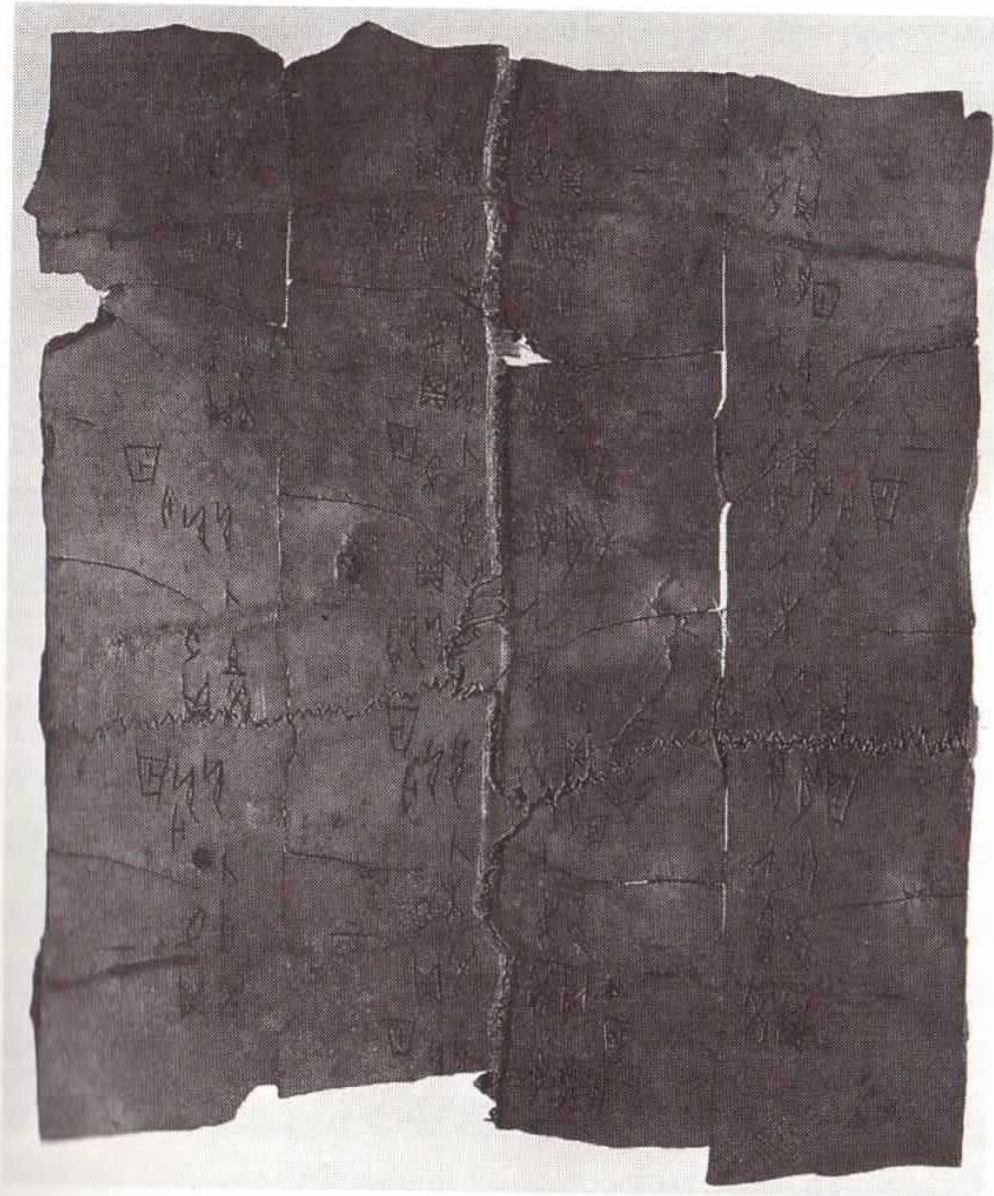
- Tunç devrinden, günümüzden yaklaşık bin iki yüz yıl öncesinden kalma bu kaplumbağa kabuğu kalıntıları,
- kemiğin iç duvarındaki oyuklardan içeri sokulan kızgın çubuklar nedeniyle yüzeye rastgele yayılmış olağandışı çatlaklara sahiptir.

yaratıcılık

- Bu çatlakların içinde, bilinen en eski Çin alfabesiyle yazılmış, yarık çizgilerine anlam atfeden yazılar vardır.
- Kahin, askeri seferin sonucu, hasatın nasıl olacağı, bir yakının hastalığı, rüya yorumu vb. gibi konularda soru sorduktan sonra,
- kemiği yanan bir odunun ucuna tutarak bu çatlakları elde eder ve bunların yönlerini yorumlayarak sorusunun yanıtını çıkartmış.

yaratıcılık

- Bu ilk yazılı kalıntılar insanın anlamı olmayan şeylere anlam verme yeteneğinin çarpıcı bir örneğidir (Chanqueux, 2005; Chanqueux ve Ricoeur, 2002).



yaratıcılık

- **Merkezi sinir sistemimizin,** dış dünyadan kendisi için anlamlı olan sinyalleri seçerek;
- zihinsel temsiller, varsayımlar oluşturan, hipotezler kuran ve bunları kendi başına hiç bir özel anlam taşımayan dış gerçekliğe yansıtarak, burada test etmeye çalışan,
- **projektif (yansıtıcı) bir sistem olduğu kabul edilmektedir**

yaratıcılık

- Oluşturulan varsayımların test edilmesi bir deneme yanılma sürecidir.
- bu süreç dış dünyaya ilişkin *(insanın kendi varlığını sürdürebilme çabasına güç kazandıracak)*
- en uygun yorumların yapılması, anlamların kazandırılması buna uygun sinyallerin seçilerek yeni temsillerin, varsayımların oluşturulması ile sürdürülür .

yaratıcılık

- Bazen anlamı olmayan şeylere dahi geçmiş deneyimlerine dayanarak anlam verebilir (*kaplumbağa kemikleri..*).
- **Zihinsel temsiller,**
- **varsayımlar oluşturmaya,**
- **hipotezler kurmaya ve**
- **bunu dış gerçeklikte sınamaya yönelik yansıtma eylemi,**
- **insan beyninin yaratıcılığa eğiliminin temelini oluştururur (Chanquex, 2005).**

yaratıcılık

- Bu süreç nedeniyle insan beyni genler tarafından önceden imal edilmiş hazır devrelerden oluşan bir tür bilgisayar gibi düşünülmemektedir.
- Tersine sinir hücreleri arasındaki bağlantılar, beynin gelişim süreci boyunca aşamalı olarak yavaş yavaş kurulmakta ve
- yeni doğan organizmanın fiziki, sosyal ve kültürel çevresi ile etkileşimi sürecindeki deneme ve yanılmalarına , yoklama ve sınamalarına , seçimlerine dayalı olarak gelişmektedir.

yaratıcılık

- Doğal olarak bu şekilde, beşeri ve sosyal bilimlerle biyoloji arasında son derece verimli bir “ara yüz” ortaya çıkmaktadır:

- ***“insanın yaratıcılığı”***

(Chanqueux ve Ricoeur, 2002).

ekonomide yaratıcılık

- Ekonomik açıdan yaratıcılık,
- yeni bilginin (analitik, sentetik, sembolik) geliştirilmesi ve bu bilginin,
- özgün sanatsal ve kültürel ürünlerin, fonksiyonel tasarımların, bilimsel buluş ve teknolojik yenilikleri içeren, fikri mülkiyet hakkına konu olan (patent, marka, faydalı model vs.) ürünlerin geliştirilmesi anlamına gelmektedir. (Howkins, 2001)

ekonomide yaratıcılık

- Başka bir ifadeyle, **ekonomik açıdan yaratıcılığı**
- **girişimciliği teşvik eden,**
- **yenilik geliştirme kapasitesini güçlendiren,**
- **verimliliği artıran,**
- **sürdürülebilir rekabet gücü kazandıran,**
- **ekonomik büyümeyi hızlandıran”**
- bir faktör olarak görmek mümkündür”(UNCTAD, 2008).

yaşam kalitesi, yaratıcılık

- Bu nedenle bugün,
- insanın yaratıcılığı üzerinde önemli role sahip ve aynı zamanda
- bir yerin yaşam kalitesini belirleyen
- fiziksel, sosyal ve kültürel çevrenin
- iyileştirilmesine yönelik politikalar ve yönetim modelleri üzerine çalışmalar çok önem kazanmıştır.

yaşam kalitesi

Bir bölge veya şehrin yaşam kalitesini belirleyen faktörler;

- Politik ve toplumsal ortam (siyasi istikrar, suç, hukukun uygulanması, vb.)
- Ekonomik ortam (kambiyo yönetmelikleri, bankacılık hizmetleri, vb.);
- Sosyo-kültürel ortam (sansür, kişisel özgürlük ile ilgili sınırlamalar, vb.);
- Sağlık ve sıhhi temizlik (tıbbi tedarikler ve hizmetler, bulaşıcı hastalıklar, kanalizasyon, atık elden çıkarma, hava kirliliği, vb.);
- Okullar ve eğitim (standart ve uluslararası okulların temin edilebilirliği, vb)
- Kamu hizmetleri ve ulaşım (elektrik, su, toplu taşımacılık, trafik sıkışıklığı, vb.)
- Eğlence ve dinlenme (restoranlar, tiyatrolar, sinemalar, spor ve dinlenme, vb.);
- Tüketim malları (gıda/günlük tüketim kalemlerinin temin edilebilirliği, arabalar, vb.);
- Konut (konut, ev eşyaları, mobilya, bakım hizmetleri, vb.);
- Doğal çevre (iklim, doğal afet kayıtları).
- (<http://www.mercer.com/articles/quality-of-living-definition-1436405>)

yaşam kalitesi

- Yaşam kalitesi, bölgedeki yaratıcılığı artırırken diğer bölgelerdeki yaratıcı insan ve sermayenin bölgeye gelmesini teşvik eder. Bu durum özellikle küresel ekonomi döneminde çok önem kazanmıştır.
- Bu nedenle özellikle 1980 sonrasında bölgelerinin tanıtımı faaliyet gösteren yerel kurumların sayısında önemli bir artış olmuştur (bölgesel kalkınma ajansları).

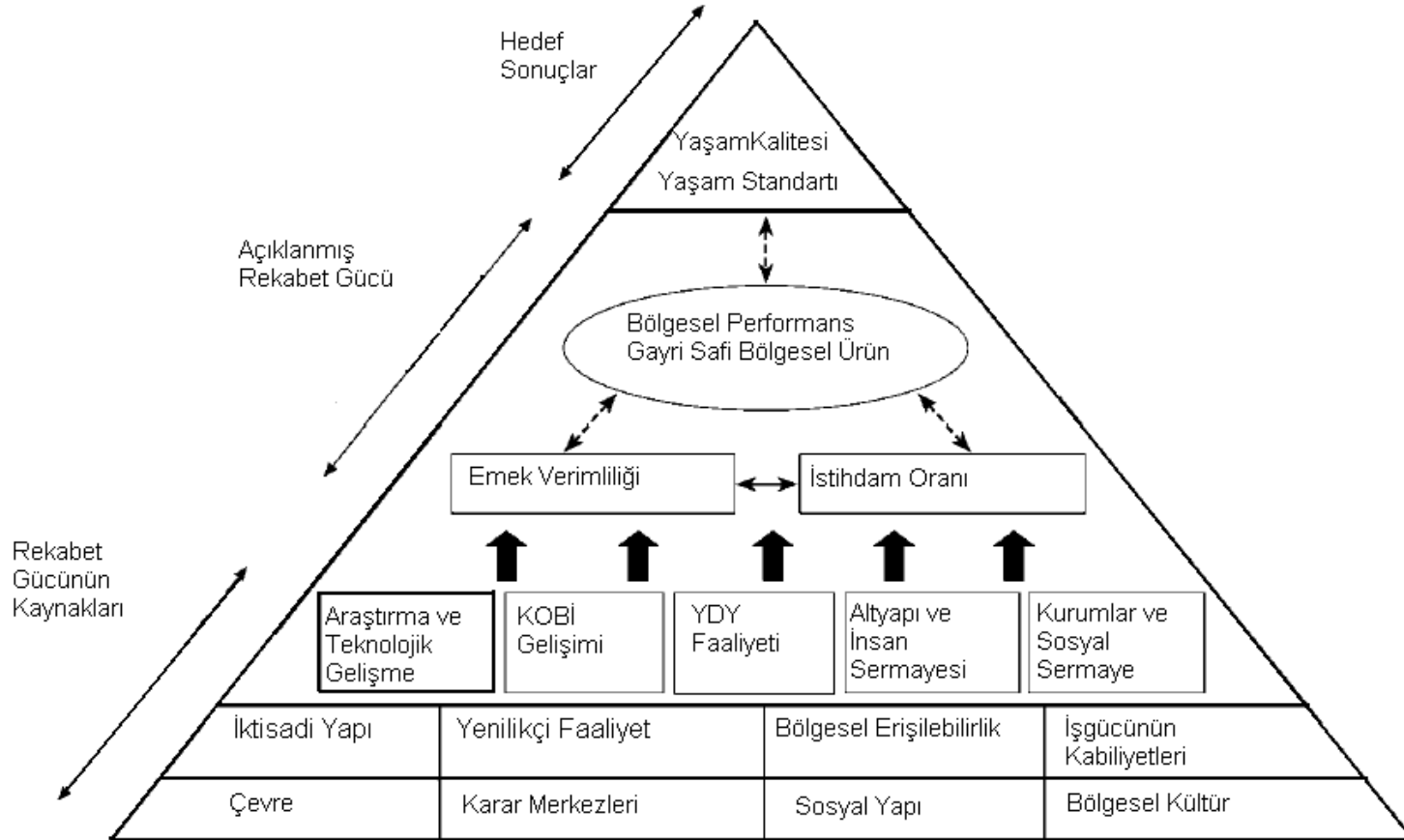
yaşam kalitesi ve rekabet gücü

- **YAŞAM KALİTESİ VE REKABET GÜCÜ BİR MADALYONUN İKİ YÜZÜ GİBİDİR..**
- **“Rekabet gücünü belirleyen en önemli faktörlerinden birisi , bölgenin (yada kentin) yaşam kalitesidir**
- **Yaşam kalitesi yüksek bir bölge olabilmek için ise , rekabet gücünün yüksek olması gerekir(OECD)”.**

bölgesel rekabet gücü

- Genel anlamda bu kavram;
- bir bölge veya şehrin, ulusal ve özellikle de küresel ihracat pazar payında, diğer bölge veya şehirler ile yaptığı rekabetteki başarısı ve,
- yüksek ve sürdürülebilir bir gelir düzeyi sağlayabilme yeteneği olarak, tanımlanabilir (Kitson, Martin, Tyler , 2004: 991).

bölgesel rekabet gücü piramit modeli



rekabet gücü- yaşam kalitesi

**BÖLGESEL REKABET GÜCÜNÜN
HEDEFLenen ÇIKTISI**

“YAŞAM KALİTESİ”

yöntem

- Bu çalışmada Türkiye İBBS 2 Bölgelerinde yaşam kalitesi ve rekabet gücü değerlerinin karşılaştırılarak;
- **Yaşam kalitesi ve rekabet gücü değerleri arasındaki ilişkinin yönü belirlenmeye ve bu açıdan bölgeler arasındaki farklılıklar analiz edilmeye çalışılmıştır.**

yöntem

- Çalışmada bölge tanımı olarak istatistiki bölge birimleri düzey 2 sınıflaması (İBBS- Düzey 2) dikkate alınmış ve bu bölgelerin **yaşam kalitesi** ve **rekabet gücü** değerleri karşılaştırılmıştır.
- Bölgelerin yaşam kalitesi TÜİK'den elde edilen veriler ile belirlenmiştir. Yaşam kalitesi değerini belirlerken aşağıdaki değişkenler dikkate kullanılmıştır:

yöntem: yaşam kalitesi değişkenleri

Değişken	En Son veri Yılı
Okuma yazma bilen oranı (Kadın) (%) + 15 yaş	2010
Brüt okullaşma oranı (%) (Ortaöğretim toplam)	2010
Yükseköğretimde toplam okuyan sayısı / Bölge nüfusu	2009
Yüzbin kişi başına hastane yatak sayısı	2007
Yüzbin kişi başına uzman hekim sayısı	2006
Onbin kişi başına sinema koltuk sayısı	2009
Tiyatro salonu sayısı.	2009
Müze sayısı	2009
Ortalama Kükürtdioksit (SO ₂) değeri (Mikrogram / metreküp)	2010
İstihdam oranı (%)	2010
Kişi başına mesken elektrik tüketimi (KWh)	2009
Belediyelerde kişi başı temin edilen günlük su miktarı (litre/ kişi-gün)	2009
Suç işlendiği ile göre ceza infaz kurumuna giren hükümlüler / Bölge Nüfus	2009
Bebek Ölümlerinin Nüfusa Oranı	2008

yöntem: yaşam kalitesi

- Yaşam kalitesi ölçümü için yukarıda adı geçen tüm değişkenler standardize edilmiştir.
- Diğer bir ifade ile, tüm değişkenler ortalaması 0 ve varyansı 1 olan standart normal dağılıma sahip seriler haline dönüştürülmüştür. Dönüşüm için aşağıdaki formül kullanılmıştır:

$$z_i = \frac{X_i - \mu}{\sigma}$$

z_i = standart normal değer

X_i = ilgili değişkene ait değerler

μ = ilgili değişkenin ortalaması

σ = ilgili değişkenin standart sapması

yöntem: yaşam kalitesi

- Bu dönüşüm öncesi yukarıdaki değişkenlerin birimleri birbirinden farklı iken, dönüşüm sonrasında tüm değişkenlerin birimleri eşitlenmiştir. Dolayısıyla, tüm değişkenleri kullanarak tek bir yaşam kalitesi skorunun elde edilmesi mümkün hale gelmiştir.
- **Bölgelerin yaşam kalitesi skoru, bölgenin standardize edilmiş tüm değişkenlerinin (14 farklı değişkenin) aritmetik ortalaması şeklinde hesaplanmıştır.**

yöntem: yaşam kalitesi

- Üç değişken (Ortalama kükürtdioksit değeri, ceza infaz kurumuna giren hükümlülerin nüfusa oranı ve bebek ölümlerinin nüfusa oranı değişkeni) dışında diğer tüm değişkenlerin değerindeki artış yaşam kalitesinde artışa yol açarken, bu üç değişkenin değerindeki artış yaşam kalitesi üzerinde azaltıcı bir etkiye sahiptir.
- Bu nedenle, bu değişkenlerin standart normal değerleri eksi (-) ile çarpılarak skor hesaplamasına dahil edilmiştir. Örneğin bu işlem öncesinde yüksek bir karbon dioksit oranı ortalamayı (yaşam kalitesi skorunu) yükselterek bizi yanıltırken, bu işlem sonrasında ortalama (yaşam kalitesi skoru) üzerinde azaltıcı bir etki sahip olarak bu sorun ortadan kalkmaktadır.

yöntem: yaşam kalitesi

- Elde edilen yaşam kalitesi skoru bölgeler arasında yaşam kalitesi açısından bir derecelendirme yapmaya olanak vermektedir.
- Bir başka ifadeyle bu skor kullanılarak bir bölgenin yaşam kalitesinin diğer bölgelerle kıyasla daha iyi veya daha kötü durumda olduğu ifade edilebilir.

Bölgelerin (İBBS – Düzey 2) Yaşam Kalitesi Sıralaması

1	TR10 İstanbul	14	TR33 Manisa, Afyon, Kütahya, Uşak
2	TR42 Kocaeli, Sakarya, Düzce, Bolu, Yalova	15	TR21 Tekirdağ, Edirne, Kırklareli
3	TR51 Ankara	16	TR62 Adana, Mersin
4	TR90 Trabzon, Ordu, Giresun, Rize, Artvin, Gümüşhane	17	TR71 Kırıkkale, Aksaray, Niğde, Nevşehir, Kırşehir
5	TR61 Antalya, Isparta, Burdur	18	TR22 Balıkesir, Çanakkale
6	TR31 İzmir	19	TR72 Kayseri, Sivas, Yozgat
7	TR41 Bursa, Eskişehir, Bilecik	20	TRB1 Malatya, Elazığ, Bingöl, Tunceli
8	TR32 Aydın, Denizli, Muğla	21	TR63 Hatay, Kahramanmaraş, Osmaniye
9	TR83 Samsun, Tokat, Çorum, Amasya	22	TRC1 Gaziantep, Adıyaman, Kilis
10	TR82 Kastamonu, Çankırı, Sinop	23	TRA2 Ağrı, Kars, Iğdır, Ardahan
11	TR52 Konya, Karaman	24	TRB2 Van, Muş, Bitlis, Hakkari
12	TRA1 Erzurum, Erzincan, Bayburt	25	TRC2 Şanlıurfa, Diyarbakır
13	TR81 Zonguldak, Karabük, Bartın	26	TRC3 Mardin, Batman, Şırnak, Siirt

yöntem: rekabet gücü

- Çalışmada **rekabet gücü** ;
- 2008 yılına ait **kişi başı gayri safi katma değeri ile belirlenmiştir.**

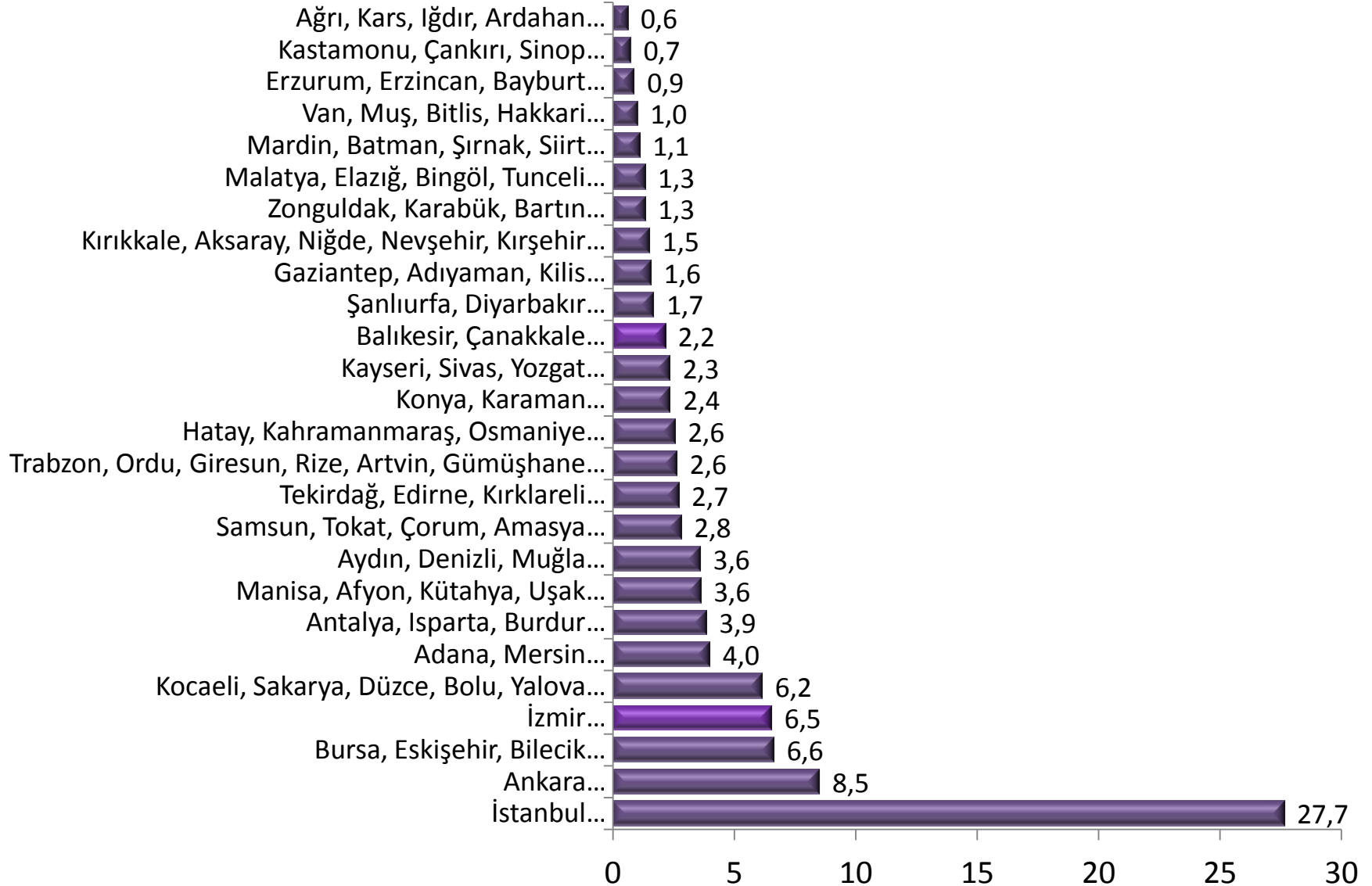
yöntem: bölgesel gayrisafi katma değer (GSKD)

- **Bölgesel gayrisafi katma değer (GSKD):** Bir bölgede yerleşik ekonomik birimlerin belli bir dönemde bu bölgedeki ekonomik faaliyetleri sonucunda ürettikleri mal ve hizmetlerin (çıktı) değerinden, bu üretimde bulunabilmek için kullandıkları mal ve hizmetler (ara tüketim) değerinin çıkarılması sonucu elde edilen değerdir.

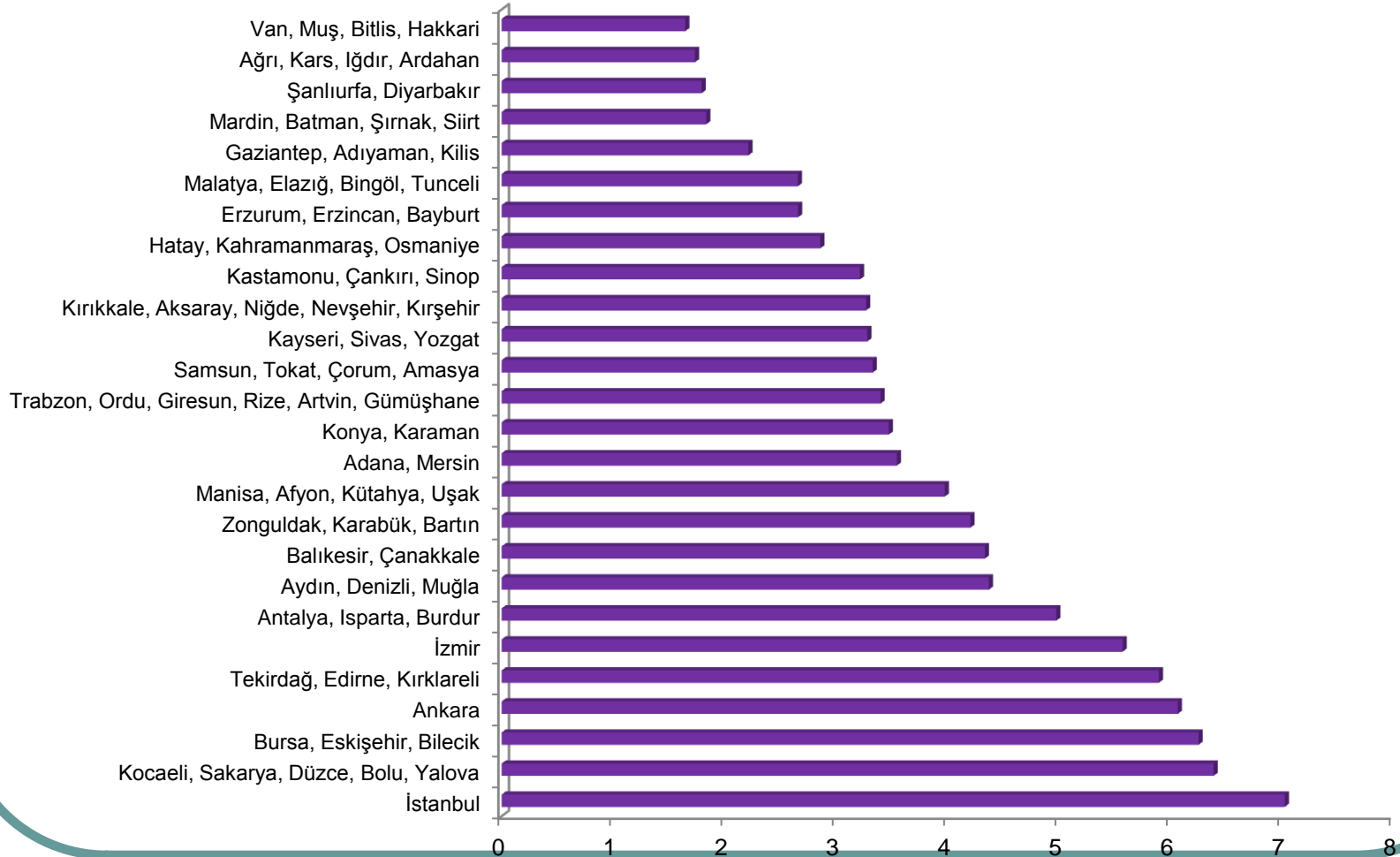
yöntem: rekabet gücü

- **Kişi başı bölgesel gayri safi katma değer (KGSKD):** Bölgesel gayrisafi katma değerlerin yıl ortası bölge nüfus tahminine bölünmesi ile TL cinsinden kişi başı bölgesel gayrisafi katma değer elde edilir.
- Hesaplanan bu değerlerin ithalat ağırlıklı ortalama dolar kuruna bölünmesi ile dolar değeriyle kişi başı bölgesel gayri safi katma değere ulaşılmaktadır.

GSKD BÖLGESEL PAYLAR, 2008 (%)



KGSKD bölge payları (%), 2008



Bölgelerin (İBBS – Düzey 2) Rekabet Gücü

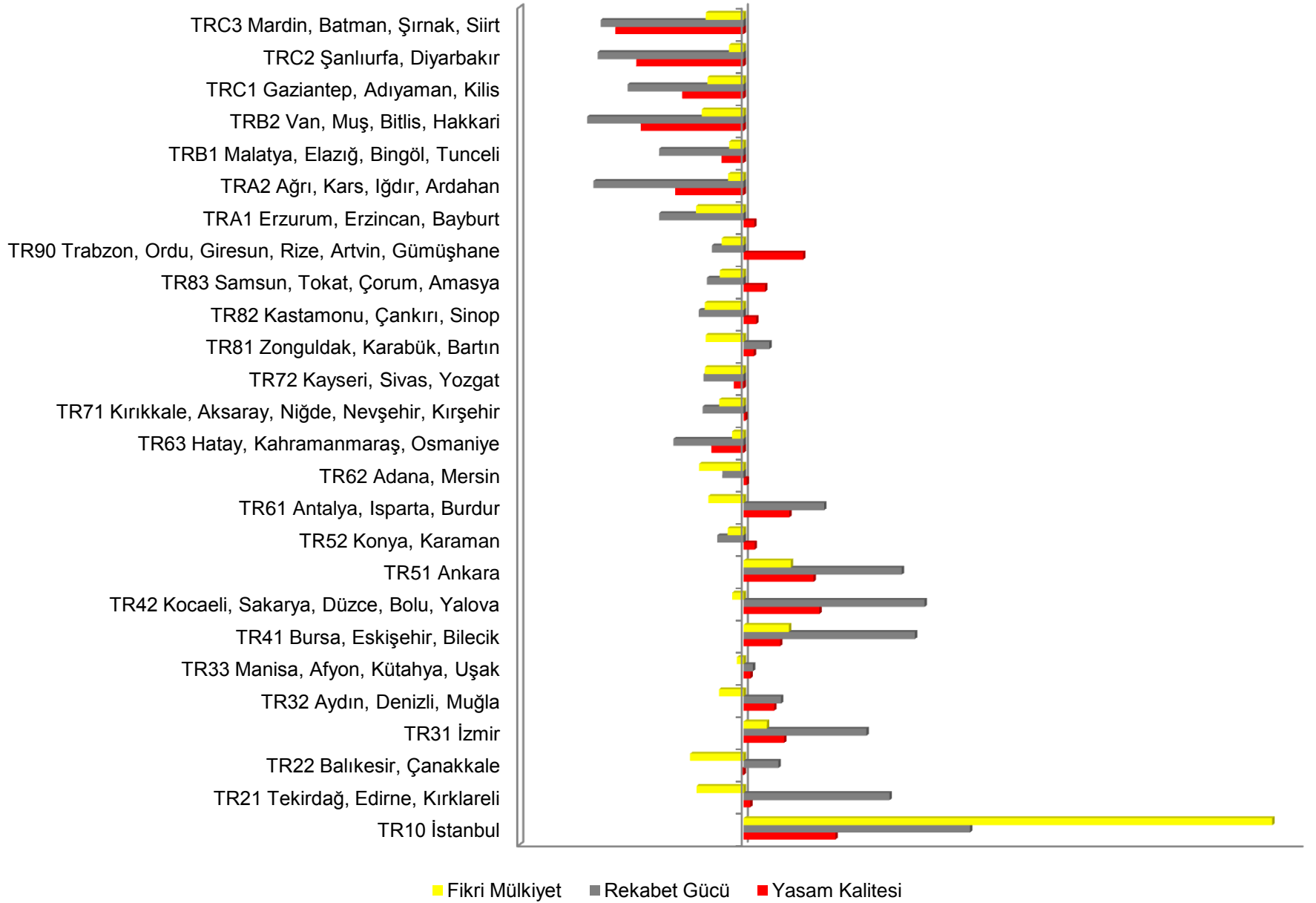
1	TR10 İstanbul	14	TR90 Trabzon, Ordu, Giresun, Rize, Artvin, Gümüşhane
2	TR42 Kocaeli, Sakarya, Düzce, Bolu, Yalova	15	TR83 Samsun, Tokat, Çorum, Amasya
3	TR41 Bursa, Eskişehir, Bilecik	16	TR72 Kayseri, Sivas, Yozgat
4	TR51 Ankara	17	TR71 Kırıkkale, Aksaray, Niğde, Nevşehir, Kırşehir
5	TR21 Tekirdağ, Edirne, Kırklareli	18	TR82 Kastamonu, Çankırı, Sinop
6	TR31 İzmir	19	TR63 Hatay, Kahramanmaraş, Osmaniye
7	TR61 Antalya, Isparta, Burdur	20	TRA1 Erzurum, Erzincan, Bayburt
8	TR32 Aydın, Denizli, Muğla	21	TRB1 Malatya, Elazığ, Bingöl, Tunceli
9	TR22 Balıkesir, Çanakkale	22	TRC1 Gaziantep, Adıyaman, Kilis
10	TR81 Zonguldak, Karabük, Bartın	23	TRC3 Mardin, Batman, Şırnak, Siirt
11	TR33 Manisa, Afyon, Kütahya, Uşak	24	TRC2 Şanlıurfa, Diyarbakır
12	TR62 Adana, Mersin	25	TRA2 Ağrı, Kars, Iğdır, Ardahan
13	TR52 Konya, Karaman	26	TRB2 Van, Muş, Bitlis, Hakkari

bölgelerin yaşam kalitesi ve rekabet gücü karşılaştırması

	Yaşam Kalitesi	Rekabet Gücü		Yaşam Kalitesi	Rekabet Gücü
TR10 İstanbul	1	1	TR71 Kırıkkale, Aksaray, Niğde, Nevşehir, Kırşehir	17	17
TR21 Tekirdağ, Edirne, Kırklareli	15	5	TR72 Kayseri, Sivas, Yozgat	19	16
TR22 Balıkesir, Çanakkale	18	9	TR81 Zonguldak, Karabük, Bartın	13	10
TR31 İzmir	6	6	TR82 Kastamonu, Çankırı, Sinop	10	18
TR32 Aydın, Denizli, Muğla	8	8	TR83 Samsun, Tokat, Çorum, Amasya	9	15
TR33 Manisa, Afyon, Kütahya, Uşak	14	11	TR90 Trabzon, Ordu, Giresun, Rize, Artvin, Gümüşhane	4	14
TR41 Bursa, Eskişehir, Bilecik	7	3	TRA1 Erzurum, Erzincan, Bayburt	12	20
TR42 Kocaeli, Sakarya, Düzce, Bolu, Yalova	2	2	TRA2 Ağrı, Kars, Iğdır, Ardahan	23	25
TR51 Ankara	3	4	TRB1 Malatya, Elazığ, Bingöl, Tunceli	20	21
TR52 Konya, Karaman	11	13	TRB2 Van, Muş, Bitlis, Hakkari	24	26
TR61 Antalya, Isparta, Burdur	5	7	TRC1 Gaziantep, Adıyaman, Kilis	22	22
TR62 Adana, Mersin	16	12	TRC2 Şanlıurfa, Diyarbakır	25	24
TR63 Hatay, Kahramanmaraş, Osmaniye	21	19	TRC3 Mardin, Batman, Şırnak, Siirt	26	23

Bölgelerin Yaşam Kalitesi ve Rekabet Gücü





Yaşam kalitesi ve Rekabet gücü

Panel
B

Rekabet Gücü Yüksek

Panel

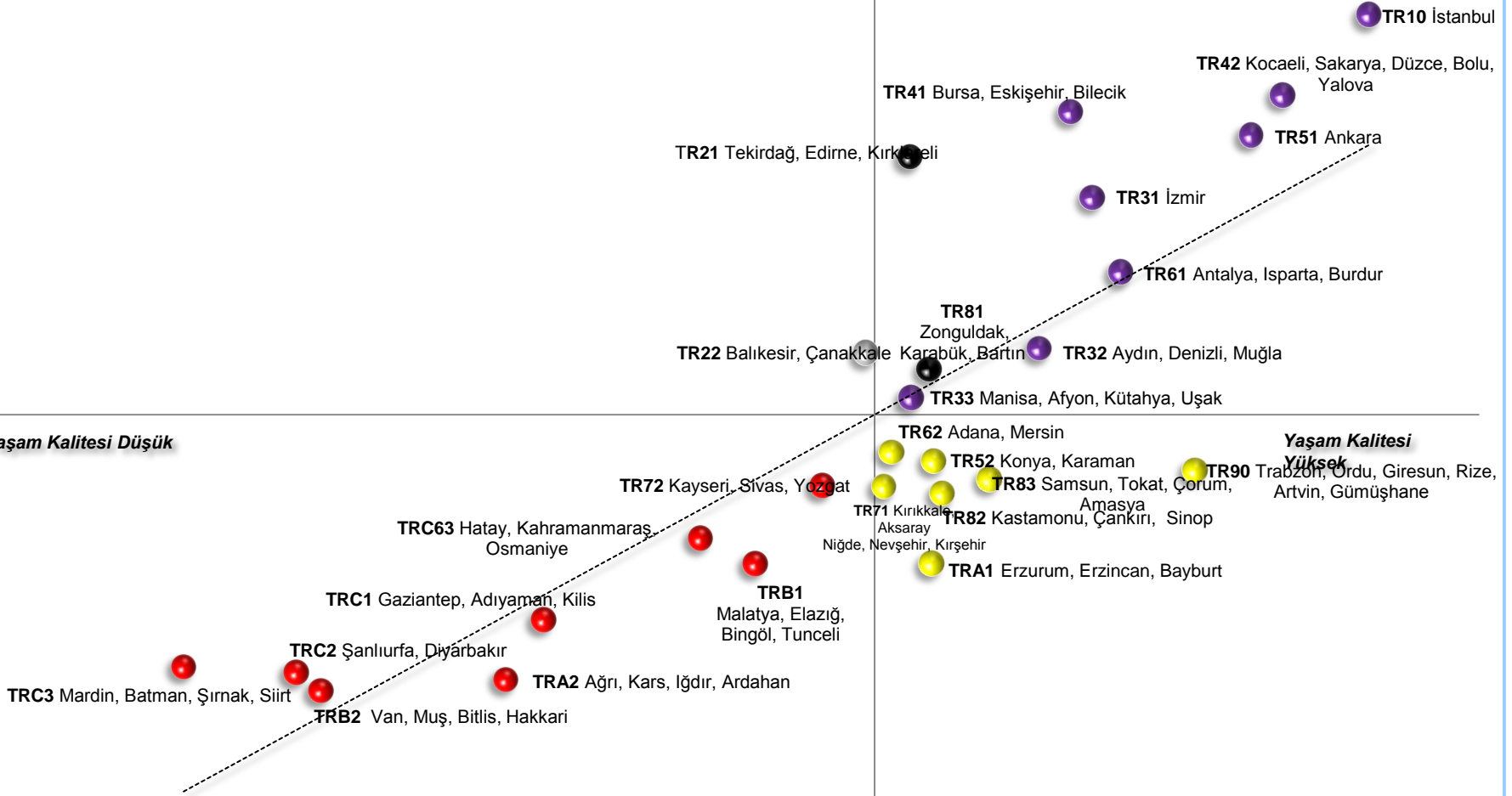
Yaşam Kalitesi Düşük

Yaşam Kalitesi Yüksek

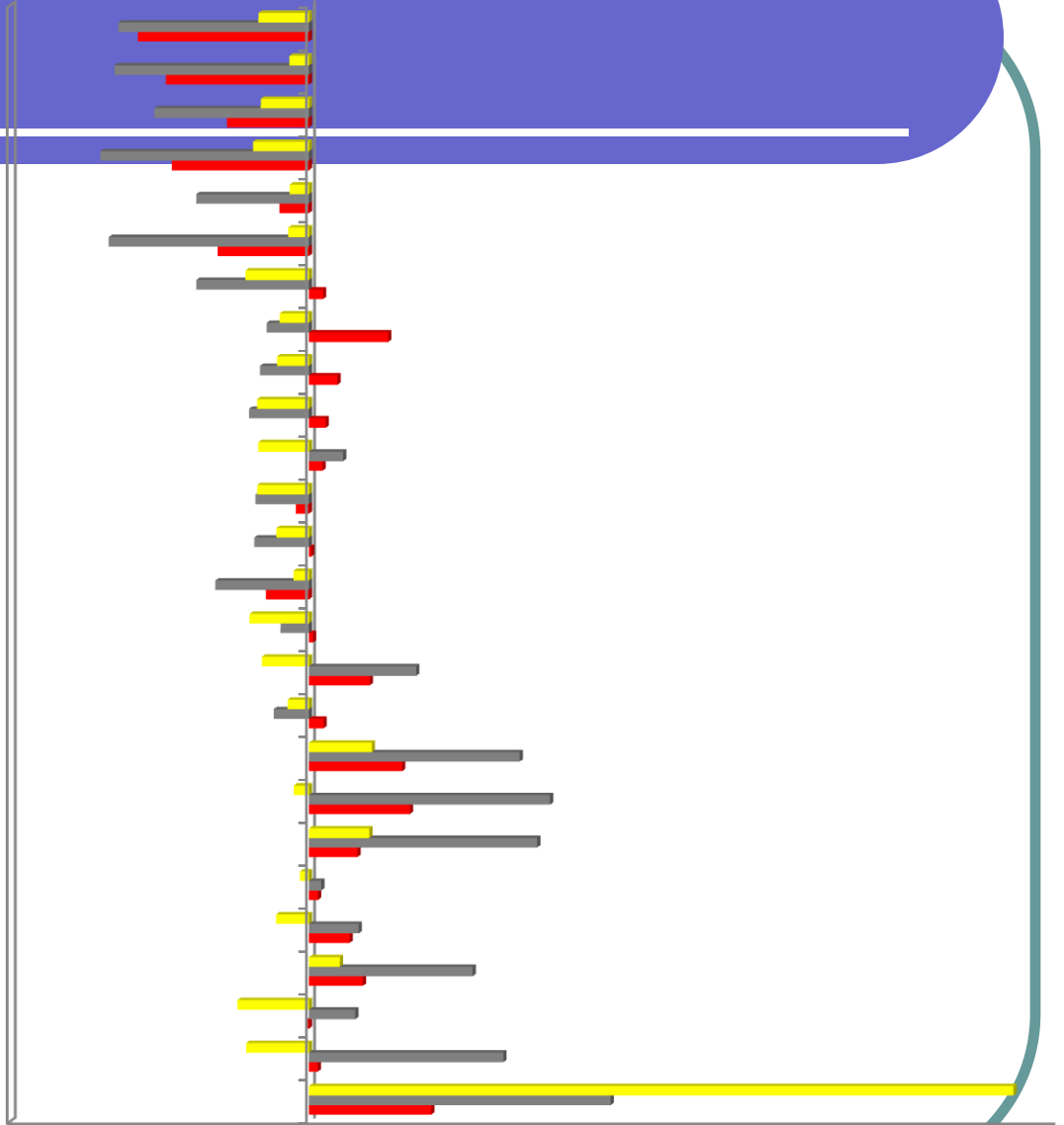
Rekabet Gücü Düşük

Panel
C

Panel
D



TRC3 Mardin, Batman, Şırnak, Siirt
 TRC2 Şanlıurfa, Diyarbakır
 TRC1 Gaziantep, Adıyaman, Kilis
 TRB2 Van, Muş, Bitlis, Hakkari
 TRB1 Malatya, Elazığ, Bingöl, Tunceli
 TRA2 Ağrı, Kars, Iğdır, Ardahan
 TRA1 Erzurum, Erzincan, Bayburt
 TR90 Trabzon, Ordu, Giresun, Rize, Artvin, Gümüşhane
 TR83 Samsun, Tokat, Çorum, Amasya
 TR82 Kastamonu, Çankırı, Sinop
 TR81 Zonguldak, Karabük, Bartın
 TR72 Kayseri, Sivas, Yozgat
 TR71 Kırıkkale, Aksaray, Niğde, Nevşehir, Kırşehir
 TR63 Hatay, Kahramanmaraş, Osmaniye
 TR62 Adana, Mersin
 TR61 Antalya, Isparta, Burdur
 TR52 Konya, Karaman
 TR51 Ankara
 TR42 Kocaeli, Sakarya, Düzce, Bolu, Yalova
 TR41 Bursa, Eskişehir, Bilecik
 TR33 Manisa, Afyon, Kütahya, Uşak
 TR32 Aydın, Denizli, Muğla
 TR31 İzmir
 TR22 Balıkesir, Çanakkale
 TR21 Tekirdağ, Edirne, Kırklareli
 TR10 İstanbul



■ Fikri Mülkiyet ■ Rekabet Gücü ■ Yasam Kalitesi

tablo yorumları

Yaşam kalitesi ve rekabet gücü arasındaki pozitif ve yüksek bir korelasyon bulunmakta. Yani, yüksek bir yaşam kalitesine (veya rekabet gücüne) yüksek rekabet gücü (yaşam kalitesi) eşlik ederken, düşük bir yaşam kalitesine (veya rekabet gücüne) düşük rekabet gücü (yaşam kalitesi) eşlik etmektedir.

	PANEL A:rekabet gücü-yaşam kalitesi yüksek
TR10	İstanbul
TR21	Tekirdağ, Edirne, Kırklareli
TR31	İzmir
TR32	Aydın, Denizli, Muğla
TR33	Manisa, Afyon, Kütahya, Uşak
TR41	Bursa, Eskişehir, Bilecik
TR42	Kocaeli, Sakarya, Düzce, Bolu, Yalova
TR51	Ankara
TR61	Antalya, Isparta, Burdur
TR81	Zonguldak, Karabük, Bartın

	PANEL C:rekabet gücü-yaşam kalitesi düşük
TR63	Hatay, Kahramanmaraş, Osmaniye
TR72	Kayseri, Sivas, Yozgat
TRA2	Ağrı, Kars, Iğdır, Ardahan
TRB1	Malatya, Elazığ, Bingöl, Tunceli
TRB2	Van, Muş, Bitlis, Hakkari
TRC1	Gaziantep, Adıyaman, Kilis
TRC2	Şanlıurfa, Diyarbakır
TRC3	Mardin, Batman, Şırnak, Siirt

- Ege ve Marmara bölgelerinin tamamında (TR22 Balıkesir-Çanakkale bölgesi hariç) yüksek yaşam kalitesine yüksek bir rekabet gücü eşlik etmektedir.
- Karadeniz bölgesinde ise genellikle yüksek bir yaşam kalitesine (ortalamanın üstündeki bir yaşam kalitesine) düşük bir rekabet gücü (ortalamanın altındaki bir rekabet gücü) eşlik etmektedir.
- Güneydoğu ve Doğu Anadolu bölgelerinin tamamında ise (TRA1 Erzurum-Erzincan-Bayburt bölgesi hariç) düşük yaşam kalitesine düşük bir rekabet gücü eşlik etmektedir.

- Tekirdağ-Edirne-Kırklareli bölgesinde yaşam kalitesi ve rekabet gücü arasındaki pozitif ilişki bulunmakla beraber bu ilişki zayıf görünmektedir.
- Çünkü yüksek bir rekabet gücüne yüksek bir yaşam kalitesinin eşlik etmesi beklenirken burada, ortalamanın oldukça üstündeki bir rekabet gücüne ortalamaya yakın düzeyde bir yaşam kalitesi eşlik etmektedir.
- Bu bölgede yaşam kalitesini düşüren en önemli unsur yüksek karbon dioksit oranıdır. Bu bölgedeki karbondioksit oranı (67.33 mikrogram/metreküp) ortalamanın (23.32 mikrogram/metreküp) yaklaşık 3 kat üzerindedir.

Panel B

TR22

PANEL:B rekabet gücü yüksek yaşam kalitesi düşük TR22 Balıkesir, Çanakkale

TR22 Balıkesir-Çanakkale bölgesinde rekabet gücü düzey 2 bölgelerinin ortalamasının üzerinde iken rekabet ortalamasının biraz altındadır. Bu bölgede yaşam kalitesinin düşük çıkmasının altındaki en temel unsur kültürel faaliyetlerin eksikliğidir. Başka bir ifadeyle, kültürel faaliyetler (Onbin kişi başına sinema koltuk sayısı, tiyatro salonu sayısı ve müze sayısı) Düzey 2 bölgelerinin ortalamasının altında kalmaktadır.

PANEL D: yaşam kalitesi yüksek rekabet gücü düşük

	PANEL D
TR52	Konya, Karaman
TR62	Adana, Mersin
TR71	Kırıkkale, Aksaray, Niğde, Nevşehir, Kırşehir
TR82	Kastamonu, Çankırı, Sinop
TR83	Samsun, Tokat, Çorum, Amasya
TR90	Trabzon, Ordu, Giresun, Rize, Artvin, Gümüşhane

panel D

- TR62 Adana-Mersin ve TR71 Kırıkkale-Aksaray-Niğde-Nevşehir-Kırşehir bölgelerinde ortalamanın üstünde ki bir yaşam kalitesi ile ortalamanın altındaki bir rekabet gücü eşleşmiştir. Bu durum bizim iddiamızı çokta zayıflatmamaktadır. Çünkü bu bölgelerde yaşam kalitesi ortalamanın çok hafif üzerinde yani her an ortalamanın altına düşebilecek bir nokta bulunmaktadırlar.
- TR90 Trabzon-Ordu-Giresun-Rize-Artvin-Rize bölgesinde ortalamanın çok üstündeki yaşam kalitesine ortalamanın altındaki bir rekabet gücü eşlik etmektedir. Bu bölgede yaşam kalitesinin yüksek olmasının altındaki temel unsurlar şunlardır:
 - Bölge de (Yüz bin) Kişi başına düşen hastana yatak sayısının (1928 yatak) ortalamanın (800 yatak) yaklaşık 2.5 kat üzerinde olması (Türkiye de bu konuda ilk sırada yer almaktadır)
 - Bölgenin istihdam oranının (%55) yaklaşık ortalamanın (% 44) yaklaşık 1.5 kat üzerinde olması (Türkiye'de en yüksek istihdama sahip bölgedir)

sonu

- Bu alıřmada blgesel politikalarda son yıllarda birok alıřmaya konu olan yaratıcılık, yařam kalitesi ve rekabet gc kavramları ve birbirleri ile olan etkileřimleri aıklanmaya alıřılmıřtır.
- Yaratıcılık, yařam kalitesi ve rekabet gcne iliřkin deęerler Trkiye İBBS dzey2 blgeleri dzeyinde karřılařtırılmıř ve,
- sonuta aralarında pozitif ynl bir iliřkinin varlıęına iliřkin bulgular edinilmiřtir.

sonu

- yaratıcılık, yařam kalitesi ve rekabet gc arasındaki pozitif ynl etkileřimi ve
- řeffaflık, hesap verebilirlik, katılım, temsil, anayasaya uygunluk ve temel zgrlklerin korunması gibi demokratik ynetiřimin temel ilkelerini dikkate alarak hazırlanmıř blgesel politikaların
- bařarı řansı yksek olacaktır (OECD).

sonu

- zetle,
- ekonomik bařarı veya rekabet gc kazanmanın tesinde daha nemli olan bir konu,
- insanın doęasında bulunan ve milyonlarca yıldır insanın varlıęını srdrebilmesinde anahtar rol oynayan yaratıcılık yeteneęinin daha milyonlarca yıl bu iřlevini srdrebilmesi,
- daha iyi ynetiřim modelleri ve toleransın, yařam kalitesinin daha yksek olduęu toplumların yaratılabilmesi ile mmkn olmasıdır.

son söz

- “Evrensel bilimsel bilgi hazinesiyle insanođlu, en fazla anlamlandırılmaya muhtaç olan Őeye, insanlıđın kendisine anlam verebilmek için beynindeki yaratıcı yetenekleri kullanmaya girişmelidir.
- Őiddetle, hořgörsüzlükle, kültürel geçmiřimizin suçlarıyla bađları koparan ve tüm insanların yařamının daha iyi olması ve daha etkin biçimde sürdürölmesini sađlayan “etik bir modelin” acilen bulunması bizim sorumluluđumuzdur” (Chanęeux, 2005).

son söz

- “with the assets of universal scientific knowledge, human beings should make a commitment to use the creative faculties they possess in their brains to give meaning to that which calls out for it the most: humanity itself.
- It is our responsibility to urgently invent an ethical model which breaks the violence, the intolerance, the crimes of our cultural past, and ensures more efficiently survival and well-being for all human lives”
- (Chanqueux, 2005).

- Bu sene İstanbul 117. sırada.
- Yaşam kalitesi araştırmasına dair açıklama:
 -
 - "Mercer'ın yaşam kalitesi anketi firmalar için mobil işgücünün ücret ayarlaması için son derece önemli bir referans kaynaklarından bir tanesi. Firmalar, çalışanlarını bir ülkeden diğer bir ülkeye gönderirken ücret ayarlaması için gönderdikleri şehrin yaşam kalitesi indeksini göz önüne alıyorlar ve bunun sonucunda çalışana verilmek üzere bir meşakkat ödeneği belirlenebiliyor. Meşakkat ödeneği 2 ayrı şekilde verilebiliyor. Çalışanın baz ücretinin %5-50 arasında bir ödenekle artırılması ya da sabit bir ödenek olarak ayrıca ücrete eklenmesi. Bir şehrin yaşam kalitesi indeksinin düşük olması, meşakkat ödeneğini yükseltirken, bu durumun tersi geçerli olmuyor. Yani bir çalışan yaşam kalitesi indeksi yüksek olan bir şehre gönderildiğinde maaşında bir düşüş olmuyor".
 -
 -
- **Mercer Yaşam Kalitesi Anketi Hakkında;**
- Mercer, dünya ölçeğinde anket yaptığı 420 kentin tümündeki yerel yaşam koşullarını değerlendirmektedir. Yaşam koşulları 10 kategoride gruplanan 39 faktöre göre analiz edilmektedir. Her faktöre verilen puanlar kentten kente karşılaştırmalar yapılmasına olanak sağlar. Bu 420 kentten **221'i** Yaşam Kalitesi Araştırması'nda yer almaktadır. Bu 10 kategori sırasıyla;

- *Politik ve toplumsal ortam* (siyasi istikrar, suç, hukukun uygulanması, vb.);
- *Ekonomik ortam* (kambiyo yönetmelikleri, bankacılık hizmetleri, vb.);
- *Sosyo-kültürel ortam* (sansür, kişisel özgürlük ile ilgili sınırlamalar, vb.);
- *Sağlık ve sıhhi temizlik* (tıbbi tedarikler ve hizmetler, bulaşıcı hastalıklar, kanalizasyon, atık elden çıkarma, hava kirliliği, vb.);
- *Okullar ve eğitim* (standart ve uluslararası okulların temin edilebilirliği, vb.);
- *Kamu hizmetleri ve ulaşım* (elektrik, su, toplu taşımacılık, trafik sıkışıklığı, vb.);
- *Eğlence ve dinlenme* (restoranlar, tiyatrolar, sinemalar, spor ve dinlenme, vb.);
- *Tüketim malları* (gıda/günlük tüketim kalemlerinin temin edilebilirliği, arabalar, vb.);
- *Konut* (konut, ev eşyaları, mobilya, bakım hizmetleri, vb.);
- *Doğal çevre* (iklim, doğal afet kayıtları).