

Kasım 2019 - 2020 arasında

**%5,4**Sigortalı ücretli
çalışan sayısı ***%2,0**Kamu çalışanı
sayısı**%4,9**

Esnaf sayısı

**%6,1**

Çiftçi sayısı



Pandeminin ikinci dalgasına yönelik önlemlerin etkisiyle istihdamda sektörel ayrışma belirginleşti

**782** bin kişiSigortalı ücretli
çalışan sayısı**262** bin kişiinsan sağlığı
hizmetleri
sektöründe**130** bin kişi

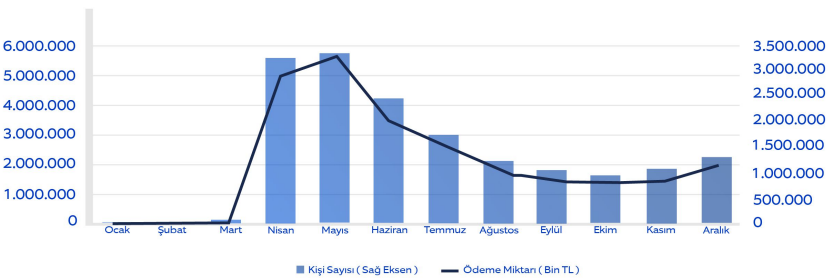
İstanbul'da

**119** bin kişibina ve
çevre düzenleme
faaliyetleri sektöründe

1 Yılda 88 Sektörün 63'ünde İşyeri Sayısı Arttı



Türkiye geneli

**66.515**Bina inşaatı
sektöründe**17.922**Kısa Çalışma Ödeneğinden yararlanan sayısı
1,4 milyona ulaştı

* Sosyal Güvenlik Kurumu (SGK) tarafından yayınlanan aylık sigorta verileri kullanılarak hazırlanmıştır. Sadece sigortalı çalışanları kapsamaktadır.