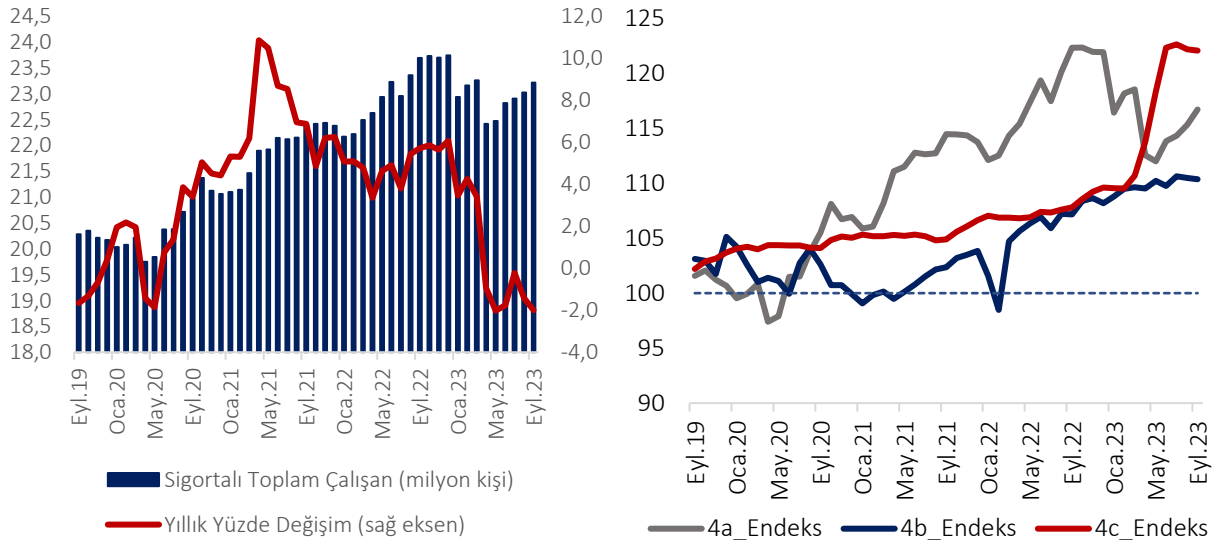


### TEPAV İstihdam İzleme Bülteni – Eylül 2023

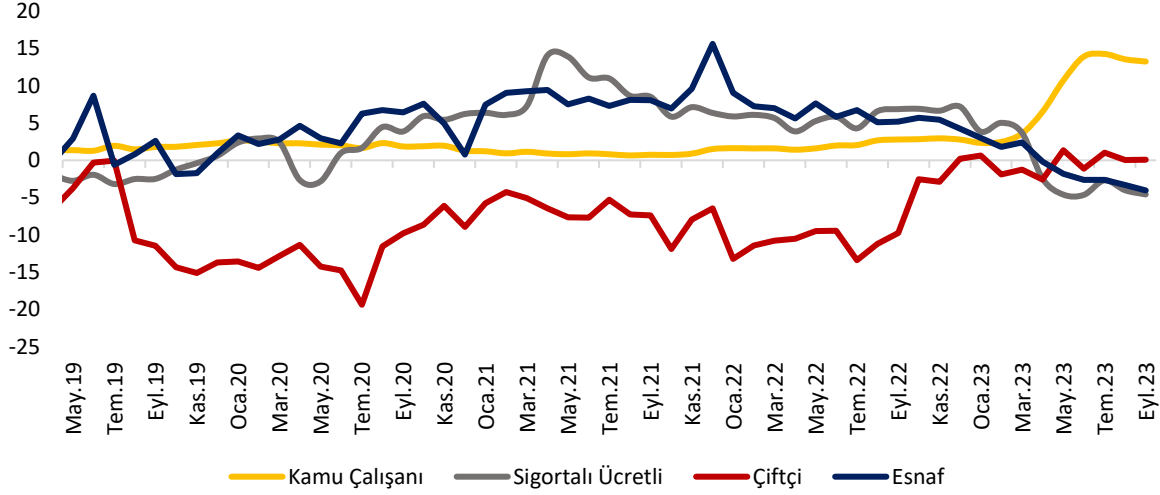
Eylül ayında toplam sigortalı çalışan sayısı yıllık olarak yüzde 2,0 (473 bin) azalmış, aylık olarak ise yüzde 0,8 (195 bin) artmış ve 23 milyon 218 bin olarak gerçekleşmiştir. Sosyal Güvenlik Kurumu (SGK), sigortalı çalışanlara ait Eylül 2023 verilerini 30 Kasım 2023 tarihinde açıklamıştır. Toplam sigortalı çalışanların yüzde 71'ini oluşturan sigortalı ücretli çalışan grubundaki (4/a) yıllık istihdam değişimi yüzde 4,6 (796 bin 34) azalış yönlü iken aylık olarak yüzde 1,2 (199 bin 727) oranında artmıştır. Diğer taraftan, esnaf-çiftçi grubundaki (4/b) yıllık değişim yüzde 3,4 azalış yönünde olmakla beraber alt sınıflarda değişimler farklıdır; bu dönemde esnaf sayısında yüzde 4,0 (104 bin 932) azalış, çiftçi sayısında ise yüzde 0,1 (381) artış görülmüştür. Bu gruptaki aylık değişimler ise esnaf sayısında yüzde 0,2 azalış, çiftçi sayısında ise yüzde 0,7 oranında artış şeklindedir. Esnaf sayılarında son altı aydaki daralmanın 115 bin 289'a yükselmesi dikkat çekmektedir. Kamu sektöründe sigortalı çalışan (4/c) sayısı ise yıllık olarak yüzde 13,2 artarken aylık olarak ise yüzde 0,1 (3 bin 254) azalmıştır (Şekil 1 ve Şekil 2).

#### Şekil 1. Sigortalı Çalışanlar (Endeks Ocak 2018=100)



Kaynak: SGK ve TEPAV

Şekil 2. Çalışan sayısındaki değişim, yıllık yüzde değişim (Eylül 2019 – Eylül 2023)



Kaynak: SGK ve TEPAV

**İmalat ve toptan-perakende ticaret sektörleri istihdamı Nisan ayı itibarıyla daralırken inşaat istihdamı güçlü seyrini korumaktadır.** Sigortalı ücretli çalışanların yüzde 52,8'i üç ana sektörde istihdam edilmektedir. Bu sektörler, sırasıyla, imalat (yüzde 25,9), toptan ve perakende ticaret (yüzde 15,4) ve inşaat (yüzde 11,5) sektörleridir. Eylül ayı itibarıyla yıllık değişimlere bakıldığında, imalatta yüzde 8,0, toptan ve perakende ticaret sektöründe yüzde 4,6 daralma kaydedildiği gözlenmektedir. Bunun yanı sıra, inşaat sektöründe güçlü istihdam görünümü yüzde 8,7'lik yıllık artış seviyesi ile korunmaktadır. Diğer taraftan, sigortalı ücretli çalışanların yüzde 8,8'ini oluşturan dördüncü ana sektör olan idari ve destek faaliyeti sektörü istihdamında da yüzde 0,7 azalış gerçekleşmiştir (Şekil 4).

**Konaklama-yiyecek sektöründeki kısmi artış dışında hizmet sektörlerinde çalışan sayısı gerilemiştir.** Eylül ayında yüzde 21,2 oranındaki düşüş ile ev hizmetlerinde 10 günden fazla çalışanlar istihdamı en fazla daralan sektörlerden olmuştur. Ayrıca, kamu yönetimi ve savunma; zorunlu sosyal güvenlikte yüzde 19,8, insan sağlığı ve sosyal hizmet faaliyetlerinde yüzde 13,1, eğitim faaliyetlerinde yüzde 12,0 yıllık istihdam azalışları gerçekleşmiştir. Bunun yanı sıra, diğer hizmet sektörlerinden konaklama ve yiyecek hizmeti faaliyetlerinde yüzde 1,0 düzeyinde istihdam artışı yaşanmıştır. En hızlı istihdam artışı ise yüzde 33,3 ile hane halklarının işverenler olarak faaliyetleri sektöründe gerçekleşmiştir<sup>1</sup> (Şekil 4).

<sup>1</sup> Hizmetçi, aşçı, garson, uşak, kâhya, çamaşırcı, bahçıvan, kapıcı, seyis, şoför, bekçi, mürebbiye, bebek bakıcısı, özel öğretmen, sekreter ve benzeri gibi ev içi çalışan personelin işverenleri olarak hanehalklarının faaliyetlerini ve kendi geçimleri için mal ve/veya hizmet üretmelerine yönelik çeşitli hanehalkı faaliyetlerini (avcılık ve toplayıcılık, çiftçilik, barınak ve giyecek üretimi vb. ve/veya aşçılık, öğretmenlik, aile üyelerinin bakımı vb.) kapsamaktadır.

#### Şekil 4. Ana sektörlere göre sigortalı ücretli çalışan sayısı değişimi, yıllık yüzde değişim (Eylül 2022-2023)

|   | Eyl.22 | Eki.22 | Kas.22 | Ara.22 | Oca.23 | Şub.23 | Mar.23 | Nis.23 | May.23 | Haz.23 | Tem.23 | Ağu.23 | Eyl.23 |
|---|--------|--------|--------|--------|--------|--------|--------|--------|--------|--------|--------|--------|--------|
| Tarım, Ormancılık ve Balıkçılık   | 8,4    | 7,7    | 7,4    | 10,2   | 8,7    | 5,0    | 3,1    | -5,8   | -7,3   | -7,2   | 1,8    | -5,3   | -8,9   |
| Madencilik ve Taş Ocakçılığı  | 4,1    | 3,3    | 3,9    | 4,5    | 2,8    | 2,7    | 3,0    | -5,6   | -9,3   | -8,9   | -7,1   | -8,2   | -8,4   |
| İmalat  | 6,3    | 6,0    | 5,5    | 5,3    | 0,4    | 2,5    | 1,0    | -6,7   | -7,5   | -7,9   | -5,6   | -7,3   | -8,0   |
| Elektrik, Gaz, Buhar ve İklimlendirme Üretimi ve Dağıtım                          | 2,4    | 4,2    | 6,0    | 5,9    | 4,7    | 7,4    | 4,2    | -6,4   | -3,2   | -2,4   | -1,3   | -2,9   | -2,7   |
| Su Temini; Kanalizasyon, Atık Yönetimi ve İyileştirme Faaliyetleri                | 6,4    | 5,5    | 4,8    | 5,5    | 1,5    | 2,9    | -0,6   | -4,6   | -5,4   | -5,1   | -5,6   | -5,7   | -5,2   |
| İnşaat  | 3,6    | 4,9    | 6,4    | 10,9   | 13,3   | 12,8   | 13,3   | 7,0    | 8,3    | 3,5    | 12,2   | 8,9    | 8,7    |
| Toptan ve Perakende Ticaret; Motorlu Kara Taşıtlarının ve Motosikletlerin Onarımı | 7,9    | 7,2    | 6,6    | 6,8    | 2,9    | 3,7    | 1,9    | -3,8   | -4,4   | -4,2   | -3,3   | -4,1   | -4,6   |
| Ulaştırma ve Depolama   | 6,3    | 6,4    | 6,0    | 6,7    | 2,9    | 4,5    | 3,2    | -2,6   | -3,4   | -3,8   | -2,1   | -3,2   | -3,6   |
| Konaklama ve Yiyecek Hizmeti Faaliyetleri   | 12,4   | 10,6   | 9,1    | 9,3    | 6,9    | 7,3    | 7,1    | 3,4    | 2,0    | 0,7    | 3,3    | 2,0    | 1,0    |
| Bilgi ve İletişim   | 15,3   | 15,9   | 15,3   | 15,0   | 11,6   | 10,0   | 8,9    | 3,8    | 4,5    | 2,5    | 3,1    | 0,9    | -0,3   |
| Finans ve Sigorta Faaliyetleri  | 6,7    | 6,7    | 6,5    | 7,0    | -5,1   | 6,5    | 6,6    | -0,4   | -0,8   | -1,2   | -0,8   | -1,8   | -2,3   |
| Gayrimenkul Faaliyetleri  | 7,2    | 6,7    | 6,4    | 6,7    | 4,5    | 4,5    | 3,5    | -6,7   | -7,2   | -8,5   | -7,3   | -8,7   | -9,4   |
| Mesleki, Bilimsel ve Teknik Faaliyetler   | 5,0    | 5,7    | 6,4    | 7,9    | 4,5    | 4,5    | 2,8    | -3,2   | -5,6   | -5,0   | -4,9   | -5,8   | -6,9   |
| İdari ve Destek Hizmet Faaliyetleri   | 6,6    | 7,8    | 6,9    | 6,8    | 5,1    | 5,0    | 4,3    | -0,1   | -2,9   | 1,8    | 0,7    | -0,6   | -0,7   |
| Kamu Yönetimi ve Savunma; Zorunlu Sosyal Güvenlik                                 | 12,2   | 12,2   | 11,6   | 11,0   | 5,2    | 7,4    | 3,8    | -10,5  | -22,1  | -17,4  | -19,7  | -21,0  | -19,8  |
| Eğitim  | 4,1    | 4,9    | 5,3    | 5,3    | 0,2    | 2,7    | 0,2    | -1,4   | -9,4   | -9,6   | -12,1  | -10,2  | -12,0  |
| İnsan Sağlığı ve Sosyal Hizmet Faaliyetleri                                       | 7,5    | 8,5    | 8,2    | 8,0    | 5,1    | 7,5    | 5,0    | -0,3   | -14,8  | -13,3  | -12,7  | -13,1  | -13,1  |
| Kültür, Sanat, Eğlence, Dinlenme ve Spor  | 11,5   | 11,4   | 11,8   | 11,5   | 9,2    | 9,2    | 8,9    | 2,7    | -3,4   | -2,6   | -1,8   | -2,8   | -2,1   |
| Diğer Hizmet Faaliyetleri   | 8,2    | 8,5    | 8,5    | 8,9    | 4,4    | 5,1    | -0,5   | -5,7   | -7,1   | -7,9   | -6,6   | -6,5   | -6,1   |
| Hanehalklarının İşverenler Olarak Faaliyetleri                                    | 81,4   | 68,1   | 58,3   | 51,0   | 40,6   | 39,4   | 34,8   | 30,5   | 30,3   | 29,8   | 33,9   | 34,6   | 33,3   |
| Uluslararası Örgütler ve Temsilciliklerinin Faaliyetleri                          | 0,0    | 0,5    | -0,6   | 0,1    | -1,7   | -0,6   | -0,9   | -5,4   | -6,6   | -6,2   | -5,1   | -5,0   | -4,7   |
| Ev Hizmetlerinde 10 Günden Fazla Çalışanlar                                       | -26,5  | -26,1  | -25,9  | -25,3  | -25,5  | -25,2  | -24,9  | -25,9  | -25,4  | -24,9  | -22,7  | -22,1  | -21,2  |
| <b>TOPLAM</b>   | 6,9    | 6,9    | 6,6    | 7,2    | 3,8    | 5,0    | 3,7    | -2,5   | -4,6   | -4,6   | -2,7   | -4,0   | -4,6   |

Kaynak: SGK ve TEPAV

## Şekil 5. Alt sektörler itibarıyla sigortalı ücretli çalışan sayısındaki değişimler (Eylül 2023)



Kaynak: SGK ve TEPAV

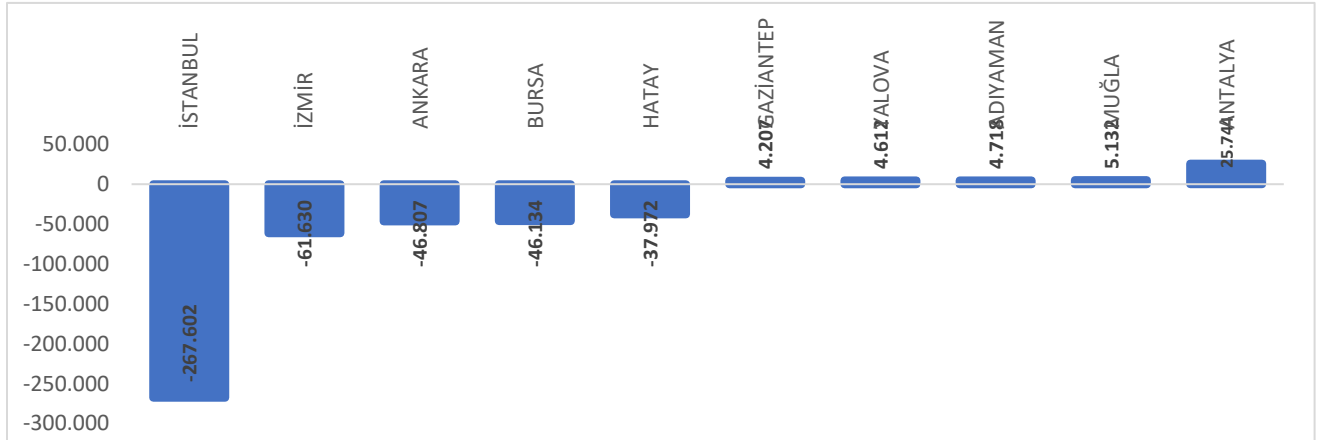
Eylül ayında 89 alt sektörün 70'inde sigortalı ücretli çalışan sayısında azalma görülmüştür. İnsan sağlığı hizmetleri 132 bin 640'lık çalışan sayısı ile en fazla istihdam kaybeden sektör olmuştur. Yıllık değişimi de yüzde 14,8 oranında daralmaya işaret etmektedir. İnsan sağlığı hizmetleri dışında, giyim eşyaları imalatı (89 bin 763), tekstil ürünleri imalatı (88 bin 869) ve eğitim sektörü (81 bin 304) çalışan sayısı olarak istihdamı en çok daralan diğer sektörlerdir. Oransal olarak bakıldığında ise istihdam en hızlı hanehalkları tarafından kendi ithalat faaliyetleri sektöründe (yüzde 21,6) gerilemiştir. Bu sektörü yüzde 21,2 azalışla ev hizmetlerinde 10 günden fazla çalışanlar sektörü ve yüzde 20,1'lik azalışla kütüphane, arşiv ve müzeler sektörleri takip etmiştir (Şekil 5).

**Alt sektörlerde bina inşaatı 181 bin 877 ile çalışan sayısı ile en fazla artış gösteren sektördür.** Bu sektörü 30 bin 136 artışla bina ve çevre düzenleme faaliyetleri sektörü takip etmiştir. Ayrıca, diğer ulaşım araçları imalatı (9 bin 479), bilgisayar programlama ve danışma (8 bin 998) ve yiyecek ve içecek hizmet faaliyetleri (8 bin 444) en çok istihdam artışı görülen sektörlerden olmuştur. Diğer taraftan, çalışan sayısı en hızlı artan sektör yüzde 34,5 ile ev içi çalışanların faaliyetleri sektörü olmuştur. Bu sektörü yüzde 16,8 artışla bina inşaatı, yüzde 14,6 artışla havayolu taşımacılığı ve yüzde 12,4 artışla iyileştirme ve diğer atık yönetim hizmetleri takip etmiştir (Şekil 5).

### Şekil 6. İller itibarıyla sigortalı ücretli çalışan sayısındaki değişimler (Eylül 2023)

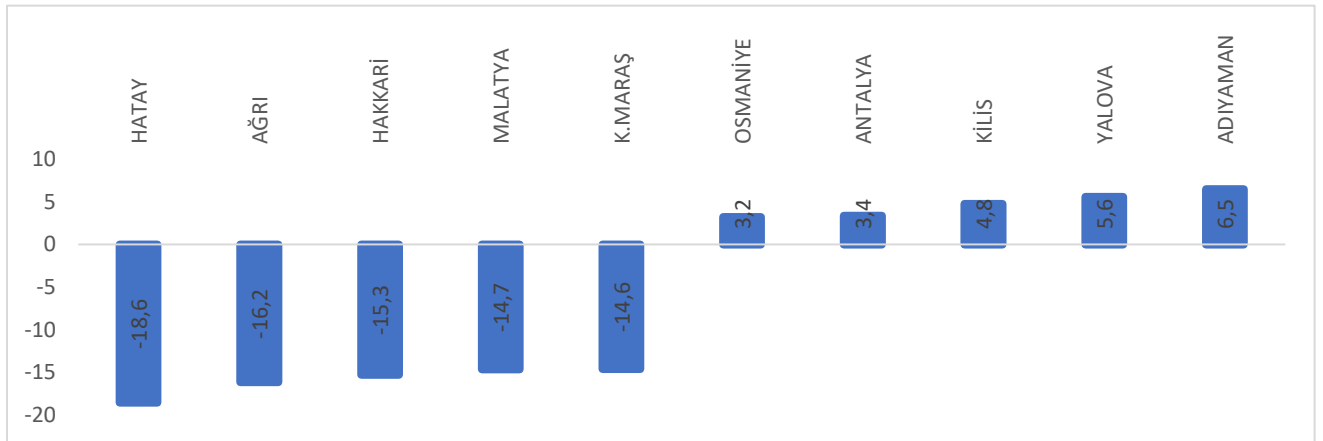
En fazla daralan (çalışan, yıllık değişim)

En fazla artan (çalışan, yıllık değişim)



En hızlı daralan (yıllık yüzde değişim)

En hızlı artan (yıllık yüzde değişim)



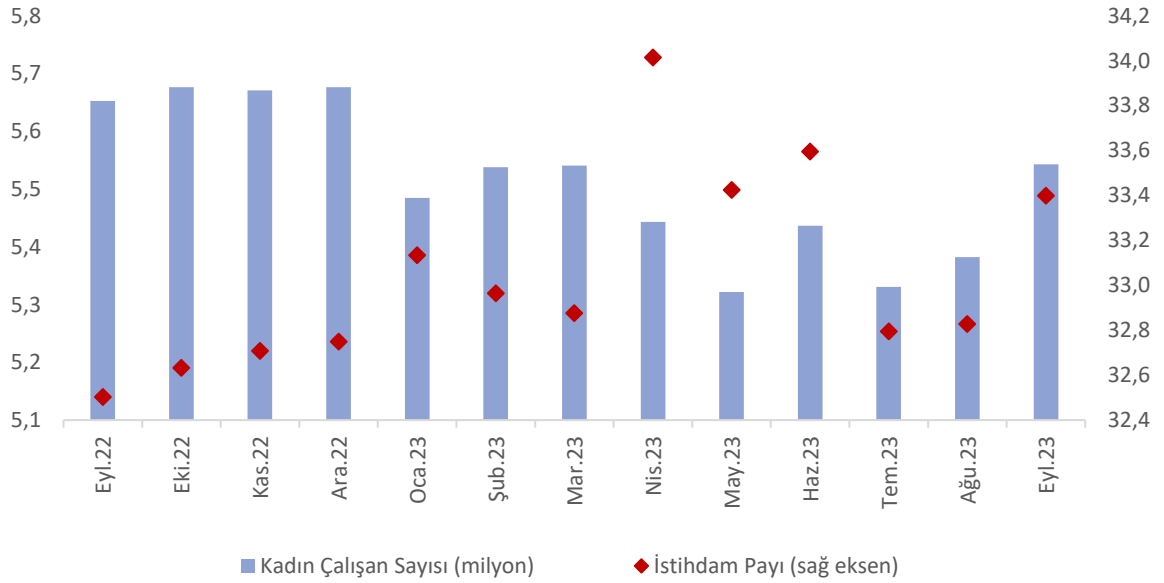
Kaynak: SGK ve TEPAV

**Çalışan sayısında en fazla artış 25 bin 744 ile Antalya'da yaşanmıştır.** Yaklaşık 17 milyon sigortalı ücretli çalışanların yarısı ekonomik aktivite ve nüfus yoğunluğuna bağlı olarak 5 büyük ilde istihdam edilmektedir. Bu iller istihdam payına göre sırasıyla; İstanbul (yüzde 27,1), Ankara (yüzde 7,6), İzmir (yüzde 6,0), Antalya (yüzde 4,7) ve Bursa (yüzde 4,6)'dır. Bu dönemde, çalışan sayısında en fazla artış 25 bin 744 ile Antalya'da yaşanmıştır. Antalya'yı 5 bin 132 artışla Muğla, 4 bin 718 artışla Adıyaman, 4 bin 612 artışla Yalova ve 4 bin 207 artışla Gaziantep takip etmiştir (Şekil 6).

**Eylül ayında en hızlı istihdam artışı Adıyaman ve Yalova'da gerçekleşmiştir.** Adıyaman (yüzde 6,5) ve Yalova'nın (yüzde 5,6) ardından en hızlı istihdam artışı yaşanan diğer iller Kilis (yüzde 4,8) ve Antalya (yüzde 3,4) olmuştur (Şekil 6).

**Eylül 2023'te sigortalı ücretli kadın çalışan sayısı aylık 160 bin 312 olarak artmış, deprem sonrasındaki düşüş ise Eylül ayında normal seviyelere gelerek deprem öncesi döneme yaklaşmıştır.** Kadın istihdamı bir yıl öncesine göre 110 bin 41 (yüzde 1,9) azalırken Ağustos ayına göre 160 bin 312 (yüzde 3,0) artmış ve 5 milyon 542 bin olarak gerçekleşmiştir. Kadın istihdamı Ocak 2023'e kıyasla 57 bin 835 artmıştır. Toplam içindeki payının ise Nisan ve Haziran 2023'ten sonra yüzde 33,4 ile bu yılın en yüksek değerini aldığı görülmektedir (Şekil 7).

**Şekil 7. Sigortalı ücretli kadın çalışanlar (Eylül 2022-2023)**



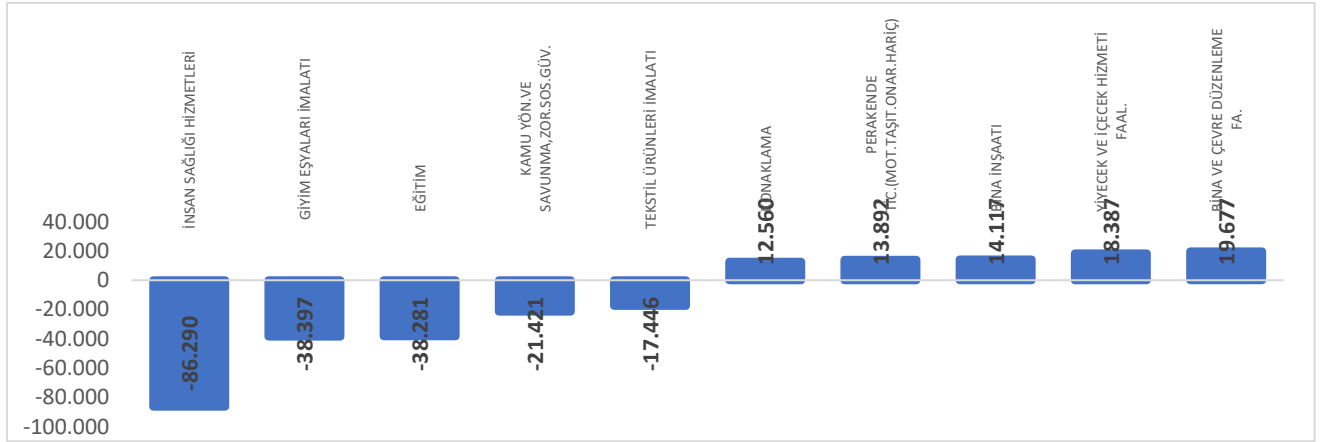
Kaynak: SGK ve TEPAV

Eylül 2023'te bina ve çevre düzenleme faaliyetleri sektöründe çalışan kadın sayısı geçen yılın aynı ayına göre yaklaşık 19 bin 677 artmıştır. Sektörel olarak değerlendirildiğinde, geçen yıla göre çalışan sayısı en fazla bina ve çevre düzenleme faaliyetleri sektöründe artarken bu sektörü yiyecek ve içecek hizmet faaliyetleri (18 bin 387), bina inşaatı (14 bin 117) ile perakende ticaret (13 bin 892) izlemiştir. Yıllık değişimlere bakıldığında ise, kamu yönetimi ve savunma zorunlu sosyal güvenlik (yüzde 25,1) sektöründe istihdamın azaldığı, ormancılık ve tomrukçuluk (yüzde 23,4) ve kütüphane, arşiv ve müzeler (yüzde 21,3) istihdamı daralan sektörlerden olduğu gözlenmektedir (Şekil 8).

### Şekil 8. Sektörler itibarıyla sigortalı ücretli kadın çalışan sayısındaki değişimler (Eylül 2023)

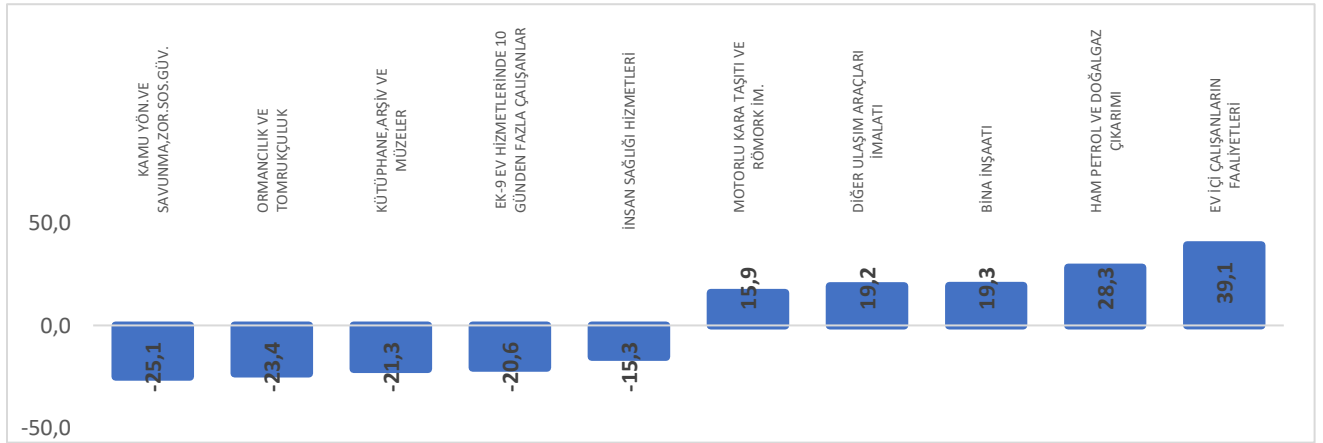
En fazla daralan (çalışan, yıllık değişim)

En fazla artan (çalışan, yıllık değişim)



En hızlı daralan (yıllık yüzde değişim)

En hızlı artan (yıllık yüzde değişim)

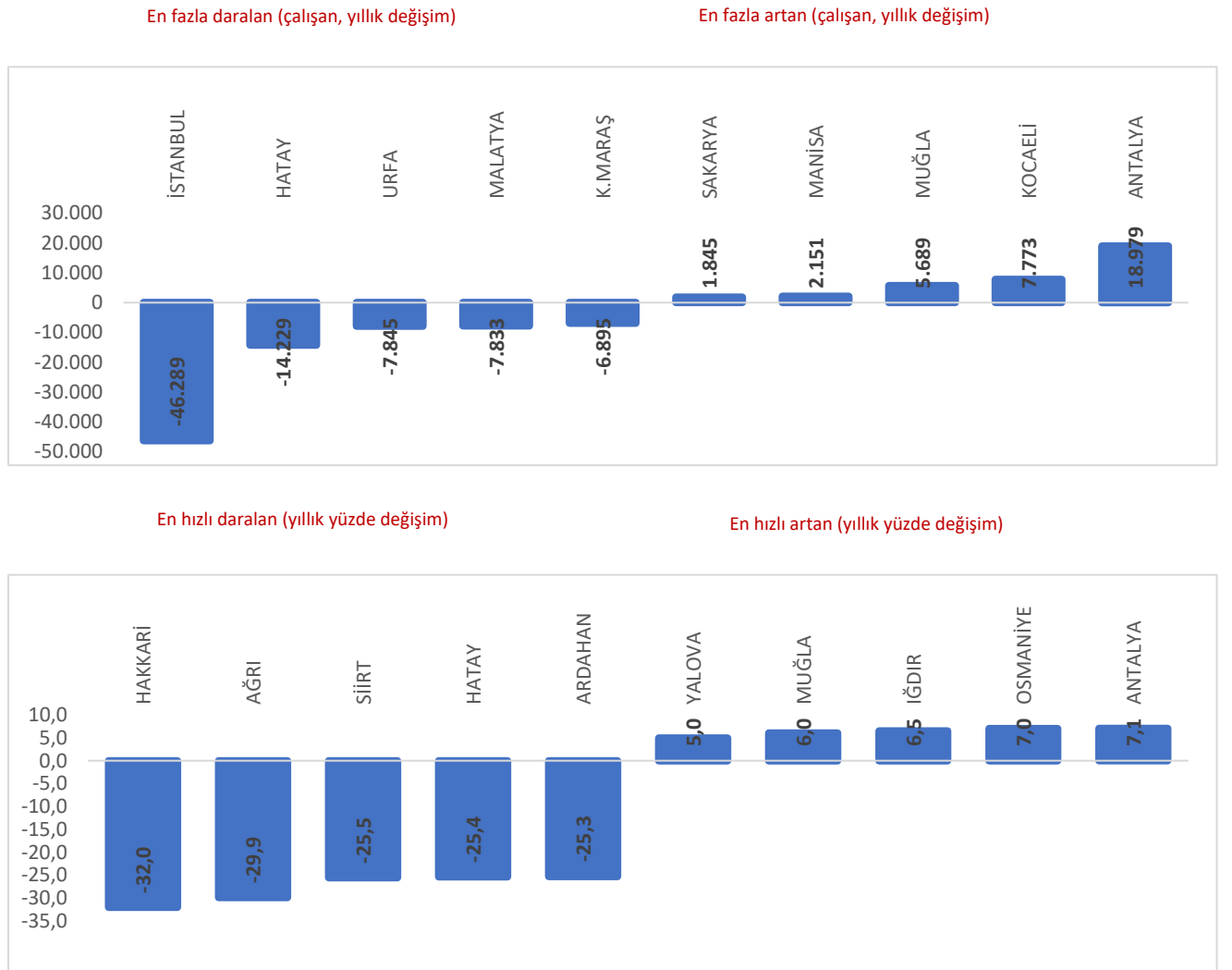


Kaynak: SGK ve TEPAV



Oransal artışlara bakıldığında ev içi çalışanların faaliyetleri sektörü yüzde 39,1'lik artışla kadın istihdamını en hızlı artıran sektör olmuştur. Ayrıca ham petrol ve doğalgaz çıkarımı (yüzde 28,3), bina inşaatı (yüzde 19,3) ve diğer ulaşım araçları imalatı (yüzde 19,2) sektörlerinde çalışan sayıları yüksek oranlarda artmıştır (Şekil 8).

### Şekil 9. İller itibarıyla sigortalı ücretli kadın çalışan sayısındaki değişimler (Eylül 2023)



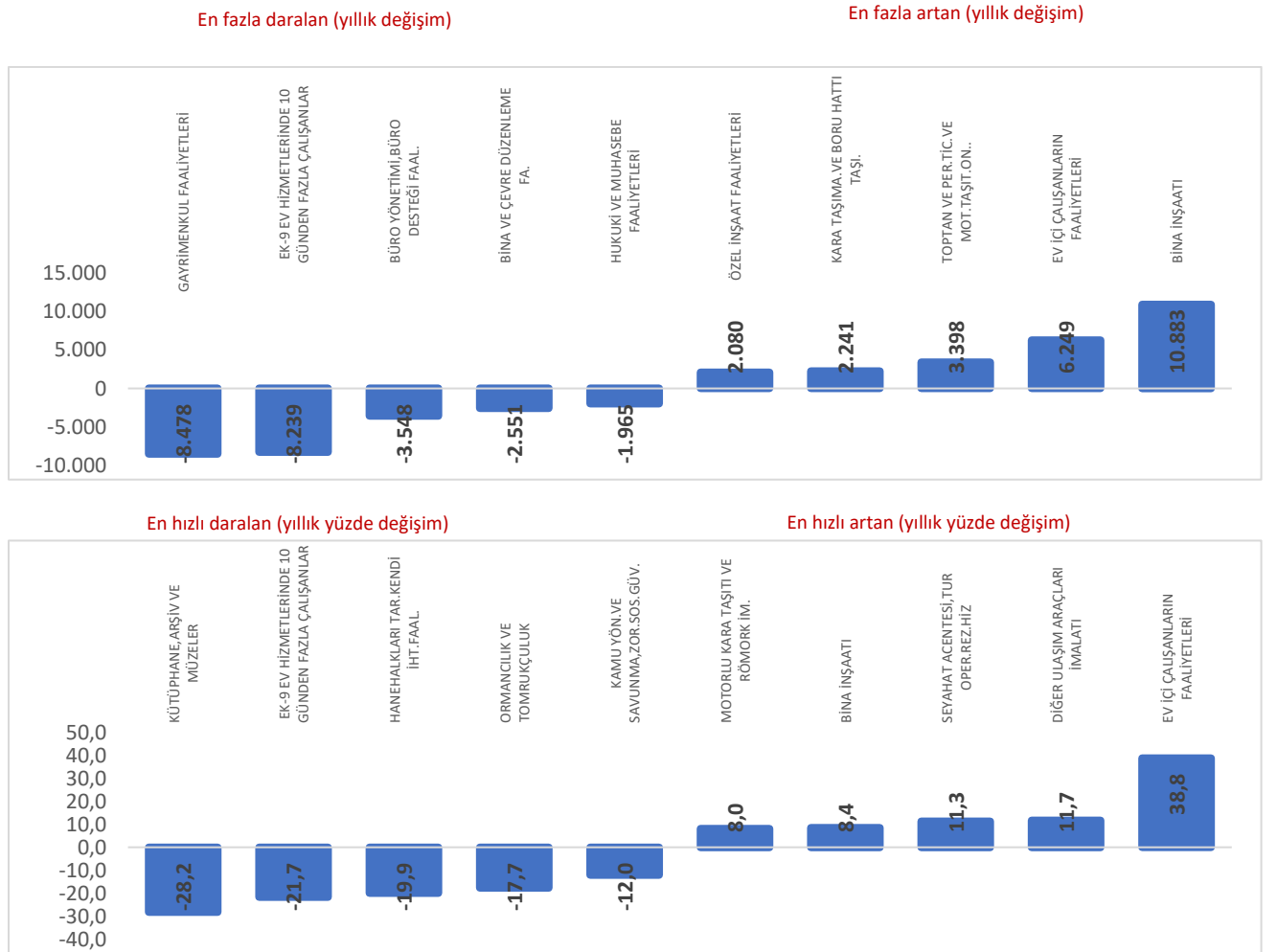
Kaynak: SGK ve TEPAV



**Eylül ayında kadın istihdamının en hızlı daraldığı iller Hakkâri ve Ağrı'dır.** Bu illerden sonra Siirt (yüzde 25,5), Hatay (yüzde 25,4) ve Ardahan (yüzde 25,3) gelmektedir. Deprem bölgesinde bulunan illerin ağırlıkta olduğu ve bu illerde kadın çalışan sayılarındaki daralmaların genel eğilimin üzerinde seyrettiği dikkat çekmektedir. Sayı olarak bakıldığında kadın istihdamında düşüş gerçekleşen illerin başında 46 bin 289 ile İstanbul (yüzde 2,7) gelmektedir. İstanbul'u 14 bin 229 ile Hatay (yüzde 25,4), 7 bin 845 ile de Şanlıurfa (yüzde 16,3) izlemektedir (Şekil 9).

**Son bir yılda iş yeri sayısı 44 sektörde artmıştır.** Eylül 2023'te Türkiye genelinde faaliyet gösteren iş yeri sayısı yüzde 0,1 (1 bin 503) artarak 2 milyon 161 bin olmuştur. 10 bin 883 artış ile bina inşaatı sektörü iş yeri sayısı en fazla artan sektördür. Bu sektörü ev içi çalışanların faaliyetleri (6 bin 249), toptan - perakende ticaret; motorlu taşıtların ve motosikletlerin onarımı (3 bin 398) ve kara taşımacılığı ve boru hattı taşımacılığı (2 bin 241) sektörleri izlemiştir. Diğer taraftan, gayrimenkul faaliyetleri sektöründe 8 bin üzerinde daralma görülmektedir (Şekil 10).

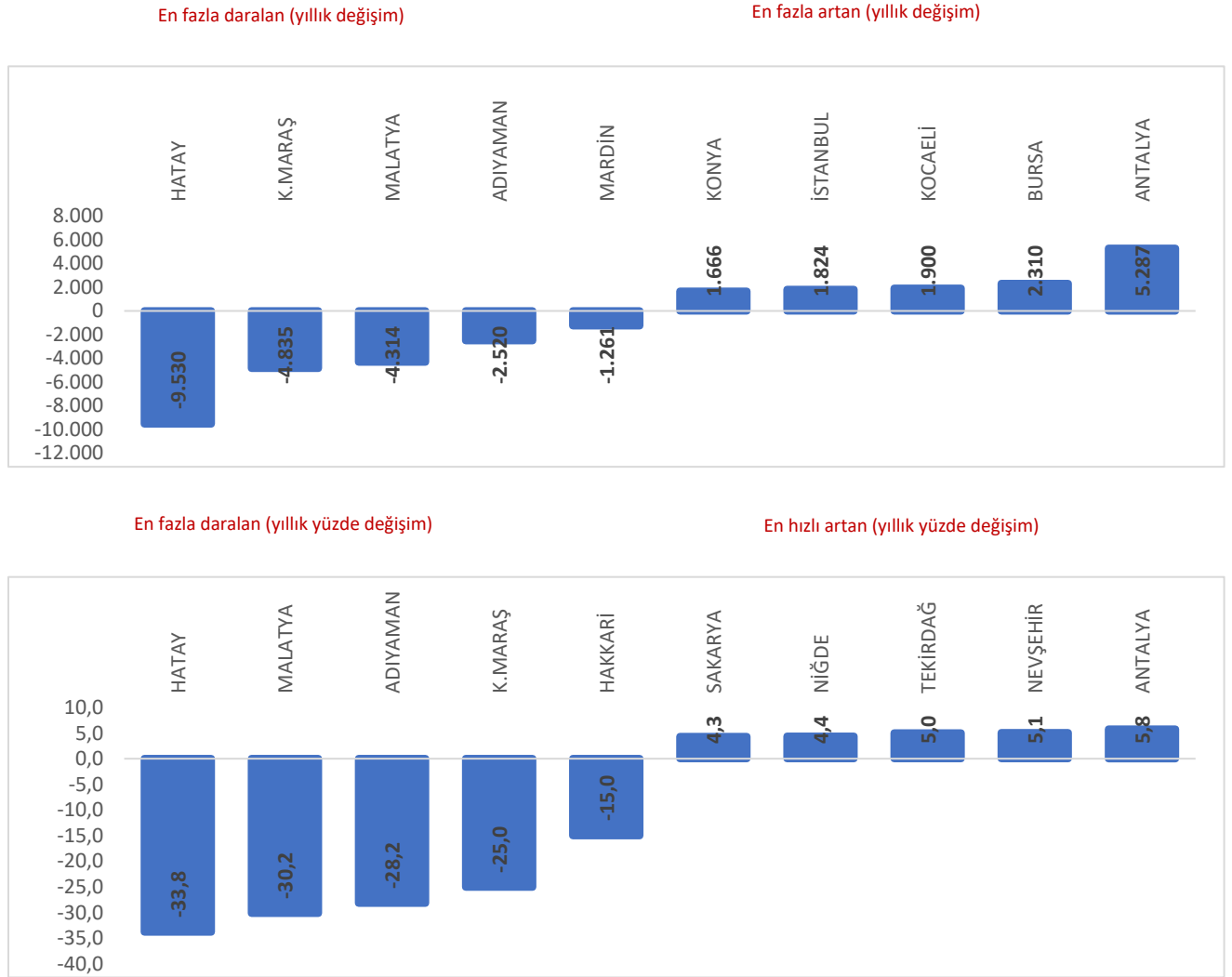
### Şekil 10. Sektörler itibarıyla iş yeri sayısındaki değişimler (Eylül 2023)



Kaynak: SGK ve TEPAV

**İş yeri sayısı en hızlı artan sektör yüzde 38,8 ile ev içi çalışanların faaliyetleri sektörü olmuştur.** Oran olarak yıllık değişimlere bakıldığında ev içi çalışanların faaliyetleri sektörünü diğer ulaşım araçları imalatı (yüzde 11,7), seyahat acentesi - tur operatörlüğü (yüzde 11,3) ile bina inşaatı (yüzde 8,4) izlemektedir. Kütüphane, arşiv ve müzeler (yüzde 28,2) ve ev hizmetlerinde 10 günden fazla çalışanlar (yüzde 21,7) sektörleri ise iş yeri sayısı en fazla daralan sektörler arasındadır (Şekil 10).

### Şekil 11. İller itibarıyla iş yeri sayısındaki değişimler (Eylül 2023)

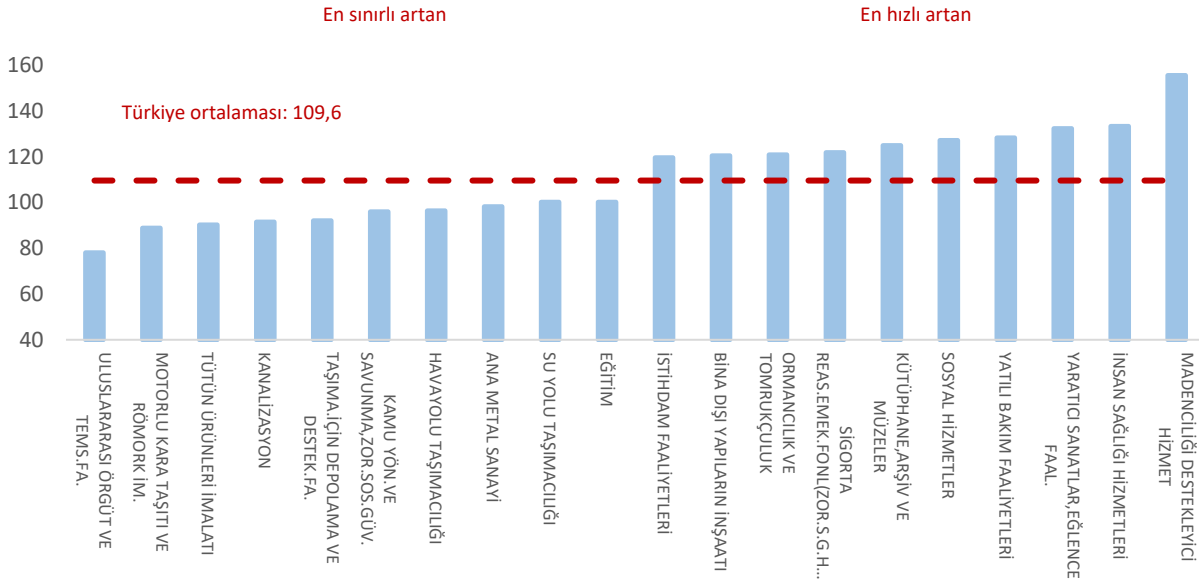


Kaynak: SGK ve TEPAV

**Son bir yılda iş yeri sayısı 41 ilde artarken Adana, Urfa ve Osmaniye dışında tüm deprem illerinde gerilemiştir.** Toplam iş yerlerinin yarısı beş büyük ilde kayıtlı bulunmaktadır. Eylül 2023 itibarıyla bu iller İstanbul (yüzde 27,9), Ankara (yüzde 7,4), İzmir (yüzde 6,8), Antalya (yüzde 4,5) ve Bursa (yüzde 4,2)'dir. Eylül ayında iş yeri sayısı en çok artan il Antalya (5 bin 287) olmuştur. Antalya'yı Bursa (2 bin 310), Kocaeli (1 bin 900), İstanbul (1 bin 824) ve Konya (1 bin 666) takip etmiştir. Oransal değişime bakıldığında ise iş yeri sayısı en hızlı artan il yüzde 5,8 artışla Antalya'dır. Antalya'yı Nevşehir, Tekirdağ, Niğde ve Sakarya takip etmiştir. Bunun yanı sıra, Hatay, Malatya, Adıyaman ve Kahramanmaraş'ta iş yeri sayıları yüzde 25 ve üzerinde gerilerken deprem bölgesindeki Adana, Şanlıurfa ve Osmaniye dışında diğer tüm illerde de düşüşler gerçekleşmiştir (Şekil 11).

**Eylül 2023'te prime esas ortalama günlük kazançların yıllık artışı yüzde 109,6'dır. Son bir yılda ortalama günlük kazancı en hızlı artan sektör yüzde 149,2'lik artışla madencilikçi destekleyici hizmet sektörü olmuştur.**<sup>2</sup> Bu sektörü yüzde 133,3'lük artışlarla insan sağlığı hizmetleri takip etmiştir. Diğer taraftan, uluslararası örgüt ve temsil faaliyetleri (yüzde 78,0), motorlu kara taşıtı ve römork imalatı (yüzde 88,8) ile tütün ürünleri imalatı (yüzde 90,2) ortalama günlük kazancı yıllık artışının en sınırlı olduğu sektörlerdir (Şekil 12).

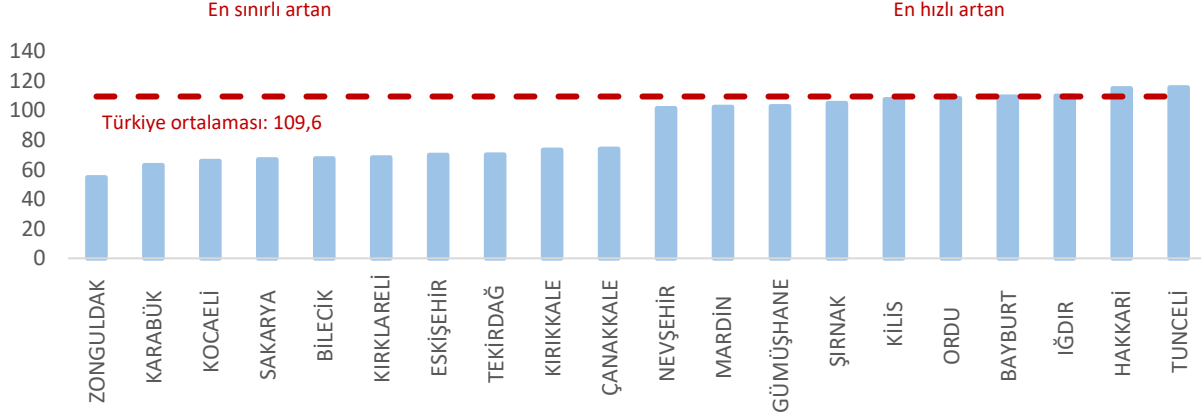
**Şekil 12. Ortalama günlük kazancı (TL) en hızlı / en sınırlı artan 10 sektör (Eylül, yıllık yüzde değişim)**



<sup>2</sup> Enflasyonun çalışanların alım gücündeki yıpranmayı telafi etmek amacıyla brüt asgari ücret 1 Ocak – 30 Haziran 2022 dönemi için yüzde 39,9 oranında zam yapılarak 3 bin 578 Türk lirasından 5 bin 004 Türk lirasına çıkarılmış, 1 Temmuz – 31 Aralık 2022 dönemini kapsayacak şekilde yüzde 29,3 oranında tekrar artırılmış ve 6 bin 471 Türk lirasına yükseltilmiştir. 2023 yılında ise Ocak ayında yapılan yüzde 54,7 oranında zam ile brüt asgari ücret 8 bin 506 Türk lirasına çıkarılmış, yılın ikinci yarısı için de 1 Temmuz 2023 tarihinden geçerli olmak üzere yüzde 34 oranında artış ile 11 bin 402 Türk lirasına yükseltilmiştir.

Kaynak: SGK ve TEPAV

### Şekil 13. Ortalama günlük kazancı (TL) en hızlı / en sınırlı artan 10 il (Eylül 2023, yıllık yüzde değişim)



Kaynak: SGK ve TEPAV

**Tüm illerde ortalama günlük kazanç artmıştır.** Prime esas ortalama günlük kazançların tüm illerde arttığı, artışların yüzde 54,7 (Zonguldak) ile yüzde 115,5 (Tunceli) aralığında, ortalamada da yüzde 109,6 oranında gerçekleştiği görülmektedir. Tunceli'nin yanı sıra, Hakkâri, Iğdır, Bayburt ve Ordu da ortalama günlük kazancı en yüksek artan iller arasındadır. Diğer taraftan, Zonguldak (yüzde 54,7), Karabük (yüzde 63,0) ve Kocaeli (yüzde 65,9) de ortalama günlük kazanç artışları en sınırlı olan illerdir (Şekil 13).

**KUTU 1. Deprem Bölgesindeki İllerde İstihdam**

Eylül ayı itibarıyla deprem bölgesinde yer alan 11 ilin sigortalı ücretli istihdam içindeki payı yüzde 10,6'dır ve çalışan sayısı bu bölgede yıllık olarak 90 bin 164 (yüzde 4,9) daralmış, aylık ise 78 bin 001 (yüzde 4,6) artmıştır. Eylül ayında afet bölgesindeki 6 il başta olmak üzere 72 ilde istihdam yıllık olarak gerilemiştir. Hatay 37 bin 972 (yüzde 18,6), Malatya 18 bin 288 (yüzde 14,7), Kahramanmaraş ise 25 bin 770 (yüzde 14,6) çalışan kaybı ile istihdamı en yüksek oranda daralan illerendir. Onları 10 bin 643 ile Urfa (yüzde 5,8), 4 bin 926 ile Elazığ (yüzde 5,8) izlemektedir. Adana (yüzde 2,2) deprem bölgesinde olan ve istihdam kaybı yaşayan diğer ildir (Şekil 6, Kutu 1. Tablo 1).

**Tablo 1. Deprem bölgesindeki illerde istihdam (Eylül 2022 – Eylül 2023)**

|                     | Eylül 2022<br>(Çalışan) | Ağustos 2023<br>(Çalışan) | Eylül 2023<br>(Çalışan) | İstihdam<br>Payı (%) | Yıllık<br>Değişim<br>(Çalışan) | Aylık<br>Değişim<br>(Çalışan) | Yıllık<br>Değişim<br>(%) | Aylık<br>Değişim<br>(%) |
|---------------------|-------------------------|---------------------------|-------------------------|----------------------|--------------------------------|-------------------------------|--------------------------|-------------------------|
| ADANA               | 357.971                 | 344.237                   | 350.245                 | 2,1                  | -7.726                         | 6.008                         | -2,2                     | 1,7                     |
| ADİYAMAN            | 72.888                  | 70.298                    | 77.606                  | 0,5                  | 4718                           | 7.308                         | 6,5                      | 10,4                    |
| DIYARBAKIR          | 193.336                 | 184.624                   | 193.714                 | 1,2                  | 378                            | 9.090                         | 0,2                      | 4,9                     |
| ELAZIĞ              | 82.144                  | 65.642                    | 80.129                  | 0,5                  | -2.015                         | 14.487                        | -2,5                     | 22,1                    |
| GAZİANTEP           | 369.628                 | 372.463                   | 373.835                 | 2,3                  | 4.207                          | 1.372                         | 1,1                      | 0,4                     |
| HATAY               | 204.434                 | 151.346                   | 166.462                 | 1,0                  | -37.972                        | 15.116                        | -18,6                    | 10,0                    |
| MALATYA             | 124.735                 | 99.277                    | 106.447                 | 0,6                  | -18.288                        | 7.170                         | -14,7                    | 7,2                     |
| KAHRAMAN<br>MARAŞ   | 176.017                 | 143.631                   | 150.247                 | 0,9                  | -25.770                        | 6.616                         | -14,6                    | 4,6                     |
| URFA                | 183.259                 | 162.605                   | 172.616                 | 1,0                  | -10.643                        | 10.011                        | -5,8                     | 6,2                     |
| KİLİS               | 19.283                  | 19.874                    | 20.203                  | 0,1                  | 920                            | 329                           | 4,8                      | 1,7                     |
| OSMANİYE            | 63.131                  | 64.664                    | 65.158                  | 0,4                  | 2.027                          | 494                           | 3,2                      | 0,8                     |
| 11 İL<br>(TOPLAM)   | 1.846.826               | 1.678.661                 | 1.756.662               | 10,6                 | -90.164                        | 78.001                        | -4,9                     | 4,6                     |
| TÜRKİYE<br>(TOPLAM) | 17.391.504              | 16.395.743                | 16.595.470              | 100                  | -796.034                       | 199.727                       | -4,6                     | 1,2                     |

Kaynak: SGK ve TEPAV

**KUTU 2. Deprem Bölgesinde İşsizlik Ödeneği Uygulamaları**

**İşsizlik ödeneği başvuruları deprem bölgesinde önemli oranda artmıştır.**<sup>3</sup> Ocak-Ekim 2023 döneminde, deprem bölgesinde yer alan 11 ilde işsizlik ödeneği başvuruları geçen yılın aynı dönemine göre yüzde 16,8 oranında artmış olup en hızlı artışlar Hatay (yüzde 92,7), Adıyaman (yüzde 59,5), Kahramanmaraş (yüzde 56,6) ve Malatya'da (yüzde 53,8) gerçekleşmiştir. Bu dönemde Türkiye genelinde işsizlik ödeneği başvuruları yüzde 2,3 düzeyinde gerilemiştir (Kutu 2, Tablo 1 ve Şekil 1).

**Tablo 1. Deprem bölgesinde işsizlik ödeneği başvuruları (Ocak 2022 – Ekim 2023)**

|                | İşsizlik Ödeneğine Başvuru Ocak-Ekim 2022 | İşsizlik Ödeneğine Başvuru Ocak-Ekim 2023 | Değişim | Eylül 2023 itibarıyla sigortalı ücretli çalışan sayısı (4a zorunlu) | İşsizlik Ödeneğine başvuranların ildeki sigortalı ücretli çalışan sayısına oranı |
|----------------|---|---|---------|---|--|
| HATAY          | 15.789                                    | 30.418                                    | 92,7%   | 166.462   | 18,3%  |
| ADIYAMAN       | 6.974                                     | 11.124                                    | 59,5%   | 77.606  | 14,3%  |
| KAHRAMANMARAŞ  | 17.597                                    | 27.563                                    | 56,6%   | 150.247   | 18,3%  |
| MALATYA        | 12.013                                    | 18.476                                    | 53,8%   | 106.447   | 17,4%  |
| KİLİS          | 1.747                                     | 2.187                                     | 25,2%   | 20.203  | 10,8%  |
| ŞANLIURFA      | 16.838                                    | 17.274                                    | 2,6%    | 172.616   | 10,0%  |
| DİYARBAKIR     | 18.730                                    | 18.618                                    | -0,6%   | 193.714   | 9,6%   |
| OSMANİYE       | 6.245                                     | 6.173                                     | -1,2%   | 65.158  | 9,5%   |
| ADANA          | 33.516                                    | 32.380                                    | -3,4%   | 350.245   | 9,2%   |
| GAZİANTEP      | 46.090                                    | 43.211                                    | -6,2%   | 373.835   | 11,6%  |
| ELAZIĞ         | 8.858                                     | 7.878                                     | -11,1%  | 80.129  | 9,8%   |
| 11 İl Toplam   | 184.397                                   | 215.302                                   | 16,76%  | 1.756.662   | 12,26%   |
| Türkiye Toplam | 1.385.082                                 | 1.352.631                                 | -2,34%  | 16.595.470  | 8,15%  |

Kaynak: İŞKUR ve TEPAV

**Hatay, Kahramanmaraş, Malatya ve Adıyaman'da işsizlik ödeneği başvuruları toplam istihdamın yüzde 14'ünden yüksektir.** İşsizlik ödeneği başvurularının ilgili ilin sigortalı-ücretli istihdamına oranları incelendiğinde, tüm deprem illerinde Türkiye ortalamasının (yüzde 8,15) üzerinde olduğu, en yüksek değerlerin de Hatay (yüzde 18,3), Kahramanmaraş (yüzde 18,3), Malatya (yüzde 17,4) ve Adıyaman'da (yüzde 14,3) gerçekleştiği görülmektedir (Kutu 2, Tablo 1 ve Şekil 1).

<sup>3</sup> 22 Şubat 2023 tarihinde Resmi Gazete'de yayımlanan Cumhurbaşkanlığı Kararnamesi'ne göre, depremden etkilenen ve OHAL kapsamında bulunan kentlerdeki işverenler, işyerlerinin ağır ya da orta hasarlı olduğunu belgelemeleri durumunda, "uygunluk tespiti" beklenmeksizin kısa çalışma ödeneğinden yararlanabilmektedir. Kararnameyle OHAL bölgelerinde, pandemi döneminde olduğu gibi, İş Kanunu'ndaki "ahlak ve iyi niyet kurallarına uymamak", "işyerinin kapanması" gibi sebepler dışında işten çıkarmalar 8 Mayıs 2023 tarihine kadar yasaklanmıştır. Ayrıca, kısa çalışma veya işsizlik ödeneğinden yararlanmayan ve işsiz kalanlar için de OHAL süresini aşmamak kaydıyla İşsizlik Sigortası Fonu'ndan günlük 133,44 TL destek ödemesi yapılması ve Genel Sağlık Sigortası kapsamında sayılması kararlaştırılmıştır.

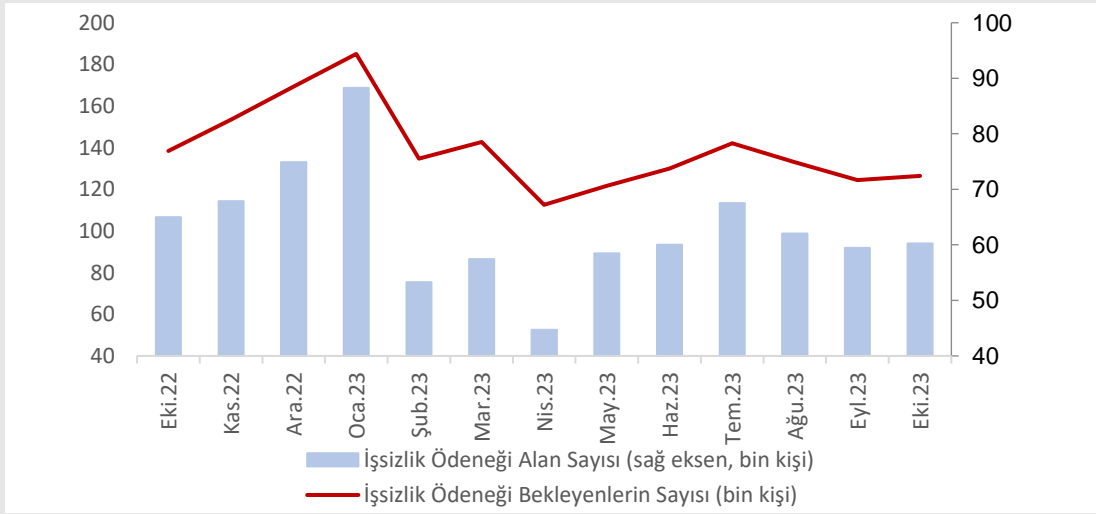


Tablo 2. Deprem bölgesinde işsizlik ödeneği hakedenler (Ocak 2022 – Ekim 2023)

|                | İşsizlik Ödeneğini Hakeden Ocak-Ekim 2022 | İşsizlik Ödeneğini Hakeden Başvuru Ocak-Ekim 2023 | Değişim | Eylül 2023 itibarıyla sigortalı ücretli çalışan sayısı (4a zorunlu) | İşsizlik Ödeğine başvuruların ildeki sigortalı ücretli çalışan sayısına oranı |
|----------------|---|---|---------|---|---|
| HATAY          | 6.969                                     | 10.943  | 57,0%   | 166.462   | 6,6%  |
| MALATYA        | 4.861                                     | 5.954   | 22,5%   | 106.447   | 5,6%  |
| KAHRAMANMARAŞ  | 7.886                                     | 9.653   | 22,4%   | 150.247   | 6,4%  |
| KİLİS          | 655                                       | 761   | 16,2%   | 20.203  | 3,8%  |
| ADİYAMAN       | 3.048                                     | 3.149   | 3,3%    | 77.606  | 4,1%  |
| ŞANLIURFA      | 5.623                                     | 5.220   | -7,2%   | 172.616   | 3,0%  |
| DİYARBAKIR     | 8.156                                     | 7.096   | -13,0%  | 193.714   | 3,7%  |
| ADANA          | 16.443                                    | 14.278  | -13,2%  | 350.245   | 4,1%  |
| ELAZIĞ         | 3.805                                     | 3.222   | -15,3%  | 80.129  | 4,0%  |
| OSMANİYE       | 2.752                                     | 2.195   | -20,2%  | 65.158  | 3,4%  |
| GAZİANTEP      | 22.052                                    | 16.996  | -22,9%  | 373.835   | 4,5%  |
| 11 İl Toplam   | 82.250                                    | 79.467  | -3,38%  | 1.756.662   | 4,52%   |
| Türkiye Toplam | 669.731                                   | 611.369   | -8,71%  | 16.595.470  | 3,68%   |

Kaynak: İŞKUR ve TEPAV

Şekil 1. İşsizlik Ödeneği (aylık değişim) (Ekim 2022-Ekim 2023)\*



\* Ağustos ve Eylül ayı verileri geçicidir.  
Kaynak: İŞKUR ve TEPAV

**Deprem bölgesinde işsizlik ödeneği hak edenler yüzde 3,4 oranında gerilemiştir.** İşsizlik ödeneği hak edenlere ait veriler incelendiğinde Ocak-Ekim 2023 döneminde en hızlı artışlar Hatay'da (yüzde 57,0), Malatya'da (yüzde 22,5) ve Kahramanmaraş'ta (yüzde 22,4) gerçekleşmiştir. Diğer taraftan, işsizlik ödeneği hak edenler Kilis'te (yüzde 16,2) ve Adıyaman'da (yüzde 3,3) artarken diğer tüm illerde gerilemiştir. Bu dönemde Türkiye genelinde işsizlik ödeneği hak edenlerin sayısı yüzde 8,7 düzeyinde düşmüştür (Kutu 2, Tablo 2 ve Şekil 1).





| Ek 2. İLLERE GÖRE ÜCRETLİ ÇALIŞAN SAYILARI | Eyl.22            | Ağu.23            | Eyl.23            | İstihdam Payı (%) | Yıllık Değişim (Çalışan) | Aylık Değişim (Çalışan) | Yıllık Değişim (%) | Aylık Değişim (%) |
|--|-------------------|-------------------|-------------------|-------------------|--------------------------|-------------------------|--------------------|-------------------|
| ADANA                                      | 357.971           | 344.237           | 350.245           | 2,1               | -7.726                   | 6.008                   | -2,2               | 1,7               |
| ADIYAMAN                                   | 72.888            | 70.298            | 77.606            | 0,5               | 4.718                    | 7.308                   | 6,5                | 10,4              |
| AFYONKARAHİSAR                             | 109.494           | 102.865           | 103.557           | 0,6               | -5.937                   | 692                     | -5,4               | 0,7               |
| AĞRI                                       | 37.980            | 28.542            | 31.842            | 0,2               | -6.138                   | 3.300                   | -16,2              | 11,6              |
| AMASYA                                     | 48.940            | 45.795            | 46.580            | 0,3               | -2.360                   | 785                     | -4,8               | 1,7               |
| ANKARA                                     | 1.302.917         | 1.235.059         | 1.256.110         | 7,6               | -46.807                  | 21.051                  | -3,6               | 1,7               |
| ANTALYA                                    | 761.287           | 799.465           | 787.031           | 4,7               | 25.744                   | -12.434                 | 3,4                | -1,6              |
| ARTVİN                                     | 29.246            | 25.139            | 25.678            | 0,2               | -3.568                   | 539                     | -12,2              | 2,1               |
| AYDIN                                      | 195.071           | 192.708           | 193.384           | 1,2               | -1.687                   | 676                     | -0,9               | 0,4               |
| BALIKESİR                                  | 223.600           | 216.428           | 217.882           | 1,3               | -5.718                   | 1.454                   | -2,6               | 0,7               |
| BİLECİK                                    | 55.491            | 50.172            | 50.690            | 0,3               | -4.801                   | 518                     | -8,7               | 1,0               |
| BİNGÖL                                     | 32.781            | 28.967            | 30.242            | 0,2               | -2.539                   | 1.275                   | -7,7               | 4,4               |
| BİTLİS                                     | 41.445            | 36.013            | 37.672            | 0,2               | -3.773                   | 1.659                   | -9,1               | 4,6               |
| BOLU                                       | 69.456            | 63.795            | 64.510            | 0,4               | -4.946                   | 715                     | -7,1               | 1,1               |
| BURDUR                                     | 38.144            | 35.317            | 36.469            | 0,2               | -1.675                   | 1.152                   | -4,4               | 3,3               |
| BURSA                                      | 807.451           | 759.235           | 761.317           | 4,6               | -46.134                  | 2.082                   | -5,7               | 0,3               |
| ÇANAKKALE                                  | 102.367           | 100.141           | 99.884            | 0,6               | -2.483                   | -257                    | -2,4               | -0,3              |
| ÇANKIRI                                    | 32.185            | 31.355            | 31.716            | 0,2               | -469                     | 361                     | -1,5               | 1,2               |
| ÇORUM                                      | 68.766            | 64.103            | 64.987            | 0,4               | -3.779                   | 884                     | -5,5               | 1,4               |
| DENİZLİ                                    | 221.543           | 200.572           | 201.549           | 1,2               | -19.994                  | 977                     | -9,0               | 0,5               |
| DIYARBAKIR                                 | 193.336           | 184.624           | 193.714           | 1,2               | 378                      | 9.090                   | 0,2                | 4,9               |
| EDİRNE                                     | 70.691            | 65.642            | 66.016            | 0,4               | -4.675                   | 374                     | -6,6               | 0,6               |
| ELAZIĞ                                     | 85.055            | 78.652            | 80.129            | 0,5               | -4.926                   | 1.477                   | -5,8               | 1,9               |
| ERZİNCAN                                   | 35.686            | 34.178            | 34.736            | 0,2               | -950                     | 558                     | -2,7               | 1,6               |
| ERZURUM                                    | 101.014           | 87.795            | 90.121            | 0,5               | -10.893                  | 2.326                   | -10,8              | 2,6               |
| ESKİŞEHİR                                  | 199.617           | 188.211           | 191.417           | 1,2               | -8.200                   | 3.206                   | -4,1               | 1,7               |
| GAZİANTEP                                  | 369.628           | 372.463           | 373.835           | 2,3               | 4.207                    | 1.372                   | 1,1                | 0,4               |
| GİRESUN                                    | 63.018            | 56.560            | 58.048            | 0,3               | -4.970                   | 1.488                   | -7,9               | 2,6               |
| GÜMÜŞHANE                                  | 17.196            | 14.204            | 14.705            | 0,1               | -2.491                   | 501                     | -14,5              | 3,5               |
| HAKKARİ                                    | 29.955            | 23.564            | 25.364            | 0,2               | -4.591                   | 1.800                   | -15,3              | 7,6               |
| HATAY                                      | 204.434           | 151.346           | 166.462           | 1,0               | -37.972                  | 15.116                  | -18,6              | 10,0              |
| İSPARTA                                    | 68.522            | 63.679            | 64.645            | 0,4               | -3.877                   | 966                     | -5,7               | 1,5               |
| MERSİN                                     | 333.830           | 327.147           | 333.790           | 2,0               | -40                      | 6.643                   | 0,0                | 2,0               |
| İSTANBUL                                   | 4.758.431         | 4.452.053         | 4.490.829         | 27,1              | -267.602                 | 38.776                  | -5,6               | 0,9               |
| İZMİR                                      | 1.065.319         | 1.002.502         | 1.003.689         | 6,0               | -61.630                  | 1.187                   | -5,8               | 0,1               |
| KARS                                       | 29.052            | 23.217            | 24.833            | 0,1               | -4.219                   | 1.616                   | -14,5              | 7,0               |
| KASTAMONU                                  | 59.755            | 55.274            | 56.089            | 0,3               | -3.666                   | 815                     | -6,1               | 1,5               |
| KAYSERİ                                    | 261.513           | 247.622           | 249.025           | 1,5               | -12.488                  | 1.403                   | -4,8               | 0,6               |
| KIRKLARELİ                                 | 77.326            | 72.004            | 72.812            | 0,4               | -4.514                   | 808                     | -5,8               | 1,1               |
| KIRŞEHİR                                   | 30.163            | 27.331            | 27.931            | 0,2               | -2.232                   | 600                     | -7,4               | 2,2               |
| KOCAELİ                                    | 628.604           | 600.476           | 605.831           | 3,7               | -22.773                  | 5.355                   | -3,6               | 0,9               |
| KONYA                                      | 374.015           | 359.238           | 362.760           | 2,2               | -11.255                  | 3.522                   | -3,0               | 1,0               |
| KÜTAHYA                                    | 100.682           | 93.930            | 96.155            | 0,6               | -4.527                   | 2.225                   | -4,5               | 2,4               |
| MALATYA                                    | 124.735           | 99.277            | 106.447           | 0,6               | -18.288                  | 7.170                   | -14,7              | 7,2               |
| MANİSA                                     | 289.091           | 279.543           | 279.550           | 1,7               | -9.541                   | 7                       | -3,3               | 0,0               |
| K.MARAŞ                                    | 176.017           | 143.631           | 150.247           | 0,9               | -25.770                  | 6.616                   | -14,6              | 4,6               |
| MARDİN                                     | 114.094           | 102.994           | 104.796           | 0,6               | -9.298                   | 1.802                   | -8,1               | 1,7               |
| MUĞLA                                      | 297.680           | 312.440           | 302.812           | 1,8               | 5.132                    | -9.628                  | 1,7                | -3,1              |
| MUŞ  | 34.434            | 28.800            | 30.648            | 0,2               | -3.786                   | 1.848                   | -11,0              | 6,4               |
| NEVŞEHİR                                   | 52.438            | 50.363            | 51.672            | 0,3               | -766                     | 1.309                   | -1,5               | 2,6               |
| NİĞDE                                      | 44.420            | 42.314            | 44.119            | 0,3               | -301                     | 1.805                   | -0,7               | 4,3               |
| ORDU                                       | 100.455           | 93.741            | 97.013            | 0,6               | -3.442                   | 3.272                   | -3,4               | 3,5               |
| RİZE                                       | 59.786            | 55.847            | 56.309            | 0,3               | -3.477                   | 462                     | -5,8               | 0,8               |
| SAKARYA                                    | 219.952           | 213.329           | 215.610           | 1,3               | -4.342                   | 2.281                   | -2,0               | 1,1               |
| SAMSUN                                     | 205.890           | 199.084           | 202.715           | 1,2               | -3.175                   | 3.631                   | -1,5               | 1,8               |
| SİİRT                                      | 32.945            | 27.606            | 28.928            | 0,2               | -4.017                   | 1.322                   | -12,2              | 4,8               |
| SİNOP                                      | 32.123            | 29.367            | 30.364            | 0,2               | -1.759                   | 997                     | -5,5               | 3,4               |
| SİVAS                                      | 90.297            | 80.308            | 82.620            | 0,5               | -7.677                   | 2.312                   | -8,5               | 2,9               |
| TEKİRDAĞ                                   | 338.111           | 312.975           | 314.715           | 1,9               | -23.396                  | 1.740                   | -6,9               | 0,6               |
| TOKAT                                      | 72.502            | 68.350            | 69.851            | 0,4               | -2.651                   | 1.501                   | -3,7               | 2,2               |
| TRABZON                                    | 131.285           | 125.264           | 126.212           | 0,8               | -5.073                   | 948                     | -3,9               | 0,8               |
| TUNCELİ                                    | 10.347            | 9.870             | 10.035            | 0,1               | -312                     | 165                     | -3,0               | 1,7               |
| URFA                                       | 183.259           | 162.605           | 172.616           | 1,0               | -10.643                  | 10.011                  | -5,8               | 6,2               |
| UŞAK                                       | 74.668            | 67.102            | 67.779            | 0,4               | -6.889                   | 677                     | -9,2               | 1,0               |
| VAN  | 116.375           | 105.541           | 110.479           | 0,7               | -5.896                   | 4.938                   | -5,1               | 4,7               |
| YOZGAT                                     | 47.449            | 40.879            | 42.368            | 0,3               | -5.081                   | 1.489                   | -10,7              | 3,6               |
| ZONGULDAK                                  | 106.458           | 97.421            | 97.674            | 0,6               | -8.784                   | 253                     | -8,3               | 0,3               |
| AKSARAY                                    | 63.304            | 58.629            | 59.917            | 0,4               | -3.387                   | 1.288                   | -5,4               | 2,2               |
| BAYBURT                                    | 10.442            | 9.127             | 9.467             | 0,1               | -975                     | 340                     | -9,3               | 3,7               |
| KARAMAN                                    | 45.750            | 40.511            | 40.802            | 0,2               | -4.948                   | 291                     | -10,8              | 0,7               |
| KIRIKKALE                                  | 39.476            | 38.461            | 39.882            | 0,2               | 406                      | 1.421                   | 1,0                | 3,7               |
| BATMAN                                     | 96.114            | 86.416            | 87.747            | 0,5               | -8.367                   | 1.331                   | -8,7               | 1,5               |
| ŞIRNAK                                     | 58.942            | 51.479            | 54.260            | 0,3               | -4.682                   | 2.781                   | -7,9               | 5,4               |
| BARTIN                                     | 33.651            | 32.215            | 32.598            | 0,2               | -1.053                   | 383                     | -3,1               | 1,2               |
| ARDAHAN                                    | 10.320            | 8.564             | 8.947             | 0,1               | -1.373                   | 383                     | -13,3              | 4,5               |
| İĞDIR                                      | 20.130            | 18.314            | 19.430            | 0,1               | -700                     | 1.116                   | -3,5               | 6,1               |
| YALOVA                                     | 82.816            | 87.810            | 87.428            | 0,5               | 4.612                    | -382                    | 5,6                | -0,4              |
| KARABÜK                                    | 40.301            | 36.249            | 37.232            | 0,2               | -3.069                   | 983                     | -7,6               | 2,7               |
| KİLİS                                      | 19.283            | 19.874            | 20.203            | 0,1               | 920                      | 329                     | 4,8                | 1,7               |
| OSMANİYE                                   | 63.131            | 64.664            | 65.158            | 0,4               | 2.027                    | 494                     | 3,2                | 0,8               |
| DÜZCE                                      | 87.168            | 82.861            | 84.933            | 0,5               | -2.235                   | 2.072                   | -2,6               | 2,5               |
| <b>Toplam</b>                              | <b>17.391.504</b> | <b>16.395.743</b> | <b>16.595.470</b> | <b>100,0</b>      | <b>-796.034</b>          | <b>199.727</b>          | <b>-4,6</b>        | <b>1,2</b>        |