



# İzmir Kümelenme Çalışmaları ve Yönetişim

**5. Bölgesel Kalkınma ve Yönetişim Sempozyumu**

**27-28 Ocak 2011-Ankara**

**Filiz Morova İneler  
Emin Çetin Haşar**

**İzmir Kalkınma Ajansı**

**Planlama Programlama ve  
Koordinasyon Birimi**



koruyarak gelişen, üreterek büyüyen, yenilikçi İzmir



**İZMİR  
KÜMELENME**

kümelenmeyle rekabette bir adım önde



[www.izmirkumelenme.org](http://www.izmirkumelenme.org)

# Sunuş Planı

- Kümelenme ve Ajanslar
- İzmir Kalkınma Ajansı Çalışmaları
- İzmir'deki Diğer Kümeler



# Kümelenme

Kümeler bir grup firmanın ve iş dışı kurumların oluşturduğu ve her bir firmanın rekabet edebilirliğine olumlu etkileri olan gruplardır.



- Firmalardaki üretkenlik, verimlilik, yenilikçilik ve ticarileşme sürecini hızlandırır,
- Rekabet gücünün artmasını sağlar,
- Ekonomik gelişimi tetikler,

Kalkınmanın önemli araçlarından biri olarak görülmektedir

# Kümelenme ve Ajanslar

## Dünyadaki örneklerde küme oluşumlarında kalkınma ajanslarının rolü;

- kümelenme potansiyeli olan sektörleri tespit etmek;
- kümelenme girişimlerinin başlamasına destek olmak ve başlatmak;
- kümelenme potansiyeli olan sektörlerde ulusal ve uluslararası işbirliği ağları oluşturmak;
- kümelenmenin gelişimini ve başarılı olmasını çeşitli araçlarla desteklemek



# Kümelenme ve Ajanslar



- İlişkiler ağının oluşturulması, kurumsal yapılanma süreçlerinde fon desteği
- Tedarikçi sektörlerdeki girişimler için yatırım desteği
- Küme sektöründe ileri teknoloji kullanımının yaygınlaştırılmasına yönelik fon desteği ve teknoloji transferi desteği
- Bilgi teknolojilerinin küme aktörlerinde kullanılmasını artırmaya yönelik destek,
- Organizasyon (temsil, ağırlama) desteği,
- Küme tanıtım ve uluslararasılaştırma desteği

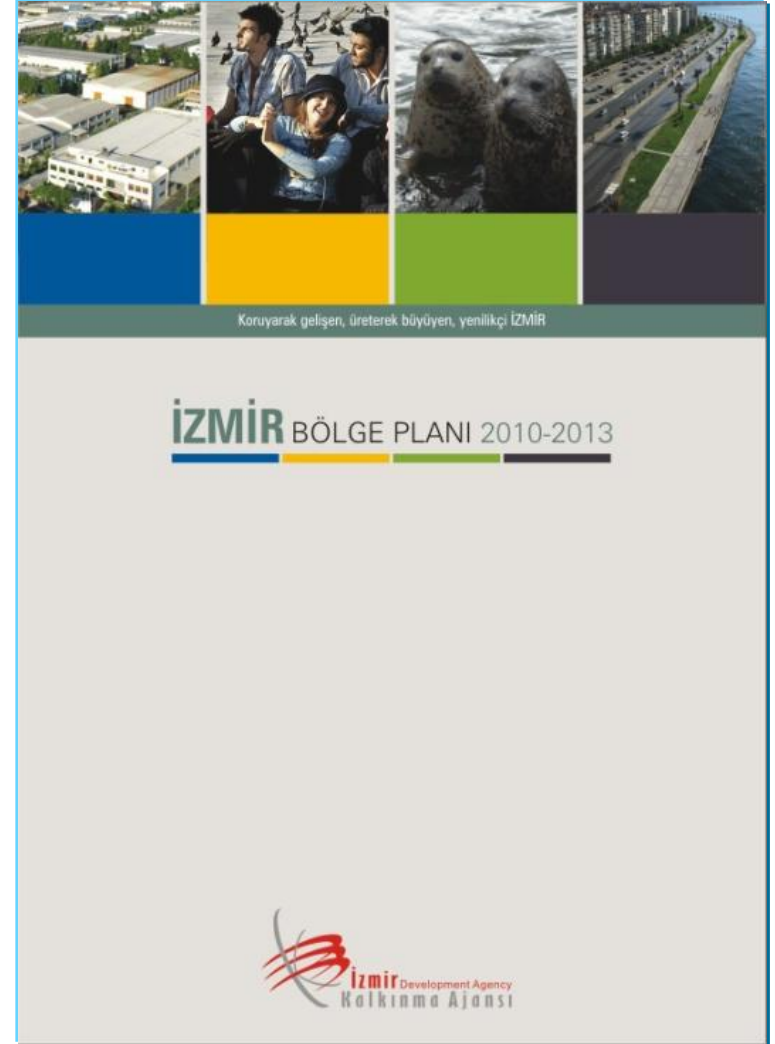
# 2010-2013 İzmir Bölge Planı



**Gelişme Eksenini:**  
**İşletmelerde Rekabet**  
**Edebilirlik**

**Stratejik Öncelik 3.**  
**Kümelenmelerin**  
**Oluşturulması ve Düzenli**  
**Sanayileşmenin Sağlanması**

**7 Hedef**



# İZKA Çalışmaları



1

Kümelenme  
Komitesinin  
Oluşturulması

2

İstatistiksel Analiz  
Çalışması

3

Saha Analizi

4

Yol Haritalarının  
Oluşturulması

## II. Aşama

- **Kümelenme İstatistikî Analiz Çalışması**
  - İlgili verilerin temin edilmesi
  - Temin edilen veriler ile alt sektörlerin ilçeler bazında haritalarının çıkarılması

## III. Aşama

- **Kümelenme Saha Analizi Çalışması**
  - Ön saha araştırması-makro küme haritasının çıkarılması
  - Saha araştırması-mikro küme haritasının çıkarılması



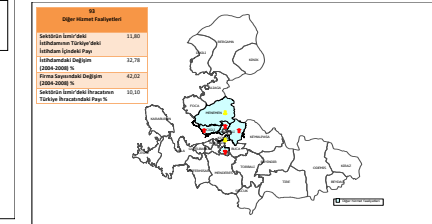
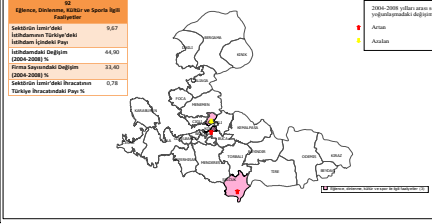
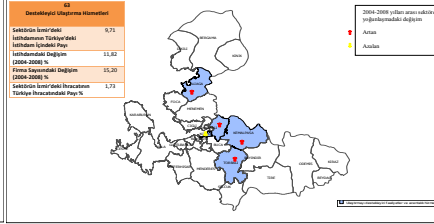
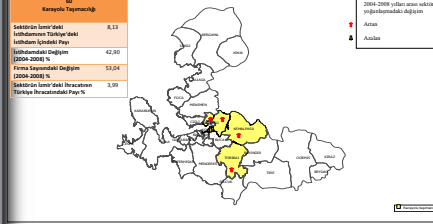
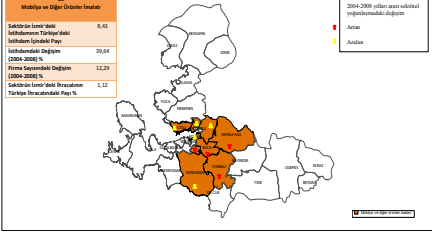
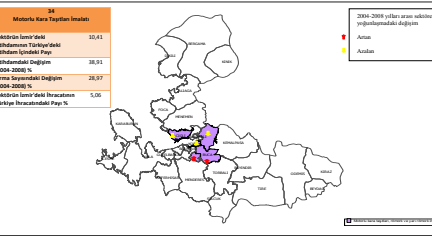
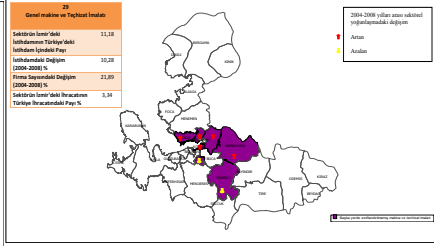
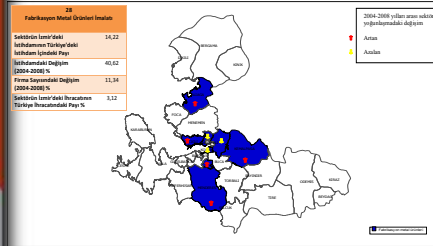
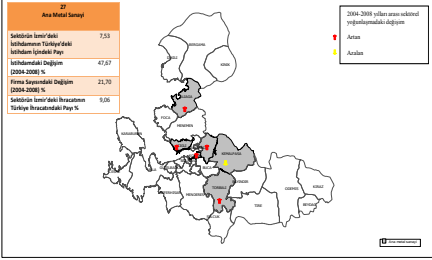
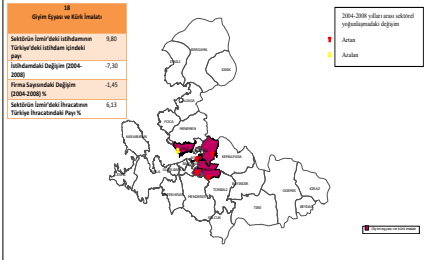
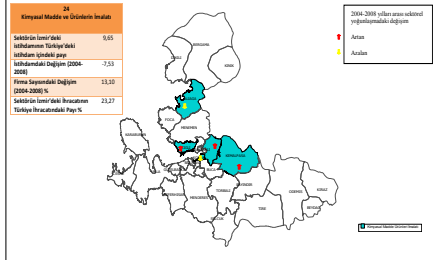
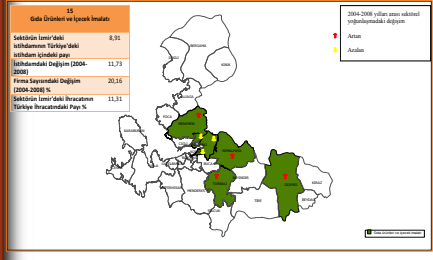
## II. Aşama: Kümelenme İstatistikî Analiz Çalışması

- 1 • Sektörel Verilerin Gözden Geçirilmesi ve Doğrulanması
- 2 • Farklı Kaynaklardan Elde Edilen Verilerin Entegrasyonu
- 3 • Kümelenme Potansiyelinin Belirlenmesi Kapsamında 3-Yıldız Analizinin Gerçekleştirilmesi
- 4 • Belirlenen Diğer Değişkenlerle 3-Yıldız Analizinin Zenginleştirilmesi
- 5 • Sonuç Raporunun Hazırlanması

# Değerlendirme Tablosu

NACE Kodu	Açıklaması	3-Yıldız	İstihdam (Pareto dağılımı)	Firma yoğunluğu	Topla Satış Yoğunluğu	İhracat Yoğunluğu	İndirimler	Genel Endeks sıralaması
51	Motorlu taşıtlar ve motosikletler dışında kalan toptan ticaret ve ticaret komisyonculuğu	★	★	★	★		★	1
52	Motorlu taşıtlar ve motosikletlerin dışında kalan perakende ticaret; kişisel ve ev eşyalarının tamiri	★	★	★	★		★	3
60	Kara taşımacılığı ve boru hattı taşımacılığı	★	★	★	★		★	6
18	Giyim eşyası imalatı; kürkün işlenmesi ve boyanması	★	★	★	★	★		7
15	Gıda ürünleri ve içecek imalatı	★	★	★	★	★	★	8
27	Ana metal sanayii	★	★		★	★	★	9
29	Başka yerde sınıflandırılmamış makine ve teçhizat imalatı	★	★	★	★	★		10
34	Motorlu kara taşıtı, römork ve yarı römork imalatı	★	★			★	★	11
36	Mobilya imalatı; başka yerde sınıflandırılmamış diğer imalatlar	★	★	★	★	★		12
63	Destekleyici ve yardımcı ulaştırma faaliyetleri; seyahat acentelerinin faaliyetleri	★	★		★		★	13
24	Kimyasal madde ve ürünlerin imalatı	★	★		★	★	★	16
93	Diğer hizmet faaliyetleri	★	★					22
92	Eğlence, dinlenme, kültür ve sporla ilgili faaliyetler	★	★					24
28	Makine ve teçhizatı hariç; fabrikasyon metal ürünleri imalatı	★	★	★	★	★	★	25

# İlçe Bazında Mekansal Yoğunlaşmalar



# Saha Araştırması Yapılan Sektörler



Ana Faaliyet Grubu	NACE Rev.1.1. Sınıflaması Kodu	Faaliyet Adı	Potansiyel Küme Grubu
15 GIDA ÜRÜNLERİ VE İÇECEK İMALATI	1533 - 1587	Başka yerde sınıflandırılmamış sebze ve meyvelerin işlenmesi ve saklanması ve Baharat, soslar, sirke ve diğer çeşni maddelerinin imalatı olmak üzere	İşlenmiş Meyve ve Sebze
18 GİYİM EŞYASI VE KÜRK İMALATI	1810-1821-1822	Deri giyim eşyası imalatı İş giysisi imalatı Diğer dış giyim eşyaları imalatı	Gelinlik, Abiye ve Sünnet Kıyafetleri Sektörü
24 KİMYASAL MADDE VE ÜRÜNLERİ İMALATI	2412-2416-2451	Boya ve pigment imalatı Sabun ve deterjan ile temizlik ve cilalama maddeleri imalatı Plastik hammaddelerinin imalatı	Kimya: Boya ve Plastik Hammaddeler Sektörleri
29 GENEL MAKİNE VE TECHİZAT İMALATI	2923-2924	Soğutma ve havalandırma donanımı imalatı (evde kullanıma yönelik olanlar hariç) ve Başka yerde sınıflandırılmamış diğer genel amaçlı makinelerin imalatı	Endüstriyel Havalandırma, İklimlendirme ve Soğutma Cihazları Sektörü
34 MOTORLU KARA TAŞITLARI İMALATI	3420-3430	Motorlu kara taşıtları ve bunların motorlarıyla ilgili parça ve aksesuarların imalatı Motorlu kara taşıtları karoseri imalatı; römork ve yarı römork imalatı	Araç Üstü Ekipman Sektörü
60-KARAYOLU TAŞIMACILIĞI/63 ULAŞTIRMAYI DESTEKLEYİCİ FAALİYETLER	6311-6021-6321-6024	Yükleme-boşaltma hizmetleri Depolama ve ambarlama hizmetleri Kara taşımacılığını destekleyici diğer faaliyetler Karayolu yük taşımacılığı	Lojistik Sektörü

## II. Aşama

- **Kümelenme İstatistikî Analiz Çalışması**
  - İlgili verilerin temin edilmesi
  - Temin edilen veriler ile alt sektörlerin ilçeler bazında haritalarının çıkarılması

## III. Aşama

- **Kümelenme Saha Analizi Çalışması**
  - Ön saha araştırması-makro küme haritasının çıkarılması
  - Saha araştırması-mikro küme haritasının çıkarılması

# Alt Sektörlerde Saha Analizleri



## İş ve İhtiyaç Analizi

### İş ve İhtiyaç Analizi

Endüstriyel Havalandırma, İklimlendirme ve Soğutma Sistemleri		İNSAN KAYNAKLARI	FİNANSMAN KAYNAKLARI	DURAN VARLIKLAR	BİLGİ VE DENEYİM KAYNAKLARI	İLİŞKİLER VE İLETİŞİM AĞI
P A Z A R L A M A	YURTİÇİ	4	4	5	4	5
	YURTDIŞI	4	4	5	4	4
Ü R E T İ M	TASARIM	3	4	3	3	4
	ÜRETİM	4	4	4	4	4

### DEĞERLENDİRME ÖLÇEĞİ

1  
Kesinlikle  
yetersiz  
düzeyde

2  
Yetersiz  
düzeyde

3  
Ne Yeterli,  
ne yetersiz  
düzeyde

4  
Yeterli  
düzeyde

5  
Kesinlikle  
yeterli  
düzeyde

## Kümelenme Düzeyi Analizi

Kümelenme Düzeyi Analizi	Pazarlama Etkinliği		Yönetim Etkinliği		Üretim Etkinliği			Kümelenme Kapasitesi		
	İç Pazarda Etkinlik Düzeyi	Uluslar arası Pazarlarda Etkinlik Düzeyi	Kalite Yönetim Sistemi Sertifikasyonu Düzeyi	Departmanlaşma Düzeyi	AR-GE ve Tasarım Düzeyi	İstihdam Düzeyi	Firma Büyüklüğü Düzeyi	Üniversite ve Araştırma Kuruluşları ile İlişki Düzeyi	Sektörel Örgütlenme Düzeyi	İşbirliğine Yönelik İstek ve Motivasyon Düzeyi
Endüstriyel Havalandırma, İklimlendirme ve Soğutma Cihazları	ORTA SEVİYEDE	YÜKSEK SEVİYEDE	YÜKSEK SEVİYEDE	YÜKSEK SEVİYEDE	YÜKSEK SEVİYEDE	YÜKSEK SEVİYEDE	YÜKSEK SEVİYEDE	YÜKSEK SEVİYEDE	YÜKSEK SEVİYEDE	YÜKSEK SEVİYEDE

### Renk Etiketlerinin Açıklamaları



YÜKSEK SEVİYEDE



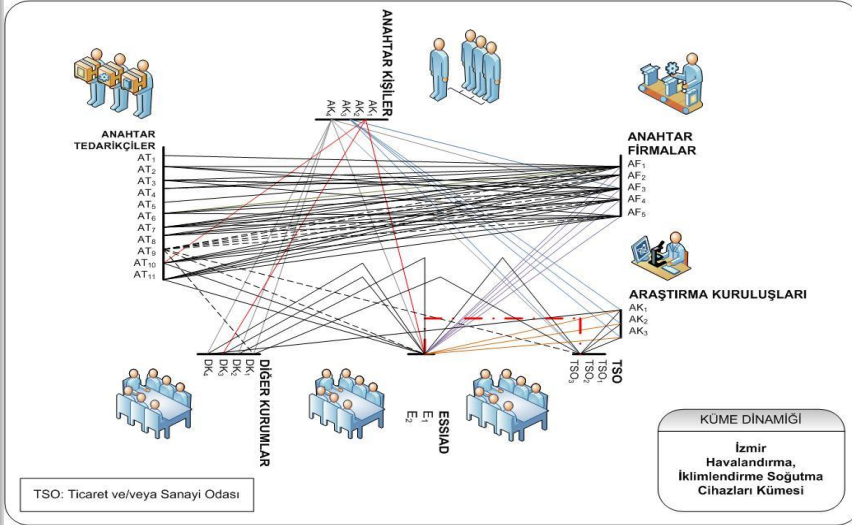
ORTA SEVİYEDE



DÜŞÜK SEVİYEDE

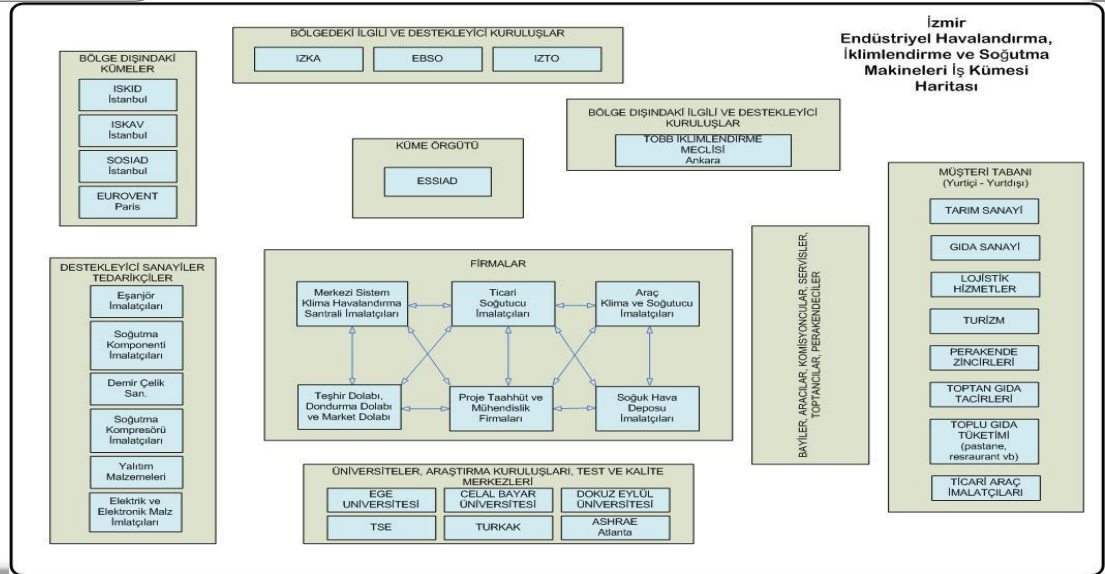
## Kümelenme Düzeyi Analizi

# Alt Sektörlerde Saha Analizleri



## Küme Dinamiği Analizi

## İş Küme Haritası



# Endeks

	OLGUN KÜME SEKTÖRÜ	GELİŞMEKTE OLAN KÜME SEKTÖRLERİ			POTANSİYEL YOĞUNLAŞMALAR	
ENDEKS ARALIĞI	100 - 85	84 - 51			50 - 1	
Endeks Değeri	97	83	73	60	50	47
POTANSİYEL KÜME SEKTÖRÜ	<b>Endüstriyel Havalandırma İklimlendirme ve Soğutma</b>	İşlenmiş Meyve - Sebze	Kimya	Araç Üstü Ekipman	Lojistik	Gelinlik ve Abiye Kıyafet
Politika Önerisi	<b>-İhtiyaç belirlemeye, planlamaya ve desteklemeye yönelik programlar geliştirilmeli</b>	<ul style="list-style-type: none"><li>- İşbirliğini geliştirmeye yönelik programlar geliştirilmeli,</li><li>- Kümelenme yaklaşımını yaygınlaştırmaya yönelik programlar geliştirilmeli,</li><li>- Sektörel örgütlenmeyi cesaretlendirici programlar geliştirilmeli,</li><li>- İnsan kaynağı kalitesini geliştirici programlar uygulanmalı,</li></ul>			<ul style="list-style-type: none"><li>- Kurumsal kapasite artışına yönelik programların geliştirilmesi,</li><li>- Kümelenme yaklaşımını yaygınlaştırmaya yönelik programlar geliştirilmeli,</li><li>-Uluslararasılaşma programları geliştirilmeli,</li></ul>	
	Üniversite – Sanayi işbirliğini artırıcı programlar geliştirilmeli					



# Yol Haritası Çalışması

## Kümelenme Komitesi Teknik Görüşü ve YK Kararı Sonucu Yol Haritası Çalışması Desteklenen Sektörler

- Endüstriyel Havalandırma, İklimlendirme ve Soğutma Cihazları
- İşlenmiş Meyve-Sebze



# Yol Haritası Çalışması

- Küme ile ilgili istatistikler ortaya çıkarıldı.
- Küme aktörlerinin kümelenmeyle ilgili farkındalıkları artırılarak, kümenin sosyal sermayesi geliştirildi (toplantılar, eğitimler, kümelerle ilgili bilgi notları).
- Aynı sektördeki yurtdışı küme yöneticileri davet edilerek bilgi paylaşımı sağlandı.
- Kümenin bölgesel, ulusal ve uluslararası platformlarda tanıtımı gerçekleştirildi.
- Kümenin geliştirilmesi ve sektörün rekabet edebilirliğinin artmasını sağlayacak 3 yıllık küme faaliyet planı oluşturuldu (Küme faaliyet planı bütçe, ilgili/sorumlu kuruluşlar ve ilgili destekleri de içeren ön fizibilite çalışmasını da kapsayacak şekilde hazırlandı).



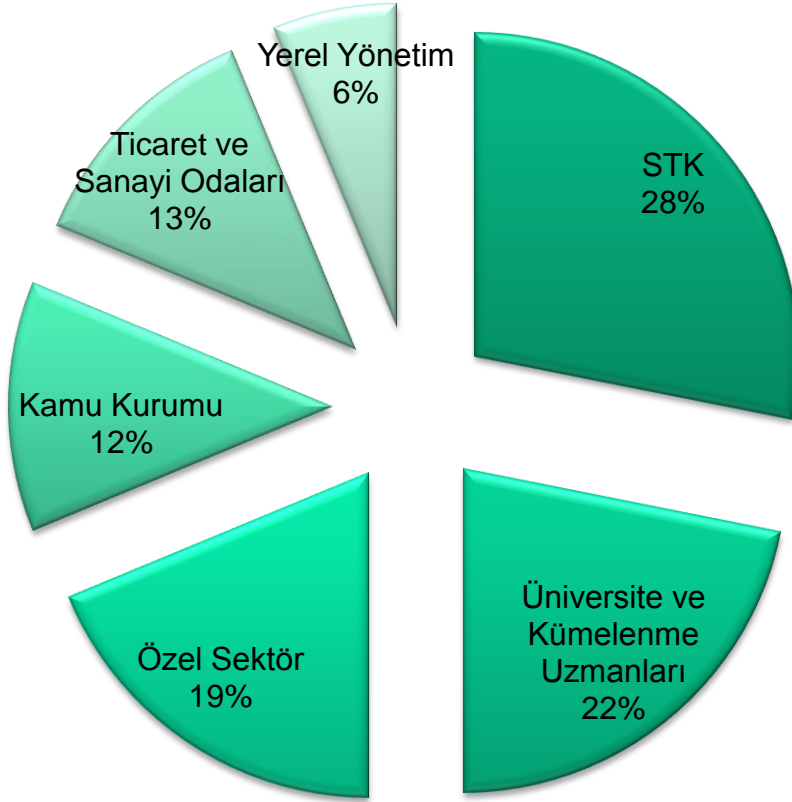
- Kümelenme Stratejisi Çalışmaları



# Kümelenme Komitesi



# Kümelenme Komitesi



- **Kamu Kurumları:** KOSGEB, TÜİK, EİB,
- **Yerel Yönetimler:** İBB, İÖİ
- **STK:** Ege KOBİDER, EÇEV, BASİFED, EGEV, EĞİAD, TARGEV, ETO, ESSİAD
- **Özel Sektör Temsilcileri:** ESBAŞ, İAOSB, TOSBİ
- **Ticaret, Sanayi ve Esnaf Odaları:** EBSO, İZTO, İTB, İESOB
- **Üniversiteler ve uzmanlar:** EÜ, DEÜ, İEÜ, EBİLTEM, EPROCA

# İzmir Kümelenme Komitesinin Görevleri

- İzmir’de ilgili kurum ve kuruluşlar ve özel sektör temsilcileri arasında **kümelenme konusunda bilgi düzeyinin artması** konusunda çalışmalar gerçekleştirmek
- İzmir’de kümelenmelerin oluşumu ve gelişimine yönelik gerçekleştirilecek her türlü **bilimsel ve araştırma çalışmalarına destek vermek**
- İzmir Kümelenme Stratejisinin geliştirilmesi için İZKA tarafından yürütülen **istatistik ve saha çalışmalarının izlenmesi, değerlendirilmesi, tarafsız ve doğru verinin paylaşılmasına katkı sağlamak**



# İzmir Kümelenme Komitesinin Görevleri



- Seçilmiş **kümelerin yol haritalarının geliştirilmesine** katkı sağlamak
- İzmir Kümelenme Stratejisi çerçevesinde oluşturulan yol haritalarıyla belirlenmiş, **kümelenme faaliyetlerinin teşvik edilmesi ve hayata geçirilmesi** konusunda katkı sağlamak
- İzmir'deki kümelenmelerin **finansman ve mali olarak desteklenmesi konusunda destek mekanizmalarının belirlenmesi** ve kullanılmasına yönelik çalışmalar gerçekleştirmek



# Kümelenme Komitesi: Faaliyetler

- Kümelenme ile ilgili kavramsal bilgi paylaşımı toplantılarının düzenlenmesi
- Kümelenme konusunda bölge içinde ortak dil oluşturulmasının sağlanması
- Ulusal Kümelenme Politikasının Geliştirilmesi Projesi ve diğer ulusal çalışmalarla ilgili bilgi paylaşımının sağlanması
- İzmir Kümelenme Stratejisinin Hazırlanması Sürecinin geliştirilmesi
- İstatistiki Analiz Çalışmasının yönteminin belirlenmesi
- İstatistiki Analiz Çalışması Sonucunda ortaya çıkan sektörler üzerinde saha analizi yapılması gereken küme grupları konusunda YK'ya sunulmak üzere görüş oluşturulması





# Kümelenme Komitesi: Faaliyetler

- Saha analizi çalışmasının yönteminin belirlenmesi
- Yol haritası çalışmalarına ilişkin yöntemin belirlenmesi
- Ulusal kümelenme yönetim modelinin oluşturulmasına yönelik çalışmalarda; küme yaşam döngüsüne göre küme desteği ihtiyaçlarının belirlenmesi



## İzmir'deki Diğer Kümelenme Çalışmaları



- Organik Gıda Kümelenmesi,
- İNOVİZ Projesi,
- Makine Metal Döküm Sektörü Kümelenme Çalışması
- Havacılık Kümelenmesi
- Petrokimya Kümelenme Girişimi

# İzmir Organik Gıda Kümesi



- **Küme Girişimi:** Mart 2007’de başlatılan“Kümelenme Politikasının Geliştirilmesi Projesi” kapsamında önceliklendirilen küme oluşumlarından birisi
- **Koordinasyon:** Ege İhracatçı Birlikleri ve Ekolojik Tarım Organizasyonu Derneği
- **Çalışma Grubu:** İşletmeler, kamu kurumları, sivil toplum kuruluşları, akademik kurumlar, araştırma kuruluşları ve diğer ilgili aktörler



İZMİR ORGANİK GIDA  
**KÜMESİ**

Türkiye’de  
Kümelenme  
Politikasının  
Geliştirilmesi

Development of  
a Clustering Policy  
for Turkey

İZMİR



# Çalışma Grubu Üyeleri



# Yapılan Çalışmalar



- Ekoloji İzmir (16 ilden 107 firmanın katılımı, 18 ülke, 40 ilden 7.294 ziyaretçi, sadece organik sertifikalı ürünler)
- Ekopazar İzmir (Karşıyaka Bostanlı Pazar yerinde 25 Haziran 2010'dan itibaren kurulmaktadır)
- Yarımada Organik Tarım Projesi
- Buca Karaca ağaç Organik Köyü
- Organik Ürünler İçin Uluslararası Rekabetin Geliştirilmesi Projesi



İZMİR'DE  
ORGANİK YAŞAM



# Havacılık Kümelenmesi



- 2007 Temmuz: EGEV ve ESBAŞ işbirliğiyle havacılık sektöründe bir kümelenmenin oluşturulabilmesi amacıyla çalışmalara başlanması.
- İzmir, Ankara, Eskişehir illerinden katılım ile oluşan kurucu üyelerin belirlenmesini takiben Derneğin tüzüğüne oluşturulması ve 18 Ocak 2010 tarihinde, **Havacılık ve Uzay Kümelenmesi Derneği**'nin kurulması.



# Üyeler



Bir ESBAŞ girişimidir.



# Temel Faaliyet Alanları



- Bilgi ve İletişim
- Eğitim ve Yetenek
- İşbirliği
- Pazarlama ve Halkla İlişkiler
- Uluslararası Pazarlara Açılım



# Yapılan Çalışmalar

- ESBAŞ, EGEMYO ve TÜBİTAK işbirliği ile “Tübitak-Avrupa Birliği 7. Çerçeve Programı Havacılık ve Hava Ulaştırması Çalıştayı”
- Yeni Asır ve Ege Üniversitesi işbirliği ile “Gökyüzünde Kariyer” paneli
- 6-7-8 Ekim 2010: ESBAŞ işbirliği ve İZKA desteği ile; “2. İzmir Küresel Havacılık, Uzay ve Offset Konferansı”
- Ege Meslek Yüksekokulu, “Uçak Teknolojisi Programı” açılışı
- Aviabelt Bremen Havacılık Kümelenmesi ile işbirliği anlaşması
- “Anadolu Kümelenmeleri İşbirliği Platformu-AKİP” e katılım

YENİ ASIR, EGE MESLEK YÜKSEKOKULU İLE HAVACILIK VE UZAY KÜMELENMESİ DERNEĞİ'NDEN BÜYÜK BULUŞMA...

 Yeni Asır

ÜCRETSİZ VE HALKA AÇIK ETKİNLİĞİMİZE DAVETLİSİNİZ

## 'GÖKYÜZÜNDE KARIYER'

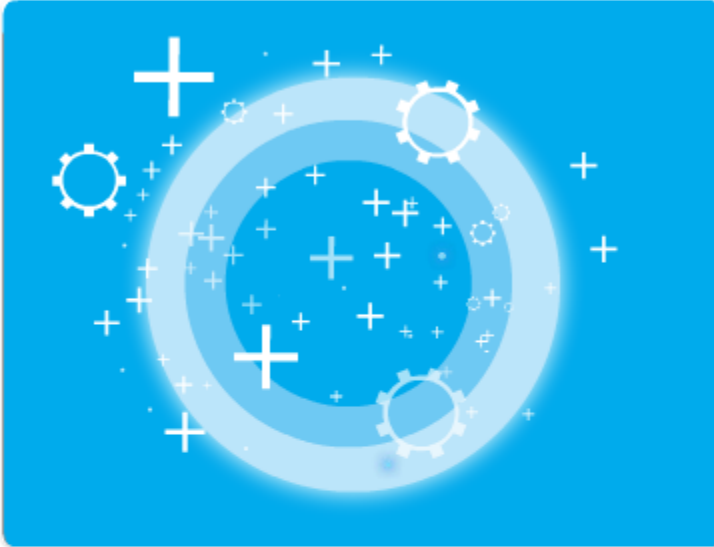
Hosteslikten pilotluğa hatta uçak teknikerliğine kadar pek çok konuda kariyer fırsatları ve eğitim olanaklarının masaya yatırılacağı havacılık zirvesinde sektörün öncü kuruluşları bir araya gelecek.

\* Sektörün istihdam durumu nedir ve ne kadar kaliteli elemana ihtiyaç var?  
\* Hangi meslekte ne kadar kazanç elde edilir?  
\* Mesleğe edinilmek için hangi eğitimleri almak gerekir?

**Tüm bu konuların ele alınacağı zirveyi kaçırmayın...**

Tarih : 26 Haziran 2010  
Saat : 13.00-16.00  
Yer : Korak Belediyesi Dr. Selahattin Akççek Kültür Merkezi  
Avni Atil Salıncı Spor Salonu / İzmir



# İZMİR KÜMELENMEYLE REKABETTE BİR ADIM ÖNDE !

## ANA MENÜ

- >> İZKA Kümelenme Çalışmaları
- >> Farkındalık Toplantısı
- >> Kümelenme Komitesi
- >> Bilgi Merkezi
- >> Bağlantılar
- >> İletişim

## İzmir'de Kümelenme Faaliyetleri

**İzmir kümelenme stratejisinin geliştirilmesine yönelik çalışmalarla ilgili bilgilendirme ve İzmir'deki kümelerin iletişim platformu**

Türkiye'nin pilot ajanslarından biri olan İzmir Kalkınma Ajansı (İZKA), 2009 yılının Eylül ayından bu yana, İzmir'de kümelenme konusunda bilgi ve deneyime sahip kurum ve kuruluş temsilcilerinden oluşan Kümelenme Komitesi ile birlikte İzmir Kümelenme Stratejisinin geliştirilmesine yönelik bir çalışma yürütmektedir. Bu sayfa, kümelenme stratejisinin geliştirilmesine yönelik yürütülen çalışmalarla ilgili bilgilendirme yapmak ve İzmir'de kümelenme konusunda çalışan kurumlar ve kümeler arasında iletişimi sağlamak üzere oluşturulmuştur.

Sayfanın ilgili bölümlerinden, İzmir'deki çeşitli kurumların koordinasyonunda faaliyet gösteren kümeler, İzmir kümelenme stratejisinin geliştirilmesine yönelik çalışmalar ve potansiyel küme sektörlerine ilişkin bilgilere ulaşabilirsiniz.

# İzmir Kümelenme Analizi



# İZKA'nın Sağladığı destek



## İZKA Tarafından Kümelere Sağlanan Destekler

Sektör	Faydalanıcı/Zaman	Proje Adı
Ana Metal Sanayi	İAOSB /2008	İAOSB Makine, Metal ve Döküm Sektörleri Rekabet Gücünün Küme Yaklaşımı ile Artırılması
<b>Sponsorluk Destekleri</b>		
Sektör	Faydalanıcı /Zaman	Etkinlik
Havacılık	ESBAŞ / 13-14 Kasım 2008	1.Uluslararası Havacılık Konferansı
Havacılık	ESBAŞ / 7-8 Ekim 2010	2.Uluslararası Havacılık Konferansı
<b>Faaliyet Destekleri</b>		
Sektör	Faydalanıcı/Zaman	Faaliyetler
EHİS	Sektör Temsilcileri	Küme ile ilgili sektörel analizlerin yapılması
		Küme aktörlerinin kümelenme ilgili farkındalıkları artırılarak, kümenin sosyal sermayesinin geliştirilmesi (toplantılar, eğitimler, kümelerle ilgili bilgi notları)
İMS	Sektör Temsilcileri	Aynı sektördeki yurtdışı küme yöneticileri davet edilerek bilgi paylaşımının sağlanması
		Kümenin bölgesel, ulusal ve uluslar arası platformlarda tanıtımının sağlanması
Tüm Kümeler	Küme Aktörleri	Kümenin geliştirilmesi ve sektörün rekabet edebilirliğinin artmasını sağlayacak 3 yıllık küme faaliyet planının oluşturulması
		İzmir Kümelenme Web Sitesinin Kurulması

**Yaklaşık Toplam Destek Miktarı**

**Yaklaşık 300.000 TL**



# TEŞEKKÜR EDERİZ...



**İZMİR  
KÜMELENME**

[www.izmirkumelenme.org](http://www.izmirkumelenme.org)

[www.izka.org.tr](http://www.izka.org.tr)