

tepav

türkiye ekonomi politikaları araştırma vakfı



5. Bölgesel Kalkınma ve Yönetişim Sempozyumu

Sanayi Politikasının Yönetişimi

27-28 Ocak 2011 – Ankara

TÜRKİYE'DE BÖLGESEL VE SEKTÖREL TEŞVİKLER: TEŞVİK SİSTEMİ KÜMELENMEYE NE ÖLÇÜDE DUYARLI?

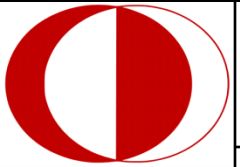
Nuri YAVAN

nuri.yavan@ankara.edu.tr

Ankara Üniversitesi

Dil ve Tarih-Coğrafya Fakültesi

Coğrafya Bölümü



Sunumun İeriđi

- Giriş: *Dünyadaki Trend ve Eğilimler*
- Türkiye'de Yatırım Teşvikleri
 - *Tarihsel Gelişme*
 - *Sektörel Yapı*
 - *Bölgesel Dağılım*
- Kalkınmada Öncelikli Yörelere (KÖY) Uygulaması
- Yeni Bölgesel Teşvik Sistemi
 - *Özellikler ve Eleştiriler*
 - *Kümelenme örneđi*
- Sonuç ve Öneriler
- Tartışma Soruları

Dünyada yatırım teşvikleri

- DTÖ, AB ve OECD devlet yardımları, sübvansiyonlar ve teşvikler konusundaki uluslararası çalışmaları
- UNCTAD'ın (1996, 2000) küresel teşvik araştırması
- Araştırma yapılan:
 - 103 ülkeden 99 ülkenin (%96) yatırımcılara **Mali Teşvikler** (*vergi tatili, vergi ve gümrük muafiyeti ve yatırım indirimi vb*) sunmakta,
 - 83 ülkeden 59 tanesinde (%71) yatırımcılara **Finansal Teşvikler** (*hibe, düşük faizli kredi vb.*) verilmekte,
 - 67 ülkeden 59 tanesinde (%88) yatırımcılara *altyapı hazırlama, arsa tahsisi ve teknik hizmet* gibi **Diğer Teşviklerin** verildiği

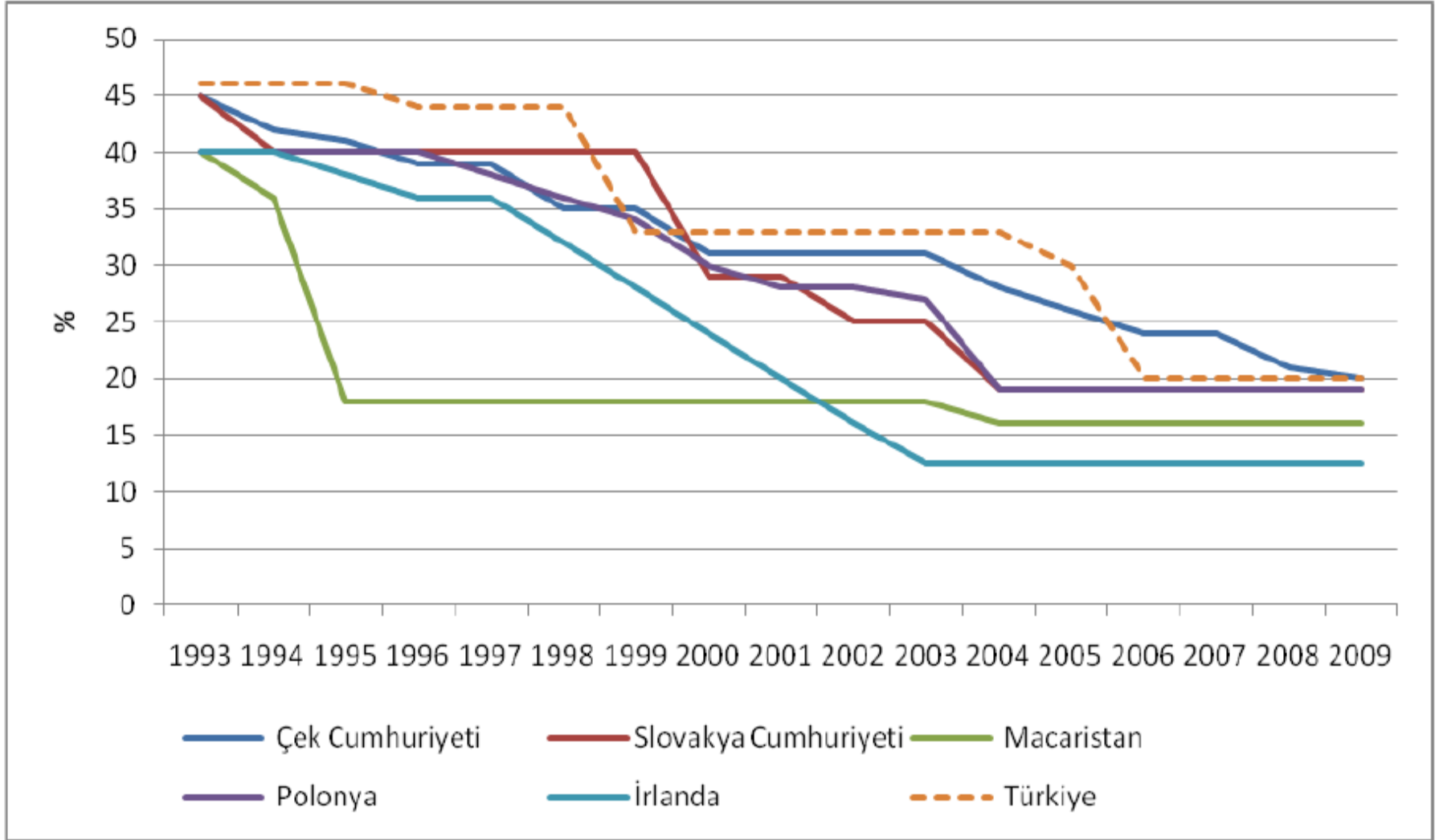
Dünya'nın çeşitli ülkelerinde yatırımlara uygulanan bazı teşviklerin türleri

Ülkeler	Vergi tatili ve muafiyeti	İndirimli vergi oranları	Yatırım indirimi ve vergi kredisi	KDV ve gümrük vergisi istisnası ve iadesi	Ar-Ge desteği	Bazı harcamaların düşülmesi
Afrika Ülkeleri						
Angola	*			*		
Kamerun	*		*	*		*
Côte d'Ivoire	*			*		
Mısır	*			*		
Gana	*	*		*		
Malavi	*	*	*			*
Mauritius	*	*	*			
Fas	*	*	*	*		
Nambiya	*		*	*		*
Nijerya	*		*	*	*	
Güney Afrika	*		*			
Uganda	*		*	*	*	*
Zambiya	*		*	*		*
Zimbabve	*		*	*		*
Asya ve Pasifik Ülkeleri						
Avustralya		*	*	*	*	*
Çin	*	*	*	*	*	
Güney Kıbrıs	*	*	*	*		
Hong Kong	*	*			*	*
Hindistan	*	*	*		*	*
Endonezya	*			*		
İsrail	*	*	*		*	*
Lübnan	*			*		
Malezya	*	*	*		*	*
Pakistan	*		*	*		
Filipinler	*	*	*	*	*	*
Suudi Arabistan	*			*		
Singapur	*	*	*		*	*
Tayvan	*		*		*	
Tayland	*			*	*	*
Türkiye	*		*	*		
Vietnam	*	*	*	*		
Avrupa ve Geçiş Ekonomileri						
Bulgaristan	*			*		
Macaristan	*		*	*		
İrlanda	*	*	*			
Kazakistan	*			*		
Litvanya	*	*	*	*		
Malta	*		*		*	*
Polonya	*		*			
Rusya	*	*		*		
Slovenya	*		*	*		*
Özbekistan	*	*	*	*		
Latin Amerika Ülkeleri						
Belize	*	*	*	*		
Brezilya	*	*	*	*		*
Şili	*	*	*	*		
Kolombiya	*	*	*	*		

Teşvik rekabeti ve Teklif savaşları

- Teşvikler:
 - 1980 öncesi yerli/iç yatırımları artırmaya yönelirken,
 - 1980 sonrası özellikle yabancı sermayeyi çekmeye odaklanmıştır.
- Teşviklerinin yer (lokasyon) seçiminde önemli bir faktör
- “teşvik rekabeti” (*incentive competition*) ve/veya “teklif savaşları”nın (*bidding wars*):
 - Sadece **ülkeler** arasında değil, aynı zaman ülkeler içindeki **bölgeler**, **eyaletler** hatta **kentler** arasında meydana gelmekte
- **Teşvik rekabetine iki örnek:**
 - Kurumlar vergisi oranları
 - Hyundai yatırımı örneği

DYY çekmede Türkiye'nin rakibi olan ülkelerin kurumlar vergisi oranlarının yıllar itibariyle değişimi



Kaynak: OECD, 2009'a dayanılarak yazar tarafından yapılmıştır.

Teşvik Rekabetine Türkiye'den Örnek: Hyundai'nin Yatırım Tercihi



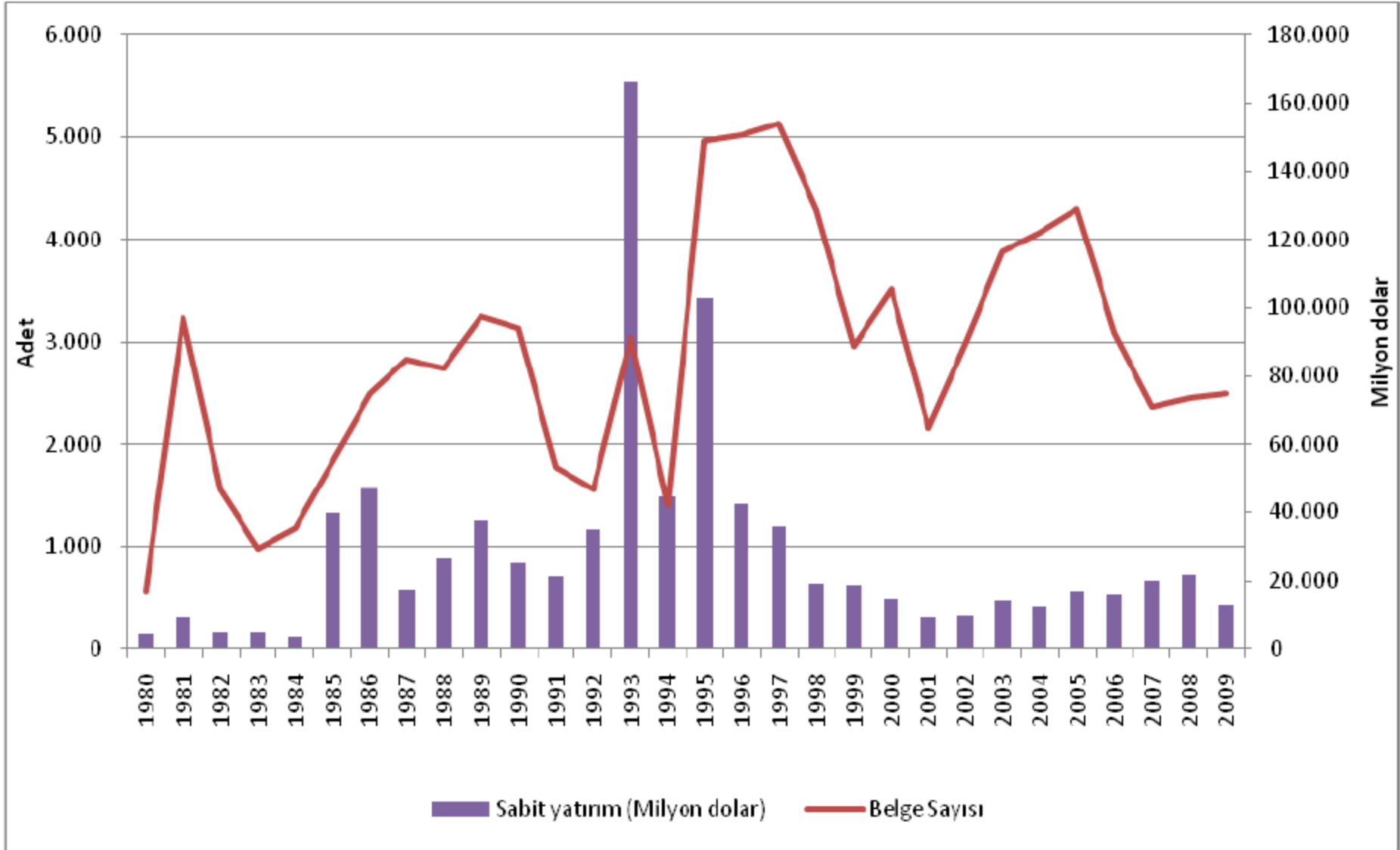
• Türkiye mi? Çek Cumhuriyeti mi?

Yatırımın yapıldığı kent ve Ülke	Yıl	Fabrika	Yatırım için düşünülen diğer lokasyon	Şirket adına devletin yaptığı yatırım/harcama (milyon \$)	Şirketin yatırımı (milyon \$)	Yatırım bitimi fabrika başına istihdam	İşçi başına teşvik miktarı (\$)	
Nosovice, Çek Cumhuriyeti	2006	Hyundai	Polonya, Macaristan, Slovakya, Türkiye	70	Vergi istisnası	1600	3000	93333
				18	Sübvansiyon			
				35	İşçi eğitimi			
				37	Arazi bedeli			
				120	Sanayi altyapısı hazırlama			
280	Toplam							

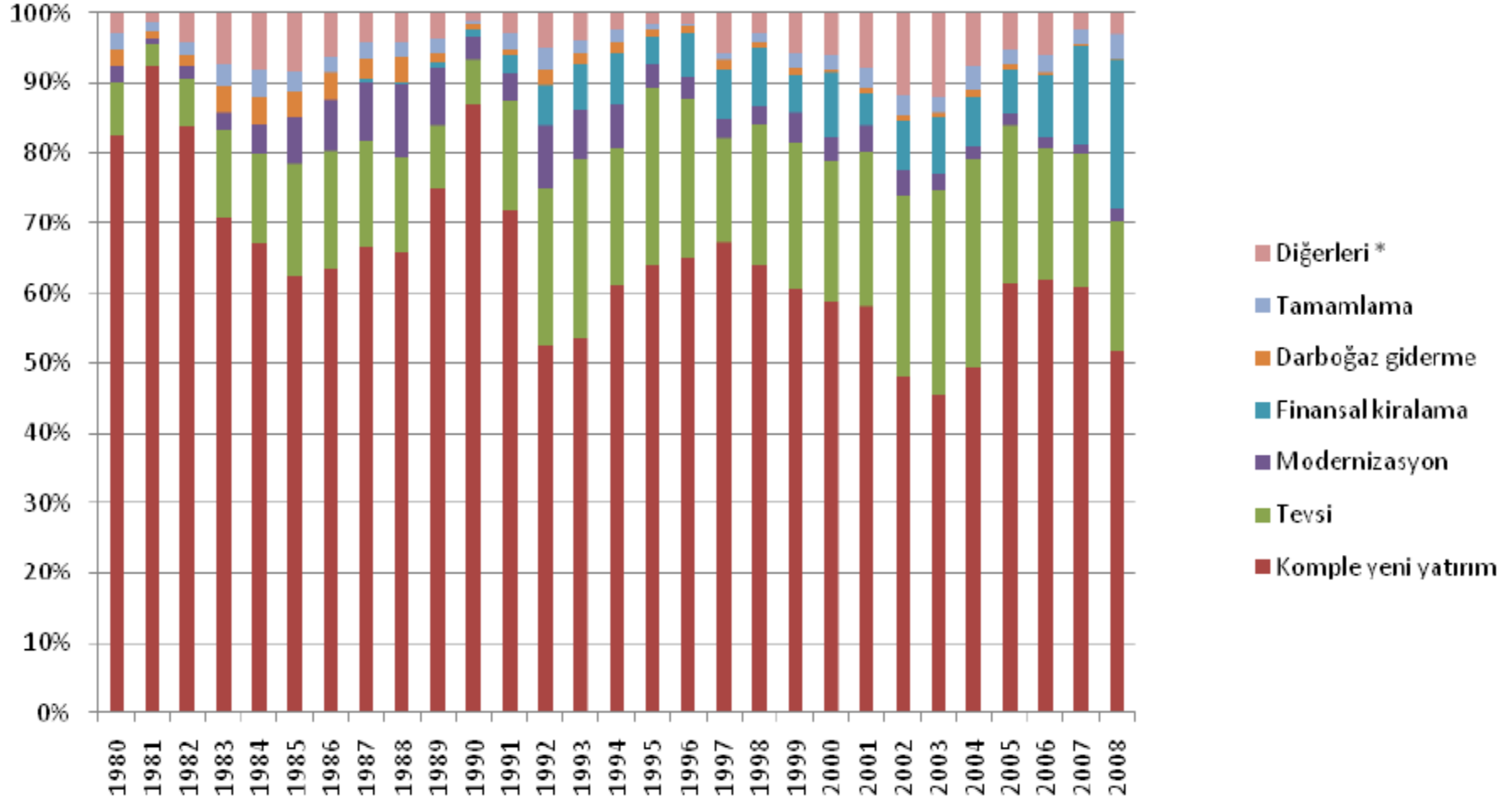
Kaynak: Koreatimes, 2007; Korea Herald, 2008; BBC News, 2006; Turkish Weekly, 2006; Radikal, 2006; Czech News, 2008; Financial Times, 2007; Hürriyet, 2006; Sabah, 2006'e dayanılarak yazar tarafından oluşturulmuştur.

Sonuç olarak Hyundai'nin, Nošovice kentinde inşa ettiği fabrika Kasım 2008 itibariyle üretime başlamıştır. Çek Cumhuriyetinin tarihindeki en büyük DYY yatırımlarından biri olan bu fabrika, şuan 1800 kişiyi doğrudan istihdam ederken 2 yıl sonra bu sayı 3400 kişiye erişecektir. Ayrıca Çekler bu yatırımın dolaylı yollarla da 9 bin kişiye istihdam sağlayacağını öngörmektedirler. Çek ekonomistler ise fabrikanın tam kapasiteyle çalışmaya başladığında, ülke ekonomisinin yıllık büyümesini %1,3 artıracığını öngörmektedirler (Czech News, 2008; Korea Herald, 2008).

1980-2009 döneminde verilen yatırım teşviklerinin yıllar itibariyle sabit yatırım ve belge sayısına göre gelişimi

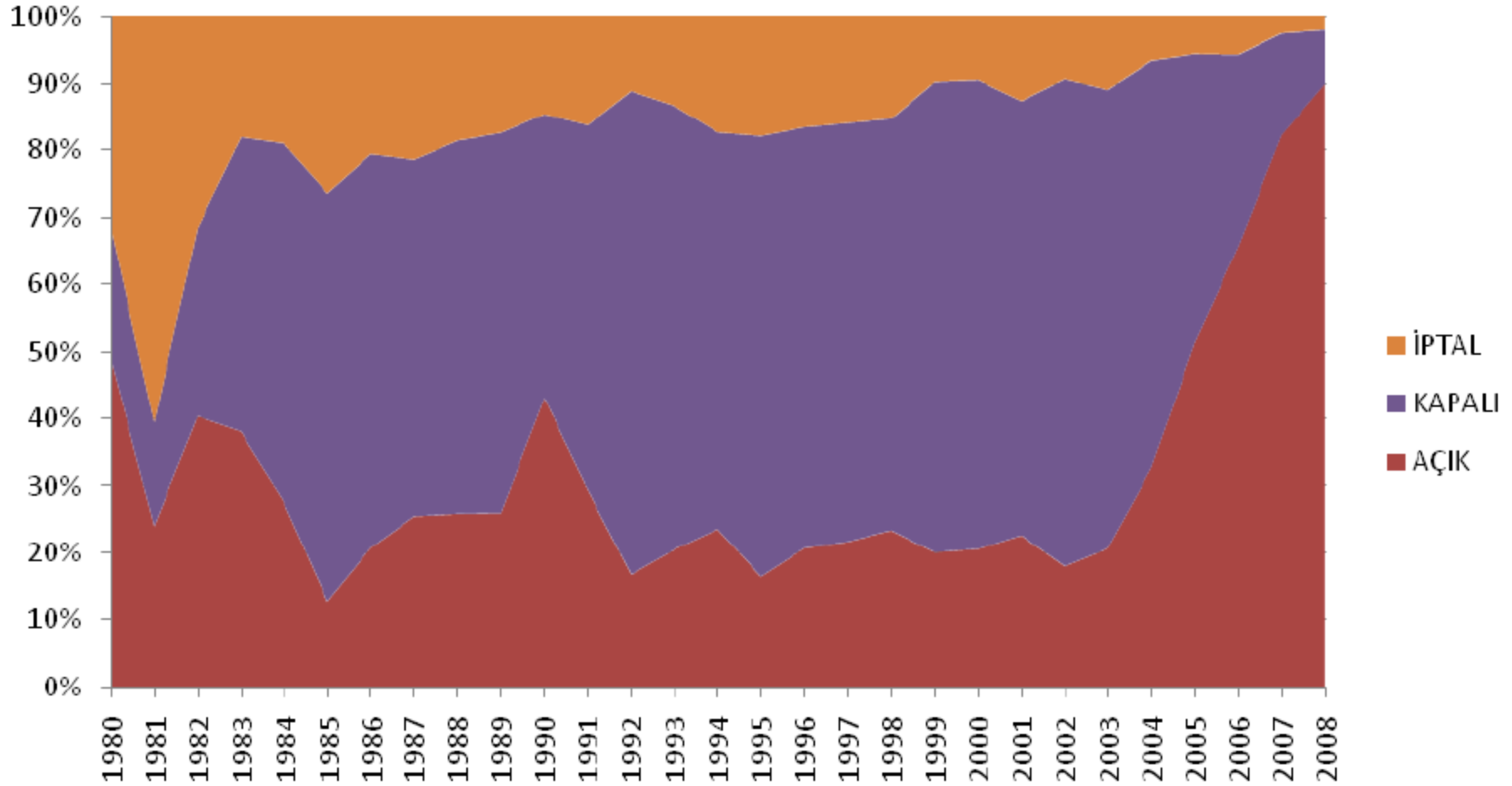


Yatırım teşviklerinin yatırım türlerine bakımından gelişimi (1980-2008)



Kaynak: HMTUGM, 2009'a dayanarak yazar tarafından yapılmıştır.

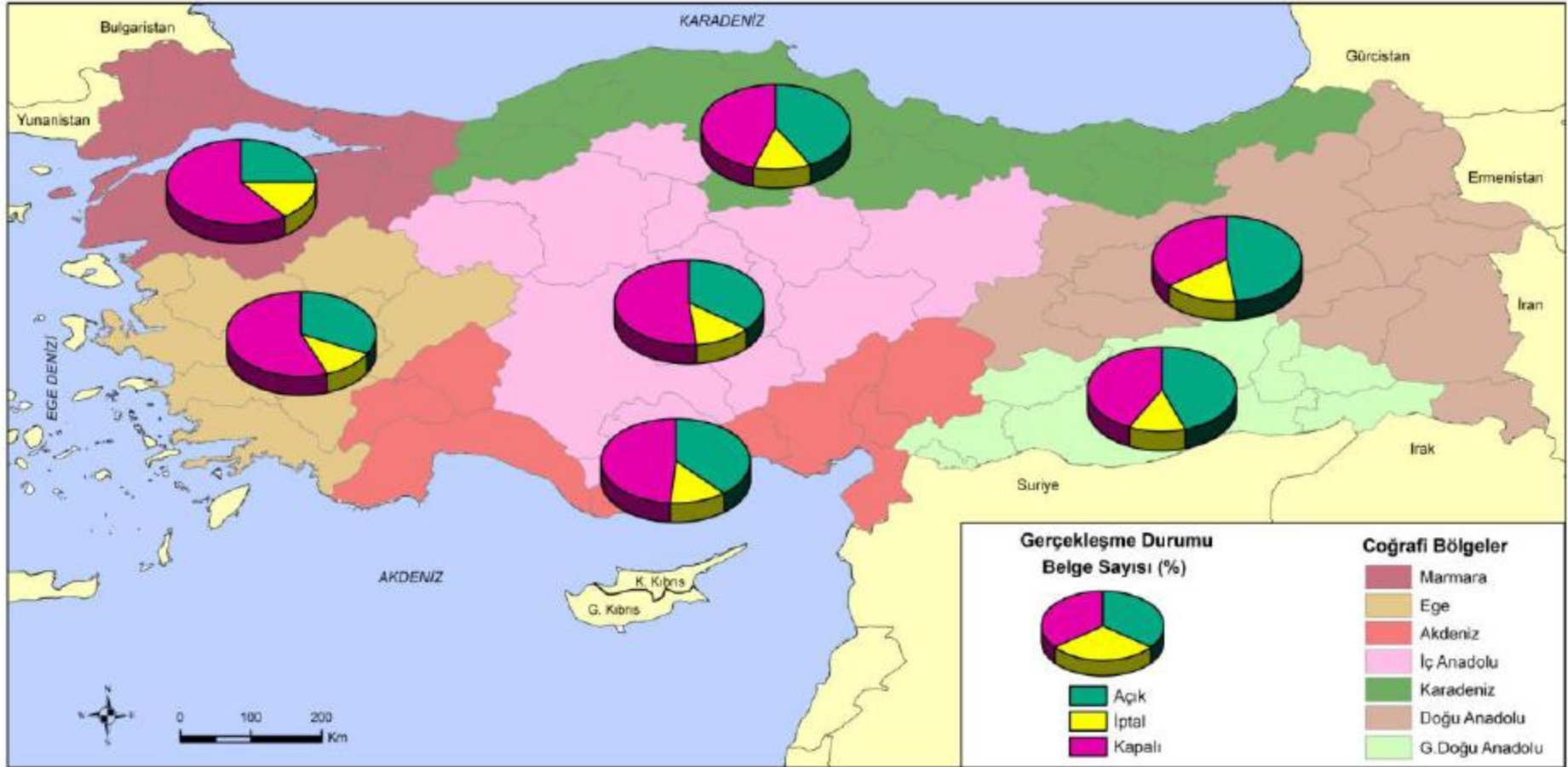
Yatırım teşvik belgelerinin gerçekleştirme durumu 1980-2008



İPTAL
KAPALI
AÇIK

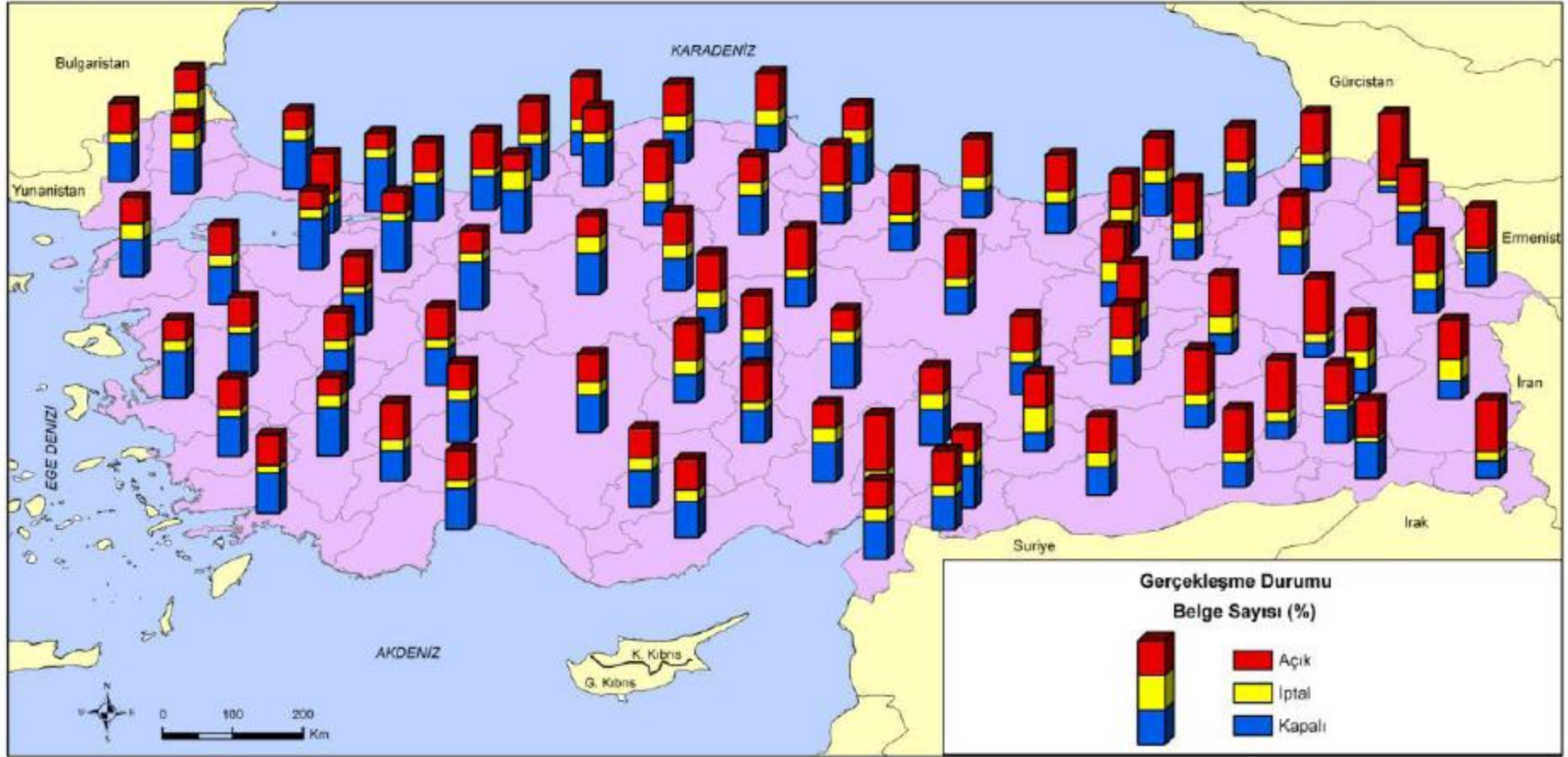
Kaynak: HMTUGM, 2009'a dayanarak yazar tarafından yapılmıştır.

Yatırım teşviklerinin belge sayısı olarak bölgelere göre gerçekleşme durumu (1980-2008)



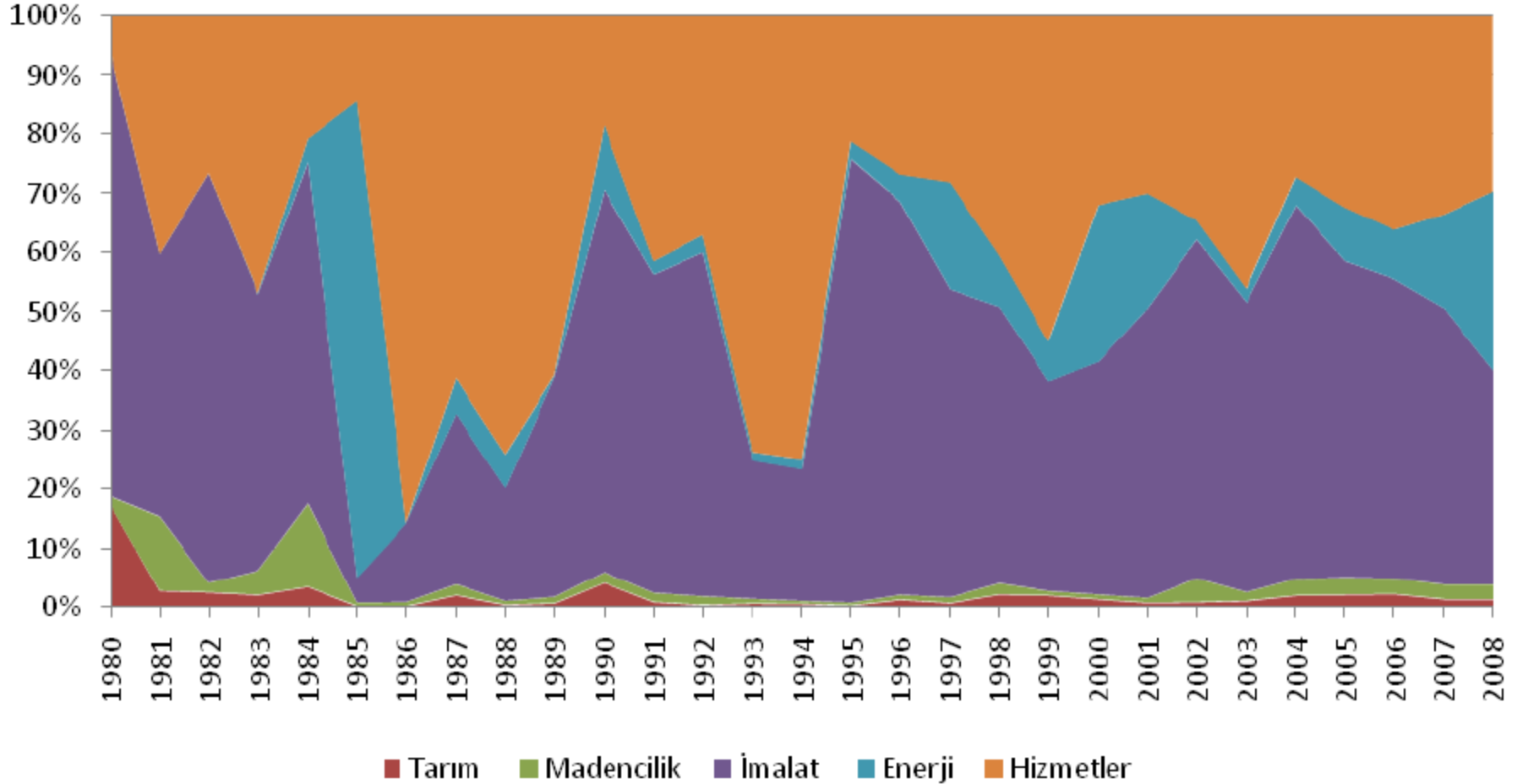
Kaynak: HMTUGM, 2009'a dayanarak yazar tarafından yapılmıştır.

Yatırım teşviklerinin belge sayısı olarak illere göre gerçekleşme durumu

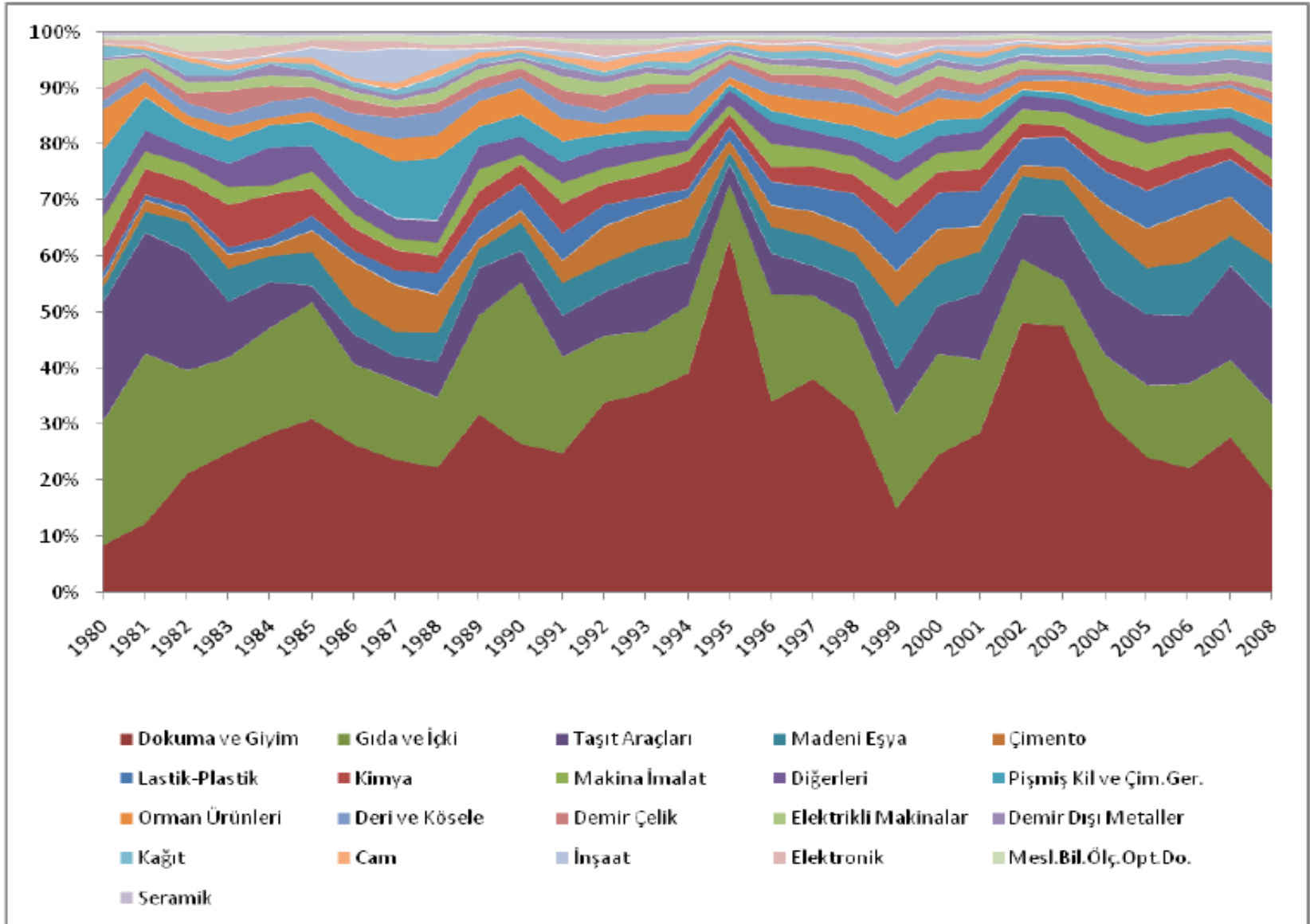


Kaynak: HMTUGM, 2009'a dayanarak yazar tarafından yapılmıştır.

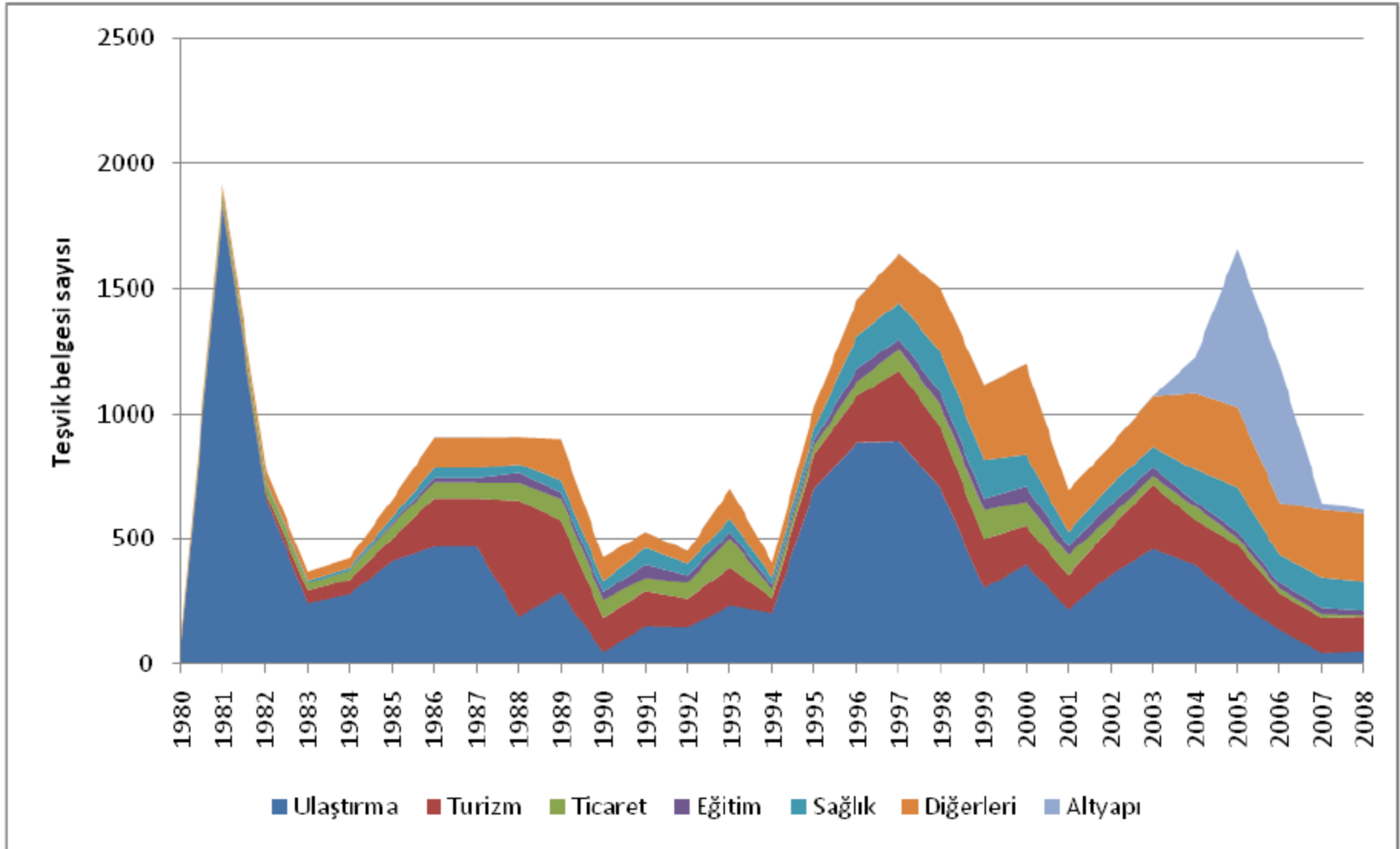
Türkiye'de yatırım teşviklerinin sermaye miktarı bakımından sektörel dağılımı (1980-2008)



İmalat sanayinin alt kollarına verilen yatırım teşvik belgelerinin yıllar itibariyle gelişimi (1980-2008)



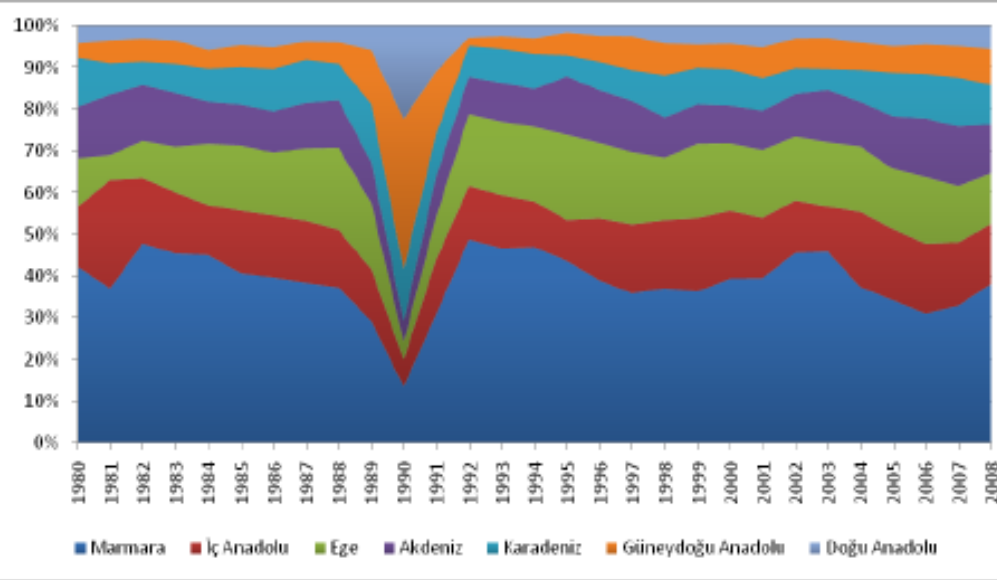
Hizmet sektörüne verilen yatırım teşvik belgelerinin alt dallara göre gelişimi (1980-2008)



Kaynak: HMTUGM, 2009'a dayanarak yazar tarafından yapılmıştır.

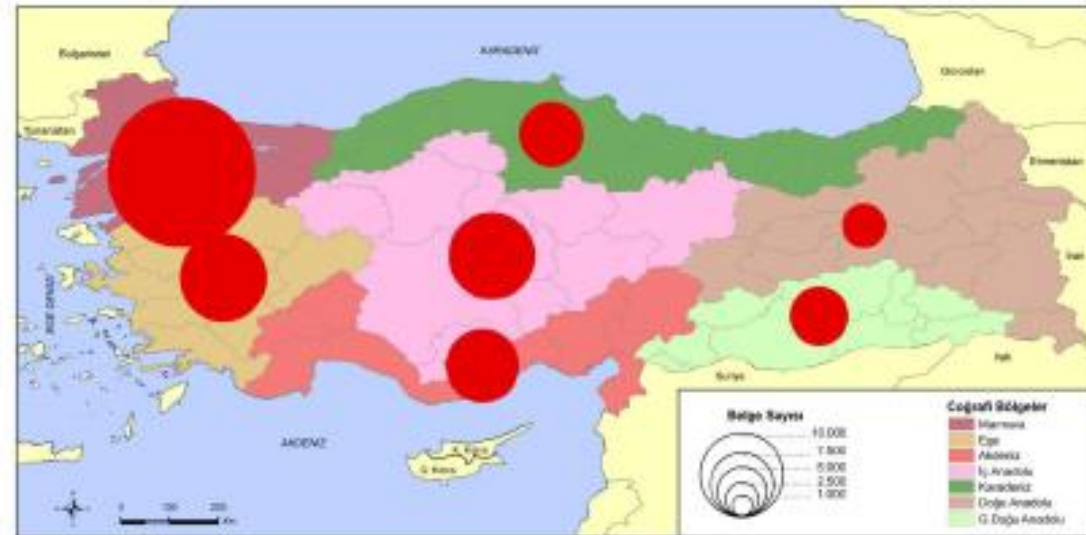
Yatırım Teşviklerinin Bölgesel Dağılımı

Şekil 23. Yatırım teşvik belgelerinin yıllar itibariyle coğrafi bölgelere göre gelişimi (1980-2008)



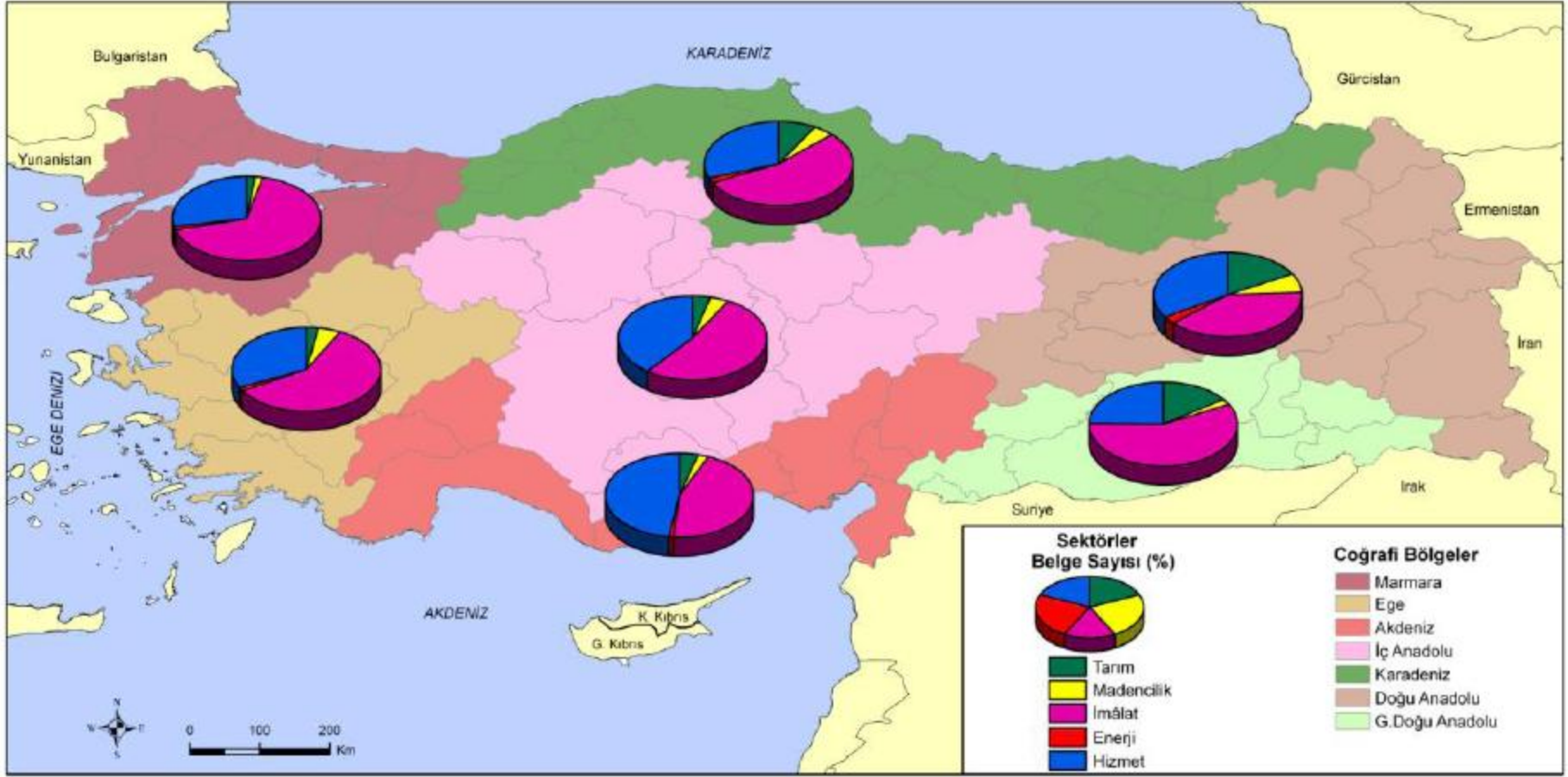
Kaynak: HMTUGM, 2009'a dayanarak yazar tarafından yapılmıştır.

Harita 4. Türkiye'de yatırım teşviklerinin belge sayısına göre bölgesel dağılımı (1980-2008)



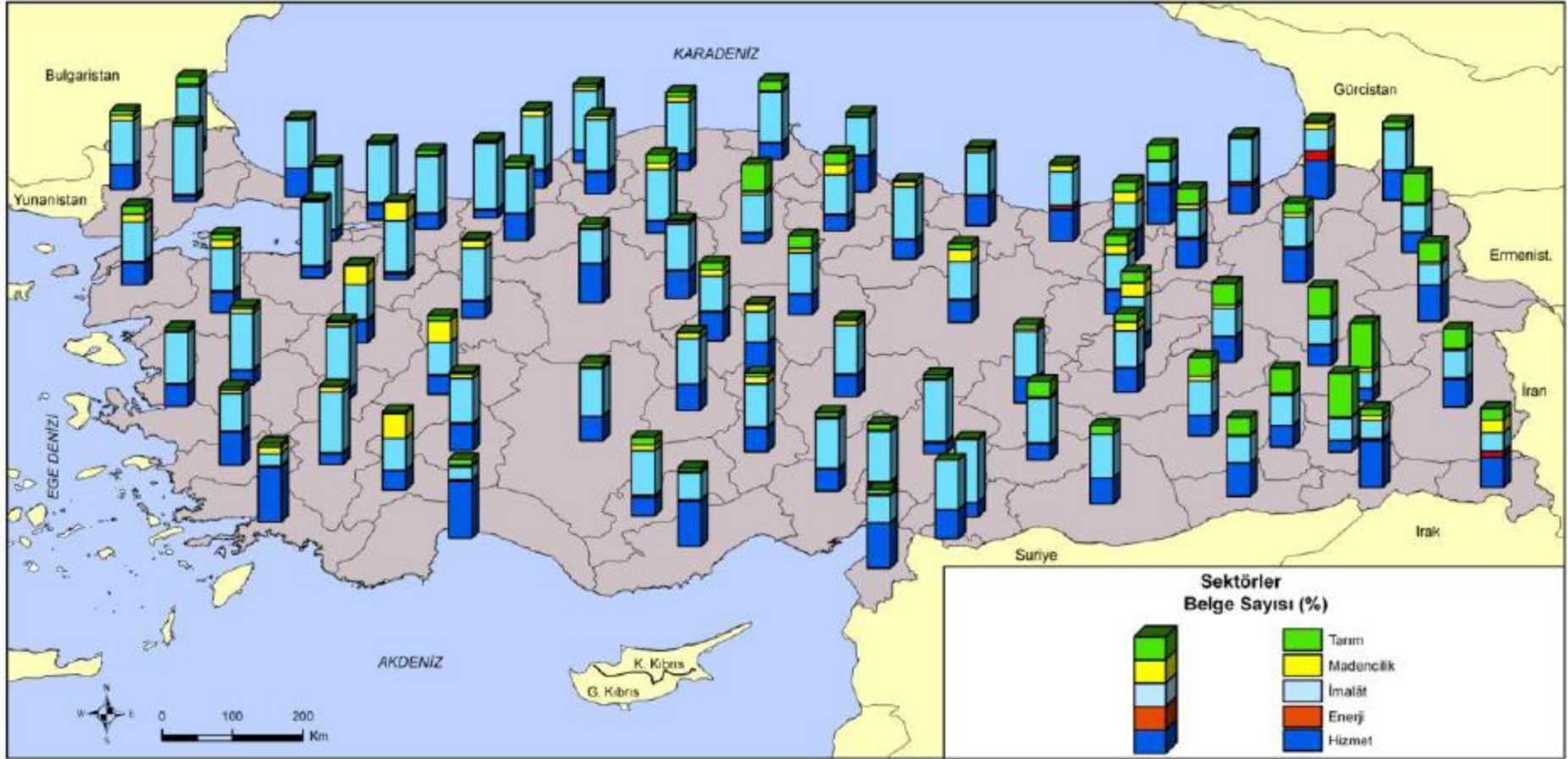
Kaynak: HMTUGM, 2009'a dayanarak yazar tarafından yapılmıştır.

Türkiye'de yatırım teşviklerinin belge sayısı olarak bölgelere göre sektörel dağılımı



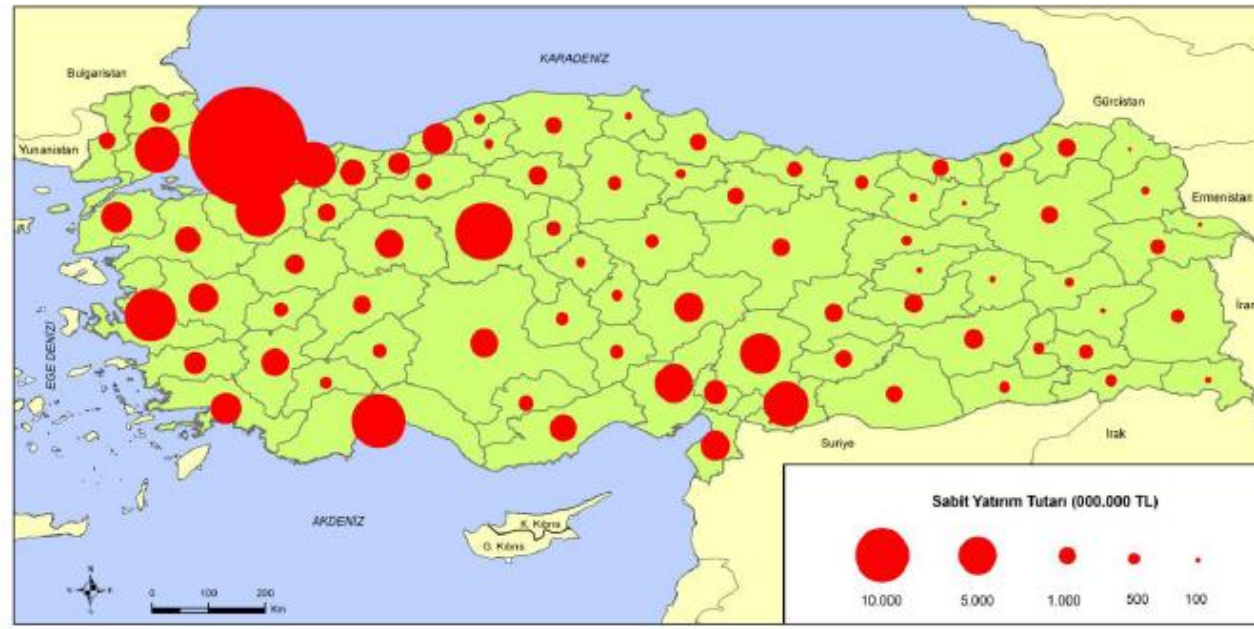
Kaynak: HMTUGM, 2009'a dayanarak yazar tarafından yapılmıştır.

Türkiye’de yatırım teşviklerinin belge sayısı olarak illere göre sektörel dağılımı (1980-2008)



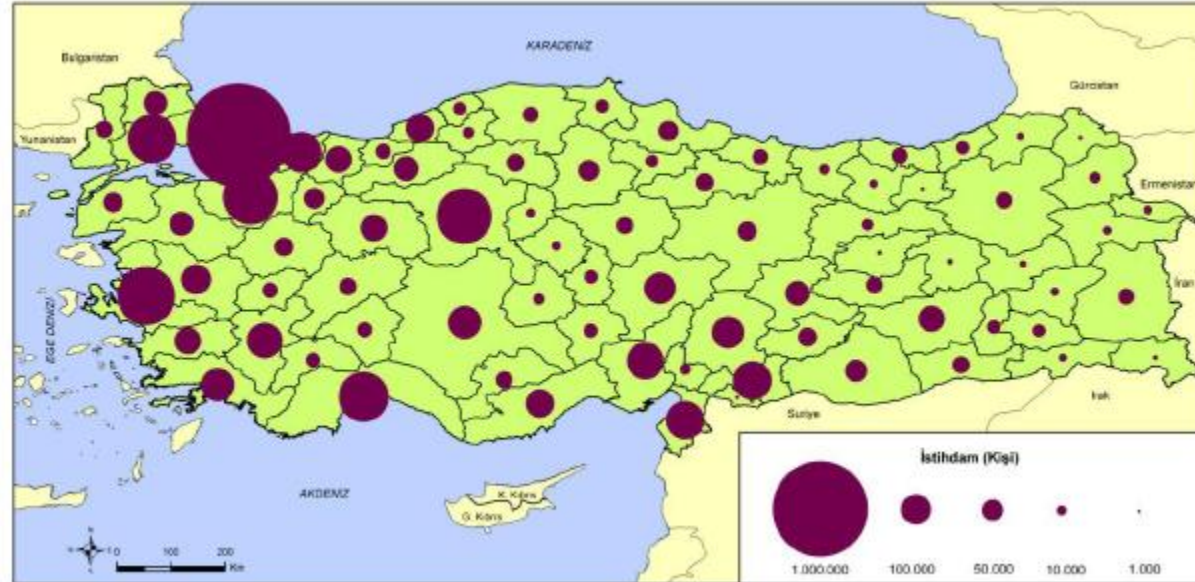
Kaynak: HMTUGM, 2009'a dayanarak yazar tarafından yapılmıştır.

Harita 9. Türkiye’de yatırım teşviklerinin sabit yatırım tutarı göre dağılımı (1980-2008)



Kaynak: HMTUGM, 2009’a dayanarak yazar tarafından yapılmıştır.

Harita 10. Türkiye’de yatırım teşviklerinin istihdam sayısı itibariyle illere göre dağılımı (1980-2008)



Kaynak: HMTUGM, 2009’a dayanarak yazar tarafından yapılmıştır.

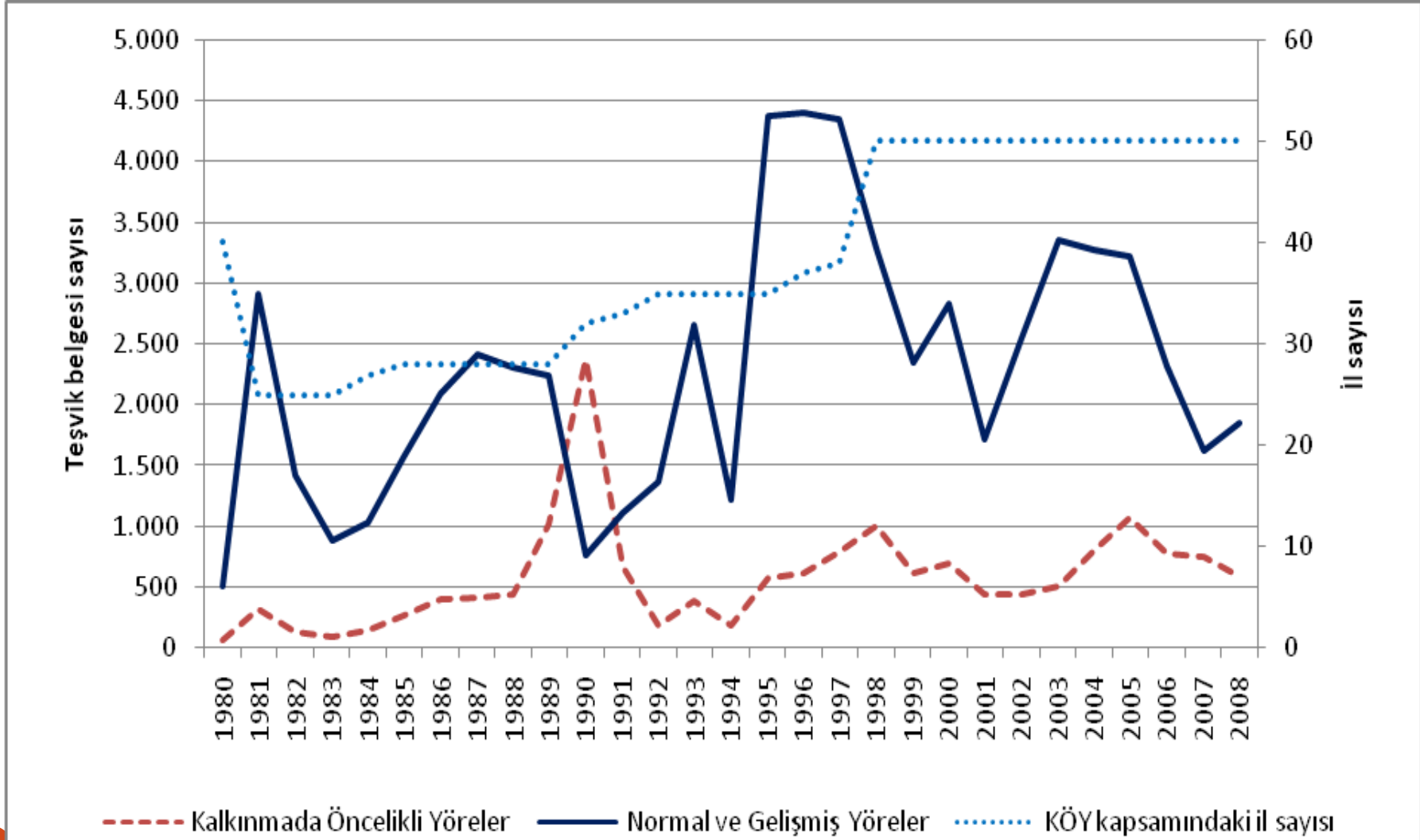
Yıllar İtibariyle Kalkınmada Öncelikli Yöreler

Yıllar	İller	Sayı
1968	Adıyaman, Ağrı, Artvin, Bingöl, Bitlis, Diyarbakır, Elazığ, Erzincan Erzurum, Gaziantep, Gümüşhane, Hakkari, Kars, Malatya, K. Maraş, Mardin, Muş, Siirt, Sivas, Tunceli, Şanlıurfa, Van	22
1969	Eklenen: Edirne	23
1972	Eklenen: Afyon, Burdur, Çankırı, Çorum, Giresun, Kastamonu, Niğde, Ordu, Sinop, Yozgat	33
1973	Eklenen: Bilecik, Bolu, Çanakkale, Denizli, Kırşehir, Tokat, Uşak Çıkan: Edirne, Elazığ, Gaziantep, Malatya	36
1977	Eklenen: Kırklareli	37
1978	Eklenen: Elazığ, Gaziantep, Malatya	40
1979	Eklenen: Nevşehir	41
1980	Çıkan: Denizli	40
1981	Adıyaman, Ağrı, Bingöl, Bitlis, Diyarbakır, Elazığ, Erzincan Erzurum, Gümüşhane, Hakkari, Kars, Malatya, K. Maraş, Mardin, Muş, Siirt, Sivas, Tunceli, Şanlıurfa, Van, Çankırı, Çorum, Sinop, Yozgat, Kastamonu	25
1984	Eklenen: Amasya, Artvin, Tokat	28
1990	Eklenen: Bayburt, Batman, Şırnak, Zonguldak (Merkez ve Çaycuma hariç)	32
1992	Eklenen: Ardahan, Bartın, Iğdır	35
1994	Eklenen: Karabük	36
1996	Eklenen : Kilis	37
1997	Eklenen: Aksaray, Aksaray Giresun, Kırıkkale, Kırşehir, Ordu, Rize, Nevşehir, Niğde, Trabzon, Samsun, Osmaniye	49
Mevcut Durum	Adıyaman, Ağrı, Aksaray, Amasya, Ardahan, Artvin, Bartın, Batman, Bayburt, Bingöl, Bitlis, Çanakkale (Bozcaada ve Gökçeada), Çankırı, Çorum, Diyarbakır, Elazığ, Erzincan, Erzurum, Giresun, Gümüşhane, Hakkari, Iğdır, Kahramanmaraş, Karabük, Karaman, Kars, Kastamonu, Kırıkkale, Kırşehir, Kilis, Malatya, Mardin, Muş, Nevşehir, Niğde, Ordu, Osmaniye, Rize, Samsun, Siirt, Sinop, Sivas, Şanlıurfa, Şırnak, Toka, Trabzon, Tunceli, Van, Yozgat, Zonguldak	49

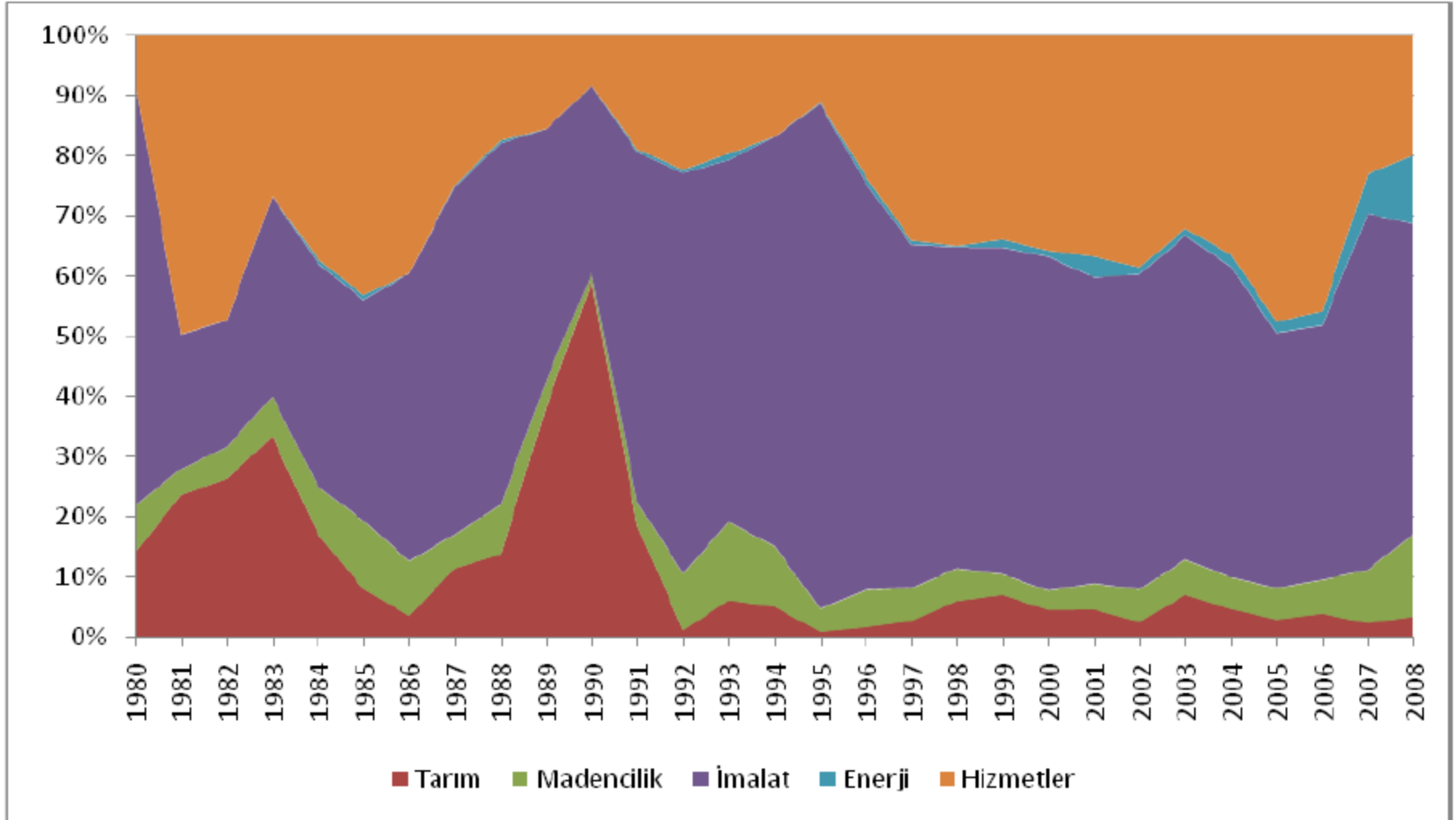
Türkiye'nin eski yatırım teşvik bölgeleri ve Kalkınmada Öncelikli Yörelere



Türkiye'deki yatırım teşviklerinin belge sayısı olarak yörelere göre dağılımı (1980-2008)



Kalkınmada Öncelikli Yörelere verilen teşviklerinin sektörlere göre dağılımı (1980-2008)



Kaynak: HMTUGM, 2009'a dayanarak yazar tarafından yapılmıştır.

Yeni Yatırım Teşvik Sistemi

- 16 Temmuz 2009 tarih ve 27290 sayılı Resmi Gazete yayımlanan “**Yatırımlarda Devlet Yardımları Hakkında Karar**”
- **Yeni Teşvik Sistemi 3 Bileşenden Oluşmaktadır:**
 - *Büyük Proje Yatırımlarını Teşvik Sistemi*
 - *Bölgesel ve Sektörel Teşvik Sistemi*
 - *Genel Teşvik Sistemi*
- **Yeni Teşvik Sisteminin 5 Temel Hedefi:**
 - *Bölgesel gelişmişlik farklılıklarını azaltmak,*
 - *Sektörel kümelenmeyi desteklemek,*
 - *Rekabet gücünü artıracak, teknoloji ve Ar-Ge içeriği yüksek büyük ölçekli yatırımlara destek olmak,*
 - *Doğrudan yabancı yatırımları artırmak,*
 - *Desteklenecek yatırım konularında ekonomik ölçek kriterlerini öne çıkarmak.*

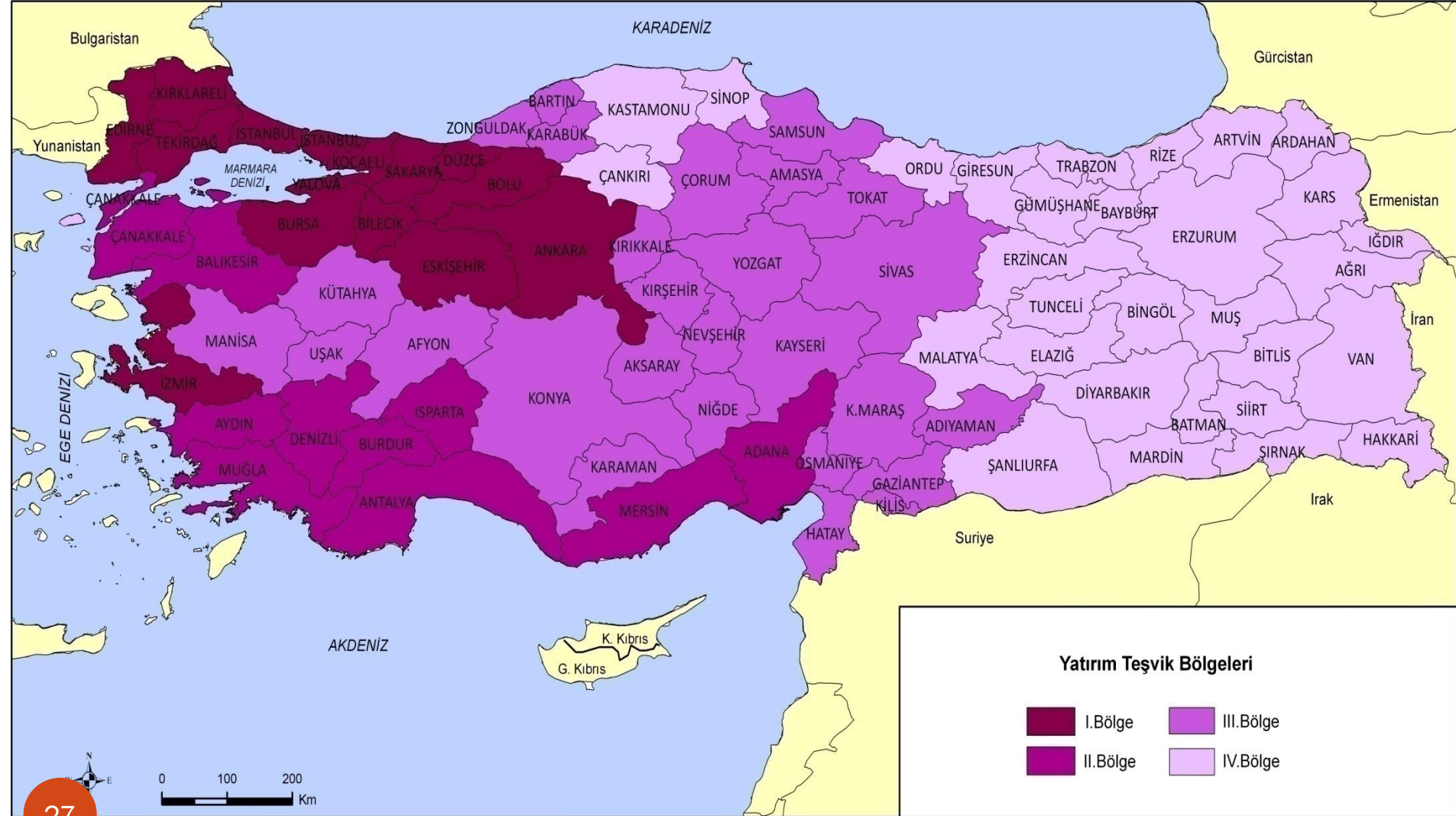
Bölgesel (ve Sektörel) Teşvik Sistemi

- Yeni Bölgesel Teşvik Sisteminin amacı:
 - *Bölgesel gelişmişlik farklılıklarını azaltmak,*
 - *Sektörel kümelenmeyi sağlamaktır.*
- Yeni bölgesel teşvik sisteminde:
 - *SEGE sıralamasına göre 4 teşvik bölgesi oluşturulmuş,*
 - *Bölgesel bazda desteklenen sektörlerde İBBS Düzey 2 esas alınmış,*
 - *26 alt bölgede teşvik edilecek sektörler ayrı ayrı belirlenmiş,*
 - *Desteklenen sektörlerde **bölgelerin potansiyelleri ve ekonomik ölçek büyüklükleri** dikkate alınmış,*
 - *Teşvikler bölgelerin gelişmişlik seviyelerine göre farklılaştırılmış,*

SEGE'ye Göre Yeni Yatırım Teşvik Bölgelerinin 26 Alt ve 4 Üst Bölgede Bazında Sıralaması

Bölge Kodu	Bölge İlleri	Sosyo-Ekonomik Gelişmişlik Sıralaması (26 Bölge içinde)	Sosyo-Ekonomik Gelişmişlik Endeksi	Endeks Değişimi
TR10	İstanbul	1	2,83058	
TR51	Ankara	2	2,01563	-0,8150
TR31	İzmir	3	1,51986	0,4958
TR41	Bursa, Eskişehir, Bilecik	4	0,98075	-0,5391
TR42	Kocaeli, Sakarya, Düzce, Bolu, Yalova	5	0,78202	-0,1987
TR21	Tekirdağ, Edirne, Kırklareli	6	0,57210	-0,2099
TR62	Adana, Mersin	7	0,33448	-0,2376
TR32	Aydın, Denizli, Muğla	8	0,28832	-0,0462
TR61	Antalya, Isparta, Burdur	9	0,28086	-0,0075
TR22	Balıkesir, Çanakkale (Bozcaada, Gökçeada hariç)	10	0,15300	-0,1279
TR81	Zonguldak, Karabük, Bartın	11	-0,07141	-0,2244
TR33	Manisa, Afyon, Kütahya, Uşak	12	-0,16572	-0,0943
TR52	Konya, Karaman	13	-0,25927	-0,0936
TRC1	Gaziantep, Adıyaman, Kilis	14	-0,31505	-0,0558
TR63	Hatay, Kahramanmaraş, Osmaniye	15	-0,33754	-0,0225
TR72	Kayseri, Sivas, Yozgat	16	-0,37571	-0,0382
TR71	Kırıkkale, Aksaray, Niğde, Nevşehir, Kırşehir	17	-0,40669	-0,0310
TR83	Samsun, Tokat, Çorum, Amasya	18	-0,41735	-0,0107
TR90	Trabzon, Ordu, Giresun, Rize, Artvin, Gümüşhane	19	-0,55873	-0,1414
TRB1	Malatya, Elazığ, Bingöl, Tunceli	20	-0,55923	-0,0005
TR82	Kastamonu, Çankırı, Sinop	21	-0,67547	-0,1162
TRA1	Erzurum, Erzincan, Bayburt	22	-0,78956	-0,1141
TRC2	Şanlıurfa, Diyarbakır	23	-0,96387	-0,1743
TRC3	Mardin, Batman, Şırnak, Siirt	24	-1,20401	-0,2401
TRA2	Ağrı, Kars, Iğdır, Ardahan	25	-1,26703	-0,0630
TRB1	Van, Muş, Bitlis, Hakkari	26	-1,39095	0,1239
TR22	Çanakkale İli Bozcaada, Gökçeada İlçeleri			

Türkiye'nin Yeni Yatırım Teşvik Bölgeleri



Türkiye'deki yeni yatırım teşvik araçları ve bunları teşvik türlerine göre dağılımı

TEŞVİK ARAÇLARI	GENEL	BÖLGESEL				BÜYÜK YATIRIM	AR-GE, ÇEVRE
		1.Bölge	2.Bölge	3.Bölge	4.Bölge		
GÜMRÜK MUAFİYETİ	VAR	VAR	VAR	VAR	VAR	VAR	VAR
KDV İSTİSNASI	VAR	VAR	VAR	VAR	VAR	VAR	VAR
VERGİ İNDİRİMİ	-	VAR	VAR	VAR	VAR	VAR	-
YATIRIM YERİ TAHSİSİ	-	VAR	VAR	VAR	VAR	VAR	-
SİGORTA PRİMİ İŞVEREN HİSSESİ DESTEĞİ	-	VAR	VAR	VAR	VAR	VAR	-
FAİZ DESTEĞİ	-	-	-	VAR	VAR	-	VAR
TAŞINMA DESTEĞİ	-	-	-	-	VAR	-	VAR

Hangi Bölgede hangi Sektörler Teşvik Edilmekte

- **1. Bölge:**

Ağırlıklı olarak motorlu kara taşıtları ve yan sanayi, elektronik, ilaç, makine imalat ve tıbbi, hassas ve optik alet yatırımları gibi **yüksek teknoloji gerektiren yatırımlar**

- **2. Bölge:**

Ağırlıklı olarak, makine imalat, akıllı çok fonksiyonlu tekstil, metalik olmayan mineral ürünler (cam, seramik, karo vb) kağıt, gıda ve içecek imalatı gibi **nispeten teknoloji yoğun sektörler**

- **3. ve 4. Bölge:**

Tarım ve tarıma dayalı imalat sanayi, konfeksiyon, deri, plastik, kauçuk ve metal eşya gibi **emek yoğun sektörler** ile turizm, sağlık ve eğitim gibi **hizmet yatırımları**

Teşvik-Kümelenme İlişkisi: Mobilya Sanayi Örneği

Ek 5.16. Mobilya İmalatı; Başka Yerde Sınıflandırılmamış Diğer İmalatlar Sektöründe Bölgesel Yığılma



Kümelenmeyi desteklemiyor

Bölge	Bölge Kodu	Bölge İlleri	Desteklendiği Bölge (X)
1.BÖLGE	TR10	İstanbul	
1.BÖLGE	TR21	Tekirdağ, Edirne, Kırklareli	X
1.BÖLGE	TR31	İzmir	X
1.BÖLGE	TR41	Bursa, Eskişehir, Bilecik	X
1.BÖLGE	TR42	Kocaeli, Sakarya, Düzce, Bolu, Yalova	X
1.BÖLGE	TR51	Ankara	X
2.BÖLGE	TR22	Balıkesir, Çanakkale	X
2.BÖLGE	TR32	Aydın, Denizli, Muğla	X
2.BÖLGE	TR61	Antalya, Isparta, Burdur	X
2.BÖLGE	TR62	Adana, Mersin	X
3.BÖLGE	TR33	Manisa, Afyon, Kütahya, Uşak	X
3.BÖLGE	TR52	Konya, Karaman	X
3.BÖLGE	TR63	Hatay, Kahramanmaraş, Osmaniye	X
3.BÖLGE	TR71	Kırıkkale, Aksaray, Niğde, Nevşehir, Kırşehir	X
3.BÖLGE	TR72	Kayseri, Sivas, Yozgat	X
3.BÖLGE	TR81	Zonguldak, Karabük, Bartın	X
3.BÖLGE	TR83	Samsun, Tokat, Çorum, Amasya	X
3.BÖLGE	TRC1	Gaziantep, Adıyaman, Kilis	X
4.BÖLGE	TR82	Kastamonu, Çankırı, Sinop	X
4.BÖLGE	TR90	Trabzon, Ordu, Giresun, Rize, Artvin, Gümüşhane	X
4.BÖLGE	TRB1	Malatya, Elazığ, Bingöl, Tunceli	X
4.BÖLGE	TRA1	Erzurum, Erzincan, Bayburt	X
4.BÖLGE	TRA2	Ağrı, Kars, Iğdır, Ardahan	X
4.BÖLGE	TRB2	Van, Muş, Bitlis, Hakkari	X
4.BÖLGE	TRC2	Şanlıurfa, Diyarbakır	X
4.BÖLGE	TRC3	Mardin, Batman, Şırnak, Siirt	X
4.BÖLGE	TR22	Çanakkale Bozcaada ve Gökçeada İlçeleri	

Tablo 5.2.18. Mobilya İmalatı; Başka Yerde Sınıflandırılmamış Diğer İmalatlar

	İstihdam Sayısı	İstihdam Oranı	Yığılma Katsayısı	Yığılma Oranı
TR51 (Ankara)	15469	11,84	6,7116	2,3088
TR10 (İstanbul)	51600	39,49	6,3854	1,1929
TR72 (Kayseri, Sivas, Yozgat)	10760	8,24	5,7551	3,3201
TR61 (Antalya, Burdur, Isparta)	2828	2,16	0,4905	1,2930
TRA1 (Erzurum, Erzincan, Bayburt)	571	0,44	0,1756	1,6719
TR83 (Çorum, Samsun, Amasya, Tokat)	3042	2,33	0,1033	1,0464
TR41 (Bilecik, Bursa, Eskişehir)	12633	9,67	0,0848	1,0089
TRA2 (Ağrı, Kars, Iğdır, Ardahan)	137	0,10	-0,0745	0,5847
TRC3 (Mardin, Siirt, Batman, Şırnak)	168	0,13	-0,1058	0,5487
TRB2 (Bitlis, Hakkari, Muş, Van)	187	0,14	-0,1153	0,5538

Teşvik-Kümelenme İlişkisi: Otomotiv Sanayi Örneği

Ek 5.14. Motorlu Kara Taşıtı, Römork Ve Yarı Römork İmalatı Sektöründe Bölgesel Yığılılaşma



Kümelenmeyi destekliyor

Bölge	Bölge Kodu	Bölge İlleri	Desteklendiği Bölge (X)
1.BÖLGE	TR10	İstanbul	
1.BÖLGE	TR21	Tekirdağ, Edirne, Kırklareli	X
1.BÖLGE	TR31	İzmir	X
1.BÖLGE	TR41	Bursa, Eskişehir, Bilecik	X
1.BÖLGE	TR42	Kocaeli, Sakarya, Düzce, Bolu, Yalova	X
1.BÖLGE	TR51	Ankara	X
2.BÖLGE	TR22	Balıkesir, Çanakkale	
2.BÖLGE	TR32	Aydın, Denizli, Muğla	
2.BÖLGE	TR61	Antalya, Isparta, Burdur	
2.BÖLGE	TR62	Adana, Mersin	X
3.BÖLGE	TR33	Manisa, Afyon, Kütahya, Uşak	X
3.BÖLGE	TR52	Konya, Karaman	X
3.BÖLGE	TR63	Hatay, Kahramanmaraş, Osmaniye	
3.BÖLGE	TR71	Kırıkkale, Aksaray, Niğde, Nevşehir, Kırşehir	X
3.BÖLGE	TR72	Kayseri, Sivas, Yozgat	
3.BÖLGE	TR81	Zonguldak, Karabük, Bartın	
3.BÖLGE	TR83	Samsun, Tokat, Çorum, Amasya	
3.BÖLGE	TRC1	Gaziantep, Adıyaman, Kilis	
4.BÖLGE	TR82	Kastamonu, Çankırı, Sinop	
4.BÖLGE	TR90	Trabzon, Ordu, Giresun, Rize, Artvin, Gümüşhane	
4.BÖLGE	TRB1	Malatya, Elazığ, Bingöl, Tunceli	
4.BÖLGE	TRA1	Erzurum, Erzincan, Bayburt	
4.BÖLGE	TRA2	Ağrı, Kars, Iğdır, Ardahan	
4.BÖLGE	TRB2	Van, Muş, Bitlis, Hakkari	
4.BÖLGE	TRC2	Şanlıurfa, Diyarbakır	
4.BÖLGE	TRC3	Mardin, Batman, Şırnak, Siirt	
4.BÖLGE	TR22	Çanakkale Bozcaada ve Gökçeada İlçeleri	

Tablo 5.2.16. Motorlu Kara Taşıtı, Römork Ve Yarı Römork İmalatı

	İstihdam Sayısı	İstihdam Oranı	Yığılılaşma Katsayısı	Yığılılaşma Oranı
TR41 (Bilecik, Bursa, Eskişehir)	25500	31,53	21,9469	3,2899
TR42 (Kocaeli, Bolu, Sakarya, Yalova, Düzce)	11381	14,07	8,3531	2,4604
TR52 (Konya, Karaman)	3647	4,51	2,0823	1,8579
TR31 (İzmir)	6676	8,26	1,2896	1,1851
TR71 (Nevşehir, Niğde, Aksaray, Kırıkkale, Kırşehir)	973	1,20	0,1164	1,1071
TRC3 (Mardin, Siirt, Batman, Şırnak)	100	0,12	-0,1107	0,5276
TRA2 (Ağrı, Kars, Iğdır, Ardahan)	10	0,01	-0,1670	0,0690
TRA1 (Erzurum, Erzincan, Bayburt)	20	0,02	-0,2367	0,0946
TRB2 (Bitlis, Hakkari, Muş, Van)	16	0,02	-0,2387	0,0766
TR82 (Çankırı, Kastamonu, Sinop)	29	0,04	-0,5900	0,0573
TR51 (Ankara)	3616	4,47	-0,6570	0,8719

Yeni Teşvik Sistemine Yönelik Eleştiriler

- İllerin/bölgelerin günümüzdeki şartlarını yansıtmadığı:
10 yıl öncesinin verileriyle bölge ayrımı yapılması: SEGE kriteri
- Teşvikin bölgelere ayrılması:
Ör.Adiyaman, SEGE sıralamasında 65. sırada, 3. bölgede yer almakta
Gaziantep SEGE sıralamasında 20. sırada, 3. bölgede yer almakta
Trabzon, SEGE sıralamasında 38. sırada, 4. bölgede yer almakta
Malatya SEGE sıralamasında 41. sırada, 4. bölgede yer almakta
Diyarbakır, SEGE sıralamasında 63. sırada, 4. bölgede yer almakta
- Hangi kriterler konulursa konulsun, mutlaka bazı iller açısından haksızlık olabilir
- Asgari yatırım tutarı miktarının az gelişmiş bölgeler için çok yüksek olduğu
- KOBİ'leri göz ardı ettiği, büyük ölçekli firmalara fayda sağlayacağı
- Enerji desteğinin olmaması
- İllerdeki sektörlerin merkezden değil, Kalkınma Ajansları tarafından belirlenmesi
- Tekstil ve konfeksiyon sektörünün 4. bölgeye taşınma desteğinin çok sınırlı kalması
- Bölgelerde teşvik edilen sektörlerin nasıl seçildiği/tespit edildiği
- Bölge-sektör seçim kriterlerinin şeffaf bir şekilde kamuoyuyla paylaşılmaması

Sonuç: Öneriler

- **Temel öncelik:** rekabet gücü olan sanayi yatırımlarını desteklemek
- İller/bölgelerde teşvik verilecek **sektörlerin seçim kriterlerinin** nasıl yapıldığının **kamuoyuyla şeffaf bir şekilde paylaşılması**
- Her bölgede desteklenecek **sektör sayısının sınırlı tutulması** ve teşvik sisteminin her faaliyeti teşvik eder hale gelmesinin engellenmesi
- Teşvik kapsamında seçilen **sektörlerin performanslarının izlenmesi**
- Sektör seçimi sürecinde **siyasi kaygıların** rekabet gücü hedeflerinin önüne geçmesi riski bulunması. *Örnek: 29.12.2010 tarih ve 2010/1166 sayılı karar*
- Küresel ekonomide **rekabet gücü yüksek olmayan/olmayacak yatırımları desteklemek**, kaynak israfına yol açmakta, yatırımcıyı yanlış yönlendirme

Tartışma Soruları

- **Rekabet gücü:** Hangi bölgede, hangi sektöre teşvik verileceği nasıl belirlendi?
- Bölgelerde gelecekte hangi alt sektörlerin rekabetçi olacağı (nasıl) belirlendi mi? Yerel avantajlar dikkate alındı mı?
- Teşvik sistemi Türkiye'nin **yeni sanayi stratejisiyle** uyumlu mu? Bölgelerin verimliliğini yükseltme ve rekabet gücünü arttırma amacına ne ölçüde hizmet edecektir?
- Yeni teşvik sistemi bölgesel farklılıklara ve sektörel **kümelenmeye** ne ölçüde duyarlıdır?
- Sadece teşvik uygulaması ile **bölgesel kalkınma sorununu** çözmek mümkün mü?
- İzleme, Denetleme ve Koordinasyon Mekanizması nasıl olmalı?

*'Dođru Teşvik İtici Bir Güçtür,
Ama Her Şey Deđildir'*

Sabrınız için Teşekkürler