

# tepav

Yeni bir gösterge:

**TEPAV Perakende Güven Endeksi**

**TPE**

**14 Ocak 2010**

# Çerçeve

## ■ TPE nereden çıkıyor?

→ Perakende Anketi ve diğer perakende ölçüm çalışmaları

- TPE, Türkiye’de neden bir ilk?

→ Örneklem: Sektörel ve bölgesel kapsam

→ TPE’de yer alan sorular

## ■ Ne işe yarar?

→ TPE Güven Endeksi

- Perakende Güven Endeksi

→ Piyasada para dönmeye başladı mı?

## ■ Veri yayınlama takvimi

# “Piyasada para dönüyor mu?”

- Neden perakende sektörünü izlemek lazım?
  - İç tüketim, büyüme için önemlidir
  - Perakende sektörünü izlemek, iç tüketim harcamalarını izlemektir
- “Piyasada para dönüyor mu?” diye nasıl bakılır?
  - Perakende sektörü zincirin son halkasıdır
  - Tüketim, Türkiye’nin iktisadi büyümesinde dün olduğu gibi bugün de önemlidir.
  - İç talepteki gelişmeleri izlemek için sağlıklı bir veri setine ihtiyaç vardır

# Perakende önemlidir

- Perakende sektörü son yıllarda en hızlı dönüşümün gözlemlendiği sektör
  - İkili yapı: Geleneksel vs. Modern
  - AVM'ler ve yeni kent kültürü
- Ekonominin tümünün verimliliği için oldukça önemli
  - Artan rekabet ve verimlilik baskısı
- Kayıt içine giriş için önemli bir teşvik mekanizması
  - Ödeme sistemleri: Kredi kartı kullanımı
  - Tedarik zinciri boyunca gıdadan tarıma kadar dönüşüm

# TPE nereden çıktı?

- Avrupa Komisyonu Ekonomik ve Finansal İşler Direktörlüğü'nün (AKEFİD) “İş Dünyası ve Tüketici Uyumlaştırılmış Anket Programı”
  - Sanayi, servis, perakende, inşaat, finans, tüketici ve yatırım anketleri
  - İlk olarak AB ülkelerini kapsayan program, daha sonra aday ülkelere genişletildi
- AKEFİD; Türkiye’de, perakende anketinin uygulamasında TEPAV’la, yatırım anketinde ise TCMB ile çalışmaktadır
  - TPE, Mayıs 2008’den bu tarafa yürütülmektedir

# Sağlıklı ve güncel veri ihtiyacı

- Perakende sektöründeki gelişmelerin yakından takip edilmesi önemlidir
  - Kamunun para ve maliye politikası tasarımı
  - Özel sektörün yatırım kararları
  - Araştırmacıların sektöre yönelik çalışmaları
- AB ile ekonomik entegrasyonun derinleşmesi, verilerin karşılaştırılabilir olmasının önemini artırmaktadır
  - Özellikle de ekonomi politikası tasarım süreçlerinde
- Saha çalışmaları, Ipsos-KMG tarafından gerçekleştirilen TPE, Türkiye'de bir ilktir

# TPE ve diğer perakende çalışmaları (I)

	TPE	AMPD Endeksi
<b>Örnekleme</b>	Tüm Türkiye	Cadde ve AVM'lerde yer alan organize perakende
<b>Sektörel kapsam</b>	Tüm perakende (altı sektör+ diğer)	Motorlu taşıtlar hariç; gıda ve gıda dışı organize perakende sektörleri
<b>Veri niteliği</b>	Geçmiş ve mevcut durum değerlendirmesine ek olarak gelecek öngörüsü	Gerçekleşen ciro, metrekare, mağaza sayısı, istihdam, fiş sayısı verileri
<b>Karşılaştırma</b>	Geçmiş aylar ve AB üyeleri	Geçmiş aylar

# TPE ve diğer perakende çalışmaları (II)

	TPE	CNBC-e Endeksi
<b>Örneklem</b>	Tüm Türkiye	Yaygın satış yapan büyük perakendeciler
<b>Sektörel kapsam</b>	Tüm perakende (altı sektör+ diğer)	Beş sektör
<b>Veri niteliği</b>	Geçmiş ve mevcut durum değerlendirmesine ek olarak gelecek öngörüsü	Gerçekleşen ciro verileri
<b>Karşılaştırma</b>	Geçmiş aylar ve AB üyeleri	Geçmiş aylar



# Türkiye genelinde 500 firma

- TPE örnekleme temel teşkil eden veritabanı TÜİK'in 2002 Genel Sanayi ve İşyerleri Sayımı'dır
- Söz konusu veritabanı kullanılarak oluşturulan örneklem 500 işletmeyi kapsamaktadır
- TPE, Ipsos-KMG anketörleri tarafından, 500 firmanın yöneticileriyle, her ay yüz-yüze görüşme tekniği kullanılarak gerçekleştirilmektedir
- Sektörel ve bölgesel kapsam?

# Geniş sektörel kapsam

Sektör ismi	NACE kodu
Yiyecek, içecek ve tütün ürünleri	52.2
Tekstil, hazır giyim ve ayakkabı	52.41, 52.42, 52.43
Elektrikli ev aletleri, radyo ve televizyonlar	52.45
BYS mobilya, aydınlatma ekipmanı ve ev içi kullanım ürünleri	52.44
Motorlu taşıtlar	50.1
Birden fazla çeşit türde ürün satan büyük mağazalar	521, 5261
Diğer	523, 505, 5246, 5247, 5248

# Tüm coğrafi bölgelerden 32 ilde her ay gerçekleştiriliyor

- DPT ve TÜİK'in, AB istatistiki bölge ayrımı ile uyumlu olan, NUTS-2 bölgesel sınıflandırması dikkate alınmıştır
- NUTS-2 bölgelerinin tümünü kapsayacak şekilde 32 şehir merkezinde uygulanmaktadır
- İstanbul, Tekirdağ, Balıkesir, Bursa, Eskişehir, Kocaeli, Yalova, İzmir, Denizli, Muğla, Kütahya, Uşak, Ankara, Konya, Kayseri, Niğde, Antalya, Adana, Mersin, Osmaniye, Zonguldak, Kastamonu, Samsun, Tokat, Trabzon, Ordu, Erzurum, Malatya, Van, Gaziantep, Diyarbakır, Mardin

## TPE soruları (1-4)

1. Geçtiğimiz üç ayda işlerinizin gelişimi ne yönde oldu? (arttı, aynı kaldı, azaldı)
2. Mevcut stoklarınızın düzeyi hakkında ne düşünüyorsunuz? (normalin üzeri, normal, normal altı)
3. Tedarikçilerden verdiğiniz siparişlerin önümüzdeki üç ayda ne yönde değişeceğini düşünüyorsunuz? (artacak, aynı kalacak, azalacak)
4. Satışlarınızın önümüzdeki üç ayda ne yönde değişeceğini düşünüyorsunuz? (artacak, aynı kalacak, azalacak)

## TPE soruları (5-8)

5. İstihdam ettiğiniz personel sayısının önümüzdeki üç ayda ne yönde değişeceğini düşünüyorsunuz? (artacak, aynı kalacak, azalacak)
6. Satış fiyatlarınızın önümüzdeki üç ayda ne yönde değişeceğini düşünüyorsunuz? (artacak, aynı kalacak, azalacak)
7. İşleriniz geçen yılın aynı dönemine göre bu yıl nasıl gelişti? (arttı, aynı kaldı, azaldı)
8. Mağaza sayınızın önümüzdeki 12 ayda nasıl değişmesini bekliyorsunuz? (artar, fikrim yok, azalır)

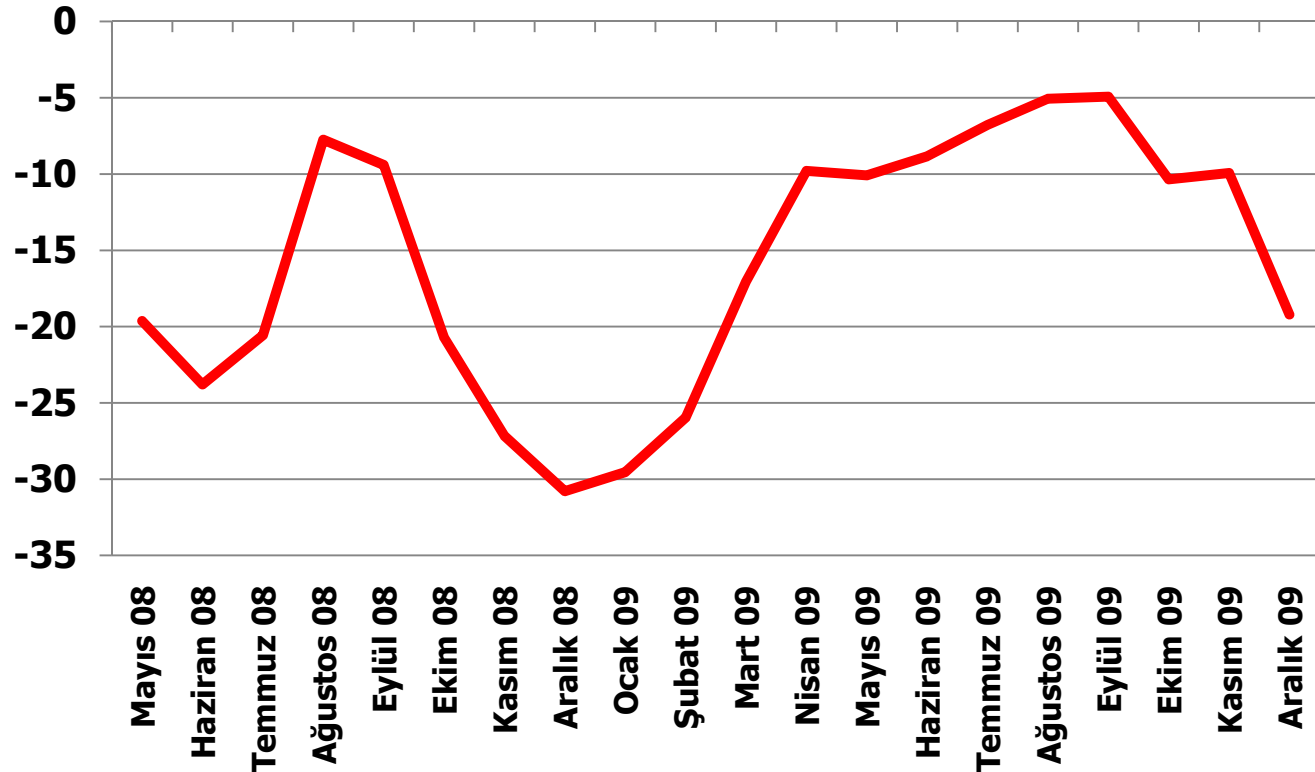
# TEPAV Perakende Güven Endeksi: TPE

- Ankette yer alan üç soruya verilen yanıtların balanslarının ortalaması alınarak hesaplanır (**ab üyesi ve üyeliğe aday ülkelerde**)
  1. Geçtiğimiz üç ayda işlerinizin gelişimi ne yönde oldu? (% arttı - % azaldı)
  2. Mevcut stok düzeyiniz hakkında ne düşünüyorsunuz? (% normal altı - % normal üzeri )
  3. Satışlarınızın önümüzdeki üç ayda ne yönde değişeceğini düşünüyorsunuz? (% artacak - % azalacak)

# Krizin etkisi perakende güven endeksinden izlenebiliyor

TPE, (Mayıs 2008, Kasım 2009)

- Krizin etkilerinin belirginleşmeye başladığı Ağustos 2008'den, en yoğun hissedildiği Aralık 2008'e TPE 27 puan düştü.
- Aralık'tan sonra hızlı bir yükseliş yaşandı
- Ancak, Eylül 2009'dan itibaren aşağı yönlü hareket yeniden hızlandı



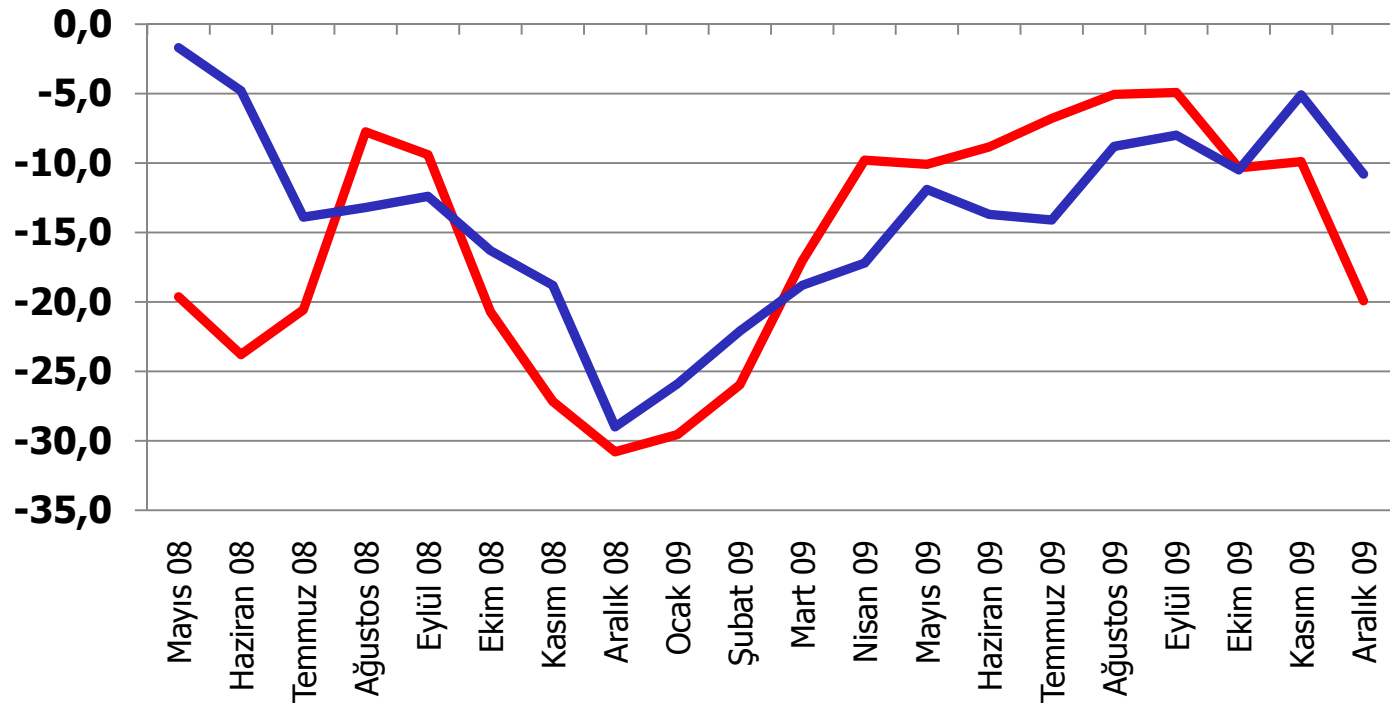
Not: Mevsimsellikten arındırılmamış seri

Kaynak: TEPAV-Perakende Anketi

# AB-27 ve Türkiye'nin perakende güven endeksleri paralel seyrediyor

TPE, AB-27 ve Türkiye (Mayıs 2008, Kasım 2009)

— Türkiye — AB-27



- Perakende Güven Endeksi AB-27 ve Türkiye'de paralel seyrediyor

- AB-27'de toparlanma devam ederken, Türkiye'de Eylül 2009'dan bu yana düşüş sürüyor

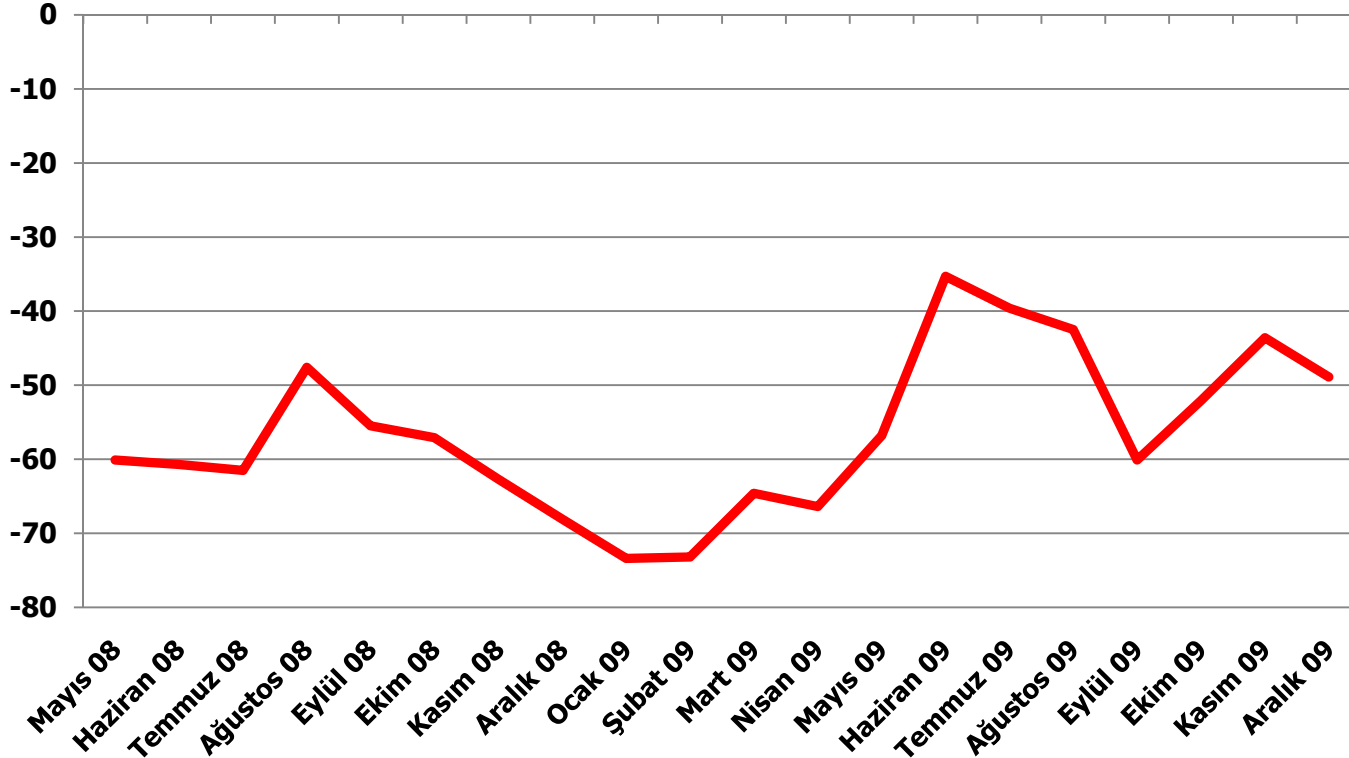
**Not:** Mevsimsellikten arındırılmamış seriler

**Kaynak:** TEPAV-Perakende Anketi



# TPE katılımcılarının yarısı; işlerinin, Aralık-2009'da, Aralık 2008'e göre kötüleştiğini belirtiyor

Geçen yılın aynı dönemine göre işlerinizin seyri nasıldı? (%arttı-%azaldı)



**Not:** Mevsimsellikten arındırılmamış seriler

**Kaynak:** TEPAV-Perakende Anketi

# Veri yayınlama takvimi

- Her ayın ilk iki haftası saha çalışması
- Üçüncü haftanın sonuna kadar veri kontrolü
- Her ayın son günü TPE özet tablolarının **TEPAV** web sayfasında yayımı

[www.tepav.org.tr/tpe](http://www.tepav.org.tr/tpe)

# Son söz

- TPE ile perakende sektöründeki geçmiş, mevcut, gelecekteki yönelimlerin takibi artık mümkündür
  - Bugüne kadar hep gerçekleştirmeleri takip ettik
- TPE ile sektörün AB ekonomilerinde ve Türkiye'deki durumu karşılaştırmalı olarak değerlendirilebilecektir
  - Bugüne kadar hiç karşılaştırma yapamadık
- TPE'nin ilgili tüm kesimler tarafından referans bir kaynak olarak kullanılmasını umut ediyoruz