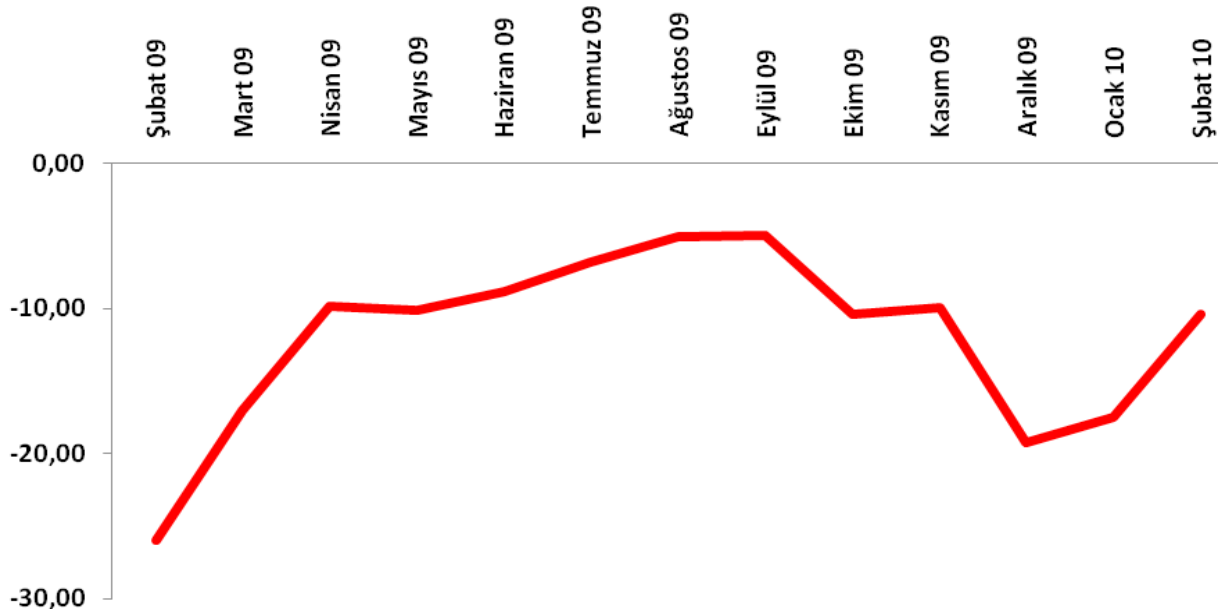


## TEPE ŞUBAT 2010 SONUÇLARI AÇIKLANDI...

A. TEPE'de toparlanma sinyali: TEPE Şubat 2010'da Şubat 2009'a göre 15,5 puan arttı. Ancak bu artışa rağmen endeks hala negatif alanda seyrediyor.

Şekil-1. TEPE (%arttı- %azaldı)

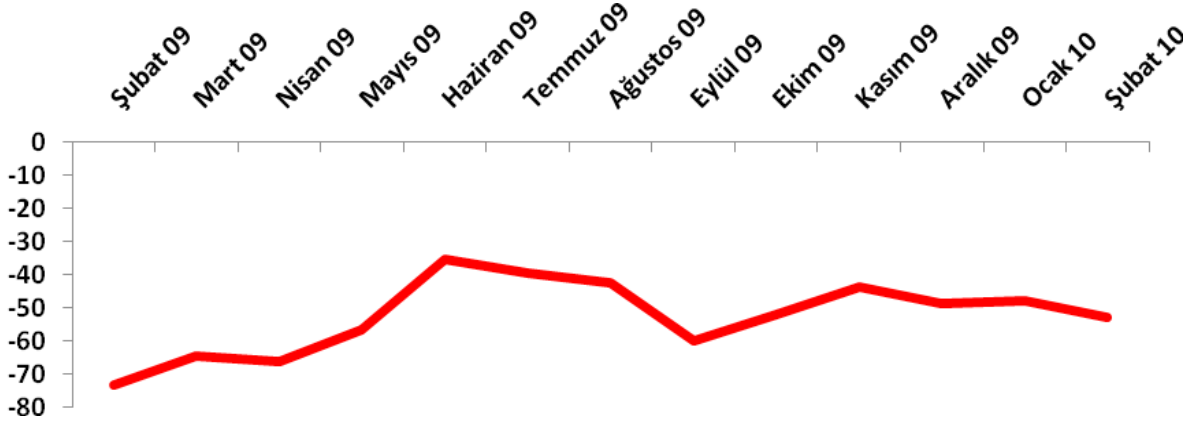


Tablo-1: TEPE

	Ocak	Şubat	Mart	Nisan	Mayıs	Haziran	Temmuz	Ağustos	Eylül	Ekim	Kasım	Aralık
2008					-19.6	-23.8	-20.6	-7.8	-9.4	-20.7	-27.2	-30.8
2009	-29.5	-26.0	-17.1	-9.8	-10.1	-8.8	-6.8	-5.1	-4.9	-10.3	-9.9	-19.2
2010	-17.5	-10,4										

B. Şubat 2010'da anket katılımcılarının yüzde 11,8'i işlerinin Şubat 2009'a göre iyileştiğini söylerken, kötüleştiğini düşünenlerin oranı yüzde 64,9 düzeyinde.

Şekil-2: İşleriniz geçen yılın aynı dönemine göre bu yıl nasıl değişti? (%arttı- %azaldı)

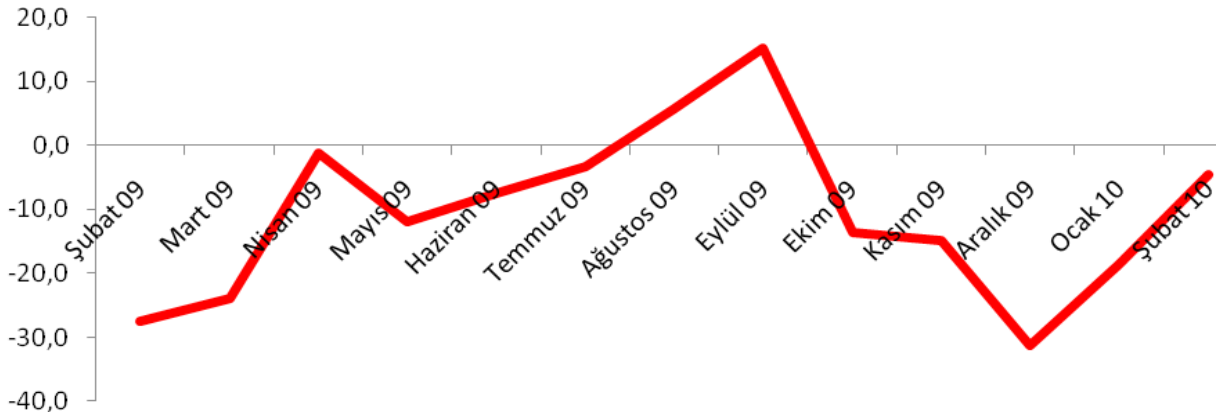


Tablo-2. İşleriniz geçen yılın aynı dönemine göre bu yıl nasıl değişti? (%arttı- %azaldı)

%	Ocak	Şubat	Mart	Nisan	Mayıs	Haziran	Temmuz	Ağustos	Eylül	Ekim	Kasım	Aralık
2008					-60.1	-60.7	-61.5	-47.6	-55.5	-57.1	-62.7	-68.1
2009	-73.4	-73.2	-64.6	-66.4	-56.8	-35.3	-39.6	-42.5	-60.1	-52.1	-43.6	-48.8
2010	-47.7	-53,1										

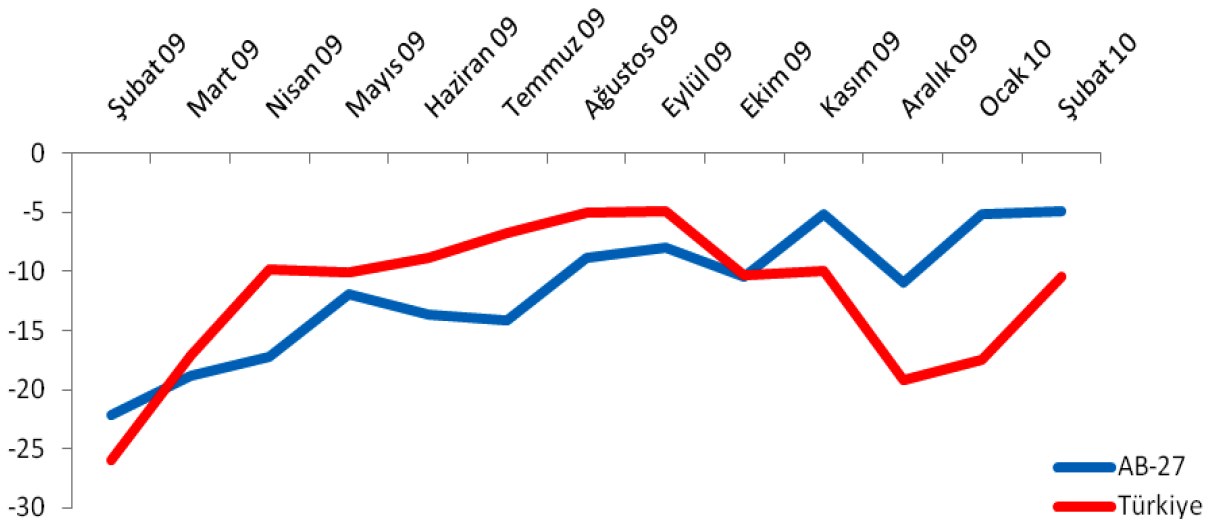
C. Geleceğe ilişkin beklentilerdeki toparlanma daha da kuvvetli: Şubat 2010'da anket katılımcılarının yüzde 30,4'ü önümüzdeki 3 ayda işlerinde iyileşme beklerken, işlerinde kötüleşme bekleyenlerin oranı yüzde 34,9 düzeyinde. Bu, Şubat 2009'a göre 23,1 puanlık artış anlamına geliyor.

Şekil-3. TEPE – Önümüzdeki 3 ay ilişkin beklenti (%arttı- %azaldı)



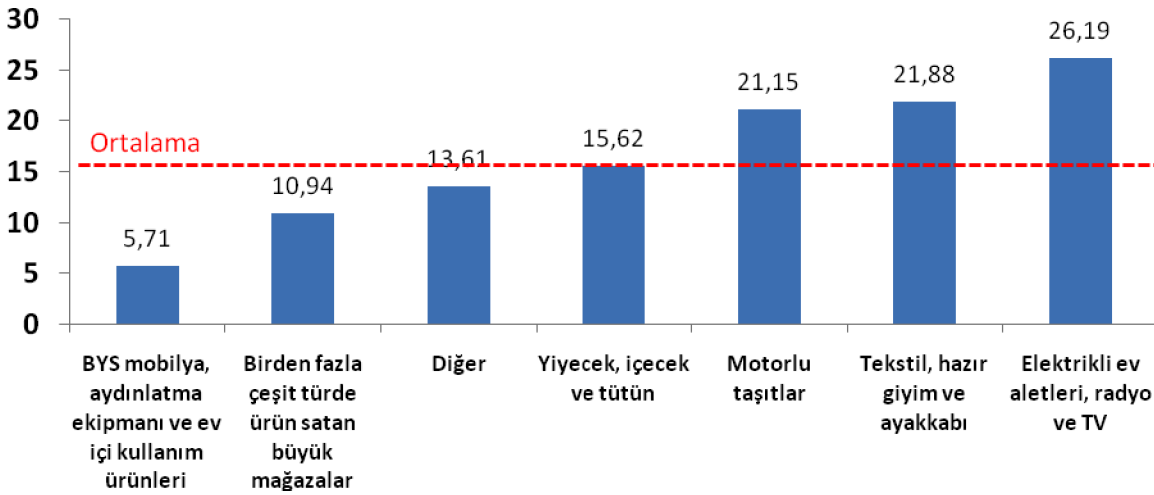
D. Şubat 2010'da TEPE, AB ortalamasına yakınsadı: Son birkaç aydır TEPE, AB ülkelerinin ortalama perakende güven göstergesinin oldukça gerisinde kalmıştı. Ancak, Şubat 2010'da yaşanan toparlanmayla TEPE, AB ortalamasına yaklaştı.

Şekil-4. TEPE ile AB-27 Perakende Endeksinin karşılaştırılması (Şubat-2009, Şubat-2010)



E. Şubat-2010'da Şubat 2009'a göre TEPE'deki artış Elektrikli ev aletleri, Hazır giyim ve Motorlu taşıtlar sektörlerinde ortalamanın üzerinde gerçekleşirken, Mobilya-aydınlatma ve Büyük mağazalarda toparlanma ortalamanın altında kaldı

Şekil-5. TEPE'nin Şubat-2009'da bir önceki yılın aynı dönemine göre değişimi (puan)



F. TEPE soruları detaylı olarak incelendiğinde mevsimsel faktörlerin de etkisiyle hem mevcut dönemde, hem de geleceğe ilişkin beklentilerde ciddi bir iyileşme olduğu gözlenmektedir. Ancak bu iyileşmenin istihdama ilişkin beklentilere yansımamış olması önemli bir sorundur. Ocak ayındaki fiyat artışlarının ardından Şubat 2010'da fiyatların önceki seyrine dönmesi Şubat'a ilişkin enflasyon beklentilerini azaltmaktadır.

Tablo 3. TEPE soru bazında detaylı sonuçlar (%)

Sorular <sup>1</sup>	Endeks 02/2009	Endeks 01/2010	Endeks 02/2010	Bir önceki aya göre değişim 02/2010	Bir önceki yılın aynı ayına göre değişim 02/2010
Geçtiğimiz üç ayda işlerinizin gelişimi ne yönde oldu?	-74,2	-58,4	<b>-55,7</b>	2,8	18,6
Mevcut stok düzeyiniz hakkında ne düşünüyorsunuz? <sup>2</sup>	23,9	24,7	<b>28,9</b>	4,1	4,9
Tedarikçilerden siparişlerinizin önümüzdeki üç ayda ne yönde değişeceğini düşünüyorsunuz?	-32,4	-20,7	<b>-21,8</b>	-1,0	10,6
Satışlarınızın önümüzdeki üç ayda ne yönde değişeceğini düşünüyorsunuz?	-27,6	-18,7	<b>-4,5</b>	14,2	23,1
İstihdam ettiğiniz personel sayısının önümüzdeki üç ayda ne yönde değişeceğini düşünüyorsunuz?	-17,5	-9,8	<b>-13,9</b>	-4,1	3,6
Satış fiyatlarınızın önümüzdeki üç ayda ne yönde değişeceğini düşünüyorsunuz?	-6,3	12,1	<b>-5,0</b>	-17,1	1,2
İşleriniz geçen yılın aynı dönemine göre bu yıl nasıl gelişti?	-73,2	-47,7	<b>-53,1</b>	-5,4	20,1
Mağaza sayınızın gelecek yıl nasıl değişmesini bekliyorsunuz?	-4,4	0,1	<b>2,5</b>	2,4	6,9