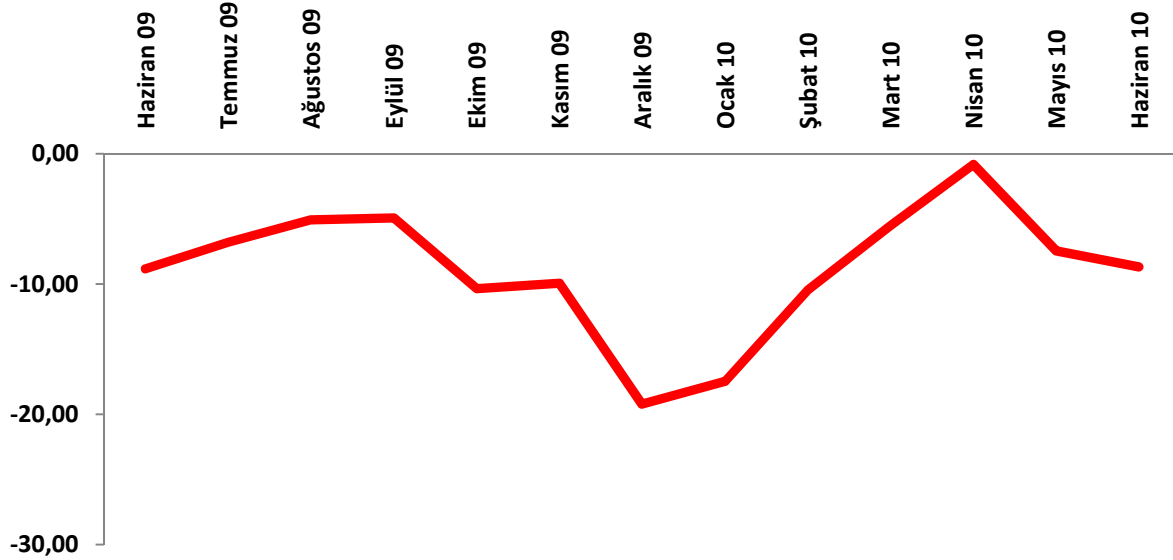


TEPE HAZİRAN 2010 SONUÇLARI AÇIKLANDI...

A. Yılbaşından beri gözlenen toparlanma eğilimi, son iki aydır yerini düşüşe bıraktı. TEPE'de Haziran 2010'da, bir önceki aya göre 1,2 puanlık bir düşüş yaşandı. TEPE, Haziran 2010'da Haziran 2009'a benzer bir seviyede bulunuyor. Düşüşte beklentilerdeki bozulma önemli bir rol oynuyor.

Şekil-1. TEPE (Haziran 2009, Haziran 2010)

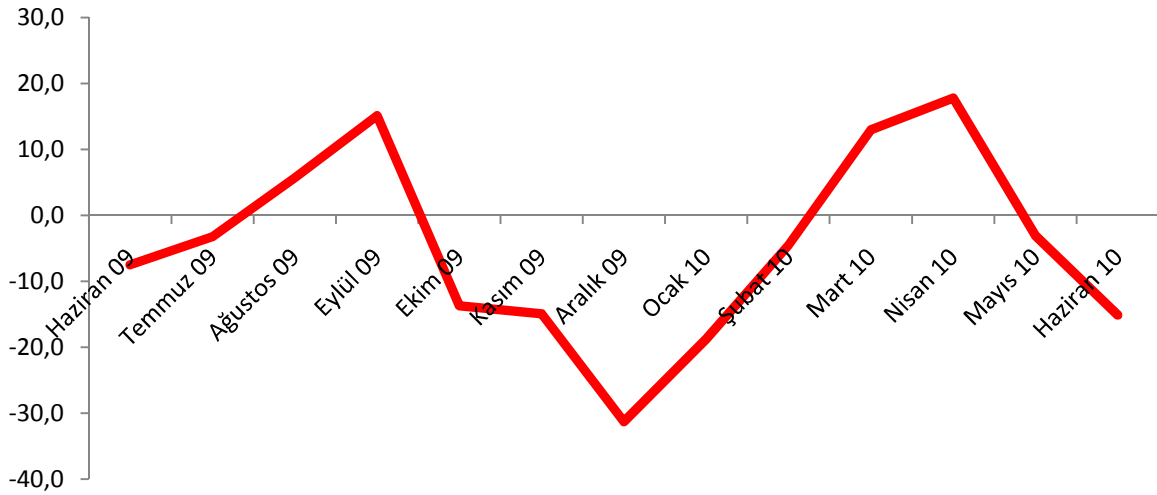


Tablo-1. TEPE

	Ocak	Şubat	Mart	Nisan	Mayıs	Haziran	Temmuz	Ağustos	Eylül	Ekim	Kasım	Aralık
2008					-19,6	-23,8	-20,6	-7,8	-9,4	-20,7	-27,2	-30,8
2009	-29,5	-26,0	-17,1	-9,8	-10,1	-8,8	-6,8	-5,1	-4,9	-10,3	-9,9	-19,2
2010	-17,5	-10,4	-5,5	-0,8	-7,4	-8,7						

B. Beklentilerdeki hızlı düşüş oldukça dikkat çekici. Haziran 2010'da anket katılımcılarının yüzde 28,8'i önümüzdeki 3 ayda işlerinde iyileşme beklerken, işlerinde kötüleşme bekleyenlerin oranı yüzde 43,9 düzeyinde. Bu Mayıs 2010'a göre 12 puanlık gerileme anlamına geliyor. 2009'un aynı ayına göre ise 7,6 puanlık bir düşüş gözleniyor.

Şekil-2. TEPE – Önümüzdeki 3 aya ilişkin beklenti (%arttı- %azaldı)

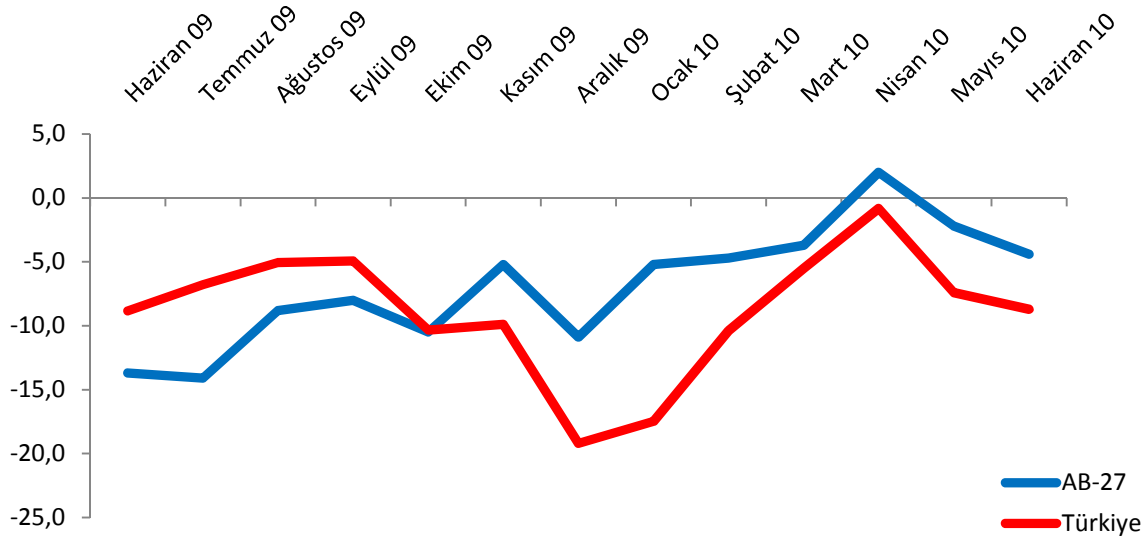


Tablo-2. TEPE – Önümüzdeki 3 aya ilişkin beklenti (%arttı- %azaldı)

%	Ocak	Şubat	Mart	Nisan	Mayıs	Haziran	Temmuz	Ağustos	Eylül	Ekim	Kasım	Aralık
2008					-26,3	-39,0	-21,6	4,9	0,9	-31,5	-44,0	-53,2
2009	-40,1	-27,6	-24,0	-1,3	-11,9	-7,5	-3,2	5,7	15,1	-13,7	-14,9	-31,3
2010	-18,7	-4,5	13,0	17,8	-3,1	-15,1						

C. AB ülkelerinde de son iki aydır TEPE'ye benzer bir düşüş gözleniyor. Ancak, hala AB-27 ortalaması TEPE'nin 4,3 puan üzerinde seyrediyor. AB ülkeleri içinde ise son dönemde sıkıntılar yaşayan Euro bölgesi ülkeleri ortalamasının AB-27 ortalamasının 1,6 puan altında olduğu gözleniyor.

Şekil-3. TEPE ile AB-27 Perakende Endeksinin karşılaştırılması (Haziran-2009, Haziran-2010)



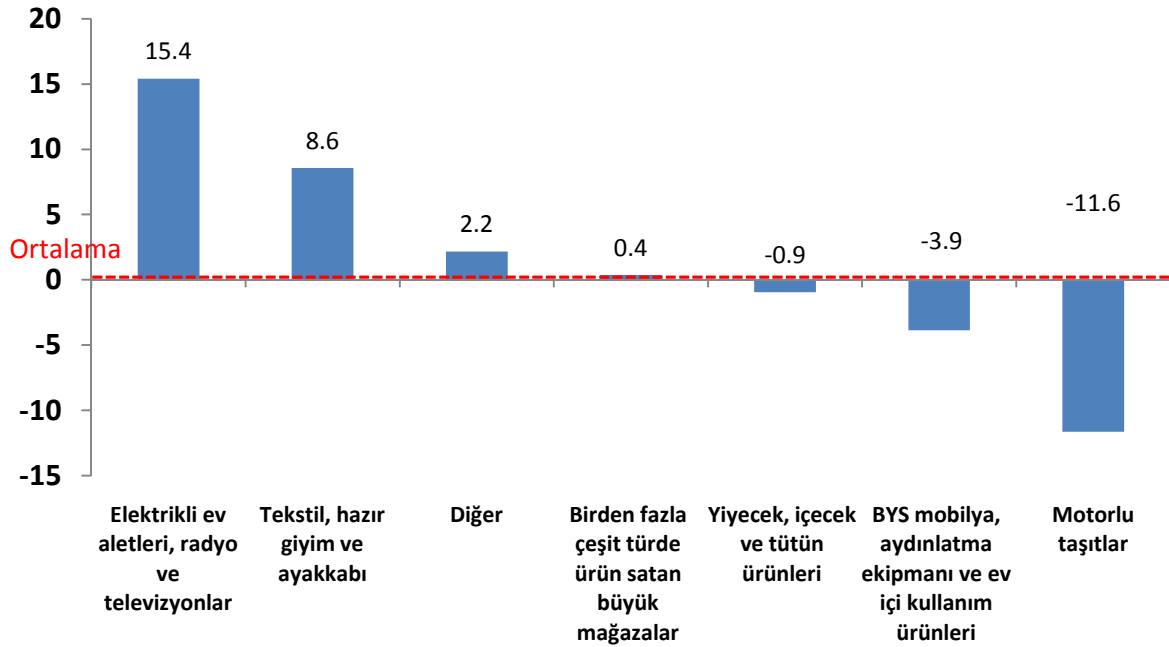
Tablo-3. AB-27

%	Ocak	Şubat	Mart	Nisan	Mayıs	Haziran	Temmuz	Ağustos	Eylül	Ekim	Kasım	Aralık
2008					-1,7	-4,8	-13,9	-13,2	-12,4	-16,3	-18,8	-29,0
2009	-25,9	-22,1	-18,8	-17,1	-11,9	-13,7	-14,1	-8,8	-8,0	-10,5	-5,2	-10,9
2010	-5,2	-4,7	-3,7	2,0	-2,2	-4,4						

* AB-27'de Mayıs 2010'dan bu yana NACE Rev 2.2 kullanılmaktadır.

D. TEPE çalışması kapsamındaki alt-sektörler itibariyle bakıldığında ise, Haziran 2010'da elektrikli ev aletleri, tekstil-hazır giyimin daha iyi bir performans sergiledikleri görülüyor. Mobilya ve motorlu taşıtlar sektörlerinde ise geçtiğimiz yılın aynı dönemine göre sırasıyla 3,9 ve 11,6 puanlık bir düşüş dikkat çekiyor.

Şekil-4. TEPE'nin Haziran 2009'da bir önceki yılın aynı dönemine göre değişimi (puan)



E. TEPE soruları detaylı olarak incelendiğinde Haziran 2010'da önümüzdeki döneme ilişkin beklentilerdeki düşüş dikkat çekiyor. İstihdam beklentilerinde ise Mayıs 2010'a göre bir toparlanma gözleniyor. Fiyat artışlarına ilişkin beklentilerde ise enflasyonist bir tehdit gözlenmiyor.

Tablo-4. TEPE soru bazında detaylı sonuçlar (%)

Sorular	Endeks 06/2009	Endeks 05/2010	Endeks 06/2010	Bir önceki aya göre değişim 06/2010	Bir önceki yılın aynı ayına göre değişim 06/2010
Geçtiğimiz üç ayda işlerinizin gelişimi ne yönde oldu?	-31,0	-36,6	-28,5	8,1	2,5
Mevcut stok düzeyiniz hakkında ne düşünüyorsunuz? ¹	11,9	17,4	17,6	0,2	5,6
Tedarikçilerden siparişlerinizin önümüzdeki üç ayda ne yönde değişeceğini düşünüyorsunuz?	-20,6	-9,7	-17,0	-7,4	3,6
Satışlarınızın önümüzdeki üç ayda ne yönde değişeceğini düşünüyorsunuz?	-7,5	-3,1	-15,1	-12,0	-7,6
İstihdam ettiğiniz personel sayısının önümüzdeki üç ayda ne yönde değişeceğini düşünüyorsunuz?	-5,3	-4,0	1,3	5,2	6,5
Satış fiyatlarınızın önümüzdeki üç ayda ne yönde değişeceğini düşünüyorsunuz?	5,7	-4,3	-5,1	-0,7	-10,8
İşleriniz geçen yılın aynı dönemine göre bu yıl nasıl gelişti?	-35,3	-33,8	-30,8	3,0	4,5
Mağaza sayınızın gelecek yıl nasıl değişmesini bekliyorsunuz?	9,4	8,9	11,9	3,0	2,5

¹ Stok düzeyinde pozitif değer stok düzeyinin normalin altında olduğunu ifade etmektedir. Tablo-4'teki (-) değerler negatif beklentilerin pozitif beklentilerden fazla olduğunu ifade etmektedir.