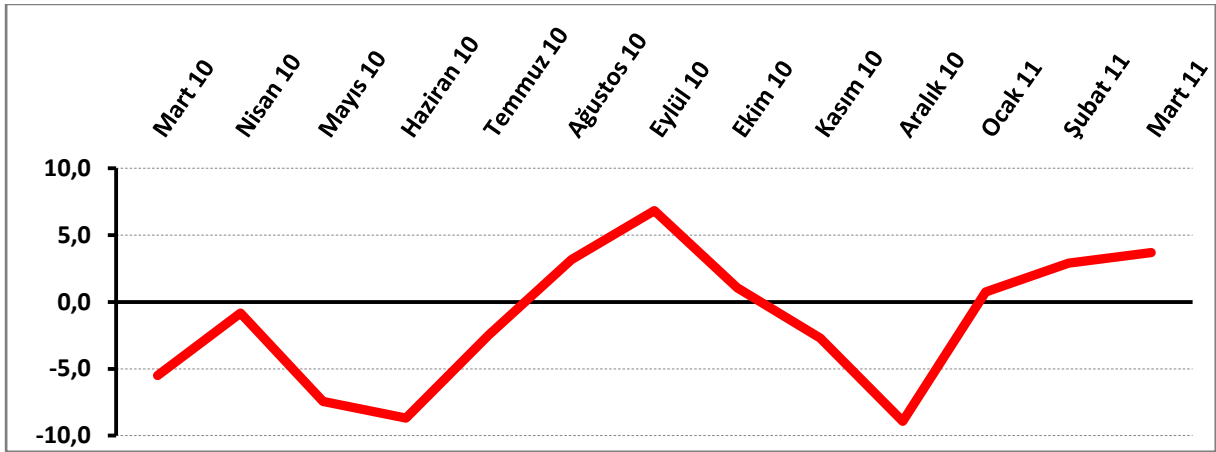


TEPE'DE TOPARLANMA HIZININ DÜŞMESİNE RAĞMEN POZİTİF EĞİLİM DEVAM EDİYOR

A. Yeni yılla birlikte yükselmeye başlayan TEPE hızını biraz düşürse de Mart 2011'de 3,7 değerini aldı. TEPE bir önceki aya göre 0,8 puan, bir önceki yılın aynı dönemine göre ise 9,2 puan arttı.

Şekil-1. TEPE (Mart 2010 – Mart 2011)

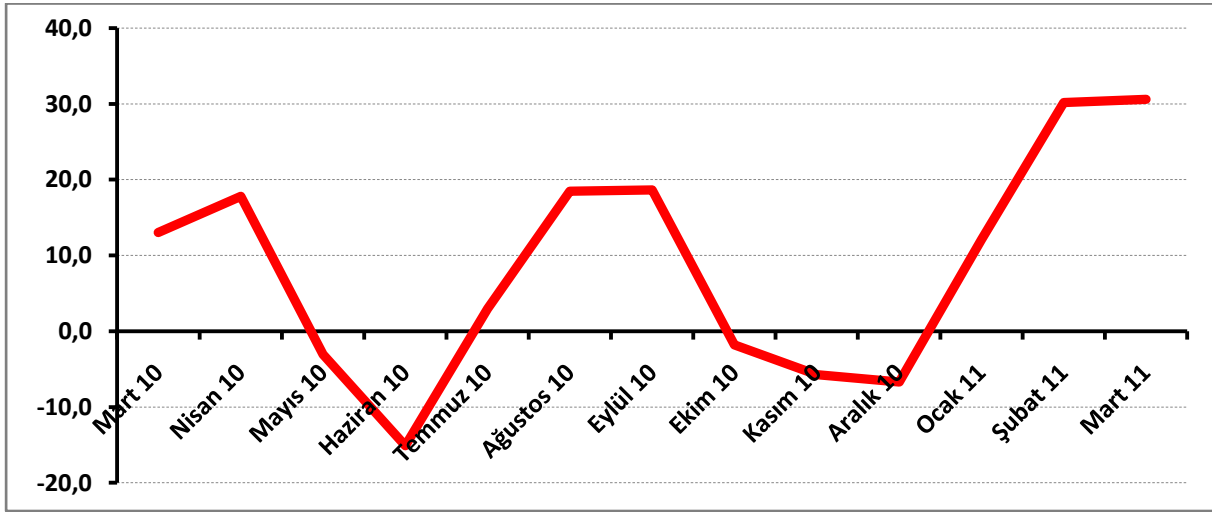


Tablo-1. TEPE

%	Ocak	Şubat	Mart	Nisan	Mayıs	Haziran	Temmuz	Ağustos	Eylül	Ekim	Kasım	Aralık
2008	---	---	---	---	-19,6	-23,8	-20,6	-7,8	-9,4	-20,7	-27,2	-30,8
2009	-29,5	-26,0	-17,1	-9,8	-10,1	-8,8	-6,8	-5,1	-4,9	-10,3	-9,9	-19,2
2010	-17,5	-10,4	-5,5	-0,8	-7,4	-8,7	-2,5	3,2	6,8	1,1	-2,7	-8,9
2011	0,8	2,9	3,7									

B. Mart 2011'de önümüzdeki 3 aya ilişkin beklentiler geçen aya yakın bir değer aldı. TEPE anketi katılımcılarının yüzde 52,8'i önümüzdeki 3 ayda işlerinde iyileşme beklerken, işlerinde kötüleşme bekleyenlerin oranı yüzde 22,2 düzeyinde. Mart 2010'a göre ise 17,6 puanlık bir artış görülürken, Şubat 2011'e göre 0,4 puanlık bir artış oldu.

Şekil-2. TEPE – Önümüzdeki 3 aya ilişkin beklenti (%arttı – %azaldı)

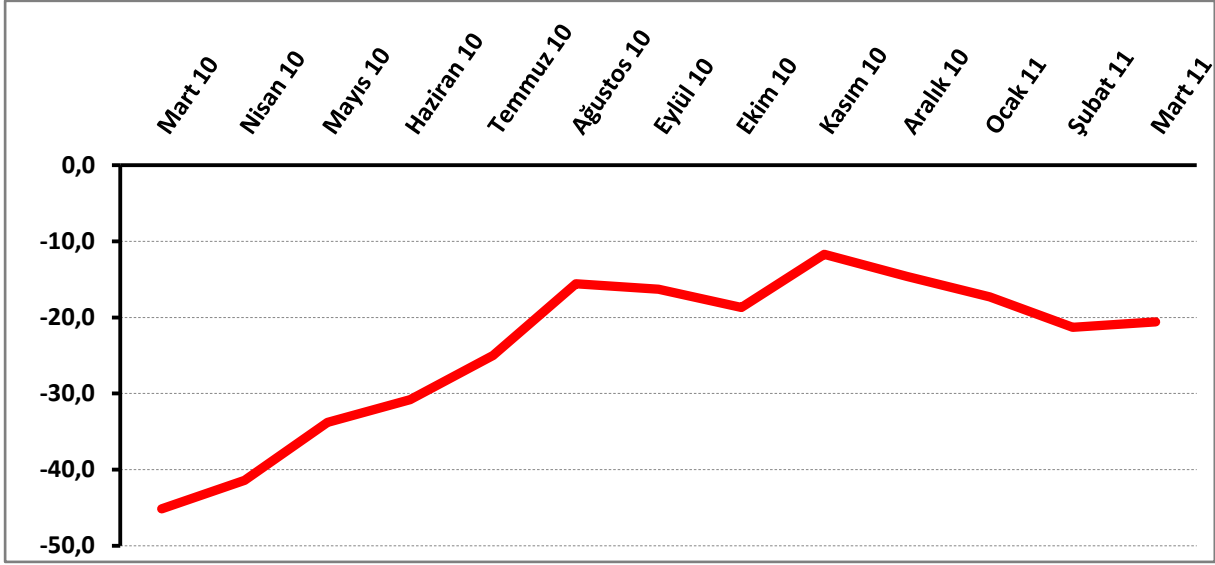


Tablo-2. TEPE – Önümüzdeki 3 aya ilişkin beklenti (%arttı – %azaldı)

%	Ocak	Şubat	Mart	Nisan	Mayıs	Haziran	Temmuz	Ağustos	Eylül	Ekim	Kasım	Aralık
2008	---	---	---	---	-26,3	-39,0	-21,6	4,9	0,9	-31,5	-44,0	-53,2
2009	-40,1	-27,6	-24,0	-1,3	-11,9	-7,5	-3,2	5,7	15,1	-13,7	-14,9	-31,3
2010	-18,7	-4,5	13,0	17,8	-3,1	-15,1	3,0	18,5	18,6	-1,8	-5,7	-6,7
2011	12,1	30,2	30,6									

C. Anket katılımcıları arasında işlerinin geçen yılın aynı dönemine göre arttığını belirtenlerle azaldığını belirtenler arasındaki fark, Mart 2010'a göre 24,6 puanlık, Şubat 2011'a göre de 0,7'lik bir artış gösterdi.

Şekil-3. TEPE – İşlerin geçen yılın aynı dönemine göre durumu (%arttı – %azaldı)

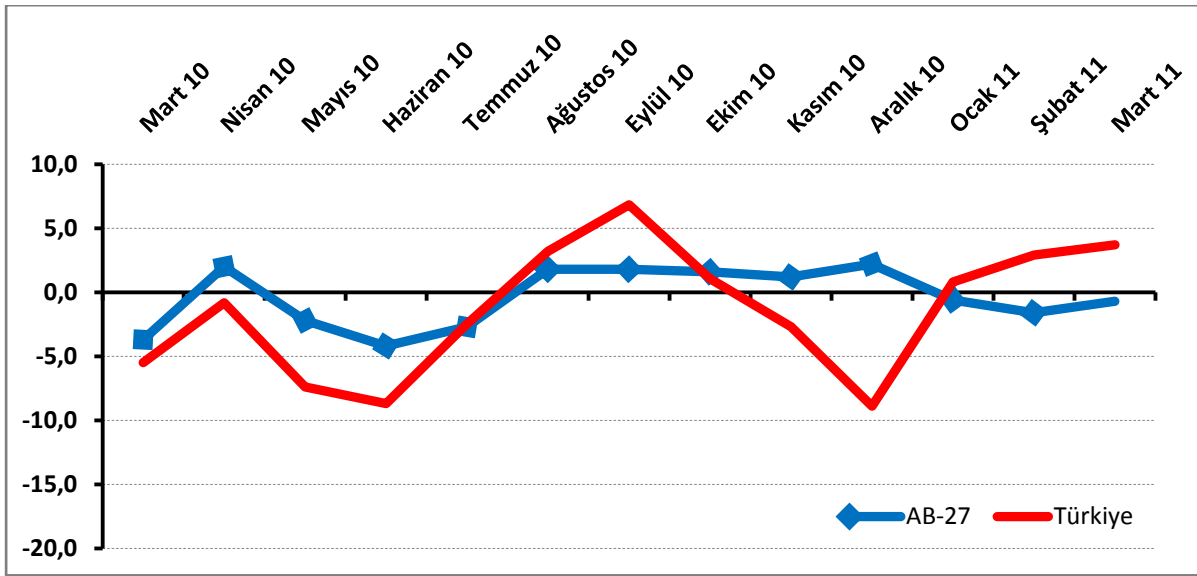


Tablo-3. TEPE – İşlerin geçen yılın aynı dönemine göre durumu (%arttı – %azaldı)

%	Ocak	Şubat	Mart	Nisan	Mayıs	Haziran	Temmuz	Ağustos	Eylül	Ekim	Kasım	Aralık
2008	---	---	---	---	-60,1	-60,7	-61,5	-47,6	-55,5	-57,1	-62,7	-68,1
2009	-73,4	-73,2	-64,6	-66,4	-56,8	-35,3	-39,6	-42,5	-60,1	-52,1	-43,6	-48,9
2010	-47,7	-53,1	-45,2	-41,4	-33,9	-30,8	-25,0	-15,6	-16,3	-18,7	-11,7	-14,6
2011	-17,3	-21,3	-20,6									

D. AB-27 Perakende Endeksi, Mart 2011'de -0,7 değerini aldı. AB-27'de geçen aya göre 0,9 puanlık, geçtiğimiz yılın aynı dönemine göre 3 puanlık bir artış yaşanmış oldu. 2011'in ilk iki ayında TEPE'nin altında bir değer alan AB-27 Perakende Endeksi, Mart 2011'de de TEPE'nin altında kaldı.

Şekil-4. TEPE ile AB-27 Perakende Endeksinin karşılaştırılması (Mart 2010 – Mart 2011)

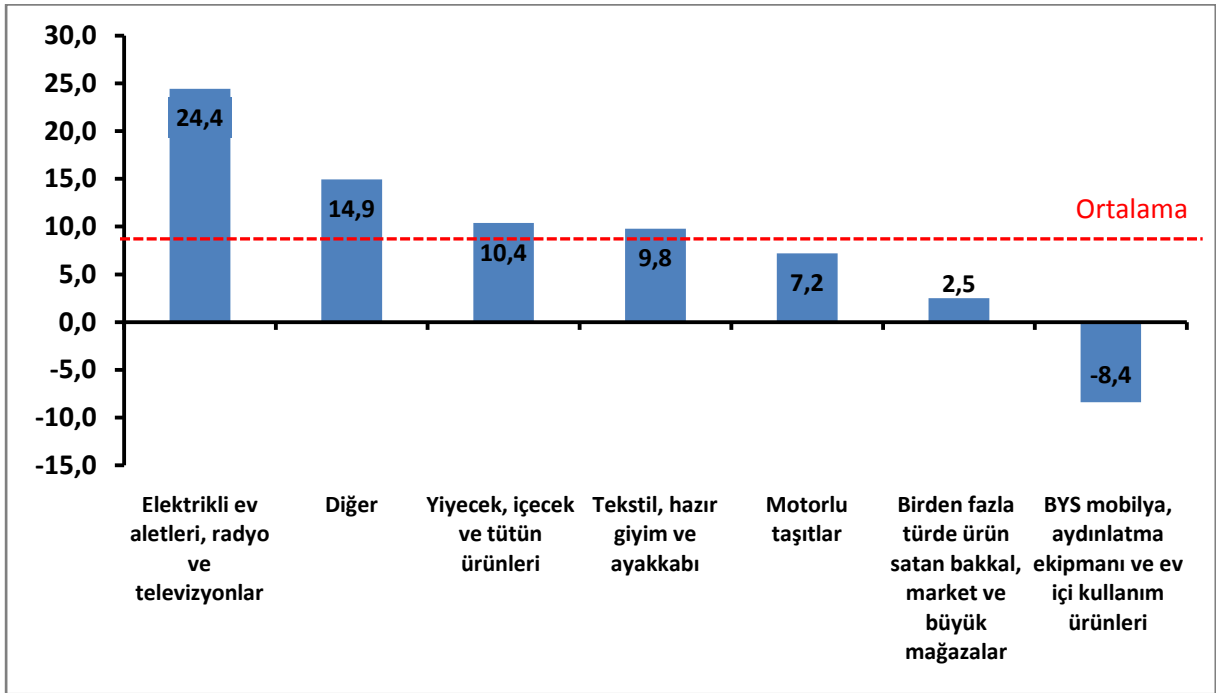


Tablo-4. AB-27

%	Ocak	Şubat	Mart	Nisan	Mayıs	Haziran	Temmuz	Ağustos	Eylül	Ekim	Kasım	Aralık
2008	---	---	---	---	-1,7	-4,8	-13,9	-13,2	-12,4	-16,3	-18,8	-29,0
2009	-25,9	-22,1	-18,8	-17,1	-11,9	-13,7	-14,1	-8,8	-8,0	-10,5	-5,2	-10,9
2010	-5,2	-4,7	-3,7	2,0	-2,2	-4,2	-2,7	1,8	1,8	1,6	1,2	2,2
2011	-0,6	-1,6	-0,7									

E. Alt-sektörler itibariyle bakıldığında ise geçen yılın aynı dönemine göre, Mart 2011'de elektrikli ev aletleri, radyo ve televizyonlar sektörünün en iyi performansı sergilediği görülmektedir. Yiyecek, içecek, tütün ürünleri ve tekstil, hazır giyim ve ayakkabı sektörleri ile diğer sektörünün ortalamasının üzerinde bir performans sergiledikleri görülüyor. Motorlu taşıtlar ve birden fazla türde ürün satan bakkal, market ve büyük mağazalar sektörleri ise ortalamaya göre kötü bir performans sergilemişlerdir. BYS mobilya ve aydınlatma ekipmanları sektörü ise en kötü performansı göstererek geçen yıla göre düşüş yaşamıştır.

Şekil-5. TEPE'nin Mart 2011'de bir önceki yılın aynı dönemine göre değişimi (puan)



F. TEPE anketine soru bazında bakıldığında birçok göstergede bir önceki yılın aynı dönemine göre ciddi toparlanmalar olsa da bir önceki aya yakın değerler elde edilmiştir. Mart 2010'a göre işlerin geçen yıla ve geçtiğimiz 3 aya göre durumlardan ciddi toparlanmalar olmuştur. Bu toparlanmaları önümüzdeki 3 aya ilişkin satış, satış fiyatları ve tedarikçilerden sipariş beklentileri takip etmektedir. Mart 2010'a göre istihdam beklentilerinde artış olsa da Şubat 2011'e göre 0,2 puanlık bir düşüş olmuştur.

Tablo-5. TEPE soru bazında detaylı sonuçlar (%)

Sorular	Endeks 03/2010	Endeks 02/2011	Endeks 03/2011	Bir önceki aya göre değişim 03/2011	Bir önceki yılın aynı ayına göre değişim 03/2011
Geçtiğimiz üç ayda işlerinizin gelişimi ne yönde oldu?	-54,0	-36,9	-33,3	3,6	20,7
Mevcut stok düzeyiniz hakkında ne düşünüyorsunuz? ¹	24,5	15,5	13,7	-1,8	-10,8
Tedarikçilerden siparişlerinizin önümüzdeki üç ayda ne yönde değişeceğini düşünüyorsunuz?	-3,4	17,6	14,7	-2,9	18,1
Satışlarınızın önümüzdeki üç ayda ne yönde değişeceğini düşünüyorsunuz?	13,0	30,2	30,6	0,4	17,6
İstihdam ettiğiniz personel sayısının önümüzdeki üç ayda ne yönde değişeceğini düşünüyorsunuz?	1,5	12,7	12,5	-0,2	11,0
Satış fiyatlarınızın önümüzdeki üç ayda ne yönde değişeceğini düşünüyorsunuz?	-1,6	15,5	15,8	0,3	17,4
İşleriniz geçen yılın aynı dönemine göre bu yıl nasıl gelişti?	-45,2	-21,3	-20,6	0,7	24,6
Mağaza sayınızın gelecek yıl nasıl değişmesini bekliyorsunuz?	3,4	6,5	10,0	3,5	6,6

¹ Stok düzeyinde pozitif değer stok düzeyinin normalin altında olduğunu ifade etmektedir. Tablo-5'teki (-) değerler negatif beklentilerin pozitif beklentilerden fazla olduğunu ifade etmektedir.