

TEPE VERİ SETİ ÜÇÜNCÜ YILINI TAMAMLADI:

Mevsimsel etkilerden arındırılmış TEPE verileriyle Perakendenin nabzı daha yakından takip edilebilecek

TEPE verilerinin derlenmesine bundan otuz altı ay öce bir Avrupa Birliği (AB) projesi kapsamında başlanmıştır. AB-27 ülkelerinin tümünde yürütülmekte olan Avrupa Birliği (AB) İş Dünyası ve Tüketici Anketleri Ortak Uyumlaştırılmış Programı Türkiye'nin de aralarında bulunduğu aday ülkeleri de kapsayacak şekilde genişletilmiştir. Programın, Türkiye'deki perakende sektöründeki gelişmeleri izlemeyi amaçlayan aşaması, TEPAV ve Avrupa Komisyonu Ekonomik ve Finansal İşler Direktörlüğü (AKEFİD) işbirliğiyle gerçekleştirilmektedir.

Mayıs 2008'den bu yana her ay 32 ilde faaliyet gösteren 500 perakendeci ile yüz yüze görüşmeler yapılarak perakendenin nabzı tutulmaktadır. Aralık 2009'dan bu yana sonuçları kamuoyu ile paylaşılan TEPE, Nisan 2011 itibari ile 36 aylık bir seriye ulaşılmıştır. Sektörel ve bölgesel kapsayıcılığı açısından TEPE perakendenin nabzını tutmakta önemli bir işlev görmektedir

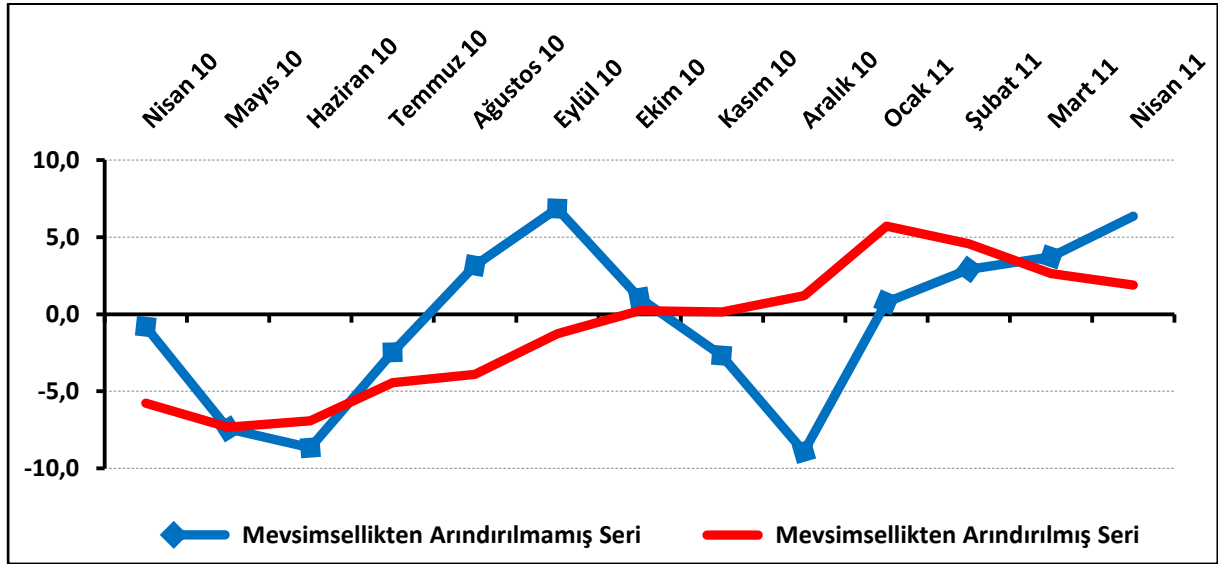
TEPE'de yer alan sektörler, anketin uygulandığı diğer AB üyesi ya da aday ülkelerde kapsama alınan sektörlerle aynıdır. TEPE'nin en güçlü taraflarından bir tanesi ülkeler arasında karşılaştırmayı mümkün kılmasıdır. AB bölgesini etkisi altına alan ekonomik bir şokun farklı ülkelerdeki yansımalarını takip edebilmek amacıyla örnekleme yer alan sektörlerin ülkeden ülkeye farklılık göstermemesinde büyük önem bulunmaktadır.

Nisan 2011'den itibaren TEPE sonuçları Tramo-Seats yöntemi ile mevsimsellikten arındırılmış seriler olarak kamuoyu ile paylaşılacaktır. Mevsimsellikten arındırılan seriler ile TEPE'deki eğilimler daha sağlıklı analiz edilebilmektedir.

BEKLENTİLERDEKİ DÜŞÜŞ TEPE'Yİ YILBAŞINDAN BERİ AŞAĞI ÇEKİYOR

A. Şubat 2011'den bu yana düşen TEPE, Nisan 2011'de de düşmeye devam ederek 1,9 değerini aldı. TEPE bir önceki aya göre 0,7 puan düşerken, bir önceki yılın aynı dönemine göre ise 7,7 puan arttı.

Şekil-1. TEPE (Nisan 2010 – Nisan 2011)

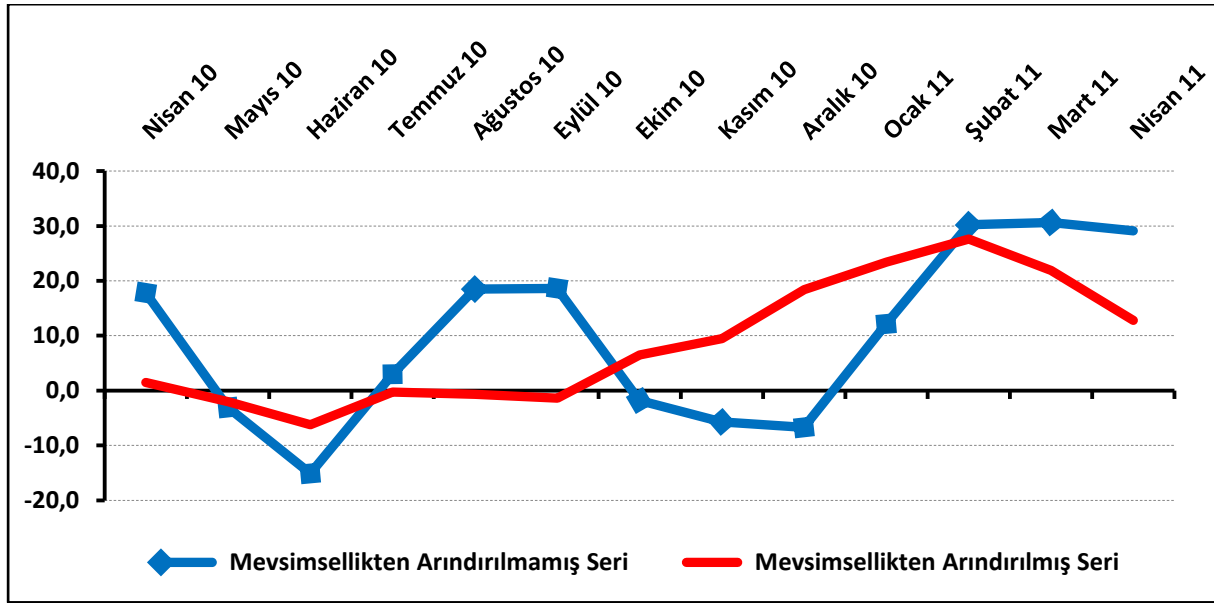


Tablo-1. TEPE (Mevsimsellikten arındırılmış seri)

%	Ocak	Şubat	Mart	Nisan	Mayıs	Haziran	Temmuz	Ağustos	Eylül	Ekim	Kasım	Aralık
2008	---	---	---	---	-21,8	-23,3	-22,9	-17,8	-18,7	-20,6	-22,6	-19,7
2009	-20,7	-20,8	-17,5	-15,4	-11,8	-8,8	-9,7	-13,4	-13,2	-10,7	-6,7	-8,7
2010	-10,2	-7,0	-6,4	-5,8	-7,3	-6,9	-4,4	-3,9	-1,3	0,2	0,1	1,2
2011	5,7	4,6	2,6	1,9								

B. Önümüzdeki 3 aya ilişkin beklentilerin denge değeri Nisan 2011'de 12,8 oldu. Nisan 2011'de TEPE anketi katılımcılarının yüzde 53,3'ü önümüzdeki 3 ayda işlerinde iyileşme beklerken, işlerinde kötüleşme bekleyenlerin oranı yüzde 24,2 düzeyinde. Nisan 2010'a göre ise 11,3 puanlık bir artış görülürken, Mart 2011'e göre ise 9,1 puanlık bir düşüş oldu.

Şekil-2. TEPE – Önümüzdeki 3 aya ilişkin beklenti (%arttı – %azaldı)

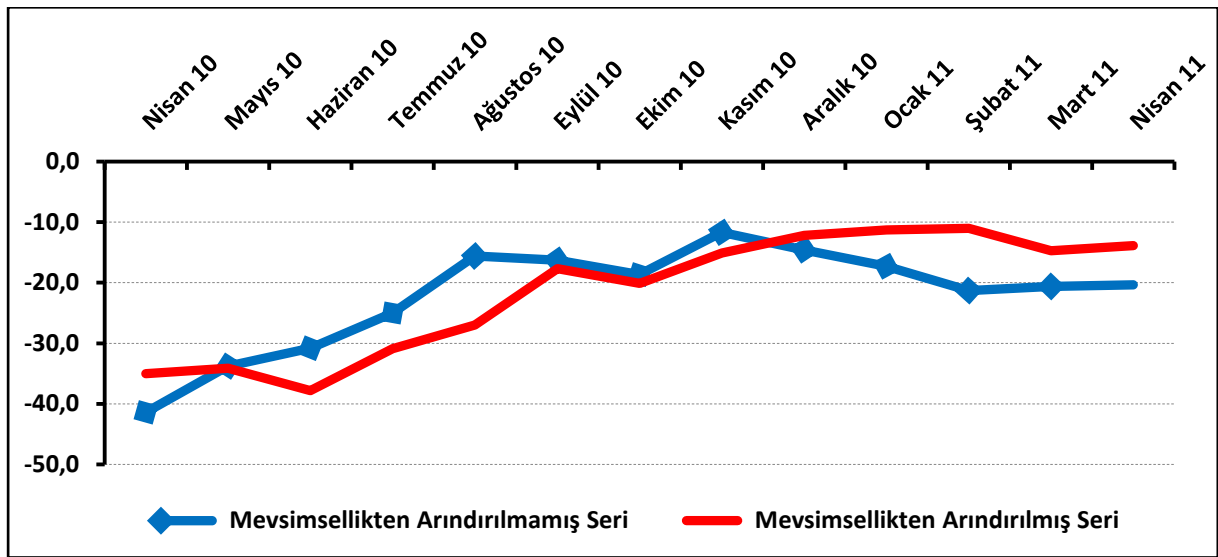


Tablo-2. TEPE – Önümüzdeki 3 aya ilişkin beklenti (%arttı–%azaldı) (Mevsimsellikten arındırılmış seri)

%	Ocak	Şubat	Mart	Nisan	Mayıs	Haziran	Temmuz	Ağustos	Eylül	Ekim	Kasım	Aralık
2008	---	---	---	---	-25,2	-30,1	-24,9	-14,3	-19,1	-23,2	-28,8	-28,1
2009	-28,7	-30,1	-32,7	-17,6	-10,8	1,4	-6,5	-13,5	-4,9	-5,4	0,3	-6,2
2010	-7,4	-7,1	4,3	1,5	-2,0	-6,2	-0,3	-0,7	-1,4	6,5	9,5	18,4
2011	23,4	27,6	21,9	12,8								

C. Anket katılımcıları arasında işlerinin geçen yılın aynı dönemine göre arttığını belirtenlerle azaldığını belirtenler arasındaki fark, Nisan 2010'a göre 21,1 puanlık, Mart 2011'a göre de 0,8 puanlık bir artış gösterdi.

Şekil-3. TEPE – İşlerin geçen yılın aynı dönemine göre durumu (%arttı – %azaldı)

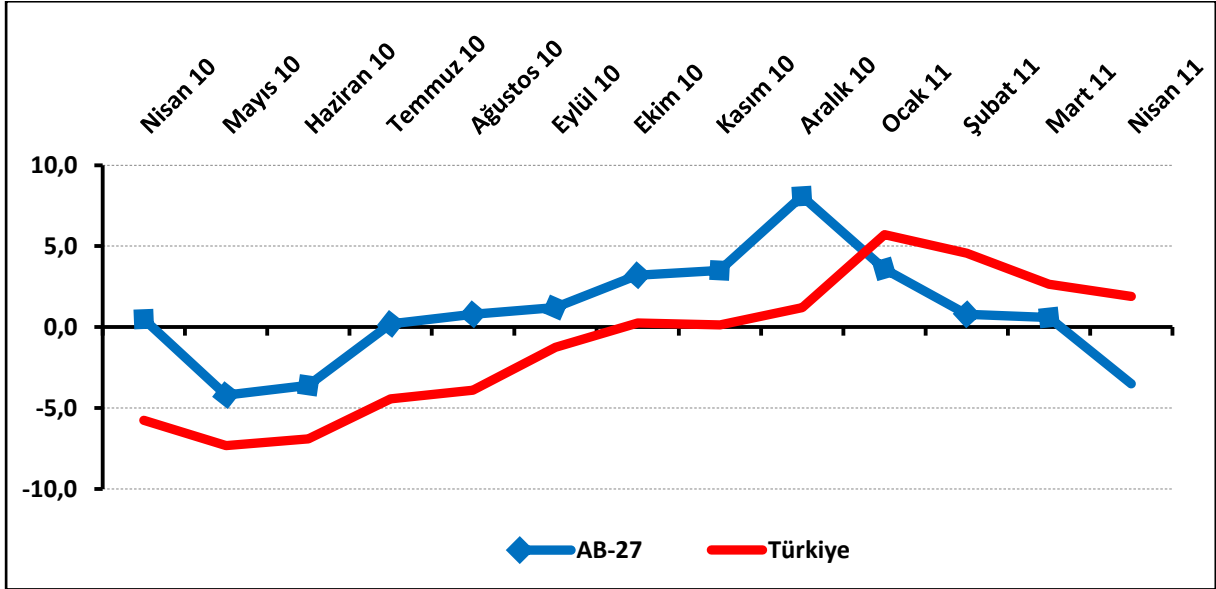


Tablo-3. TEPE – İşlerin geçen yılın aynı dönemine göre durumu (%arttı – %azaldı)
(Mevsimsellikten arındırılmış seri)

%	Ocak	Şubat	Mart	Nisan	Mayıs	Haziran	Temmuz	Ağustos	Eylül	Ekim	Kasım	Aralık
2008	---	---	---	---	-60,4	-67,7	-67,4	-59,0	-56,9	-58,5	-66,1	-65,7
2009	-67,4	-62,9	-58,7	-60,0	-57,1	-42,3	-45,5	-53,9	-61,5	-53,5	-47,0	-46,5
2010	-41,8	-42,8	-39,3	-35,0	-34,1	-37,8	-30,9	-27,0	-17,7	-20,1	-15,1	-12,2
2011	-11,3	-11,0	-14,7	-13,9								

D. AB-27 Perakende Endeksi, Nisan 2011'de -3,5 değerini aldı. AB-27'de geçen aya göre 4,1 puanlık, geçtiğimiz yılın aynı dönemine göre 4 puanlık bir düşüş yaşanmış oldu. 2011'in ilk üç ayında TEPE'nin altında bir değer alan AB-27 Perakende Endeksi, Nisan 2011'de de TEPE'nin altında negatif bir değer oldu.

Şekil-4. TEPE ile AB-27 Perakende Endeksinin karşılaştırılması (Nisan 2010 – Nisan 2011)

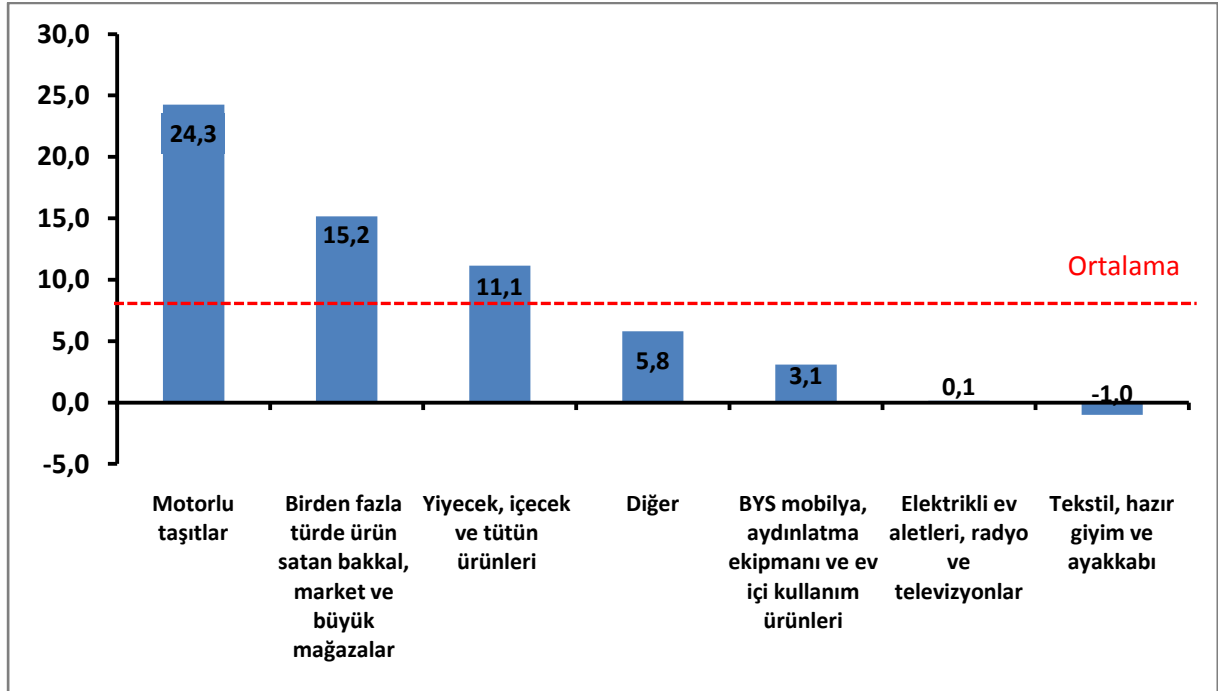


Tablo-4. AB-27 (Mevsimsellikten arındırılmış seri)

%	Ocak	Şubat	Mart	Nisan	Mayıs	Haziran	Temmuz	Ağustos	Eylül	Ekim	Kasım	Aralık
2008	-0,9	-0,1	0,9	-6,1	-4,5	-7,2	-13,4	-14,0	-15,2	-20,0	-20,7	-27,4
2009	-27,3	-25,7	-23,4	-23,5	-16,1	-15,4	-13,4	-10,9	-7,9	-8,7	-4,5	-3,5
2010	-3,7	-3,8	-5,2	0,5	-4,2	-3,6	0,2	0,8	1,2	3,2	3,5	8,1
2011	3,6	0,8	0,6	-3,5								

E. Alt-sektörler itibariyle bakıldığında ise geçen yılın aynı dönemine göre, Nisan 2011’de motorlu taşıtlar sektörünün en iyi performansı sergilediği görülmektedir. Birden fazla türde ürün satan bakkal, market ve büyük mağazalar sektörü ile yiyecek, içecek, tütün ürünleri sektörünün ortalamanın üzerinde bir performans sergilediği görülüyor. BYS mobilya ve aydınlatma ekipmanları sektörü, elektrikli ev aletleri, radyo ve televizyonlar sektörü ile diğer sektörü ise ortalamaya göre kötü bir performans sergilemişlerdir. Tekstil, hazır giyim ve ayakkabı sektörü ise kötü bir performans göstererek geçen yıla göre düşüş yaşamıştır.

Şekil-5. TEPE’nin Nisan 2011’de bir önceki yılın aynı dönemine göre değişimi (puan)
(Mevsimsellikten arındırılmış)



F. TEPE anketine soru bazında bakıldığında Nisan 2010'a göre, işlerin geçen yıla ve geçtiğimiz 3 aya göre durumlarında ve tedarikçilerden önümüzdeki 3 aya ilişkin sipariş beklentilerinde ciddi toparlanmalar olmak üzere diğer faktörlerde de toparlanmalar olduğu görülmektedir. Satışların önümüzdeki 3 aya ilişkin beklentilerinde ise Mart 2011'e göre düşüş olmuştur.

Tablo-5. TEPE soru bazında detaylı sonuçlar (%) (Mevsimsellikten arındırılmış)

Sorular	Endeks 04/2010	Endeks 03/2011	Endeks 04/2011	Bir önceki aya göre değişim 04/2011	Bir önceki yılın aynı ayına göre değişim 04/2011
Geçtiğimiz üç ayda işlerinizin gelişimi ne yönde oldu?	-36,6	-20,9	-19,5	1,4	17,1
Mevcut stok düzeyiniz hakkında ne düşünüyorsunuz? ¹	18,6	7,6	11,6	4,0	-7,0
Tedarikçilerden siparişlerinizin önümüzdeki üç ayda ne yönde değişeceğini düşünüyorsunuz?	-14,1	11,1	11,7	0,6	25,8
Satışlarınızın önümüzdeki üç ayda ne yönde değişeceğini düşünüyorsunuz?	1,5	21,9	12,8	-9,1	11,3
İstihdam ettiğiniz personel sayısının önümüzdeki üç ayda ne yönde değişeceğini düşünüyorsunuz?	-2,8	10,3	8,4	-1,9	11,2
Satış fiyatlarınızın önümüzdeki üç ayda ne yönde değişeceğini düşünüyorsunuz?	2,1	14,7	15,2	0,5	13,1
İşleriniz geçen yılın aynı dönemine göre bu yıl nasıl gelişti?	-35,0	-14,7	-13,9	0,8	21,1
Mağaza sayınızın gelecek yıl nasıl değişmesini bekliyorsunuz?	8,2	13,2	17,5	4,3	9,3

¹ Stok düzeyinde pozitif değer stok düzeyinin normalin altında olduğunu ifade etmektedir.

Tablo-5'teki (-) değerler negatif beklentilerin pozitif beklentilerden fazla olduğunu ifade etmektedir.