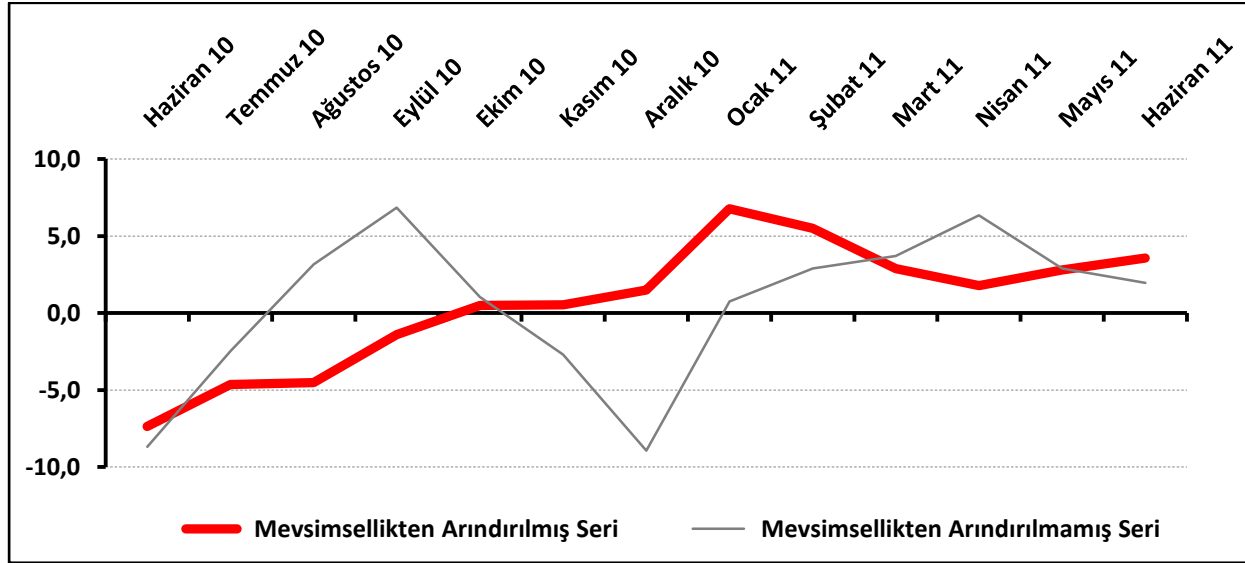


**TEPE'DE CANLILIK DEVAM EDİYOR AMA BEKLENTİLER SABİT**

İkinci çeyrekteki canlılık TEPE'yi pozitifte tuttu ancak üçüncü çeyreğe ilişkin beklentiler sabit seyrediyor.

**TEPE'de pozitif eğilim devam ediyor:**

Şubat 2011'den bu yana düşmekte iken Mayıs 2011'de yükselişe geçen TEPE, Haziran 2011'de de yükselmeye devam ederek 3,6 değerini aldı. TEPE bir önceki aya göre 0,8 puan, bir önceki yılın aynı dönemine göre ise 11 puan arttı.

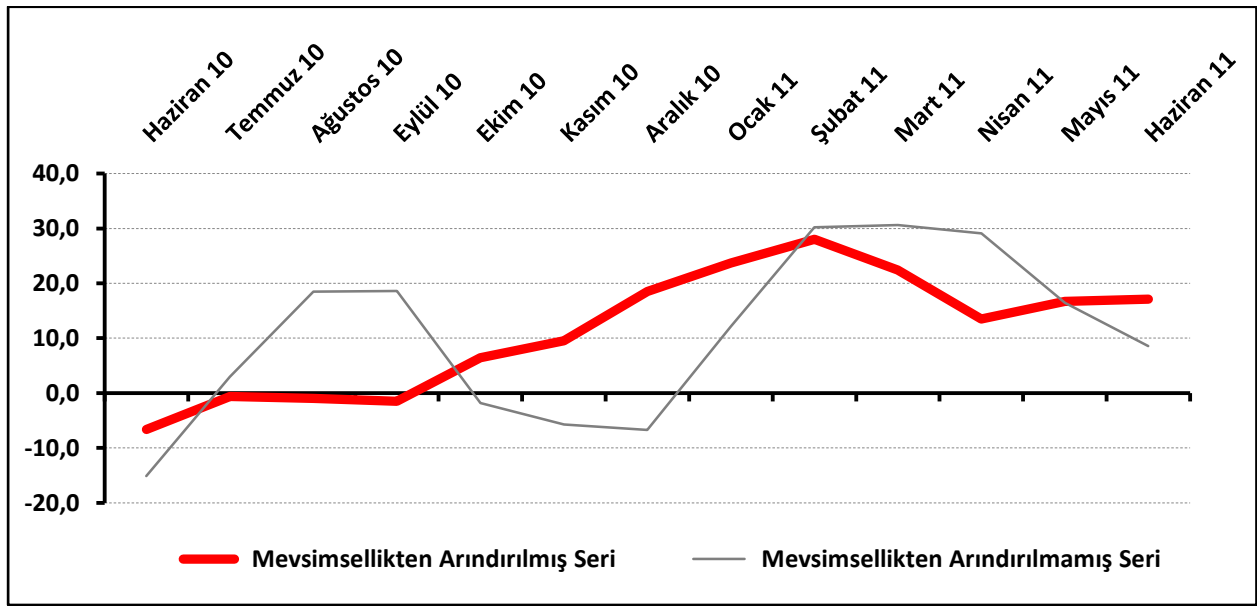
**Şekil-1.** TEPE (Haziran 2010 – Haziran 2011)**Tablo-1.** TEPE (Mevsimsellikten arındırılmış seri)

%	Ocak	Şubat	Mart	Nisan	Mayıs	Haziran	Temmuz	Ağustos	Eylül	Ekim	Kasım	Aralık
2008	---	---	---	---	-21,3	-23,1	-22,9	-17,0	-18,2	-20,8	-23,0	-19,9
2009	-21,5	-21,6	-17,7	-15,1	-11,5	-8,4	-9,4	-13,4	-13,3	-10,7	-6,5	-8,6
2010	-10,3	-7,0	-6,3	-5,7	-7,9	-7,4	-4,6	-4,5	-1,4	0,5	0,5	1,5
2011	6,8	5,5	2,9	1,8	2,8	3,6						

### Beklentiler sabit seyrediyor:

Önümüzdeki 3 aya ilişkin beklentilerin denge değeri Haziran 2011'de 17,1 oldu. Haziran 2011'de TEPE anketi katılımcılarının yüzde 40,3'ü önümüzdeki 3 ayda işlerinde iyileşme beklerken, işlerinde kötüleşme bekleyenlerin oranı yüzde 31,7 düzeyinde. Haziran 2010'a göre 23,8 puanlık, Mayıs 2011'e göre ise 0,4 puanlık bir artış oldu.

Şekil-2. TEPE – Önümüzdeki 3 aya ilişkin beklenti (%arttı – %azaldı)



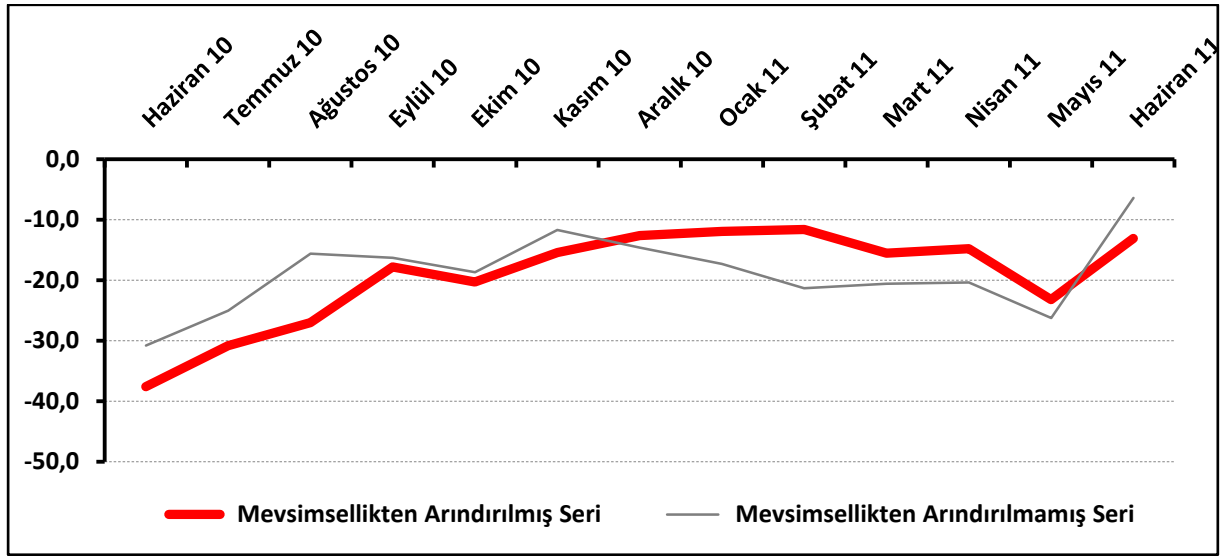
Tablo-2. TEPE – Önümüzdeki 3 aya ilişkin beklenti (%arttı-%azaldı) (Mevsimsellikten arındırılmış seri)

%	Ocak	Şubat	Mart	Nisan	Mayıs	Haziran	Temmuz	Ağustos	Eylül	Ekim	Kasım	Aralık
2008	---	---	---	---	-26,1	-30,6	-25,3	-14,6	-19,3	-23,3	-28,7	-27,8
2009	-28,4	-29,7	-32,1	-16,9	-11,7	0,9	-6,9	-13,7	-5,0	-5,5	0,3	-6,0
2010	-7,1	-6,6	4,9	2,2	-2,8	-6,7	-0,7	-1,0	-1,5	6,4	9,6	18,5
2011	23,7	28,0	22,4	13,5	16,7	17,1						

### Haziran 2011'de piyasalar geçen yıla göre canlandı:

Anket katılımcıları arasında işlerinin geçen yılın aynı dönemine göre arttığını belirtenlerle azaldığını belirtenler arasındaki fark, Haziran 2010'a göre 24,5 puanlık, Mayıs 2011'a göre de 10,1 puanlık bir artış gösterdi.

Şekil-3. TEPE – İşlerin geçen yılın aynı dönemine göre durumu (%arttı – %azaldı)



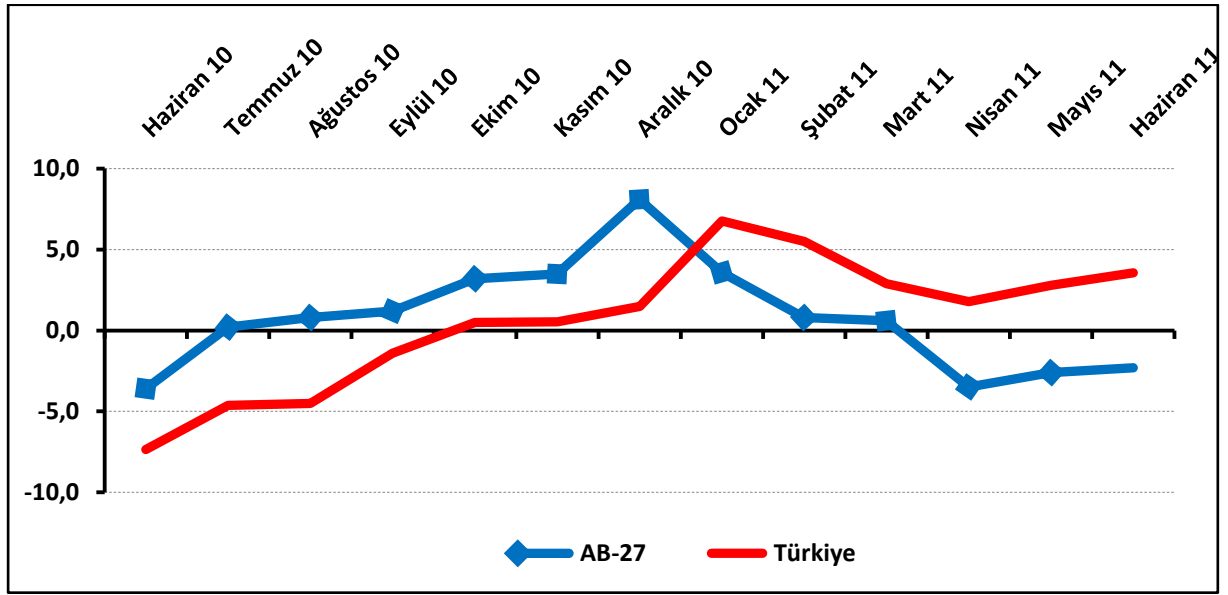
Tablo-3. TEPE – İşlerin geçen yılın aynı dönemine göre durumu (%arttı – %azaldı)  
(Mevsimsellikten arındırılmış seri)

%	Ocak	Şubat	Mart	Nisan	Mayıs	Haziran	Temmuz	Ağustos	Eylül	Ekim	Kasım	Aralık
2008	---	---	---	---	-57,1	-67,5	-67,3	-59,0	-57,0	-58,7	-66,4	-66,1
2009	-68,0	-63,5	-59,5	-60,8	-53,8	-42,1	-45,4	-53,9	-61,6	-53,7	-47,3	-46,9
2010	-42,3	-43,4	-40,0	-35,8	-30,8	-37,6	-30,8	-27,0	-17,8	-20,3	-15,4	-12,6
2011	-11,9	-11,6	-15,5	-14,8	-23,2	-13,1						

**AB ile arayı açıyoruz:**

AB-27 Perakende Güven Endeksi, Haziran 2011’de -2,3 değerini aldı. AB-27’de geçen aya göre 0,3 puanlık, geçtiğimiz yılın aynı dönemine göre 1,3 puanlık bir artış yaşanmış oldu. 2011’in ilk beş ayında TEPE’nin altında bir değer alan AB-27 Perakende Güven Endeksi, Haziran 2011’de de TEPE’nin altında negatif bir değer aldı.

**Şekil-4.** TEPE ile AB-27 Perakende Endeksinin karşılaştırılması (Haziran 2010 – Haziran 2011)



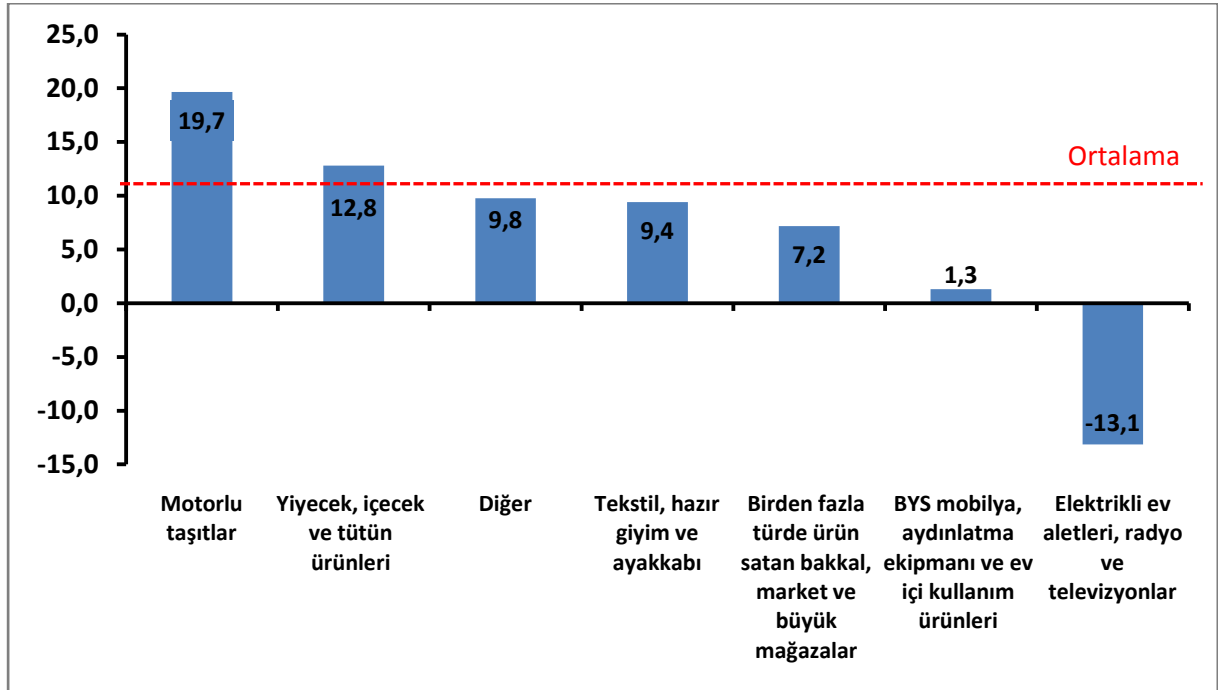
**Tablo-4.** AB-27 (Mevsimsellikten arındırılmış seri)

%	Ocak	Şubat	Mart	Nisan	Mayıs	Haziran	Temmuz	Ağustos	Eylül	Ekim	Kasım	Aralık
<b>2008</b>	-0,9	-0,1	0,9	-6,1	-4,5	-7,2	-13,4	-14,0	-15,2	-20,0	-20,7	-27,4
<b>2009</b>	-27,3	-25,7	-23,4	-23,5	-16,1	-15,4	-13,4	-10,9	-7,9	-8,7	-4,5	-3,5
<b>2010</b>	-3,7	-3,8	-5,2	0,5	-4,2	-3,6	0,2	0,8	1,2	3,2	3,5	8,1
<b>2011</b>	3,6	0,8	0,6	-3,5	-2,6	-2,3						

**Otomotiv en hareketli sektör oldu:**

Alt-sektörler itibariyle bakıldığında ise geçen yılın aynı dönemine göre, Haziran 2011’de motorlu taşıtlar sektörü en iyi performansı sergilemiştir. Yiyecek, içecek, tütün ürünleri sektörü ortalamanın üzerinde bir performans sergilerken, tekstil, hazır giyim ve ayakkabı sektörü, birden fazla türde ürün satan bakkal, market ve büyük mağazalar sektörü ve diğer sektörü ortalamanın altında performans sergilemiştir. BYS mobilya ve aydınlatma ekipmanları sektörü ise ortalamadan oldukça düşük bir performans sergileyerek geçen yıla yakın bir değer almıştır. Elektrikli ev aletleri, radyo ve televizyonlar ile sektöründe ise geçen yıla göre düşüş yaşanmıştır.

Şekil-5. TEPE’nin Haziran 2011’de bir önceki yılın aynı dönemine göre değişimi (puan)  
(Mevsimsellikten arındırılmış)



### Fiyatlar üzerindeki baskı artıyor:

TEPE anketine soru bazında bakıldığında Haziran 2010'a kıyasla, önümüzdeki 3 aya ilişkin istihdam beklentileri ile önümüzdeki yıla ilişkin mağaza sayısı beklentilerinde sınırlı toparlanma olurken diğer tüm alanlarda ciddi toparlanmalar olduğu görülmektedir. İşlerin geçen yıla göre durumu, önümüzdeki 3 aya ilişkin satış fiyatları beklentilerinde ve tedarikçilerden sipariş beklentilerinde Mayıs 2011'e göre önemli ölçüde toparlanma olurken, önümüzdeki 3 aya ilişkin istihdam beklentilerinde ise ciddi düşüş olmuştur.

**Tablo-5.** TEPE soru bazında detaylı sonuçlar (%) (Mevsimsellikten arındırılmış)

Sorular	Endeks 06/2010	Endeks 05/2011	Endeks 06/2011	Bir önceki aya göre değişim 06/2011	Bir önceki yılın aynı ayına göre değişim 06/2011
Geçtiğimiz üç ayda işlerinizin gelişimi ne yönde oldu?	-36,1	-19,8	<b>-17,8</b>	2,0	18,3
Mevcut stok düzeyiniz hakkında ne düşünüyorsunuz? <sup>1</sup>	24,3	16,7	<b>13,9</b>	-2,8	-10,4
Tedarikçilerden siparişlerinizin önümüzdeki üç ayda ne yönde değişeceğini düşünüyorsunuz?	-12,0	3,3	<b>7,3</b>	4,0	19,3
Satışlarınızın önümüzdeki üç ayda ne yönde değişeceğini düşünüyorsunuz?	-6,7	16,7	<b>17,1</b>	0,4	23,8
İstihdam ettiğiniz personel sayısının önümüzdeki üç ayda ne yönde değişeceğini düşünüyorsunuz?	0,4	10,7	<b>4,2</b>	-6,5	3,8
Satış fiyatlarınızın önümüzdeki üç ayda ne yönde değişeceğini düşünüyorsunuz?	-3,6	8,2	<b>16,5</b>	8,3	20,1
İşleriniz geçen yılın aynı dönemine göre bu yıl nasıl gelişti?	-37,6	-23,2	<b>-13,1</b>	10,1	24,5
Mağaza sayınızın gelecek yıl nasıl değişmesini bekliyorsunuz?	7,0	8,3	<b>11,9</b>	3,6	4,9

<sup>1</sup> Stok düzeyinde pozitif değer stok düzeyinin normalin altında olduğunu ifade etmektedir.

Tablo-5'teki (-) değerler negatif beklentilerin pozitif beklentilerden fazla olduğunu ifade etmektedir.