

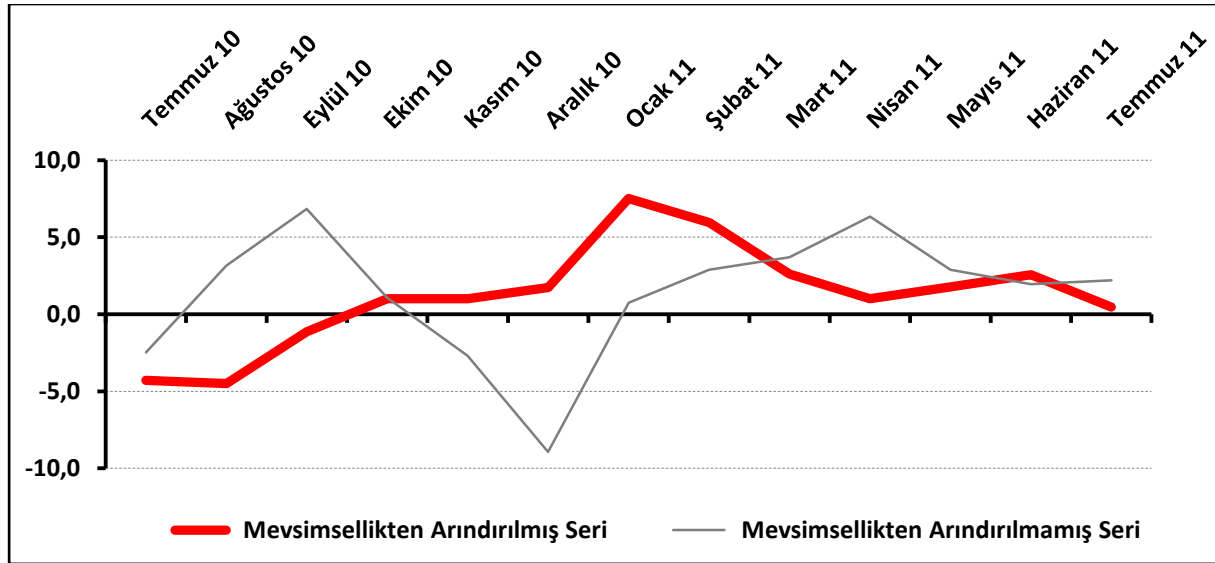
TEPE DÜŞTÜ, BEKLENTİLER OLUMSUZ

Mayıs ve Haziran aylarındaki yükselmeye karşın 2011 yılı başından itibaren genel trend olarak düşme eğiliminde olan TEPE'nin bu eğilimi, Temmuz'da da devam etti. TEPE'nin Temmuz'da düşmesinin en önemli sebebi önümüzdeki 3 aya ilişkin satış beklentilerinin düşmesi oldu.

TEPE, Temmuz'da düştü:

Mayıs 2011'den bu yana yükselen TEPE, Temmuz 2011'de düşerek 0,5 değerini aldı. TEPE bir önceki aya göre 2,1 puan düşerken, bir önceki yılın aynı dönemine göre ise 4,8 puan arttı.

Şekil-1. TEPE (Temmuz 2010 – Temmuz 2011)



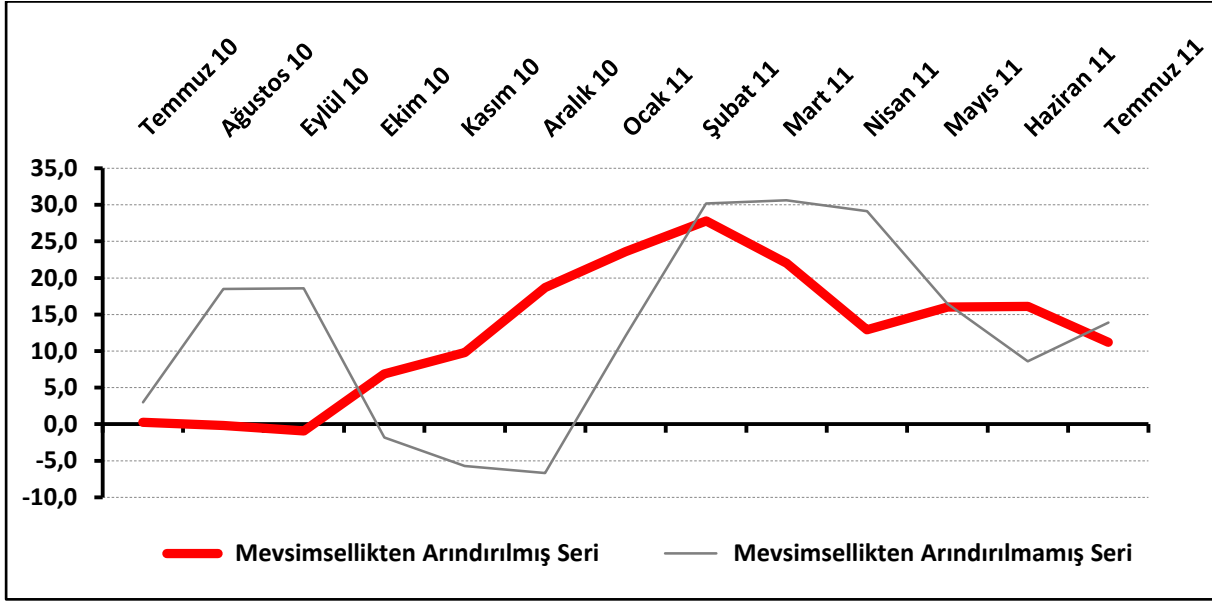
Tablo-1. TEPE (Mevsimsellikten arındırılmış seri)

%	Ocak	Şubat	Mart	Nisan	Mayıs	Haziran	Temmuz	Ağustos	Eylül	Ekim	Kasım	Aralık
2008	---	---	---	---	-21,0	-23,3	-22,5	-15,8	-17,6	-20,7	-23,3	-20,0
2009	-22,3	-22,4	-18,1	-15,2	-11,4	-8,4	-8,7	-12,9	-13,0	-10,4	-6,2	-8,5
2010	-10,4	-7,1	-6,6	-6,2	-8,6	-8,1	-4,3	-4,5	-1,1	1,0	1,0	1,7
2011	7,5	6,0	2,6	1,0	1,8	2,6	0,5					

Beklentiler de düştü:

Önümüzdeki 3 aya ilişkin beklentilerin denge değeri Temmuz 2011’de 11,2 oldu. Temmuz 2011’de TEPE anketi katılımcılarının yüzde 39,6’sı önümüzdeki 3 ayda işlerinde iyileşme beklerken, işlerinde kötüleşme bekleyenlerin oranı yüzde 25,7 düzeyinde. Temmuz 2010’a göre 11 puanlık bir artış olurken, Haziran 2011’e göre ise 4,9 puanlık bir düşüş oldu.

Şekil-2. TEPE – Önümüzdeki 3 aya ilişkin beklenti (%arttı – %azaldı)



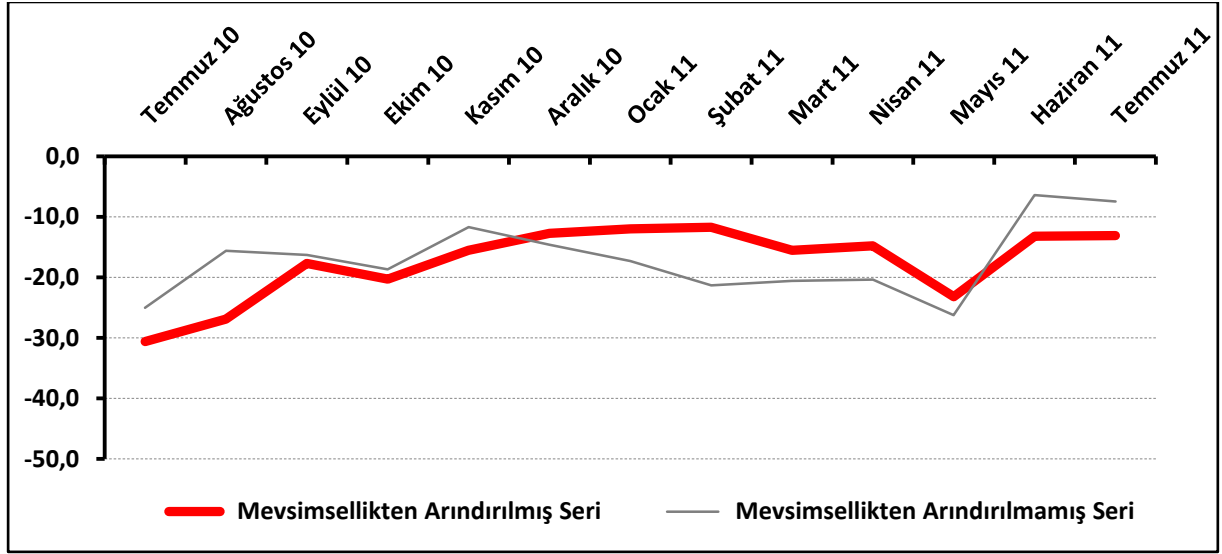
Tablo-2. TEPE – Önümüzdeki 3 aya ilişkin beklenti (%arttı–%azaldı) (Mevsimsellikten arındırılmış seri)

%	Ocak	Şubat	Mart	Nisan	Mayıs	Haziran	Temmuz	Ağustos	Eylül	Ekim	Kasım	Aralık
2008	---	---	---	---	-26,8	-31,5	-24,3	-13,7	-18,6	-22,8	-28,4	-27,8
2009	-28,5	-30,0	-32,6	-17,6	-12,4	0,0	-6,0	-12,9	-4,4	-5,0	0,6	-5,9
2010	-7,2	-6,9	4,4	1,5	-3,6	-7,6	0,2	-0,2	-0,9	6,9	9,8	18,7
2011	23,6	27,8	22,0	12,9	16,0	16,1	11,2					

Piyasalar geçen yıla göre toparlanıyor:

Anket katılımcıları arasında işlerinin geçen yılın aynı dönemine göre arttığını belirtenlerle azaldığını belirtenler arasındaki fark, Temmuz 2010'a göre 17,5 puanlık bir artış gösterirken, Haziran 2011'a göre ise 0,1 puanlık bir düşüş gösterdi.

Şekil-3. TEPE – İşlerin geçen yılın aynı dönemine göre durumu (%arttı – %azaldı)



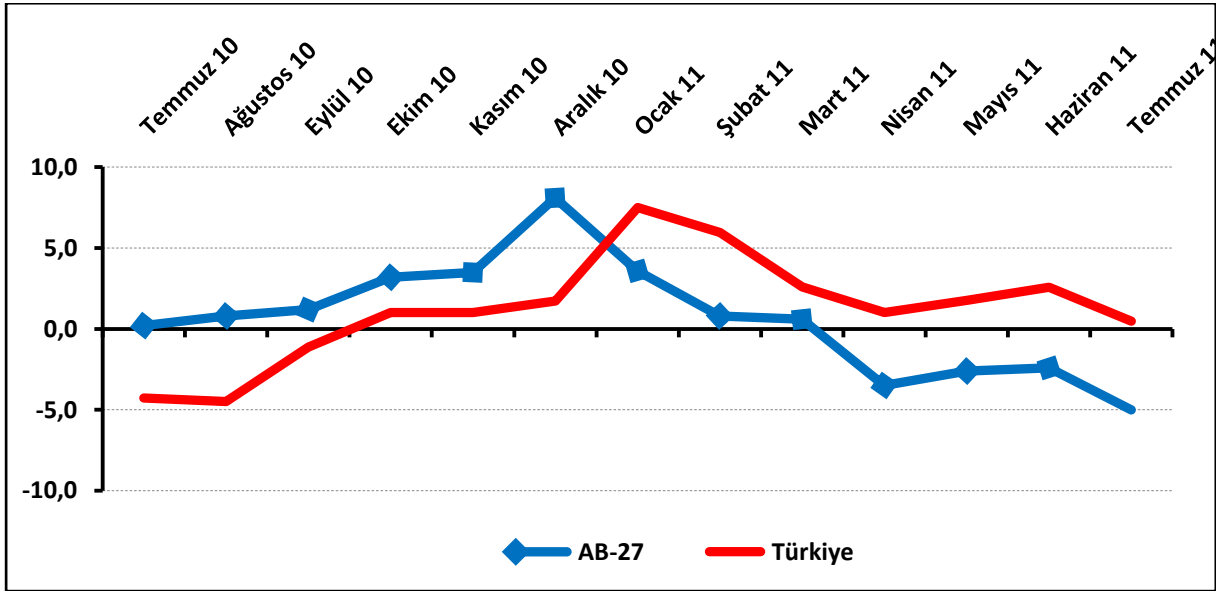
Tablo-3. TEPE – İşlerin geçen yılın aynı dönemine göre durumu (%arttı – %azaldı)
(Mevsimsellikten arındırılmış seri)

%	Ocak	Şubat	Mart	Nisan	Mayıs	Haziran	Temmuz	Ağustos	Eylül	Ekim	Kasım	Aralık
2008	---	---	---	---	-57,4	-67,6	-67,1	-58,9	-56,9	-58,7	-66,3	-66,0
2009	-67,9	-63,5	-59,5	-60,9	-54,0	-42,3	-45,3	-53,8	-61,5	-53,7	-47,3	-46,9
2010	-42,3	-43,4	-40,1	-35,9	-30,9	-37,7	-30,6	-26,9	-17,7	-20,3	-15,5	-12,7
2011	-12,0	-11,7	-15,5	-14,8	-23,2	-13,2	-13,1					

AB düşmeye devam ediyor:

AB-27 Perakende Güven Endeksi, Temmuz 2011’de -5 değerini aldı. AB-27’de geçen aya göre 2,6 puanlık, geçtiğimiz yılın aynı dönemine göre 5,2 puanlık bir düşüş yaşanmış oldu. 2011’in başından itibaren TEPE’nin altında bir değer alan AB-27 Perakende Güven Endeksi, Temmuz 2011’de de TEPE’nin altında negatif bir değer aldı.

Şekil-4. TEPE ile AB-27 Perakende Endeksinin karşılaştırılması (Temmuz 2010 – Temmuz 2011)



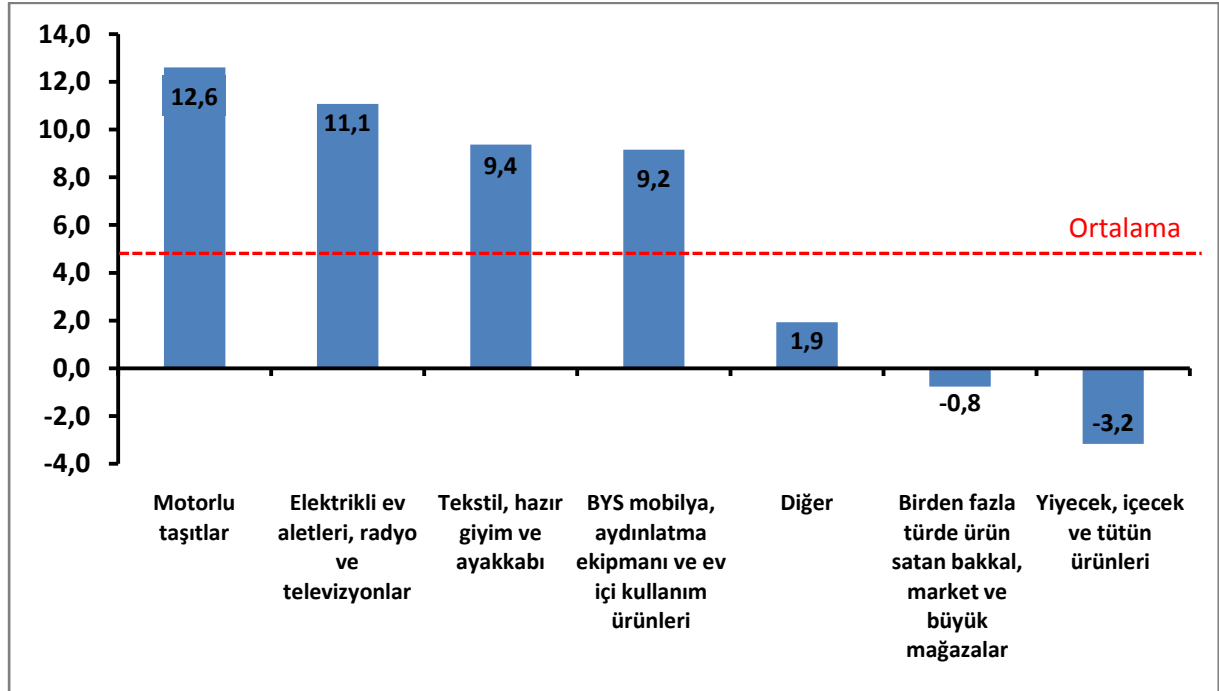
Tablo-4. AB-27 (Mevsimsellikten arındırılmış seri)

%	Ocak	Şubat	Mart	Nisan	Mayıs	Haziran	Temmuz	Ağustos	Eylül	Ekim	Kasım	Aralık
2008	-0,9	-0,1	0,9	-6,1	-4,5	-7,2	-13,4	-14,0	-15,2	-20,0	-20,7	-27,4
2009	-27,3	-25,7	-23,4	-23,5	-16,1	-15,4	-13,4	-10,9	-7,9	-8,7	-4,5	-3,5
2010	-3,7	-3,8	-5,2	0,5	-4,2	-3,6	0,2	0,8	1,2	3,2	3,5	8,1
2011	3,6	0,8	0,6	-3,5	-2,6	-2,4	-5,0					

Otomotiv sektörü Temmuz'da da en hareketli sektör oldu:

Alt-sektörler itibariyle bakıldığında geçen yılın aynı dönemine göre, Temmuz 2011'de motorlu taşıtlar sektörü en iyi performansı sergiledi. Elektrikli ev aletleri, radyo ve televizyonlar sektörü, tekstil, hazır giyim ve ayakkabı sektörü ve BYS mobilya ve aydınlatma ekipmanları sektörü ortalamanın üzerinde bir performans sergilerken diğer sektörü ortalamanın altında performans sergilediği görüldü. Birden fazla türde ürün satan bakkal, market ve büyük mağazalar sektörü ile yiyecek, içecek, tütün ürünleri sektörü ortalamadan oldukça düşük bir performans sergileyerek geçen yıla göre düşüş yaşadı.

Şekil-5. TEPE'nin Temmuz 2011'de bir önceki yılın aynı dönemine göre değişimi (puan)
(Mevsimsellikten arındırılmış)



İstihdam beklentileri pozitif:

TEPE anketine soru bazında bakıldığında Temmuz 2010'a kıyasla, önümüzdeki 3 aya ilişkin istihdam, tedarikçilerden sipariş, satışlar ve satış fiyatları beklentilerinde ve işlerin geçen yıla göre durumunda önemli ölçüde toparlanmalar olduğu görüldü. Ancak Haziran 2011'de sadece önümüzdeki 3 aya ilişkin istihdam beklentilerinde olumlu yönde bir artış oldu.

Tablo-5. TEPE soru bazında detaylı sonuçlar (%) (Mevsimsellikten arındırılmış)

Sorular	Endeks 07/2010	Endeks 06/2011	Endeks 07/2011	Bir önceki aya göre değişim 07/2011	Bir önceki yılın aynı ayına göre değişim 07/2011
Geçtiğimiz üç ayda işlerinizin gelişimi ne yönde oldu?	-32,2	-24,7	-26,3	-1,6	5,9
Mevcut stok düzeyiniz hakkında ne düşünüyorsunuz? ¹	18,2	14,0	14,7	0,7	-3,5
Tedarikçilerden siparişlerinizin önümüzdeki üç ayda ne yönde değişeceğini düşünüyorsunuz?	-8,3	6,5	2,9	-3,6	11,2
Satışlarınızın önümüzdeki üç ayda ne yönde değişeceğini düşünüyorsunuz?	0,2	16,1	11,2	-4,9	11,0
İstihdam ettiğiniz personel sayısının önümüzdeki üç ayda ne yönde değişeceğini düşünüyorsunuz?	-0,8	4,0	7,1	3,1	7,9
Satış fiyatlarınızın önümüzdeki üç ayda ne yönde değişeceğini düşünüyorsunuz?	0,5	16,3	12,1	-4,2	11,6
İşleriniz geçen yılın aynı dönemine göre bu yıl nasıl gelişti?	-30,6	-13,2	-13,1	0,1	17,5
Mağaza sayınızın gelecek yıl nasıl değişmesini bekliyorsunuz?	13,3	11,6	8,0	-3,6	-5,3

¹ Stok düzeyinde pozitif değer stok düzeyinin normalin altında olduğunu ifade etmektedir.

Tablo-5'teki (-) değerler negatif beklentilerin pozitif beklentilerden fazla olduğunu ifade etmektedir.