

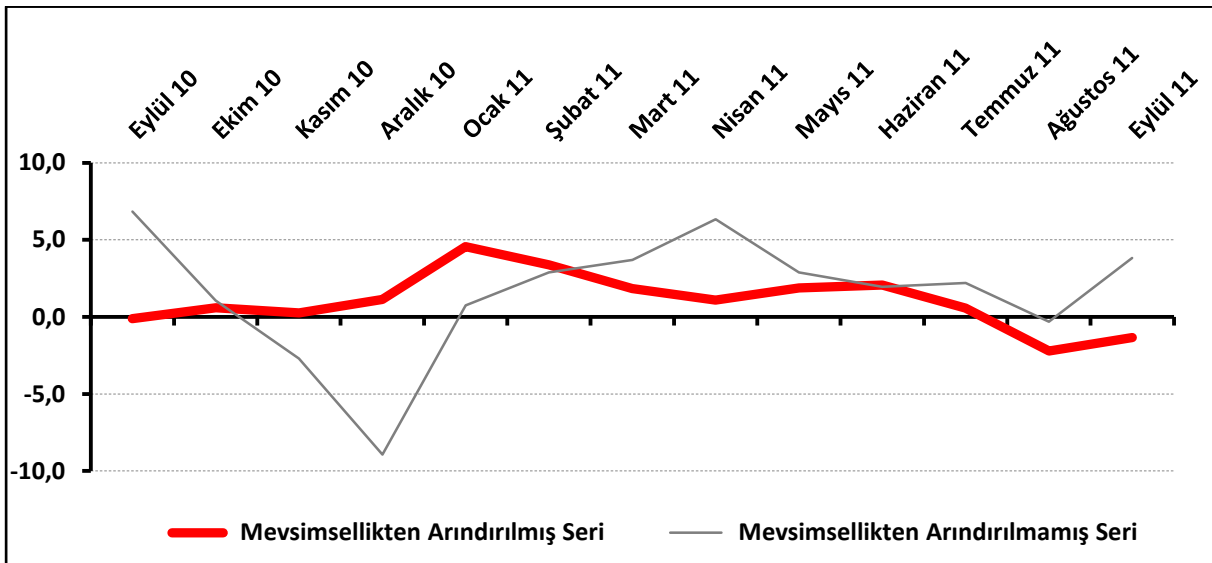
### PERAKENDEDE TOPARLANMA SINIRLI

Ağustos'ta olduğu gibi TEPE, Eylül'de de sıfırın altında kaldı. Bir önceki aya göre sınırlı bir toparlanma gözlenen TEPE'de, geçen yıla göre gerileme oldu. Türkiye ile AB arasındaki fark ilk kez TEPE lehine bu kadar açıldı.

#### TEPE, Eylül'de sıfırın altında kaldı:

Ekim 2010'dan bu yana ilk kez Ağustos'ta negatif değer alan TEPE, Eylül 2011'de de sıfırın altında kalarak 1,3 değerini aldı. TEPE bir önceki aya göre 0,9 puan yükselirken, geçen yılın aynı dönemine göre ise 1,2 puan düştü.

Şekil-1. TEPE (Eylül 2010 – Eylül 2011)



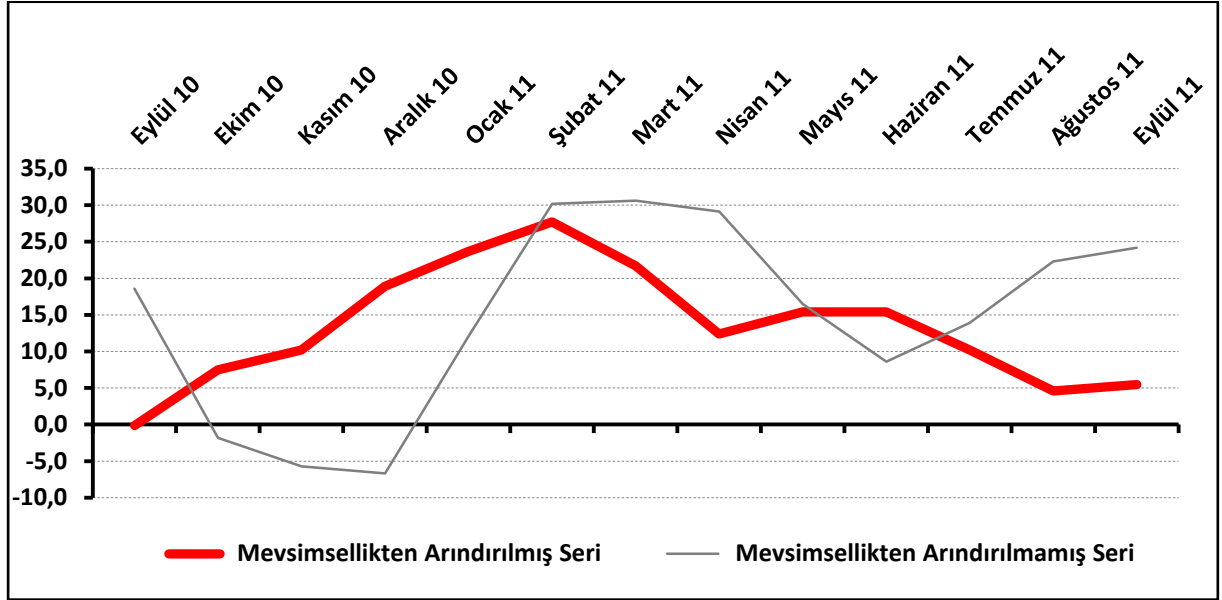
Tablo-1. TEPE (Mevsimsellikten arındırılmış seri)

%	Ocak	Şubat	Mart	Nisan	Mayıs	Haziran	Temmuz	Ağustos	Eylül	Ekim	Kasım	Aralık
2008	---	---	---	---	-22,6	-23,7	-23,1	-18,5	-19,1	-20,4	-22,0	-19,4
2009	-19,8	-19,9	-17,3	-15,6	-12,7	-9,9	-10,2	-12,8	-12,6	-10,6	-7,0	-8,7
2010	-10,0	-7,1	-6,6	-6,0	-7,8	-7,6	-4,4	-1,7	-0,1	0,6	0,3	1,1
2011	4,6	3,4	1,9	1,1	1,9	2,1	0,6	-2,2	-1,3			

### Beklentilerdeki toparlanma sınırlı:

Önümüzdeki 3 aya ilişkin beklentilerin denge değeri Eylül 2011’de 5,5 oldu. Eylül 2011’de TEPE anketi katılımcılarının yüzde 46,3’ü önümüzdeki 3 ayda işlerinde iyileşme beklerken, işlerinde kötüleşme bekleyenlerin oranı yüzde 22,1 düzeyinde. Beklentilerde Eylül 2010’a göre 5,6 puanlık, Ağustos 2011’e göre ise 0,9 puanlık bir artış oldu.

Şekil-2. TEPE – Önümüzdeki 3 aya ilişkin beklenti (%arttı – %azaldı)



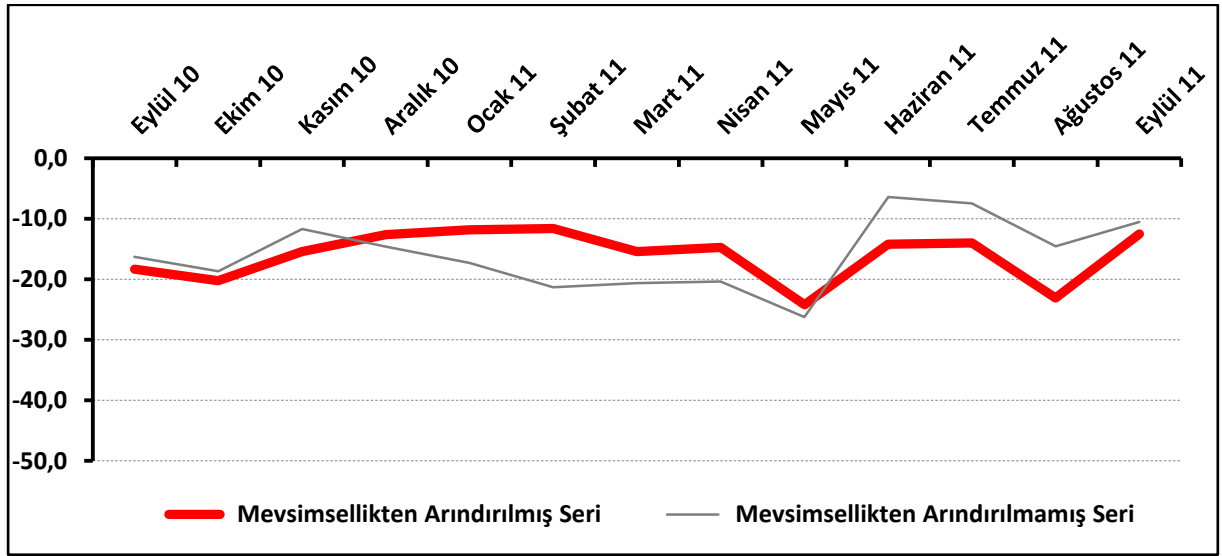
Tablo-2. TEPE – Önümüzdeki 3 aya ilişkin beklenti (%arttı–%azaldı) (Mevsimsellikten arındırılmış seri)

%	Ocak	Şubat	Mart	Nisan	Mayıs	Haziran	Temmuz	Ağustos	Eylül	Ekim	Kasım	Aralık
2008	---	---	---	---	-27,4	-32,2	-25,3	-12,8	-17,8	-22,2	-28,0	-27,5
2009	-28,5	-30,1	-32,9	-18,0	-13,0	-0,7	-6,9	-12,0	-3,6	-4,4	1,0	-5,7
2010	-7,1	-7,0	4,1	1,1	-4,1	-8,3	-0,7	0,8	-0,1	7,5	10,2	18,9
2011	23,7	27,7	21,7	12,4	15,4	15,4	10,2	4,6	5,5			

### Piyasalardaki toparlanma algısında artış var:

Anket katılımcıları arasında işlerinin geçen yılın aynı dönemine göre arttığını belirtenlerle azaldığını belirtenler arasındaki fark, Eylül 2010'a göre 5,8 puanlık, Ağustos 2011'a göre ise 10,6 puanlık bir artış gösterdi.

Şekil-3. TEPE – İşlerin geçen yılın aynı dönemine göre durumu (%arttı – %azaldı)



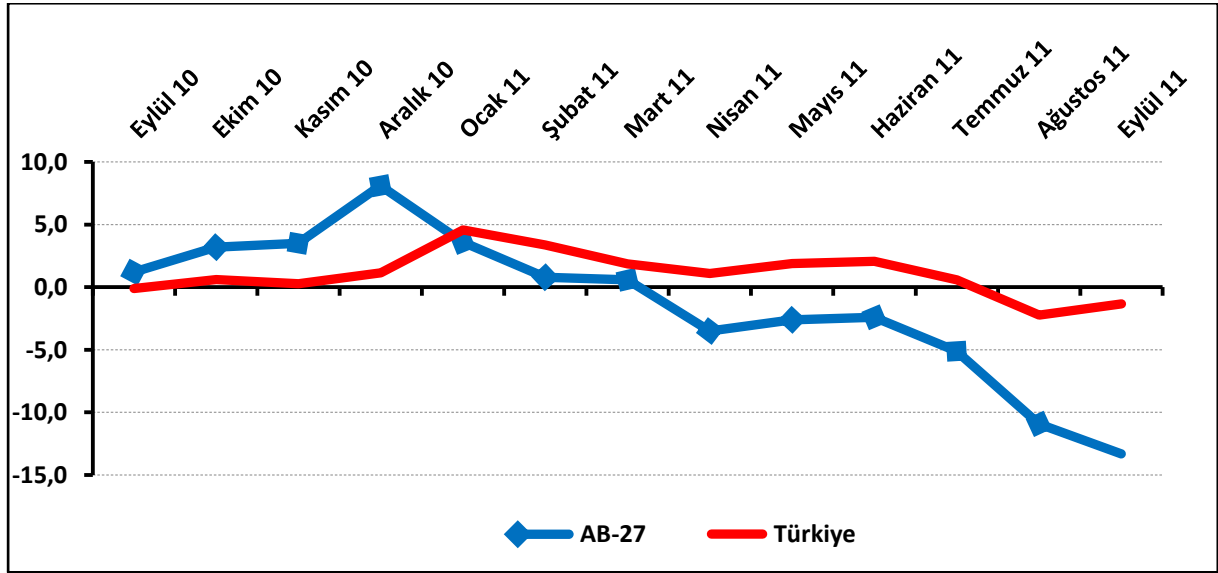
Tablo-3. TEPE – İşlerin geçen yılın aynı dönemine göre durumu (%arttı – %azaldı)  
(Mevsimsellikten arındırılmış seri)

%	Ocak	Şubat	Mart	Nisan	Mayıs	Haziran	Temmuz	Ağustos	Eylül	Ekim	Kasım	Aralık
2008	---	---	---	---	-58,2	-68,5	-68,0	-56,4	-57,5	-58,6	-66,3	-66,0
2009	-67,8	-63,4	-59,4	-60,8	-54,9	-43,1	-46,1	-51,2	-62,1	-53,6	-47,2	-46,8
2010	-42,2	-43,3	-40,0	-35,8	-31,8	-38,6	-31,5	-24,2	-18,3	-20,2	-15,4	-12,6
2011	-11,8	-11,6	-15,4	-14,7	-24,2	-14,2	-14,0	-23,1	-12,5			

### Türkiye, AB'ye rekor fark attı:

AB-27 Perakende Güven Endeksi, Eylül 2011'de -13,3 değerini aldı. AB-27'de geçen aya göre 2,4 puanlık, geçtiğimiz yılın aynı dönemine göre 14,5 puanlık bir düşüş yaşanmış oldu. TEPE'nin ilk uygulandığı Mayıs 2008'den bu yana, AB-27 ile Türkiye arasındaki puan farkı ilk kez bu kadar yükseldi ve Türkiye, AB'ye rekor fark attı.

Şekil-4. TEPE ile AB-27 Perakende Endeksinin karşılaştırılması (Eylül 2010 – Eylül 2011)



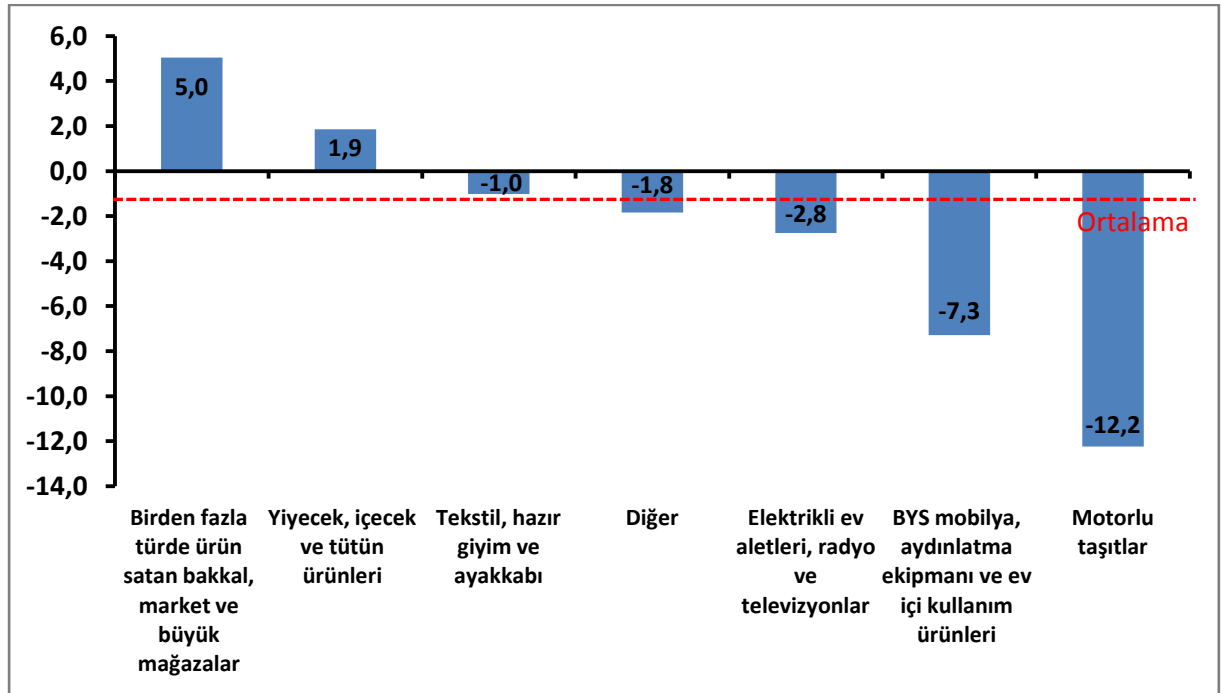
Tablo-4. AB-27 (Mevsimsellikten arındırılmış seri)

%	Ocak	Şubat	Mart	Nisan	Mayıs	Haziran	Temmuz	Ağustos	Eylül	Ekim	Kasım	Aralık
2008	-0,9	-0,1	0,9	-6,1	-4,5	-7,2	-13,4	-14,0	-15,2	-20,0	-20,7	-27,4
2009	-27,3	-25,7	-23,4	-23,5	-16,1	-15,4	-13,4	-10,9	-7,9	-8,7	-4,5	-3,5
2010	-3,7	-3,8	-5,2	0,5	-4,2	-3,6	0,2	0,8	1,2	3,2	3,5	8,1
2011	3,6	0,8	0,6	-3,5	-2,6	-2,4	-5,1	-10,9	-13,3			

**Motorlu taşıtlar sektörü Eylül’de de düştü:**

Alt-sektörler itibariyle bakıldığında geçen yılın aynı dönemine göre, Eylül 2011’de birden fazla türde ürün satan bakkal, market ve büyük mağazalar sektörü en iyi performansı sergiledi. Bu sektörü, yiyecek, içecek, tütün ürünleri sektörü takip etti. Tekstil, hazır giyim ve ayakkabı sektörü ise geçen yıla göre düşüş göstererek ortalamaya yakın bir değer aldı. Elektrikli ev aletleri, radyo ve televizyonlar sektörü, mobilya ve aydınlatma ekipmanları sektörü ve diğer sektörü ortalamadan düşük bir performans sergileyerek geçen yıla göre düşüş yaşadı. Geçen yıla göre en büyük düşüş ise motorlu taşıtlar sektöründe oldu.

**Şekil-5.** TEPE’nin Eylül 2011’de bir önceki yılın aynı dönemine göre değişimi (puan)  
(Mevsimsellikten arındırılmış)



**Perakendede kısmi toparlanma gözleniyor:**

TEPE anketine soru bazında bakıldığında Eylül 2010'a göre, geçtiğimiz 3 aya göre işlerin durumu, gelecek yılki mağaza sayısı ve mevcut stok düzeyi dışındaki tüm beklenti ve durumlarda artış yaşandı. Ağustos 2011'e ve Eylül 2010'a göre mevcut stok düzeyinin normale yaklaştığı görüldü. Geçen yıla göre, önümüzdeki 3 aya ilişkin satış fiyatlarındaki ve tedarikçilerden siparişlerdeki artış beklentisi dikkat çekici oldu. İşlerin geçen yıla göre toparlanmasında da artış yaşandı.

**Tablo-5.** TEPE soru bazında detaylı sonuçlar (%) (Mevsimsellikten arındırılmış)

Sorular	Endeks 09/2010	Endeks 08/2011	Endeks 09/2011	Bir önceki aya göre değişim 09/2011	Bir önceki yılın aynı ayına göre değişim 09/2011
Geçtiğimiz üç ayda işlerinizin gelişimi ne yönde oldu?	-23,7	-32,9	<b>-26,4</b>	6,5	-2,7
Mevcut stok düzeyiniz hakkında ne düşünüyorsunuz? <sup>1</sup>	21,4	10,5	<b>10,0</b>	-0,5	-11,4
Tedarikçilerden siparişlerinizin önümüzdeki üç ayda ne yönde değişeceğini düşünüyorsunuz?	-5,7	-2,1	<b>6,0</b>	8,1	11,7
Satışlarınızın önümüzdeki üç ayda ne yönde değişeceğini düşünüyorsunuz?	-0,1	4,6	<b>5,5</b>	0,9	5,6
İstihdam ettiğiniz personel sayısının önümüzdeki üç ayda ne yönde değişeceğini düşünüyorsunuz?	-2,0	5,8	<b>4,5</b>	-1,3	6,5
Satış fiyatlarınızın önümüzdeki üç ayda ne yönde değişeceğini düşünüyorsunuz?	3,0	19,8	<b>19,0</b>	-0,8	16,0
İşleriniz geçen yılın aynı dönemine göre bu yıl nasıl gelişti?	-18,3	-23,1	<b>-12,5</b>	10,6	5,8
Mağaza sayınızın gelecek yıl nasıl değişmesini bekliyorsunuz?	12,0	9,9	<b>8,9</b>	-1,0	-3,1

<sup>1</sup> Stok düzeyinde pozitif değer stok düzeyinin normalin altında olduğunu ifade etmektedir.

Tablo-5'teki (-) değerler negatif beklentilerin pozitif beklentilerden fazla olduğunu ifade etmektedir.