

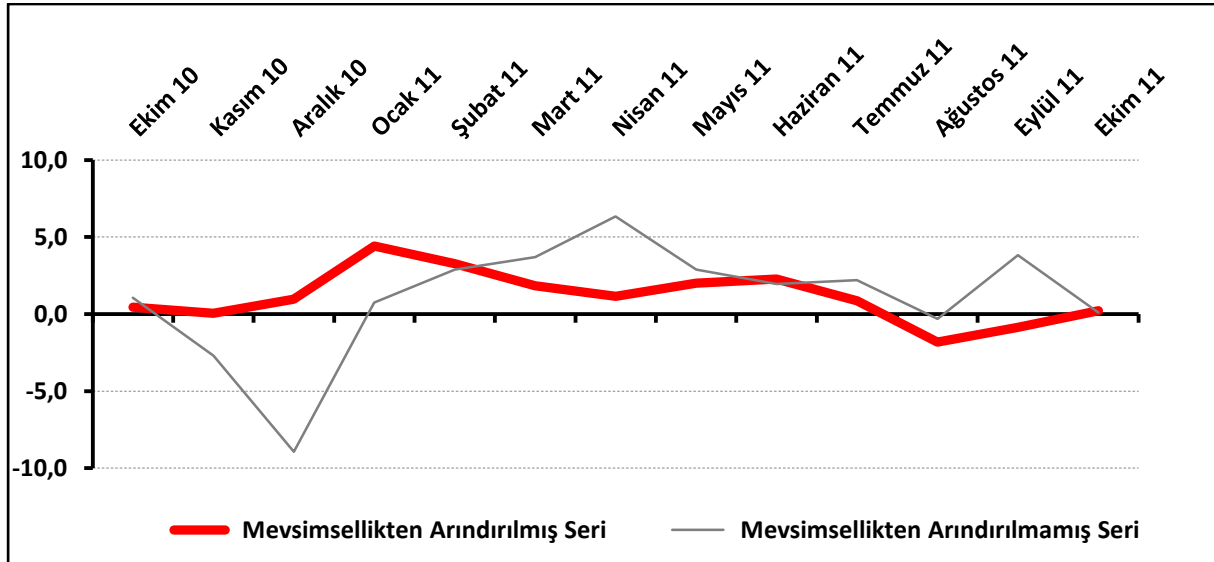
PERAKENDEDE YATAY SEYİR DEVAM EDİYOR

Ağustos ve Eylül'de negatif değer alan TEPE, Ekim'de yeniden sıfırın üzerine çıktı. TEPE, Ekim ayında geçen yılın aynı dönemiyle benzer bir değer aldı. Önümüzdeki 3 aylık dönemde satış hacminde ve satış fiyatlarında artış beklentisi görülüyor. Türkiye ile AB arasındaki fark, TEPE lehine yeni bir rekor kırdı.

TEPE, Ekim'de sıfırın biraz üzerinde:

Eylül 2010'dan bu yana ilk kez Ağustos ve Eylül 2011'de negatif değer alan TEPE, Ekim 2011'de sıfırın üzerine çıkarak 0,2 değerini aldı. TEPE bir önceki aya göre 1,1 puan yükselirken, geçen yılın aynı dönemine göre ise 0,2 puan düştü.

Şekil-1. TEPE (Ekim 2010 – Ekim 2011)



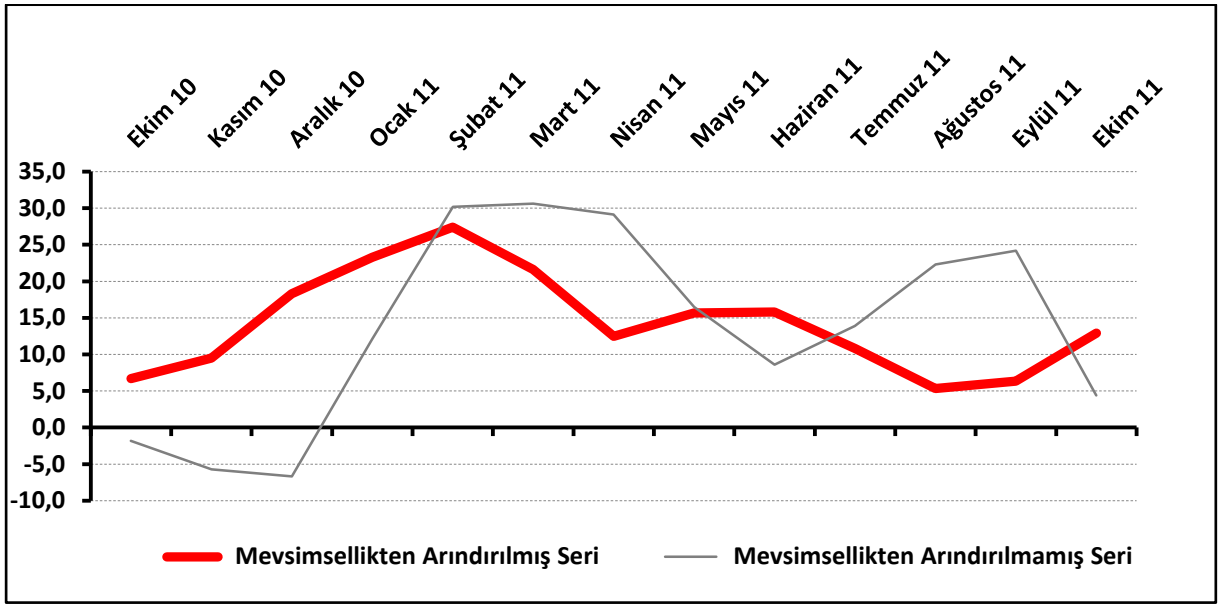
Tablo-1. TEPE (Mevsimsellikten arındırılmış seri)

%	Ocak	Şubat	Mart	Nisan	Mayıs	Haziran	Temmuz	Ağustos	Eylül	Ekim	Kasım	Aralık
2008	---	---	---	---	-22,6	-23,7	-23,1	-18,5	-19,1	-20,4	-22,0	-19,4
2009	-19,8	-19,9	-17,3	-15,6	-12,6	-9,9	-10,2	-12,8	-12,6	-10,6	-7,0	-8,7
2010	-10,0	-7,1	-6,6	-6,0	-7,8	-7,5	-4,3	-1,5	0,0	0,4	0,1	1,0
2011	4,4	3,3	1,8	1,2	2,0	2,3	0,9	-1,8	-0,9	0,2		

Önümüzdeki 3 aya ilişkin beklentilerde artış var:

Önümüzdeki 3 aya ilişkin beklentilerin denge değeri Ekim 2011’de 12,9 oldu. Ekim 2011’de TEPE anketi katılımcılarının yüzde 35,1’i önümüzdeki 3 ayda işlerinde iyileşme beklerken, işlerinde kötüleşme bekleyenlerin oranı yüzde 30,7 düzeyinde. Beklentilerde Ekim 2010’a göre 6,2 puanlık, Eylül 2011’e göre ise 6,5 puanlık bir artış oldu.

Şekil-2. TEPE – Önümüzdeki 3 aya ilişkin beklenti (%arttı – %azaldı)



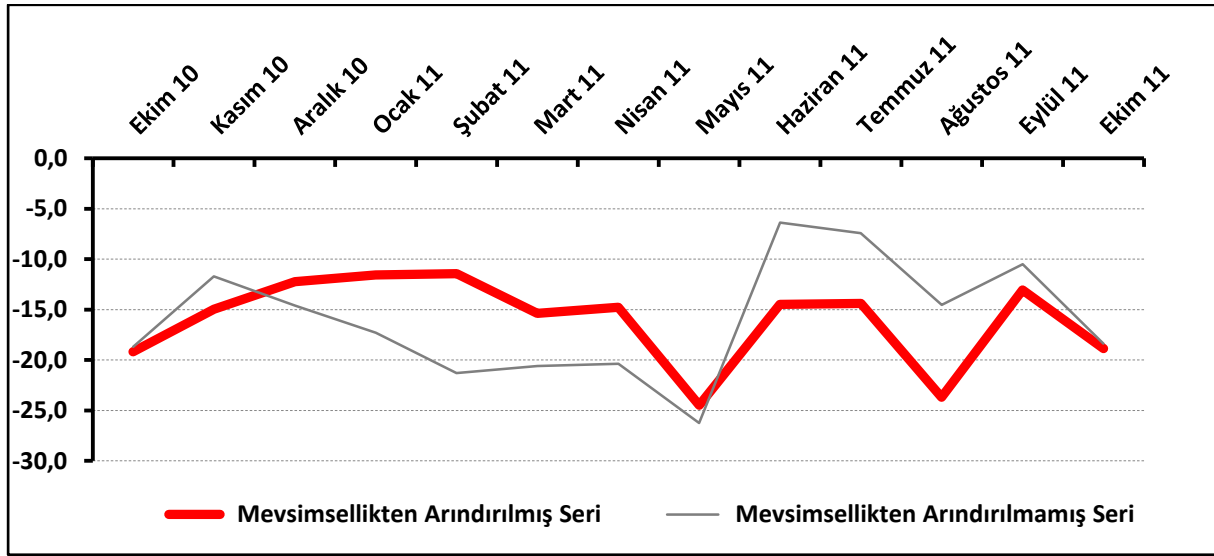
Tablo-2. TEPE – Önümüzdeki 3 aya ilişkin beklenti (%arttı-%azaldı) (Mevsimsellikten arındırılmış seri)

%	Ocak	Şubat	Mart	Nisan	Mayıs	Haziran	Temmuz	Ağustos	Eylül	Ekim	Kasım	Aralık
2008	---	---	---	---	-27,1	-31,8	-24,7	-12,0	-16,9	-23,0	-28,8	-28,1
2009	-28,9	-30,4	-33,0	-18,0	-12,7	-0,3	-6,3	-11,2	-2,7	-5,2	0,3	-6,3
2010	-7,6	-7,3	4,0	1,1	-3,9	-7,9	1,1	1,5	0,8	6,7	9,5	18,3
2011	23,3	27,4	21,6	12,5	15,7	15,8	10,8	5,3	6,4	12,9		

Piyasalardaki toparlanma algısı düştü:

Anket katılımcıları arasında işlerinin geçen yılın aynı dönemine göre arttığını belirtenlerle azaldığını belirtenler arasındaki fark, Ekim 2010'a göre 0,3 puanlık bir artış, Eylül 2011'e göre ise 5,8 puanlık bir düşüş gösterdi.

Şekil-3. TEPE – İşlerin geçen yılın aynı dönemine göre durumu (%arttı – %azaldı)



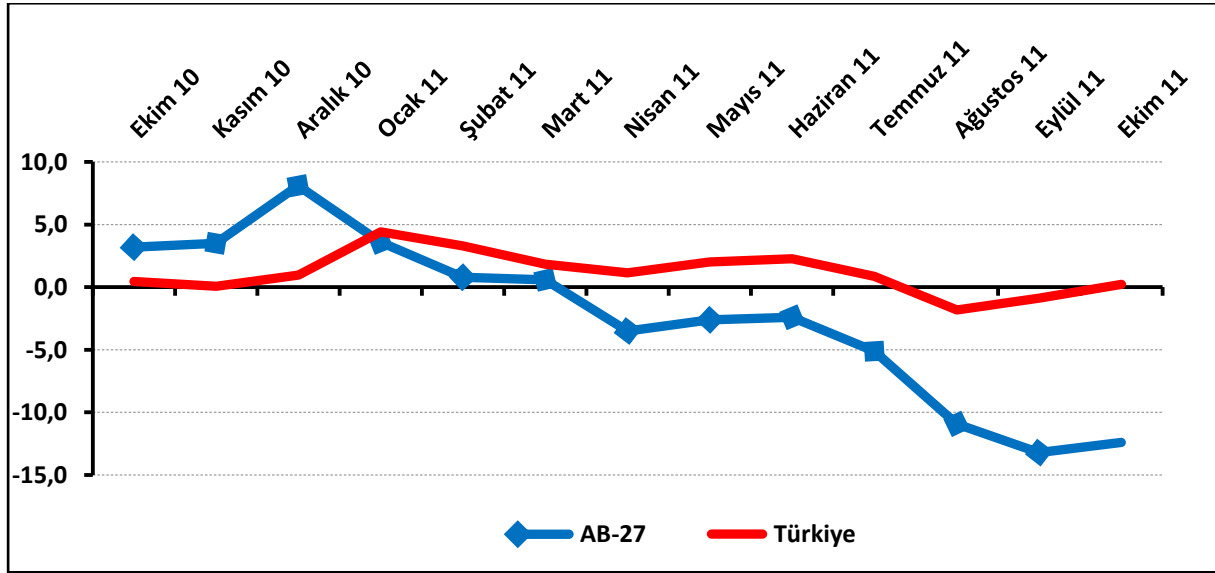
Tablo-3. TEPE – İşlerin geçen yılın aynı dönemine göre durumu (%arttı – %azaldı)
(Mevsimsellikten arındırılmış seri)

%	Ocak	Şubat	Mart	Nisan	Mayıs	Haziran	Temmuz	Ağustos	Eylül	Ekim	Kasım	Aralık
2008	---	---	---	---	-58,4	-68,8	-68,4	-56,8	-58,1	-57,6	-65,9	-65,7
2009	-67,6	-63,3	-59,4	-60,8	-55,1	-43,4	-46,6	-51,7	-62,6	-52,6	-46,8	-46,5
2010	-42,0	-43,2	-39,9	-35,8	-32,1	-38,9	-31,9	-24,8	-18,9	-19,2	-14,9	-12,2
2011	-11,6	-11,4	-15,4	-14,8	-24,5	-14,5	-14,4	-23,7	-13,1	-18,9		

Türkiye ile AB arasındaki fark daha da açıldı:

AB-27 Perakende Güven Endeksi, Ekim 2011'de -12,4 değerini aldı. AB-27'de geçen aya göre 0,8 puanlık bir artış, geçen yılın aynı dönemine göre 15,6 puanlık bir düşüş yaşanmış oldu. TEPE'nin ilk uygulandığı Mayıs 2008'den bu yana, AB-27 ile Türkiye arasındaki puan farkı Ekim 2011'de daha da açıldı ve Türkiye, AB'ye yeni bir rekorla tekrar fark attı.

Şekil-4. TEPE ile AB-27 Perakende Endeksinin karşılaştırılması (Ekim 2010 – Ekim 2011)



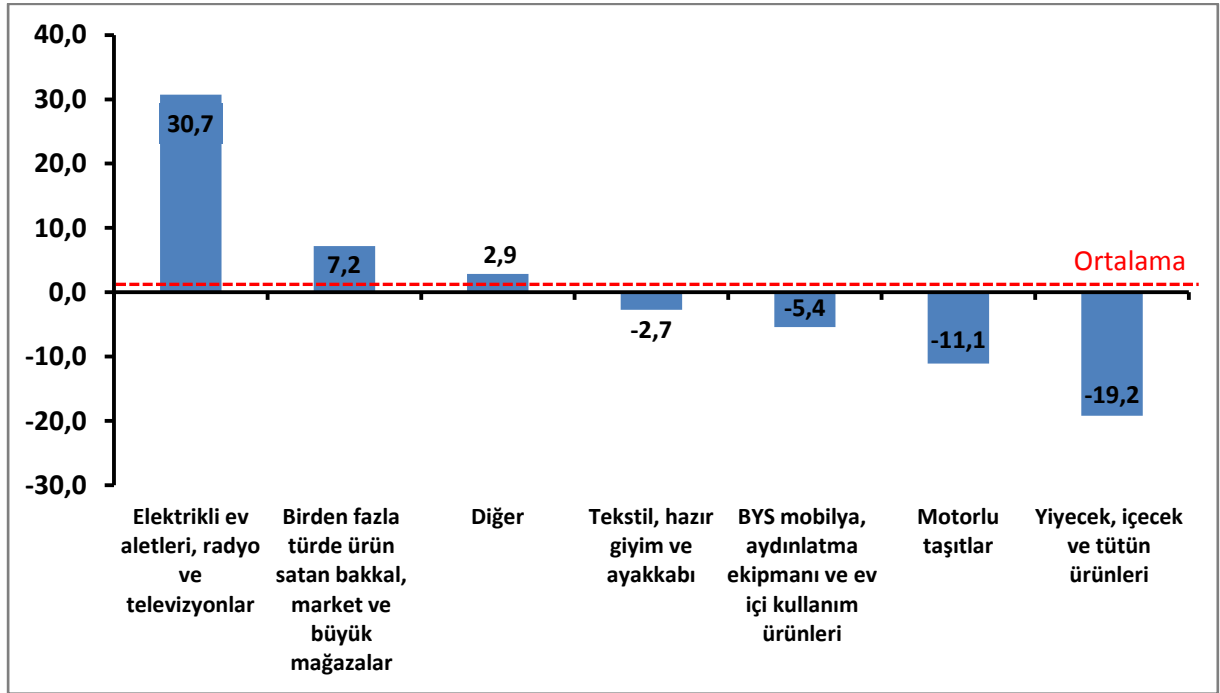
Tablo-4. AB-27 (Mevsimsellikten arındırılmış seri)

%	Ocak	Şubat	Mart	Nisan	Mayıs	Haziran	Temmuz	Ağustos	Eylül	Ekim	Kasım	Aralık
2008	-0,9	-0,1	0,9	-6,1	-4,5	-7,2	-13,4	-14,0	-15,2	-20,0	-20,7	-27,4
2009	-27,3	-25,7	-23,4	-23,5	-16,1	-15,4	-13,4	-10,9	-7,9	-8,7	-4,5	-3,5
2010	-3,7	-3,8	-5,2	0,5	-4,2	-3,6	0,2	0,8	1,2	3,2	3,5	8,1
2011	3,6	0,8	0,6	-3,5	-2,6	-2,4	-5,1	-10,9	-13,2	-12,4		

Ekim ayının lideri elektrikli ev aletleri, radyo ve televizyonlar:

Alt-sektörler itibariyle bakıldığında geçen yılın aynı dönemine göre, Ekim 2011’de elektrikli ev aletleri, radyo ve televizyonlar sektörü en iyi performansı sergiledi. Bu sektörü, birden fazla türde ürün satan bakkal, market ve büyük mağazalar sektörü ile diğer sektörü takip etti. Tekstil, hazır giyim ve ayakkabı sektörü, mobilya ve aydınlatma ekipmanları sektörü ve motorlu taşıtlar sektörü ortalamadan düşük bir performans sergileyerek geçen yıla göre düşüş yaşadı. Geçen yıla göre en büyük düşüş ise yiyecek, içecek, tütün ürünleri sektöründe oldu.

Şekil-5. TEPE’nin Ekim 2011’de bir önceki yılın aynı dönemine göre değişimi (puan)
(Mevsimsellikten arındırılmış)



Önümüzdeki üç ayda satış fiyatlarında artış bekleniyor:

TEPE anketine soru bazında bakıldığında Ekim 2010'a göre, önümüzdeki 3 ayda satış hacmindeki ve satış fiyatlarındaki beklentilerde ve de mevcut stok düzeyinde artış yaşandı. Önümüzdeki 3 aydaki istihdam beklentilerinde ise geçen yıla göre bir düşüş oldu. Eylül 2011'e göre ise geçtiğimiz 3 aya göre işlerin durumunda, gelecek 3 ayda tedarikçilerden sipariş beklentilerinde ve işlerin geçen yıla göre durumunda düşüş görüldü. Önümüzdeki 3 ayda satış fiyatlarındaki artış beklentisinin enflasyona bir etkisi olabilir.

Tablo-5. TEPE soru bazında detaylı sonuçlar (%) (Mevsimsellikten arındırılmış)

Sorular	Endeks 10/2010	Endeks 09/2011	Endeks 10/2011	Bir önceki aya göre değişim 10/2011	Bir önceki yılın aynı ayına göre değişim 10/2011
Geçtiğimiz üç ayda işlerinizin gelişimi ne yönde oldu?	-22,4	-26,6	-28,1	-1,5	-5,7
Mevcut stok düzeyiniz hakkında ne düşünüyorsunuz? ¹	17,2	10,3	14,4	4,1	-2,8
Tedarikçilerden siparişlerinizin önümüzdeki üç ayda ne yönde değişeceğini düşünüyorsunuz?	3,3	5,2	-1,1	-6,3	-4,4
Satışlarınızın önümüzdeki üç ayda ne yönde değişeceğini düşünüyorsunuz?	6,7	6,4	12,9	6,5	6,2
İstihdam ettiğiniz personel sayısının önümüzdeki üç ayda ne yönde değişeceğini düşünüyorsunuz?	8,3	4,2	4,5	0,3	-3,8
Satış fiyatlarınızın önümüzdeki üç ayda ne yönde değişeceğini düşünüyorsunuz?	7,0	20,1	26,8	6,7	19,8
İşleriniz geçen yılın aynı dönemine göre bu yıl nasıl gelişti?	-19,2	-13,1	-18,9	-5,8	0,3
Mağaza sayınızın gelecek yıl nasıl değişmesini bekliyorsunuz?	9,7	8,4	9,8	1,4	0,1

¹ Stok düzeyinde pozitif değer stok düzeyinin normalin altında olduğunu ifade etmektedir.

Tablo-5'teki (-) değerler negatif beklentilerin pozitif beklentilerden fazla olduğunu ifade etmektedir.