

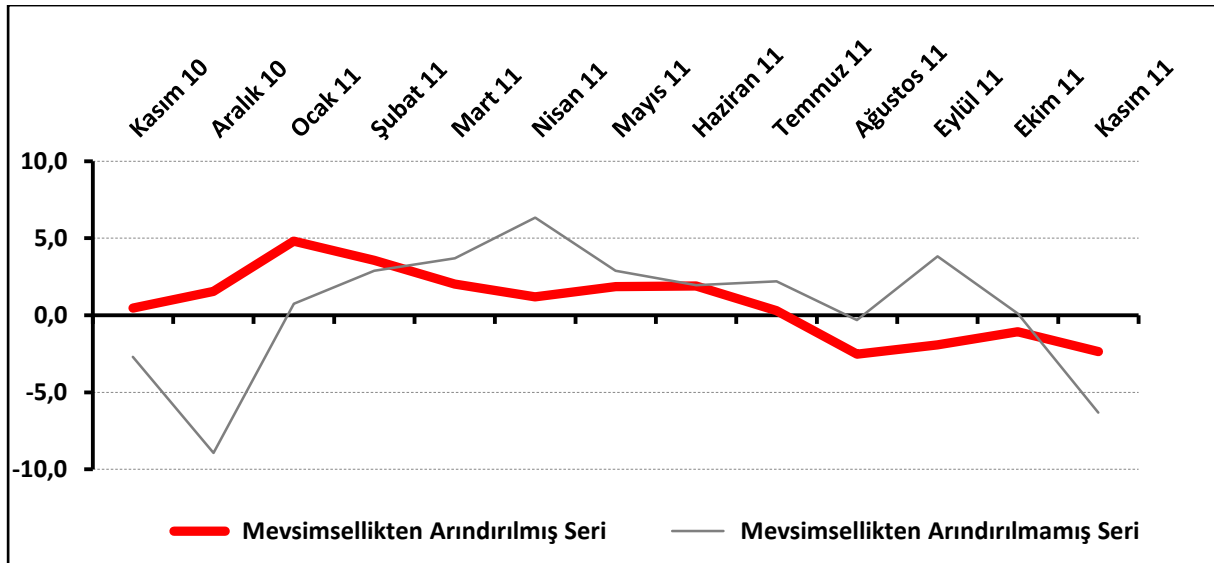
PERAKENDEDE NEGATİF EĞİLİM DEVAM EDİYOR

Ağustos 2011'den bu yana negatif değer alan TEPE, Kasım'da da negatifte kaldı. Önümüzdeki 3 aylık dönemde satış hacmi beklentiler yerinde saydı. Bunun yanında bugün yapılan iş hacmi geçmişi aratır durumda. Türkiye, AB ile arasındaki farkı korumaya devam ediyor.

TEPE, Kasım'da da sıfırın altında:

Ağustos 2011'den bu yana negatif değer alan TEPE, Kasım 2011'de de sıfırın altında kalarak 2,4 değerini aldı. TEPE bir önceki aya göre 1,3 puan, geçen yılın aynı dönemine göre ise 2,9 puan düştü.

Şekil-1. TEPE (Kasım 2010 – Kasım 2011)



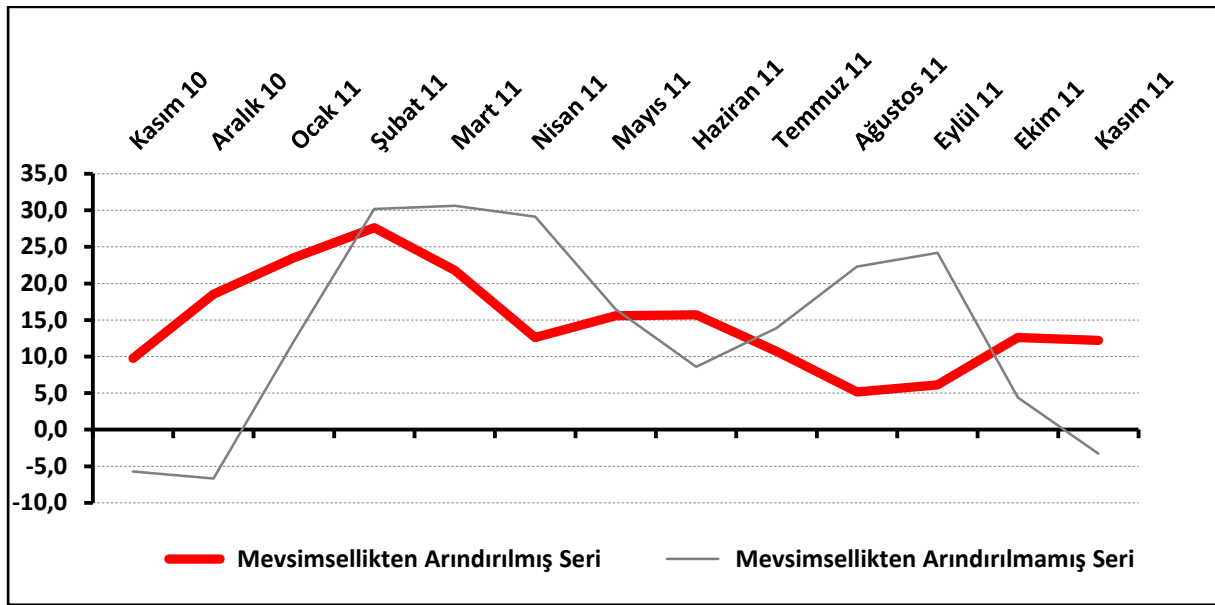
Tablo-1. TEPE (Mevsimsellikten arındırılmış seri)

%	Ocak	Şubat	Mart	Nisan	Mayıs	Haziran	Temmuz	Ağustos	Eylül	Ekim	Kasım	Aralık
2008	---	---	---	---	-22,7	-23,7	-23,1	-18,6	-19,2	-20,5	-21,9	-19,4
2009	-19,7	-19,8	-17,3	-15,6	-12,7	-10,0	-10,3	-12,9	-12,7	-10,8	-7,0	-8,5
2010	-9,9	-7,0	-6,5	-6,0	-7,8	-7,6	-4,5	-1,8	-0,3	0,0	0,5	1,6
2011	4,8	3,6	2,0	1,2	1,9	1,9	0,3	-2,5	-1,9	-1,1	-2,4	

Önümüzdeki 3 aya ilişkin beklentiler yerinde saydı:

Önümüzdeki 3 aya ilişkin beklentilerin denge değeri Kasım 2011’de 12,2 oldu. Kasım 2011’de TEPE anketi katılımcılarının yüzde 29,2’si önümüzdeki 3 ayda işlerinde iyileşme beklerken, işlerinde kötüleşme bekleyenlerin oranı yüzde 32,4 düzeyinde. Beklentilerde Kasım 2010’a göre 2,4 puanlık artış, Ekim 2011’e göre ise 0,4 puanlık düşüş oldu.

Şekil-2. TEPE – Önümüzdeki 3 aya ilişkin beklenti (%arttı – %azaldı)



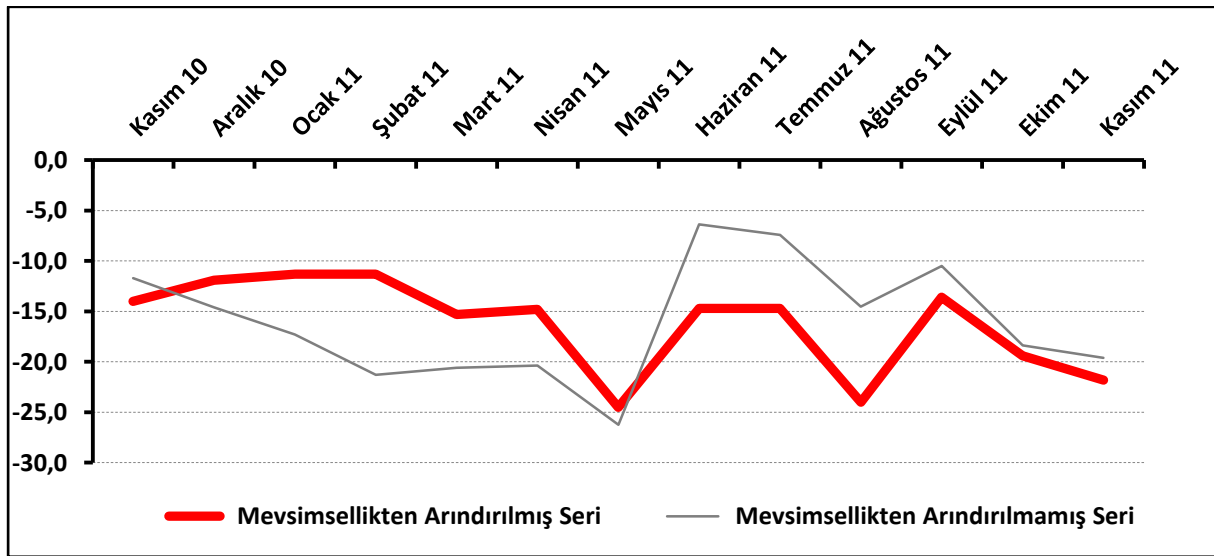
Tablo-2. TEPE – Önümüzdeki 3 aya ilişkin beklenti (%arttı-%azaldı) (Mevsimsellikten arındırılmış seri)

%	Ocak	Şubat	Mart	Nisan	Mayıs	Haziran	Temmuz	Ağustos	Eylül	Ekim	Kasım	Aralık
2008	---	---	---	---	-27,2	-31,9	-24,9	-12,3	-17,2	-23,3	-28,5	-27,9
2009	-28,7	-30,2	-32,8	-17,9	-12,8	-0,4	-6,5	-11,4	-3,0	-5,5	0,6	-6,0
2010	-7,3	-7,1	4,2	1,2	-4,0	-8,0	-0,3	1,3	0,5	6,4	9,8	18,5
2011	23,5	27,6	21,8	12,6	15,6	15,7	10,7	5,1	6,1	12,6	12,2	

Piyasalardaki toparlanma algısı düşmeye devam ediyor:

Anket katılımcıları arasında işlerinin geçen yılın aynı dönemine göre arttığını belirtenlerle azaldığını belirtenler arasındaki fark düşmeye devam ediyor. Kasım 2011'de işlerinin geçen yılın aynı dönemine göre arttığını belirtenlerin oranı yüzde 23,3 iken azaldığını belirtenlerin oranı yüzde 42,9'dur. İşlerinin geçen yılın aynı dönemine göre durumu Kasım 2010'a göre 7,8 puanlık, Ekim 2011'e göre ise 2,4 puanlık düşüş gösterdi.

Şekil-3. TEPE – İşlerin geçen yılın aynı dönemine göre durumu (%arttı – %azaldı)



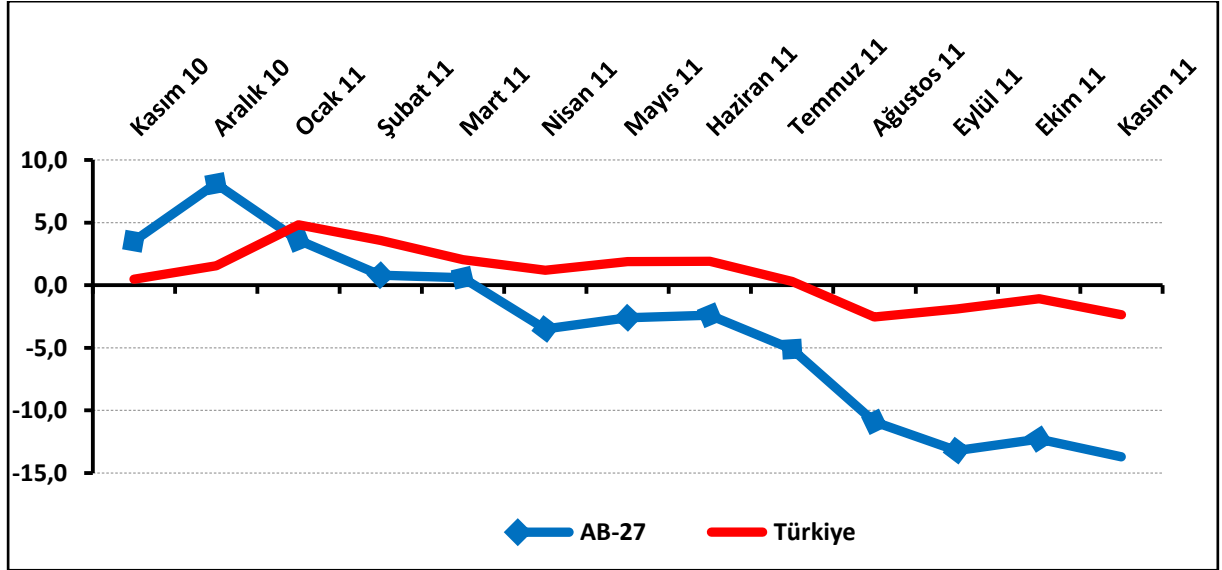
Tablo-3. TEPE – İşlerin geçen yılın aynı dönemine göre durumu (%arttı – %azaldı)
(Mevsimsellikten arındırılmış seri)

%	Ocak	Şubat	Mart	Nisan	Mayıs	Haziran	Temmuz	Ağustos	Eylül	Ekim	Kasım	Aralık
2008	---	---	---	---	-58,6	-69,0	-68,7	-57,3	-58,5	-58,2	-64,9	-65,3
2009	-67,3	-63,1	-59,3	-60,8	-55,2	-43,6	-46,8	-52,1	-63,1	-53,2	-45,9	-46,1
2010	-41,7	-43,0	-39,8	-35,8	-32,1	-39,1	-32,2	-25,1	-19,3	-19,7	-14,0	-11,9
2011	-11,3	-11,3	-15,3	-14,8	-24,5	-14,7	-14,7	-24,0	-13,6	-19,4	-21,8	

Türkiye, AB ile arasındaki farkı koruyor:

AB-27 Perakende Güven Endeksi, Kasım 2011’de -13,7 değerini aldı. AB-27’de geçen aya göre 1,4 puanlık, geçen yılın aynı dönemine göre 17,2 puanlık düşüş yaşanmış oldu. Türkiye üst üste 3 aydır AB-27 ile arasındaki farkı korudu.

Şekil-4. TEPE ile AB-27 Perakende Endeksinin karşılaştırılması (Kasım 2010 – Kasım 2011)



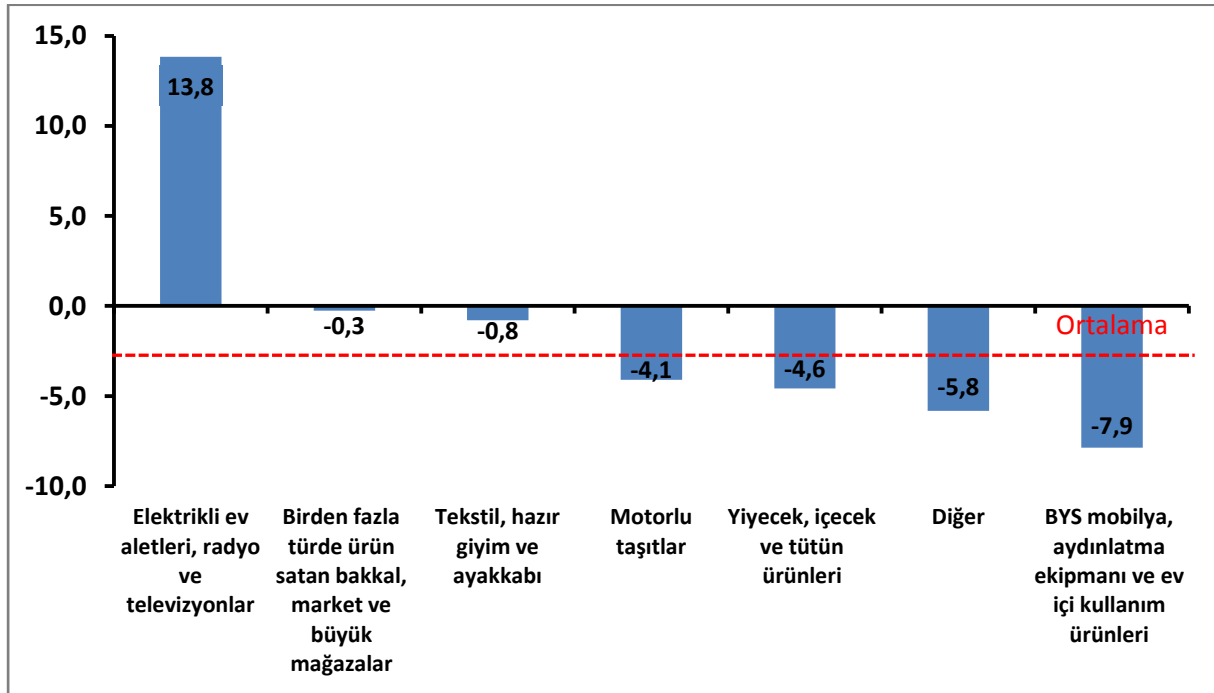
Tablo-4. AB-27 (Mevsimsellikten arındırılmış seri)

%	Ocak	Şubat	Mart	Nisan	Mayıs	Haziran	Temmuz	Ağustos	Eylül	Ekim	Kasım	Aralık
2008	-0,9	-0,1	0,9	-6,1	-4,5	-7,2	-13,4	-14,0	-15,2	-20,0	-20,7	-27,4
2009	-27,3	-25,7	-23,4	-23,5	-16,1	-15,4	-13,4	-10,9	-7,9	-8,7	-4,5	-3,5
2010	-3,7	-3,8	-5,2	0,5	-4,2	-3,6	0,2	0,8	1,2	3,2	3,5	8,1
2011	3,6	0,8	0,6	-3,5	-2,6	-2,4	-5,1	-10,9	-13,2	-12,3	-13,7	

Elektrikli ev aletleri, radyo ve televizyonlar Kasım'da da lider:

Alt-sektörler itibariyle bakıldığında geçen yılın aynı dönemine göre, Kasım 2011'de elektrikli ev aletleri, radyo ve televizyonlar sektörü en iyi performansı sergiledi ve geçen yıla göre yükselen tek sektör oldu. Birden fazla türde ürün satan bakkal, market ve büyük mağazalar sektörü ile tekstil, hazır giyim ve ayakkabı sektörü geçen yıla göre düşmesine rağmen ortalamadan daha iyi performans gösterdi. Motorlu taşıtlar sektörü, yiyecek, içecek, tütün ürünleri sektörü ve diğer sektörü ortalamadan düşük bir performans sergileyerek geçen yıla göre düşüş yaşadı. Geçen yıla göre en büyük düşüş ise mobilya ve aydınlatma ekipmanları sektöründe oldu.

Şekil-5. TEPE'nin Kasım 2011'de bir önceki yılın aynı dönemine göre değişimi (puan)
(Mevsimsellikten arındırılmış)



Bugünün iş hacmi geçmişi aratıyor:

TEPE anketine soru bazında bakıldığında Kasım 2010'a göre, önümüzdeki 3 ayda satış hacmi beklentilerinde kısmen ve satış fiyatlarındaki beklentilerde ise ciddi artış yaşandı. Öte yandan geçtiğimiz 3 aya göre işlerin durumunda ve işlerin geçen yıla göre durumunda ciddi düşüş görüldü. Ekim 2011'e göre ise mevcut stok düzeyi, gelecek 3 ayda tedarikçilerden sipariş beklentileri ve gelecek 3 ayda istihdam beklentileri dışındaki tüm beklenti ve durumlarda düşüş görüldü.

Tablo-5. TEPE soru bazında detaylı sonuçlar (%) (Mevsimsellikten arındırılmış)

Sorular	Endeks 11/2010	Endeks 10/2011	Endeks 11/2011	Bir önceki aya göre değişim 11/2011	Bir önceki yılın aynı ayına göre değişim 11/2011
Geçtiğimiz üç ayda işlerinizin gelişimi ne yönde oldu?	-19,6	-28,8	-32,4	-3,6	-12,8
Mevcut stok düzeyiniz hakkında ne düşünüyorsunuz? ¹	13,5	14,7	13,2	-1,5	-0,3
Tedarikçilerden siparişlerinizin önümüzdeki üç ayda ne yönde değişeceğini düşünüyorsunuz?	0,4	-1,2	0,8	2,0	0,4
Satışlarınızın önümüzdeki üç ayda ne yönde değişeceğini düşünüyorsunuz?	9,8	12,6	12,2	-0,4	2,4
İstihdam ettiğiniz personel sayısının önümüzdeki üç ayda ne yönde değişeceğini düşünüyorsunuz?	5,5	4,6	6,2	1,6	0,7
Satış fiyatlarınızın önümüzdeki üç ayda ne yönde değişeceğini düşünüyorsunuz?	7,5	24,7	18,0	-6,7	10,5
İşleriniz geçen yılın aynı dönemine göre bu yıl nasıl gelişti?	-14,0	-19,4	-21,8	-2,4	-7,8
Mağaza sayınızın gelecek yıl nasıl değişmesini bekliyorsunuz?	9,0	9,7	9,3	-0,4	0,3

¹ Stok düzeyinde pozitif değer stok düzeyinin normalin altında olduğunu ifade etmektedir.

Tablo-5'teki (-) değerler negatif beklentilerin pozitif beklentilerden fazla olduğunu ifade etmektedir.