

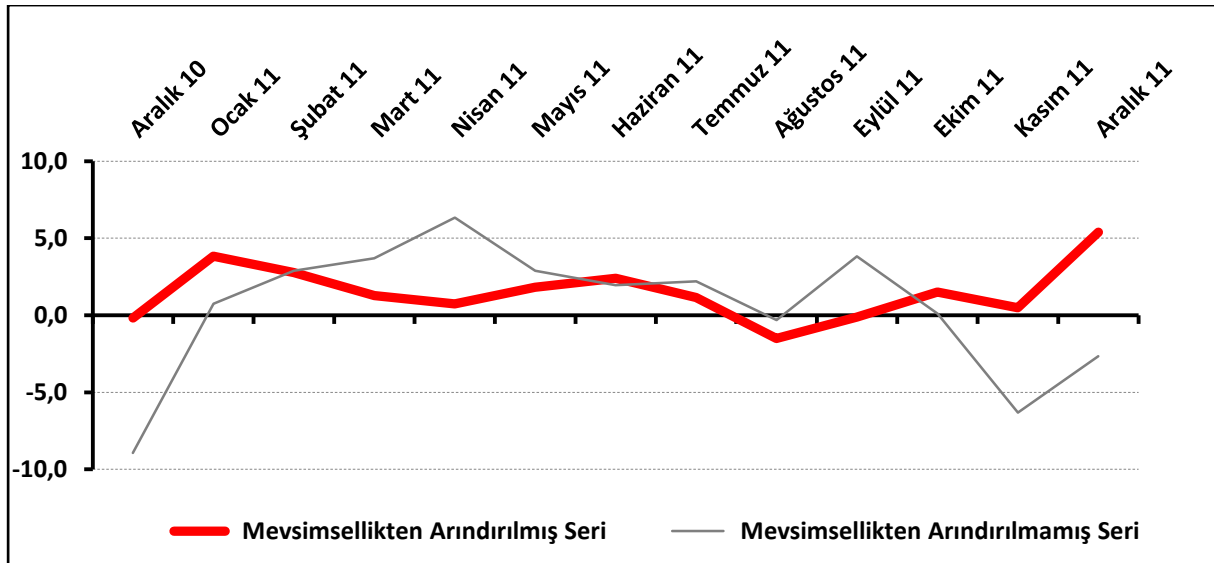
PERAKENDECİ 2012'DEN UMUTLU

TEPE Aralık 2011'de, Mayıs 2008'den bu yana en yüksek değerine ulaştı. Önümüzdeki 3 aylık dönemde tedarikçilerden sipariş ve satış hacmi beklentileri arttı. Ancak bugün gerçekleşen iş hacmi geçen yıla göre düştü. Türkiye, AB karşısında yeni bir rekor kırdı.

TEPE, Aralık'ta serisinin en yüksek seviyesi ulaştı:

Aralık 2010'dan bu yana sadece Ağustos ve Eylül 2011'de negatif değer alan TEPE, Aralık 2011'de kendi rekorunu kırarak 5,4 değerini aldı. TEPE bir önceki aya göre 4,9 puan, geçen yılın aynı dönemine göre ise 5,6 puan yükseldi.

Şekil-1. TEPE (Aralık 2010 – Aralık 2011)



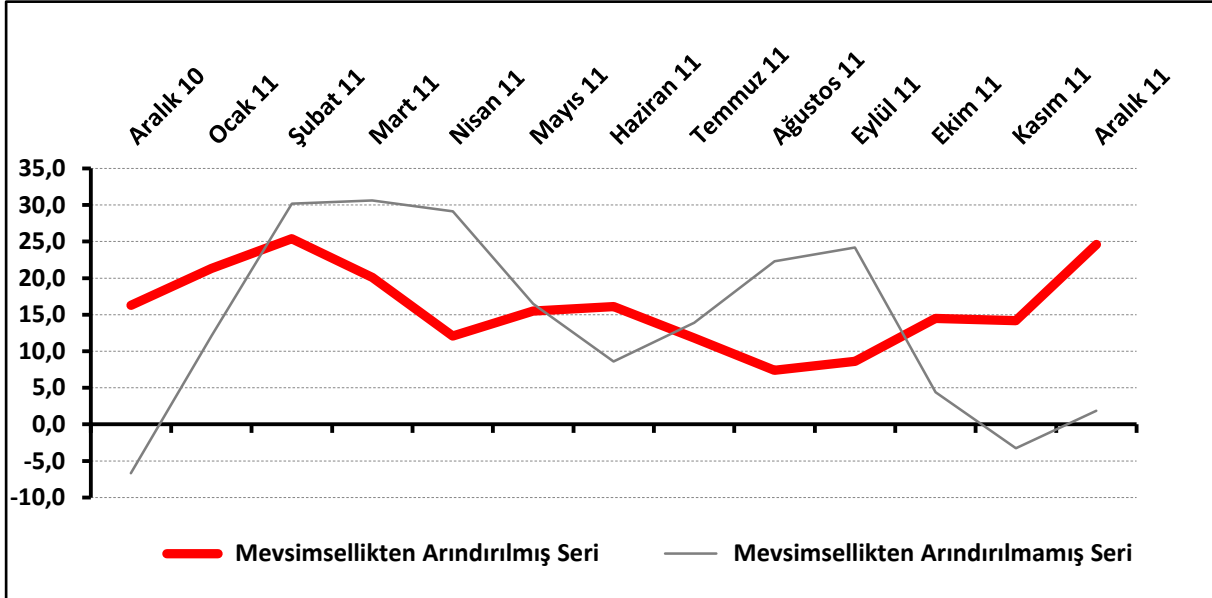
Tablo-1. TEPE (Mevsimsellikten arındırılmış seri)

%	Ocak	Şubat	Mart	Nisan	Mayıs	Haziran	Temmuz	Ağustos	Eylül	Ekim	Kasım	Aralık
2008	---	---	---	---	-22,8	-24,0	-23,3	-18,3	-18,9	-20,5	-21,9	-19,6
2009	-20,0	-20,1	-17,3	-15,5	-12,7	-9,8	-10,1	-12,8	-12,6	-10,5	-6,3	-9,1
2010	-10,5	-7,3	-6,7	-6,0	-8,0	-7,7	-4,3	-1,3	0,4	0,9	1,7	-0,2
2011	3,8	2,8	1,3	0,8	1,8	2,4	1,2	-1,5	-0,1	1,5	0,5	5,4

Önümüzdeki 3 aya ilişkin beklentiler yüksek:

Önümüzdeki 3 aya ilişkin beklentilerin denge değeri Aralık 2011’de 24,6 oldu. Beklentiler Şubat 2011’deki 25,4 değerinden sonra serideki en yüksek değeri almış oldu. Aralık 2011’de TEPE anketi katılımcılarının yüzde 30,9’u önümüzdeki 3 ayda işlerinde iyileşme beklerken, işlerinde kötüleşme bekleyenlerin oranı yüzde 29 düzeyinde. Beklentilerde Aralık 2010’a göre 8,3 puanlık, Kasım 2011’e göre ise 10,4 puanlık artış oldu.

Şekil-2. TEPE – Önümüzdeki 3 aya ilişkin beklenti (%arttı – %azaldı)



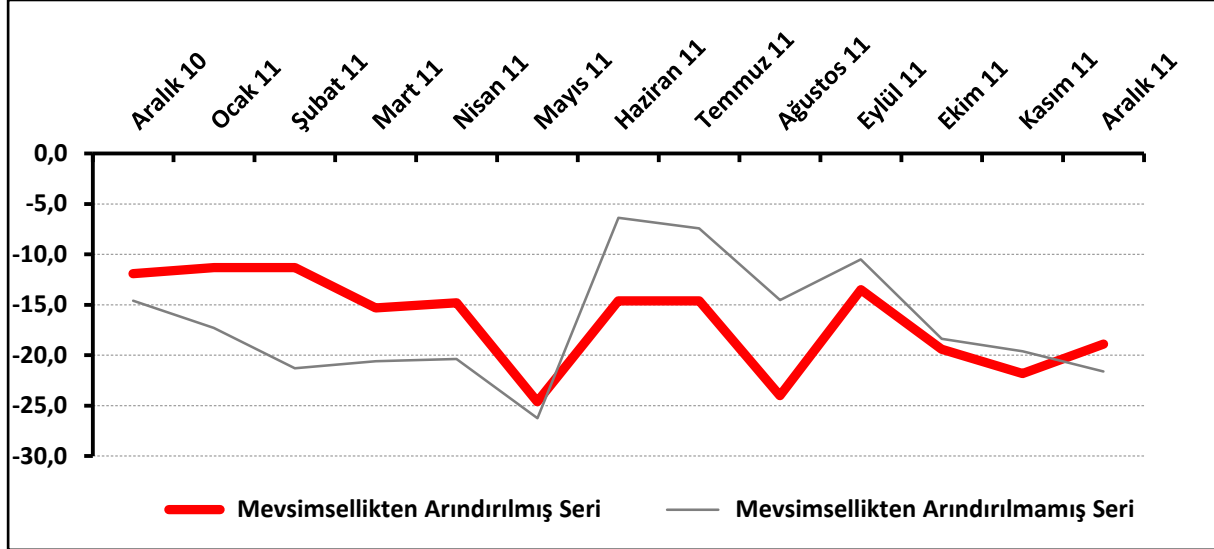
Tablo-2. TEPE – Önümüzdeki 3 aya ilişkin beklenti (%arttı–%azaldı) (Mevsimsellikten arındırılmış seri)

%	Ocak	Şubat	Mart	Nisan	Mayıs	Haziran	Temmuz	Ağustos	Eylül	Ekim	Kasım	Aralık
2008	---	---	---	---	-27,5	-31,9	-25,1	-13,3	-17,7	-22,6	-27,1	-28,6
2009	-28,9	-29,9	-32,4	-18,1	-13,1	-0,6	-6,5	-11,4	-2,7	-4,6	1,7	-7,4
2010	-8,4	-7,9	3,5	0,9	-3,9	-7,7	0,5	2,7	2,1	7,8	11,2	16,3
2011	21,3	25,4	20,1	12,1	15,5	16,1	11,8	7,4	8,6	14,5	14,2	24,6

Piyasalarda toparlanma algısı yükselişe geçti:

İşlerin geçen yılın aynı dönemine göre durumu, Aralık 2011’de geçtiğimiz iki aydan sonra yükselse de serinin en yüksek değere ulaştığı Ocak ve Şubat 2011 aylarındaki değerlerinin altında kaldı. Aralık 2011’de işlerinin geçen yılın aynı dönemine göre arttığını belirtenlerin oranı yüzde 22,7 iken azaldığını belirtenlerin oranı yüzde 44,4 oldu. İşlerin geçen yılın aynı dönemine kıyasla durumu Aralık 2010’a göre 7 puanlık düşüş, Kasım 2011’e göre ise 2,9 puanlık artış gösterdi.

Şekil-3. TEPE – İşlerin geçen yılın aynı dönemine göre durumu (%arttı – %azaldı)



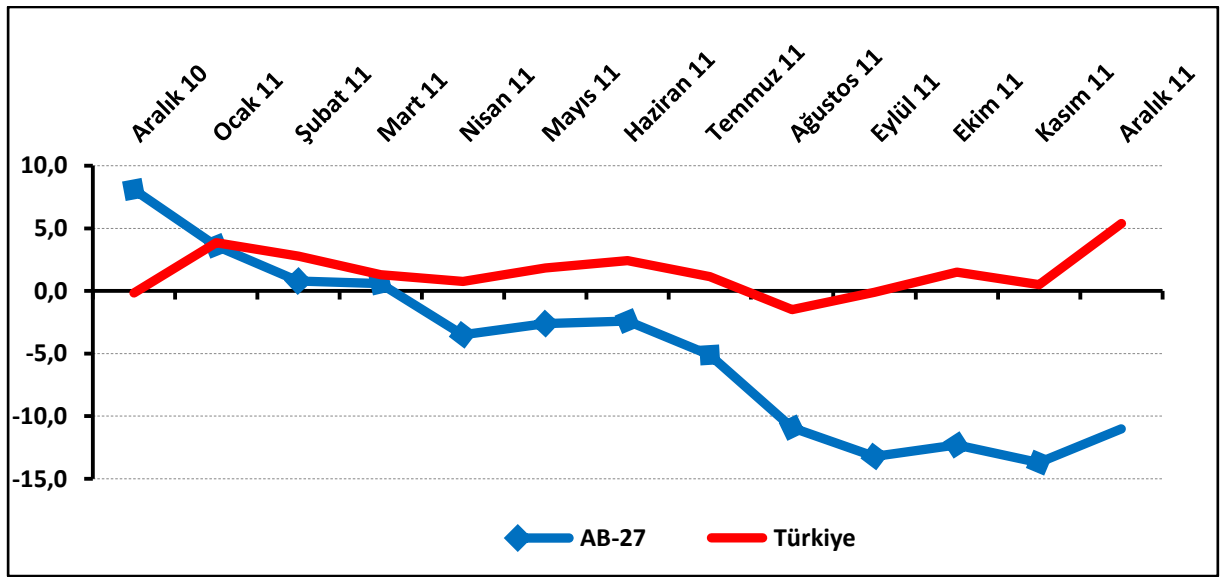
Tablo-3. TEPE – İşlerin geçen yılın aynı dönemine göre durumu (%arttı – %azaldı)
(Mevsimsellikten arındırılmış seri)

%	Ocak	Şubat	Mart	Nisan	Mayıs	Haziran	Temmuz	Ağustos	Eylül	Ekim	Kasım	Aralık
2008	---	---	---	---	-58,4	-69,0	-68,7	-57,1	-58,5	-58,1	-64,9	-65,4
2009	-67,4	-63,2	-59,3	-60,9	-55,1	-43,6	-46,8	-52,0	-63,1	-53,1	-45,8	-46,2
2010	-41,7	-43,1	-39,9	-35,9	-32,1	-39,1	-32,2	-25,1	-19,3	-19,7	-13,9	-11,9
2011	-11,3	-11,3	-15,3	-14,8	-24,6	-14,6	-14,6	-24,0	-13,5	-19,4	-21,8	-18,9

Türkiye, AB karşısında yeni bir rekor kırdı:

AB-27 Perakende Güven Endeksi, Aralık 2011’de -11 değerini aldı. AB-27’de geçen aya göre 2,7 puanlık artış olurken, geçen yılın aynı dönemine göre 19,1 puanlık düşüş yaşanmış oldu. 2011’in başından bu yana AB’ye fark atan Türkiye, Aralık 2011’de AB ile arasındaki farkı en üst seviyeye çıkarmış oldu.

Şekil-4. TEPE ile AB-27 Perakende Endeksinin karşılaştırılması (Aralık 2010 – Aralık 2011)



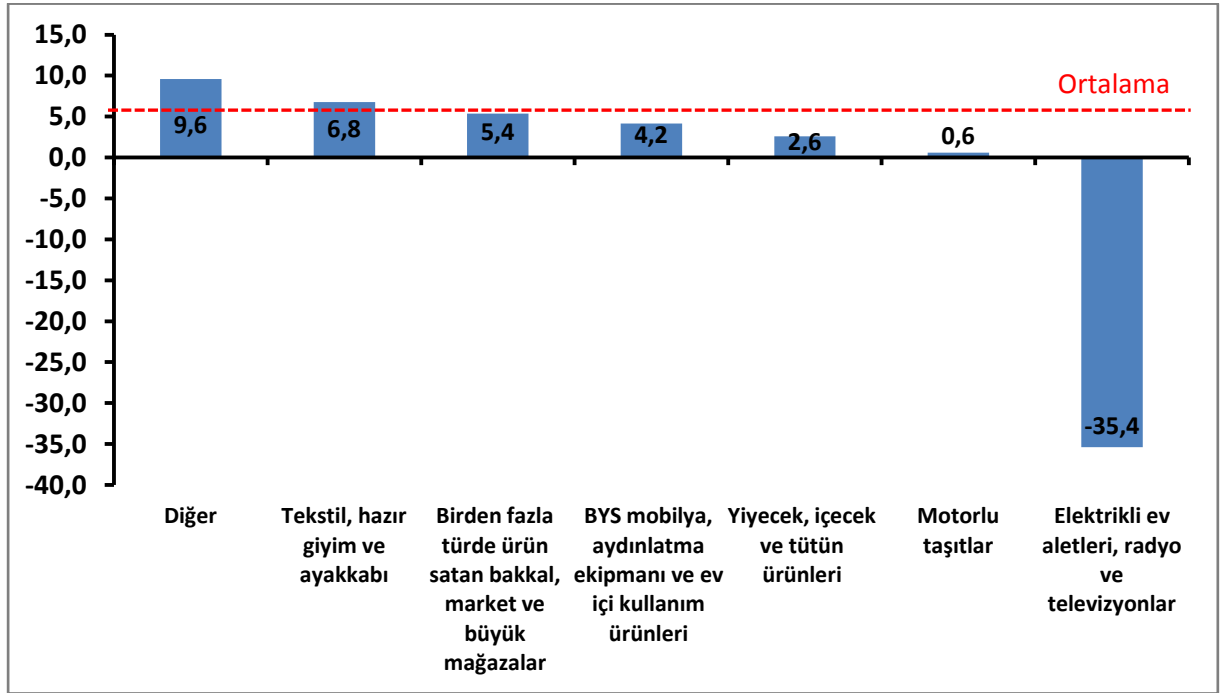
Tablo-4. AB-27 (Mevsimsellikten arındırılmış seri)

%	Ocak	Şubat	Mart	Nisan	Mayıs	Haziran	Temmuz	Ağustos	Eylül	Ekim	Kasım	Aralık
2008	-0,9	-0,1	0,9	-6,1	-4,5	-7,2	-13,4	-14,0	-15,2	-20,0	-20,7	-27,4
2009	-27,3	-25,7	-23,4	-23,5	-16,1	-15,4	-13,4	-10,9	-7,9	-8,7	-4,5	-3,5
2010	-3,7	-3,8	-5,2	0,5	-4,2	-3,6	0,2	0,8	1,2	3,2	3,5	8,1
2011	3,6	0,8	0,6	-3,5	-2,6	-2,4	-5,1	-10,9	-13,2	-12,3	-13,7	-11,0

Elektrikli ev aletleri, radyo ve televizyonlar Aralık'ta sert düştü:

Alt sektörler itibariyle bakıldığında geçen yılın aynı dönemine göre, Aralık 2011'de en iyi performansı "diğer" sektörü (akaryakıt istasyonu, eczane, parfümeri, nalbur, züccaciye, kırtasiye, vb.) sergiledi. Diğer sektörünü tekstil, hazır giyim ve ayakkabı sektörü takip etti. Birden fazla türde ürün satan bakkal, market ve büyük mağazalar sektörü, mobilya ve aydınlatma ekipmanları sektörü, yiyecek, içecek, tütün ürünleri sektörü ve motorlu taşıtlar sektörü ortalamadan düşük bir performans sergilemesine rağmen geçen yıla göre artış gösterdi. Geçen yıla göre düşüş sadece elektrikli ev aletleri, radyo ve televizyonlar sektöründe oldu.

Şekil-5. TEPE'nin Aralık 2011'de bir önceki yılın aynı dönemine göre değişimi (puan)
(Mevsimsellikten arındırılmış)



Tedarikçilerden sipariş ve satış hacmi beklentileri arttı:

TEPE anketine soru bazında bakıldığında Aralık 2010'a göre, önümüzdeki 3 ayda tedarikçilerden sipariş, satış hacmi ve satış fiyatı beklentilerinde ciddi artış yaşandı. Öte yandan işlerin geçen yıla göre durumunda, mevcut stok düzeyinde ve mağaza sayısı beklentilerinde ciddi düşüş görüldü. Kasım 2011'e göre ise, geçtiğimiz 3 aya göre işlerin durumunda, gelecek 3 ayda tedarikçilerden sipariş ve satış hacmi beklentilerinde yine ciddi artış yaşandı. Kasım 2011'de tek düşüş mağaza sayısı beklentisinde oldu. İstihdam beklentisi de hem Kasım 2011'e göre hem de Aralık 2010'a göre arttı.

Tablo-5. TEPE soru bazında detaylı sonuçlar (%) (Mevsimsellikten arındırılmış)

Sorular	Endeks 12/2010	Endeks 11/2011	Endeks 12/2011	Bir önceki aya göre değişim 12/2011	Bir önceki yılın aynı ayına göre değişim 12/2011
Geçtiğimiz üç ayda işlerinizin gelişimi ne yönde oldu?	-26,0	-31,6	-23,6	8,0	2,4
Mevcut stok düzeyiniz hakkında ne düşünüyorsunuz? ¹	10,4	13,4	18,2	4,8	7,8
Tedarikçilerden siparişlerinizin önümüzdeki üç ayda ne yönde değişeceğini düşünüyorsunuz?	2,1	1,7	10,6	8,9	8,5
Satışlarınızın önümüzdeki üç ayda ne yönde değişeceğini düşünüyorsunuz?	16,3	14,2	24,6	10,4	8,3
İstihdam ettiğiniz personel sayısının önümüzdeki üç ayda ne yönde değişeceğini düşünüyorsunuz?	10,8	7,1	12,3	5,3	1,5
Satış fiyatlarınızın önümüzdeki üç ayda ne yönde değişeceğini düşünüyorsunuz?	8,0	16,3	18,0	1,7	10,0
İşleriniz geçen yılın aynı dönemine göre bu yıl nasıl gelişti?	-11,9	-21,8	-18,9	2,9	-7,0
Mağaza sayınızın gelecek yıl nasıl değişmesini	16,9	9,0	7,2	-1,8	-9,7

¹ Stok düzeyinde pozitif değer stok düzeyinin normalin altında olduğunu ifade etmektedir.

Tablo-5'teki (-) değerler negatif beklentilerin pozitif beklentilerden fazla olduğunu ifade etmektedir.

bekliyorsunuz?