

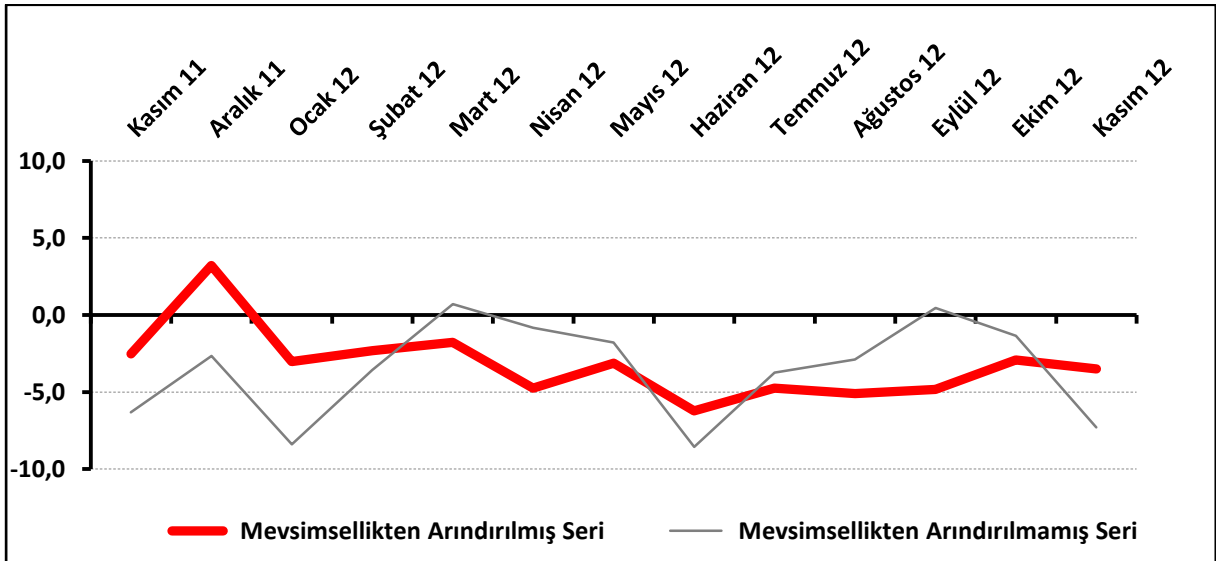
PERAKENDE GÜVENİ AB'DE ARTARKEN, TÜRKİYE'DE DÜŞMEYE DEVAM EDİYOR

TEPE, Kasım 2012'de geçen aya göre düşerken geçen yılki seviyesinin de altında kaldı. Geçen yılın aynı dönemine göre iş hacmi, hem Ekim 2012'ye göre hem de Kasım 2011'e göre düşerken, geçen 3 aya göre hem Ekim 2012'ye hem de Kasım 2011'e göre yükseldi. Gelecek 3 aydaki satış, tedarikçilerden sipariş, istihdam ve satış fiyatı beklentileri geçen aya ve geçen yıla göre düştü. AB'de perakende güveni geçen aya göre 3,6 puan, geçen yıla göre ise 4,2 puan yükseldi.

TEPE, Kasım'da geçen aya göre düştü:

TEPE, Kasım ayında önceki aydaki pozitif yöndeki kıpırdanmaya karşın negatif eğilimini sürdürdü. TEPE, Kasım 2012'de sıfırın altında 3,5 değerini aldı. TEPE bir önceki aya göre 0,6 puan, geçen yılın aynı dönemine göre ise 1 puan düştü.

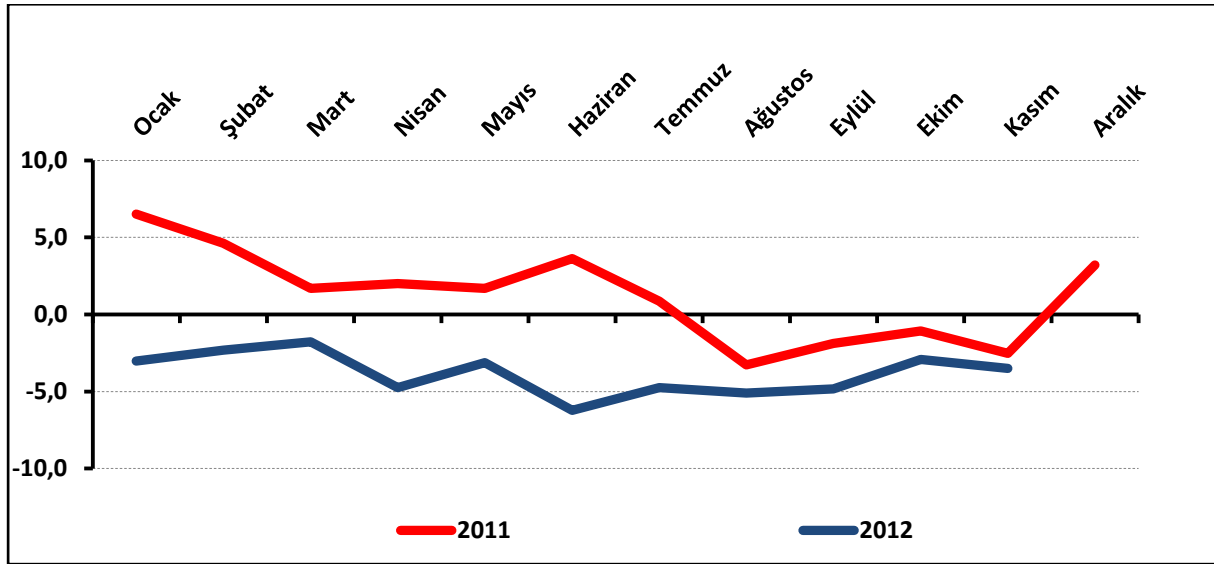
Şekil-1. TEPE (Kasım 2011 – Kasım 2012)



Perakende güveni 2012’de 2011’in altında seyrediyor:

Mevsimsellikten arındırılmış TEPE değerlerine 2012 ve 2011 yılları itibari ile bakıldığında perakende güveni 2012’nin tüm aylarında 2011’in altında değer aldı. Perakendecilerin 2012 yılı performansı 2011 yılı performansının altında kaldı. 2012 yılına çeyreklik dönemler halinde bakıldığında ise 2012 yılının üçüncü çeyreğinde perakende güveninin 2012 yılının ilk çeyreğine göre daha düşük değerler aldığı görüldü.

Şekil-2. TEPE (2011 –2012) (Mevsimsellikten arındırılmış seri)



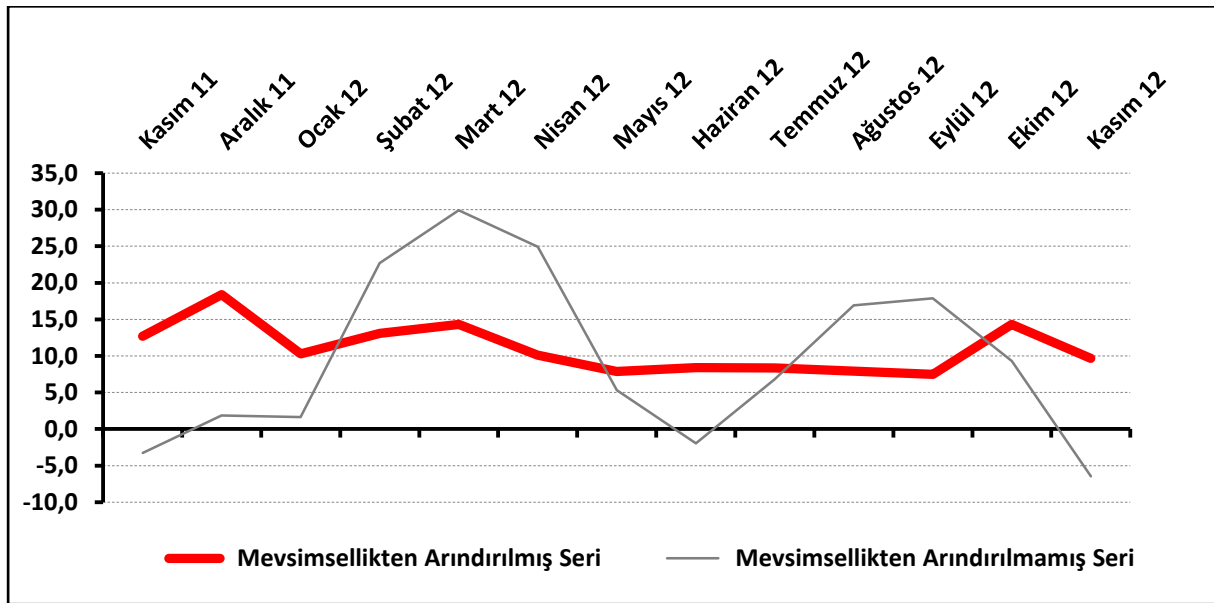
Tablo-1. TEPE (Mevsimsellikten arındırılmış seri)

%	Ocak	Şubat	Mart	Nisan	Mayıs	Haziran	Temmuz	Ağustos	Eylül	Ekim	Kasım	Aralık
2008	---	---	---	---	-22,2	-23,7	-23,1	-16,7	-18,0	-20,9	-22,6	-20,7
2009	-20,8	-21,2	-17,7	-14,9	-12,3	-8,8	-9,5	-12,3	-12,6	-10,9	-6,2	-10,1
2010	-10,1	-7,1	-6,7	-5,5	-8,6	-7,5	-4,4	-1,8	0,1	0,1	0,9	-1,4
2011	6,5	4,6	1,7	2,0	1,7	3,6	0,9	-3,3	-1,9	-1,1	-2,5	3,2
2012	-3,0	-2,3	-1,8	-4,8	-3,1	-6,2	-4,7	-5,1	-4,8	-2,9	-3,5	

Satış beklentileri geçen aya göre düştü:

Önümüzdeki 3 aya ilişkin beklentilerin denge değeri Kasım 2012’de 9,7 oldu. Kasım 2012’de TEPE anketi katılımcılarının yüzde 30,7’si önümüzdeki 3 ayda işlerinde iyileşme beklerken, işlerinde kötüleşme bekleyenlerin oranı yüzde 37,1 düzeyinde. Beklentilerde Kasım 2011’e göre 3 puanlık, Ekim 2012’ye göre ise 4,6 puanlık düşüş oldu.

Şekil-3. Önümüzdeki 3 aya ilişkin beklenti (%arttı – %azaldı) (Kasım 2011 – Kasım 2012)



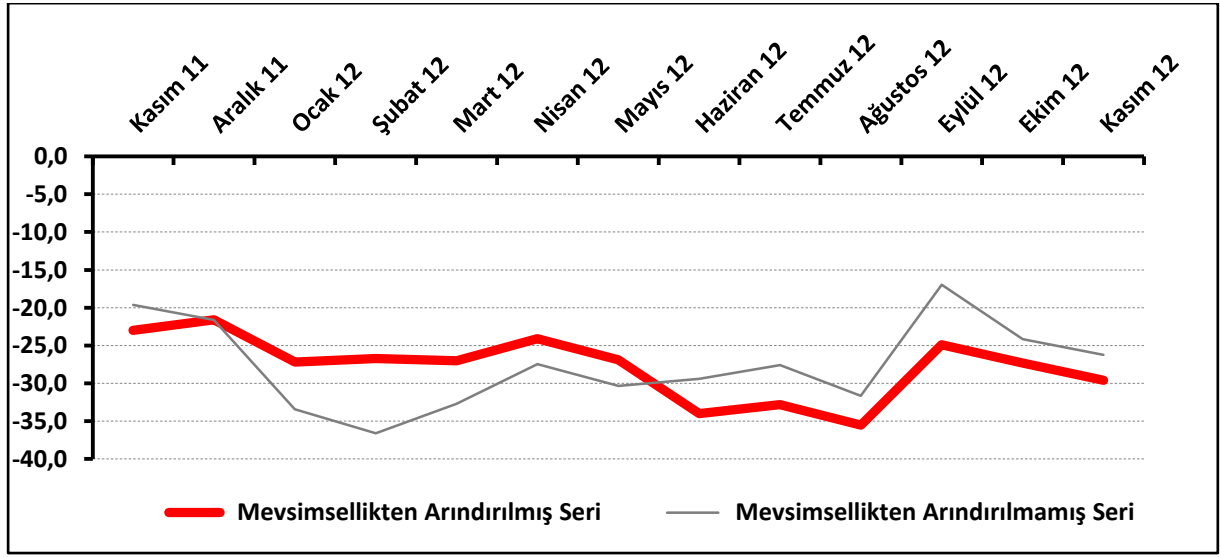
Tablo-2. Önümüzdeki 3 aya ilişkin beklenti (%arttı-%azaldı) (Mevsimsellikten arındırılmış seri)

%	Ocak	Şubat	Mart	Nisan	Mayıs	Haziran	Temmuz	Ağustos	Eylül	Ekim	Kasım	Aralık
2008	---	---	---	---	-28,3	-32,7	-27,1	-18,1	-21,9	-24,6	-27,8	-26,7
2009	-25,1	-25,8	-28,7	-17,3	-13,2	-1,8	-7,8	-13,0	-4,8	-6,7	-0,3	-7,8
2010	-6,5	-7,0	3,3	1,8	-2,3	-6,3	1,7	4,7	3,5	6,0	9,5	12,7
2011	20,9	22,4	16,7	13,8	17,9	18,2	14,4	11,8	12,5	11,4	12,7	18,4
2012	10,3	13,1	14,3	10,1	7,9	8,4	8,4	7,9	7,5	14,3	9,7	

İşlerin geçen yıla göre toparlanma algısı düşmeye devam etti:

İşlerinin geçen yılın aynı dönemine göre arttığını belirtenlerin oranı Kasım 2012’de yüzde 22 iken, azaldığını belirtenlerin oranı yüzde 48,2 oldu. İşlerin geçen yılın aynı dönemine kıyasla durumunda Ekim 2012’ye göre 2,3 puanlık, Kasım 2011’e göre ise 6,6 puanlık düşüş oldu.

Şekil-4. İşlerin geçen yılın aynı dönemine göre durumu (%arttı – %azaldı) (Kasım 2011 – Kasım 2012)



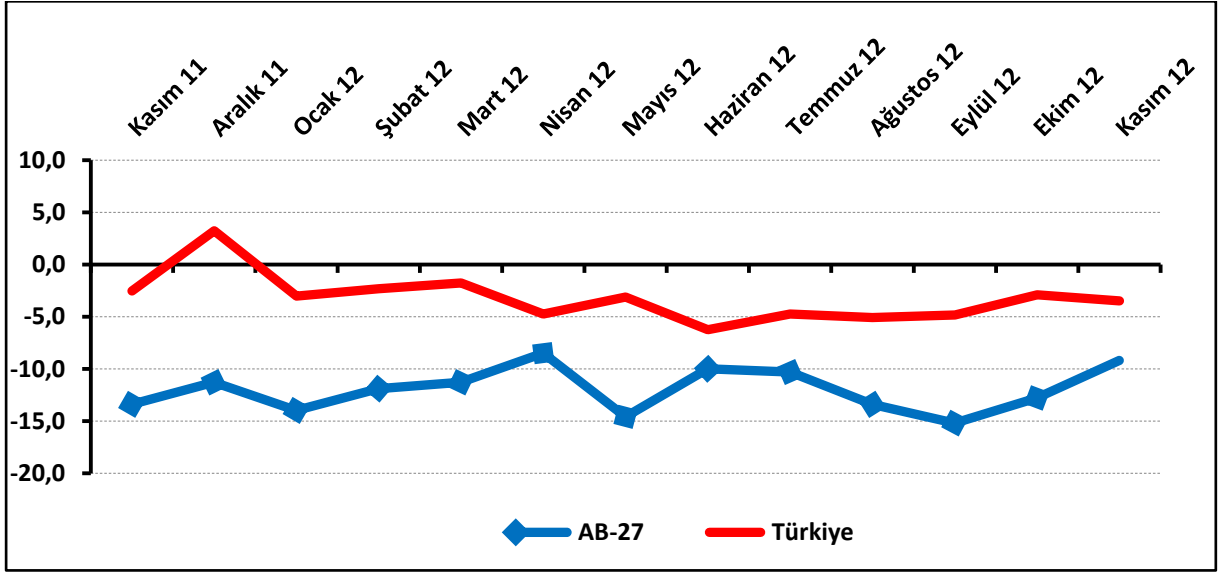
Tablo-3. İşlerin geçen yılın aynı dönemine göre durumu (%arttı – %azaldı)
(Mevsimsellikten arındırılmış seri)

%	Ocak	Şubat	Mart	Nisan	Mayıs	Haziran	Temmuz	Ağustos	Eylül	Ekim	Kasım	Aralık
2008	---	---	---	---	-60,2	-68,1	-67,7	-58,1	-58,9	-59,4	-65,1	-65,2
2009	-65,7	-62,1	-59,0	-61,2	-56,2	-43,2	-46,5	-51,8	-63,3	-53,9	-46,6	-47,1
2010	-41,1	-42,6	-39,4	-36,5	-31,6	-37,3	-31,3	-23,1	-21,2	-20,9	-15,3	-14,1
2011	-11,4	-11,4	-14,9	-16,1	-22,9	-11,9	-13,3	-20,0	-17,2	-21,0	-23,0	-21,6
2012	-27,2	-26,7	-27,0	-24,1	-26,9	-34,0	-32,8	-35,5	-24,9	-27,3	-29,6	

AB’de perakende güveni yükselmeye devam ediyor:

AB-27 Perakende Güven Endeksi, Kasım 2012’de sıfırın altında 9,2 değerini aldı. AB-27’de geçen aya göre 3,6 puanlık, geçen yılın aynı dönemine göre ise 4,2 puanlık artış oldu. Eylül ayında son 39 ayın en düşük değerini alan AB-27 Perakende Güven Endeksi, Ekim’den sonra Kasım’da da yükseldi. AB-27 Perakende Güven Endeksi, hem geçen yıla göre hem de geçen aya göre Türkiye’ye ve Euro Bölgesi’ne oranla daha iyi performans sergiledi.

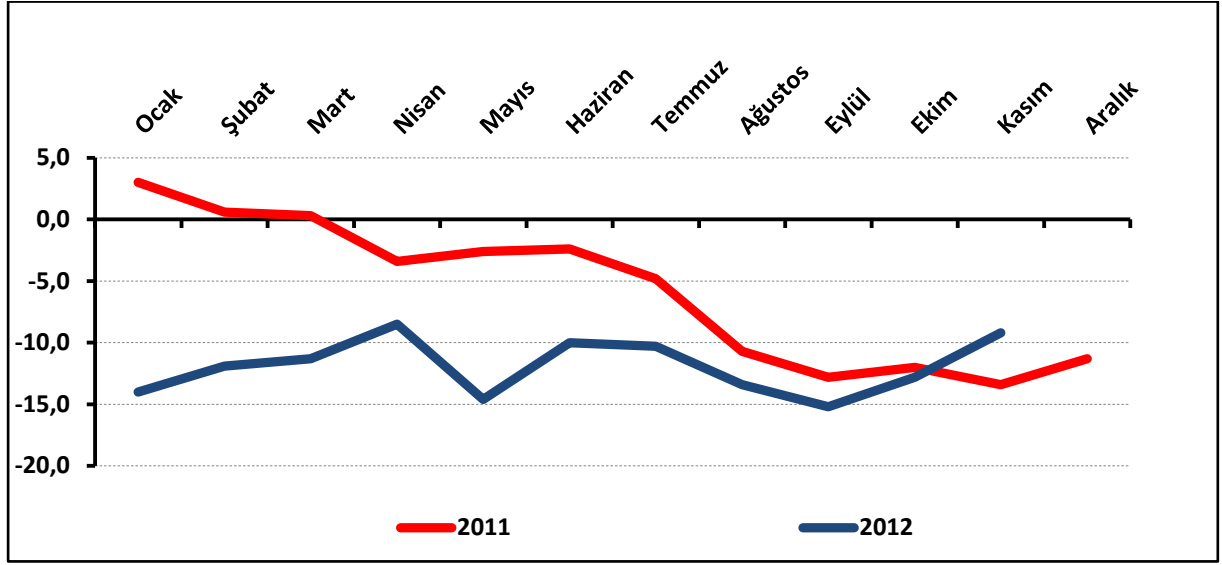
Şekil-5. TEPE ile AB-27 Perakende Endeksinin karşılaştırılması (Kasım 2011 – Kasım 2012)



AB’de perakende güveni Kasım’da geçen yıla göre daha yüksek değer aldı:

AB-27 Perakende Güven Endeksi, 2012 yılında Ekim ayına kadar tüm aylarda 2011’e göre daha düşük değer aldı. Kasım 2012’de ilk kez 2011’de aldığı değerın üstüne çıktı.

Şekil-6. AB-27 (2011 –2012) (Mevsimsellikten arındırılmış seri)



Tablo-4. AB-27 (Mevsimsellikten arındırılmış seri)

%	Ocak	Şubat	Mart	Nisan	Mayıs	Haziran	Temmuz	Ağustos	Eylül	Ekim	Kasım	Aralık
2008	-0,8	-0,2	0,8	-6,0	-4,4	-7,1	-13,1	-13,5	-14,7	-19,4	-20,0	-26,8
2009	-26,5	-25,1	-22,9	-23,3	-16,0	-15,5	-13,4	-11,0	-8,4	-9,1	-5,1	-4,0
2010	-4,1	-4,2	-5,5	0,1	-4,4	-3,8	-0,4	0,2	0,8	2,6	3,0	7,5
2011	3,0	0,6	0,3	-3,4	-2,6	-2,4	-4,8	-10,7	-12,8	-12,0	-13,4	-11,3
2012	-14,0	-11,9	-11,3	-8,5	-14,6	-10,0	-10,3	-13,4	-15,2	-12,8	-9,2	

AB’de geçen yıla göre perakende güveni en çok İngiltere’de arttı:

AB-27 ülkeleri ve Türkiye’nin Kasım 2011 ve Ekim 2012’ye göre Perakende Güven Endeksi değerleri karşılaştırıldığında İngiltere, İsveç ve Belçika’nın geçen yıla göre en fazla artış yaşanan ülkeler olduğu görüldü. Düşüşün en fazla yaşandığı ülkeler ise Slovenya, Litvanya, İtalya ve Almanya oldu. Macaristan, Avusturya, İngiltere ve Yunanistan, geçen aya göre perakende güveni en fazla artan ülkeler olarak sıralandı.

Tablo-5. AB-27 Ülkeleri ve Türkiye’nin Perakende Güven Endeksi karşılaştırmaları (Ekim 2012 ve Kasım 2011’e göre) (Mevsimsellikten arındırılmış seri)

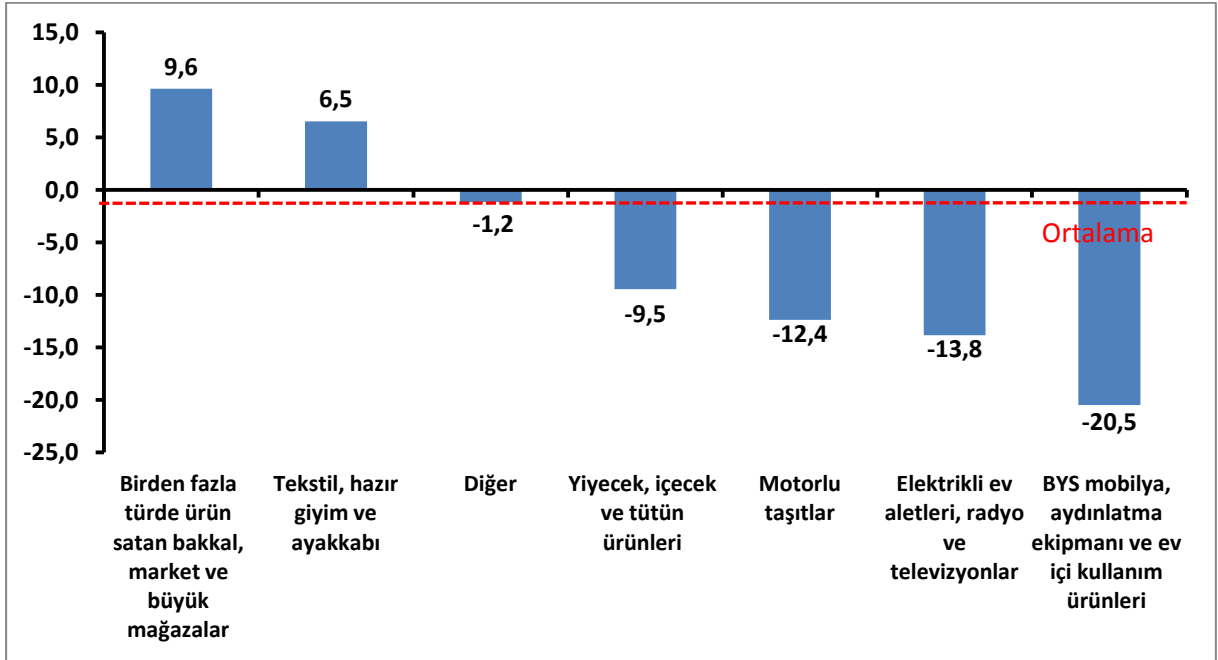
Ülkeler	Kasım 2011’e göre Perakende Güven Endeksi’ndeki Değişim (Puan)*	Ekim 2012’ye göre Perakende Güven Endeksi’ndeki Değişim (Puan)
İngiltere	34,7	8,6
İsveç	14,4	-0,8
Belçika	6,7	7,2
AB-27	4,2	3,6
Avusturya	3,6	8,7
Hollanda	3,0	6,0
İspanya	2,3	4,4
Estonya	1,4	2,2
Slovakya	1,2	-0,8
Portekiz	1,1	1,6
Bulgaristan	0,8	0,7
Letonya	0,8	-2,7
Macaristan	-0,4	9,2
Fransa	-0,8	-0,8
Türkiye	-1,0	-0,6
Romanya	-1,1	0,4
Çek Cumhuriyet	-3,0	-2,9
Euro Bölgesi-17	-3,7	2,5
Polonya	-4,4	3,2
Yunanistan	-5,2	8,3
Finlandiya	-6,0	1,3
Kıbrıs Rum Kesimi	-6,1	-2,4
Almanya	-8,6	2,4
İtalya	-9,0	1,5
Litvanya	-9,2	-0,4
Slovenya	-22,7	0,0

*Sıralama Kasım 2011’e göre yapılmıştır.

Bakkal, market ve büyük mağazalar sektörü Kasım ayının lideri:

Alt sektörler itibariyle bakıldığında geçen yılın aynı dönemine göre, birden fazla türde ürün satan bakkal, market ve büyük mağazalar sektörü en iyi performans gösteren sektör oldu. Tekstil, hazır giyim ve ayakkabı sektöründe de geçen yıla göre artış yaşandı. Bu iki sektör dışındaki tüm sektörlerde geçen yıla göre düşüş yaşandı. “Diğer” (akaryakıt istasyonu, eczane, parfümeri, nalbur, züccaciye, kırtasiye, vb.), yiyecek, içecek ve tütün ürünleri, motorlu taşıtlar ile elektrikli ev aletleri, radyo ve televizyonlar sektörlerinde geçen yıla göre düşüş ortalama düzeyinden daha fazla oldu. Geçen yıla göre düşüş en fazla mobilya ve aydınlatma ekipmanları ve ev içi kullanım ürünleri sektöründe oldu.

Şekil-7. Alt sektör bazında TEPE'nin Kasım 2012'de bir önceki yılın aynı dönemine göre değişimi (puan) (Mevsimsellikten arındırılmış)



Perakendede sipariş, satış ve istihdam beklentileri düştü:

TEPE anketine soru bazında bakıldığında önümüzdeki 3 aydaki satış, tedarikçilerden sipariş, istihdam ve satış fiyatı beklentileri geçen aya ve geçen yılın aynı dönemine göre düştü. Geçtiğimiz 3 aya göre işlerin durumunda Ekim 2012'ye göre ve Kasım 2011'e göre artış olurken geçen yıla göre işlerin durumunda hem Ekim 2012'ye göre hem de Kasım 2011'e göre düşüş yaşandı.

Tablo-6. TEPE soru bazında detaylı sonuçlar (puan) (Mevsimsellikten arındırılmış)

Sorular	Endeks 11/2011	Endeks 10/2012	Endeks 11/2012	Bir önceki aya göre değişim 11/2012	Bir önceki yılın aynı ayına göre değişim 11/2012
Geçtiğimiz üç ayda işlerinizin gelişimi ne yönde oldu?	-33,6	-35,5	-33,2	2,3	0,4
Mevcut stok düzeyiniz hakkında ne düşünüyorsunuz? ¹	13,8	12,8	13,6	0,8	-0,2
Tedarikçilerden siparişlerinizin önümüzdeki üç ayda ne yönde değişeceğini düşünüyorsunuz?	2,2	6,0	1,9	-4,1	-0,3
Satışlarınızın önümüzdeki üç ayda ne yönde değişeceğini düşünüyorsunuz?	12,7	14,3	9,7	-4,6	-3,0
İstihdam ettiğiniz personel sayısının önümüzdeki üç ayda ne yönde değişeceğini düşünüyorsunuz?	7,0	5,4	2,2	-3,2	-4,8
Satış fiyatlarınızın önümüzdeki üç ayda ne yönde değişeceğini düşünüyorsunuz?	13,6	13,1	12,8	-0,3	-0,8
İşleriniz geçen yılın aynı dönemine göre bu yıl nasıl gelişti?	-23,0	-27,3	-29,6	-2,3	-6,6
Mağaza sayınızın gelecek yıl nasıl değişmesini bekliyorsunuz?	8,7	8,3	8,4	0,1	-0,3

¹ Stok düzeyinde pozitif değer stok düzeyinin normalin altında olduğunu ifade etmektedir.

Tablo-6'daki (-) değerler negatif beklentilerin pozitif beklentilerden fazla olduğunu ifade etmektedir.

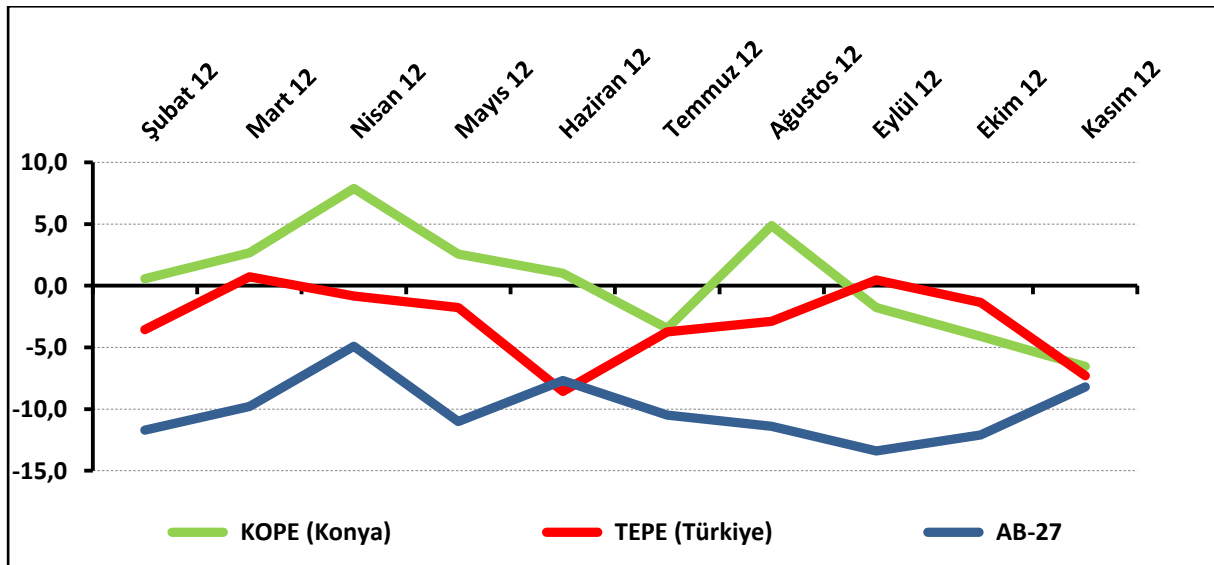
Konya perakendesi düşmeye devam ediyor:

TEPAV ve Konya Ticaret Odası (KTO) işbirliğinde gerçekleştirilen Konya Perakende Güven Endeksi (KOPE) kapsamında Şubat 2012'den bu yana Konya'da faaliyet gösteren 300 perakendeci ile her ay yüz yüze anketler yapılıyor.

Kasım ayında KOPE sıfırın altında 6,6 değerini alırken TEPE sıfırın altında 7,3 değerini aldı. Konya perakendesi, son 2 aydır Türkiye genelinden daha kötü bir performans sergilerken Kasım ayında Türkiye'ye oranla daha iyi bir değer aldı. KOPE geçen aya göre 2,4 puan, TEPE geçen aya göre 5,9 puan düştü.

Konya perakendesinde geçen aya göre önümüzdeki 3 aydaki satış ve tedarikçilerden sipariş beklentileri yükselirken istihdam beklentileri düştü. Geçtiğimiz 3 aya göre işlerin durumu düşerken geçen yıla göre işlerin durumu ise yükseldi.

Şekil-8. KOPE, TEPE ile AB-27 Perakende Endeksinin karşılaştırılması (Şubat 2012 – Kasım 2012) (Mevsimsellikten arındırılmamış)



Tablo-7. Konya Perakende Güven Endeksi (Mevsimsellikten arındırılmamış seri)

%	Ocak	Şubat	Mart	Nisan	Mayıs	Haziran	Temmuz	Ağustos	Eylül	Ekim	Kasım	Aralık
2012	---	0,6	2,7	7,9	2,6	1,0	-3,4	4,9	-1,8	-4,1	-6,6	