

tepav

türkiye ekonomi politikaları araştırma vakfı

Toplumun Kamu Yönetimine ve Kamu Hizmetlerine Bakışı

Fikret Adaman (Boğaziçi Üniversitesi)

Ali Çarkoğlu (Sabancı Üniversitesi)

Burhan Şenatalar (İstanbul Bilgi
Üniversitesi)

Çalışmanın Yöntemi

- 8 Kasım-23 Aralık 2008 tarihleri arasında gerçekleştirildi.
- 25 ilde kent nüfusunu temsil eden 2040 kişi ile görüşüldü.
- Örneklem yöntemi: Tabakalı, rastsal, küme örneklemesidir.
- Bloklar 20'şer hane olarak belirlendi. Türkiye genelinde 100 blok seçildi. Bölge nüfuslarına göre bloklar rastsal olarak belirlendi.
- Hane birimleri TÜİK tarafından temin edildi.
- Açılan kapılarda red oranı %23'tür.
- Görüşmeci, hane nüfusunda 18 yaş üstü kişiler arasından rastsal olarak seçildi.
- %95 güven düzeyinde hata marjı %2.2'dir.
- Görüşmeler Frekans Araştırma tarafından yapıldı.

Örneklemin ana demografik özellikleri

(1)

Cinsiyet	Oran
Erkek	49.5%
Kadın	50.5%

Eğitim Durumu	Oran
İlkokul	37.4%
Lise	29.1%
Üniversite ve üstü	13.4%
Ortaokul	12.7%
Okur yazar değil	5.0%
Okur yazar	2.5%

Çalışma Durumu	Erkek	Kadın
Çalışmıyor	37.8%	76.8%
Ücretli/maaslı ve tam zamanlı (haftada 30 saatten fazla çalışıyor)	41.4%	18.2%
Kendi işinin sahibi	17.3%	3.3%
Ücretli/maaslı ve yarı zamanlı (haftada 30 saatten az çalışıyor)	2.8%	1.3%
Ücretsiz aile işçisi	0.7%	0.5%

Örneklemin ana demografik özellikleri (2)

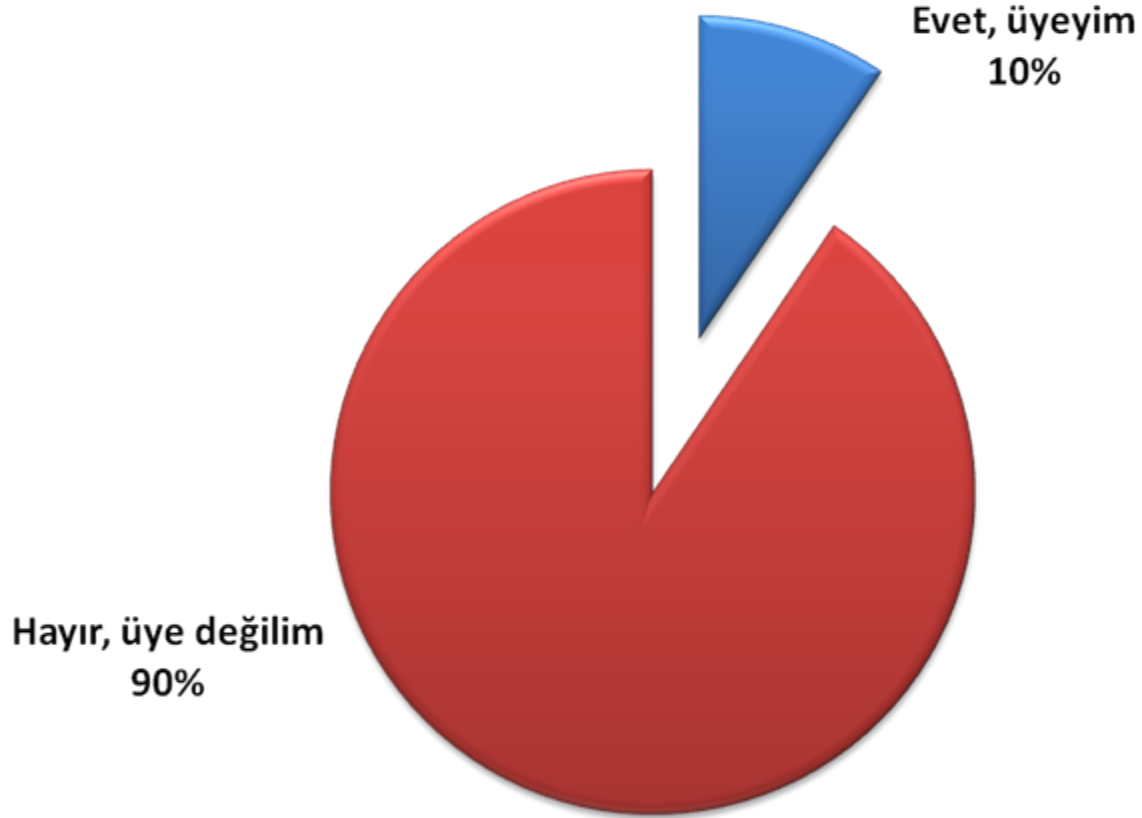
Çalıştığı Sektör	Erkek	Kadın
Özel sektörde işçi	42.7%	54.8%
Kendi hesabına çalışan-Uzmanlık gerektirmeyen meslekler : küçük/orta ticaret, serbest meslek (bakkal, esnaf)	23.6%	16.3%
Kamu sektöründe memur	10.1%	12.6%
Özel sektörde memur	4.8%	6.3%
Kamu sektöründe işçi	4.6%	2.5%
Maaş karşılığını çalışan-Uzmanlık gerektiren meslekler (doktor, mühendis, avukat vb.)	1.8%	1.7%
Kendi hesabına çalışan-Uzmanlık gerektiren meslekler (doktor, mühendis, avukat vb.)	4.2%	1.3%
Kendi hesabına çalışan-Büyük ölçekli ticaret (ithalat/ihracat, fabrika sahipleri)	1.0%	1.3%
Özel sektörde üst düzey yönetici	0.3%	0.8%
Özel sektörde orta düzey yönetici	1.6%	0.8%
Sporcu, sanatçı vb.	0.3%	0.8%
Tarımla/hayvancılıkla uğraşiyor	5.1%	0.8%
Kamu sektöründe üst düzey yönetici	0.0%	0.0%
Kamu sektöründe orta düzey yönetici	0.0%	0.0%

Örneklemin ana demografik özellikleri (3)

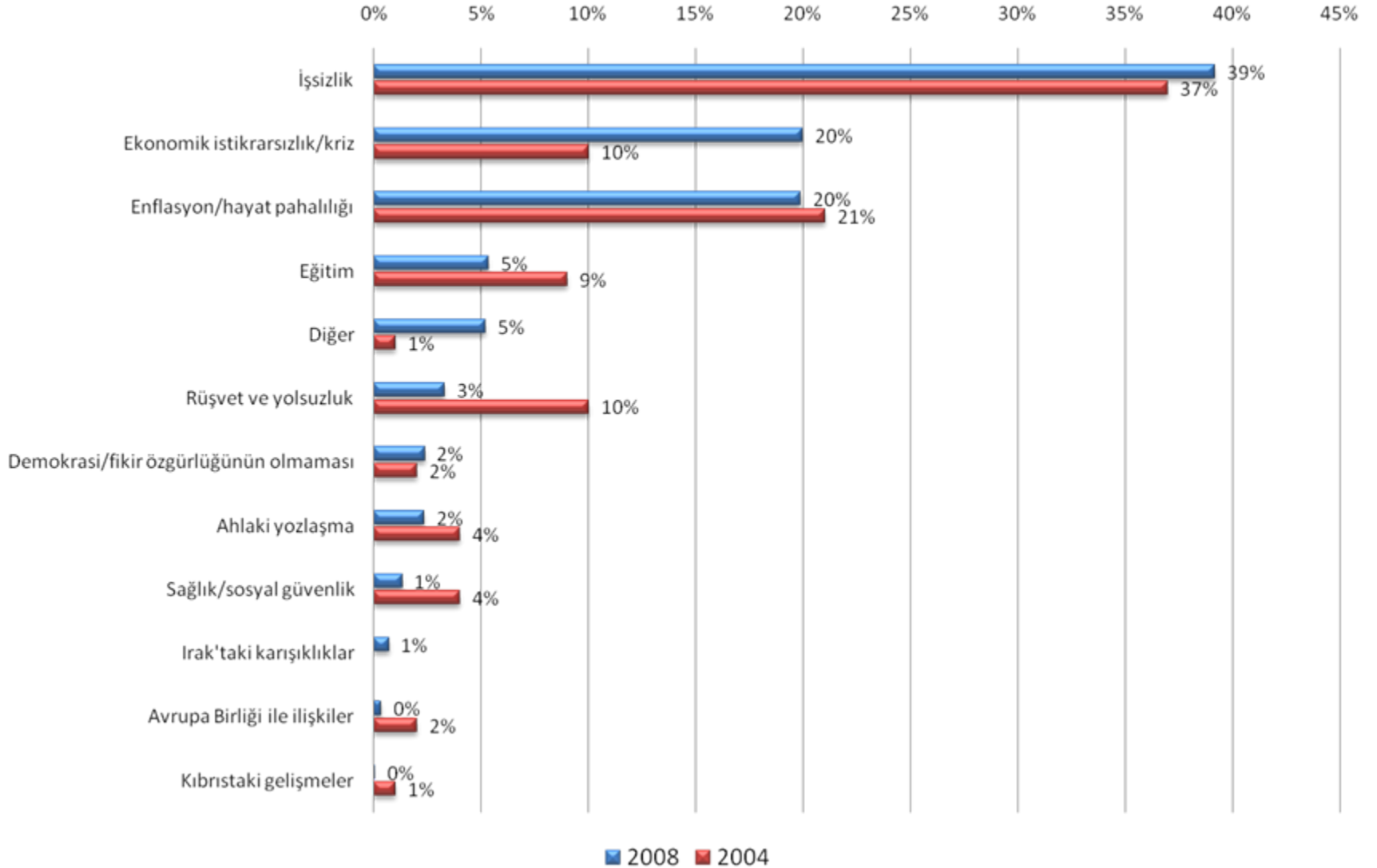
Çalışmıyorsa	Erkek	Kadın
Ev kadını	0.0%	76.6%
Emekli	55.1%	11.1%
Öğrenci	17.3%	6.2%
İş arıyor, bulursa çalışmak istiyor	23.6%	5.1%
Bir işte çalışmıyor, kira-faiz benzeri gelire geçiniyor	3.1%	1.0%

Sosyal güvenlik durumu	Erkek	Kadın
Prim ödenmiyor, ancak bir aile üyesi aracılığı ile sosyal güvenlik hizmetlerinden faydalanıyor	8.9%	43.5%
SSK primi ödenen aktif üye	54.2%	29.3%
Prim ödenmiyor, bir aile üyesi aracılığı ile faydalandığı sosyal güvenlik hizmeti yok; yeşil kart sahibi değil	17.4%	12.2%
Prim ödenmiyor, bir aile üyesi aracılığı ile faydalandığı sosyal güvenlik hizmeti yok; ancak yeşil kart sahibi	8.8%	12.1%
Bağ-Kur primi ödenen aktif üye	18.2%	9.2%
Emekli Sandığı primi ödenen aktif üye	9.9%	5.9%

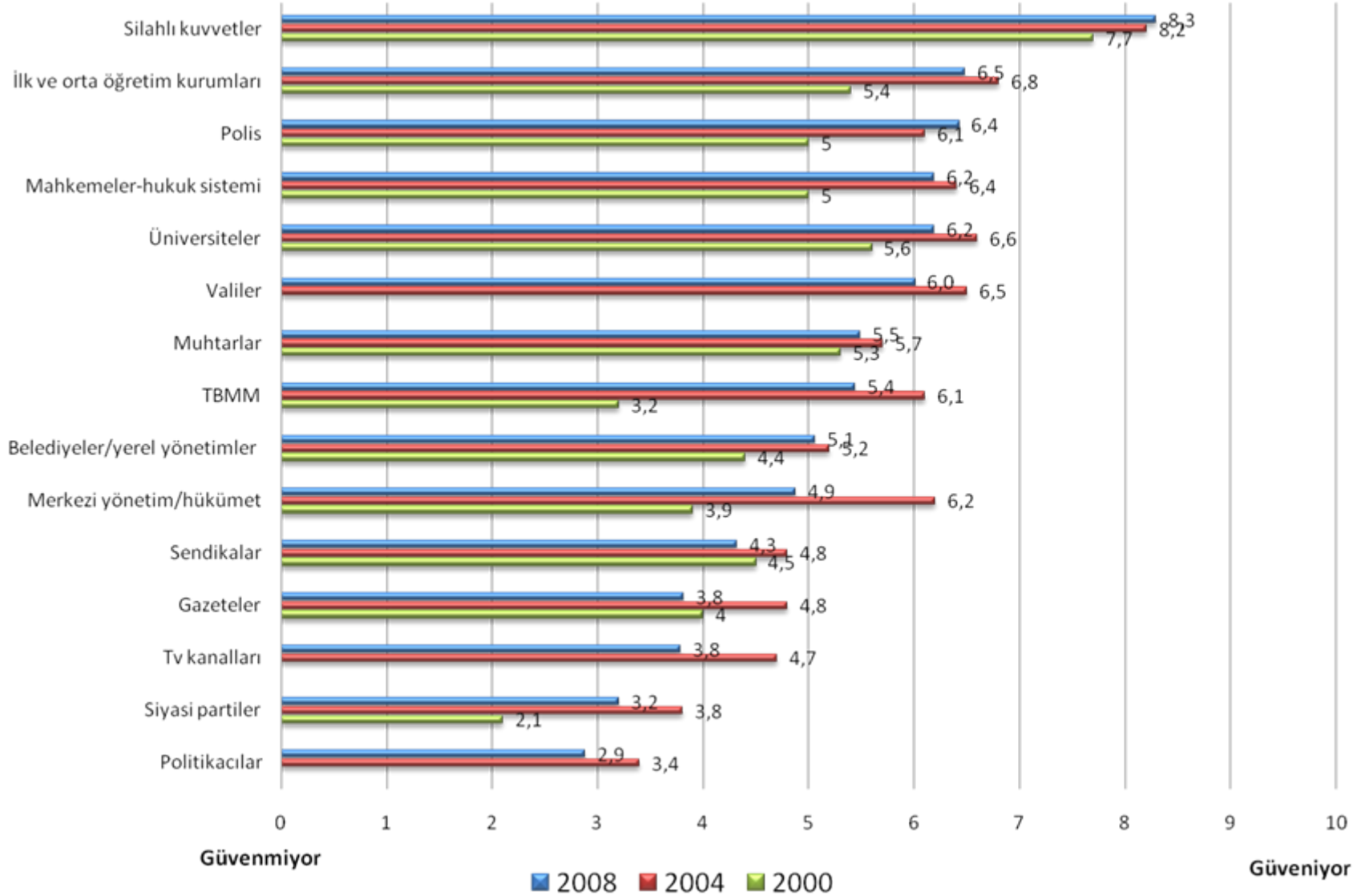
Herhangi bir dernek, kulüp, sendika, vakıf gibi gönüllü kuruluşa üye misiniz?



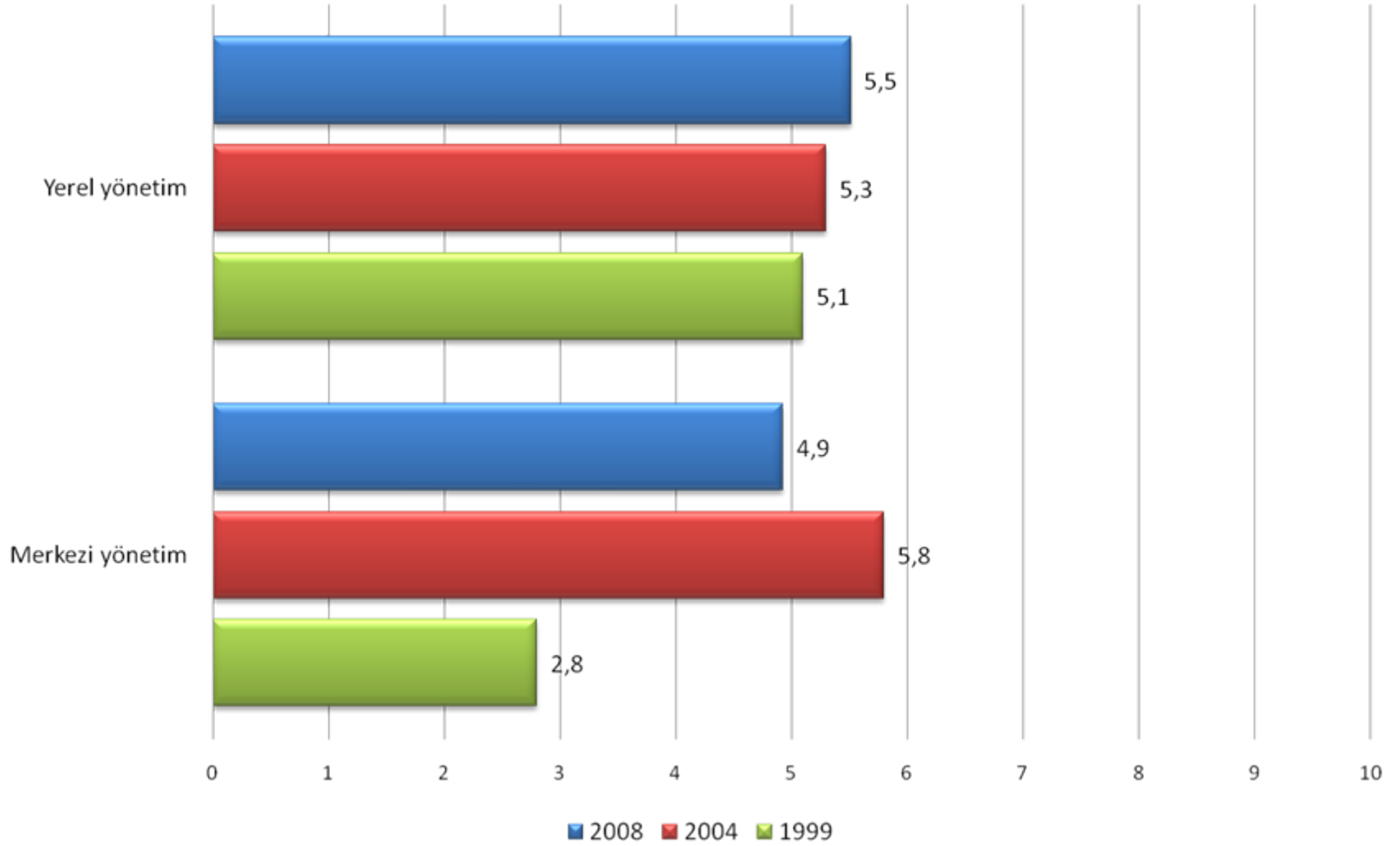
Türkiye'nin Çözülmesi Gereken En Önemli Sorunu



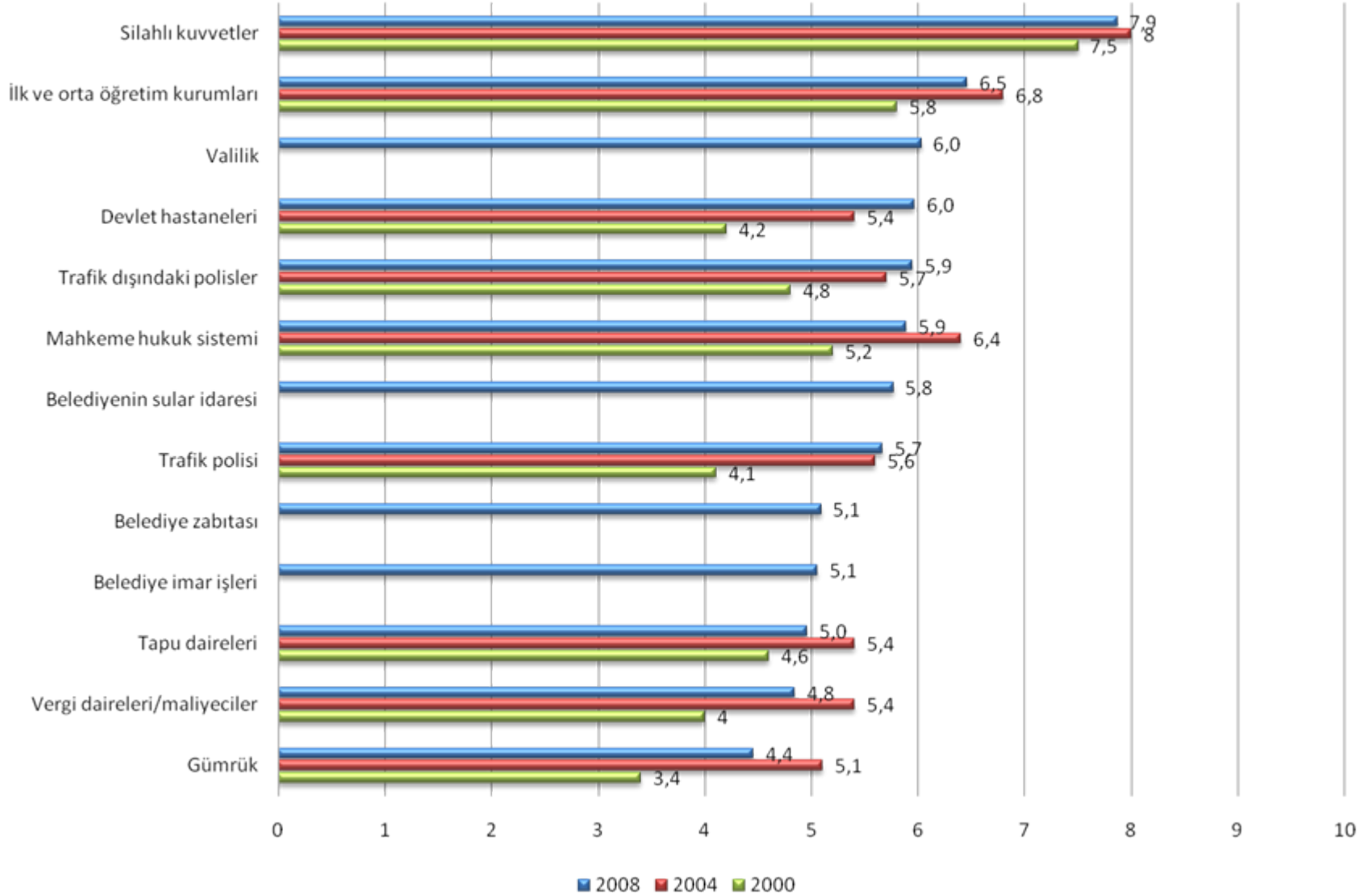
Kurumlara Duyulan Güven



Kamu Hizmetlerinden Genel Memnuniyet

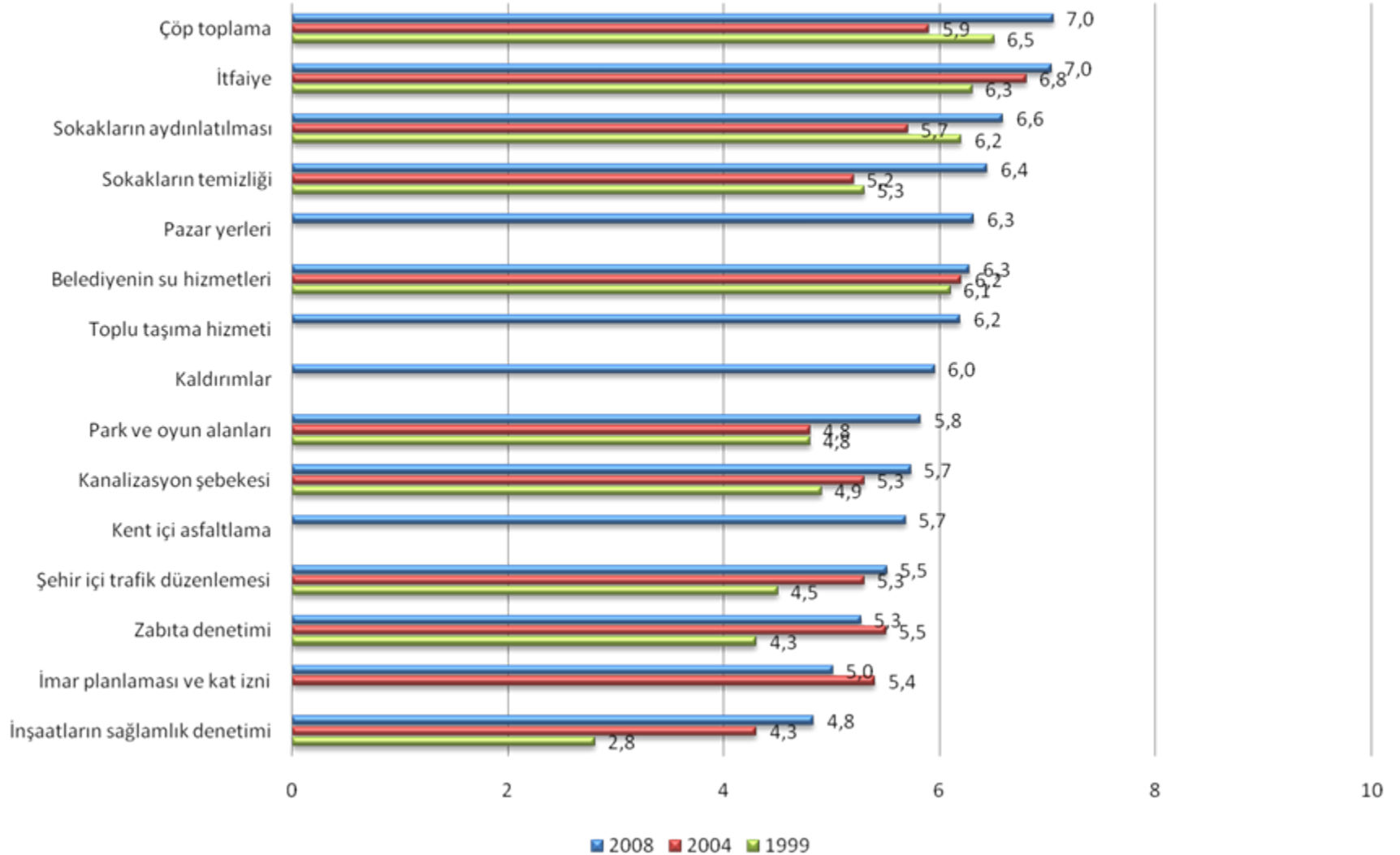


Kamu Hizmetlerinden Memnuniyet

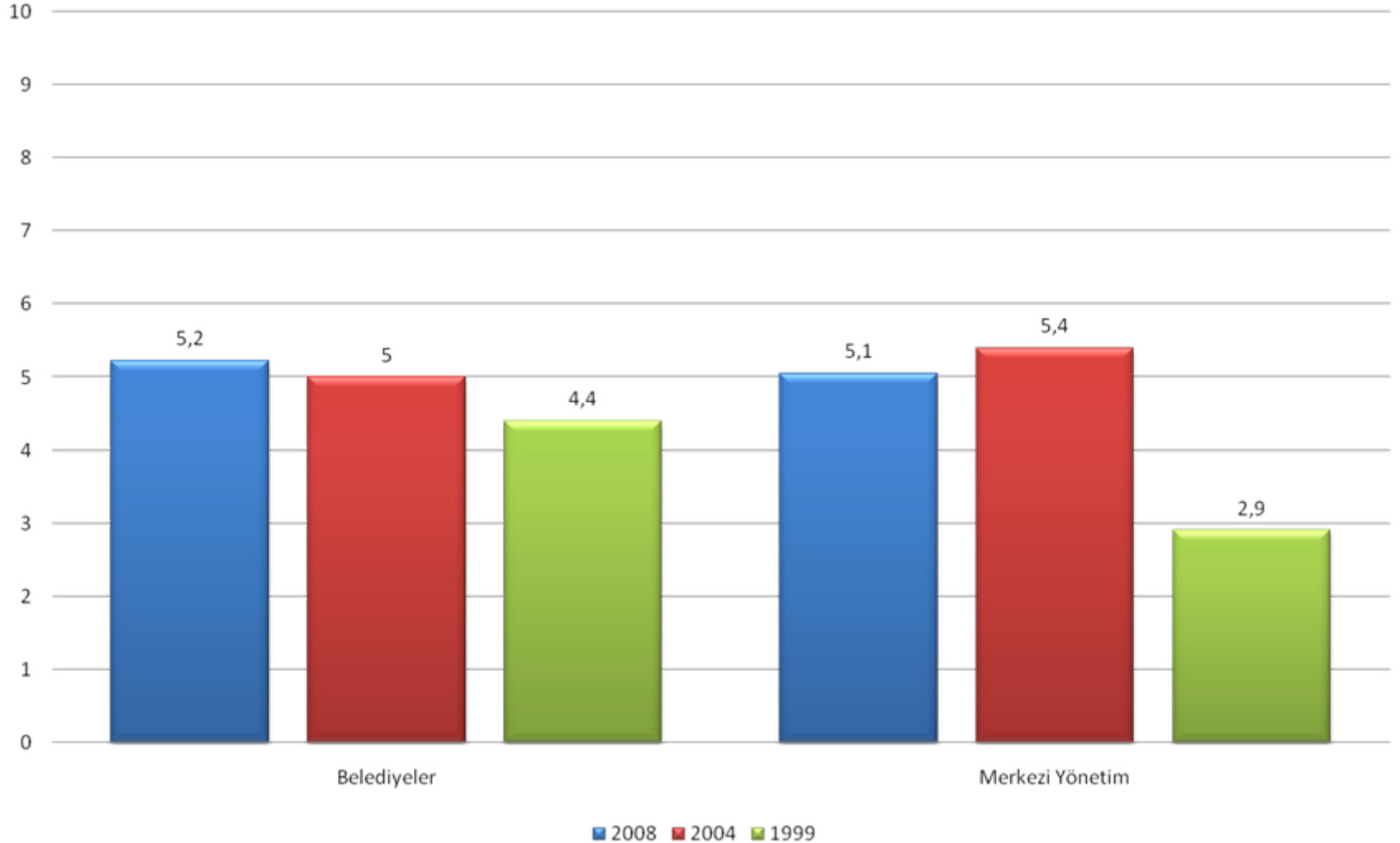


Kamu Hizmetlerinden Memnuniyet

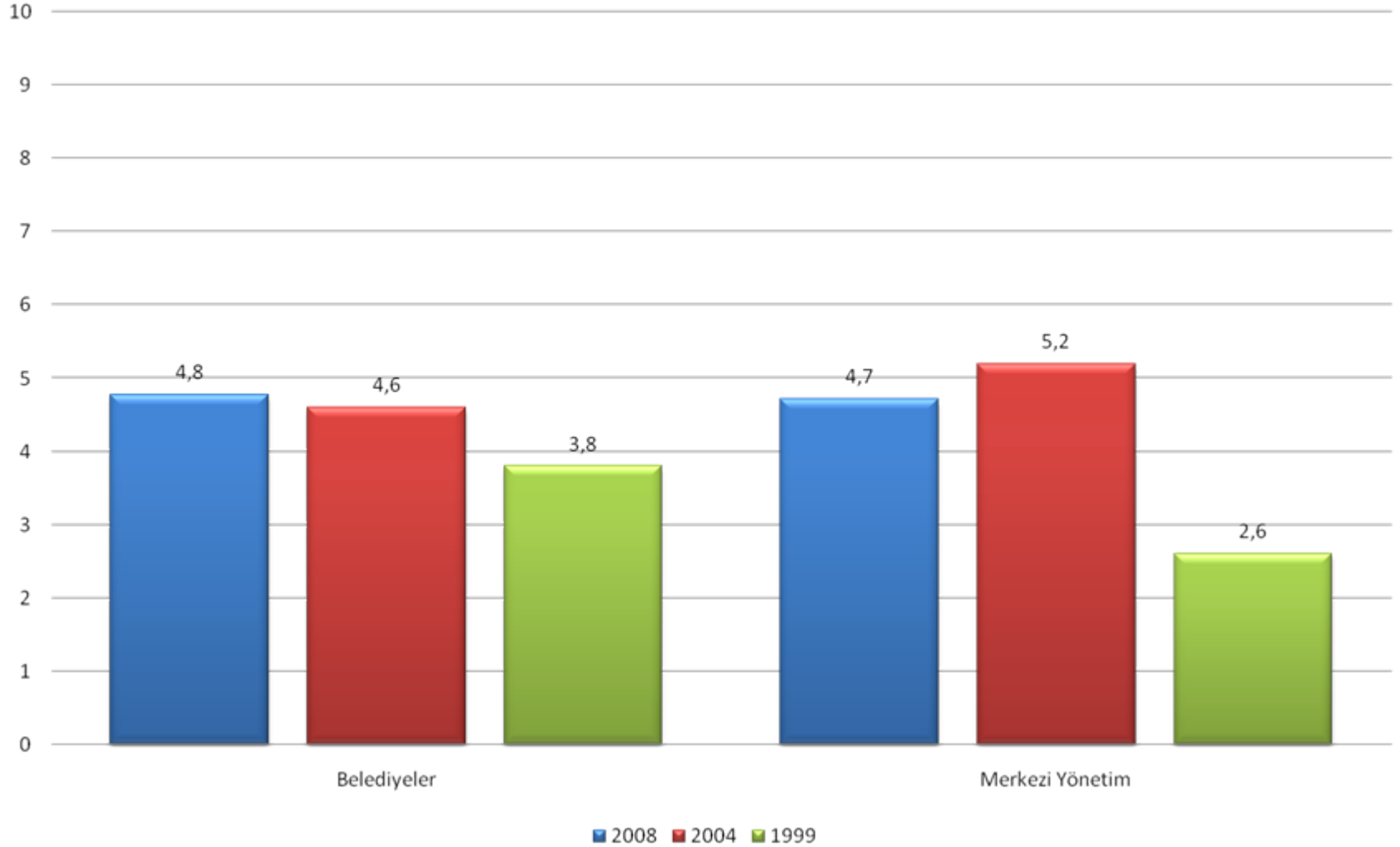
(Yerel Hizmetler)



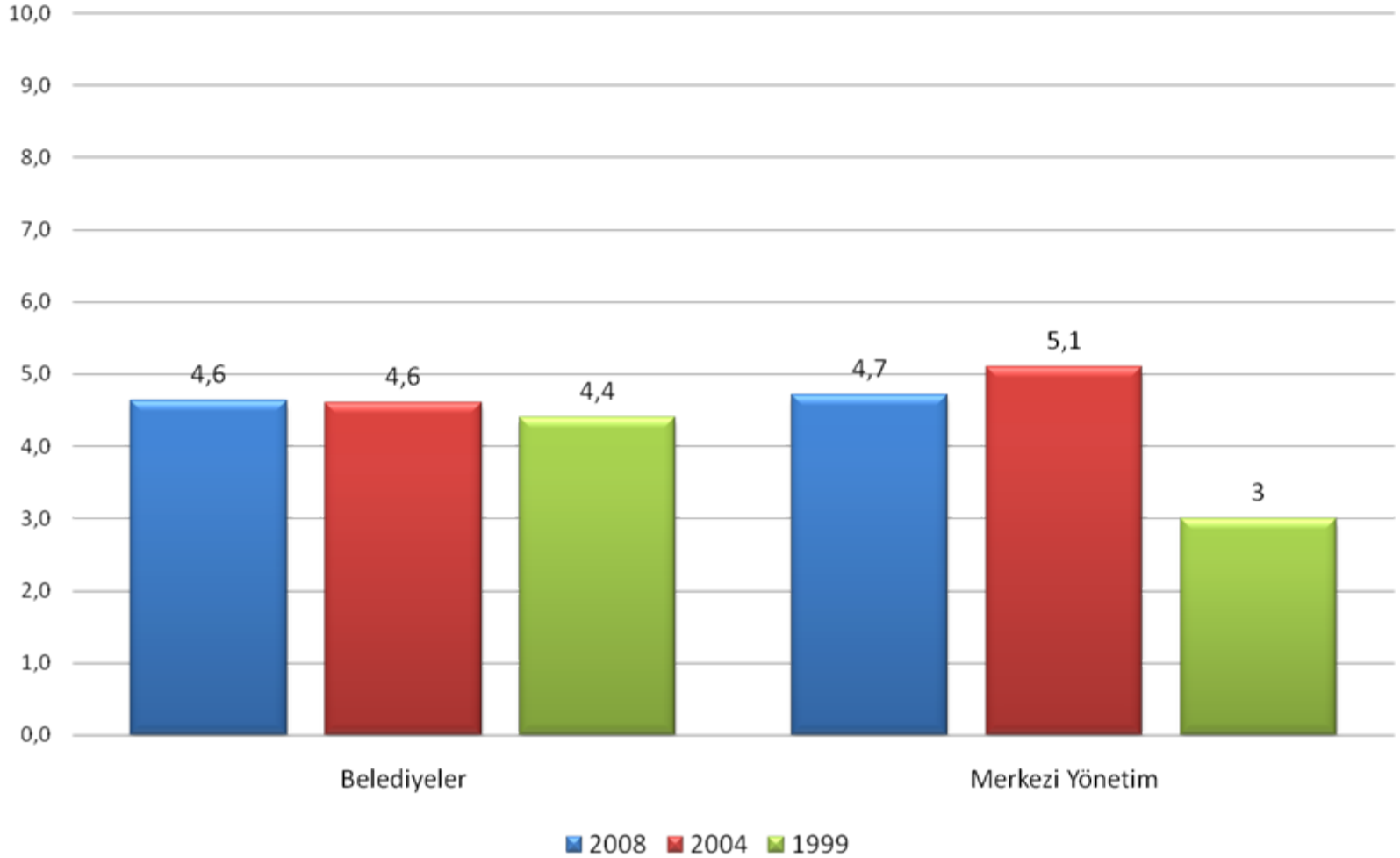
Vatandaşın Sorunlarının Çözümü İçin Gösterilen Gayret



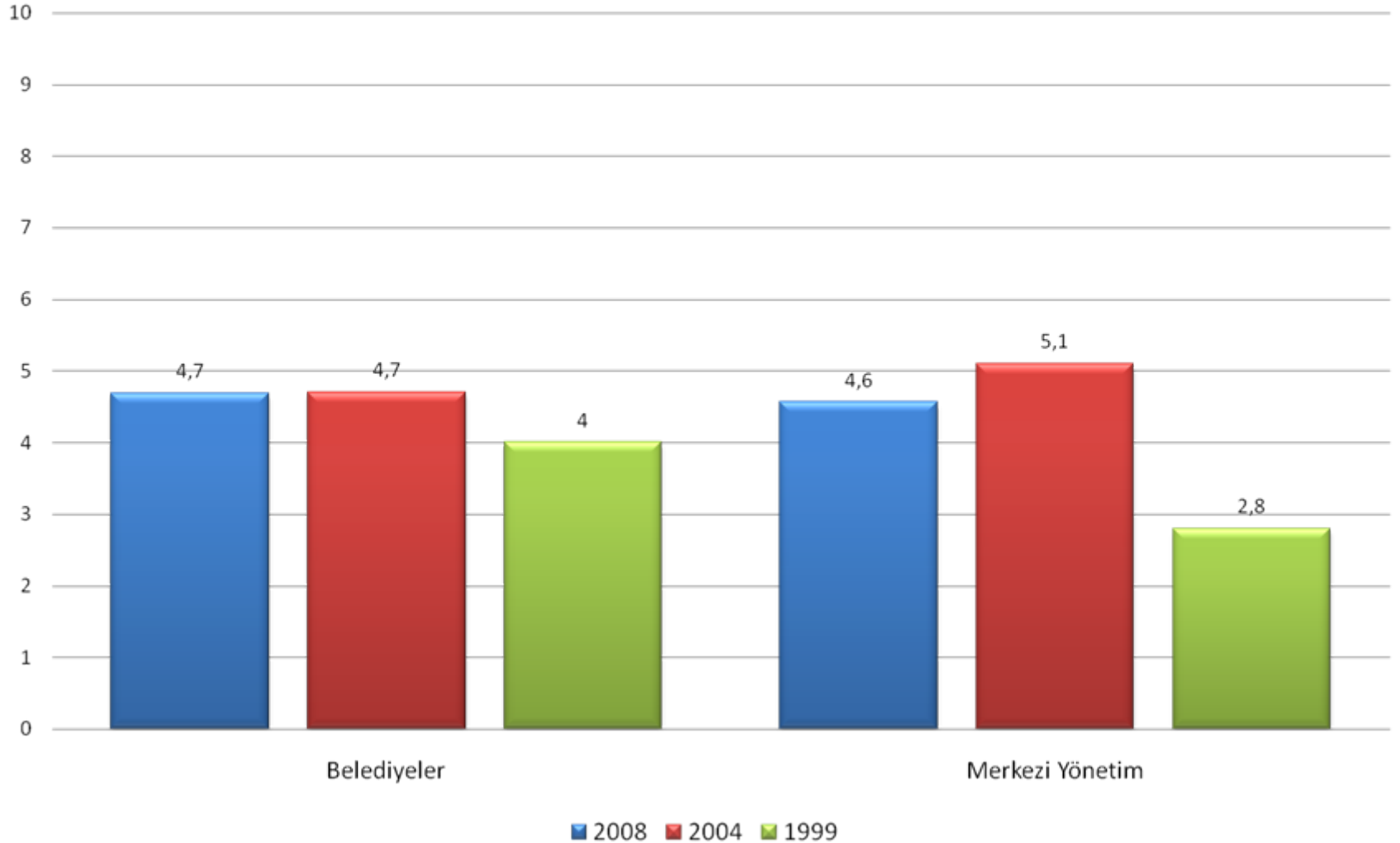
Vatandaşlara Eşit ve Hakça Davranma



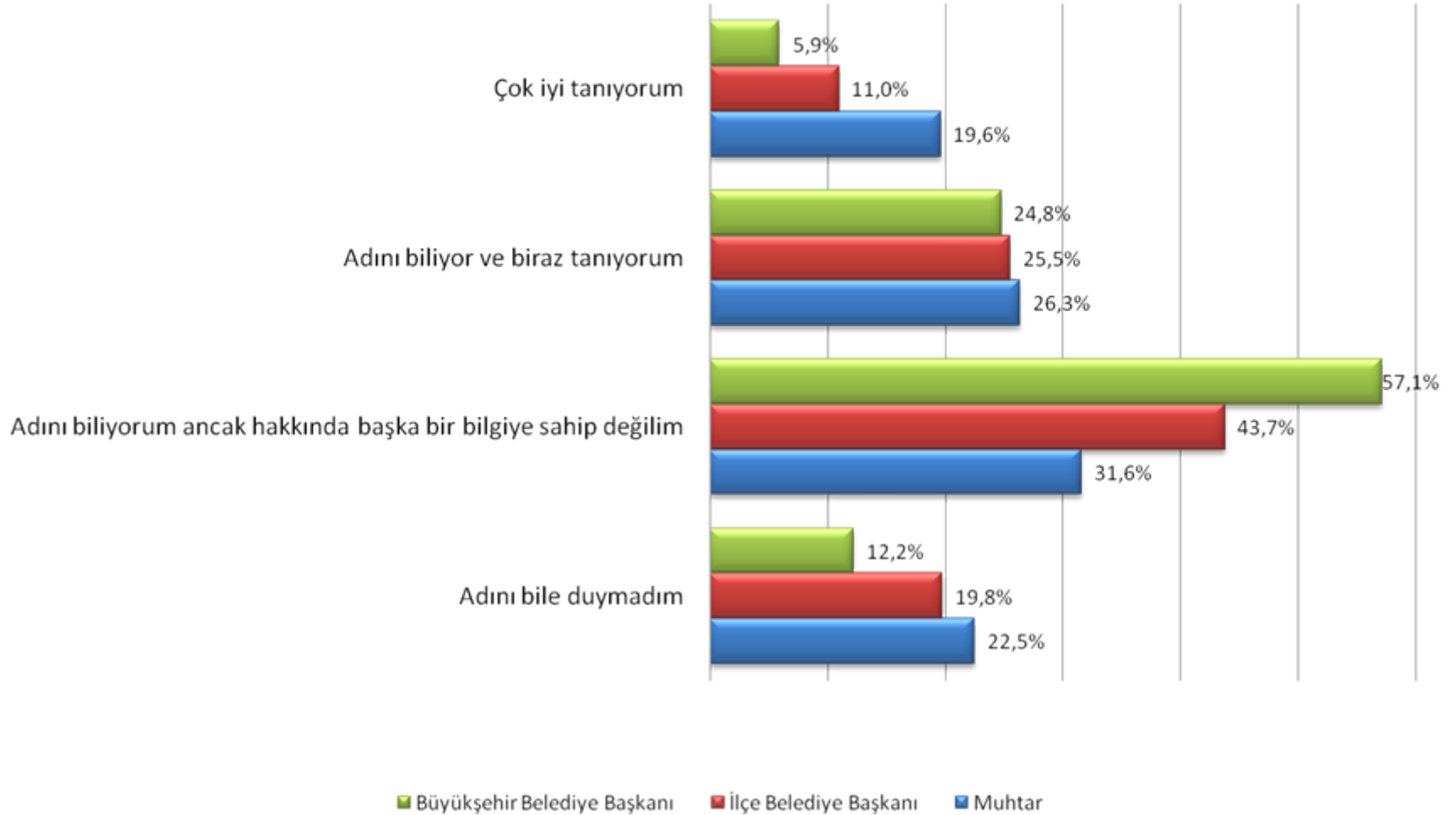
Kaynak Kullanımında İsraftan Kaçınma ve Verimlilik



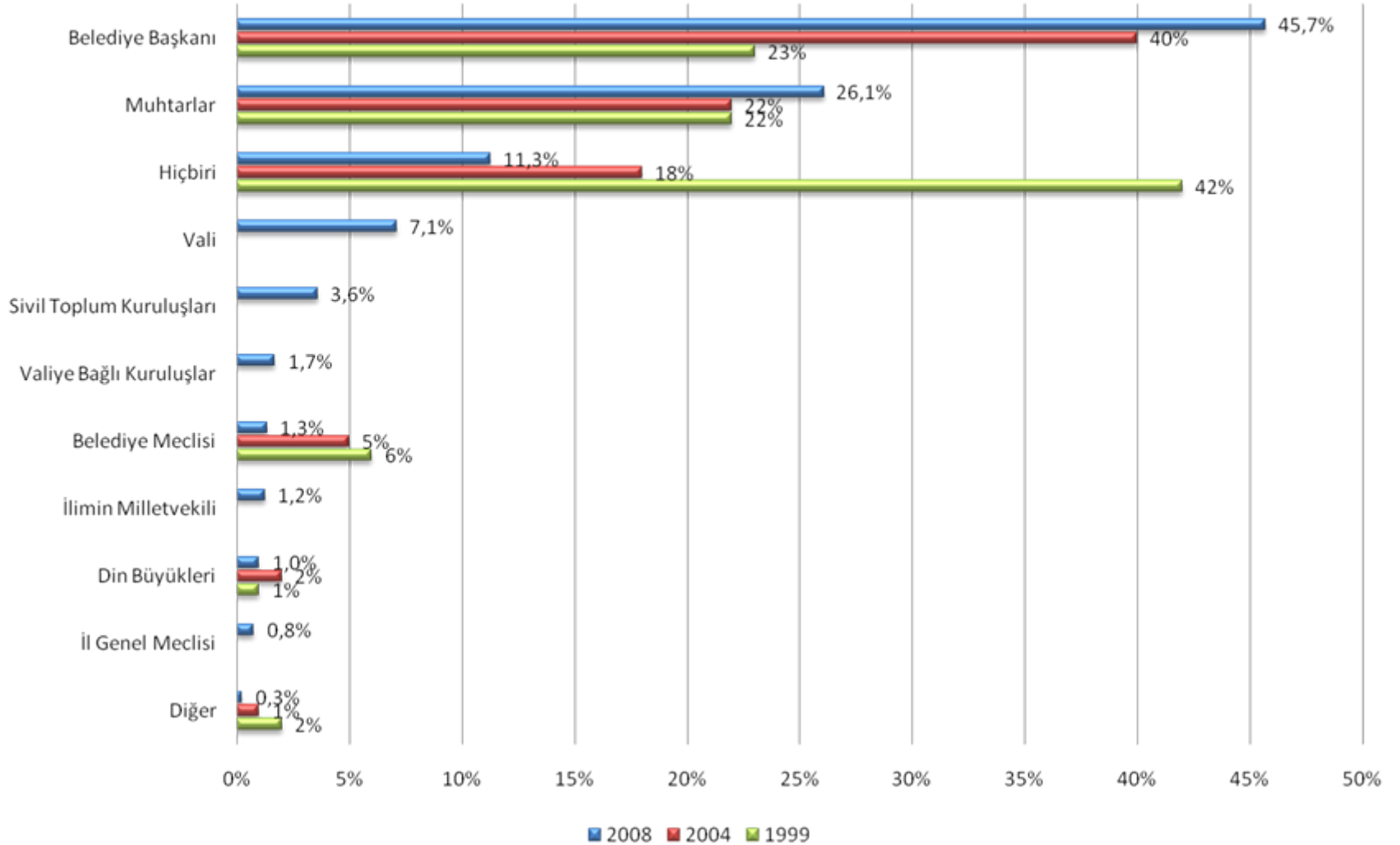
Yönetimlerin Aldıkları Kararların Vatandaşın Çıkarını Ne Kadar Gözettiği



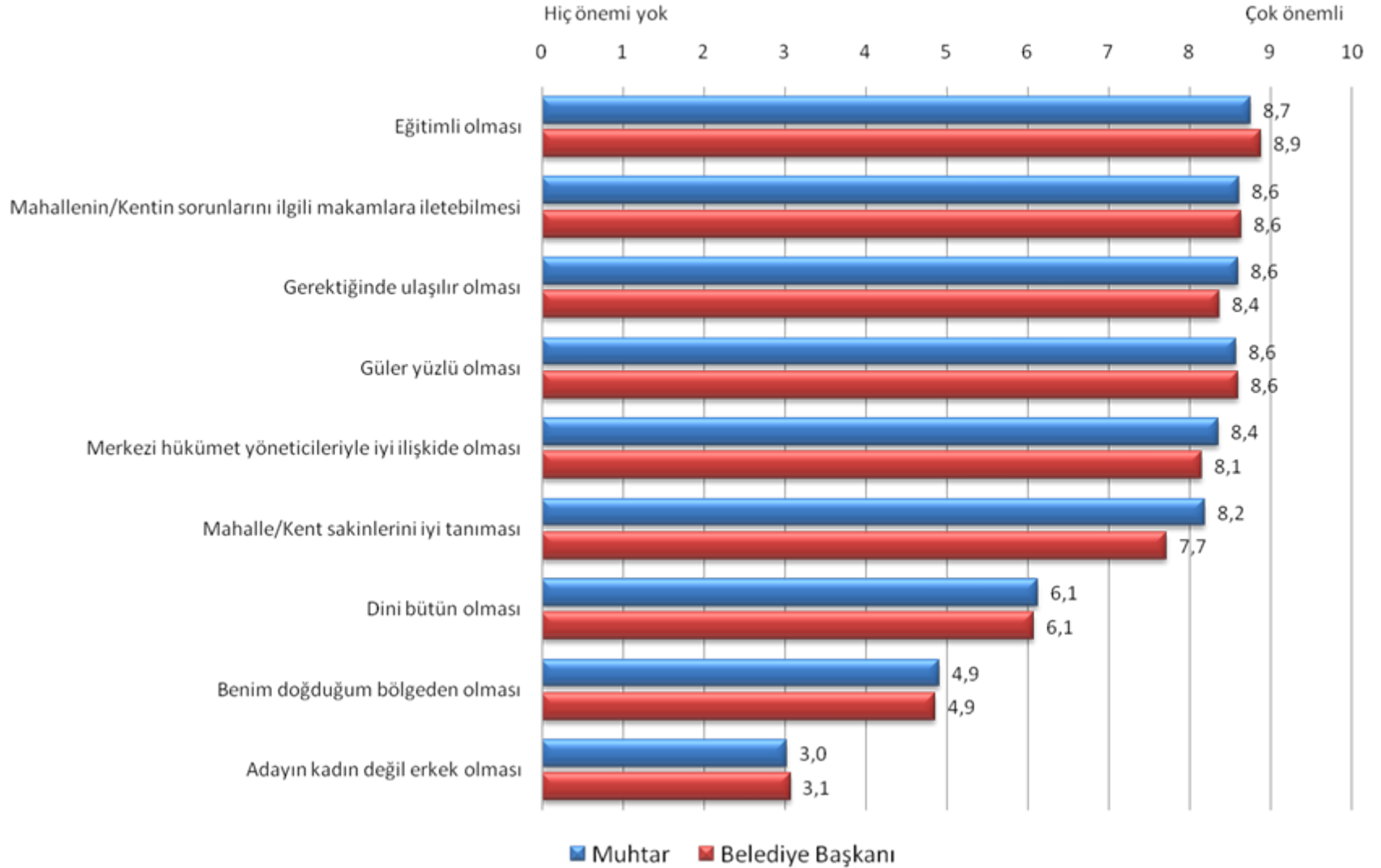
Yerel Yöneticilerin Tanınma Oranları



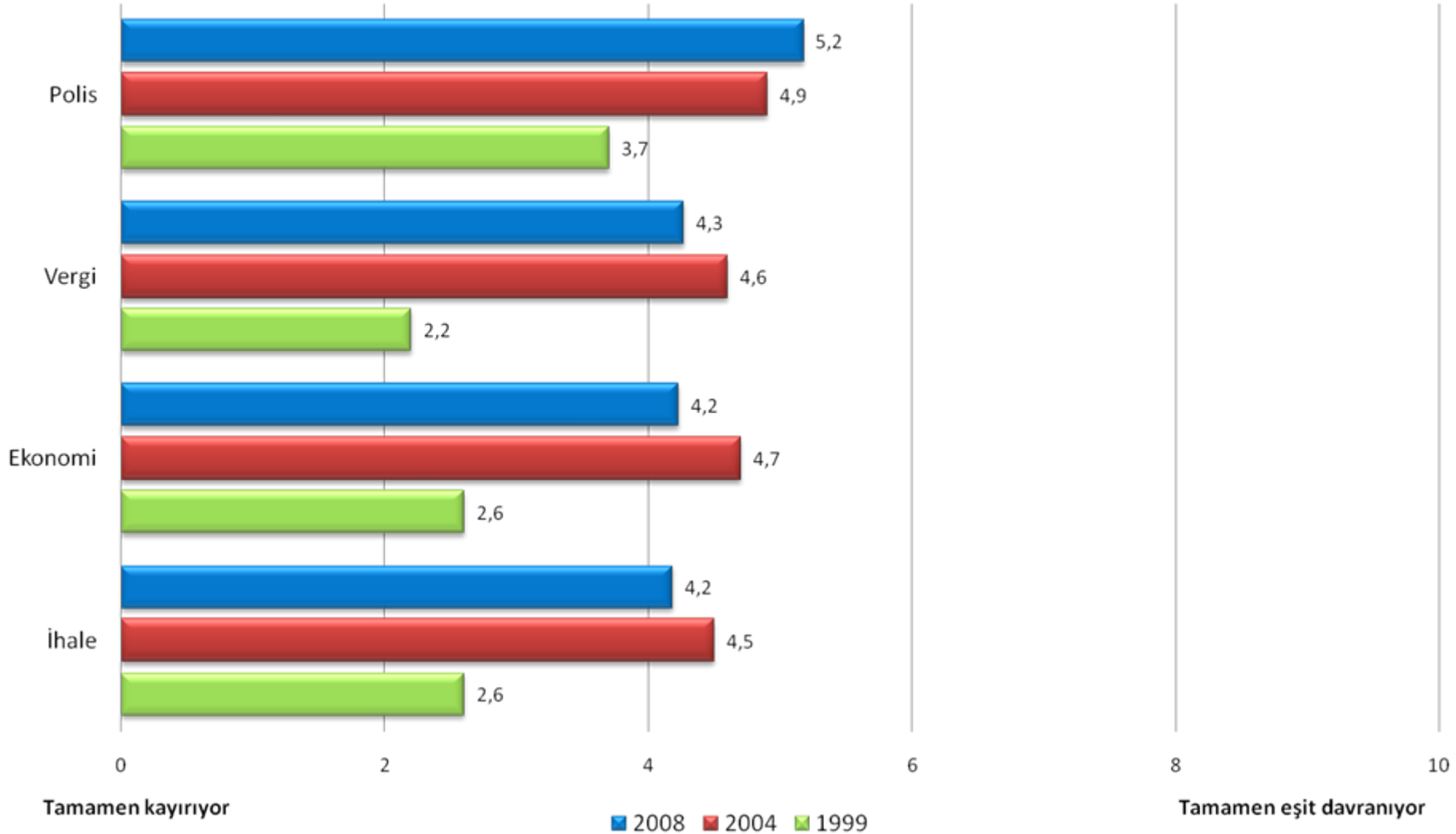
Yerel Sorunların Çözümünde Vatandaşın Çıkarını Temsil Etme Oranı



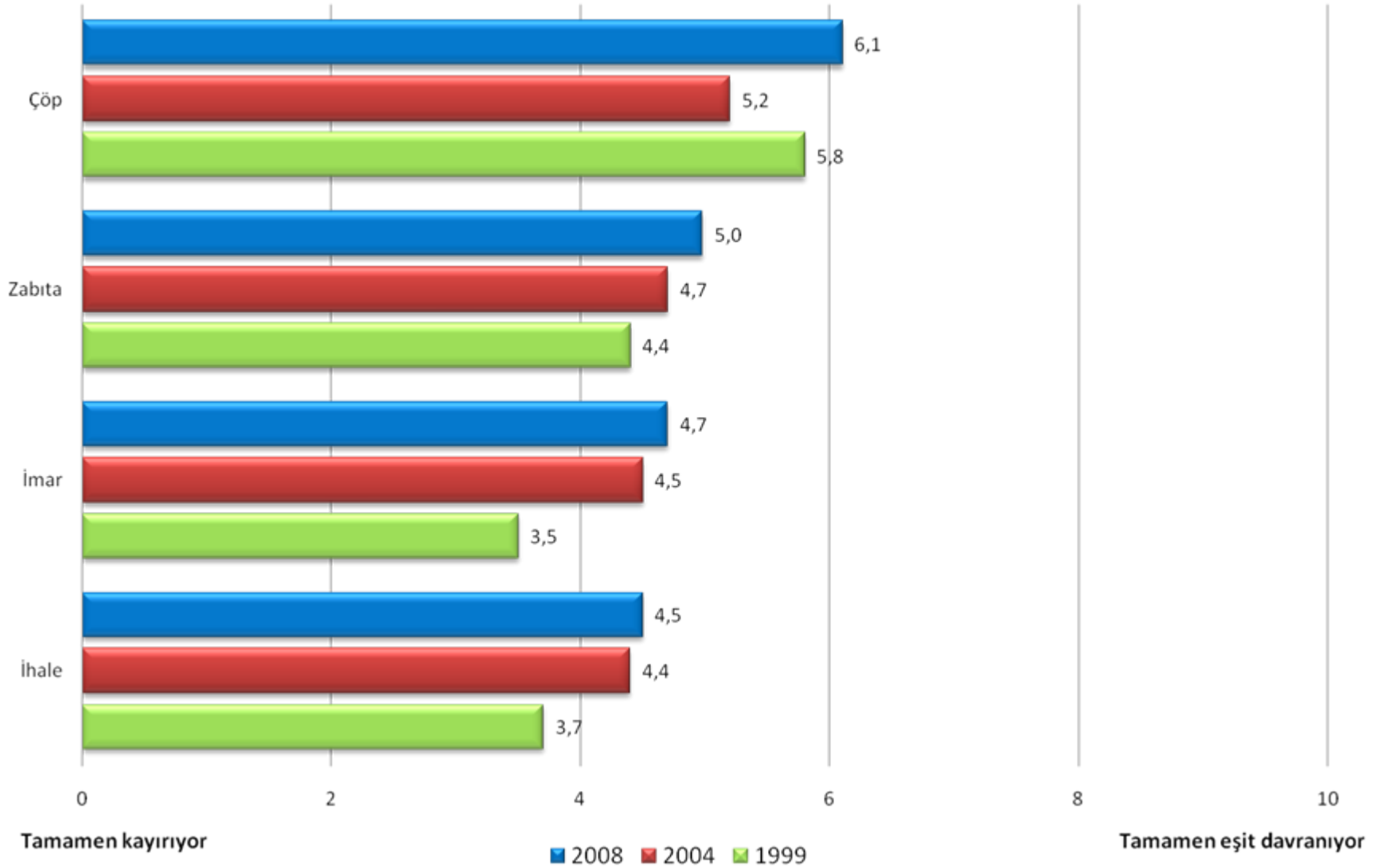
Yerel Yöneticilerde Aranılan Özellikler



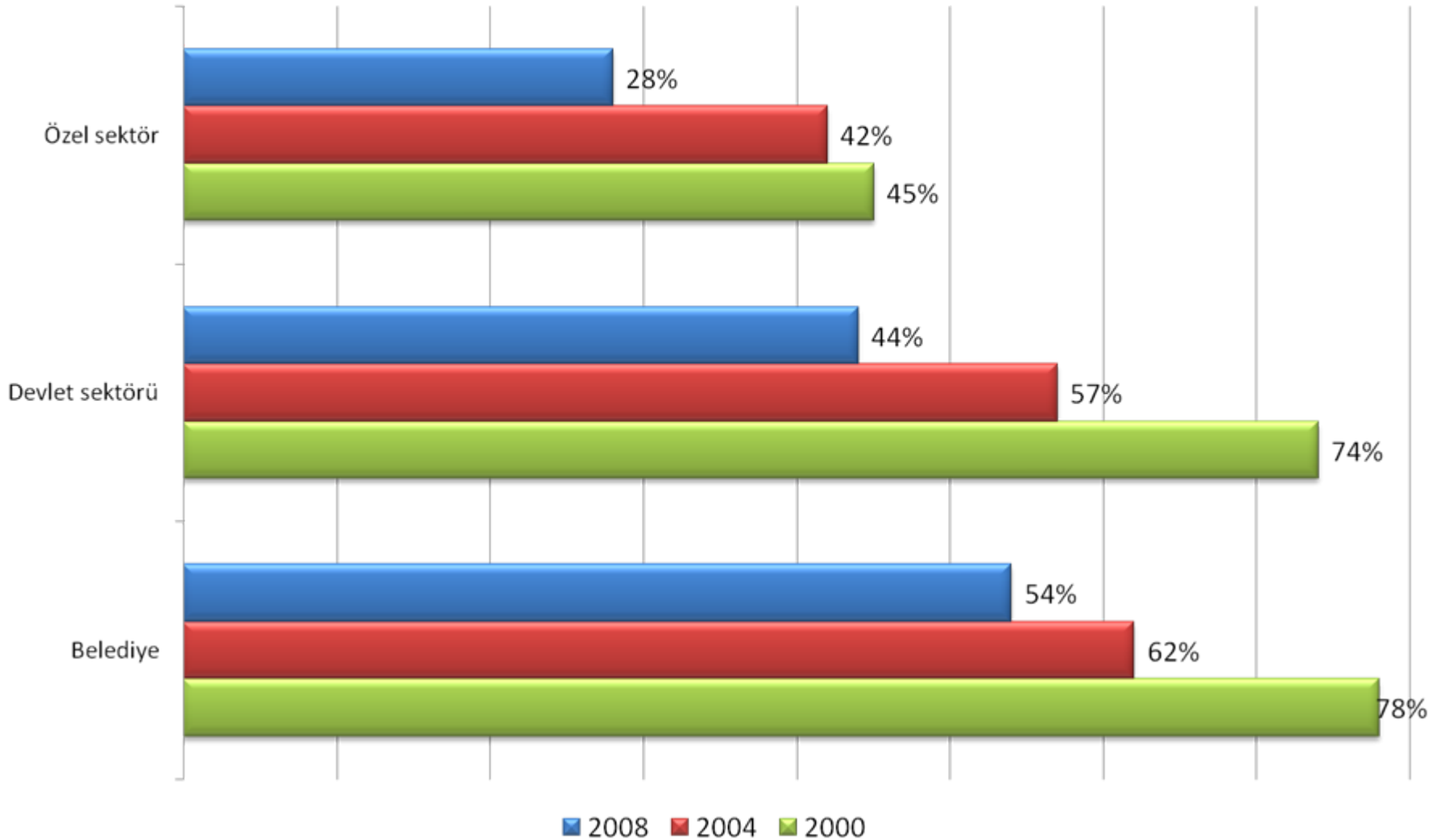
Merkezi Yönetimde Algılanan Kayırma



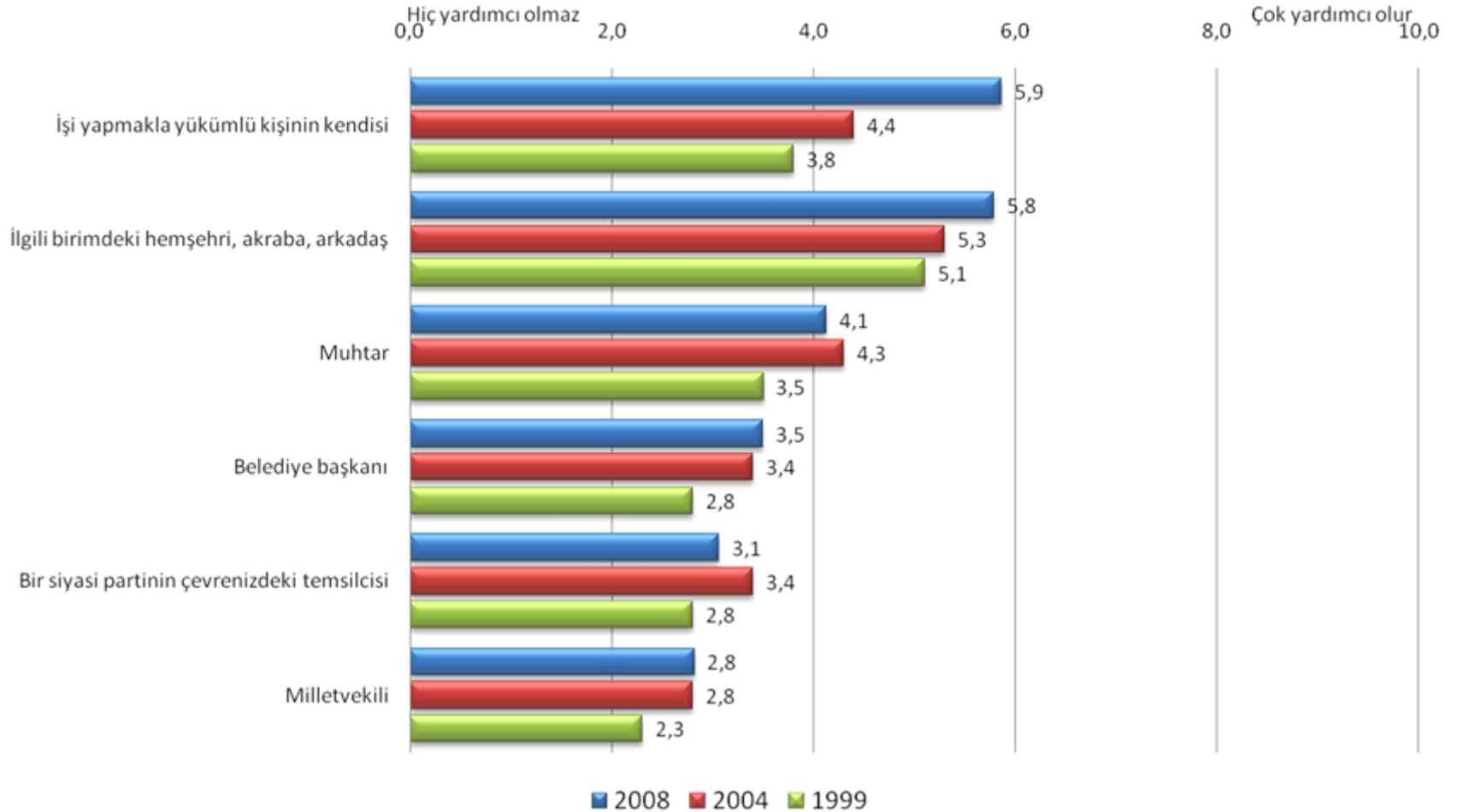
Yerel Yönetimlerde Algılanan Kayırma



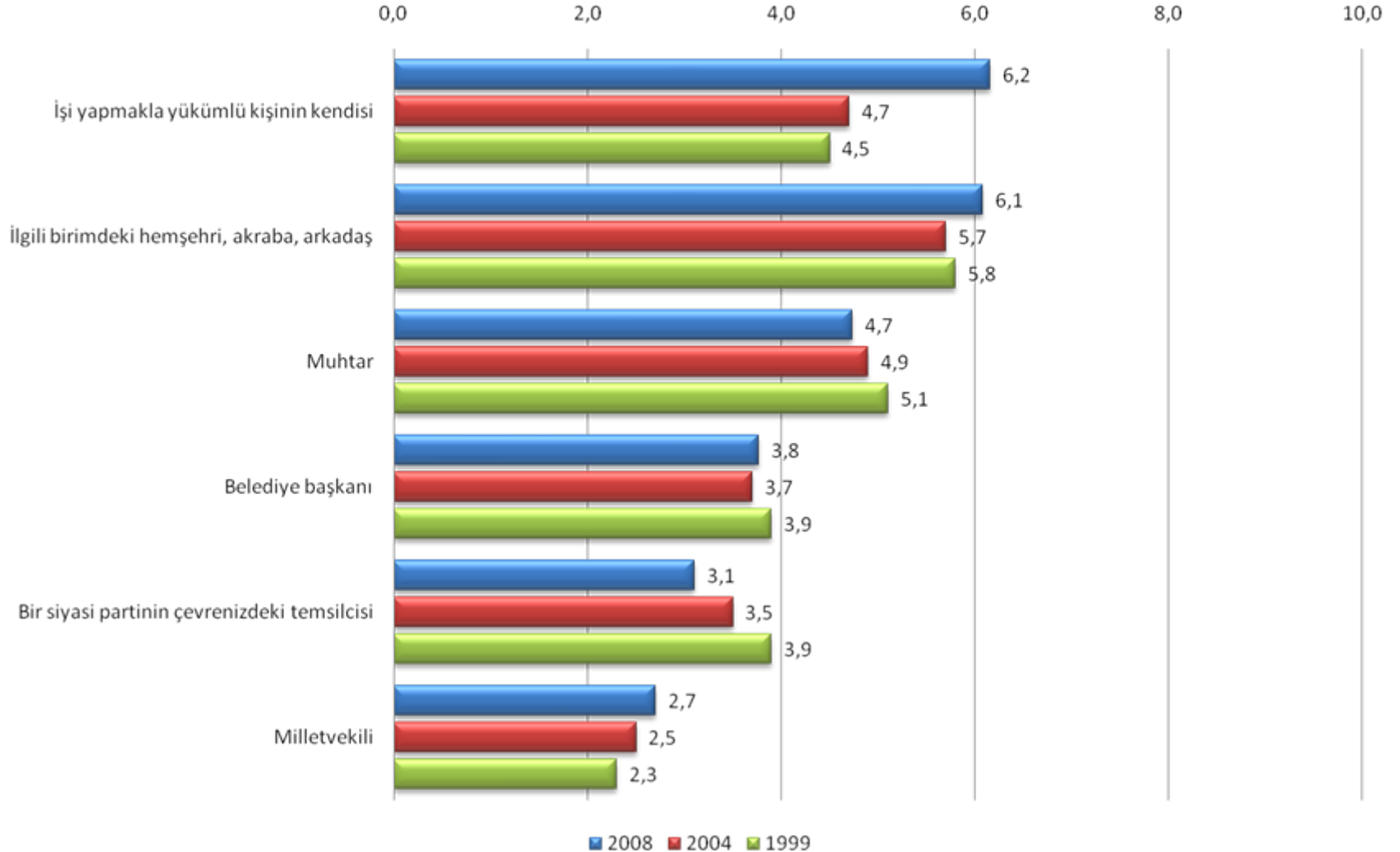
Kurumlarda İŖe Girmek İsteyenlerin BaŖvurularının Torpile Dayalı Olarak Deęerlendirildięini Düşünenler



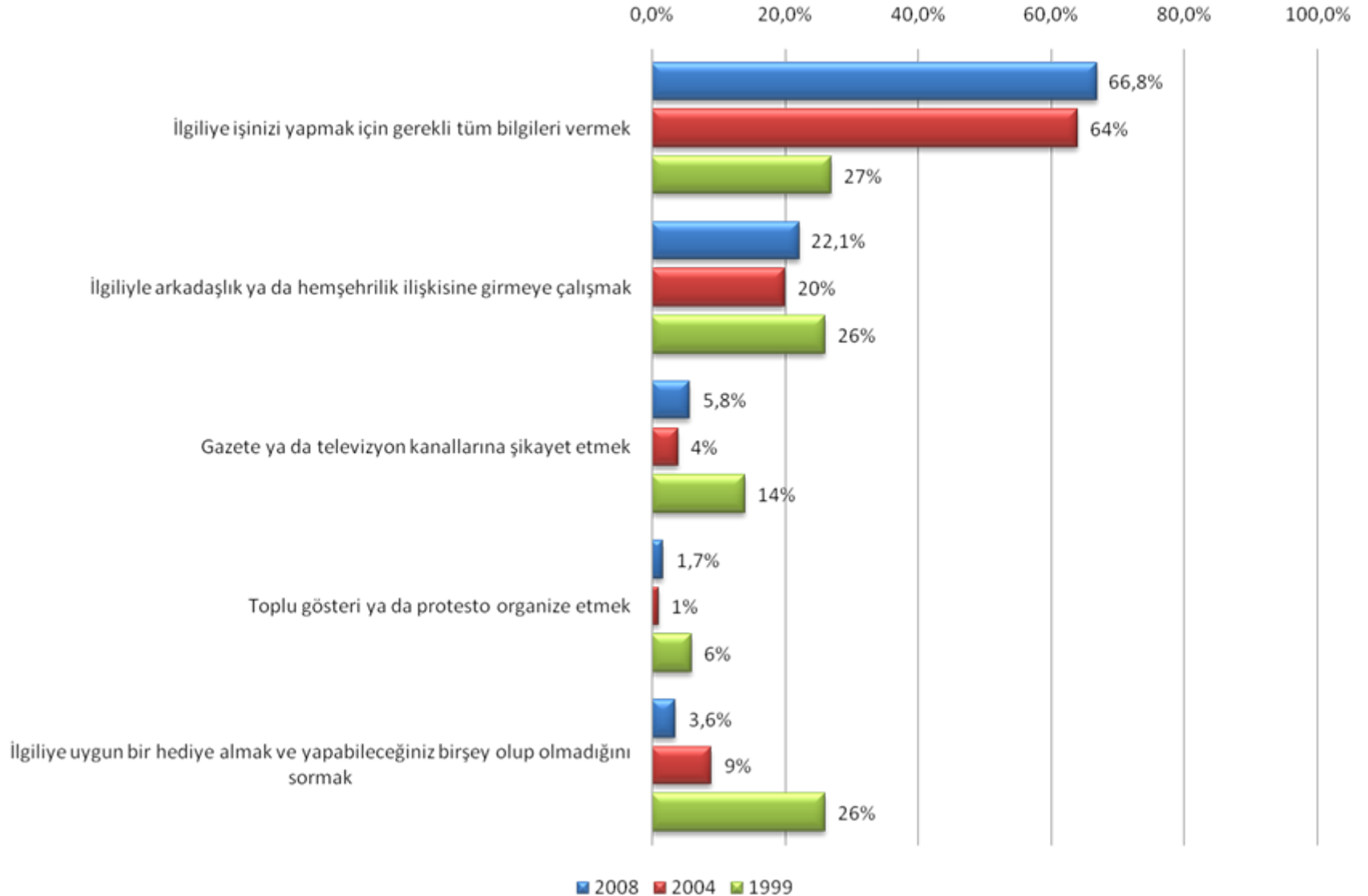
Vatandaşın Merkezi Yönetim Kuruluşlarına İşi Düştüğünde Kimlerin Ne Kadar Yardımcı Olacağına Dair Algısı



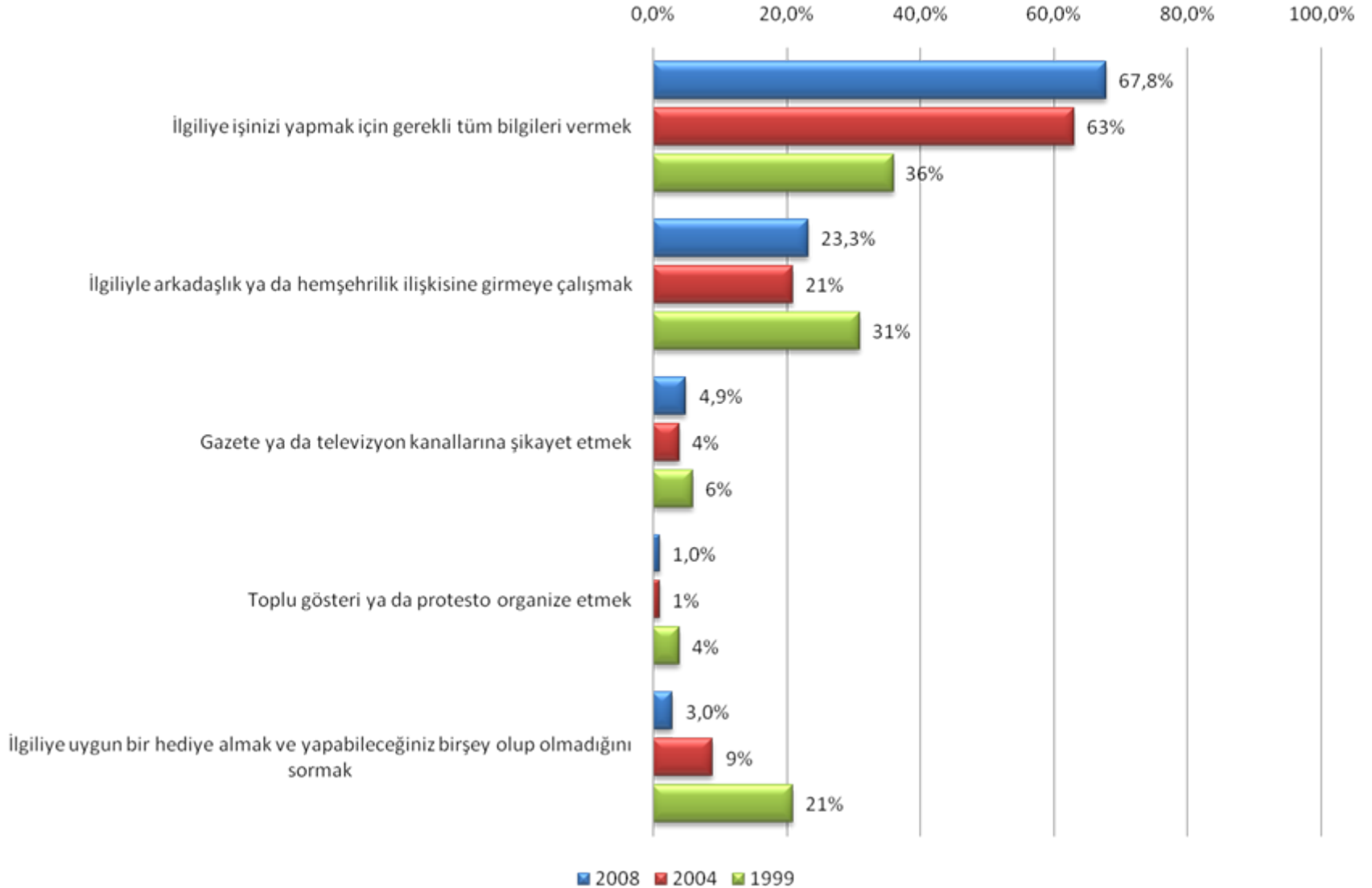
Vatandaşın Belediyeye İşi Düştüğünde Kimlerin Ne Kadar Yardımcı Olacağına Dair Algısı



Merkezi Yönetimde İş Yaptırmak İçin Geçerli Yollar

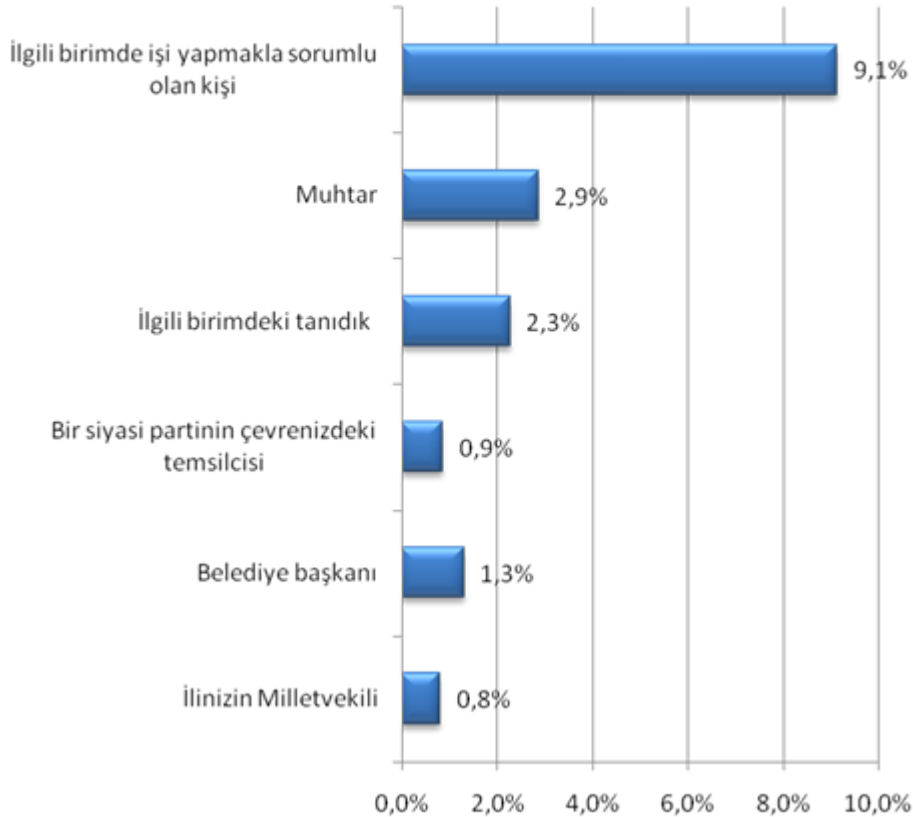


Yerel Yönetimlerde İş Yaptırmak İçin Geçerli Yollar

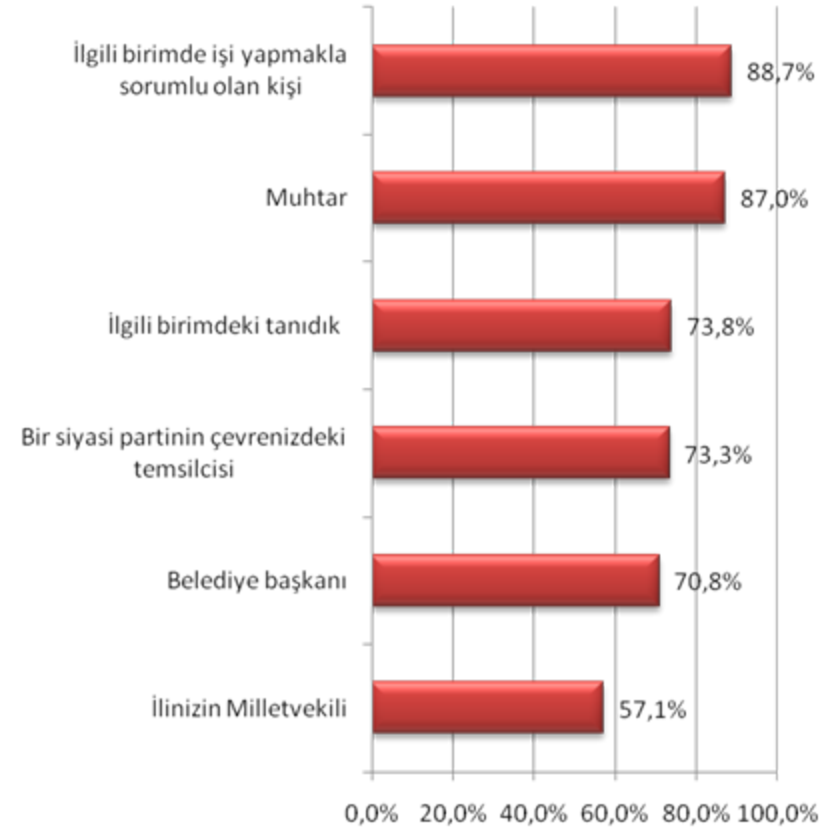


Vatandaşın İşi Merkezi Yönetime Düştüğünde...

İşini yaptırmak için kimlerden yardım istedi?

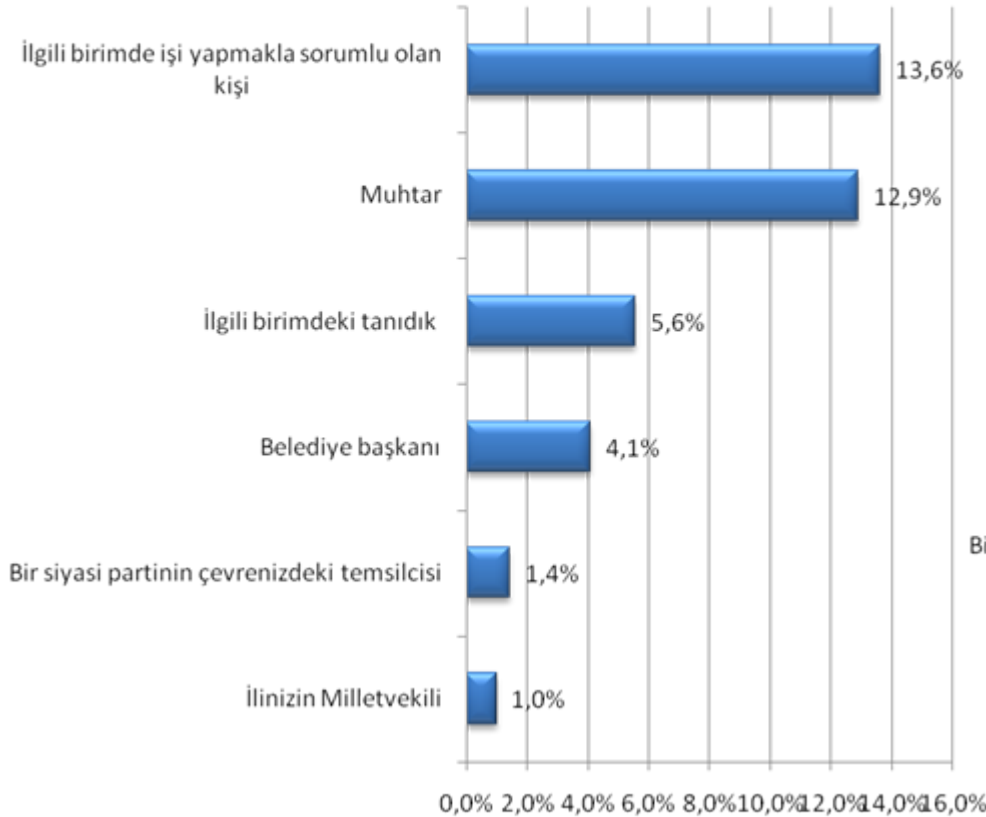


Yardım İstenen Kişi İşini Hallededildi mi?

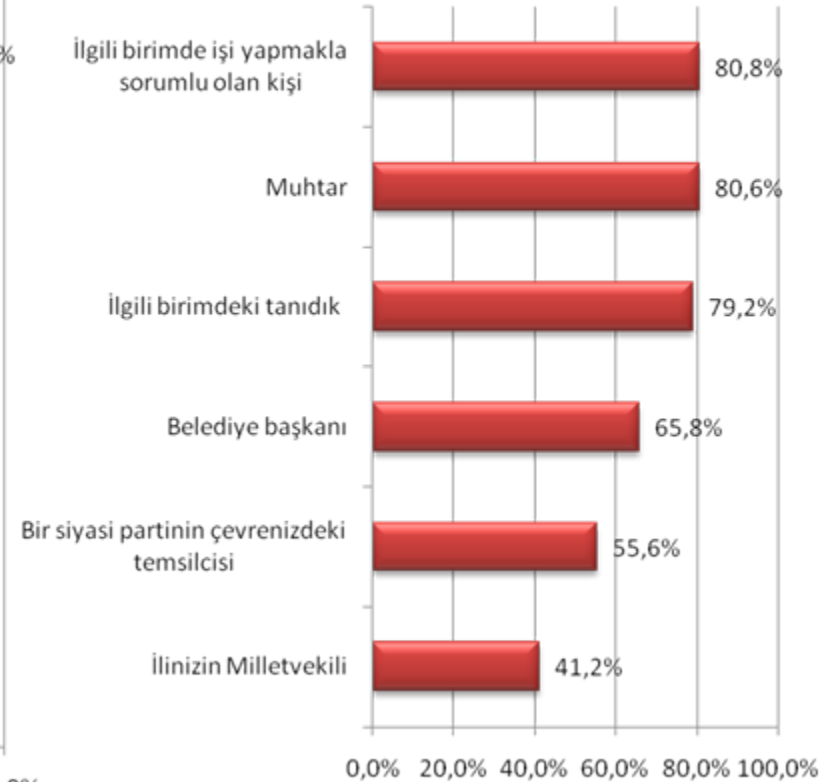


Vatandaşın İşi Belediyeye Düşüğünde...

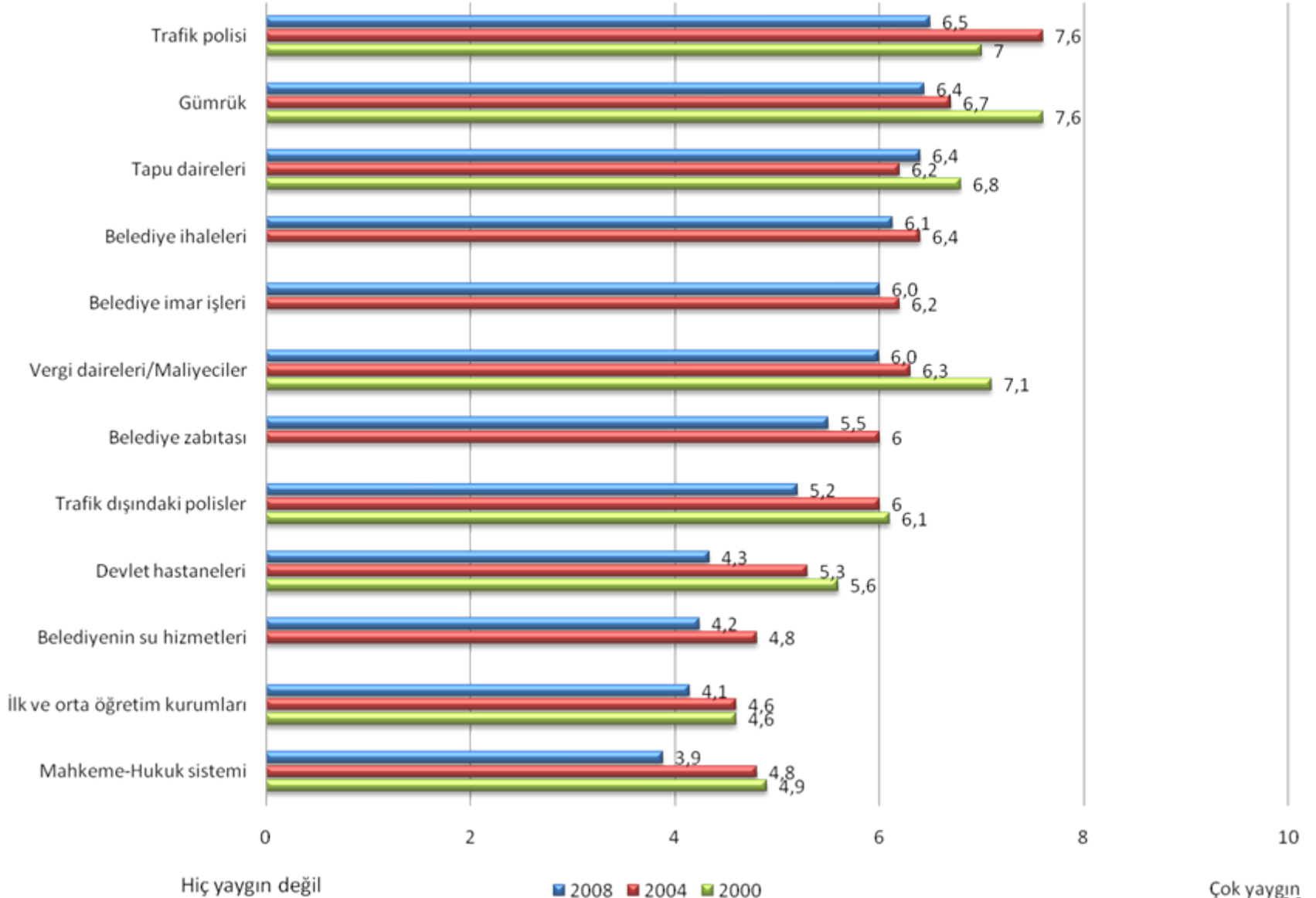
İşini yaptırmak için kimlerden yardım istedi?



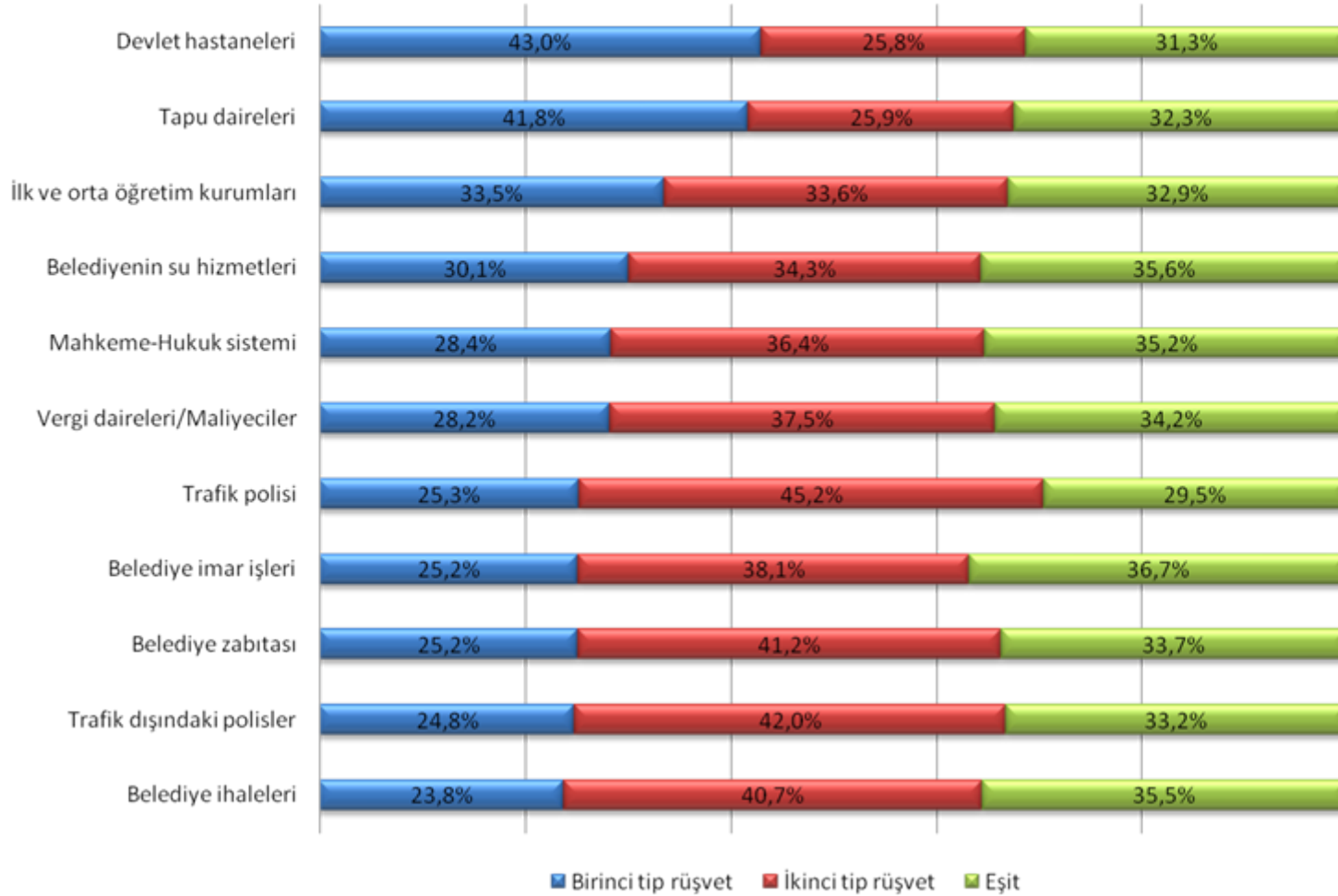
Yardım İstenen Kişi İşini Hallededildi mi?



Kurumlarda Algılanan Rüşvet ve Yolsuzluk Düzeyi



Vatandaşın Kurumlarda Birinci* ve İkinci** Tip Rüşvetin Yaygınlığına Dair Algısı

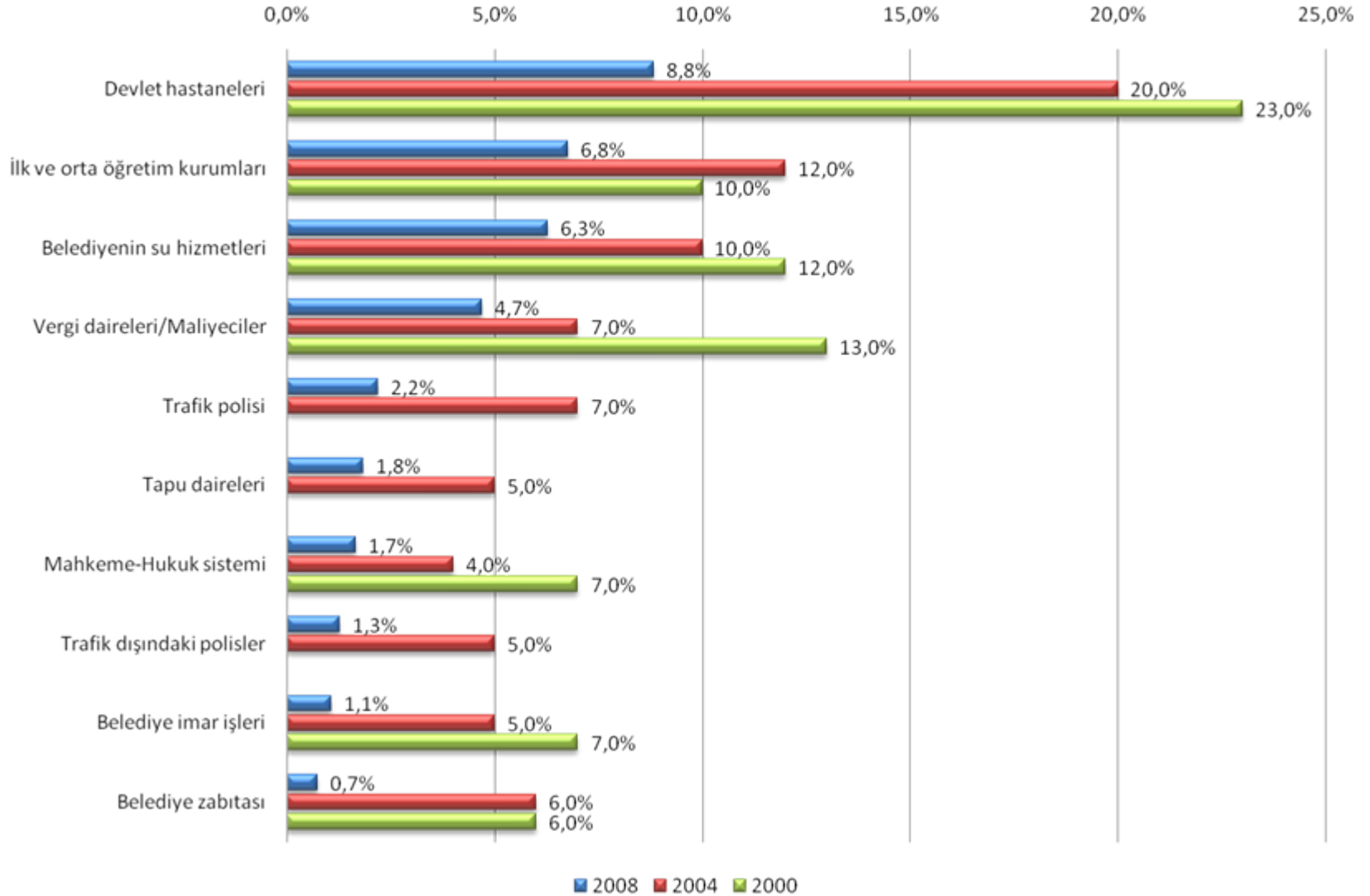


***Birinci Tip Rüşvet:** Vatandaşın yasalara göre aslında hakkı olan bir hizmeti almak için yaptığı kural dışı ödeme.

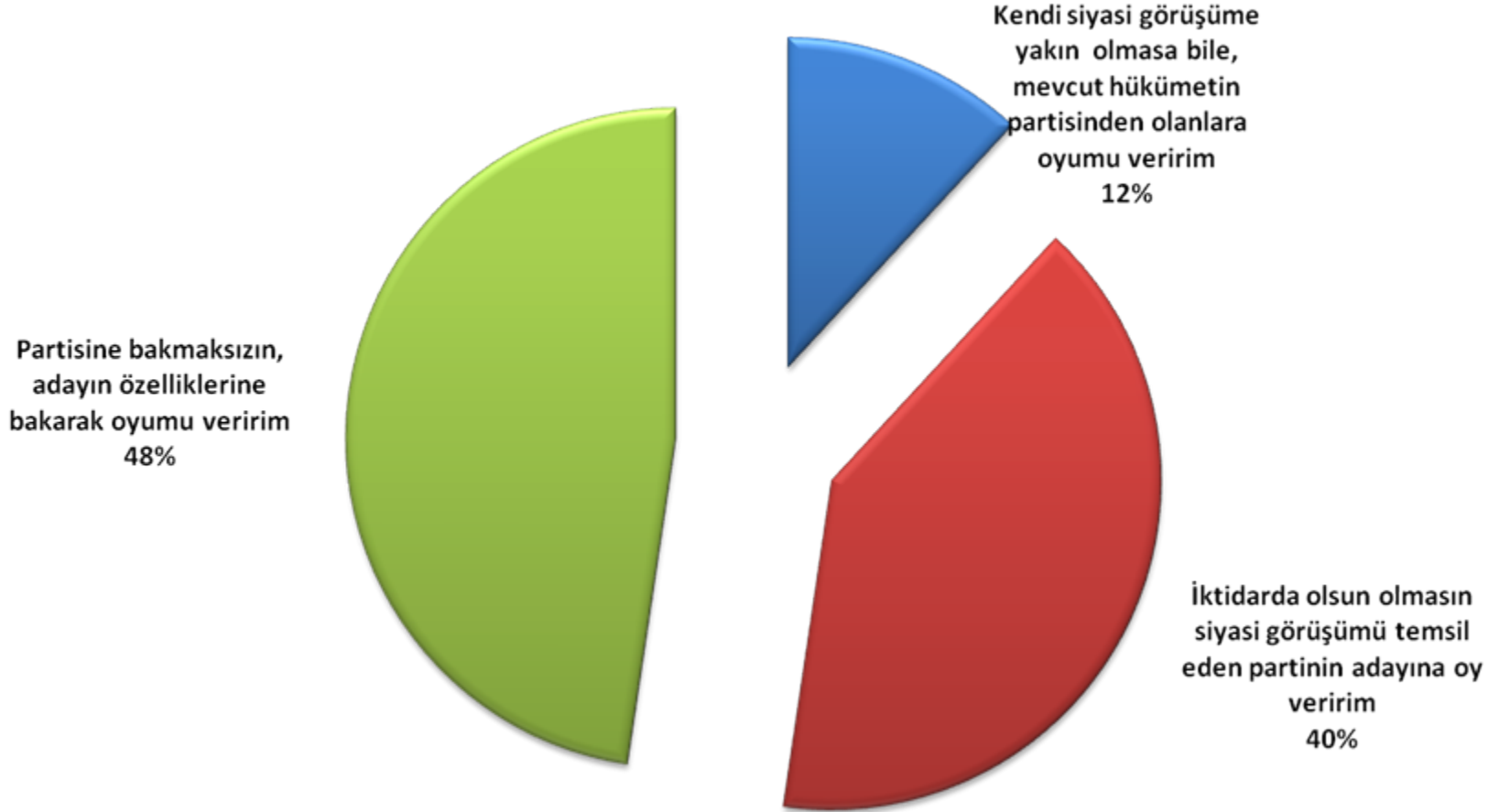
****İkinci Tip Rüşvet:** Vatandaşın yasalara göre aslında hakkı olmayan bir işi yaptırmak için yaptığı kural dışı ödeme.

Rüşvet Verme Oranı

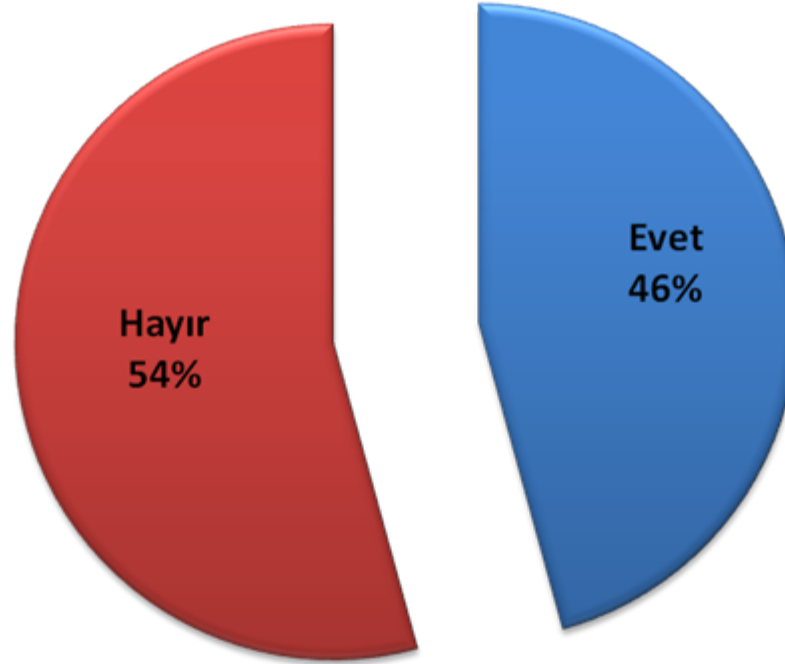
(Kuruma işi düşenlerin verdiği kural dışı ödeme veya hediye)



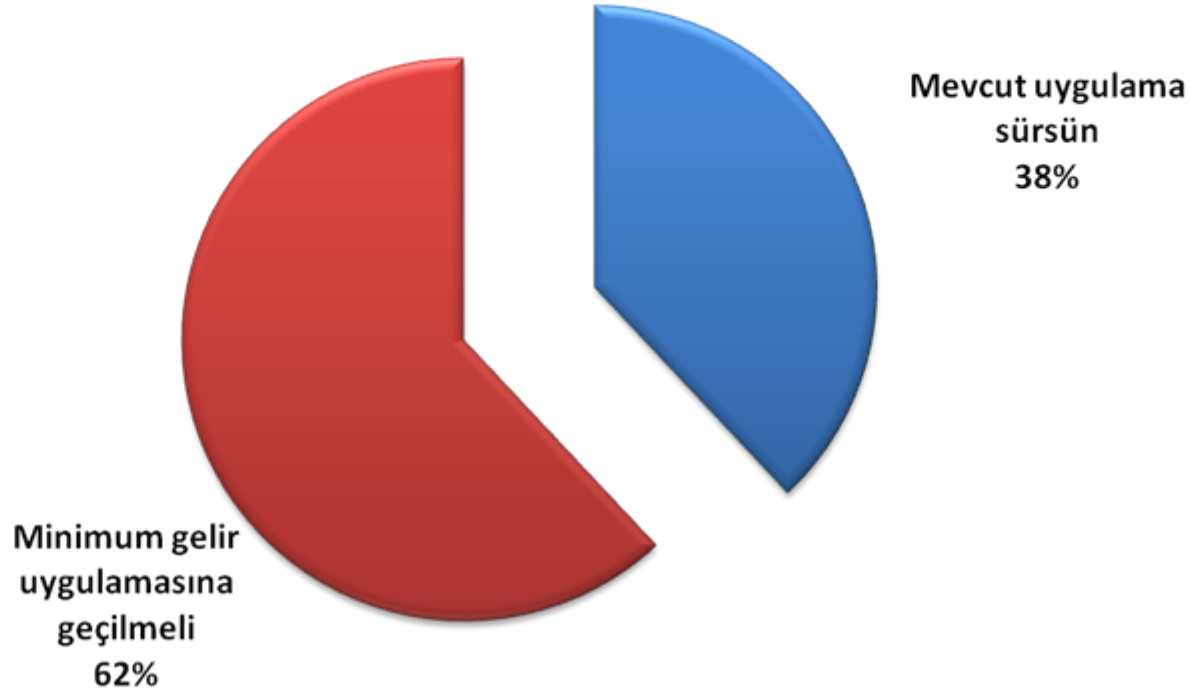
Belediye Seçimlerinde Oy Verme Kriterleri



Belediyenin bütçe planlama sürecine gönüllü katkı vermek ister miydiniz?



Sosyal Yardımlarda Minimum Hanehalkı Gelir Uygulamasına Geçilmeli mi?*



* Bildiğiniz gibi şu an yoksul kesime yönelik gıda, yakacak, giyecek gibi çeşitli yardımlar gerek merkezi, gerek yerel yönetimler tarafından yapılmaktadır. Sizce bu uygulama devam etsin mi, yoksa bütün bu yardımlar yerine, hanede yaşayan sayısını da dikkate alarak hanenin gelirini belli bir seviyeye yükseltecek şekilde parasal yardım mı yapılmalı?

Bilgi Talep Etme Hakkı

Kamu hizmetleriyle ilgili bilgi talep etme hakkınız var mı biliyor musunuz ?	Oran
Evet hakkım var	41.2%
Hayır hakkım yok	10.8%
Bilmiyorum	48.0%

Bilgi talep etme hakkınızı kullanma gereği duydunuz mu ?	Oran
Evet, duydum	30.8%
Hayır, duymadım	69.2%

Bir yurttaş olarak bilgi talep etme hakkınız olmalı mı ?	Oran
Evet, böyle bir hakkım mutlaka olmalı	91.2%
Böyle bir hakkımın olması o kadar da önemli değil	8.8%

Bugün Yapılacak Bir Halkoylamasında Türkiye'nin AB Üyeliği İçin mi Yoksa Bunun Karşısında mı Oy Kullanırdınız?

