

AB, Türkiye Ekonomisinin Dönüřüm Süreci İçin Ne Anlama Gelmektedir?

Fatih Özatay & **Güven Sak**
Ankara, 14 Eylül 2006

Çerçeve

- **Türkiye nereye gidiyor?**
 - Neden Türkiye eskisi gibi kalamıyor?
 - Durum değerlendirmesi
 - Dönüşüm süreci
- **AB'nin süreçteki yeri**
- **Yerelleşme süreci ve bölgesel kalkınma**
- **Kapasite inşasının önemi**

Türkiye neden eskisi gibi kalamaz?

■ Sürdürülebilirlik Problemi

- 1990'lı yıllar kaybedildi: fırsatlar kaçırıldı, riskler yönetilemedi
- Ekonomik krizler sonucunda herkes mevcut yapıyla mutlu olmanın imkansızlığını gördü
- Açıklarımızı kapayabilmek için hız yakalamak ve yakalanan hızı sürdürebilmek en hayati sorun

■ Diğer ülkelerin durumu ve artan rekabet

- Dünyaya daha fazla entegre olmak zorundayız ve hızla oluyoruz
- Rekabet gücü artık daha fazla döviz demek değil, hayatta kalabilmek demek
- Dönüşüm sürecinin yönetimi, Türkiye'nin beka sorunudur. (Bu süreç için gereken altyapı)
- Dönüşüm, sancılıdır.

Türkiye'deki genel durum ve yeni gündem

Durum hiç de kötü değil

- Yüksek büyüme oranları
- Makroekonomik istikrar
- Yeni ve daha sağlıklı bir iş yapma ortamı
- Küresel ve bölgesel entegrasyon

Ancak, risklerin etkin bir şekilde yönetilmesi gerekiyor

- Cari açık
- Azalmayan işsizlik
- Yaratıcı yıkım
- .. + dışsal şoklar: (i.e. İran, Lübnan, petrol fiyatları, FED faiz oranları, AB ile ilişkiler)

Yeni bir gündeme acil olarak ihtiyaç var

- Öncelikleri belirlenmesi, stratejik planların yapılması ve etkin bir şekilde hayata geçirilmesi
- AB sürecinin risklerin etkisini azaltacak şekilde yönetilmesi
- Yeni ortam için gerekli olan kapasiteyi inşa etmek

Gelişmiş ülkeler düzeyine yakınsamak mümkün görünüyor, ama...

Yeni AB Üyeleri	1995	2003	β = Yakınsama Hızı (her sene kapanan gelir farklılığı yüzdesi)
	AB 15'in ortalama kişi başına milli gelirine oranı (%) (2000 PPP)		
Estonya	32.8	50.5	3.8
Macaristan	45.7	54.4	2.2
Letonya	25.3	38.3	2.4
Litvanya	30.9	43.7	2.5
Polonya	35.6	42.5	1.4
Slovakya	43.2	50.4	1.7

İyi durum	Türkiye (AB 25'in ortalama kişi başına milli gelrine oranı (%) (sabit 2003 satın alma paritesi oranları))		β = Yakınsama Hızı
	2004	2015	
İyi durum	29.1	40.4	1.5

İyi durum	Türkiye (reel kur değerlendirilmesi ile)		β = Yakınsama Hızı
	2004	2015	
İyi durum	29.1	50.1	2.6

Dönüşüm süreci nasıl zincirlerinden boşaldı?-Kriz ve ertesi

- **Mali disiplinin tesisi**
- **Merkez Bankası bağımsızlığı, dalgalı kur rejimi ve sıkı para politikası**
- **Kamu sektörü reformları**
- **Bankacılık reformu**

Durum Değerlendirmesi (1)

Küresel ekonomiye hızlanan intibak:

Gümrük Birliği+Makro istikrar

■ Dış ticaret hacmi büyüme hızları:

→ 1989-2001: %9.5

→ 2002-2005: %27

■ Ara malı ithalatındaki artış:

→ 1989-2001: %9.5

→ 2002-2005: %30

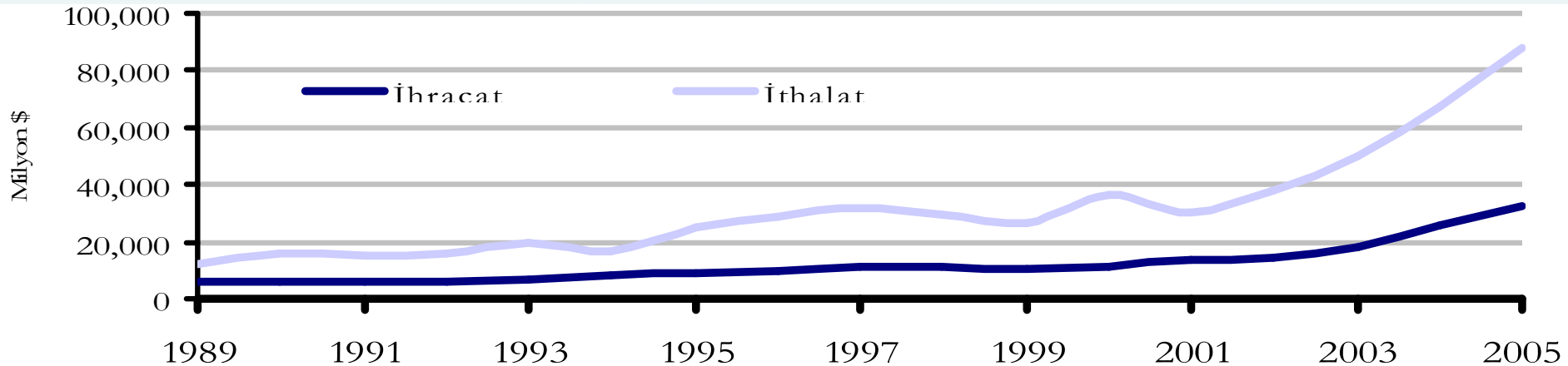
■ Küresel Ekonomide

→ artan mal ve hizmet ticareti hacmi

→ artan doğrudan yabancı yatırımlar

→ ticaretin teknolojik yapısı

Ara malı ithalatı ve ihracatı, 1989-2005, milyar \$

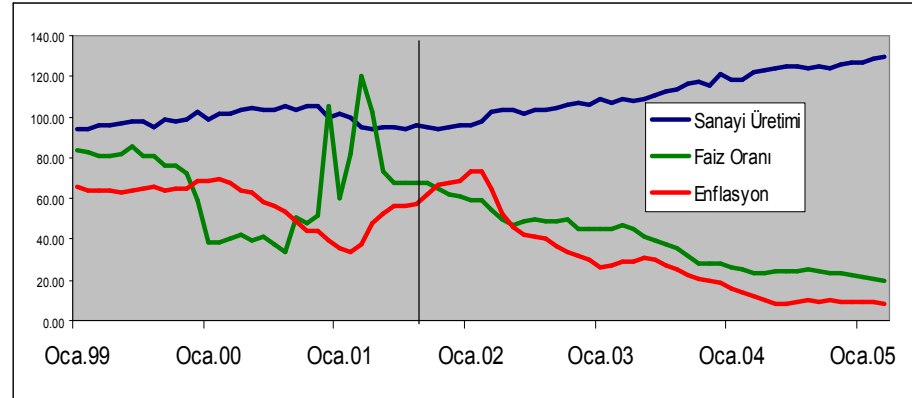


Durum Değerlendirmesi (2)

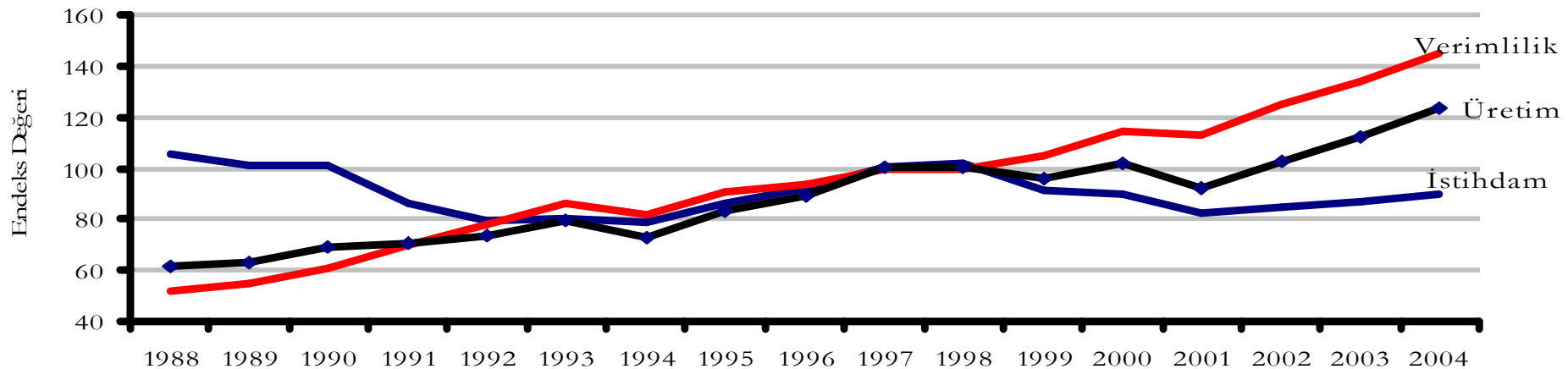
Değişen dinamikler

- **Enflasyonsuz Büyüme**
- **Düşmekte olan faizler**
- **Artan verimlilik**
- **Türkiye tarihindeki ikinci en uzun büyüme dönemindeyiz**

Enflasyonsuz Büyüme Süreci



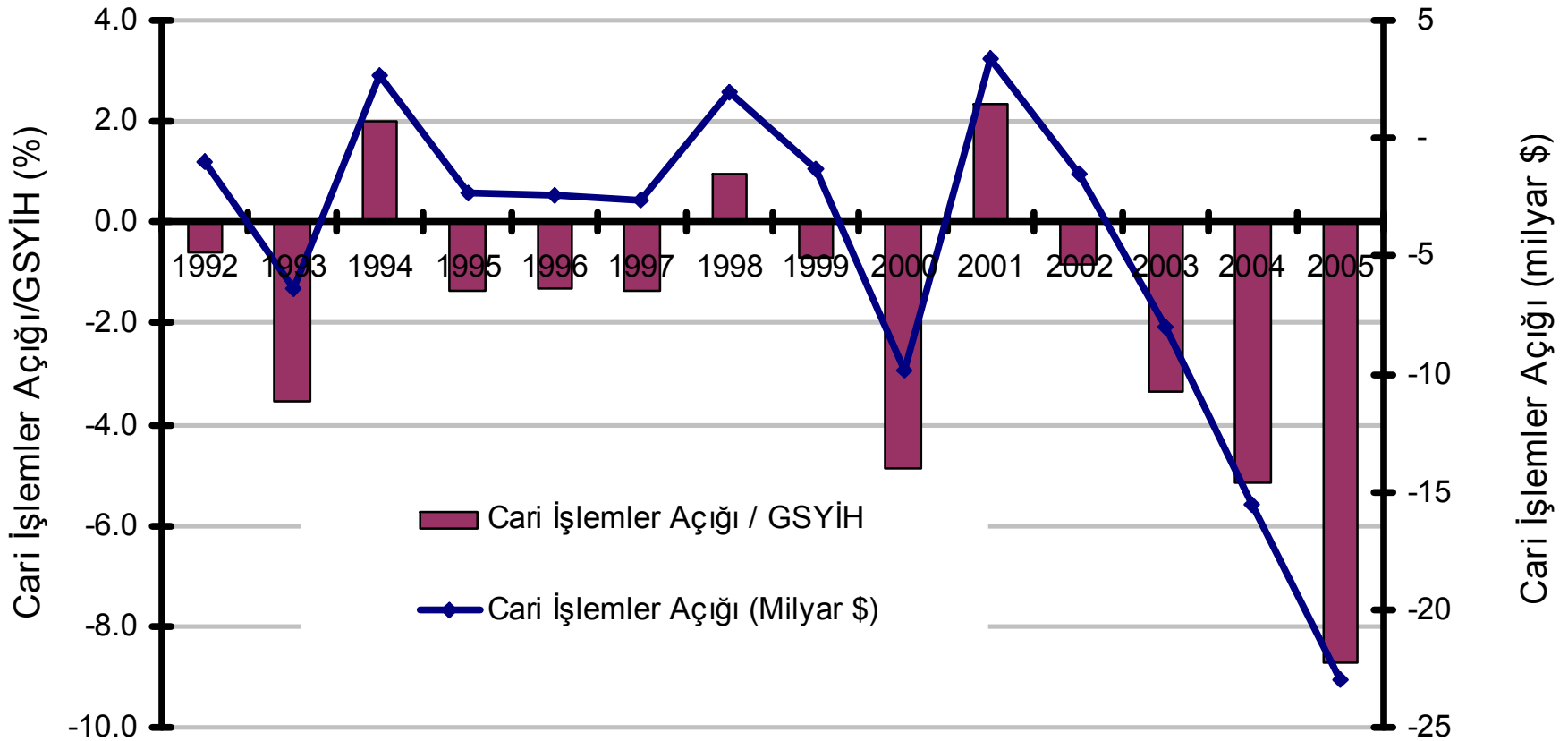
İmalat Sektöründe Verimlilik, Üretim, İstihdam (1997=100)



Yönetilmesi Gereken Riskler

- **Cari işlemler açığı**
- **İşsizlik**
- **Büyümenin sürdürülebilirliği**
- **Küresel ekonomiye intibak biçimi**

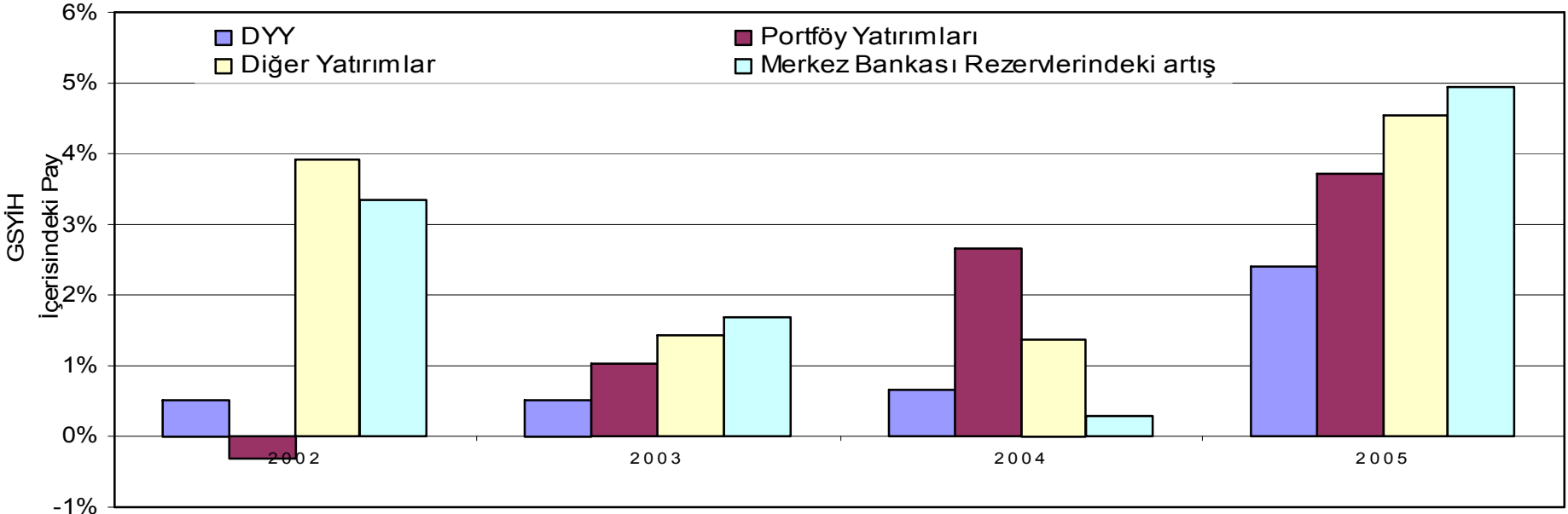
(1) Cari İşlemler Açığı: Korkutucu Seviye?



Finansal Entegrasyon: cari açığın finansmanı

- Küresel değer zincirine gerçekleşen entegrasyonun bir sonucu olarak **DYY akımında artış**
 - ticari kredilerde artışların yaşanan artışları **DYY akımlarına bağlamak mümkündür**
- **Portföy yatırımlarında artış**
- **Merkez Bankası rezervlerinde artış**

Cari Açığın Finansmanı, Akım (200-2005)



AB'ye entegrasyon sürecinde, tasarruf ve yatırım eğilimleri

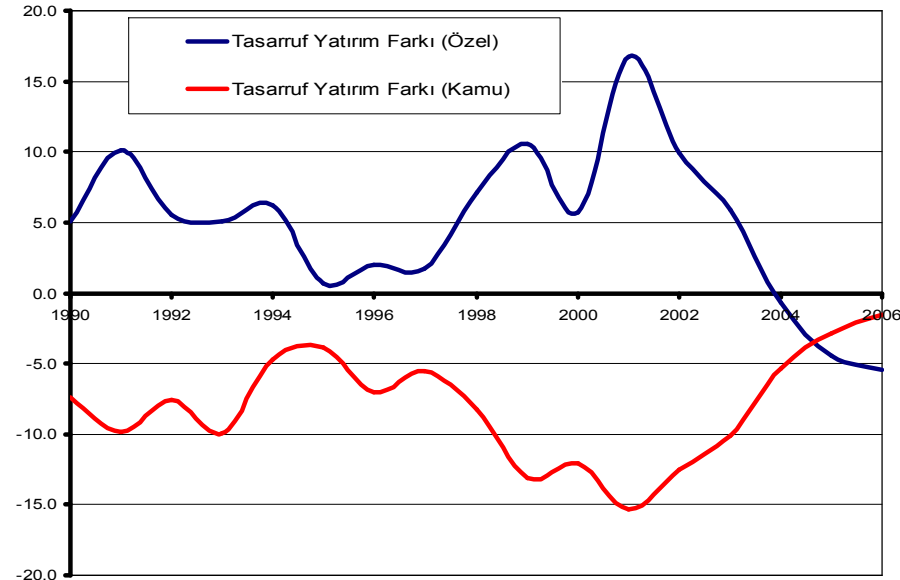
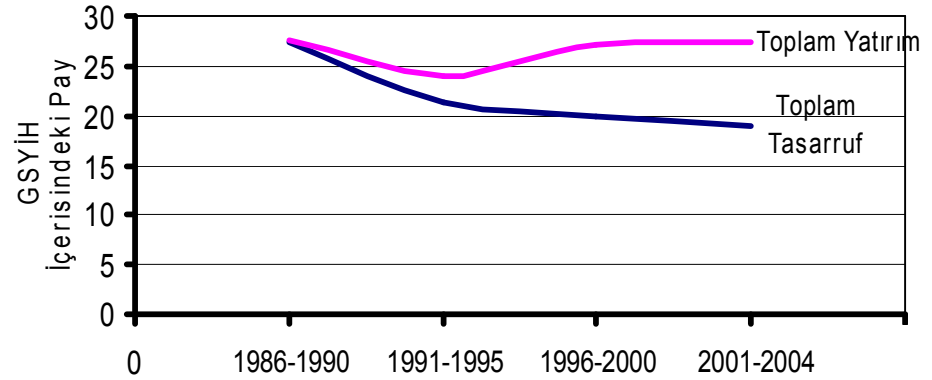
- **Tasarruflar azalırken artan yatırımlar cari açığın asıl tetikleyicisi**

→ Özel tasarruf-yatırım farkı azalırken

→ Kamu tasarruf-yatırım farkı artıyor

- **Faiz dışı fazla vermenin önemi daha da çok hissediliyor**

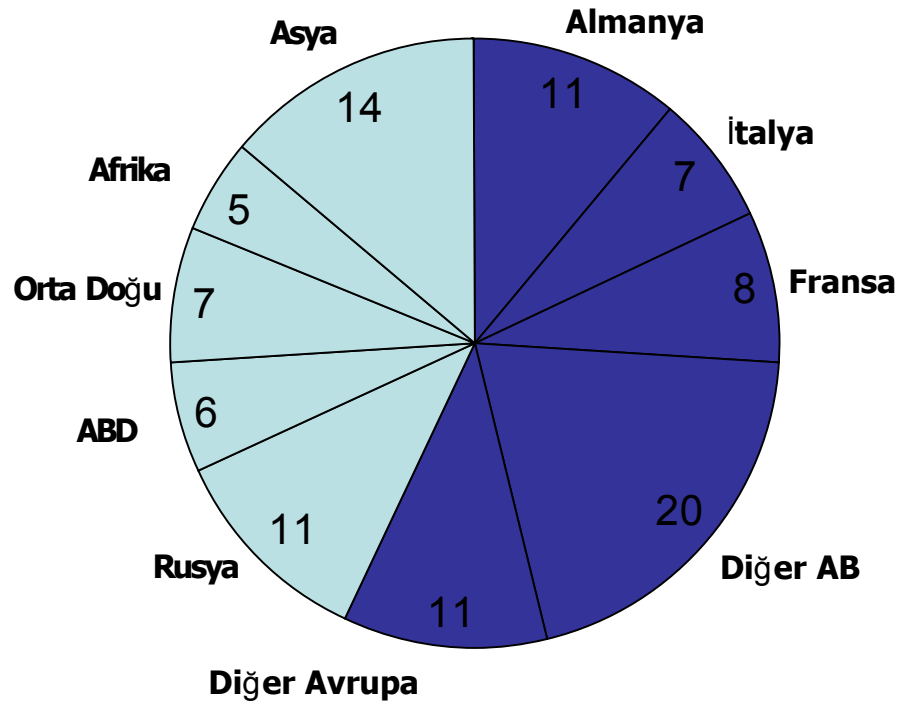
- **AB sermaye piyasalarına artan erişim**



Türkiye'nin en büyük pazarı: Avrupa Birliği

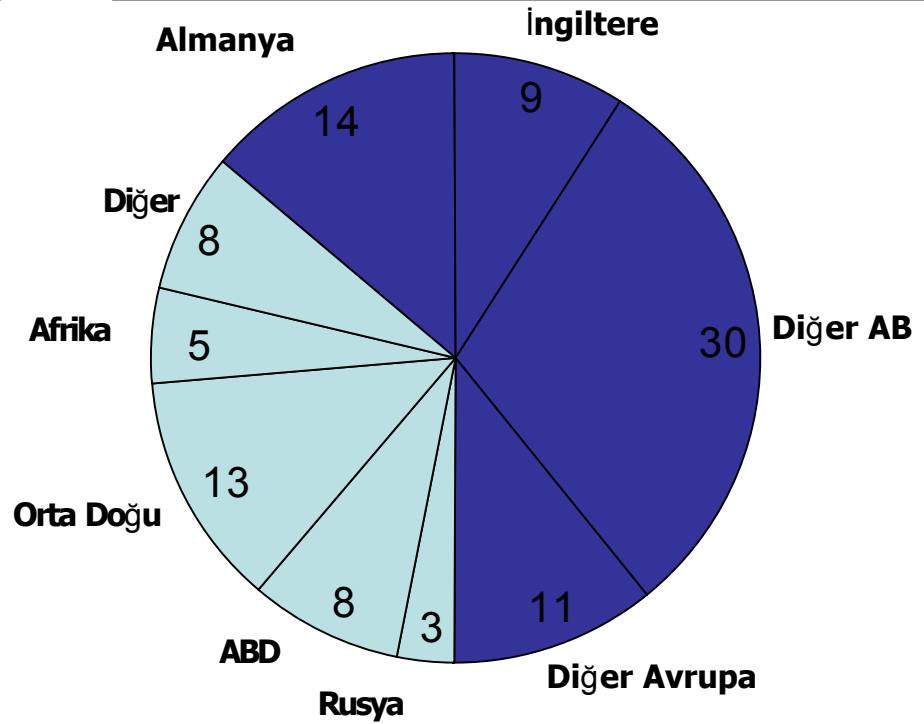
Ithalat

Toplam 116 milyar USD, 2005, (%42'si AB'den)



İhracat

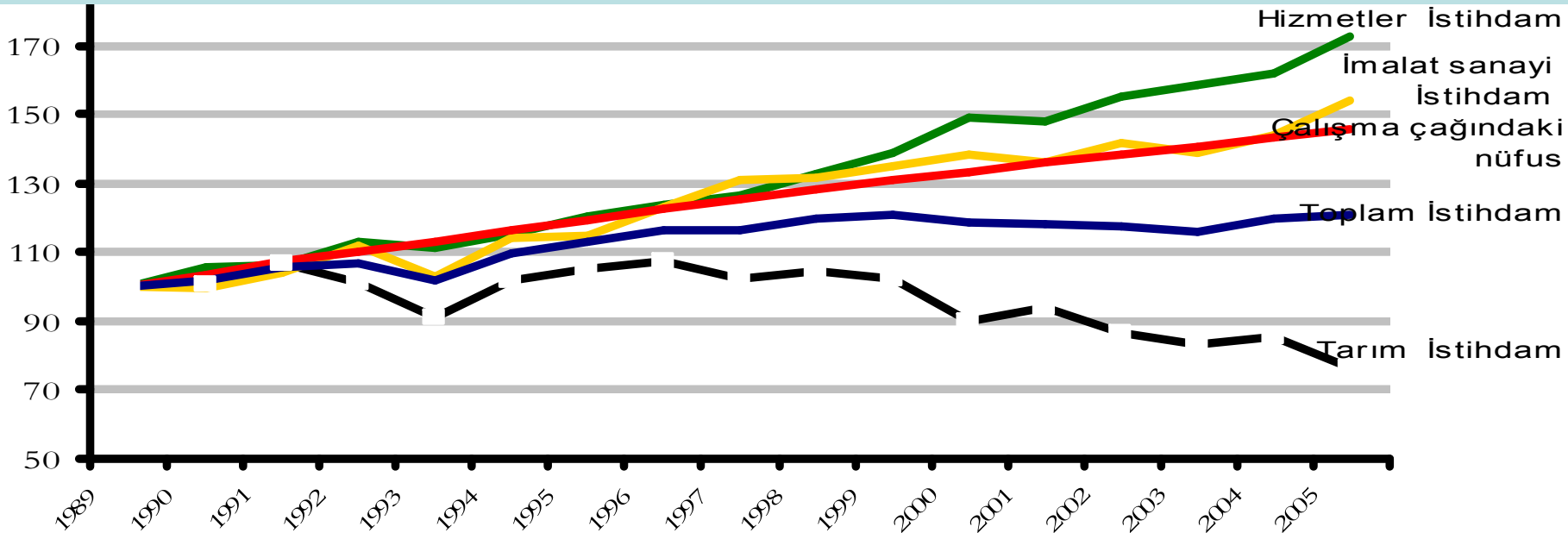
Toplam 73 milyar USD, 2005, (%52 AB'ye)



(2) İstihdam

- **Büyüme net istihdam yaratamıyor**
 - **İmalat sanayiinde ve hizmetler sektöründe iş yaratılmıştır; ama Türkiye'deki demografik dönüşüm bunu yetersiz kılmaktadır.**
 - **Tarımdan kopan nüfus ve hızlı artan çalışma çağındaki nüfus net istihdamın önündeki en büyük engel**

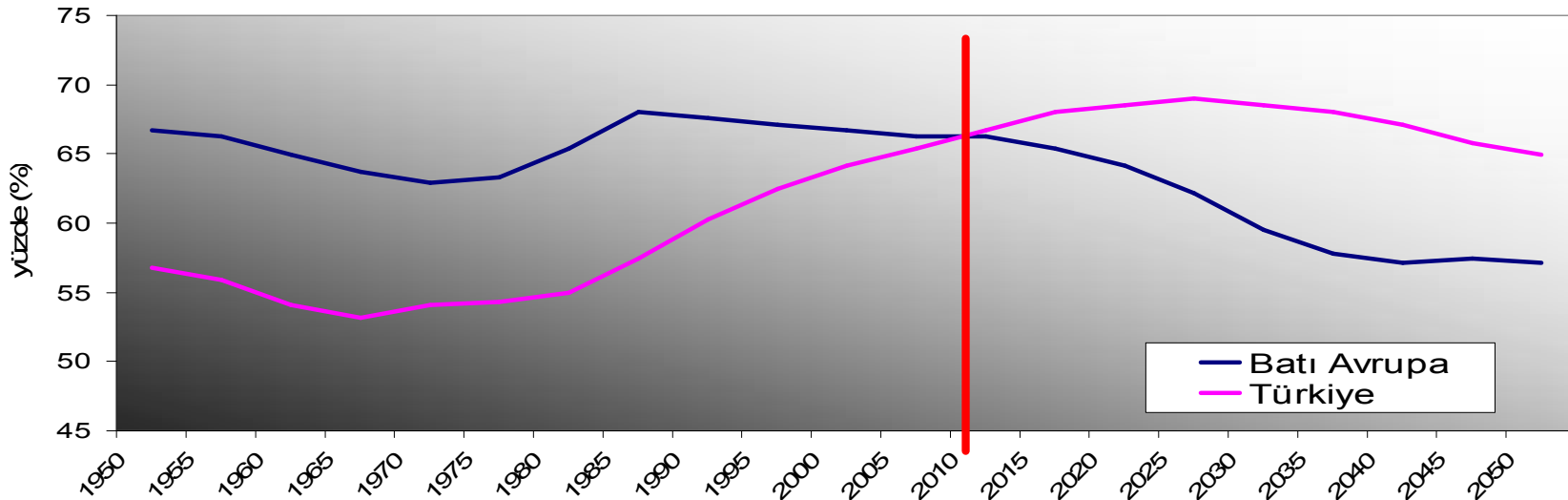
Türkiye'de İstihdam ve Nüfus Artışı Eğilimleri, 1989-2005



Aynı zamanda, demografik yapı Türkiye'nin önündeki en önemli fırsattır!

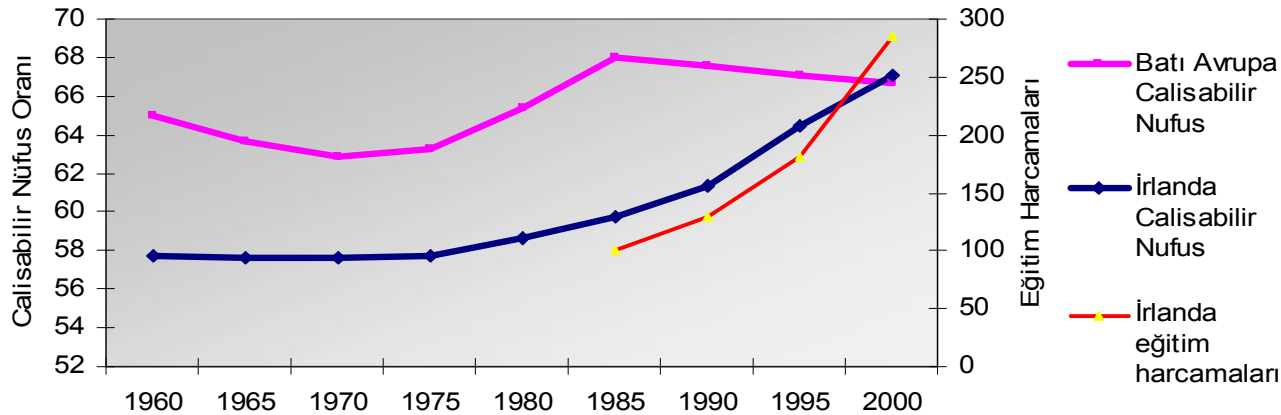
- **Büyüme Muhasebesi ne gösteriyor? (Çalışma çağındaki nüfusta artış+işgücüne katılım oranında artış+işgücü verimliliğinde artış)**
- **Türkiye'de çalışabilir nüfusun toplam nüfusa oranı önemli bir artış trendine girmiştir.**
- **Bu oran AB ülkelerinde düşme eğilimindeyken, Türkiye'de hızla artmaktadır. 2010'da bu oranın TR ve AB'de eşitlenmesi beklenirken, 2010'dan sonra Türkiye'nin lehine artış gösterecektir.**

Çalışabilir Nüfusun Toplam Nüfusa Oranı



Nüfustan kaynaklanan fırsat penceresi: İrlanda örneği

- Benzer bir fırsat İrlanda'nın önünde bizden 10 sene önce vardı.
 - Çalışabilir nüfus oranı Batı Avrupa ile 2000 yılında eşitlendi, ve 2000 sonrasında Avrupa'nın önüne geçti.
 - Bu fırsatı 1985'de gören İrlanda, eğitim harcamalarını üçe katladı.
 - 1985-2002 arasında İrlanda ekonomisi yıllık ortalama %6.7 büyüdü (aynı dönemde Türkiye %3.9 büyüdü).
 - 1985'de 11,871 \$ olan kişi başına düşen milli gelir, 2002'de 3 kat artarak 30,200 \$'a yükseldi. (Türkiye'deki ise sadece 1.3 kat arttı.)



AB Sürecinin Önemi

- **Genç Türkiye'nin eğitime kaynak ayırma zorunluluğu vardır.**
- **Bütçeden eğitime ayrılan kaynak sınırlıdır**
- **Kaynak ihtiyacı: Gerekli kaynağın AB çerçeve programlarından ve fonlardan sağlanması gerekmektedir**

(3) Küresel Ekonomiye Kontrolsüz İntibak

- Türk imalat sanayiinin küreselleşmeye entegrasyonunun koordine edilmesindeki araçlardan en önemlisi iyi tasarlanmış bir sanayi politikasıdır.
- İyi tasarlanmış bir sanayi politikası ile, imalat sanayi sektörlerinin *uluslar arası rekabet gücünün arttırılması* ve *küresel değer zinciri içine güçlü ve zayıf yanlarının bilincinde olarak yerleşmesi* hedeflenmelidir.

Büyüme her sektörde hissedilmiyor

- **Refah artışı ve kriz sonrası ferahlama maalesef her sektörde aynı değil**
- **Bazı sektörler büyüme ortamından yeterince faydalanamıyorlar**

Sektörler	Ortalama Büyüme
Büro Muhasebe ve Bilgi İşleme Makineleri İmalatı	37%
Taşıt Araçları ve Karoseri İmalatı	34%
Radyo,TV Haberleşme Cihazları İmalatı	27%
Tıbbi, Hassas ve Optik Alet, Saat İmalatı	15%
Kimyasal Madde Ürünleri İmalatı	11%
Deriden İşlenmiş Bavul, Çanta vb. İmalatı	1%
Tekstil Ürünleri İmalatı	0%
Tütün Ürünleri İmalatı	0%
Giyim Eşyası İmalatı	-1%

Bazı sektörlerde tehlike çanları mı çalıyor?

- Son dönemde büyümede zorluk çeken sektörler, aynı zamanda Asya'dan yükselen rekabet ile karşılaşılıyorlar
- Türk imalat sanayinin %12'sini oluşturan tekstil sektörünün AB'deki pazar payının artışı yavaşlıyor

AB-15 Ülkelerine Yapılan Tekstil ve Hazır Giyim İhracatı

	1995 Pazar Payı	2002 Pazar Payı	Pazar Payındaki Ortalama Artış (1995-2002)	2004 Pazar Payı	Pazar Payındaki Ortalama Artış (2002-2004)
Türkiye	%4,6	%6,5	%5,1	%6,9	%3,6
Çin	%2,9	%5,3	%9,4	%6,5	%10,9

AB Sürecinin Önemi (3)

- AB süreci Türkiye'de kamunun davranışlarını belirleyen bir çerçeve oluşturmaktadır
- Katılım süreci içinde kamu yönetimi sanayi politikalarını da doğrudan etkileyen birçok alanda AB kurumlarıyla uyum içine girecektir
- AB süreci Türk imalat sanayiinin içinde bulunduğu dışsal çerçeveyi belirlemektedir

örneklerle açıklayalım....

AB sürecinin etkisi ve önemi (örnek 1)

- **Tekstil sektöründeki son gelişmeler:**
 - 2004'de AB tekstil pazarında Türkiye %17 payla lider, Çin %11'le ikinci
 - 2005 başında kotalar kalkıyor (2001'de DTÖ Doha zirvesinde belli olmuştu)
 - Çin 2005'in ilk 6 ayında %22'yle liderliğe yükseliyor, Türkiye ise %19 ile ikinciliğe düşüyor
 - Şu anda ithalat kısıtlamalarının durumu hararetle tartışılıyor, ama bizim için hayati öneme sahip olmasına rağmen, biz bu sürecin doğrudan içinde değiliz
- **Kıssadan hisse:**
 - AB'nin içinde olmak en önemli pazarımızın karar mekanizmaları içinde olmak demektir

AB sürecinin etkisi ve önemi (örnek 2)

- **Elektronik sektöründe yaşanmakta olan gelişmeler:**
 - Türkiye'de tüplü renkli televizyon üretimi 2005 itibarıyla 3 milyar USD hacime ulaştı
 - AB'de %50 pazar payı (bunun %80'i fason üretim, %20'si kendi markalarımızla)
 - AB pazarı şu anda anti-dumping vergileri ile Uzakdoğu rekabetine karşı korunuyor:
 - Çin'e %44.6, Tayland'a %30, Malezya'ya %25, Kore'ye %15
 - Türkiye %0
 - AB 2007'de bu vergileri tekrar müzakereye açacak, ve 2008'de sıfırlanma ihtimali yüksek
- **Fırsatlar ve tehditler:**
 - AB TV pazarında tüplü TV'lerin payı düşerken, LCD ve plazma TV'lerin payı hızla yükseliyor. Türkiye stratejisini belirleyip, teknoloji atılımlarını gerçekleştirip 2008'e kadar bu segmentlerde kendisini rekabete hazırlayabilir.

(4) Sürdürülmesi Gereken Büyüme

- **Lizbon strateji belgesinde öngörülen standartları yakalamak için Türkiye’de 2010 yılına kadar 14 milyon ilave iş yaratılması gerekmektedir. (DB)**
- **Bu ancak ve ancak “normal üstü” ekonomik büyüme oranı ile mümkün kılınabilecektir.**
- **Bunun için gereken teknolojik yenilenme, inovasyonlar ve AB çerçeve programlarının önemi.**

Büyümenin Önündeki Engeller

- **Yatırım ortamı engelleri**
 - Giriş-çıkış engelleri
 - Yanlış tasarlanmış teşvik sistemi
 - İdari engeller
- **Girdi maliyetleri**
 - Elektrik
 - Ulaştırma
 - Telekomünikasyon
- **Algı yanılgısı**

AB ve büyüme

- **Hizmetler sektörünün büyüme süreci için önemi.**
 - Yeni dönem yeni sektörel yapılanmalar
 - Firma iş sürecinin bölünebilir hale gelmesi
 - Perakende sektöründeki verimlilik artışları
- **Bölgesel dengesizlikler ve teşvik politikası.**
- **Rekabet ortamı -eşit muamele ve altyapı reformları**
- **Bölgesel Kalkınma Ajansları için yeni bir anlayış gereği.**

Sonuçlar

- **AB, ekonomide başlayan modernleşme sürecinin istikrar içinde devamı için önemlidir.**
- **Ekonomide, sürdürülebilirlik AB sürecinde yapmamız gerekenlerle örtüşmektedir.**
 - Devlet yardımları.
 - Rekabet ortamı.
 - Altyapı reformları-enerji-ulaştırma-telekomünikasyon.
 - Kamu ihale kanunu ve servis sektöründe yapılanma.
- **AB süreci aynı zamanda yerelleşme demektir.**
 - Bölgesel Kalkınma Ajansları

Türkiye için yeni bir yaklaşım: Bölgesel kalkınma perspektifi

- Sanayi politikasının ve mikro tedbirlerin tasarımında bölgesel kalkınmayla ilgili politikaların önemli bir rolü olmak durumunda
- Bölgesel boyutta tasarlanması gereken yeni politikaların odak noktaları:
 - Piyasa aksaklıklarının azaltılması
 - Koordinasyon problemlerinin çözülmesi
 - kamu-özel sektör diyalog mekanizmaları
 - Yatırım ortamının iyileşmesinin önündeki engellerin azaltılması
- Yerel düzeyde kapasite inşası önem kazanıyor

Türkiye'deki temel sorunlar

- Bugüne kadar Türkiye'nin sanayi politikası hiç olmadı
- Bunun ek olarak, son dönemdeki küresel entegrasyonun hızlanması;
 - Entegrasyonun kontrolsüz ve stratejiden yoksun oluşu
- Bölgesel kalkınma politikaları geniş bir politika çerçevesi ve analizini gerektiriyor
 - Amaç "yapalım da fonlardan yararlanalım" olunca problemler derinleşiyor.
 - Bölgesel kalkınma için stratejik düşünüp ona göre davranmayı öğrenmek gerekiyor
 - "Küresel düşünüp, yerel davranma" kapasitesi
 - Özel sektörün politika tasarım kapasitesi

Bundan sonraki süreç (1)

- **BKA'ların kurulma süreci başladı, ancak bu yeterli değildir.**
 - Yanlış yapma lüksü var mıdır?
- **İlk olarak: Yerel kamu kapasitesinin inşa gereği**
 - Yerelleşme sürecinin başlaması gerekiyor.
 - Etkin hizmet ulaştırma kapasitesinin ve becerilerinin yerel düzeyde geliştirilmesi önem kazanıyor.
 - Düşünme kapasitesi ise bir sonraki adım.
 - TEPAV'ın rolü
- **İkinci olarak: Yerel sivil kapasitenin inşa gereği**
 - Odaların rolü; merkezden yerel düzeye
 - Yerel politika analizi ve politika tasarım kapasitesinin geliştirilmesi
 - Karar alma süreçlerinde şeffaflığın önemi ve medyanın rolü
 - Üniversite-oda işbirliği
 - TEPAV'ın rolü:
 - Akademik ve Yerel Medya Network Projeleri

- **Yeni gündem için kapasite inşası**

Yeni gündem için kapasite inşası

- **Kamu sektörü bu gerekliliklerin hepsini tek başına yerine getirebilmesi mümkün değil**
 - Hem karar verme, hem de uygulamada önemli kapasite sorunları var
 - Malumat akışının sağlanması için özel sektör-kamu sektör arasında diyalog mekanizmaları
 - Özel sektörün kendisinde politika oluşturma kapasitesi
- **Hem özel sektörde hem de kamu sektöründe kapasite inşasında TOBB'un rolü**
 - TOBB Ekonomi ve Teknoloji Üniversitesi
 - TEPAV: Türkiye Ekonomi Politikaları Araştırma Vakfı
 - Yerel kapasite inşası dönemi

TEPAV Projelerinden bazıları:

- **Özel sektörün hükümetle kuracağı politika diyalogu için araçlar geliştirmek, gündemin bilgi içeriğini doldurmak**
 - IX. Kalkınma Planı için Sanayi Politikası Raporu (*DPT ile birlikte*)
 - Yatırım Ortamı Değerlendirme Projesi (*Dünya Bankası ile*)
 - Rekabet Ortamı Değerlendirme Projesi (*FIAS ve Rekabet Kurumu ile*)
 - Yükseköğretim Sektörü Projesi (*Dünya Bankası ile*)
- **Ekonomik gelişim sürecinin yönetişimi**
 - Etki analizi kapasitesi oluşturulması
 - Yerelleşme çalışmaları, yerel kalkınma çerçevesi (*İç İşleri Bakanlığı ve yerel idareler ile*)
 - Mali izleme ve Şeffaflık izleme
- **Bölgesel Entegrasyon**
 - Barış için Sanayi Girişimi-Filistin (*TOBB ile*)
 - Karadeniz ve Avrasya Projesi (*TOBB ile*)

TOBB Ekonomi ve Teknoloji Üniversitesi

- **Demografik geçiş çok önce başladı, ancak değerlendiremedik:**
 - **Becerilerin dönüşümü en az eğitimi kadar önemlidir**
- **Ülkenin en çok ihtiyacı olan becerilerin verilmesi**
 - **Tüm öğrenciler sanayi ile yakın ilişki içindeler**
 - **Küresel ekonomide faaliyet gösteren iş adamları yetiştirmek:**
 - **Yabancı dil, eleştirel düşünmeyi teşvik, farklı alanlarda eğitim**
 - **Sektörlerde ticari yenilik yapabilecek mühendisler**
 - **Yoğun bir üniversite-sanayi işbirliği**
 - **Politika analiz edebilen ve tasarlayabilen kamu yöneticileri**
 - **Kamu Yönetimi Yüksek Lisans Programı (Harvard ve SAIS)**
 - **Çok sayıda ülkedeki vaka çalışmalarına odaklanarak, doğru ve yanlış tecrübelerin incelenmesi**
 - **Bölgeden kamu yöneticileri arasında "network" kurulması**
- **Sektörel Araştırma Enstitüleri**

Teşekkürler

www.tepav.org.tr