

# Küresel Eğilimler ve Türkiye

Güven Sak

Ankara, 22 Kasım 2006

# Gündem

- Dünyaya ne oluyor?
- Dünyada iş yapmanın şeklini değiştiren temel eğilimler
  - yeni bir dünya düzenine doğru
- Türkiye'deki dönüşüm süreci
  - eski ve yeni ortam arasındaki farklar
  - dönüşümün unsurları ve anlamı
- TEPAV faaliyetleri

# Dünyaya ne oluyor?

## ■ Artık fırsatlar daha mı eşit dağılıyor?

- Bazı yeni eğilimler ve teknolojiler dünyayı daha düz hale getiriyor: Fırsatlar eşitleniyor.
- Piyasalara, müşterilere, tedarikçilere ulaşmak daha kolaylaşıyor.
- Her ülke, bu yeni rekabet düzenine ayak uydurmaya çalışıyor.

## ■ Para kazanmanın şekli ve kuralları mı değişiyor?: Kuruşun hesabını yapma dönemi?

- “İş bağlayarak” değil, işi iyi yaparak para kazanmak önem kazanıyor.
- Hayatta kalabilmek için işi daha iyi yapmak gerekiyor; hem yanındakinden hem de Çin’dekenden.
- Verimliliği sürekli olarak artırabilmek artık işin detayı değil kuralı.
- Her işadama ve çalışan bu gelişmelerin neresinde olduğunu kendisine sormak zorunda.

# Dünyada iş yapmanın şeklini değiştiren temel eğilimler

- İş sürecinin parçalara ayrılabilmesi
  - Ana faaliyetler: Tedarik, üretim (operasyonlar), pazarlama, satış, satış sonrası destek
  - Destek faaliyetleri: Lojistik, tasarım, insan kaynağı yönetimi, altyapı
- Bilgi iletişim teknolojilerindeki hızlı gelişmeler: mekanın önemi kalmadı
  - Bilgi ve iletişim altyapısının yayılması
  - İş akışı yazılımların kullanılması
  - Bilgiye erişimin kolaylaşması
- Tedarik (değer) zincirlerinin gelişmesi, karmaşıklaşması ve küreselleşmesi
  - İş taşıyıcıya vermenin kolaylaşması
  - İş başka ülkelerde yapmanın kolaylaşması
  - Lojistik çözümlerinin şirket verimliliğine etkisinin belirginleşmesi

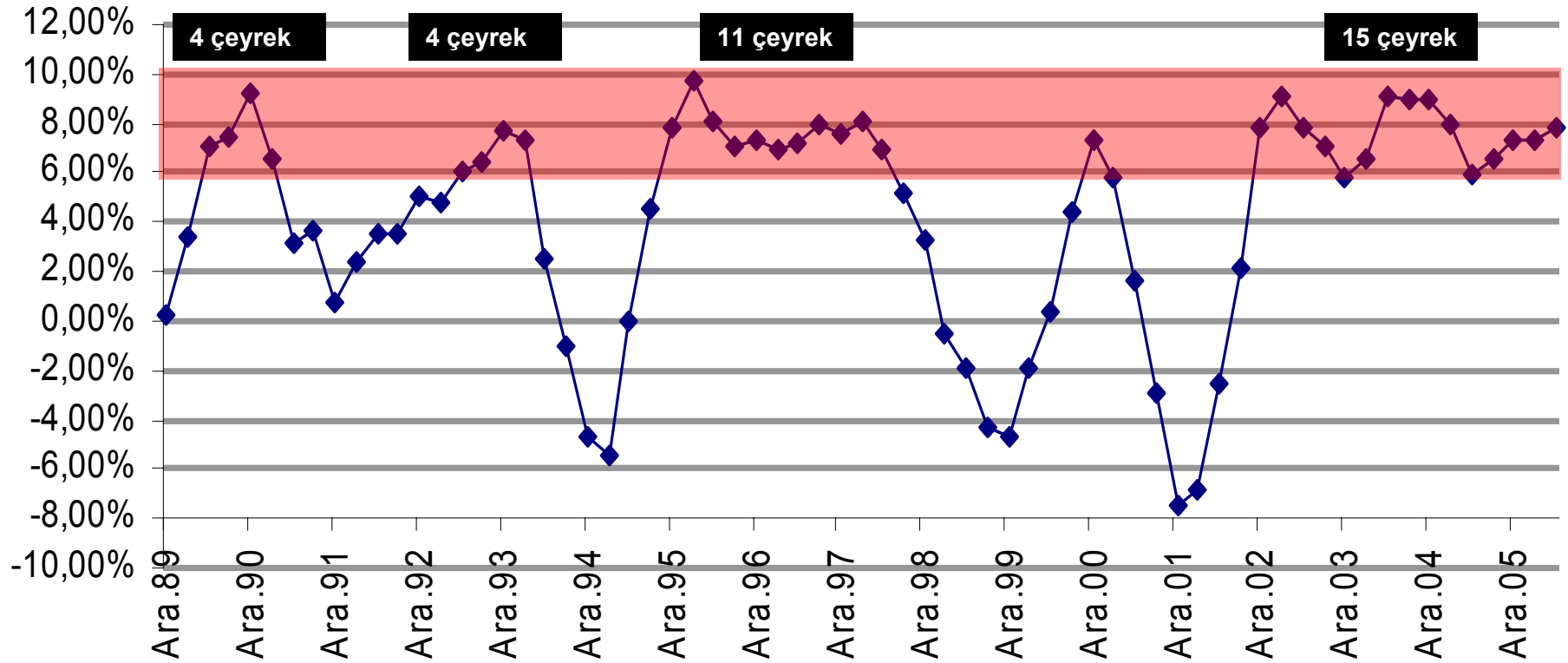
# Yeni bir dünya düzenine doğru..

- Gelişmiş ülkeler dünya nüfusunun sadece %15.3'üne sahip olsalar da toplam GSMH ve ihracatta aslan payına sahipler.
- Ancak bu durum değişiyor. Gelişmiş ülkeler, özellikle de AB, zamanla yavaşlıyor. Gelişmekte olan Asya ise hızla yakınsıyor.
  - Özellikle Asya ekonomilerinin ihracat performansı çok dikkat çekici.

	Gelişmiş ekonomiler	ABD	Euro Alanı (AB)	Gelişmekte olan ülkeler	Doğu Asya
Dünya GSMH'sinde pay (2005)	52,3%	20,1%	14,8%	47,7%	27,1%
Dünya nüfusunda pay (2005)	15,3%	4,7%	4,9%	84,7%	52,3%
Ortalama GSMH artış hızı (1988-1997)	2,9%	3,0%	-----	4,1%	7,9%
Ortalama GSMH artış hızı (2002-2005)	2,5%	2,9%	1,5%	6,8%	8,4%
Ortalama ihracat artış hızı (2002-2005)	5,0%	3,8%	3,4%	11,1%	16,3%

# Türkiye kendi rekoruna mı koşuyor?

## Türkiye Ekonomisinde Çeyreklik Dönemlerde Milli Gelir Artış Hızları, 1989-2006

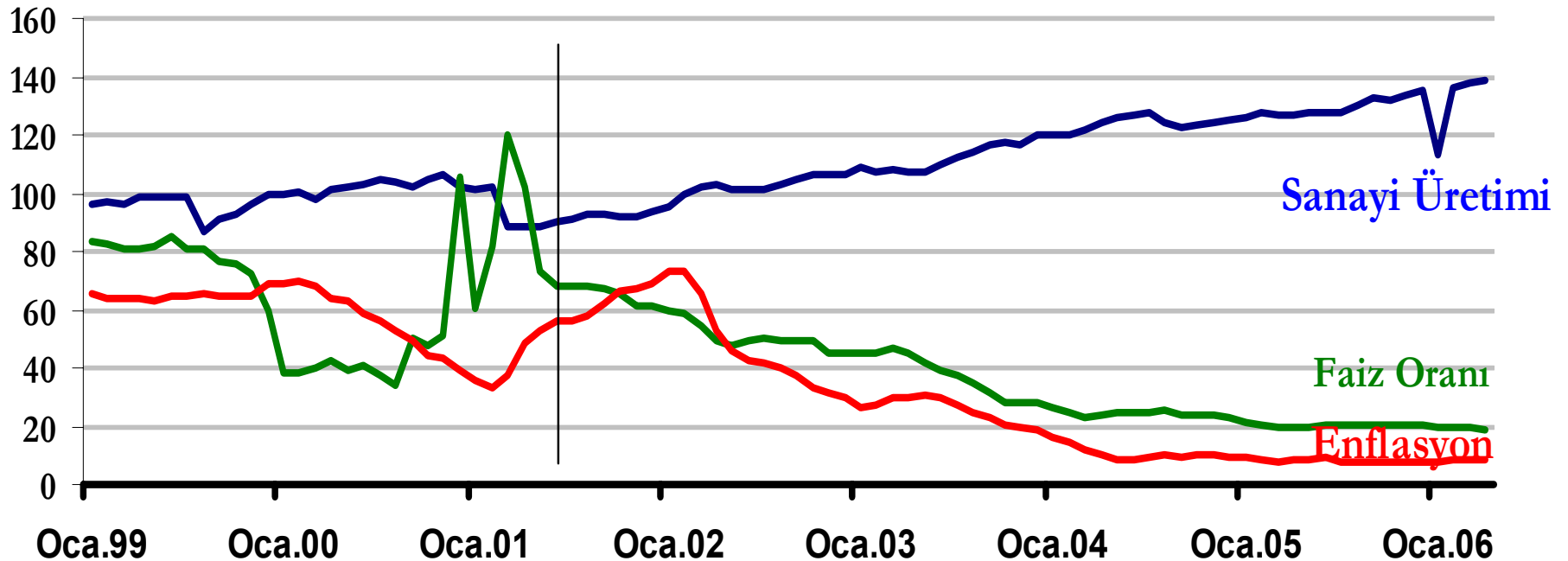


### Uzun dönem büyüme ortalamaları:

- ➔ 1970-2001 → % 3.9
- ➔ 1980-2001 → % 3.5
- ➔ 1990-2001 → % 3.0
- ➔ 2002-2005 → % 7.8

# Eski dönemlerden farklı yeni bir döneme mi giriliyor?

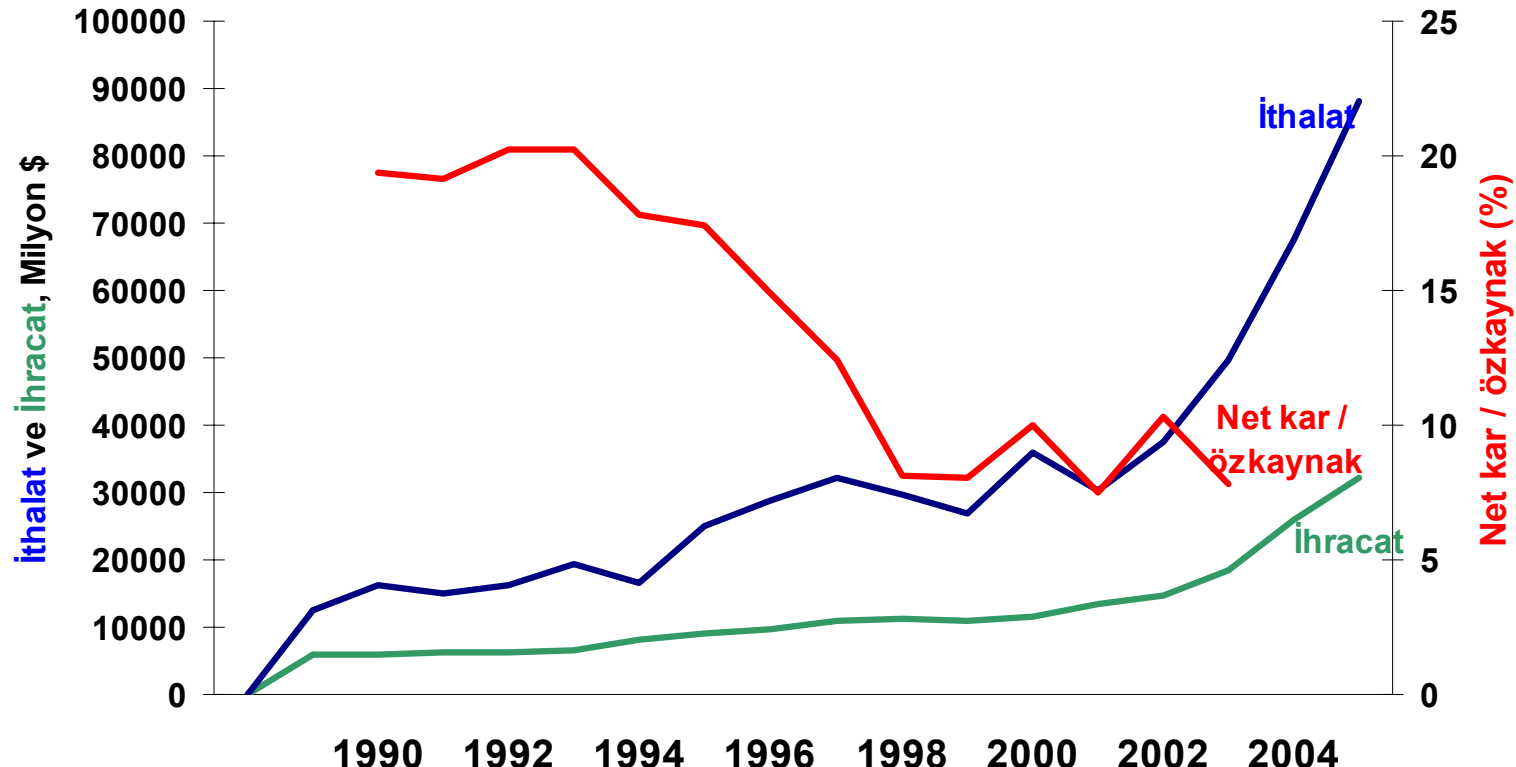
Türkiye'de İmalat Sanayi Üretimi, Faizler ve Enflasyon, 1999-2006



# Yeni ortamda karlılık oranları düşüyor

- Ekonominin normalleşmeye başlamış olması, artan küresel rekabet gibi faktörler şirketlerin karlılığını doğrudan etkilemektedir.

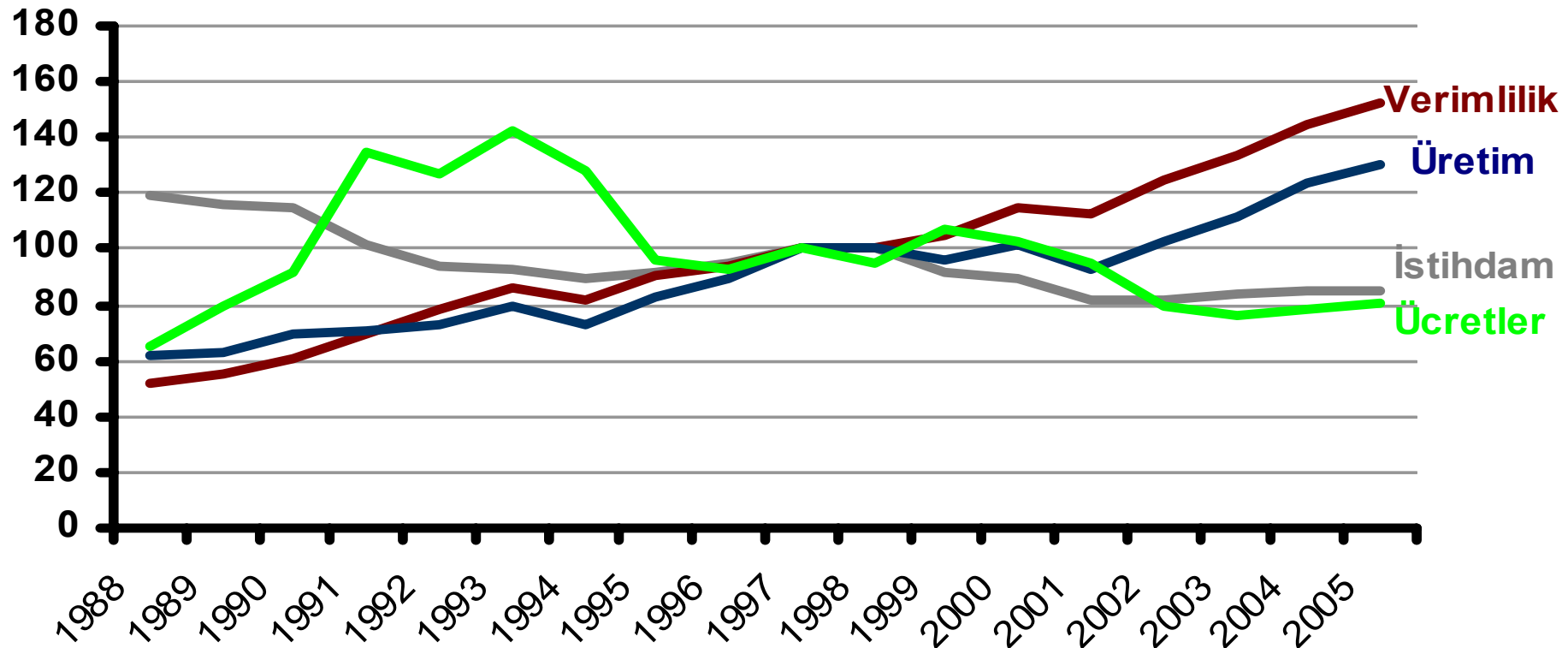
Türkiye'de Şirketlerin Karlılık Oranları ve Dış Ticaret: 1990-2005





# Bu yeni ortama uyum için verimliliği arttırmak gerekiyor

Türk İmalat Sanayinde Üretim, Verimlilik, İstihdam ve Ücretler; 1988-2005



# Türkiye bu yeni düzene ayak uydurmaya çalışıyor

- **Dönüşüm gereği:** Önlenemez ve engellenemez bir risk olarak Asya'dan yükselen rekabet
- **Dönüşüm kapasitesi:** Türkiye'nin hızlı dönüşebilme kapasitesi: nüfus ve işgücü trendleri
- **Dönüşüm aracı:** Dönüşüm mekanizması olarak AB genişleme süreci

# Dönüşüm Türkiye için ne anlama gelmektedir?

- Genç nüfusu bir an önce beceri sahibi kılmaktır.
- Ağırlığın tarımdan hizmetler ve sanayi sektörlerine hızlı kaydırılmasıdır. Yükselen küresel rekabet hız gerektirmektedir.
- Şirketler kesiminde modernleşme, kurumsallaşmadır.
  - Geleneksel ve modern ikileminin çözülmesi (Perakende örneği)
  - Kayıt içine girme sürecinin yönetilmesi
  - Şirketlerin büyümeye başlaması

# Türkiye'de şirketlerin büyümesi

- Özel sektöre dayalı bir ekonominin büyümesi, şirketlerin büyümesiyle olur.
- Bugünün zorlukları
  - Verimlilik artışlarını kalıcı yapabilir miyiz?
  - Şirketlerimizin yenilik yapabilme kapasitesini nasıl arttırabiliriz?
  - Doğrudan yabancı yatırımlardan nasıl faydalanabiliriz?
  - Kümelenmeleri nasıl güçlendirebiliriz?

# Sonuç... *TEPAV fikri nereden çıktı?*

- Dünya hızla değişiyor
- Türkiye de hızla değişiyor
  - Özel sektör uyum göstermeye çalışıyor
  - Kamu sektörü de uyum sağlamaya çalışıyor
- Kafalar karışıyor
  - Davranışlarını değiştirip uyum göstermeye çalışanlar
  - Kimler büyüyor, kimler küçülüyor?
- Neler oluyor anlamak gerekiyor. Karar alanlara malumat sağlamak her zamankinden daha önemli.
  - TEPAV bu dönüşümü anlamaya, anlatmaya ve intibak etmeye çalışanlar için yol göstermeye çalışıyor.

# TEPAV Nedir?

- Sivil Toplum Kuruluşu değildir. Düşünce üreten bir kuruluştur.
  - “Bağımsız yapıda kurulması” kararı.
- NGO'dur ama kamu ile birlikte çalışır. Politika analizi yapar, ortak düşünme platformu oluşturur.
- Amaç, günlük olayları anlık kararlarla karşılama geleneğini kırmak, günlük olaylara uzun vadeli ve üzerinde önceden düşünülmüş bir perspektiften bakabilmektir.
- Türkiye özellikle son dönemde acil kararları etraflıca düşünmeden almaktadır.
  - “Stratejik Derinlik” kararları.

# TEPAV Projelerinin Anlamı

1. Türkiye ekonomisinin AB'ye bütünleşmesinin etkilerini anlamaya yönelik çalışmalar.
2. AB'deki tartışmalara bir Avrupalı olarak katılarak AB'nin dönüşümünü takip etme amacı.
3. Türkiye'nin bölgede bir çekim merkezi olmasını sağlayacak ("soft-power"ı geliştirmeye yönelik) projeler
4. Yerel kalkınma atılımlarının önem kazandığı bir dönemde yerel kapasite inşasına yönelik projeler (Bölgesel kalkınma ajanslarının işlerliği)
5. Sağlanan istikrar ortamının sürdürülebilirliğini sağlamaya yönelik faaliyetler

# Geleceğe yönelik yapılanma ve odaklanma

## ■ Ekonomi Politikaları Araştırma Enstitüsü

- Etki analizi kapasitesi
- Sanayi politikasının operasyonel hale getirilmesine katkı
  - Sektörel çalışmalar, kümelenme ve değer zinciri analizleri
  - Bölgesel kalkınma
- Bölgesel entegrasyona yönelik çalışmalar
  - OSB'ler ve sınır/gümrük kapıları yönetimi
- Yerelleşmeye yönelik çalışmalar
  - Yönetişim yapıları; Köy Hizmetleri ve Çocuk Esirgeme



# Geleceğe yönelik yapılanma ve odaklanma

## ■ İstikrar Enstitüsü

- İzleme raporları (Mali, Parasal, Finansal) ile gelişen hükümet faaliyetlerini takip etme ve kamuoyunu bilinçlendirme fonksiyonu. (demistifikasyon çalışmaları)
- İstikrar endeksinin geliştirilmesi

## ■ Uluslararası Politika Araştırmaları Enstitüsü

- Dış politika alanında güncel konjonktürel olaylarla ilgili analiz yetisi
- Uzun erimli stratejik öngörü çalışmaları

## ■ Ortadoğu Sanayi Geliştirme Merkezi

- Bölgede özel sektör geliştirme programları, Filistin benzeri projeler

Teşekkürler

[www.tepav.org.tr](http://www.tepav.org.tr)