


KAYIT DIŐI EKONOMİ

Doç. Dr. Metin Ercan

Boğaziçi Üniversitesi

ve

Türk Telekom

- 
- **KAYIT DIŐILİĐİN NEDENLERİ**
 - KAYIT DIŐILİĐİN SONUÇLARI
 - ÖNERİLER

Kayıt Dışılığın Nedenleri

- KURUMSAL FAKTÖRLER
- SOSYOEKONOMİK FAKTÖRLER
 - Toplumsal
 - Ekonomik

Kayıt Dışılığın Nedenleri

■ KURUMSAL FAKTÖRLER

- Vergi ve sosyal güvenlik yükü
- Bürokrasi ve hukuki yapı

■ SOSYOEKONOMİK FAKTÖRLER

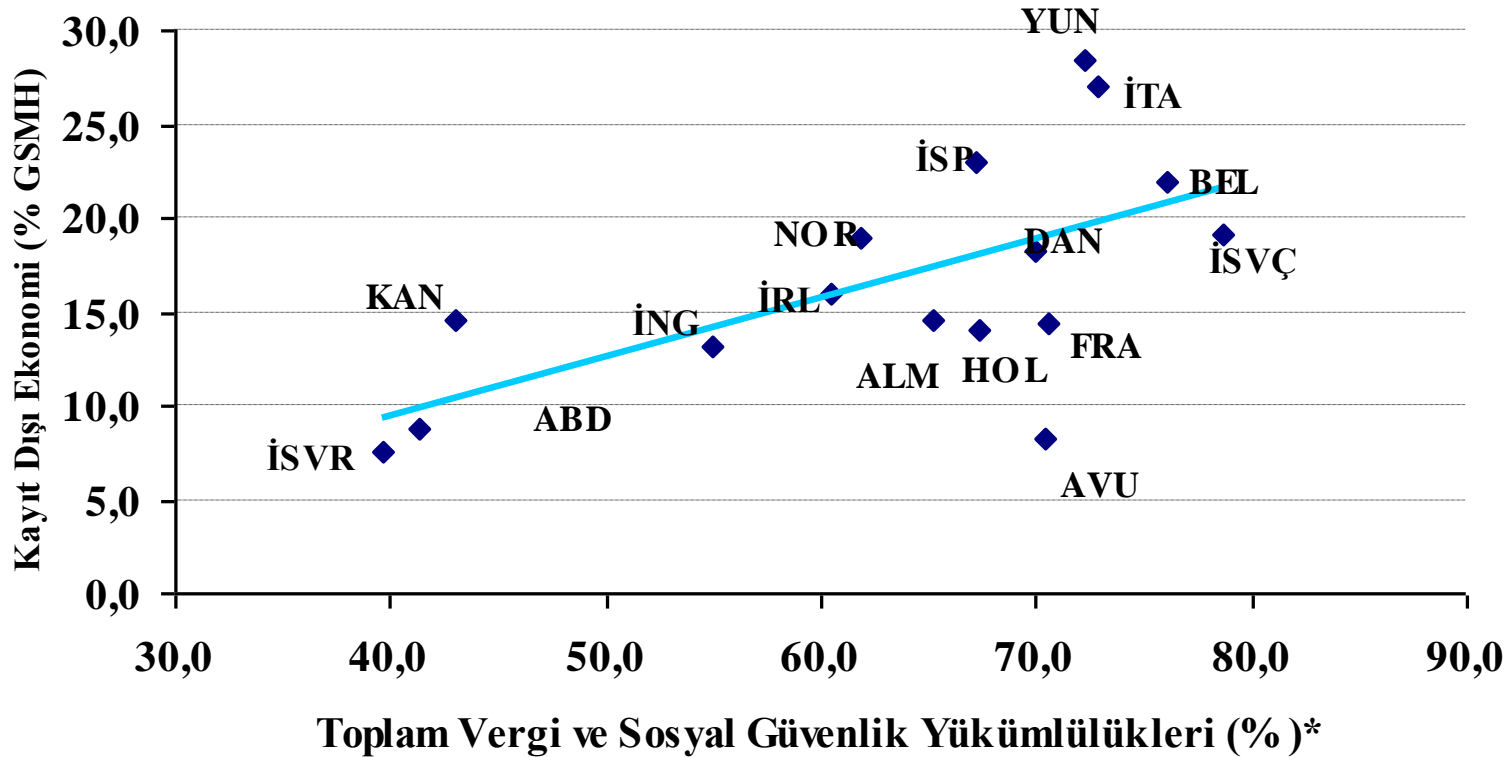
- Toplumsal
 - Sosyolojik yapı
 - İktisadi alışkanlıklar
 - Coğrafi ve demografik gelişmeler
 - Devlet-siyaset-birey ilişkisi

Kayıt Dışılığın Nedenleri

- **SOSYOEKONOMİK FAKTÖRLER (devam)**
 - Ekonomik faktörler
 - Pazarla ilgili faktörler
 - Üretim
 - Perakende satış
 - Dağıtım ve toptan satış
 - İşletme büyüklüğü
 - Makro ekonomik faktörler
 - Gelir seviyesi ve dağılımı

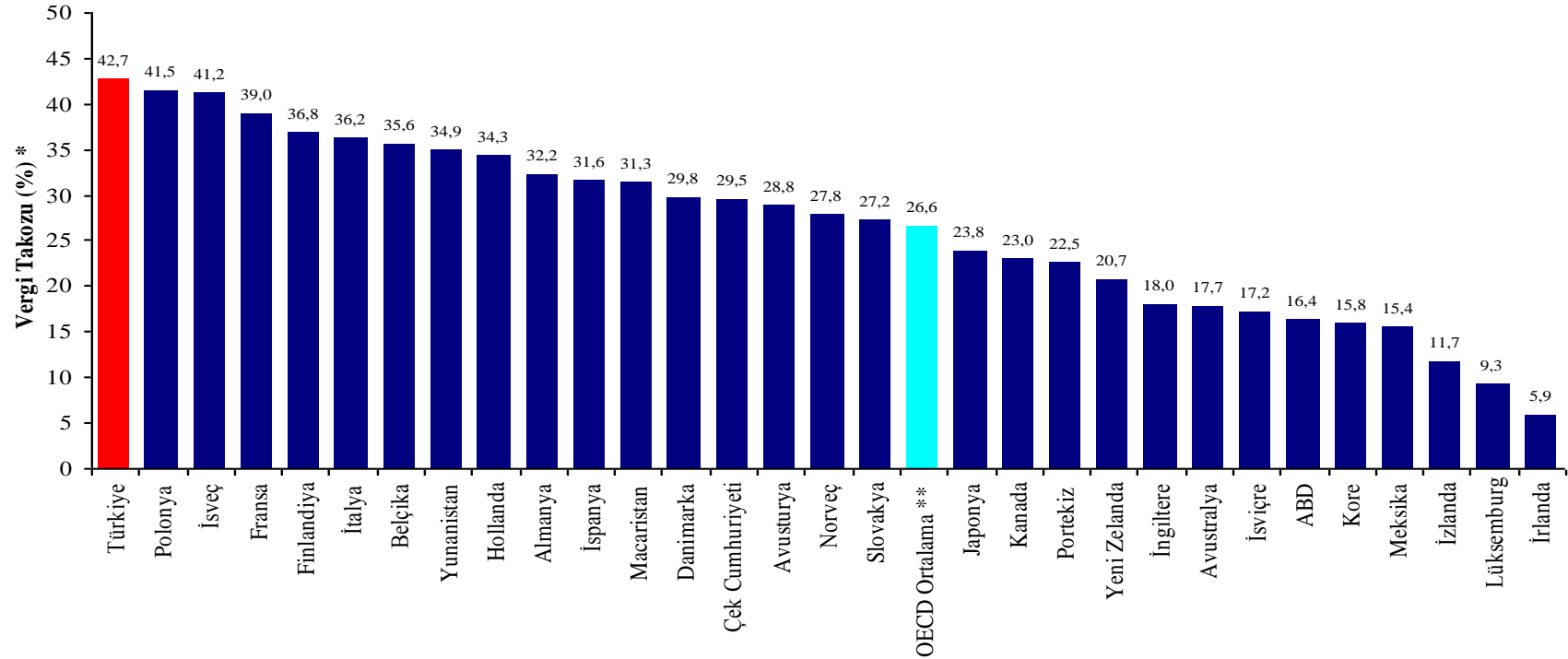
Kurumsal Nedenler - Vergi ve SG Yükü

- Kayıt dışılık ve vergi/sosyal güvenlik yükü arasında ilişki (OECD ülkeleri)



Kurumsal Nedenler - Vergi ve SG Yükü

■ OECD ülkelerinde vergi takozu (2003)



Kaynak: OECD, 2004

□ Türkiye, OECD ülkeleri arasında en yüksek vergi takozuna sahip

Kurumsal Nedenler - Vergi ve SG Yükü

■ Seçilmiş Vergi Geliri/GSYİH oranları (2002)

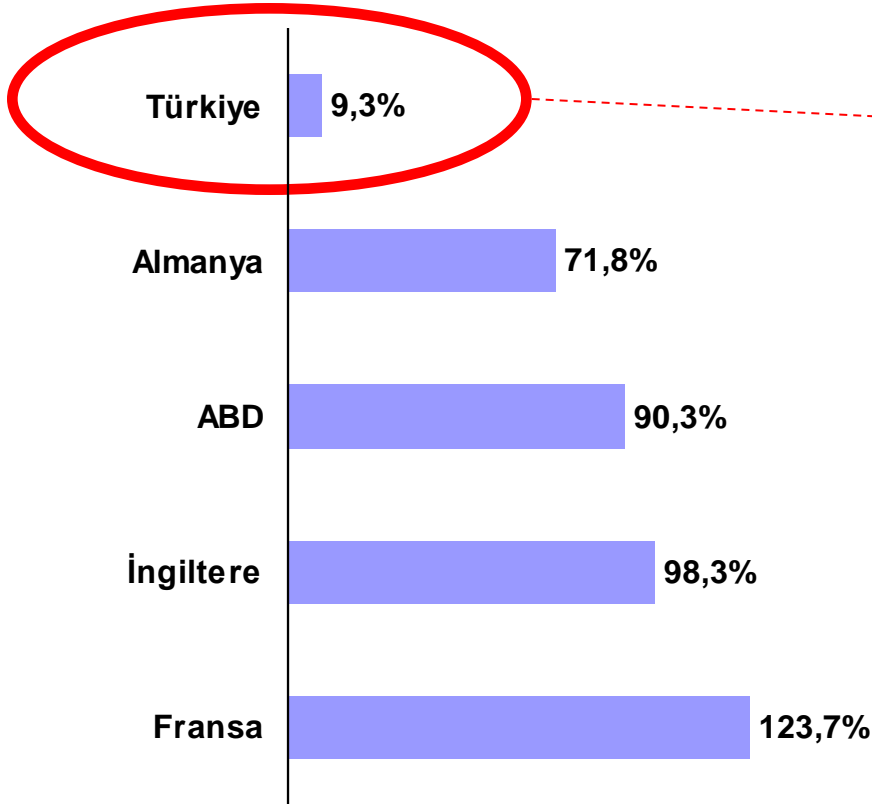


Kaynak: OECD, 2003

□ Yüksek vergi oranları ile vergi tahsilatı zorlaşmakta

Kurumsal Nedenler - Vergi ve SG Yükü

■ Vergi mükellefleri/İşgücü (2002)



Türkiye'de vergi mükellefi/işgücü oranı çok düşük

(Kayıt dışı istihdam oranı yüksek)

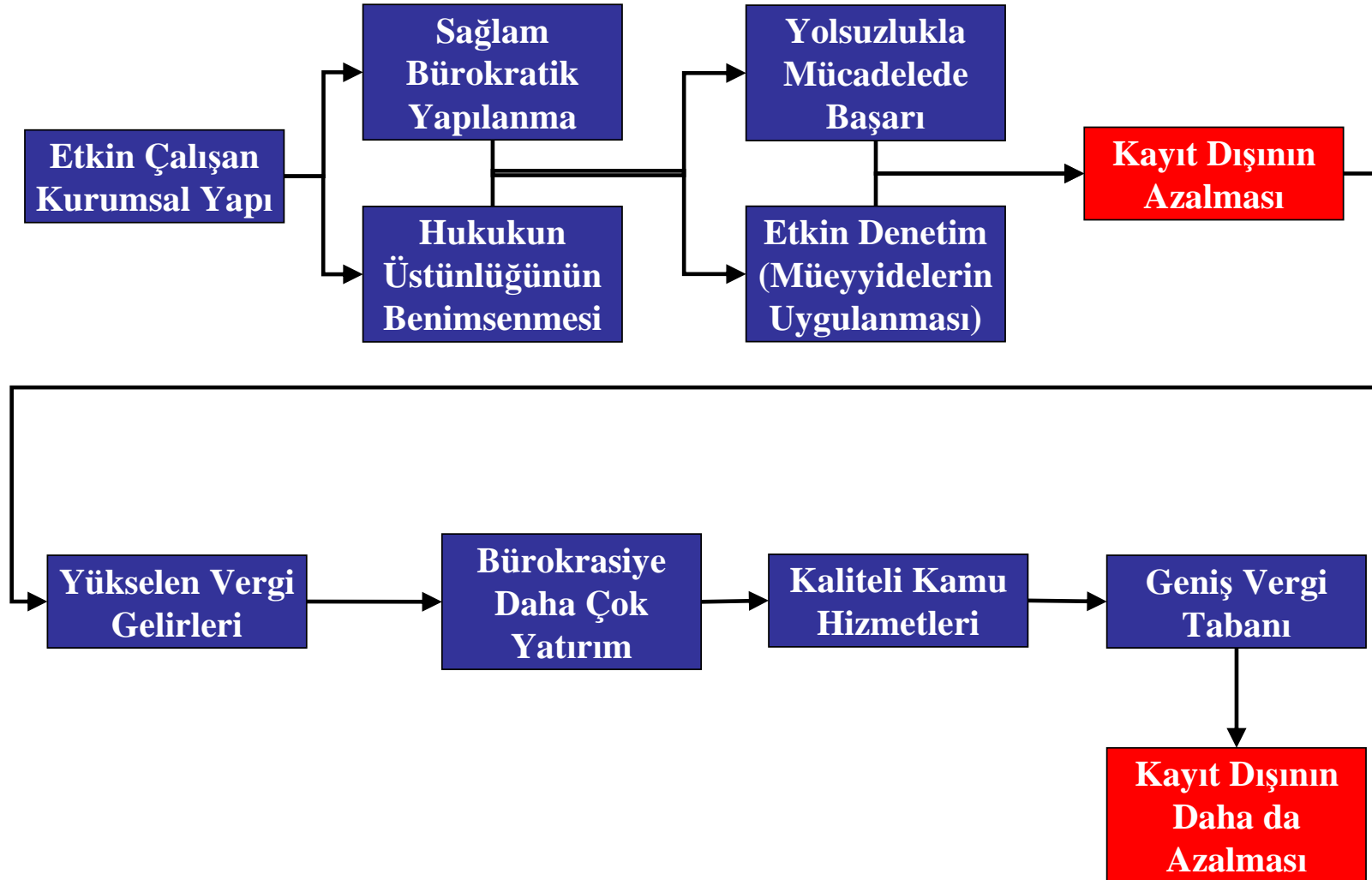
Gelir vergisi tahsilatı sınırlı

Dolaylı vergilere ağırlık

Kaynak: OECD, 2003

Kurumsal Nedenler – Bürokrasi ve Yolsuzluk

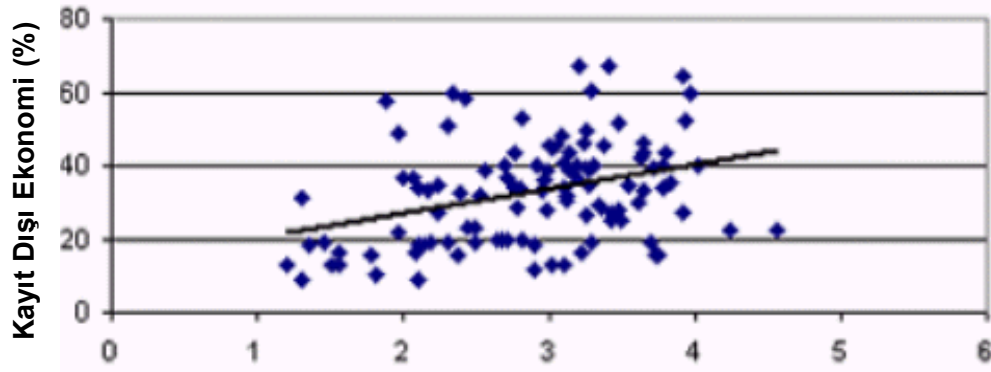
- Vergi sistemi ve bürokraside “iyi denge”



Kurumsal Nedenler – Bürokrasi ve Yolsuzluk

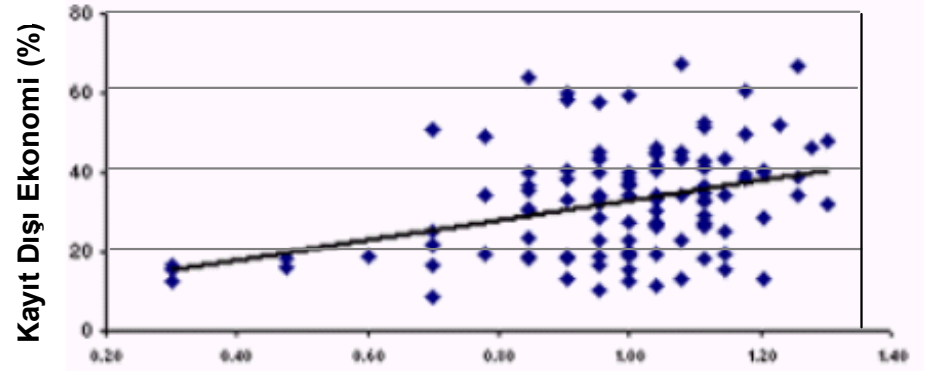
■ Bürokrasi ve kayıt dışı ekonomi ilişkisi

Regülasyon Endeksi



Endeks Değeri = 5 (En Yüksek), 1 (En Düşük)

İşletme Kuruluşu için Mevzuat Gerekliliği



Prosedür Sayısı (Logaritmik Ölçek)

Kaynak: Dünya Bankası, 2004

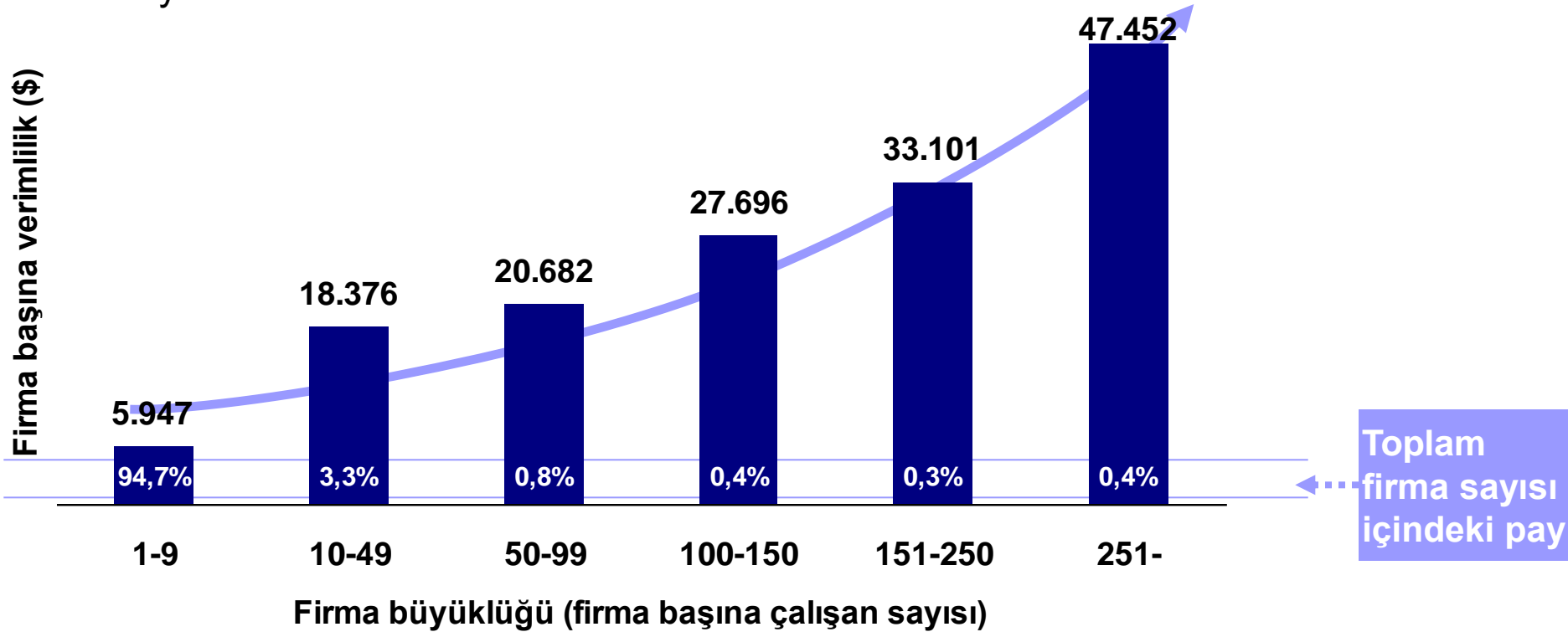
Ekonomik Nedenler – Pazarla İlgili

■ Üretim

- Kayıtlı ekonominin yüksek maliyetlerinden korunma
- Yasal düzenlemelerden kaçınma
- Denetimin daha zor olduğu emek-yoğun sektörlerde kayıt dışılığın yoğunlaşması
- Üretim için teknik sofistikasyon ve yatırım ihtiyacının sınırlı olduğu sektörlerde firma sayısının fazlalığı
 - ➔ Firma sayısını fazla denetimin etkin olmadığı ortamlarda kayıt dışılığın artması
- Üretim girdilerinin takibindeki zorluklar
- Üretimin gerçekleştirildiği bölgenin sosyo-ekonomik gelişmişliği

Ekonomik Nedenler – Firma Büyüklüğü

2000 yılı



Kaynak: DİE, 2001

- Ölçek küçüklüğünün neden olduğu verimsizlik firmaları kayıt dışılığa itmekte

Ekonomik Nedenler – Diğer

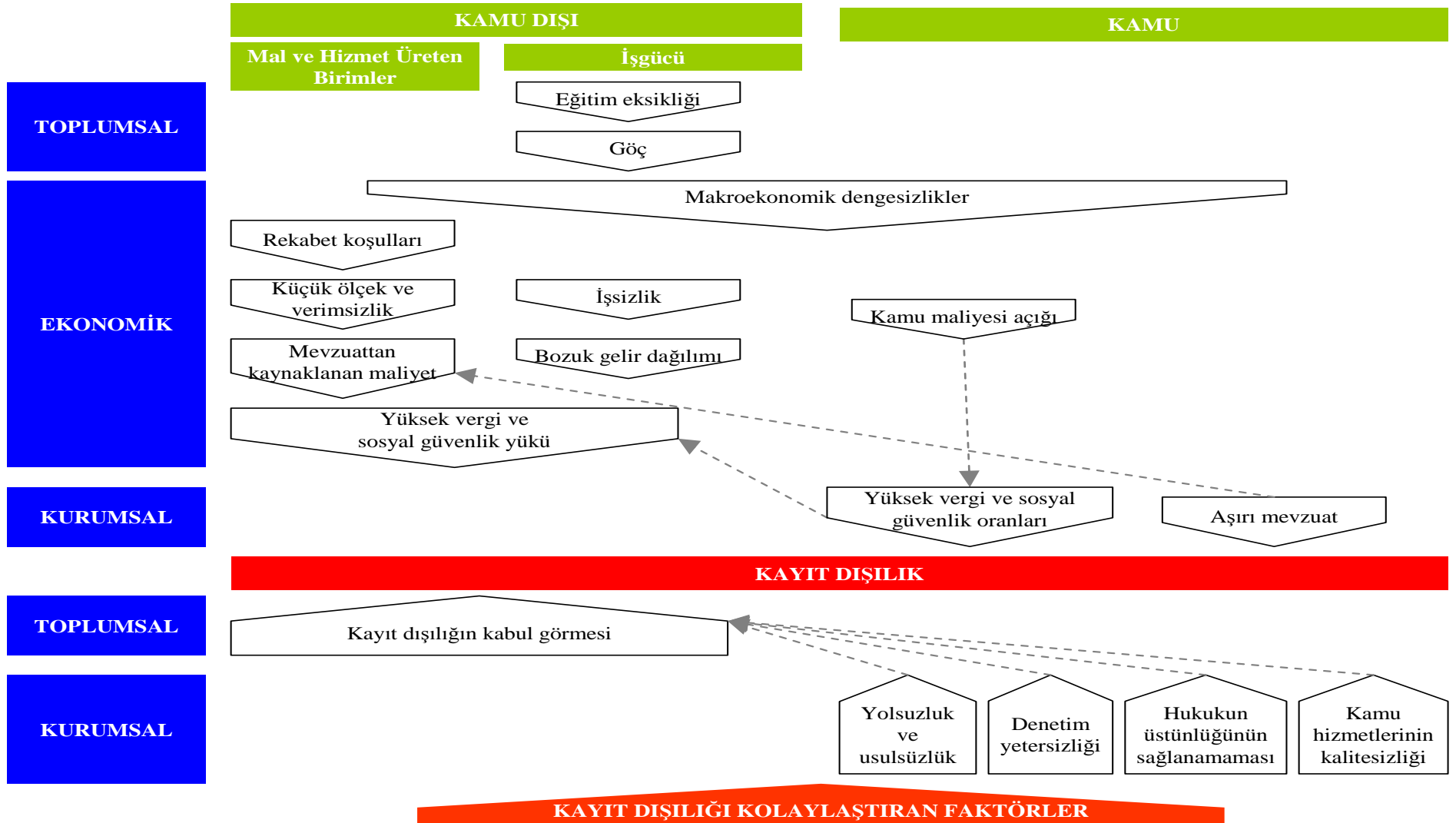
- Makroekonomik faktörler (enflasyon, istikrarsızlık)
- Gelir seviyesi ve dağılımı
- Bölgesel ekonomik gelişmişlik ve kentleşme düzeyi

Sosyal Nedenler

- Kayıt dışılığın ahlaki norm haline gelmesi
- Vergi sisteminin adil olmadığı ve toplanan vergilerin yerinde kullanılmadığına dair yaygın kanaat
- Sosyal güvenlik sistemine duyulan memnuniyetsizlik
- İş bulma ve kurmada enformel şebekeleşme
- İktisadi alışkanlıklar (nakit kullanma alışkanlığı)
- Coğrafi ve demografik gelişmeler (kentlere göçler)
- Devlet-siyaset-birey ilişkisi (hukukun üstünlüğü prensibinin zedelenmesi ve bireylerin devleti usulsüzlüklere müsamahalı yaklaşan bir otorite olarak algılaması)

Kayıt Dışılıkta Aktör – Faktör İlişkisi

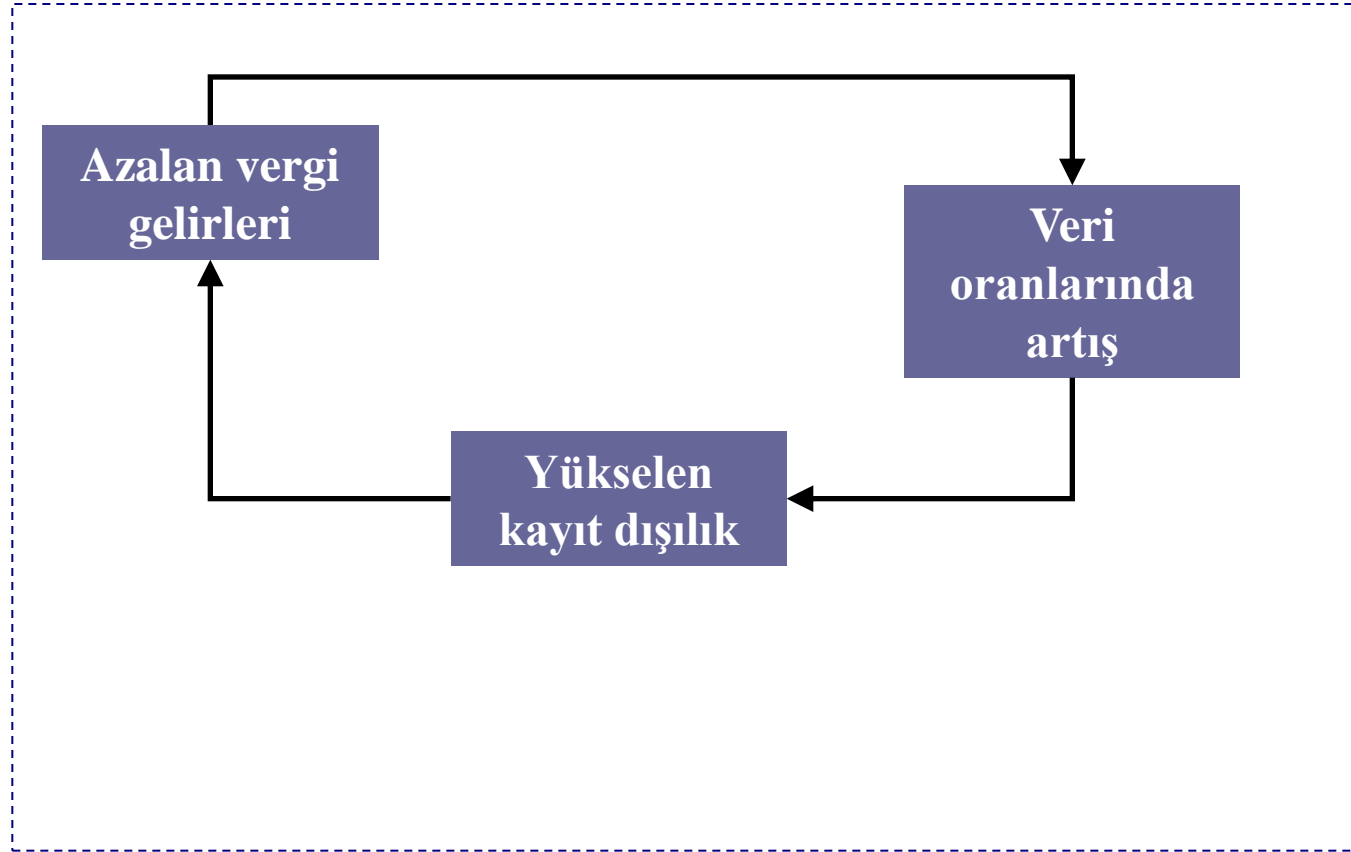
KAYIT DIŞILIĞA İTEN FAKTÖRLER



- KAYIT DIŐILİĐİN NEDENLERİ
- **KAYIT DIŐILİĐİN SONUĐLARI**
- ÖNERİLER

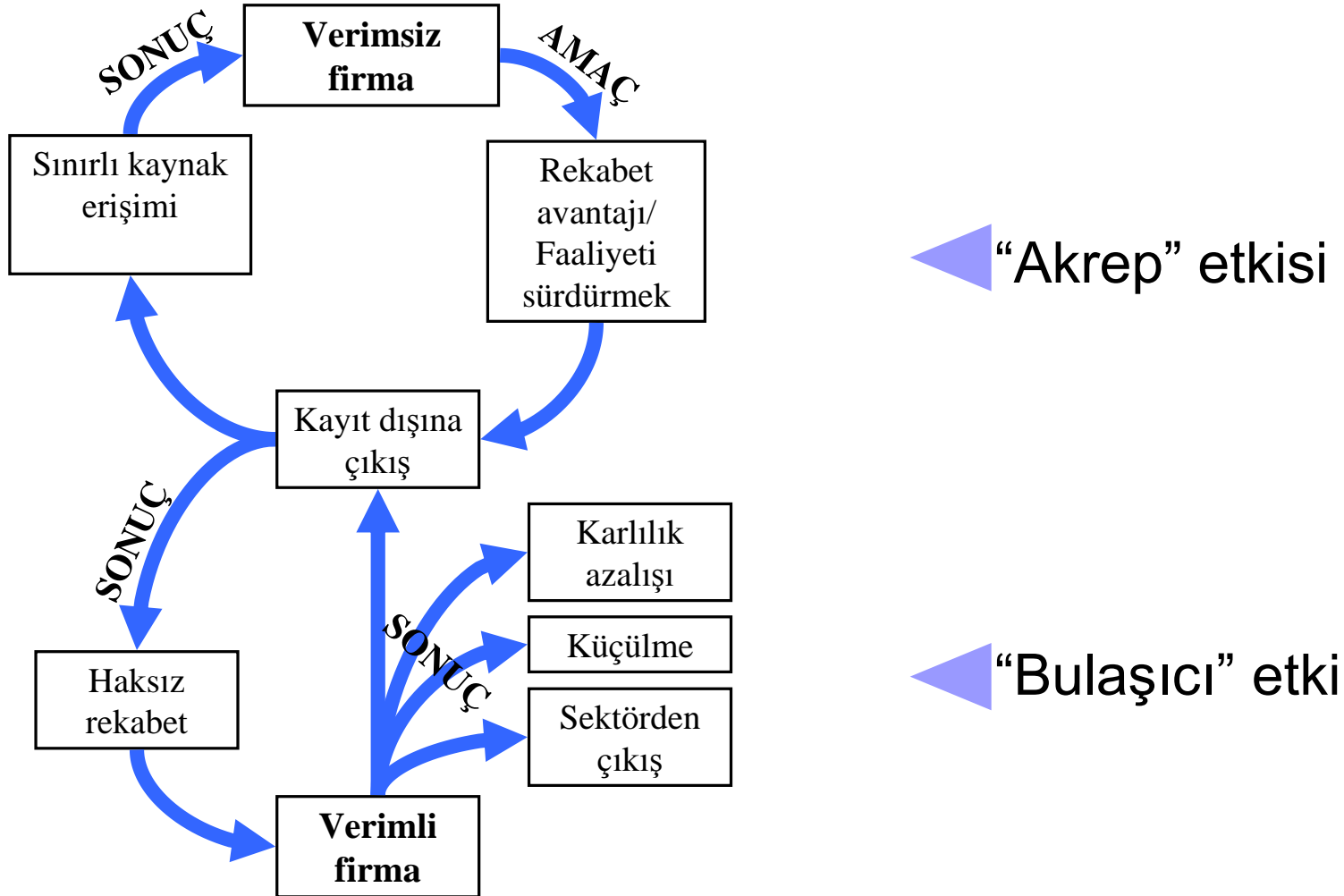
Olumsuz Sonular – Ekonomik Amazlar

- Vergide kısır dng



Olumsuz Sonuçlar – Ekonomik Açmazlar

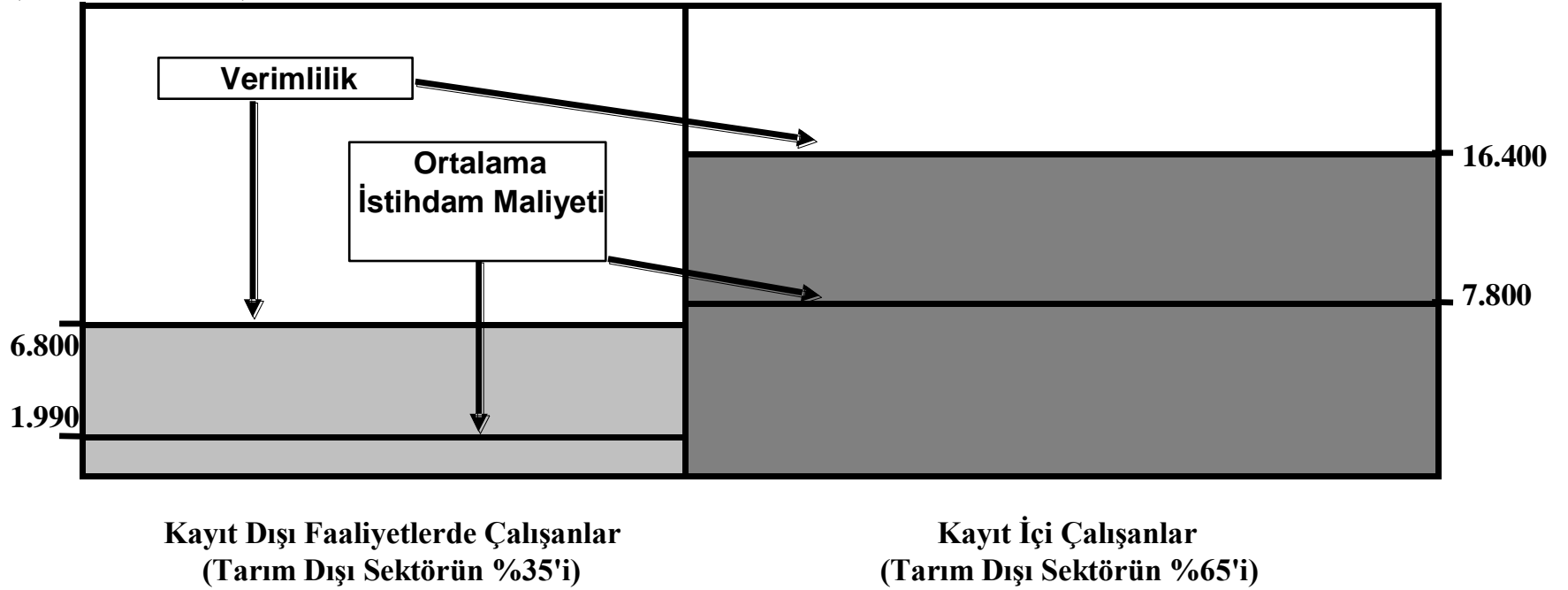
■ Verimsizlik – kayıtdışı sarmalı



Olumsuz Sonuçlar – Ekonomik Açmazlar

■ Kayıt Dışılık ve Toplam Verimsizlik

(Kişibaşı \$, 2002*)



Kaynak: OECD, 2004

Olumsuz Sonular – Sosyal Maliyetler

- alıřanların yasal ve sosyal imkanlardan yararlanamaması
 - Sosyal gvenlik sisteminin dıřında kalma
 - Kt alıřma kořulları – İř gvenlięi, alıřma saatleri
 - Mali sisteme eriřimin sınırlanması
- Dřk kaliteli ve hijyenik olmayan rnler
- Vergi deme ahlakının bozulması

- KAYIT DIŐILİĐİN NEDENLERİ
- KAYIT DIŐILİĐİN SONUÇLARI
- **ÖNERİLER**

Kayıt Dışılıkla Mücadele Sistematiği

■ Genel Öneriler

- Kayıt dışılığı tetikleyen faktörler tespit edilmeli
- Kayıt dışılıkla mücadelede genel çözümler yerine, her sektörün üretim, dağıtım ve satış özelliklerine uygun çözümler getirilmeli
- Sadece vergilerin azaltılması ya da kontrollerin artırılması değil, çok boyutlu entegre çözümlerin sunulmalı
- Kritik kontrol noktaları saptanmalı ve kayıt dışılık kaynakta durdurulmalı
- Kayıt dışılığı tetikleyen sosyolojik yapı ve bireylerin davranış kalıpları incelenmeli ve uygun çözümler önerilmeli

Kayıt Dışılıkla Mücadele Sistematiği

■ Genel Öneriler (devam)

- Denetim ve yaptırım sürecinde otorite boşluğu yaratmadan çeşitli birimler arasında yetki ve sorumluluklar net bir şekilde belirlenmeli ve bilgi alışverişinin aksamadan gerçekleştirilmesi sağlanmalı
- Etkin bir vergi denetimi için öncelikle gelir tanımı baştan yapılmalı ve gelir, iki dönem arasındaki servet artışı ve harcamaların toplamı şeklinde tanımlanmalı
- Denetim sürecinde özellikle para hareketleri sıkı bir şekilde takip edilmeli
- Denetimde bilgi teknolojileri etkin kullanılmalı

Kayıt Dışılıkla Mücadele Sistematiği

■ Genel Öneriler (devam)

- Kredi kartı kullanımını yaygınlaştırılmalı
- Belgeleme sisteminde teknolojiden yararlanılmalı
- Kayıt dışılıkla mücadelede kamunun verdiği teşvikler ile kayıt içine giriş arasında bir “çıkar birliği” kurulmalı
- Kayıt dışı işlemlerin ihbar edildiği özel destek birimleri ve telefon hatları kurulmalı

Kayıt Dışılıkla Mücadelede 4 Boyutlu Politika

1 - Sistemin değiştirilmesi

(Kayıt dışılığın cazibesinin azaltılması)

- Bürokratik yükün hafifletilmesi
- Vergi oranlarının indirilmesi

2 - Kayıt İçine Girişin Kolaylaştırılması

- Şirket kurma ve kayıt içine geçiş prosedürlerinin kolaylaştırılması
- Yeni iş açanlara başlangıç kredileri ve vergi yükümlülükleri için kredi imkanların verilmesi

Kayıt Dışılıkla Mücadelede 4 Boyutlu Politika

3 - Sistemde Denetimlerin Sıkılaştırılması

- Denetim mekanizmalarının geliştirilmesi ve uygulamaların sıkılaştırılması
- Denetimlerin cezalandırıcı olmaktan çok caydırıcı ve kayıt içinde kalmayı teşvik edici olması
- Etkin vergi ve prim toplama sisteminin tesisi ile vergi tabanının genişletilmesi ve vergi oranlarının düşürülmesi

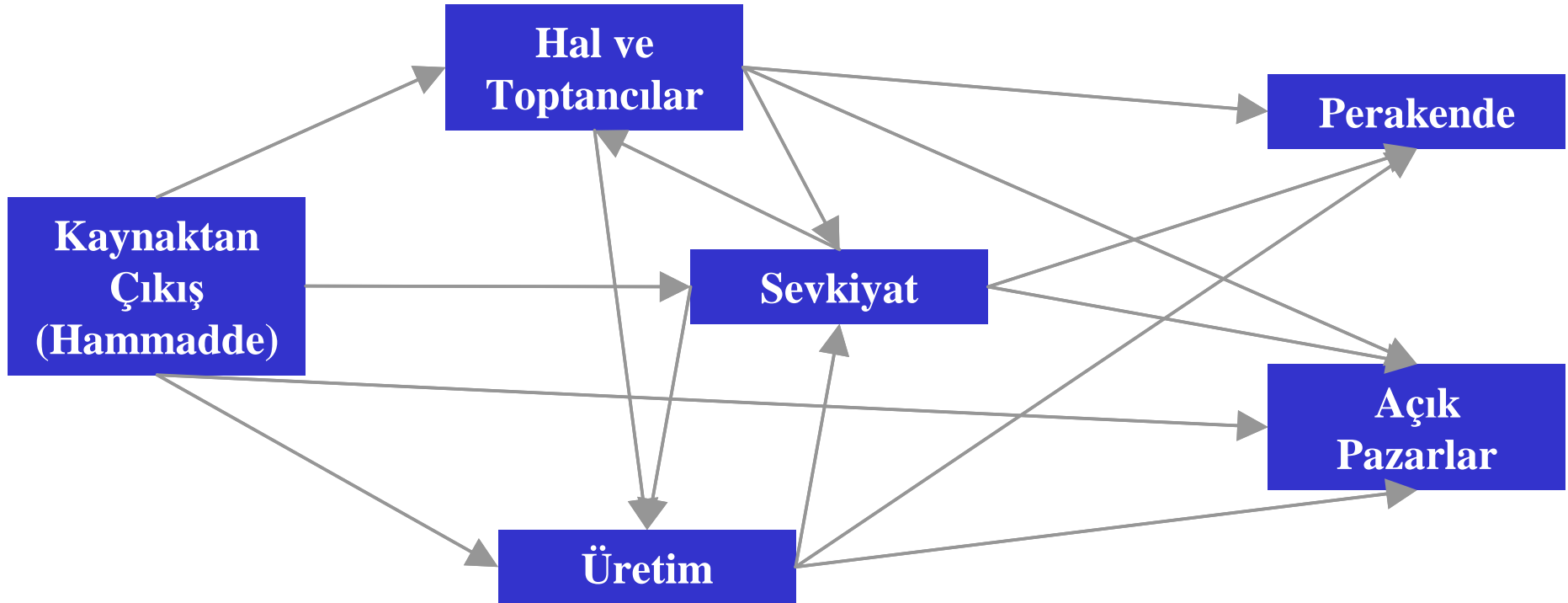
Kayıt Dışılıkla Mücadelede 4 Boyutlu Politika

4 - Toplumda Davranış ve Tutum Değişikliğinin Yapılandırılması

- Toplanan vergilerin etkin kullanımını ortaya koyan, vergiler ile kaliteli kamu hizmeti alma ilişkisini vurgulayan ve toplumda vergi verme kültürünü tesis etmeye yönelik bilgilendirme, ikna etme ve uyarma kampanyalarının düzenlenmesi
- Kamuoyunun devlet ve teşkilatlarına olan güveni sağlayarak sosyal diyalogun artırılmasına çalışılması
- Oda ve birlik mensuplarının ortak vergi bilincine yönlendirilmeleri

Perakende ve Hızlı Tüketim Malları Sektöründe Kayıt Dışılıkla Mücadele

■ Üretim-Satış Zinciri Akış Şeması:



Kaynaktan Çıkış

En Kolay: ○

En Zor: ●

		Zorluk Derecesi	Uygulama Vadesi
Yapısal	<ul style="list-style-type: none">Tarım toplumundan sanayi/hizmet toplumuna geçişin sağlanmasıTarımsal ve hayvansal faaliyetlerin sanayi ile ilişkilendirilmesi	● ●	Uzun Orta-Uzun
Teknoloji/Sistem/ Veritabanı	<ul style="list-style-type: none">Ürün takibi ve üretim girdi ve çıktıların kayıt altına alınması	◐	Orta
Yetkilendirme/ Örgütlenme	<ul style="list-style-type: none">Beyanları toplama ve doğruluğunu takip etmede, kamu görevlileri ve yerel yöneticilerin yetkilendirilmesiTarımla ilgili yurt sathına yayılmış örgütlenmenin yeniden yapılandırılması ve bölgesel olarak uzman personel, cihaz ve kimyasal madde gereksinimlerinin tespit edilmesiYerel ve merkezi idarelerin koordineli olarak çalışması	◐ ◐ ○	Kısa Orta Kısa
Denetim/Yaptırım	<ul style="list-style-type: none">Üretim girdi ve çıktı verilerinin çapraz kontrollerinin yapılmasıSahte belge kullanımını önlemek için caydırıcı tedbirlerin konulması	◐ ◐	Orta Kısa-Orta
Eğitim/ Bilinçlendirme	<ul style="list-style-type: none">Sahte evrak kullanımının kişiye ve topluma zararlarıyla ilgili bilinçlendirme kampanyalarının düzenlenmesi	◐	Orta-Uzun
Teşvik	<ul style="list-style-type: none">Doğrudan gelir desteği ile belgeli üretim arasında bağ kurulması	◐	Kısa-Orta

Sevkiyat

En Kolay: ○

En Zor: ●

		Zorluk Derecesi	Uygulama Vadesi
Yapısal	<ul style="list-style-type: none">Küçük ölçekli bireysel taşımacılıktan organize ve kurumsal taşımacılığa geçişin sağlanması	●	Orta-Uzun
Teknoloji/Sistem/Veritabanı	<ul style="list-style-type: none">Teknolojiyi daha etkin kullanmaya yönelik çalışmaların yapılması	●	Orta-Uzun
Yetkilendirme/Örgütlenme	<ul style="list-style-type: none">Ortak toptan alım imkanı sağlayan bir kurum altında bağımsız dağıtım şirketlerinin işbirliği yapmasıÇok başlı olan 'yol denetimleri'nin yeniden yapılandırılması ve koordine edilmesi	● ○	Kısa-Orta Kısa
Düzenleme	<ul style="list-style-type: none">Müsadere edilen kayıt dışı malın bozulma riskine karşı idari inisiyatifin kullanılması için hukuki düzenlemelerin yapılması	○	Kısa
Denetim/Yaptırım	<ul style="list-style-type: none">Kayıt dışı malın müsadere edilmesiSerbest bölge ve limanlarda denetimin artırılmasıSahte belge kullanımını önlemek için caydırıcı tedbirlerin uygulanmasıSevkiyata konu olan malın fatura ve rayiç bedeli arasında çapraz denetimin yapılması	○ ● ● ●	Kısa Orta Kısa-Orta Kısa-Orta
Eğitim/Bilinçlendirme	<ul style="list-style-type: none">Denetim mekanizmalarında görev alan personelin eğitilmesi	●	Kısa-Orta
Teşvik	<ul style="list-style-type: none">Organize ve kurumsal taşımacılığa vergi teşviği ve bürokratik kolaylık sağlanması	●	Orta

Haller

En Kolay: ○

En Zor: ●

		Zorluk Derecesi	Uygulama Vadesi
Teknoloji/Sistem/Veritabanı	<ul style="list-style-type: none">Hal içinde bilgi akışlarının merkezi olarak takip edilebilmesi için teknolojik alt yapı çalışmalarının yapılması	●	Orta-Uzun
Yetkilendirme/Örgütlenme	<ul style="list-style-type: none">Meyve ve sebze hallerinin çalışma, yönetim ve denetim prensiplerinin yeniden gözden geçirilmesi	○	Kısa
Düzenleme	<ul style="list-style-type: none">Hal yöneticilerinde aranacak vasıfların günün değişen teknolojik koşullarına uygun olarak yeniden belirlenmesiKontrol ve denetim sürecinde, fatura ve fişlerin 'anında ibrazının' yapılabilmesi için hukuki düzenlemelerin yapılması ve teknolojik olarak yazılım / alt yapı ile desteklenmesi	○ ●	Kısa Kısa
Denetim/Yaptırım	<ul style="list-style-type: none">Hallerde mal giriş ve çıkış noktalarının sınırlı sayıda ve etkin denetim altında olmasının sağlanmasıMeyve ve sebze hallerinde; rüşvet, kayırma ve kollama gibi durumlara karşı giriş, çıkış ve tartılama işlemleri sonrasında farklı denetim ekipleri tarafından habersiz ikinci denetimlerin yapılmasıHallerde yasa dışı örgütlenmeye karşı caydırıcı tedbirlerin alınmasıEkonomik suçta ekonomik ceza anlayışı ile caydırıcı cezai yaptırımların uygulanmasıSuçun tekrarı halinde, cezai önlemlerin şiddetinin ve yaptırımlarının artırılmasıKayıt dışı faaliyetlerin devamı halinde çalışma müsaadesinin kaldırılmasıSahte belge kullanımını önlemek için caydırıcı tedbirlerin uygulanması	● ● ● ● ○ ○ ●	Orta-Uzun Orta Kısa-Orta Kısa-Orta Kısa-Orta Kısa-Orta Kısa-Orta
Eğitim/Bilinçlendirme	<ul style="list-style-type: none">Hallerde çalışanların ve işverenlerin/yöneticilerin yaptırımlar konusunda bilinçlendirilmesi	●	Kısa-Orta
Teşvik	<ul style="list-style-type: none">Örnek çalışma anlayışına sahip hal işverenlerinin öne çıkarılmaları ve kamuoyuna duyurulmaları	●	Orta-Uzun

Toptancılar

En Kolay: ○

En Zor: ●

		Zorluk Derecesi	Uygulama Vadesi
Teknoloji/Sistem/Veritabanı	<ul style="list-style-type: none">Kayıtların tutulması ve belge saklamada teknolojiden yararlanılması	●	Orta-Uzun
Düzenleme	<ul style="list-style-type: none">Kontrol ve denetim sürecinde, fatura ve fişlerin ‘anında ibrazının’ yapılabilmesi için hukuki düzenlemelerin yapılması	◐	Kısa
Denetim/Yaptırım	<ul style="list-style-type: none">Faturasız ticaretin yoğun olduğu, açık alınıp paketlenerek satılan ürünlerde denetimlerin sıklaştırılması	◐	Kısa-Orta
	<ul style="list-style-type: none">Kişisel bakım ve temizlik ürünlerinde “merdiven altı” üretimle sahte, kaçak ve taklit ürünlerin takibi için kozmetik depoları ve toptancılar üzerindeki denetimlerin artırılması	◐	Kısa-Orta
	<ul style="list-style-type: none">Ekonomik suça ekonomik ceza anlayışıyla caydırıcı cezai yaptırımların konulması	◐	Kısa-Orta
	<ul style="list-style-type: none">Sahte belge kullanımını önlemek için caydırıcı tedbirlerin konulması	◐	Kısa-Orta
Eğitim/Bilinçlendirme	<ul style="list-style-type: none">Maliye, gümrük, emniyet birimleri ve adli yargı personelinin taklit imalat konusunda eğitilmeleri	◐	Kısa-Orta
	<ul style="list-style-type: none">Toptancıların yaptırımlar konusunda bilinçlendirilmesi	◐	Kısa-Orta
Teşvik	<ul style="list-style-type: none">Örnek çalışma anlayışına sahip toptancıların / iş sahiplerinin öne çıkarılması ve kamuoyuna duyurulması	○	Kısa-Orta

Üretim

En Kolay: ○

En Zor: ●

		Zorluk Derecesi	Uygulama Vadesi
Yapısal	<ul style="list-style-type: none">• Küçük ölçekli üretimden ölçek ekonomisine dayalı üretime geçişin desteklenmesi	●	Uzun
Teknoloji/Sistem/ Veritabanı	<ul style="list-style-type: none">• Üretim faaliyetlerinin takibine olanak verecek veritabanı, sistem ve teknolojik alt yapının oluşturulması	●	Orta
	<ul style="list-style-type: none">• Üretimde gıda güvenliği standartlarının belirlenmesi, bunun için gerekli donanım ve sistemlerin kurulması	●	Orta
Yetkilendirme/ Örgütlenme	<ul style="list-style-type: none">• Denetim ve yetkilendirme mercileri arasında eşgüdüm sağlanması	●	Kısa-Orta
	<ul style="list-style-type: none">• Üreticilerin oto-kontrol ve eşgüdümüne olanak veren örgütlenmelerin kurulması ve kurumsallaşmasına yönelik destek verilmesi	●	Orta
Düzenleme	<ul style="list-style-type: none">• Gıda izin sürecinin yeniden yapılandırılması<ul style="list-style-type: none">• İzin sürecinin basit olması, bürokratik yapının engelleyici olmaması• Sürecin ilk üretim izni alma aşamasına odaklanması• Her yeni ürün için yeni izin alma yerine, etkin ve yaygın denetim sisteminin kurulması• Gıda siciline yeni kayıtlarda vergi ile ilgili bilgi verilmesi zorunluluğunun getirilmesi• Gıda sicili ile vergi kayıtları arasında eşgüdüm sağlanması• Gıda emniyeti ve izlenebilirliği standartlarının oluşturulması• Gıda denetimi yapacak kimselerin gıda konusunda eğitimi olması şartının aranması• Gıda işletmelerinde sorumlu yönetici olabilme koşulları ve yetki ve sorumluluklarının belirlenmesi için gerekli yasal düzenlemelerin yapılması	● ● ● ○ ● ● ● ●	Kısa-Orta Kısa Kısa Kısa Kısa-Orta Orta-Uzun Kısa Kısa

Üretim (Devam)

En Kolay: ○

En Zor: ●

Denetim/Yaptırım	• Ürün bazında, özellikle mevsimsel nitelikli mal alım dönemlerinde, işletmelerin stok hareketlerinin ‘yerinde ve sürekli’ denetiminin yapılması	●	Orta-Uzun
	• Üretici büyüklüğüne bakılmadan usulsüzlüklerin adil bir şekilde cezalandırılması ve yaptırımların caydırıcı olması	●	Orta-Uzun
	• İşletmelerin ürün ve süreçlerinin bağımsız bir kuruluş tarafından kontrol, test ve sertifikasyonlarının yapılması	●	Orta
	• Sahte belge kullanımını önlemek için caydırıcı tedbirlerin konulması	●	Kısa-Orta
	• “Merdiven altı” üretimle, sahte, kaçak ve taklit ürünlerin takibi ve denetimlerinin artırılması	●	Kısa-Orta
	• Üretimin çok sayıda firma tarafından yapıldığı (düşük konsantrasyon seviyesi) ve dağıtımın göreceli olarak az sayıda kuruluş tarafından gerçekleştirildiği durumlarda, kontrol noktalarının üretim üzerinden dağıtım kanallarına kaydırılması	●	Kısa-Orta
Eğitim/ Bilinçlendirme	• Maliye, gümrük, emniyet birimleri ve adli yargı personelinin taklit imalat konusunda eğitilmeleri	●	Orta-Uzun
	• Kayıt içinde faaliyet göstermenin sağladığı avantajlar ve kayıt dışılığın dezavantajlarına yönelik	●	Orta-Uzun















Açık Pazarlar

En Kolay: ○

En Zor: ●

		Zorluk Derecesi	Uygulama Vadesi
Yetkilendirme/ Örgütlenme	<ul style="list-style-type: none">• Pazarlarda siyasi ve bölgesel ayrımcılık ve patronajın engellenmesi• Belediyeler ve valiliğin koordineli olarak çalışması	● ◐	Orta-Uzun Kısa-Orta
Düzenleme	<ul style="list-style-type: none">• Denetimde ve ruhsat verme işlemlerinde yolsuzluklarla mücadele edilmesi• Pazarların her türlü malın aynı anda satıldığı yerler olmaktan çıkarılması ve pazar içinde satılabilecek ürünlerin sayısı ve kapsamına sınırlamalar getirilmesi• Pazarlarda tezgah (tahta) sahipliğinde rant yaratan uygulamaların önüne geçilmesi• Belediyeler tarafından pazarda çalışma ruhsatı verilirken, müracaat sahiplerinin vergi mükellefiyeti tesis ettirme şartının getirilmesi• Pazarda sadece, sicil kayıtları olan ve vergilerini ödeyenlerin çalışmalarına izin verilmesi• Ürünün satış koşullarının yasal düzenlemeye tabi tutulması• Süt ve süt ürünleri, balık ve beyaz et satanlar başta olmak üzere, pazarcıların eğitimden geçirilmeleri ve sertifikalandırılmaları	◐ ◐ ◐ ◐ ◐ ◐ ◐ ◐	Orta-Uzun Orta-Uzun Orta Kısa Kısa-Orta Kısa-Orta Kısa-Orta
Denetim/Yaptırım	<ul style="list-style-type: none">• Mal satışlarında fiş verme zorunluluğu (yazar kasa) ve fiş denetiminin getirilmesi• Tüketicilerin korunmasına yönelik olarak, satılan ürün ile ilgili satış fiyatı dahil tüm bilgilerin kontrol ve denetim altında tutulması için etkin fiyat ve tartı kontrollerinin getirilmesi	◐ ◐	Kısa-Orta Kısa-Orta
Eğitim/ Bilinçlendirme	<ul style="list-style-type: none">• Açık pazar müşterilerinin hijyen ve ürün güvenliği konusunda bilinçlendirilmeleri	◐	Orta

Perakende

		Zorluk Derecesi	Uygulama Vadesi
Yapısal	<ul style="list-style-type: none">• Geleneksel dağıtım kanallarını modernleştirmesi<ul style="list-style-type: none">• Örgütlenme alternatiflerinin hayata geçirilmesi<ul style="list-style-type: none">▪ Toptan alım imkanı sağlayacak ortak satın alma kurumu altında yapılanmanın sağlanması▪ Bayilik sisteminin (franchising) yaygınlaşması▪ Genel bir perakende zincirinin altında örgütlenilmesi• Yönetim becerilerinin artırılması ve daha etkin teknoloji kullanımı• Modern dağıtım kanallarında verimlilik artışının sağlanması<ul style="list-style-type: none">• Pazarlama stratejilerinin geliştirilmesi• Yönetim becerilerinin artırılması ve daha etkin teknoloji kullanımı• Dağıtım kanallarının büyütülmesi	    	Orta-Uzun Orta-Uzun Orta Orta Orta-Uzun
Teknoloji/Sistem/Veritabanı	<ul style="list-style-type: none">• Elektronik ürün kataloğu ve ürün sınıflandırılmasının yapılması (barkod sistemi)		Orta
Yetkilendirme/Örgütlenme	<ul style="list-style-type: none">• Otokontrol sisteminin kurulması (bayilik ve bir zincire dahil olma gibi)		Orta-Uzun
Düzenleme	<ul style="list-style-type: none">• Temel gıda üretiminin kapsamının genişletilmesi ve uygun KDV oranlarının konması• İşlenmiş ve işlenmemiş ürünlerde farklı KDV oranları uygulamasının daraltılması• KDV tahsilatının sınırlı olduğu sektörlerde KDV oranlarının yeniden gözden geçirilmesi	  	Orta Orta Orta
Denetim/Yaptırım	<ul style="list-style-type: none">• Fiş ve fatura vermemenin cezasının artırılması• Sahte belge kullanımını önlemek için caydırıcı tedbirlerin konulması	 	Kısa Kısa-Orta
Eğitim/Bilinçlendirme	<ul style="list-style-type: none">• Toplumda fiş alma bilincinin geliştirilmesi• Tüketicinin kalite ve gıda güvenliği bilinci konusunda eğitilmesi	 	Orta Orta

TEŐEKKÜRLER

Doç. Dr. Metin Ercan
Boğaziçi Üniversitesi