

tepaav

türkiye ekonomi politikaları araştırma vakfı

İç göçün sosyal, ekonomik ve mekansal yansımaları

Güven SAK
Ankara, 11 Kasım 2009

Çerçeve

- Mesele nedir?
 - Kentlerin hızla artan önemi ve kentleşme sürecinin sancuları
- EKOSEP illerinde mesele nedir?
 - İç göçün farklı nedenleri; kentlerin hazmetme kapasitesi
- Ekonomik krizin etkileri nedir?
 - Sosyal riskler artıyor mu? Fırsatlar var mı?
- Ne yapmalı?
 - Kentlerin hazmetme kapasitesi nasıl artırılır?

Mesele nedir?

- Bugün dünya nüfusunun yüzde ellisi kentlerde yaşıyor
 - Bu oran hiç bu kadar fazla olmamıştı..
- 2050'de ise dünyada kent nüfusunun yüzde 75'e ulaşması bekleniyor
 - Sorunlar katlanarak artacak...
- Kentleri "modern" yapan sosyal, yapısal, ekonomik faktörler önem kazanıyor
 - Kentleşme her yerde sancılı: "hazmetme kapasitesi"
 - Türkiye de aynı sürecin sancılarını yaşıyor

Türkiye'de "çok" hızlı bir kentleşme süreci yaşanıyor

Türkiye'de kentleşme oranı	%
1985	53
2000	65
2008 (il ve ilçe merkezleri)	75

2008 Kentleşme oranı	%
Gaziantep	88
Diyarbakır	70

- Bir çok ülkenin 20-30 yılda kattetiği mesafeyi biz 2000'lerde 7-8 senede aldık..
- Siyasi, ekonomik, sosyal olguları anlamak ve geleceğe hazırlık yapmak için bu hızlı dönüşümü iyi kataloglamak gerekiyor. TEPAV bu nedenle kuruldu.

EKOSEP illerinde mesele nedir?

- Göç etmenin temel nedeni, dünyanın birçok yerinde ekonomik
 - Türkiye’de de durum büyük ölçüde böyle (Diyarbakır’a 1950-2008’de göç edenlerin %58’i ekonomik faktörler)
- Ancak EKOSEP illerinden Diyarbakır, Şanlıurfa ve Gaziantep’e yönelik göçte iki farklı unsurun da rolü olduğu görülüyor
 - 1990’larda yaşanan zorunlu göç
 - GAP projesinden dolayı gerçekleşen kamulaştırmalar
- Kentlerin zorlanan “hazmetme kapasitesi”

1990'ların siyasi ve idari tercihleri, 2000'lerin kentleşme sorunları oldu

- Türkiye Göç ve Yerinden Olmuş Nüfus Araştırmasına göre zorunlu göç edenlerin oranı (14 il)

Dönem	%
1981-1985	%6,1
1986-1990	%29
1991-1995	%47,2

- Sonuçlar: Yoksulluk ve sosyal dışlanma; işsizlik; kentsel kapasite yetersizlikleri (altyapı-konutlar); kentsel hizmetlere erişimde sorunlar
- Metropollere doğru devam eden içgöç akımı

14 İl: Adıyaman, Ağrı, Batman, Bingöl, Bitlis, Diyarbakır, Elazığ, Hakkari, Mardin, Muş, Siirt, Tunceli, Van, Şırnak

Bölgedeki kentlerde Türkiye genelinin çok üstünde bir nüfus artışı yaşandı

Nüfus (bin kişi)	1990	2000	2008
Diyarbakır il	1096	1363	1463
Diyarbakır Büyükşehir Belediyesi	460	605	799

Nüfus artış hızı (binde)	2000	2008
Gaziantep	24,5	32,9
Diyarbakır	21,7	21,7
Şanlıurfa	36,5	33
Erzurum	10	-13
Türkiye		13,1

Gençler nüfusun büyük çoğunluğu... Eğitim sistemimiz buna hazırlıklı mı?

Yaş aralığı - Diyarbakır	Toplam kent nüfusu içinde pay %
0-4	%12
5-9	%13
10-14	%12
15-19	%11
Toplam	%48

Türkiye genelinde ise 0-19 yaşın toplam nüfusa oranı %34.9

Diyarbakır ÖSS başarısı açısından 1998'de 24. sıradayken, 2008'de 68. sırada

Peki ya sađlık sistemi? ...

Türkiye genelinde ve Diyarbakır'da bebek ölüm oranı
(her doğan bin bebek için)diđer iller ülkeler

	1980	1990	2000
Türkiye	126	67	43
Diyarbakır	133	75	57

Diyarbakır: bazı kritik göstergeler

- Ailelerin %53'ü 6-10 kişiden oluşmaktadır.
 - Ortalama hanehalkı büyüklüğü: 6,8
 - Türkiye ortalaması: 4,5
- Kadınların %75'i 10-17 yaş aralığında evlenmiş.
- Nüfusun sadece %14'ü gelir getirici bir işte çalışıyor.
- Kent merkezinde herhangi bir sağlık güvencesi olmayanların oranı %16
- Sosyal yardımlara bağımlı nüfus artıyor.
 - Sosyal yardımlardan yararlanmak için kayıt dışı istihdama yönelim artıyor...

Türkiye'de yeşilkartların büyük kısmı bölgede kullanılıyor

Bölge/İl	% (Türkiye genelinde)
14 İl	%40
GAP illeri	%26
Şanlıurfa	%6,3
Gaziantep	%5,6
Diyarbakır	%2,6

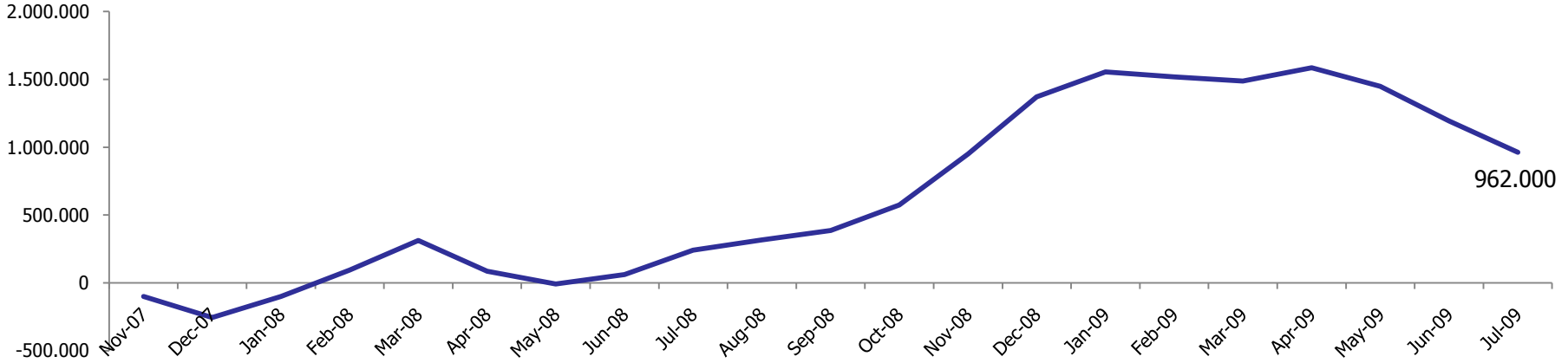
Özel sektörün ekonomik faaliyetleri çok cılız ve kaygı verici bir düzeyde

- İŞKUR verilerine göre Diyarbakır'da firma sayısı:
 - 50 + işçi çalıştıran firma sayısı: 87
 - 350-500 işçi çalıştıran firma sayısı: 3
 - 500 + işçi çalıştıran firma sayısı: 1
- 1.5 milyonluk Diyarbakır'da kayıtlı çalışan sayısı 16.000
 - %40'a yakını memur!!!

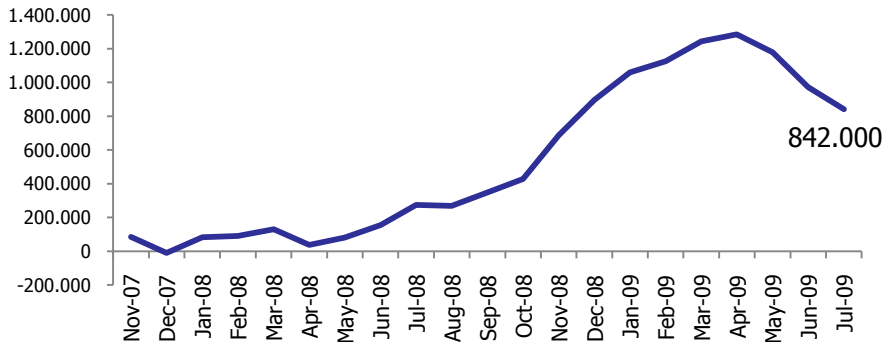
Türkiye genelinde krizden dolayı işsizlik artarken, bölgedeki durum ne olur?

İşsizlerin ve çalışmaya hazır olanların bir önceki yılın aynı dönemine göre değişimi

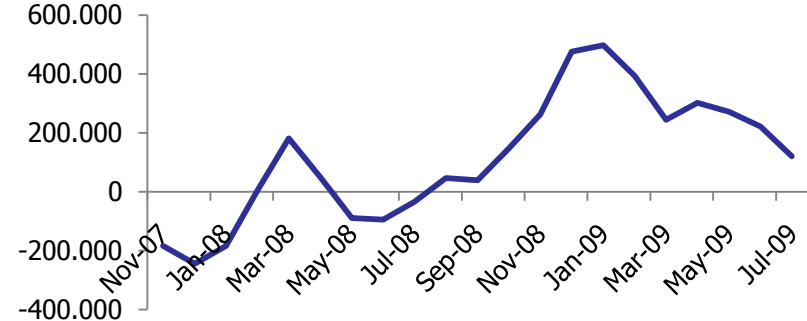
İşsizler ve iş aramayıp çalışmaya hazır olanlar



İşsiz

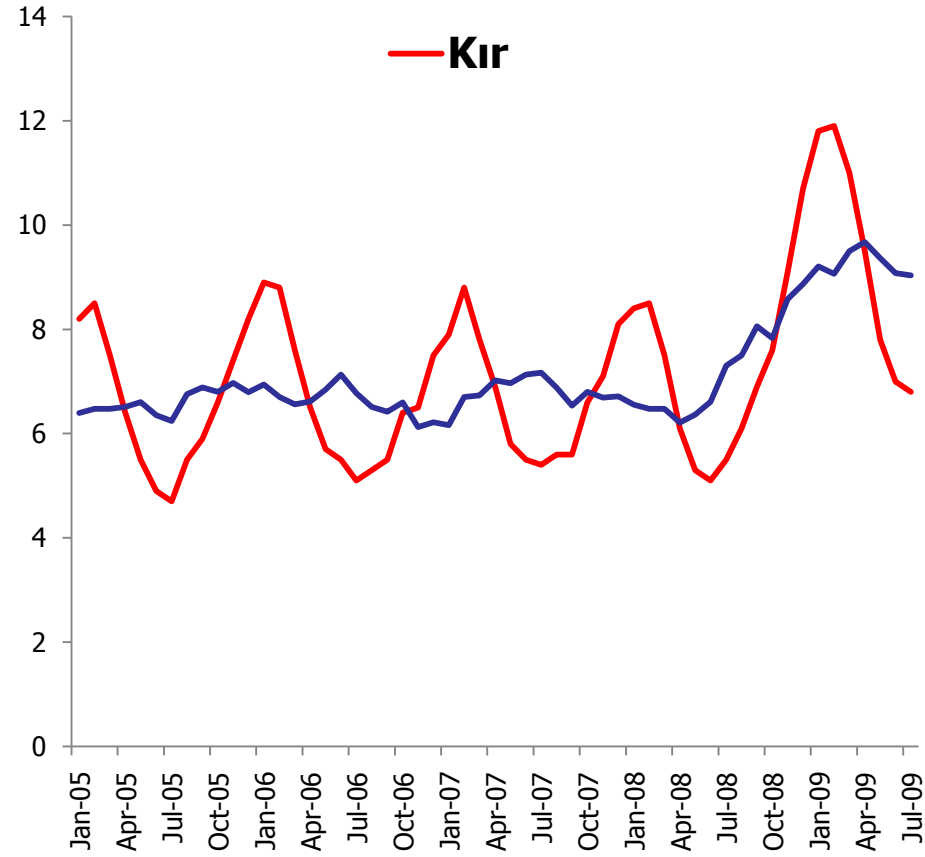
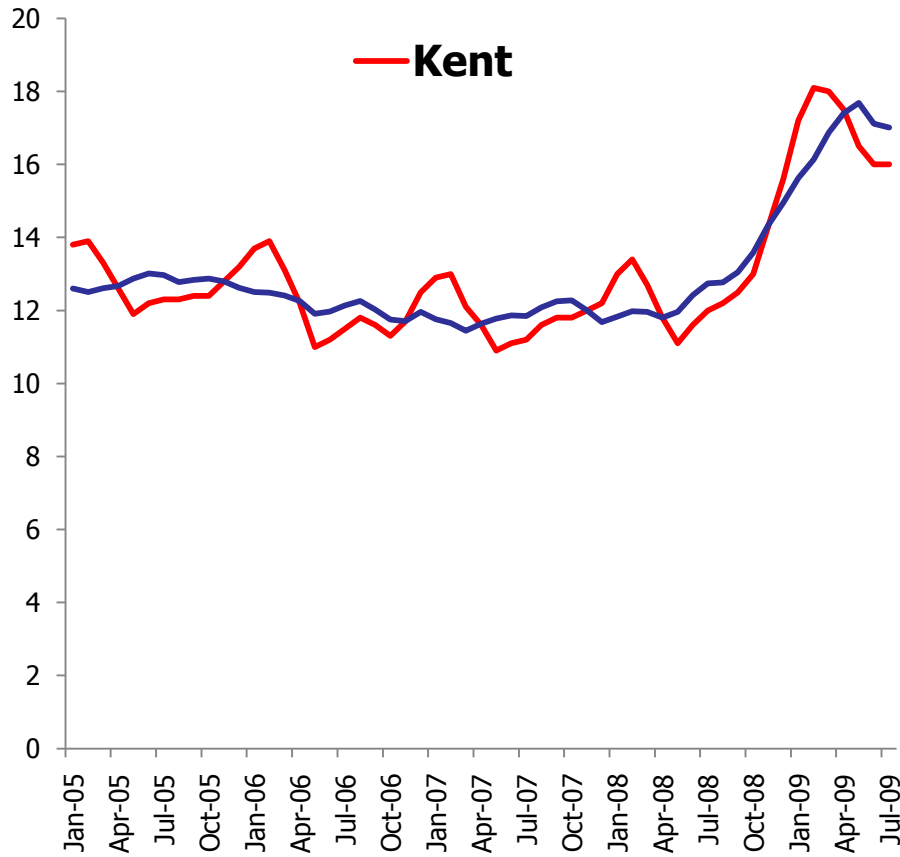


İş aramayıp, çalışmaya hazır olanlar



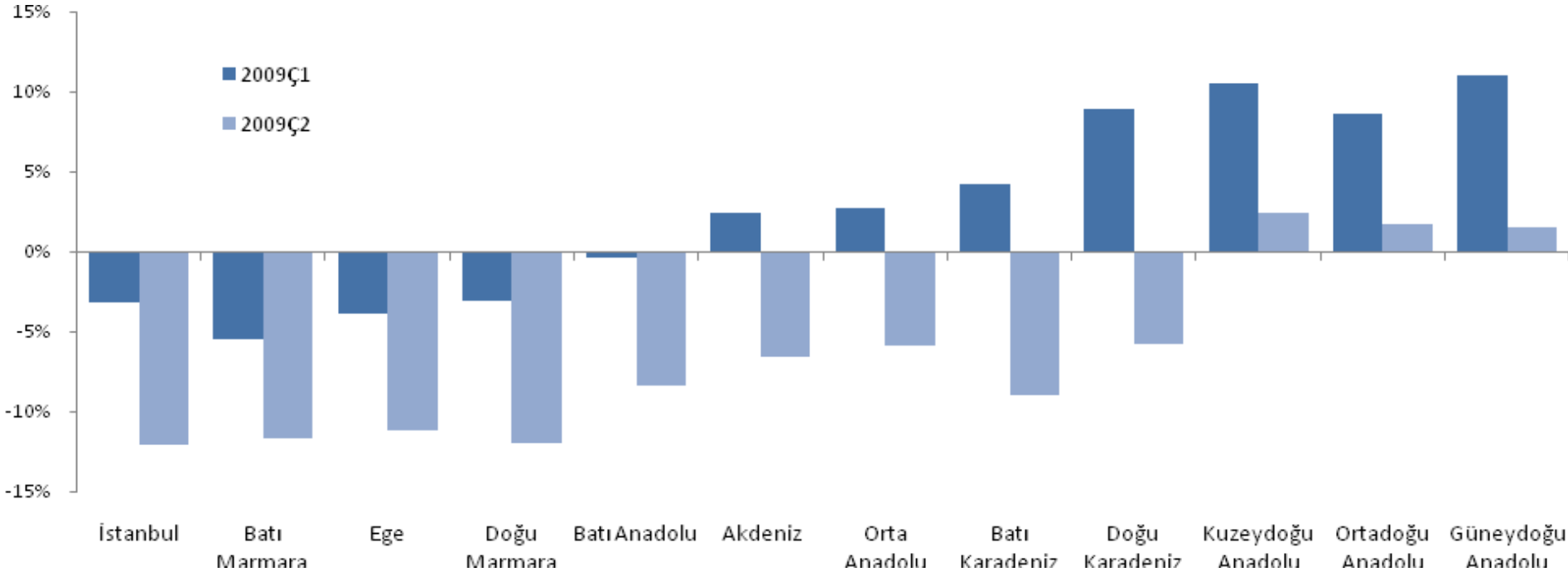
Şehirlerde işsizlik daha da sorunlu

İşsizlik oranları (normal seri ve mevsimsellikten arındırılmış seri)



Öte yandan ilginç olgular da izliyoruz: İstihdam kayıpları Doğu'da daha sınırlı

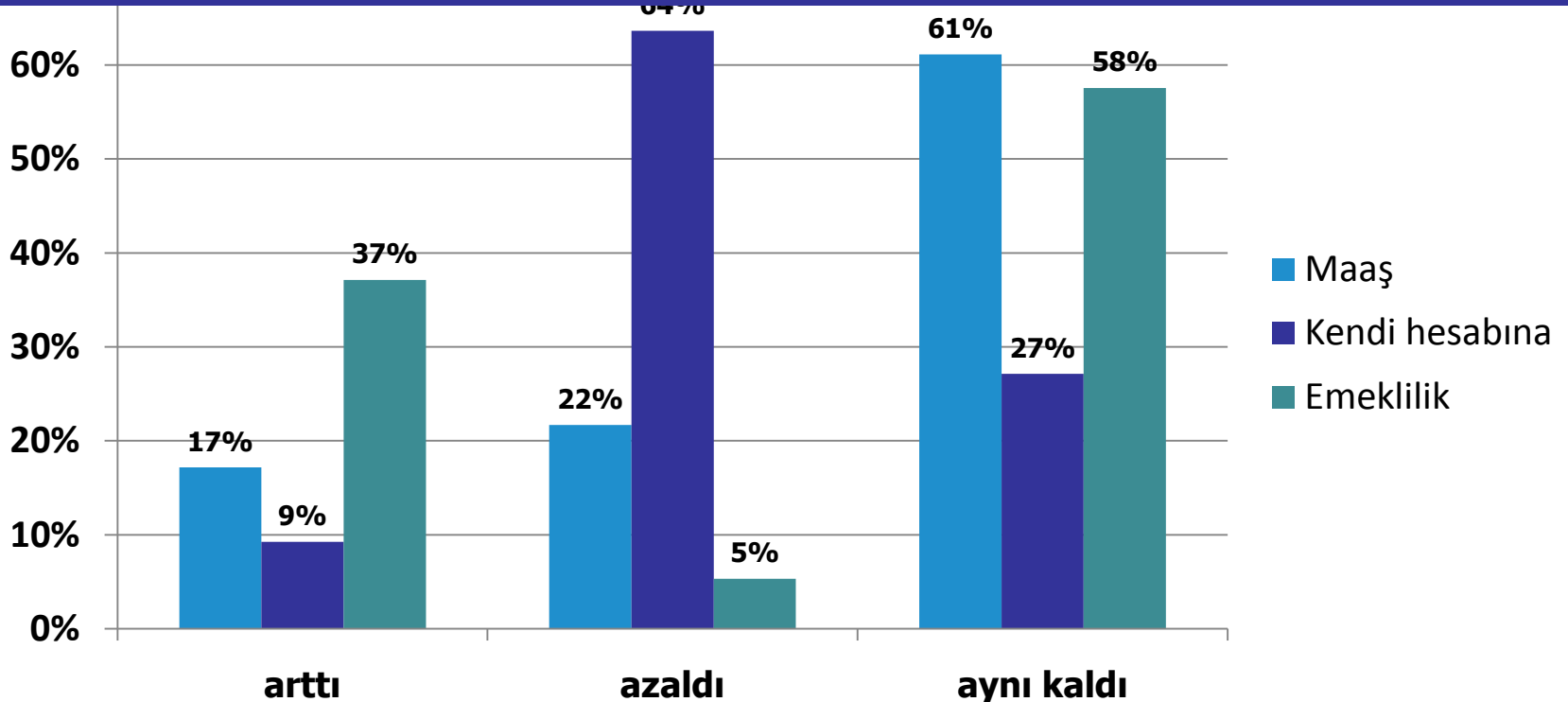
Bölgeler itibariyle kayıtlı çalışan sayılarının yıllık değişimi, 2009 1. ve 2. Çeyrek



TEPAV – Dünya Bankası – UNICEF
Türkiye Hanehalkı Refah Araştırması

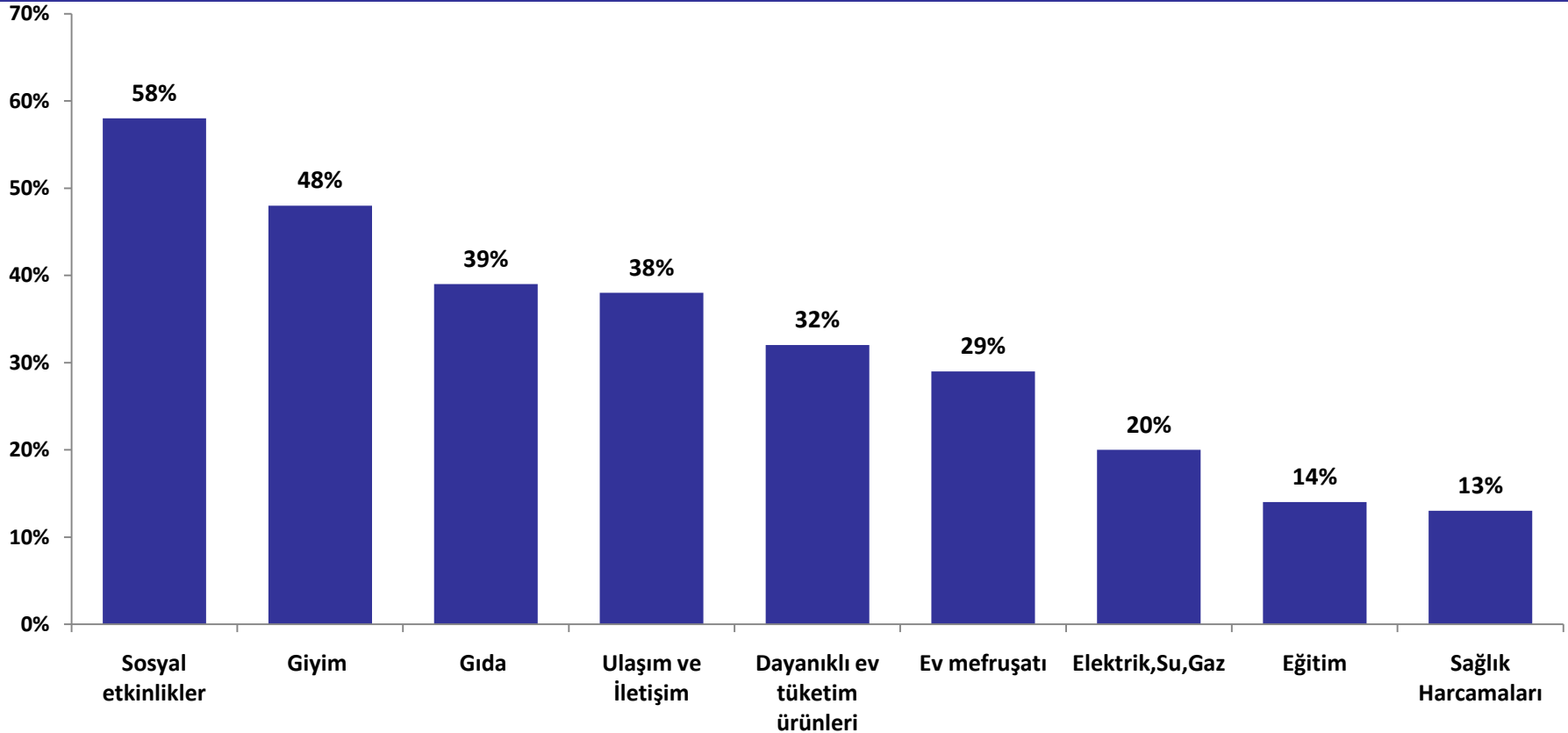
Kriz en çok kendi hesabına çalışanları vuruyor... Bölge için kritik...

Ekim 2008'den beri gelirlerdeki değişim



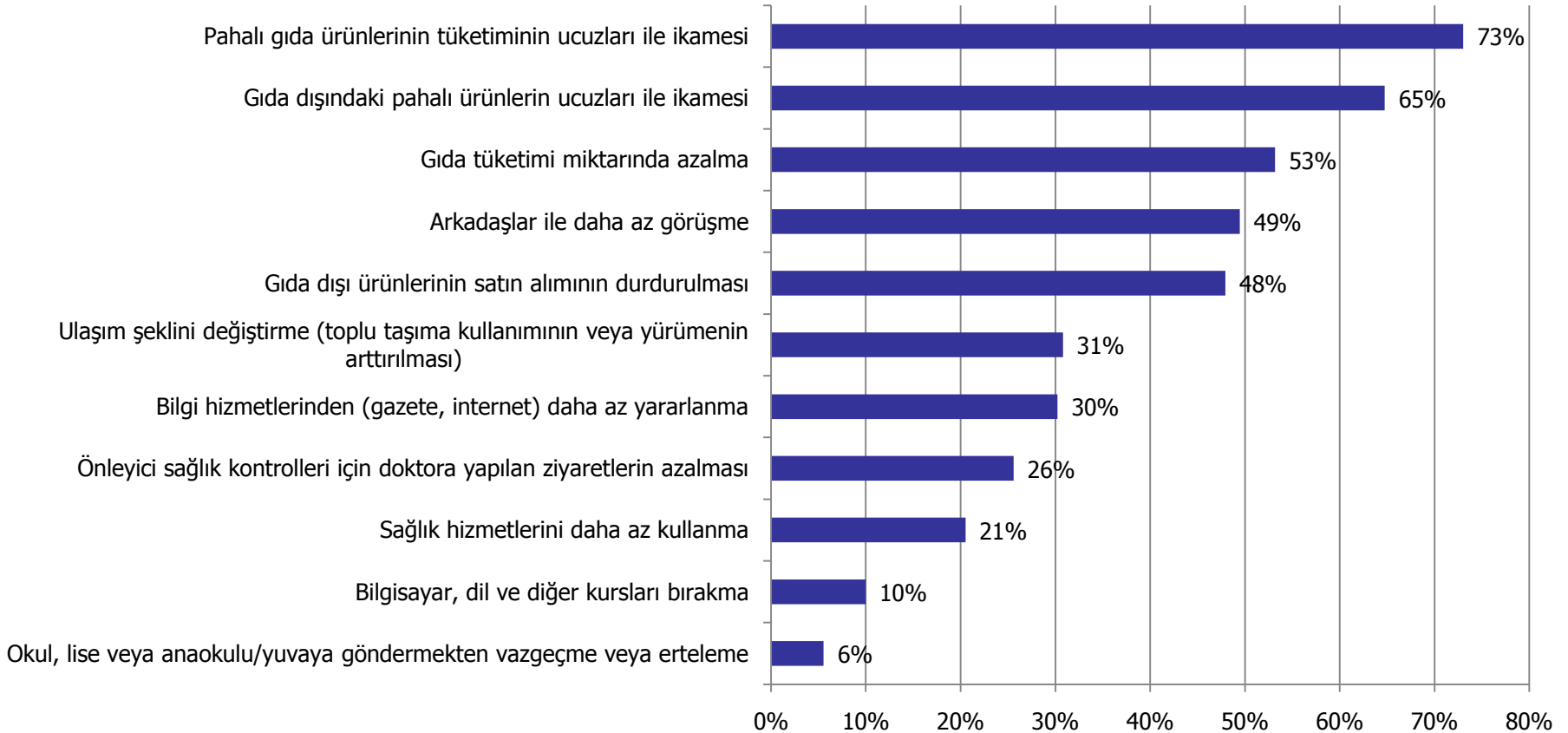
TEPAV – Dünya Bankası – UNICEF Türkiye Hanehalkı Refah Araştırması

Ocak-Mayıs 2008 ve Ocak-Mayıs 2009 Tarihleri Arasında Hane Harcamalarındaki Azalma Oranları



Krizle mücadele için gıdadan kesiliyor... Gençlerin sağlıklı gelişimi için kritik bir sorun...

Krizle mücadele yöntemleri



Önümüzdeki döneme dair...

- Kentlerin sağlıklı hale gelmesi için sanayileşme süreci kritik
 - Organize Sanayi Bölgeleri ne durumda?
 - Gaziantep: faal 4 OSB; 611 firma; 65bin istihdam hedef 120bin
 - Şanlıurfa: faal 1 OSB; 168 firma; 4bin istihdam; ikinci OSB hazırlıkları devam ediyor
 - Diyarbakır: 1 OSB, düşük kapasiteli 90 firma
- Sanayi faaliyetlerinin yayılması için fırsatlar var
 - Suriye ve Irak'taki talep artışı; yollar yapılıyor...
 - Batı'da yükselen maliyetler; teşvikler...
- Kritik soru: Doğu'daki kentler bu sürece hazır mı?

Ne yapmalı?

- Yeni bir teşvik sistemi tasarlandı
 - Olumlu ama eksik; işgücü planlamamız var mı?
 - Bölgede kural hakimiyeti?
- Kentlerin hazmetme kapasitesi nasıl artar?
 - Mesleki eğitim, güven ortamı, özel sektörü geliştirme
- Sosyal yardımların önümüzdeki dönemde sürdürülebilirliği
 - Mali alanımız var mı? (IMF...)
- Kamuda koordinasyon ve yeniden yapılanma...
 - Sosyal politikayı tek kurum değil, onlarca kurum uyguluyor; sanayi politikasını da...
 - Yerel aktörler arasında koordinasyon, politika tasarımı ve uygulama sorunları

Sonuç yerine...

EKOSEP bizim için çok öğretici oldu

- Büyükşehir belediyeleri ve valiliklerin birlikte çalışmaya başlamaları olumludur.
 - Kentin göçe ilişkin sorunlarına birlikte bakılması ve ayna tutulması gerekliydi ve yapıldı...
 - Kentin ortak stratejik planının oluşturulması için birlikte çalışılması önemliydi ve yapıldı
 - Bunlar sonucunda ortak akıl ortaya çıkabildi
- Türkiye'nin geleceğine ilgilendiren çok önemli bir konuda malumat eksikliği vardı
 - Bu proje sayesinde yerel malumat setimiz zenginleşti