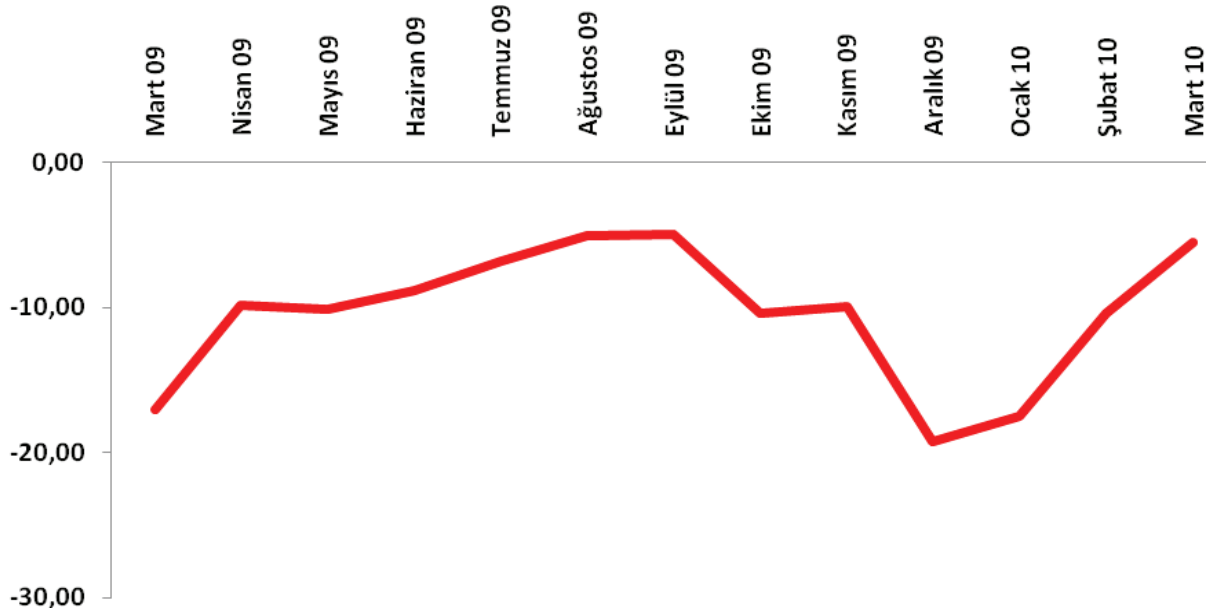


TEPE MART 2010 SONUÇLARI AÇIKLANDI

A. TEPE'de güçlü düzelme devam ediyor: TEPE Mart 2010'da geçen yılın aynı dönemine göre 11,6 puan arttı. Negatif bölgede seyir devam etse de pozitif geçiş ihtimali güçlendi.

Şekil-1. TEPE (Mart 2009, Mart 2010)

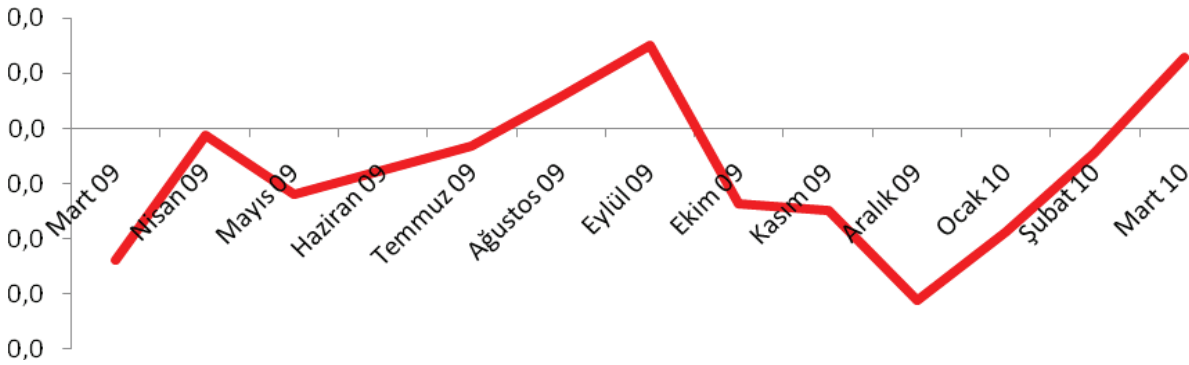


Tablo-1: TEPE

	Ocak	Şubat	Mart	Nisan	Mayıs	Haziran	Temmuz	Ağustos	Eylül	Ekim	Kasım	Aralık
2008					-19.6	-23.8	-20.6	-7.8	-9.4	-20.7	-27.2	-30.8
2009	-29.5	-26.0	-17.1	-9.8	-10.1	-8.8	-6.8	-5.1	-4.9	-10.3	-9.9	-19.2
2010	-17.5	-10,4	-5,5									

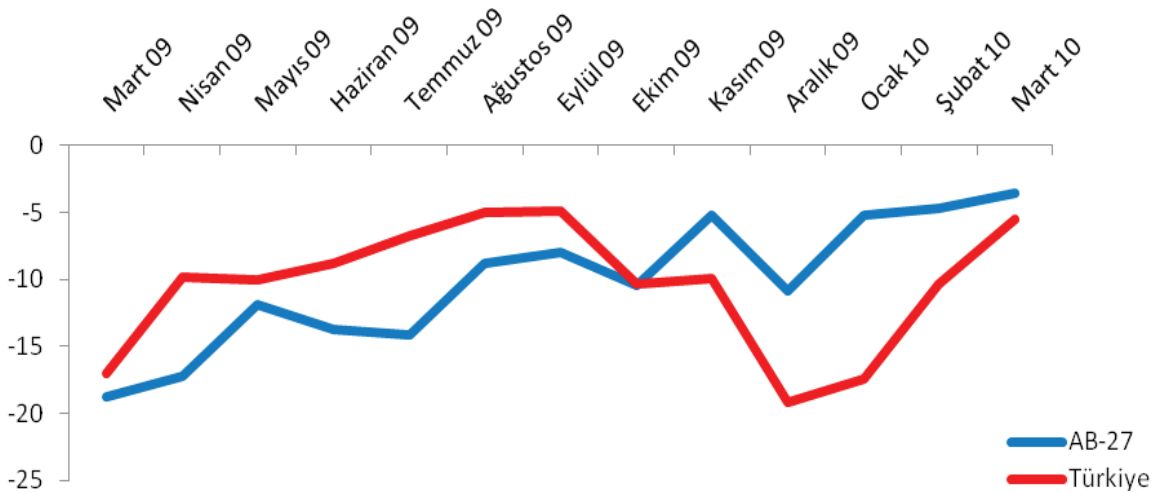
B. Geleceğe ilişkin beklentiler pozitif bölgeye geçmeyi başardı: Mart 2010'da anket katılımcılarının yüzde 44,1'i önümüzdeki 3 ayda işlerinde iyileşme beklerken, işlerinde kötüleşme bekleyenlerin oranı yüzde 31,1 düzeyinde. Bu Mart 2009'a göre 37,0 puanlık toparlanma anlamına geliyor.

Şekil-3. TEPE – Önümüzdeki 3 aya ilişkin beklenti (%arttı- %azaldı)



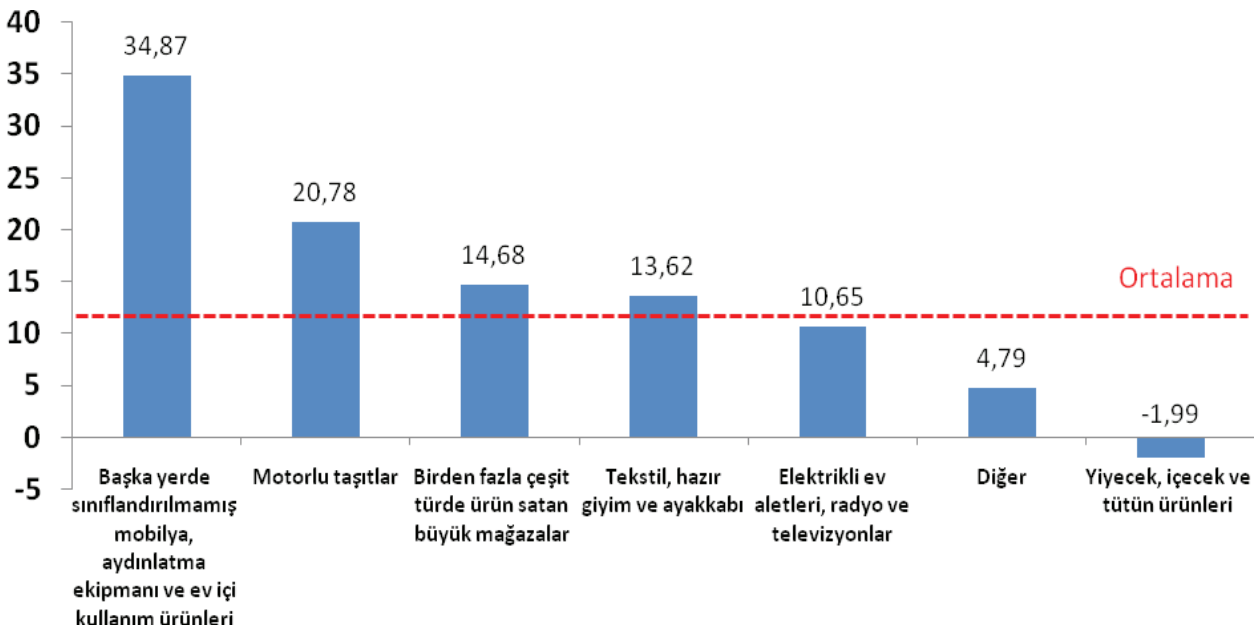
C. 2008 Krizi sonrasında AB Perakende piyasalarıyla birlikte hareket eden TEPE, yeniden AB ortalamalarına yakınsamaya başladı.

Şekil-4. TEPE ile AB-27 Perakende Endeksinin karşılaştırılması (Mart 2009, Mart 2010)



D. Mart 2010'da geçen yılın aynı dönemine göre TEPE'deki artış Mobilya-Aydınlatma, Motorlu taşıtlar, Büyük mağazalar ve Hazır giyim sektörlerinde ortalamanın üzerinde gerçekleşirken, Yiyecek ve içecekte toparlanma ortalamanın altında kaldı.

Şekil-5. TEPE'nin Mart 2010'da bir önceki yılın aynı dönemine göre değişimi (puan)



E. TEPE soruları detaylı olarak incelendiğinde hem mevcut dönemde, hem de geleceğe ilişkin beklentilerde ciddi bir iyileşme olduğu gözlenmektedir. Özellikle önümüzdeki 3 aya ilişkin beklentilerdeki sıçrama umut vericidir. Bir diğer önemli gelişme ise krizin başlangıcından bu yana ilk defa istihdama ilişkin beklentilerin olumluya dönmesidir. Bu veriler ışığında önemli bir istihdam kaynağı olan perakende sektörünün önümüzdeki dönemde iş yaratmaya başlayacağını söylemek mümkündür.

Tablo 3. TEPE soru bazında detaylı sonuçlar (%)

Sorular ¹	Endeks 03/2009	Endeks 02/2010	Endeks 03/2010	Bir önceki aya göre değişim 03/2010	Bir önceki yılın aynı ayına göre değişim 03/2010
Geçtiğimiz üç ayda işlerinizin gelişimi ne yönde oldu?	-65,6	-55,7	-54,0	1,7	11,6
Mevcut stok düzeyiniz hakkında ne düşünüyorsunuz? ²	38,5	28,9	24,5	-4,4	-14,0
Tedarikçilerden siparişlerinizin önümüzdeki üç ayda ne yönde değişeceğini düşünüyorsunuz?	-31,1	-21,8	-3,4	18,4	27,7
Satışlarınızın önümüzdeki üç ayda ne yönde değişeceğini düşünüyorsunuz?	-24,0	-4,5	13,0	17,5	37,0
İstihdam ettiğiniz personel sayısının önümüzdeki üç ayda ne yönde değişeceğini düşünüyorsunuz?	-18,1	-13,9	1,5	15,4	19,6
Satış fiyatlarınızın önümüzdeki üç ayda ne yönde değişeceğini düşünüyorsunuz?	3,3	-5,0	-1,6	-3,5	-4,8
İşleriniz geçen yılın aynı dönemine göre bu yıl nasıl gelişti?	-64,6	-53,1	-45,2	-7,9	19,4
Mağaza sayınızın gelecek yıl nasıl değişmesini bekliyorsunuz?	-1,5	2,5	3,4	0,8	4,8

¹ Stok düzeyinde pozitif değer stok düzeyinin normalin altında olduğunu ifade etmektedir.

² Tablo 3'teki (-) değerler negatif beklentilerin pozitif beklentilerden fazla olduğunu ifade etmektedir.