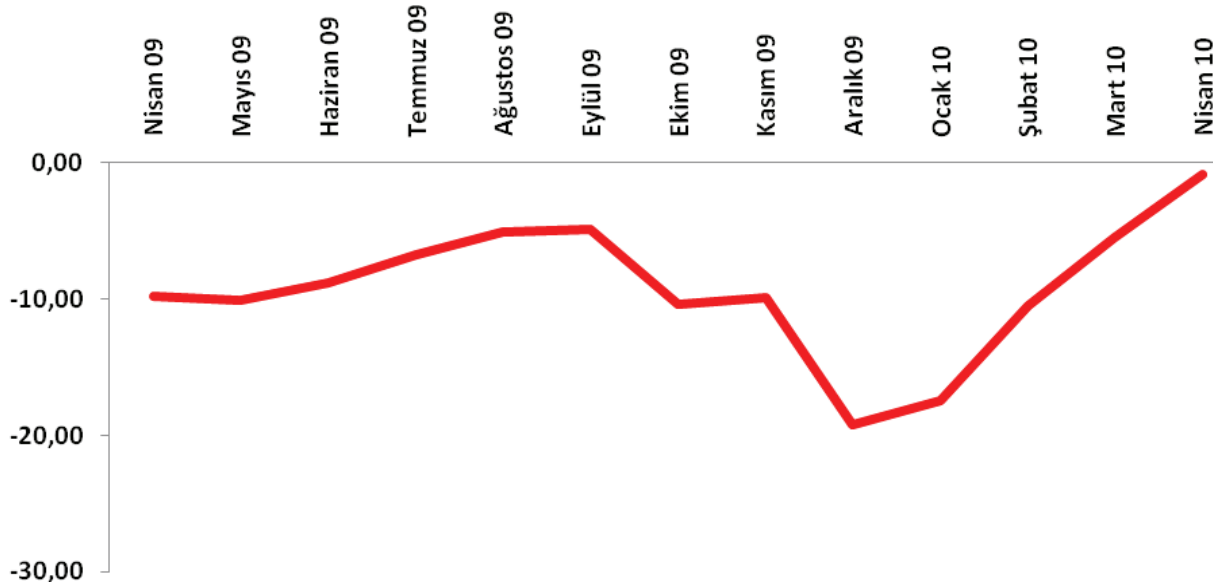


TEPE NİSAN 2010 SONUÇLARI AÇIKLANDI...

A. TEPE en yüksek düzeyinde: TEPE Nisan 2010'da geçen yılın aynı dönemine göre 9,0 puan arttı. Aralık 2009'daki son bir yılın dip noktasından bu yana toplam toparlanma 18,4 puan düzeyinde.

Şekil-1. TEPE (Nisan 2009, Nisan 2010)

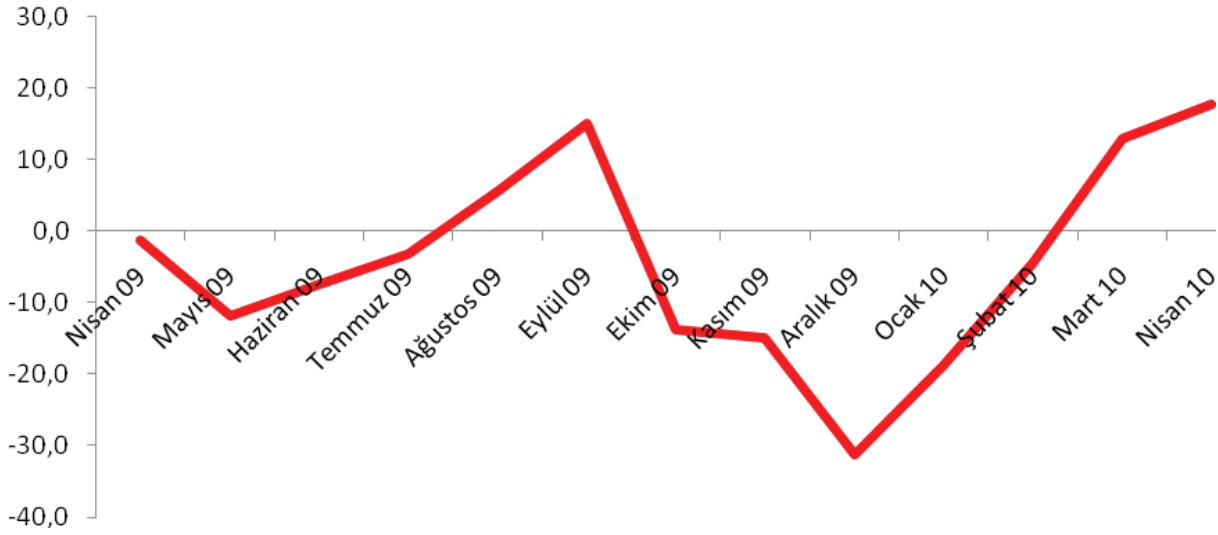


Tablo-1. TEPE

	Ocak	Şubat	Mart	Nisan	Mayıs	Haziran	Temmuz	Ağustos	Eylül	Ekim	Kasım	Aralık
2008					-19,6	-23,8	-20,6	-7,8	-9,4	-20,7	-27,2	-30,8
2009	-29,5	-26,0	-17,1	-9,8	-10,1	-8,8	-6,8	-5,1	-4,9	-10,3	-9,9	-19,2
2010	-17,5	-10,4	-5,5	-0,8								

B. Beklentilerdeki pozitif bölgede artmaya devam ediyor: Nisan 2010'da anket katılımcılarının yüzde 48,3'ü önümüzdeki 3 ayda işlerinde iyileşme beklerken, işlerinde kötüleşme bekleyenlerin oranı yüzde 30,5 düzeyinde. Bu Nisan 2009'a göre 19,1 puanlık toparlanma anlamına geliyor.

Şekil-2. TEPE - Önümüzdeki 3 aya ilişkin beklenti (%arttı- %azaldı)

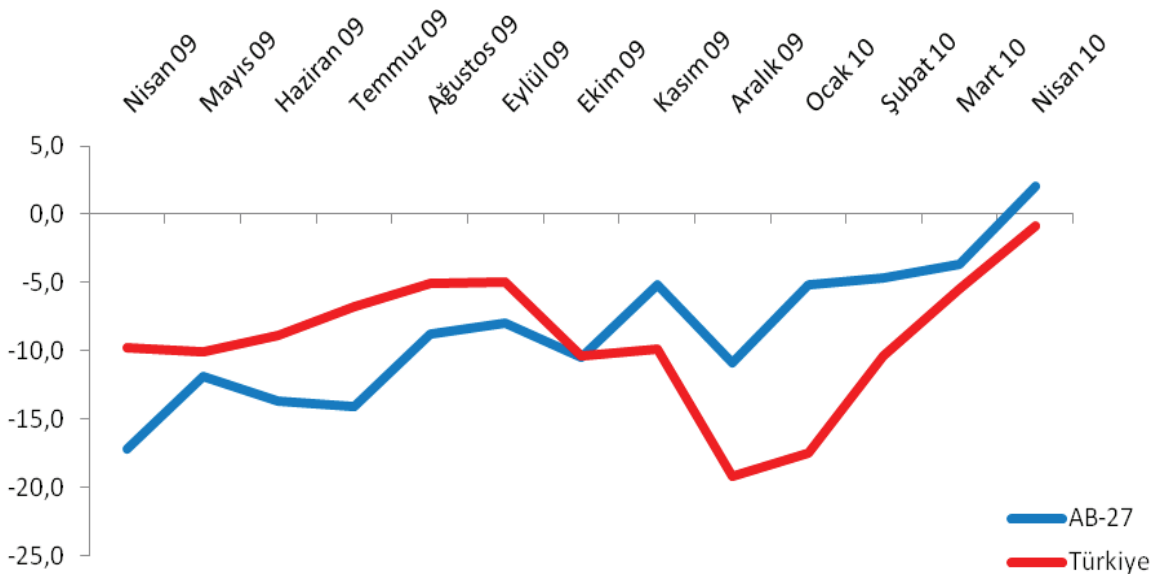


Tablo-2: TEPE - Önümüzdeki 3 aya ilişkin beklenti (%arttı- %azaldı)

%	Ocak	Şubat	Mart	Nisan	Mayıs	Haziran	Temmuz	Ağustos	Eylül	Ekim	Kasım	Aralık
2008					-26,3	-39,0	-21,6	4,9	0,9	-31,5	-44,0	-53,2
2009	-40,1	-27,6	-24,0	-1,3	-11,9	-7,5	-3,2	5,7	15,1	-13,7	-14,9	-31,3
2010	-18,7	-4,5	13,0	17,8								

C. AB ortalamasında perakende güveni kriz başından beri ilk defa pozitif düzeye çıktı. TEPE'nin 2,8 puan üzerinde olan AB-27 ortalaması, AB'de talebin Türkiye'den daha hızlı toparlandığını gösteriyor.

Şekil-3. TEPE ile AB-27 Perakende Endeksinin karşılaştırılması (Nisan-2009, Nisan-2010)

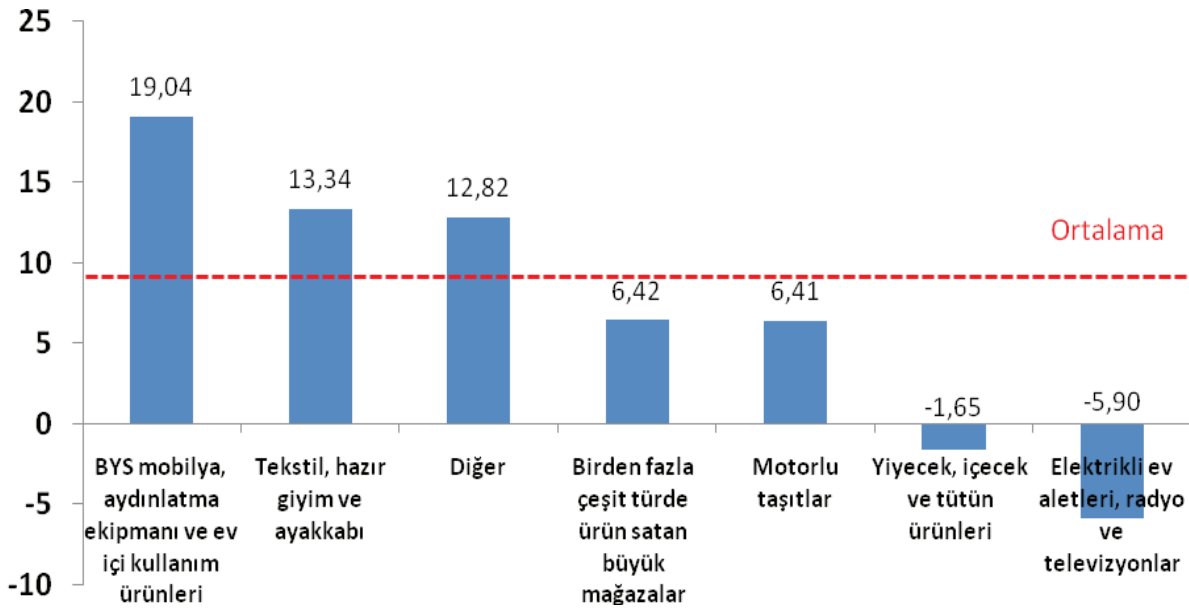


Tablo-3. AB-27

%	Ocak	Şubat	Mart	Nisan	Mayıs	Haziran	Temmuz	Ağustos	Eylül	Ekim	Kasım	Aralık
2008					-1,7	-4,8	-13,9	-13,2	-12,4	-16,3	-18,8	-29,0
2009	-25,9	-22,1	-18,8	7,1	-11,9	-13,7	-14,1	-8,8	-8,0	-10,5	-5,2	-10,9
2010	-5,2	-4,7	-3,7	2,0								

D. Sezona giren sektörlerde toparlanma daha hızlı: Nisan 2010'da geçen yılın aynı dönemine göre TEPE'deki artış en fazla elektrikli olmayan ev eşyaları sektöründe gözlemlendi. Bunu sırasıyla tekstil-hazır giyim, diğer perakende takip etti. Motorlu taşıtlar ve elektrikli ev aletleri sektörlerinde ise geçen sene bu dönemde yaşanan vergi indirimlerinin etkisiyle artış sezon etkisine rağmen düşük gözlemlendi.

Şekil-4. TEPE'nin Nisan 2009'da bir önceki yılın aynı dönemine göre değişimi (puan)



E. TEPE soruları detaylı olarak incelendiğinde geçtiğimiz 3 aylık dönemde iş hacmindeki artışın belirleyici olduğu gözlenmektedir. Geçen ay ilk defa pozitif sonuç veren istihdam artış beklentisi tekrar düşüşe geçerek, istihdamda kalıcı bir düzelleme olmadığını göstermektedir. Fiyatlardaki artış beklentisi ise Nisan ayı enflasyonuna dikkatleri çekmektedir.

Tablo-4. TEPE soru bazında detaylı sonuçlar (%)

Sorular	Endeks 04/2009	Endeks 03/2010	Endeks 04/2010	Bir önceki aya göre değişim 04/2010	Bir önceki yılın aynı ayına göre değişim 04/2010
Geçtiğimiz üç ayda işlerinizin gelişimi ne yönde oldu?	-60,2	-54,0	-41,9	12,1	18,3
Mevcut stok düzeyiniz hakkında ne düşünüyorsunuz? ¹	32,2	24,5	21,7	-2,8	-10,5
Tedarikçilerden siparişlerinizin önümüzdeki üç ayda ne yönde değişeceğini düşünüyorsunuz?	-14,4	-3,4	-8,4	-5,0	6,1
Satışlarınızın önümüzdeki üç ayda ne yönde değişeceğini düşünüyorsunuz?	-1,3	13,0	17,8	4,8	19,1
İstihdam ettiğiniz personel sayısının önümüzdeki üç ayda ne yönde değişeceğini düşünüyorsunuz?	-6,2	1,5	0,0	-1,5	6,2
Satış fiyatlarınızın önümüzdeki üç ayda ne yönde değişeceğini düşünüyorsunuz?	-2,1	-1,6	1,8	3,3	3,8
İşleriniz geçen yılın aynı dönemine göre bu yıl nasıl gelişti?	-66,4	-45,2	-41,4	3,8	25,0
Mağaza sayınızın gelecek yıl nasıl değişmesini bekliyorsunuz?	-4,8	3,4	5,7	2,4	10,5

¹ Stok düzeyinde pozitif değer stok düzeyinin normalin altında olduğunu ifade etmektedir.

* Tablo 3'teki (-) değerler negatif beklentilerin pozitif beklentilerden fazla olduğunu ifade etmektedir.