

tepav | eprı

economic policy research institute  
ekonomik politikalar araştırma enstitüsü

# AB - Türkiye: Dönüşüm Süreci ve Odalar

Güven SAK

Ankara 7 Eylül 2005

# Çerçeve

- Neredeyiz ve tartışmanın unsurları nelerdir?
- Ne fırsatlar kaçtı ve de kaçabilir?
- Dönüşüm süreci Türkiye için ne ifade ediyor?
- Odaların bu süreçte işlevi ne olabilir?
- TOBB-TEPAV işbirliği ile ne yapılıyor?

# Neredeyiz?

- Referandumlar sonrasında, fevri davranmaya hakkımız olan bir dönemdeyiz.
- Türkiye'nin öncelikleri açısından bakıldığında, fevri davranma hakkımızın olmadığı bir dönemdeyiz.
- Avrupa'nın yekpare olmaması bir fırsattır.
- Ne yapacağımızın değil, nasıl yapacağımızın üzerinde durmamız ve çalışmamız gereken bir dönem—mutabakat zemini ve mekanizma.

# Tartışmanın Unsurları

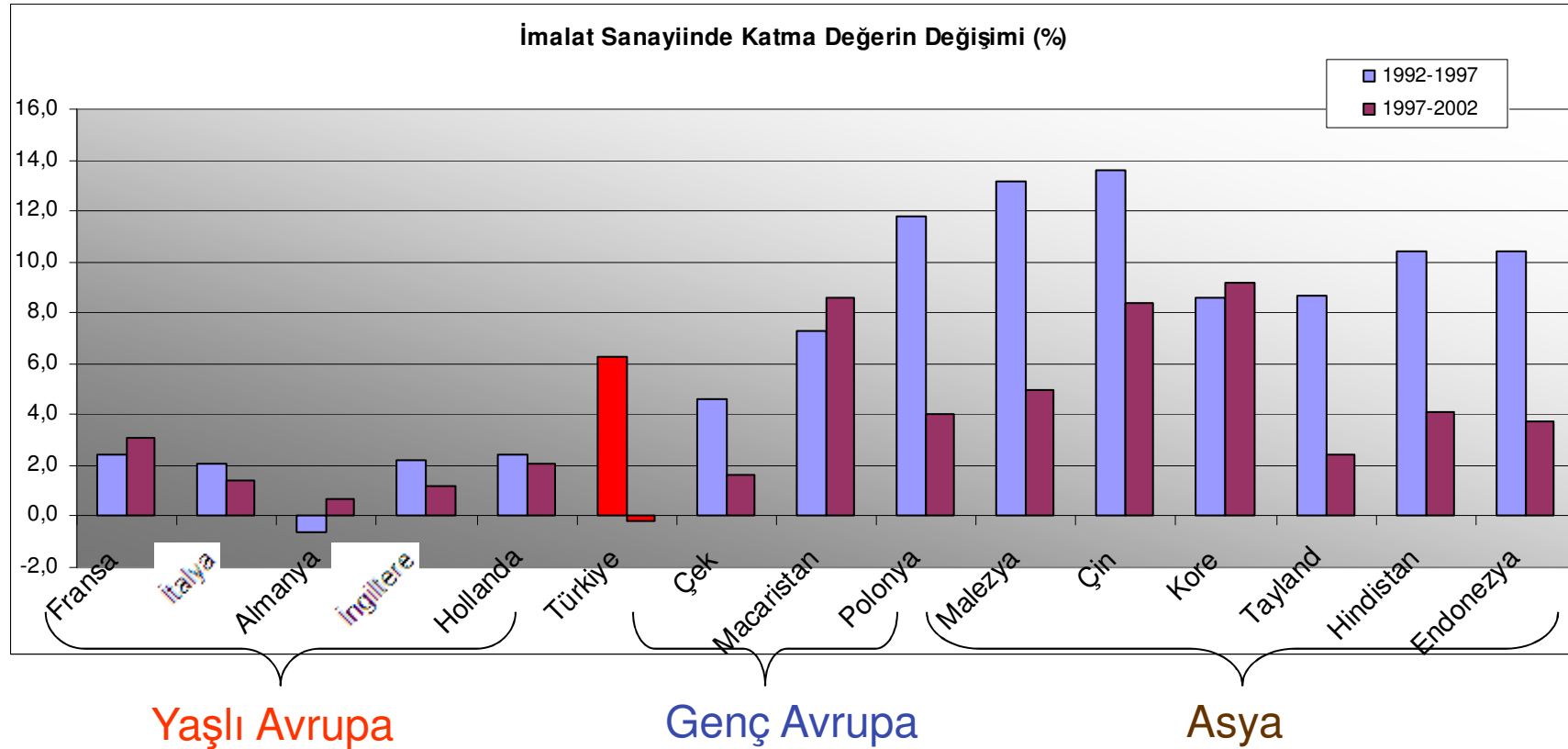
- Önlenemez / engellenemez bir risk olarak Asya'dan yükselen rekabet -- dönüşüm gereği
- Türkiye'nin hızlı dönüşebilme kapasitesi: nüfus ve işgücü trendleri -- dönüşüm kapasitesi
- Dönüşüm mekanizması olarak AB genişleme süreci -- dönüşüm aracı
- Maliyet?

## Ne fırsatlar kaçtı ve de kaçabilir.

- Tekstil kotaları ve Gümrük Birliği Türkiye için fayda üretmiştir.
- Elektronikteki anti-damping uygulaması halen Türkiye için şanstır.
- Ama Türkiye bu fırsatlardan yeterince yararlanamamıştır.
- Bu kez öyle olmamalıdır. Vakit kaybedilmemelidir.

# Küreselleşme demek rekabet demek

- Yükselen Asya Rekabeti → Avrupa'nın Azalan Rekabetçi Gücü



# AB: Kaybedilen Rekabet Gücü

- Yaşlanan Nüfus
- Esnek olmayan İşgücü Piyasası
  - İşe Alma ve İşten Çıkarmalarda Zorluk
  - Çalışma saatleri ve istihdam mevzuatında katılık

Ülke	İmalat Sanayinde kişi başına düşen katma değer (1)	Kişi başına düşen işgücü maliyeti (2)	İşgücü maliyetine düşen imalat sanayi katma değeri (1/2)
Britanya	55.888	29.335	1,91
Fransa	54.859	25.957	2,11
İtalya	46.830	18.524	2,53
Almanya	50.728	18.485	2,74
ABD	117.446	35.910	3,27
Hindistan	5.061	1.356	3,73
Güney Kore	67.092	14.971	4,48
Malezya	17.884	4.404	4,06
Çin	5.662	1.068	5,30

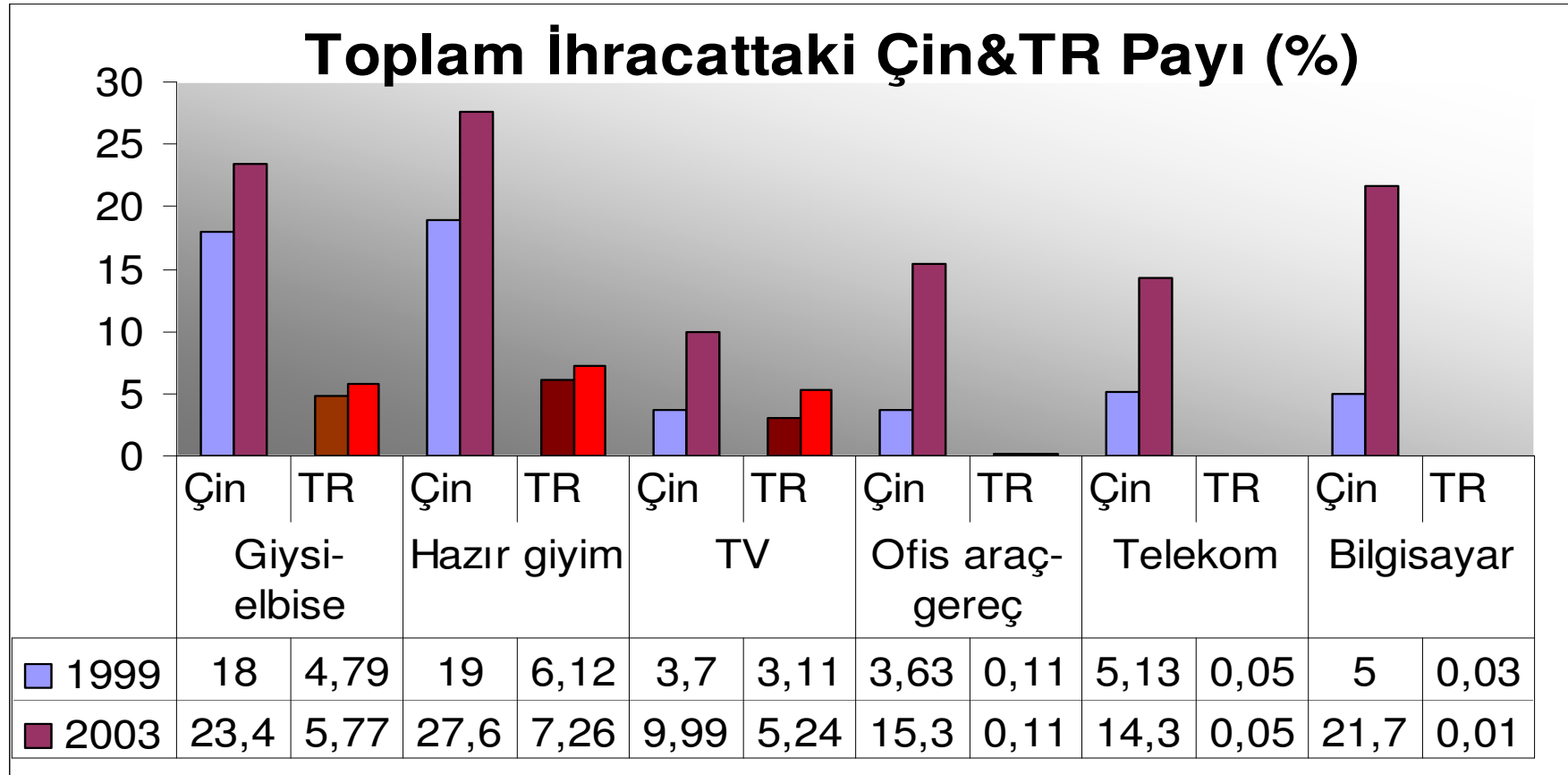
# Çin yalnızca tekstil demek değildir

<u>Ürün Grubu (İhracat, milyon \$)</u>	<u>1999</u>	<u>2003</u>	<u>Büyüme (%)</u>
■ Bilgisayar Araç Gereçleri	7,922	41,017	520
■ Telekom Ekipmanı	7,960	27,772	350
■ Ofis Araçları	4,142	19,129	460
■ Giysi-Elbise Parçaları	8,952	14,975	170
■ Bebek araba/oyuncak/spor	8,567	14,455	170
■ Ayakkabı	8,679	12,955	150
■ Bayan Gyim Eşyası	6,032	11,103	180
■ Ses/TV Kayıt vb.	1,865	10,527	560
■ Transistör vb.	3,710	10,401	280
■ Elektrikli Araç Gereç	4,438	10,110	230



# Çin vs. Türkiye

- Çin ihracatındaki büyüme tekstil dışı kalemlerden geliyor... Tekstildeki büyüme.



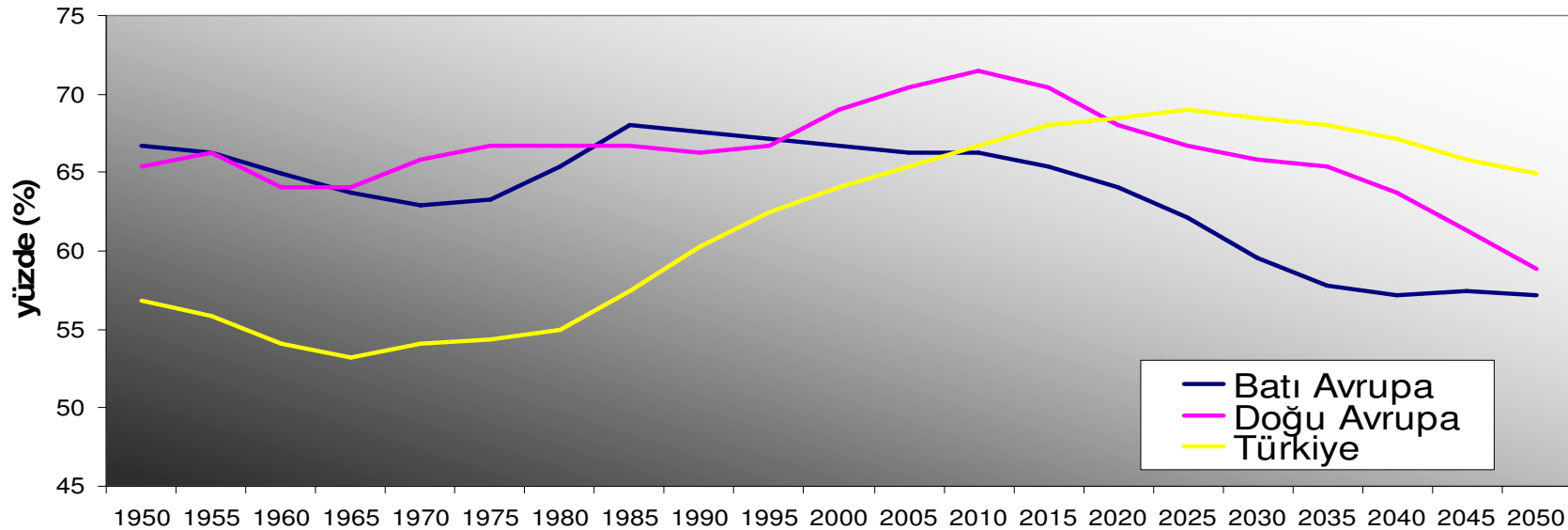
## Ne yapmalı?

- Yükselen küresel rekabet dalgası karşısında, hızlı intibak gereği -- hem Türkiye, hem de AB için.
- Genişleme süreci AB'nin intibak mekanizması.
- AB müzakere süreci Türkiye'nin intibak mekanizması.

# Dönüşüm Türkiye için nedir? (1)

- Genç nüfus Türkiye'nin hızlı dönüşüm kapasitesidir. Ama beceri kazanmalıdır.
- Düşük işgücüne katılım oranı (TR:%48, AB: %55-60) – Özellikle kadınlar

Çalışma Çağındaki Nüfusun Toplam Nüfus İçindeki Oranı



# Zorluklar ve Riskler: *Demografi*

## ■ AB için:

- AB'nin nüfus problemi geleneksel göç politikalarıyla çözülemez
- Türkiye YÜK değil, İLAÇ olabilir, eğer genç nüfusumuza yeni beceriler kazandırabilirsek

## ■ Türkiye için:

- Genç nüfusa beceri kazandıracak politikaların gerekliliği
  - Sağlık
  - Eğitim
- } AB Çerçevesi ve Kaynakları

## Dönüşüm Türkiye için nedir? (2)

- Ağırlığın tarımdan hizmetler ve sanayiye **hızlı** kaydırılmasıdır—Yükselen küresel rekabet hız gerektirmektedir.
- Türkiye, tarımın ekonomideki payı AB'ye giren ülkelerden farklıdır.

# İşgücünün ve katma değerın sektörel dağılımı: AB vs. TR

- Tarımda düşük katma değer, yüksek istihdam oranı
- İşe başladıklarında Portekiz ve Yunanistan da bizim gibiydiler.

katma değer (pay %)	1981	1986	1986	1995	1998	1998	1998	2004
Tarım	14	13	6	3	5	6	5	13
Sanayi	33	31	37	32	41	23	36	26
Hizmetler	54	56	57	65	54	71	59	61

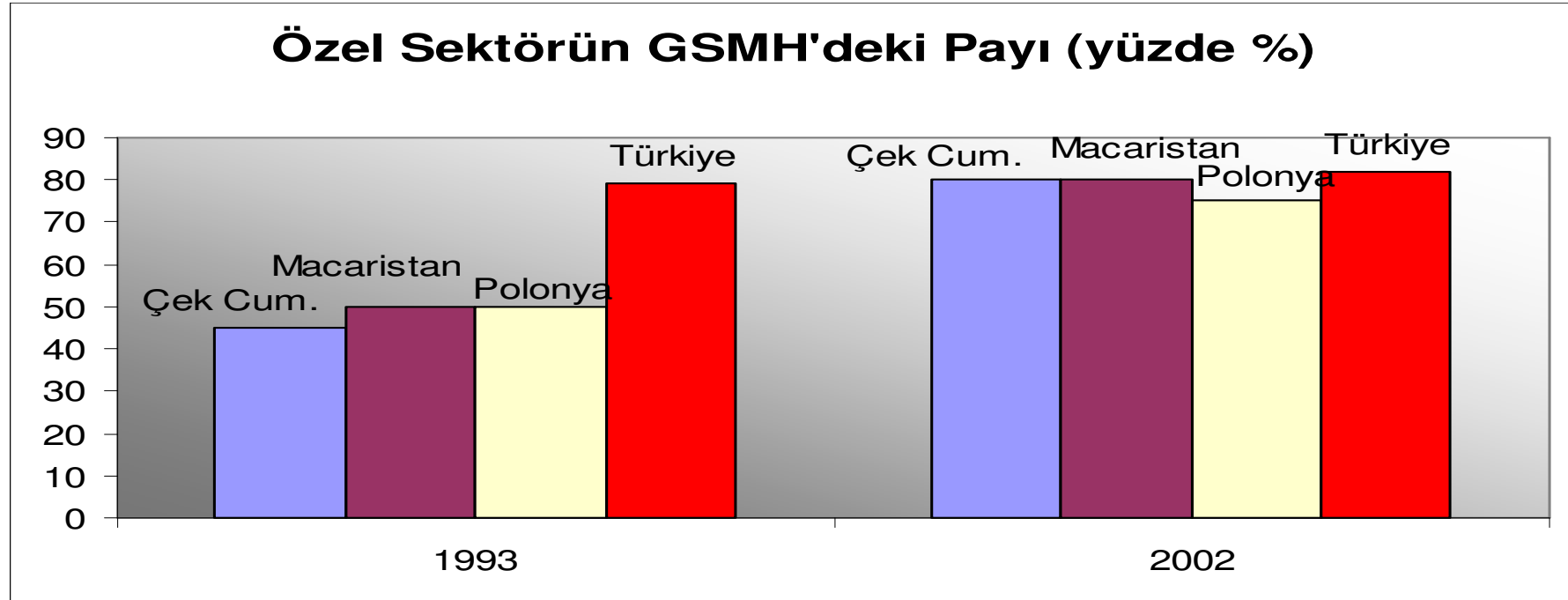
istihdam (pay %)	Yunanistan	Portekiz	İspanya	Avusturya	Çek	Macar	Polonya	Türkiye
Tarım	31	22	16	7	6	8	19	33
Sanayi	29	34	32	32	41	35	32	24
Hizmetler	40	44	52	61	53	57	49	43

## Dönüşüm Türkiye için nedir? (3)

- Şirketler kesiminde kurumsallaşmadır.
- Başlangıçtaki üyelerin tersine (Almanya, Fransa gibi) Türkiye'deki özel sektör ikili bir yapıyı içinde barındırmaktadır: Geleneksel olanla modern olan içiçedir.
- Sektör bazında modern olan zaten güç kazanmaya başlamıştır -- Hızlı Tüketim Malları örneği

# Özel sektörün ağırlığı: Genç AB vs. TR

- Doğu Avrupa'nın tersine Türkiye'de özel sektör geleneği vardır.
- Müzakere sürecine başladıklarında özel sektörün ağırlığı daha azdı.





# Tabana yayılmış özel sektör: AB vs.TR

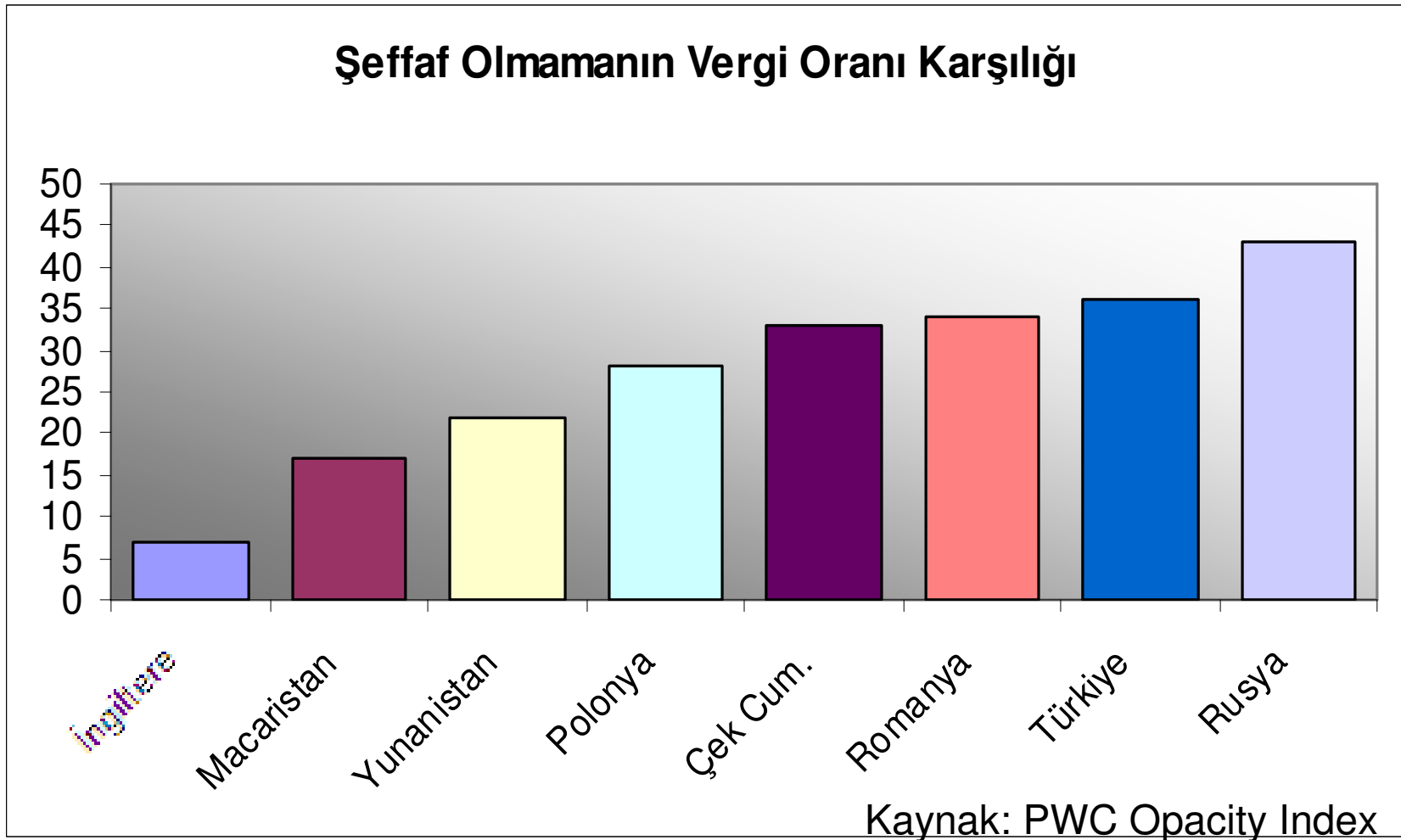
- Onlar sürece başlarken küçük işletmeleri yoktu.
- Ama Türkiye'de her nedense değişmeyen bir yapı var.
- Süreç tabanı güçlendiriyor.

İstihdamın Şirket büyüklüğüne göre dağılımı (%)	1989			2001		
	0-100	100-500	500 +	0-100	100-500	500 +
<b>Almanya</b>	14	24	<b>62</b>	29	26	<b>44</b>
<b>Fransa</b>	23	25	<b>53</b>	38	25	<b>37</b>
<b>İtalya</b>	32	27	<b>40</b>	59	21	<b>20</b>
<b>Çek Cum.</b>	0	3	<b>97</b>	33	31	<b>36</b>
<b>Macar</b>	5	16	<b>79</b>	36	30	<b>34</b>
<b>Polonya</b>	1	18	<b>80</b>	42	31	<b>27</b>
<b>Türkiye</b>	27	34	<b>39</b>	36	28	<b>36</b>

## Dönüşüm Türkiye için nedir? (4)

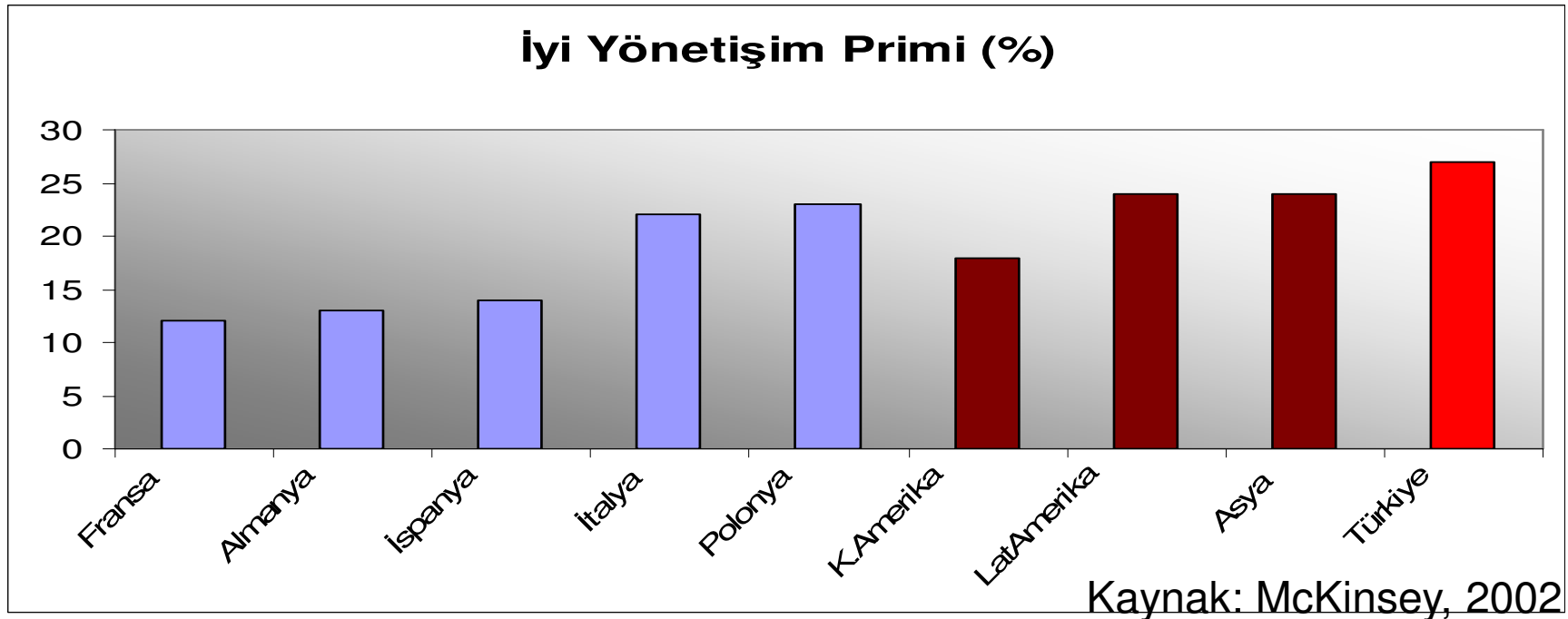
- Şirketler kesimindeki kurumsallaşma veya modernleşme normal-üstü büyümenin önkoşuludur.
- Kurumsallaşma olmadan, banka kredisi ve / veya doğrudan yabancı yatırım olmaz.

# Şirketlerde, şeffaflık eksikliği fazladan vergi demektir



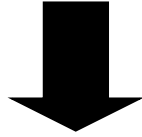
## Şirketlerde kötü kurumsal yapı, fazladan risk primi gerektirir.

- Soru: Eğer bir ülkede yatırım yapıyor olsaydınız, iyi yönetilen A firması yerine kötü yönetilen B firmasına yatırım yapmak için ne kadarlık bir risk primi isterdiniz?
- Neden yüksek getiri sağlıyoruz?

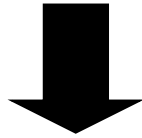


# Neden İyi Kurumsal Yönetişim?

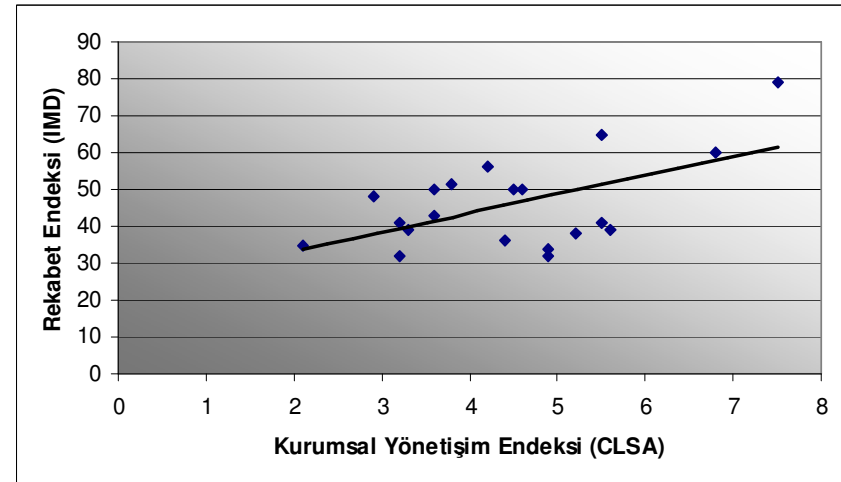
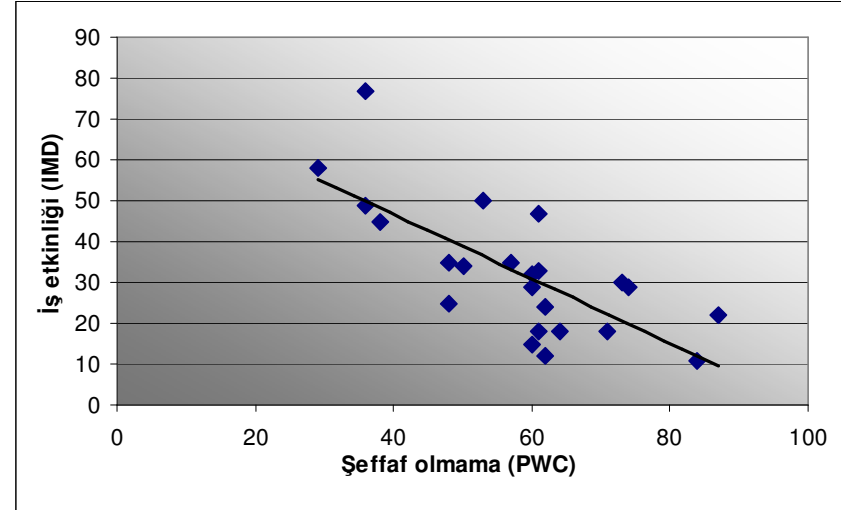
İyi kurumsal  
yönetişim



İş verimliliği



Artan rekabet gücü

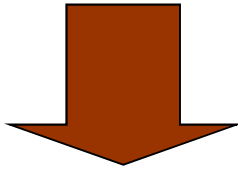


# Şirketler kesiminde dönüşüm süreci

- 2001 yılından bu yana yaşanan sağlıklı bir dönüşüm
  - Verimlilik artışları
  - Büyümenin özel sektör ağırlıklı oluşu
  - Gelenekselden moderne geçiş (örn. perakende)
- Önümüzdeki dönem:
  - Dönüşümün sürdürülebilirliği
  - AB müktesabatına uyum (kısa dönemde sancılı ve maliyetli) → Çözüm:
    - Altyapı ve kamu yönetimi reformları (maliyetleri azaltmak)
    - Kurumsal yönetim (kurumsallaşma)

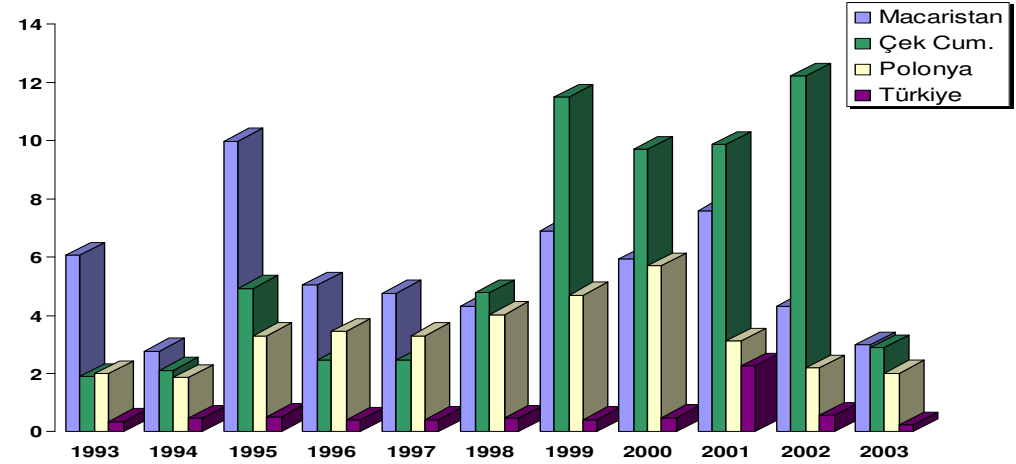
# AB süreci gereklidir: *Sürdürülebilir Büyüme*

- Büyümenin sürdürülebilirliği = normal üstü büyüme
- Hızlı dönüşüm için %5'ten daha hızlı büyüme

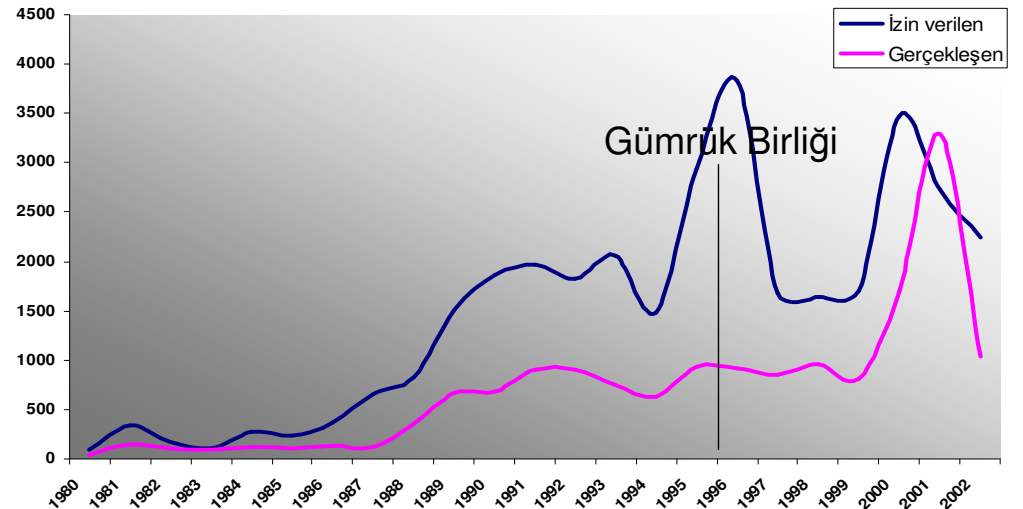


- Yabancı yatırım ve sağlıklı bir bankacılık sistemi
- Taahhüdün iki taraflı olması bu açıdan son derece önemli

Yıllık DYY akımlarının GSMH'ye oranı (%)



Türkiye'ye gelen DYY akımları (milyon US\$)



# Hızlı dönüşüm sorunsuz olmaz

- Hız, yükselen rekabet karşısında önemlidir. Bu nedenle hızdan vazgeçilemez.
- Net istihdam yaratmak için büyümenin uzun dönem ortalamalarının üzerinde bir hızda olması önemlidir.
- Ancak her alanda kaçınılmaz olan kurumsallaşmanın ve dönüşümün (iş dünyası dahil) zorluğu ortadadır.
- Ama dönüşüm maliyetlidir.



## Oda sistemi, sağlam bir mutabakat mekanizmasıdır.

- Sancının süreci durdurmaması için sağlam bir mutabakat mekanizmasına ihtiyaç vardır.
- Aksi takdirde, iç tartışma, Avrupa'nın içinden gelen muhalefeti gereksizleştirebilir.
- Mutabakat mekanizması, yerel temsil kabiliyetine ve merkezi koordinasyon mekanizmasına sahip olmalıdır.
- TOBB bu açıdan bir şanstır.

# Odaların bu süreçte rolü nedir?-1

- Şu anki değil, on yıl sonraki dünya, AB ve Türkiye hakkında **farkındalık** yaratmak
- **Kamu-özel sektör politika diyalogunda** rol almak, özel kesimin çıkarlarını temsil etmek
- Şirketler kesiminin dönüşüm sürecindeki **hizmet ihtiyaçlarının saptanması** ile şirketler kesimine destek verecek mekanizmaların oluşturulması.

## Odaların bu süreçte rolü nedir?-2

- Herşeyi Ankara'dan bekleme süreci bitti. Yerel girişimler yerel ekonomiye katkıda bulunmanın **mekanizmalarını kurmak** gerekiyor.
  - Bölgesel kalkınma ajansları
- Yerel önceliklerin oluşturduğu rekabet gücü gündemi belirlenmeli.
- Yerel önceliklere dayalı bir sanayi politikası çerçevesi oluşturulmalı. (sektörel ve bölgesel teşvikler denildiğinde başka neden bahsedilebilir ki?)

## Ancak bunun için kapasite gerekir.

- 2001 yılından beri yürüten çalışmalar bu kapasiteyi inşa etmek içindir. Bir kaç örnek:
  - Eurochambers ile başlatılan Oda Geliştirme programı
  - Dünya Bankası-TEPAV işbirliğinde politika diyalogu kapasitesi çalışmaları
  - TEPAV-TOBB-ETÜ yerel kapasite inşa çalışmaları.

# Oda Geliştirme Programı (Eurochambers-TOBB)

## ■ Amaç:

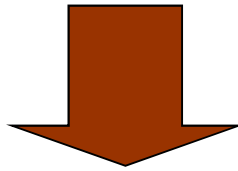
- Odalarda kapasite artırılması
- AB odaları ile sürdürülebilir bağlar kurulması (TR-AB odaları twinning)

## ■ Kapsam:

- Yerel kalkınma
- KOBİ/ Dışa açılma
- AB Mevzuatı
- Dış Ticaret Geliştirme
- Oda akreditasyonu (kalite bilinci yerleştirmek, iş dünyasındaki oda saygınlığını arttırmak)

# TEPAV|EPRI'nin süreçteki rolü (1)

- Yerel paydaşların daha aktif rol üstlenmesini sağlamak
  - Yerel gazeteciler iletişim ağı
  - Yerel akademisyenler iletişim ağı
  - Yerel odaların politika tasarımı kabiliyetlerinin güçlendirilmesi



- Bölge Kalkınma Ajansları için yerel nüveler

## TEPAV|EPRI'nin süreçteki rolü (2)

- TOBB'a hükümetle politika diyalogu için araçlar sağlamak
  - Rekabet Ortamı Değerlendirmesi (Rekabet Kurumu ve Dünya Bankası ile birlikte)
    - Hızlı tüketim malları
    - Havayolu taşımacılığı
    - Elektrik
    - Telekomünikasyon
  - Yatırım Ortamı Değerlendirmesi (Dünya Bankası ile birlikte)
    - Yatırım Ortamı ve Verimlilik Anketi (1500 müessese)
    - Destekleyici çalışmalar (FDI, inovasyon, altyapı hizmetleri, vb.)

## TEPAV|EPRI'nin süreçteki rolü (3)

- TOBB'a hükümetle politika diyalogu için araçlar sağlamak
  - Etki analizleri için bir ekonomik model oluşturulması (EcoMod ile birlikte.)
    - AB ülkeleri
    - Türkiye
    - Yerel etki analizleri.
- Bölgesel entegrasyon için:
  - Bölge odaları ile birlikte somut işbirliği projelerinin geliştirilmesi.
  - Kurumsal işbirliğinin öne çıkarılması.
  - Pilot proje: Ankara Forumu.



## TEPAV|EPRI'nin süreçteki rolü (4)

- Özel Sektörün İntibakının Kolaylaştırılması
  - AB Hazırlık Anketi
  - YOİKK düzenlemelerinin etkisi anketi
  - KOBİ'lerin kurumsal yapısı ve finansmana erişiminin kuvvetlendirilmesi
  - Avrupa Yatırım Bankası'na proje başvurusu yapabilmek için gerekli mekanizmaların kurulması
  - Kapasite geliştirmeye yönelik eğitim programları (planlama, bütçeleme ve raporlama, yatırım analizi ve risk yönetimi )