

BELEDİYELEERDE EĐİTİM İHTİYACI ARAŐTIRMASI

Ankara
2005-2006

ARAŞTIRMANIN AMACI

**Türkiye’de
Belediye Personelinin
Eğitim İhtiyacını
Belirlemek**

EĞİTİM

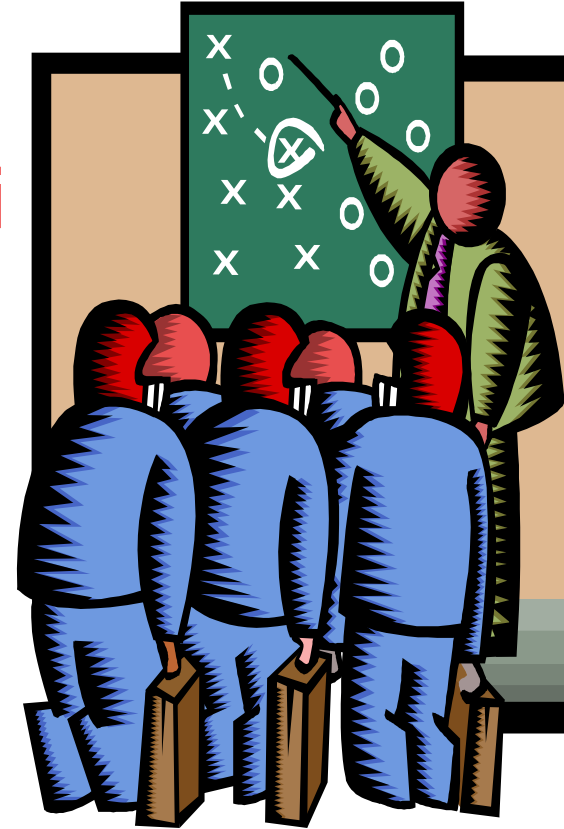
Belli amaçlar doğrultusunda insanların tutum ve davranışlarında değişiklik yaratma sürecidir.

Hizmet İçi Eğitim

İnsan kaynaklarının işe girişinden, ayrılışına kadar geçen sürede, örgüt amaçları doğrultusunda bilgi, beceri ve davranışlarında olumlu değişiklik yaratma sürecidir.

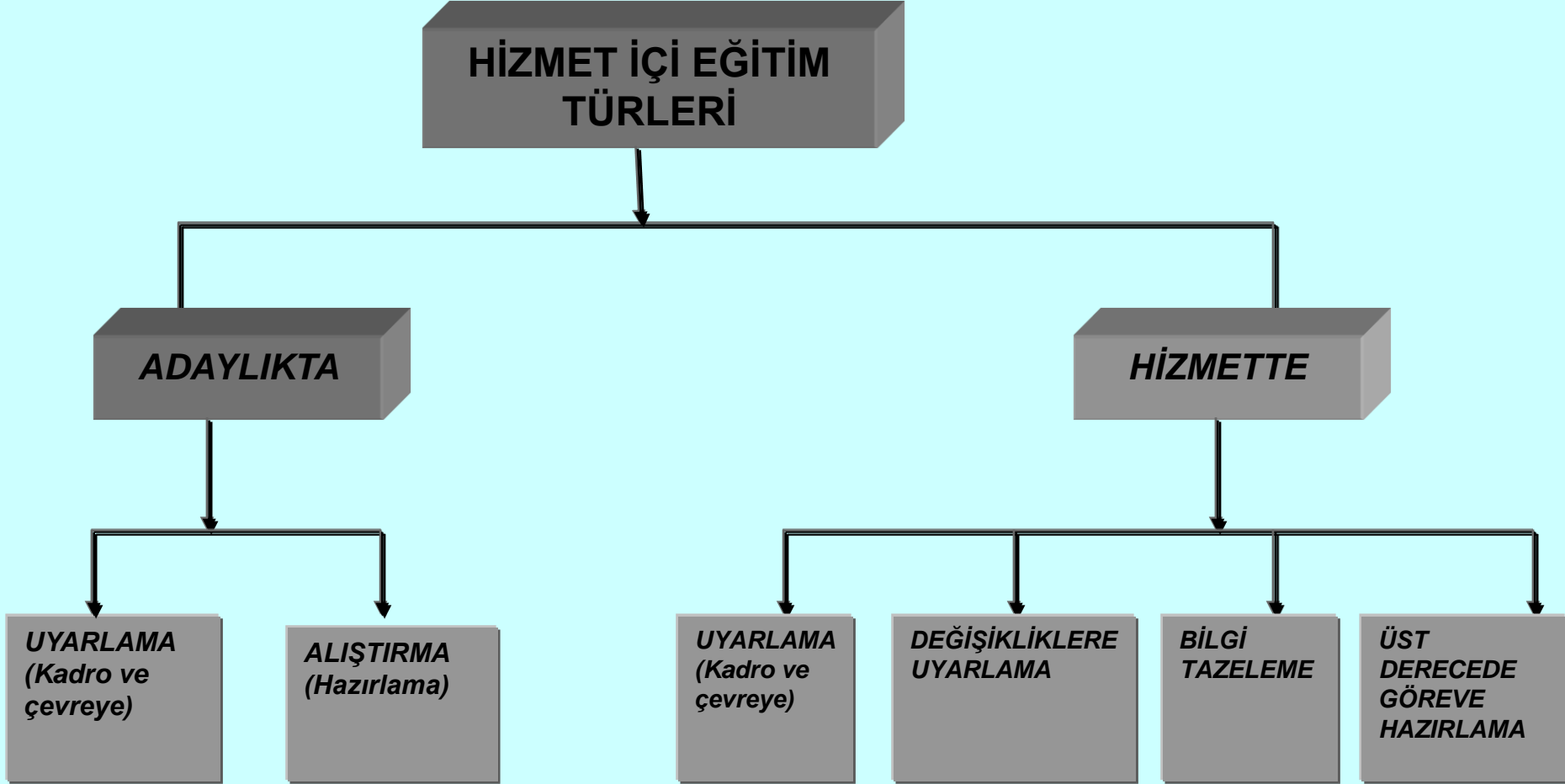
Hizmet İçi Eğitimin Amaçları

- ▶ İnsan Kaynaklarına,
- ▶ işiyle ilgili gerekli **bilgi verilmesi**
- ▶ işiyle ilgili **beceri kazandırılması**
- ▶ işteki **davranışlarının** olumlu yönde değiştirilmesi amaçlanır.

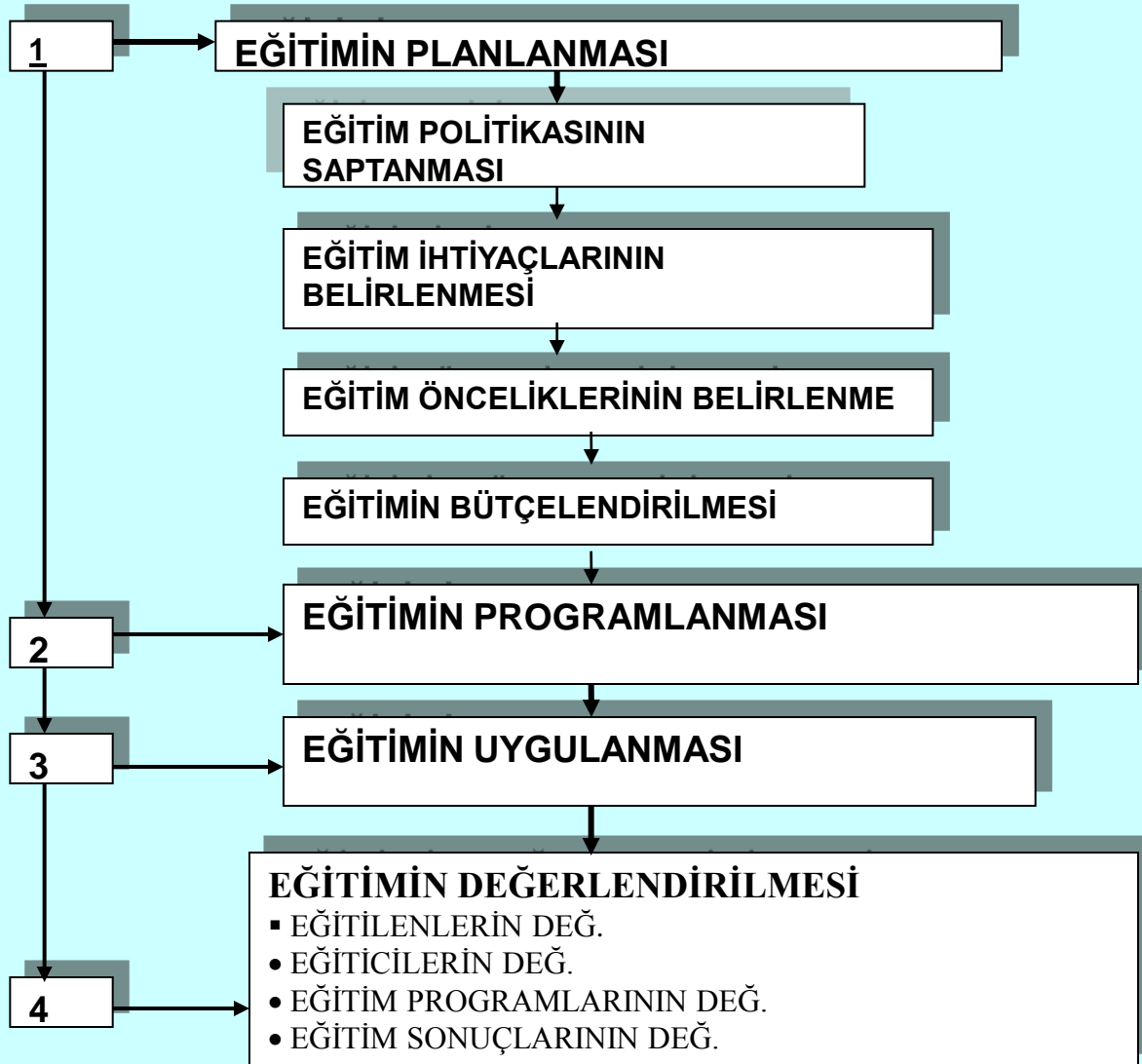


Hizmet İçi Eğitimin Faydaları

- * İnsan Kaynaklarının verimliliğini yükseltir
- * İnsan Kaynaklarının performansını artırır
- * İnsan Kaynaklarına motivasyon sağlar
- * İnsan Kaynaklarını üst kadrolara hazırlar
- * Örgütün insan kaynağı ihtiyacını giderir
- * Mal ve hizmet üretiminde etkinliği artırır
- * Örgüte dinamizm sağlar
- * Örgüt içi iletişimi artırır
- * İş kazalarını önler vb.



HİZMET İÇİ EĞİTİM SÜRECİ



Eğitim Politikaları

- ▶ Eğitimin Amacı
- ▶ Eğitimin Boyutları
- ▶ Eğitimin Yöntemi
- ▶ Eğitimin Yeri
- ▶ Eğitimin zamanı
- ▶ Eğitimin Hedef Kitlesi

ARAŞTIRMA HEDEFLERİ

1. Mevcut Belediye eğitimlerinin İncelenmesi
2. Belediye Eğitim ihtiyacının Belirlenmesi

BELEDİYE EĞİTİMİ VEREN KURUMLAR

1. Baş.Dev.Pers.Bşk
2. İçişleri Bakanlığı
3. Diğer Bakanlıklar
4. TODAİE
5. Türkiye İş Kur.
6. İller Bankası
7. DSI
8. TBB
9. Belediyeler
10. Üniversiteler
11. Dernekler
12. Gönüllü Kuruluşlar
13. Özel Şirketler vb.

PILOT BELEDİYELER

- 1. Büyükşehir Belediyeleri** : Ankara, Samsun
- 2. İl Belediyeleri** : Sivas, Uşak, Yalova
- 3. İlçe Belediyeleri**
(Nüfusu 50.000 +) : Yenimahalle, Karadeniz Ereğli, Tarsus, Odunpazarı, Tepebaşı, Bafra,

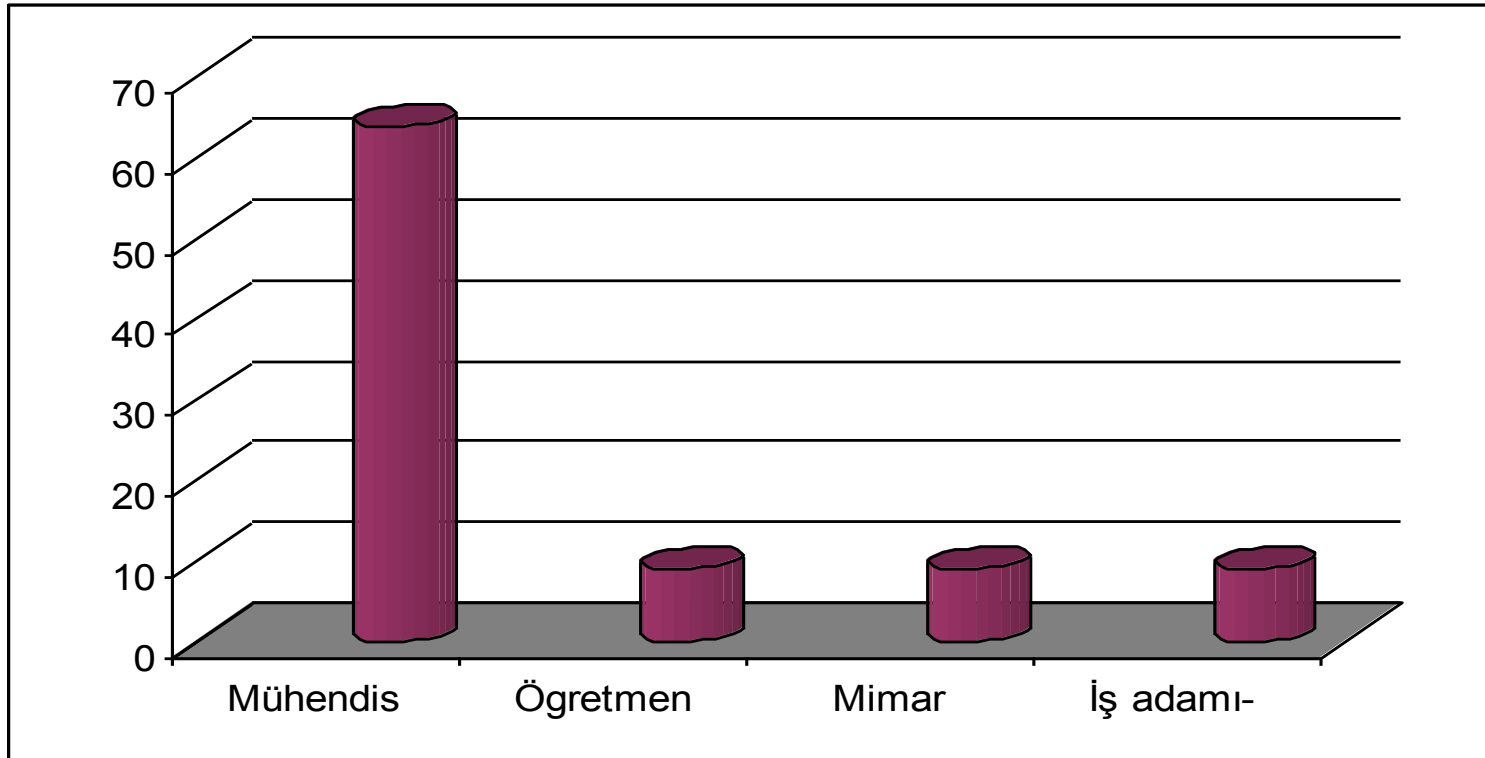
PİLOT BELEDİYELER ANKETİ

1. Belediye *Eğitim Sorumlusu* Anketi
2. Belediye *Birim Yöneticileri* Anketi
3. Belediye *Eğitim Almış Personel*
Anketi

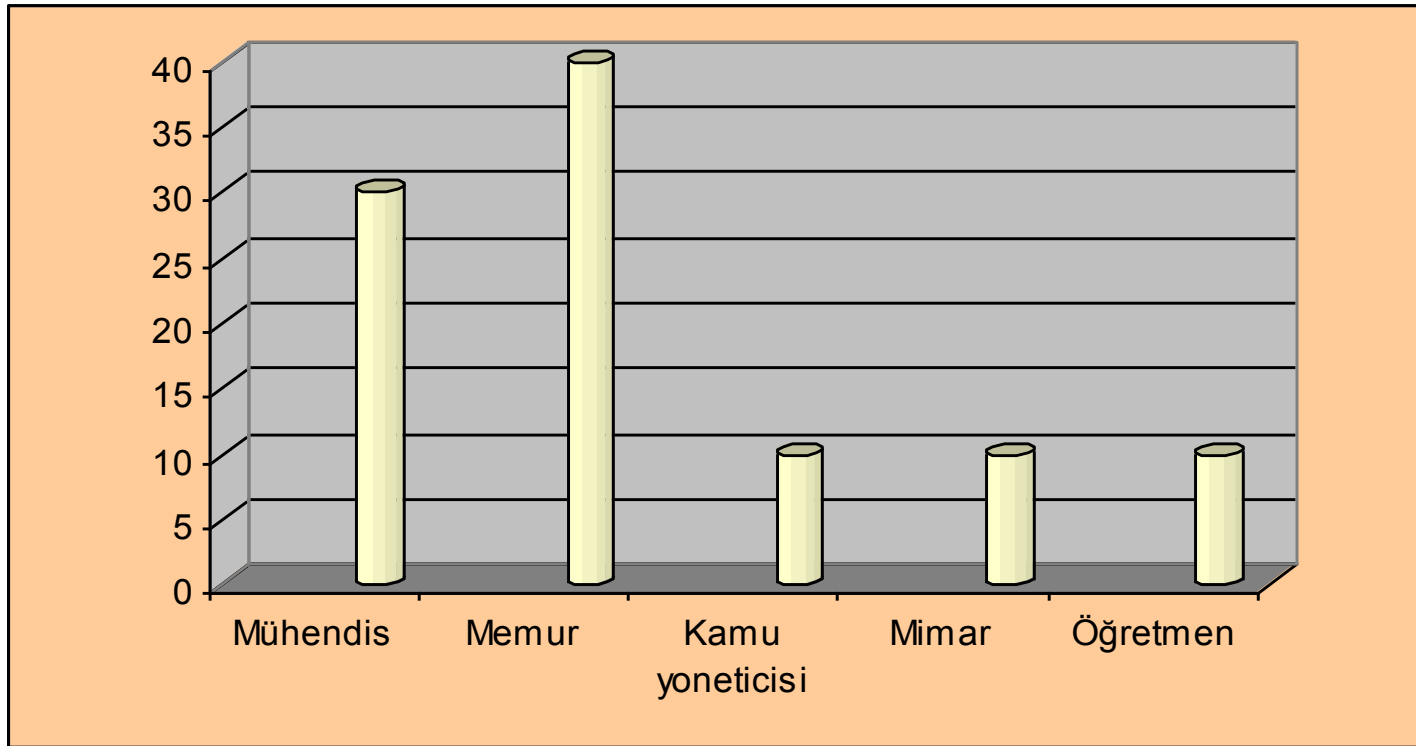
BELEDİYELER ANKETİNE KATILIM

1. <i>Eğitim Sorumlusu</i> Anketine	11 kişi
2. <i>Birim Yöneticileri</i> Anketine	71 kişi
3. <i>Eğitim Almış Personel</i> Anketine	98 kişi
TOPLAM	180 kişi

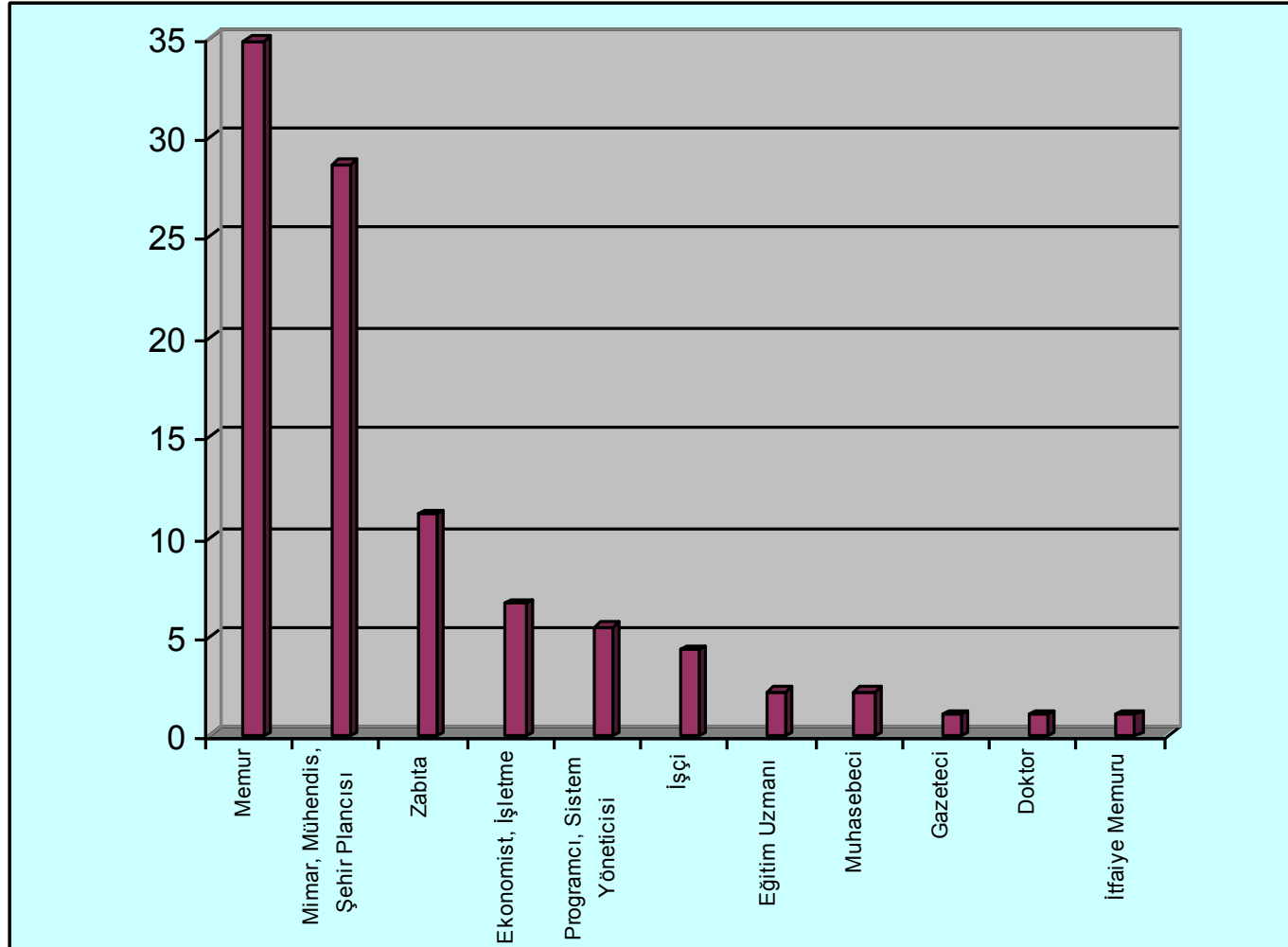
Belediye Başkanlarının Mesleği



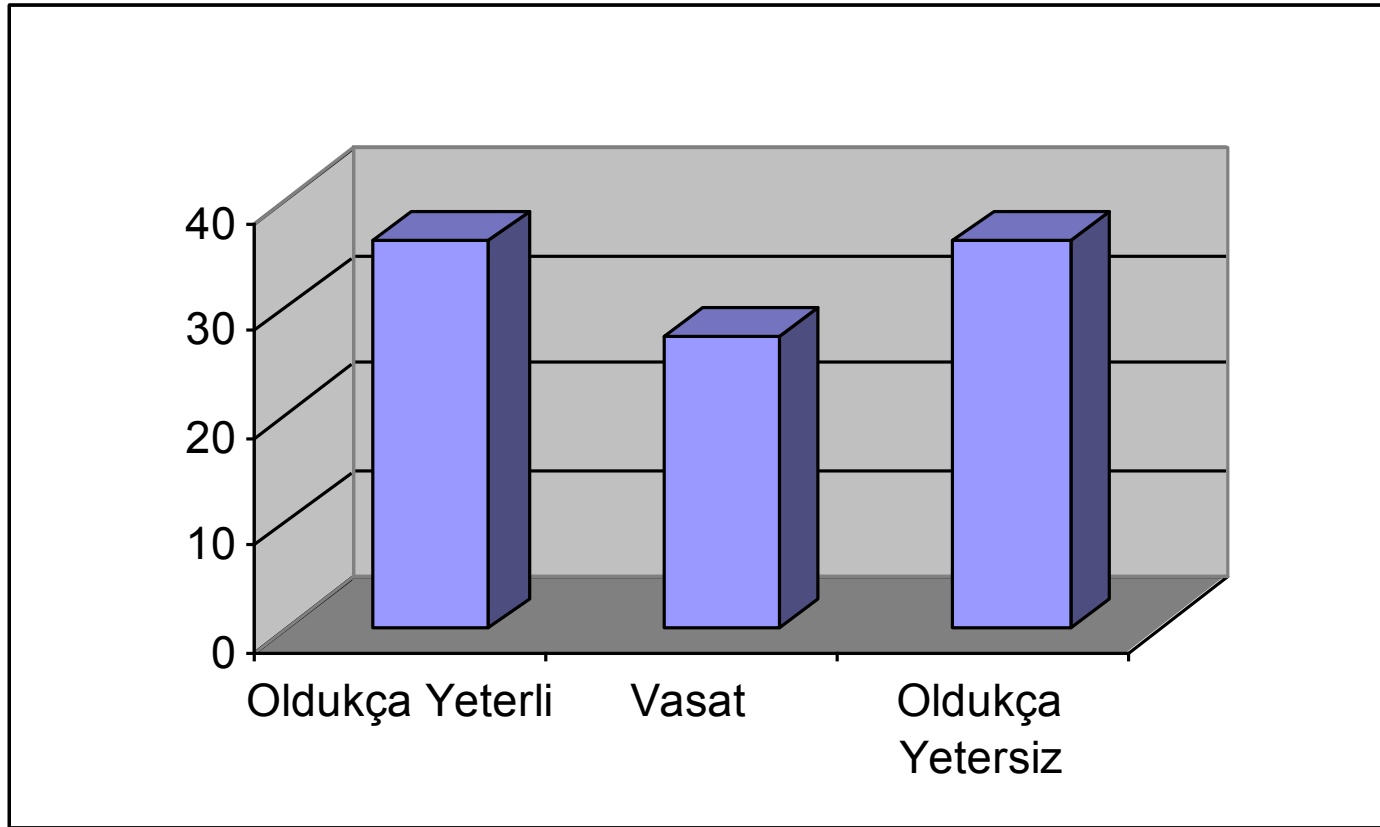
Belediye Yöneticilerinin Meslekleri



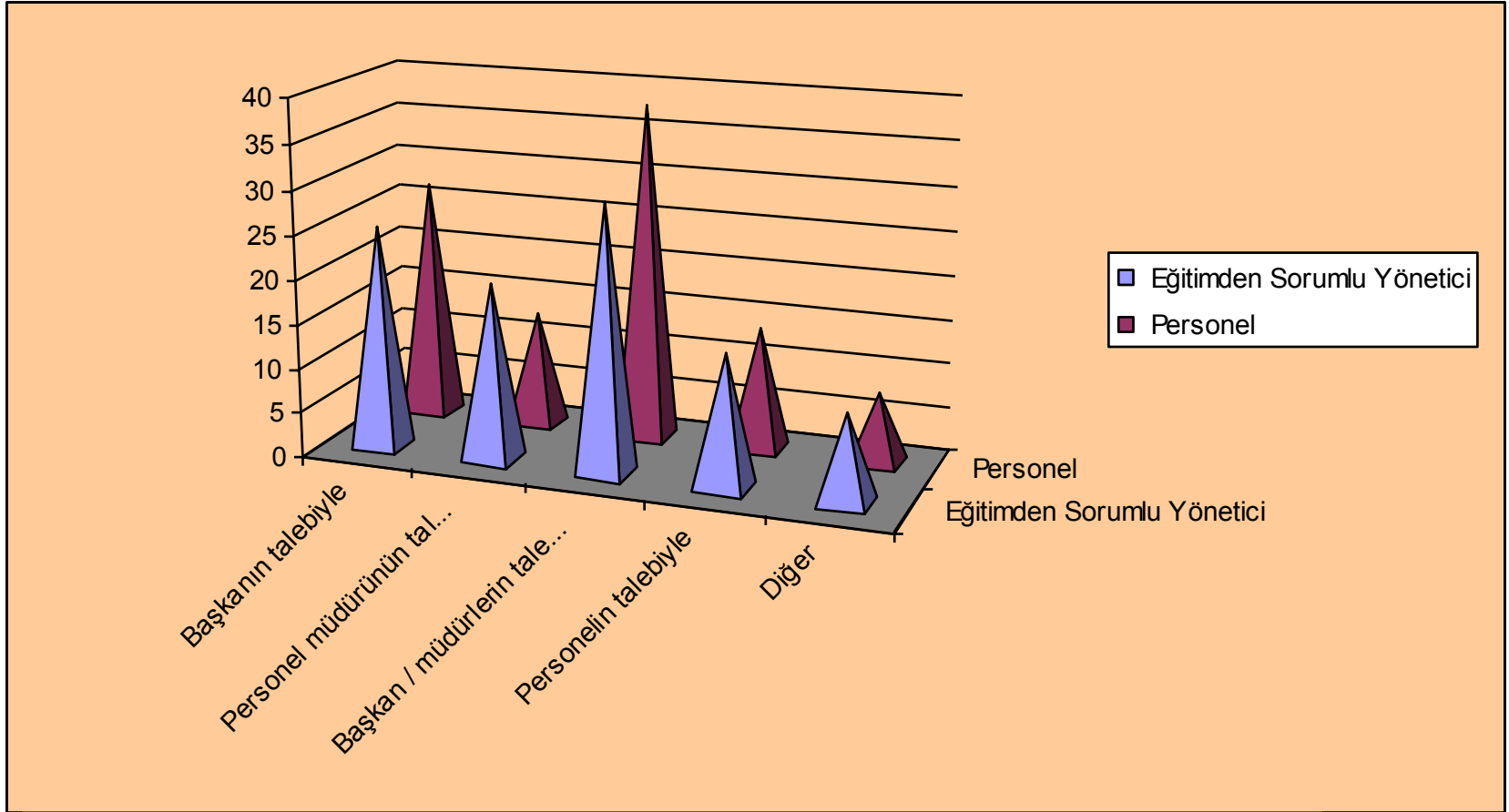
Belediye Personelinin Meslekleri



Belediye Personelinin Niteliği

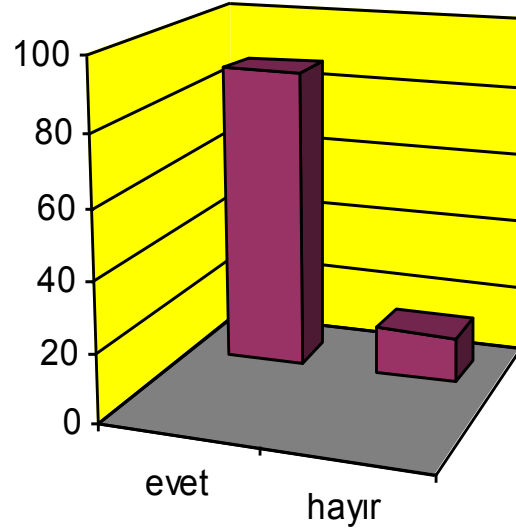


Belediyelerde Eğitim İstekleri

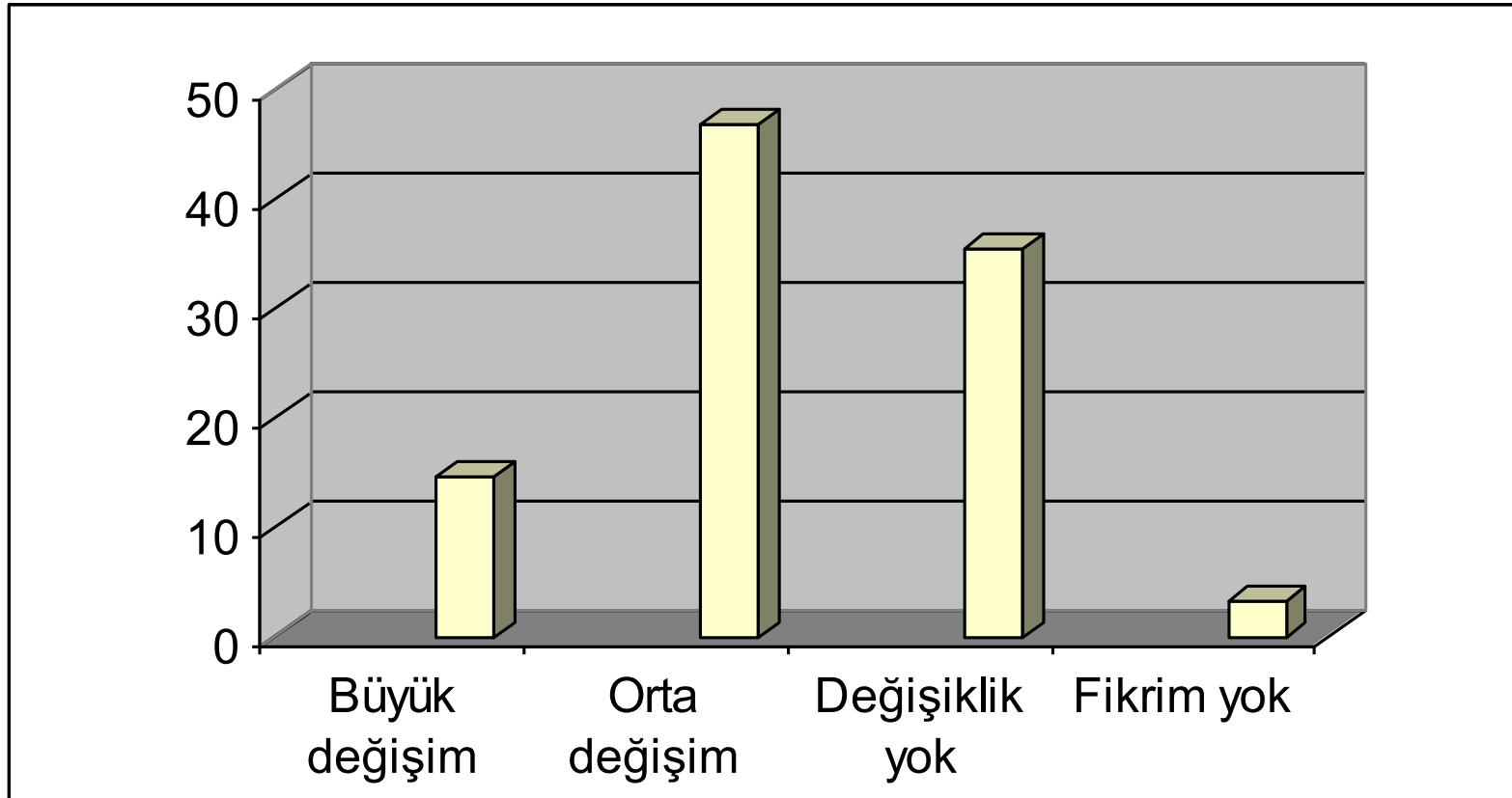


Eğitimin Yararı

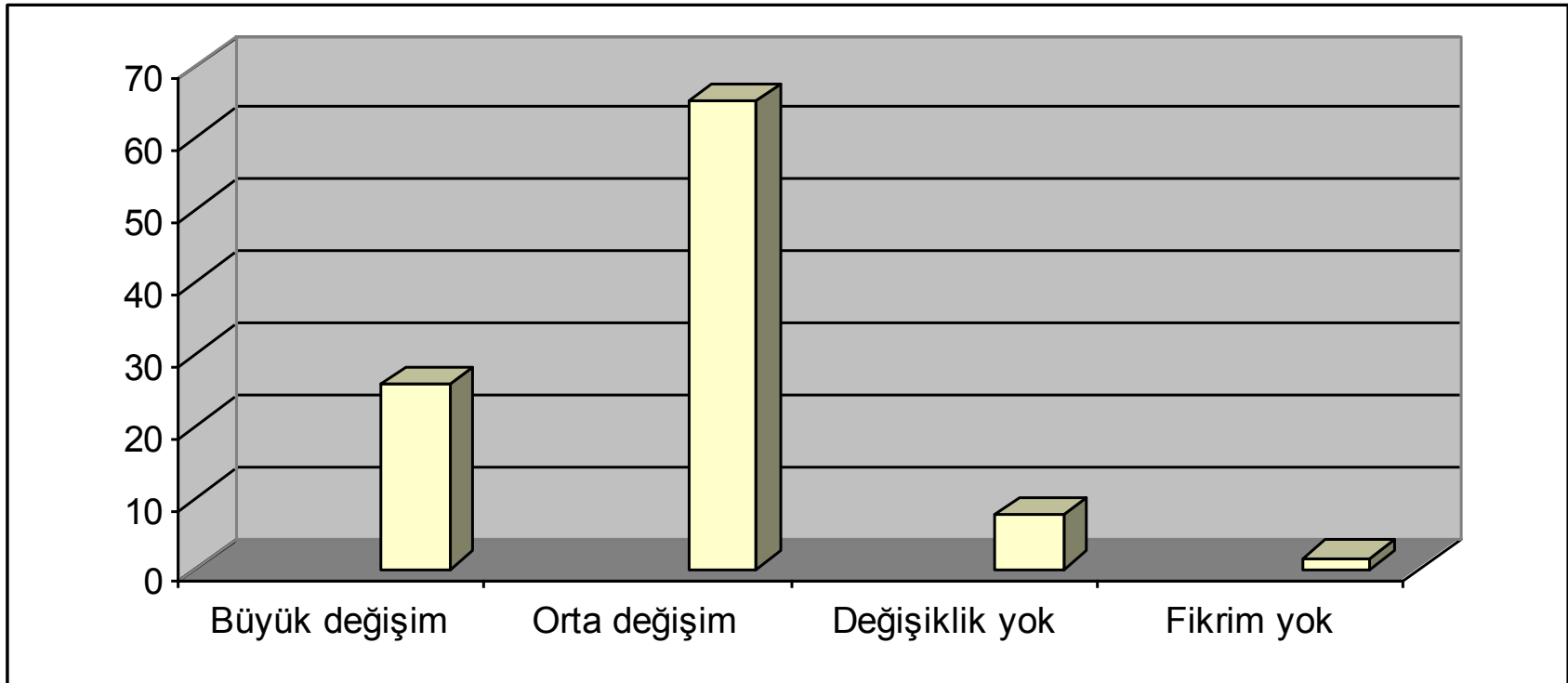
Hizmet içi eğitimden yarar sağladınız mı?



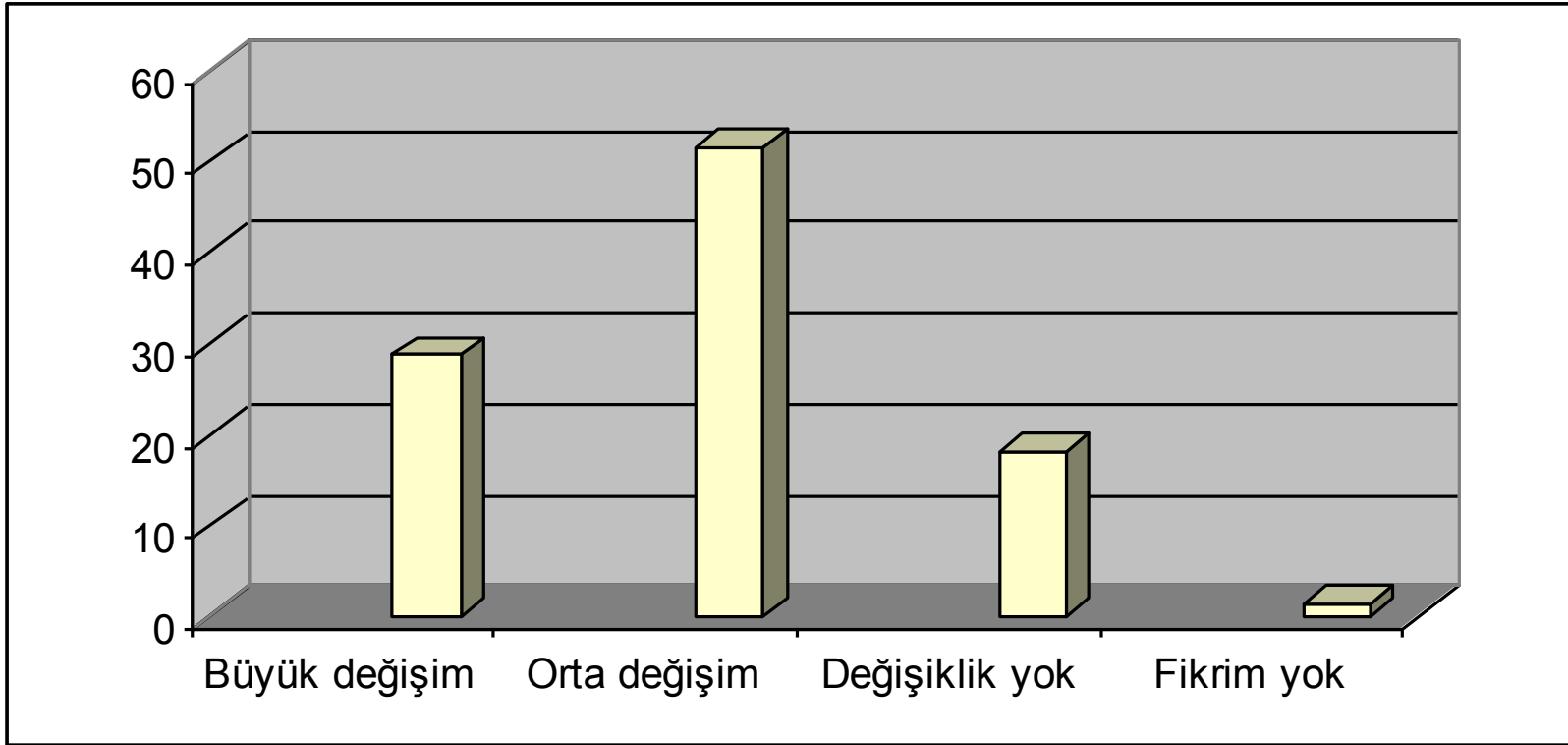
Eğitimin Kariyere Faydası



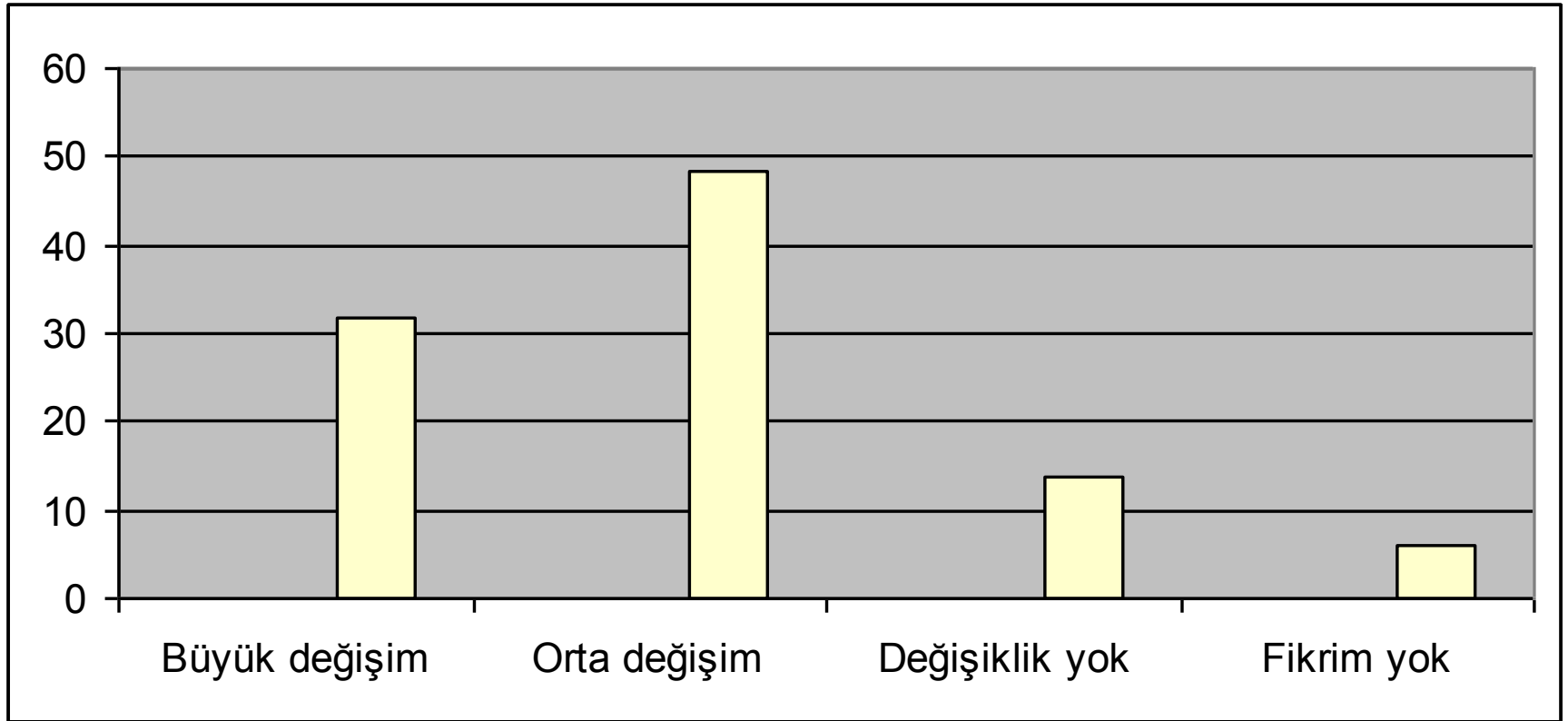
Eğitimin Motivasyon Faydası



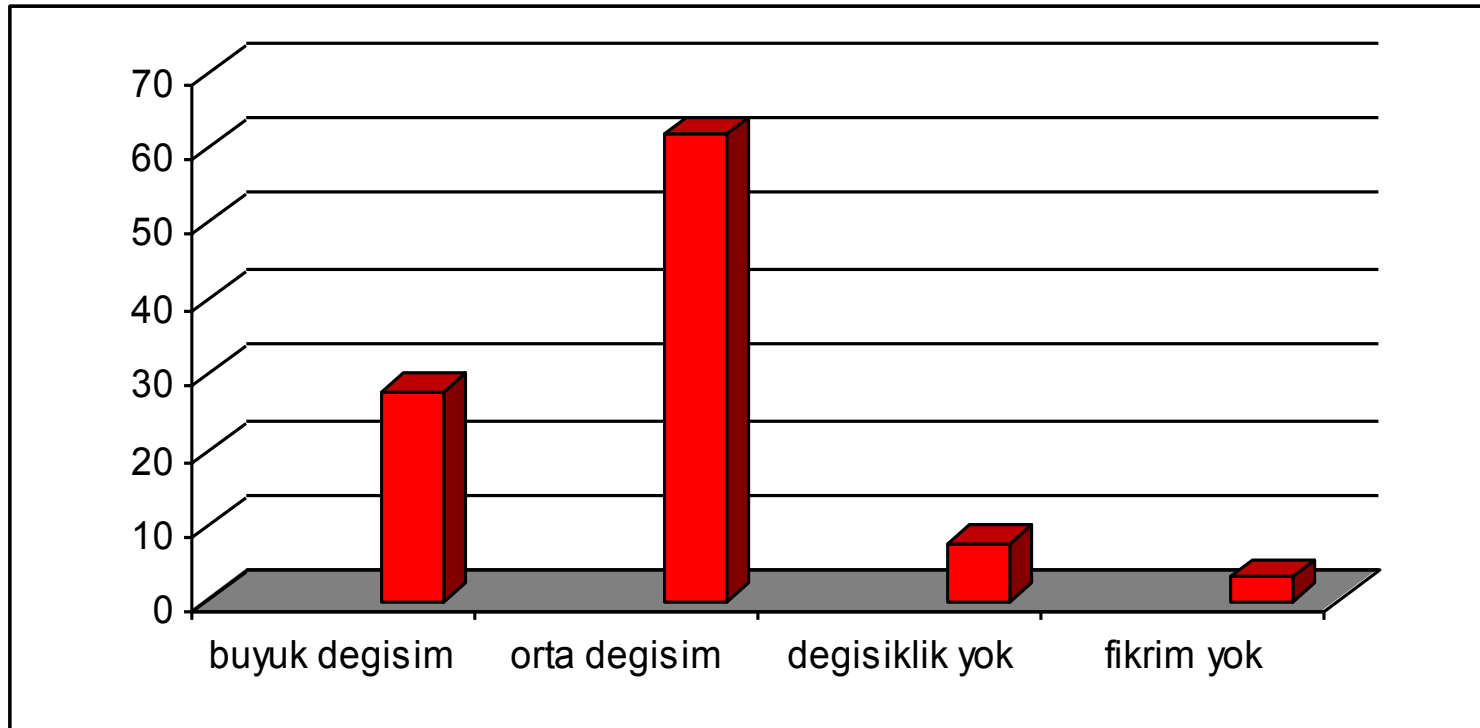
Eğitimin Performansa Faydası



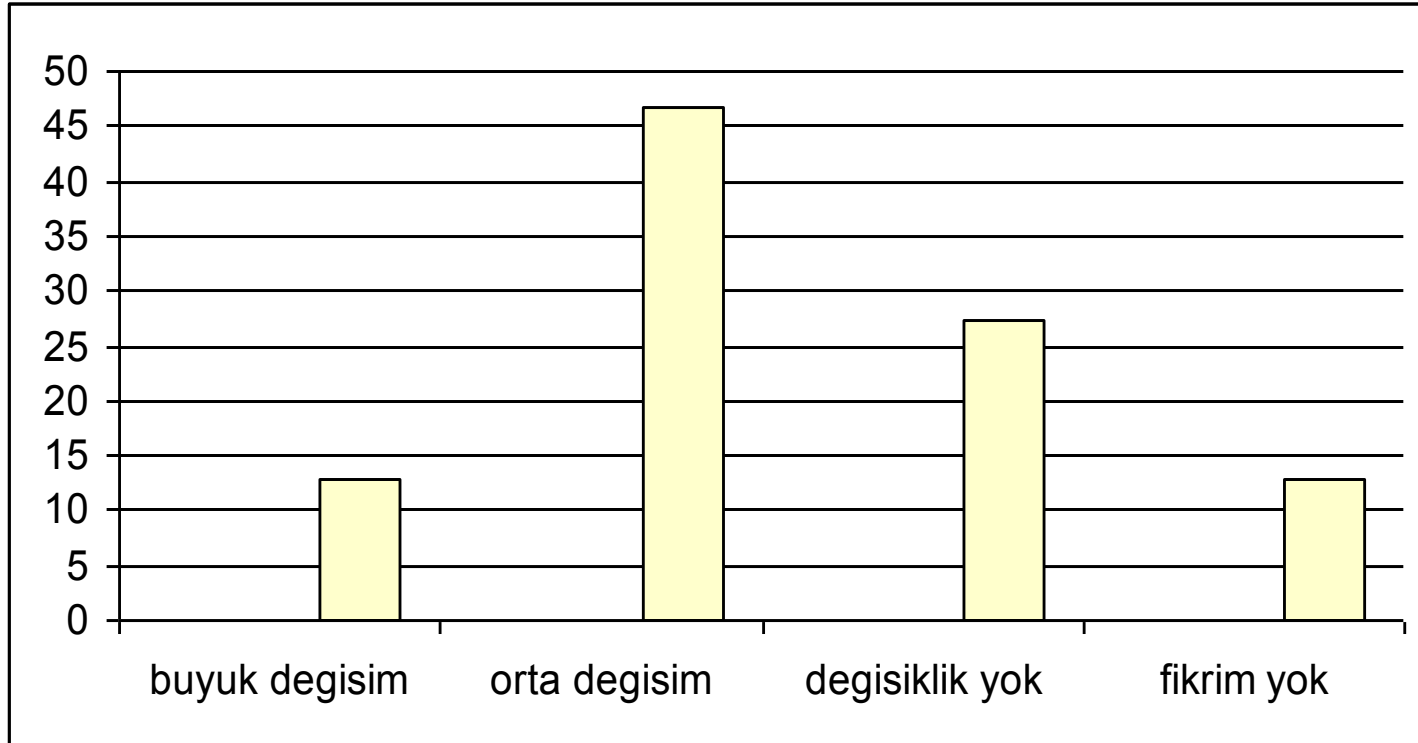
Eğitimin İş Tatminine Faydası



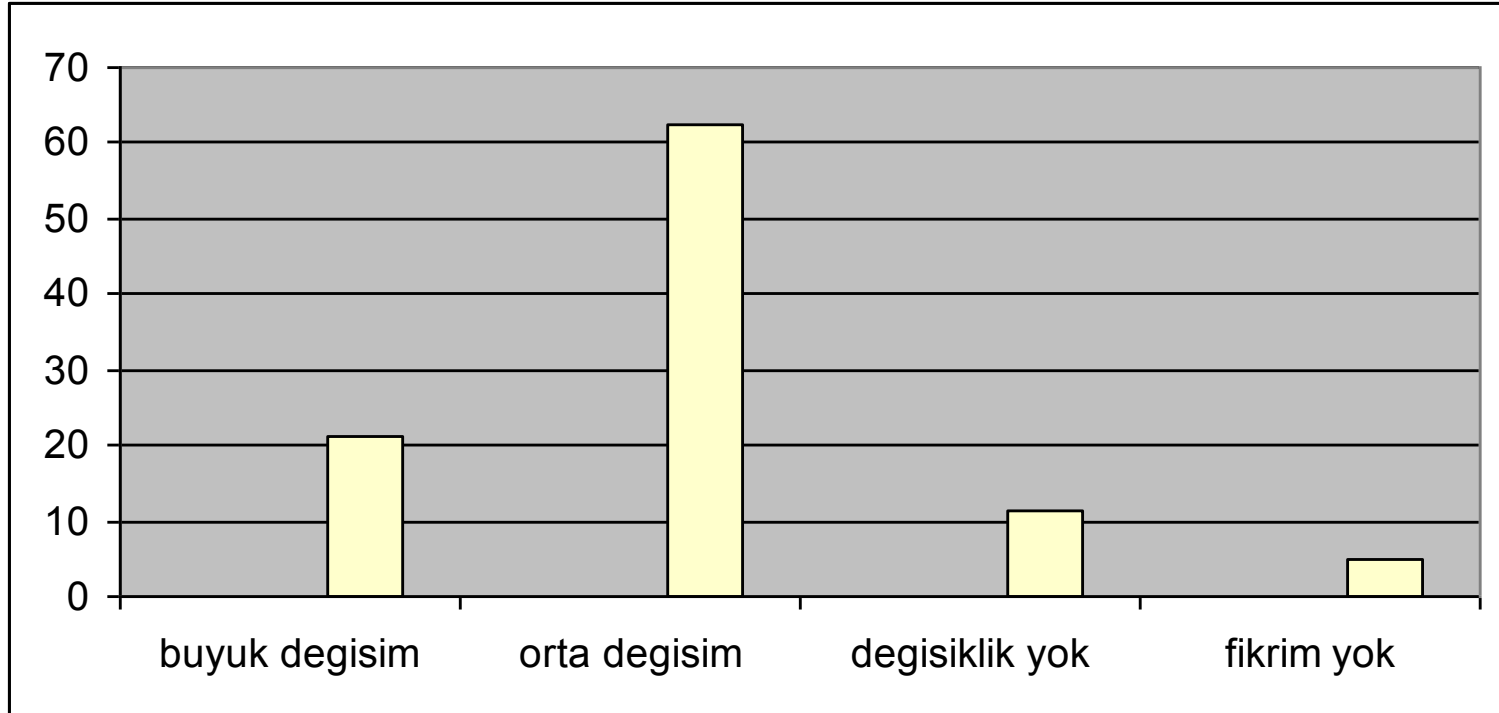
Eğitimin Personelin Niteliğine etkisi



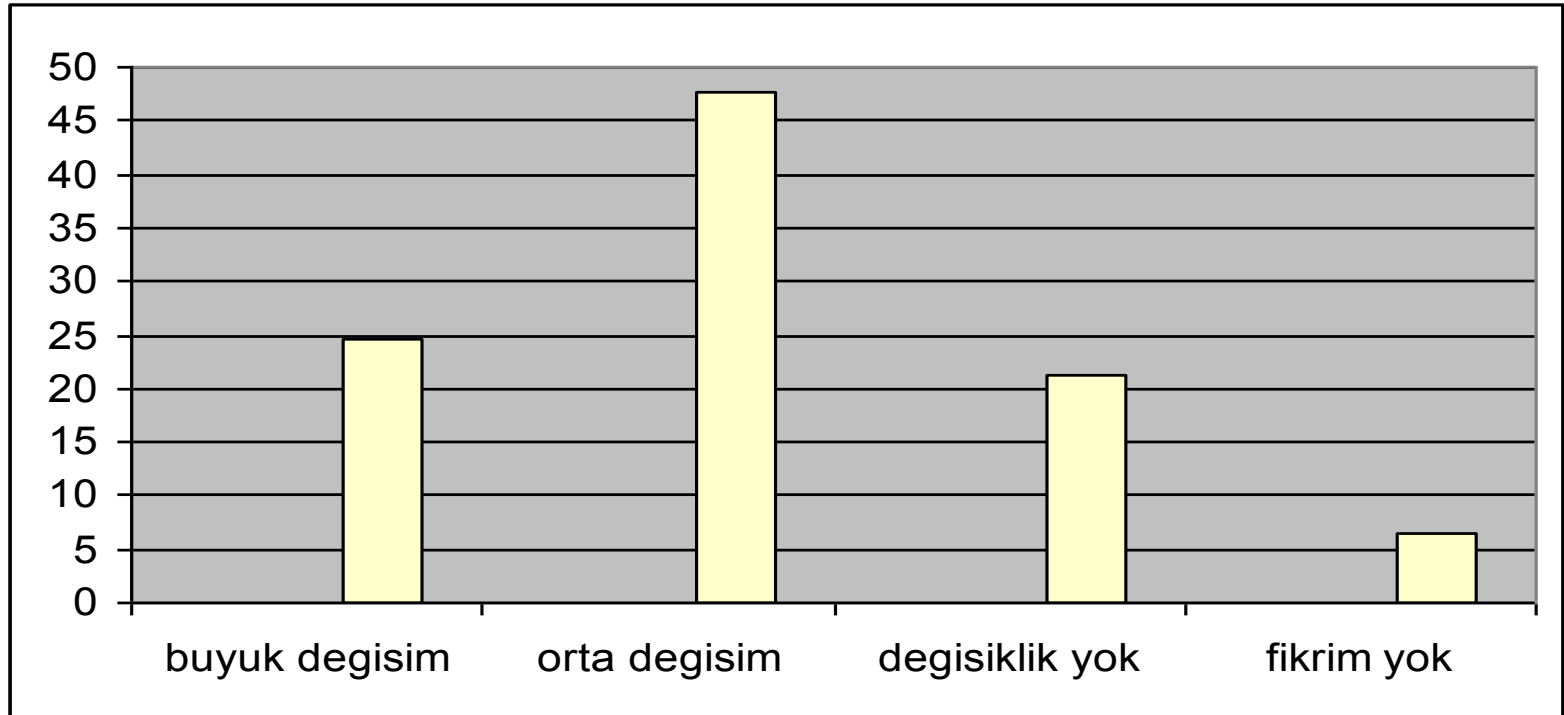
Eğitimin İK İhtiyacının Belirlenmesine Etkisi



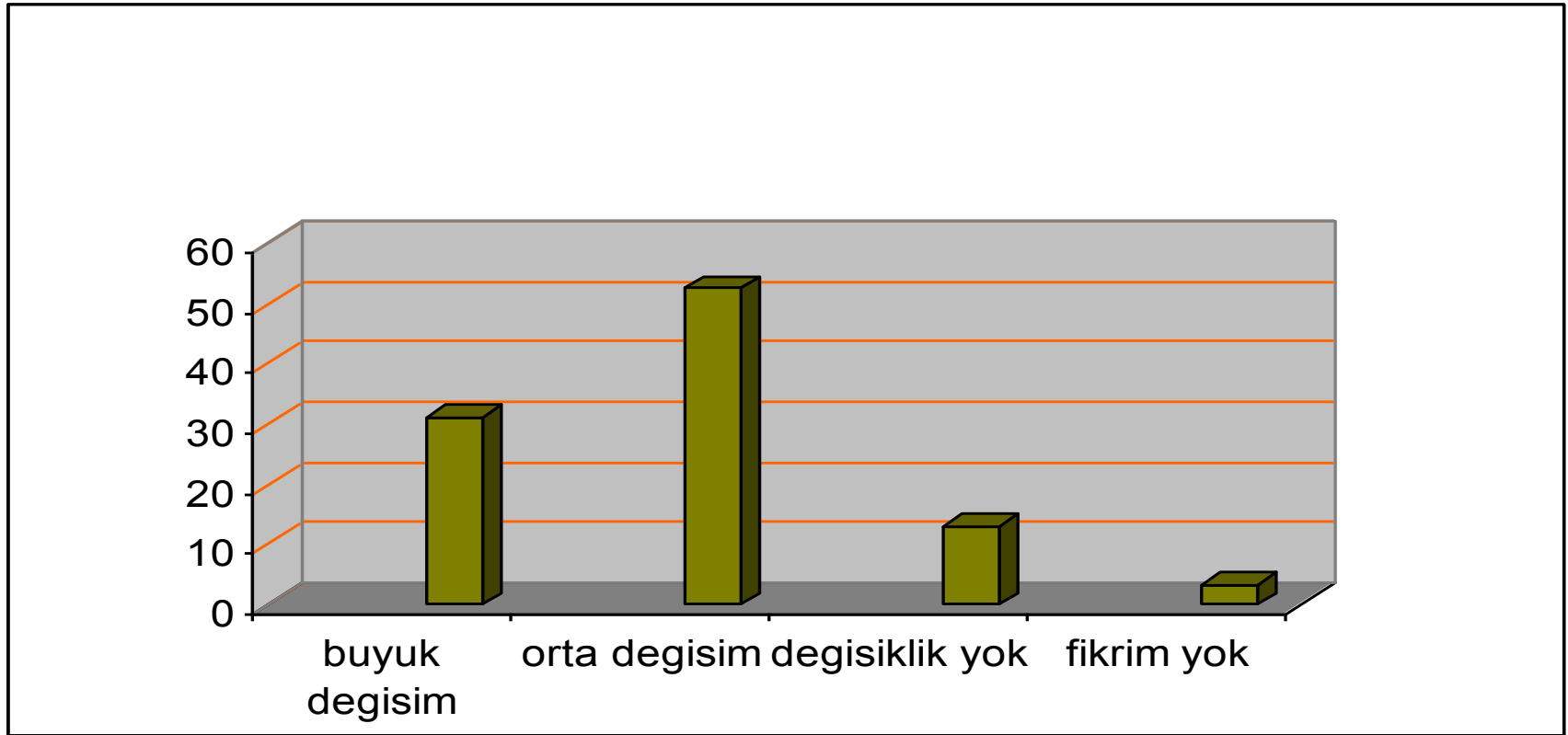
Eğitimin Hizmet Sunumuna Etkisi



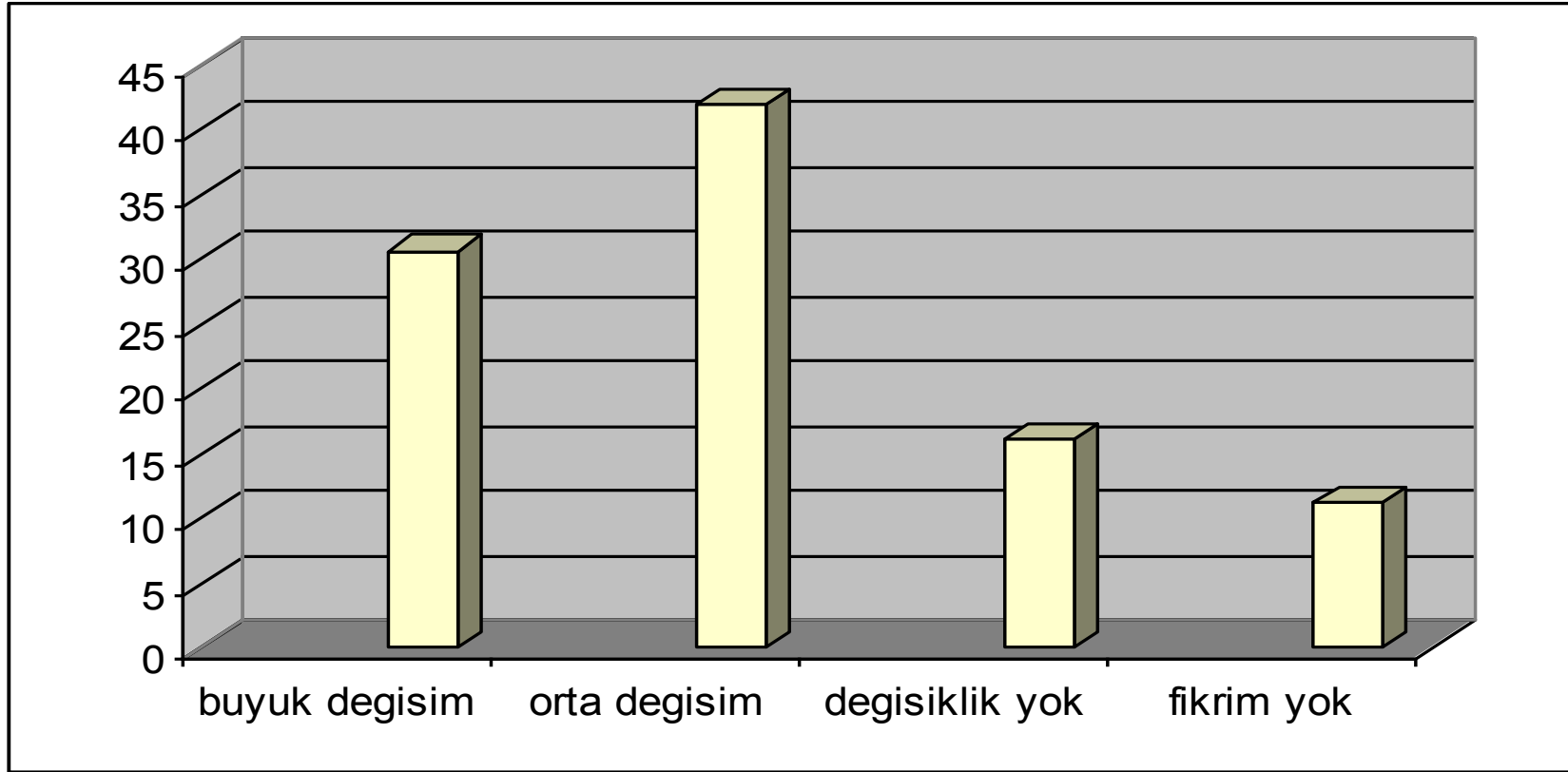
Eğitimin Kaynakların Etkin Kullanım Katkısı



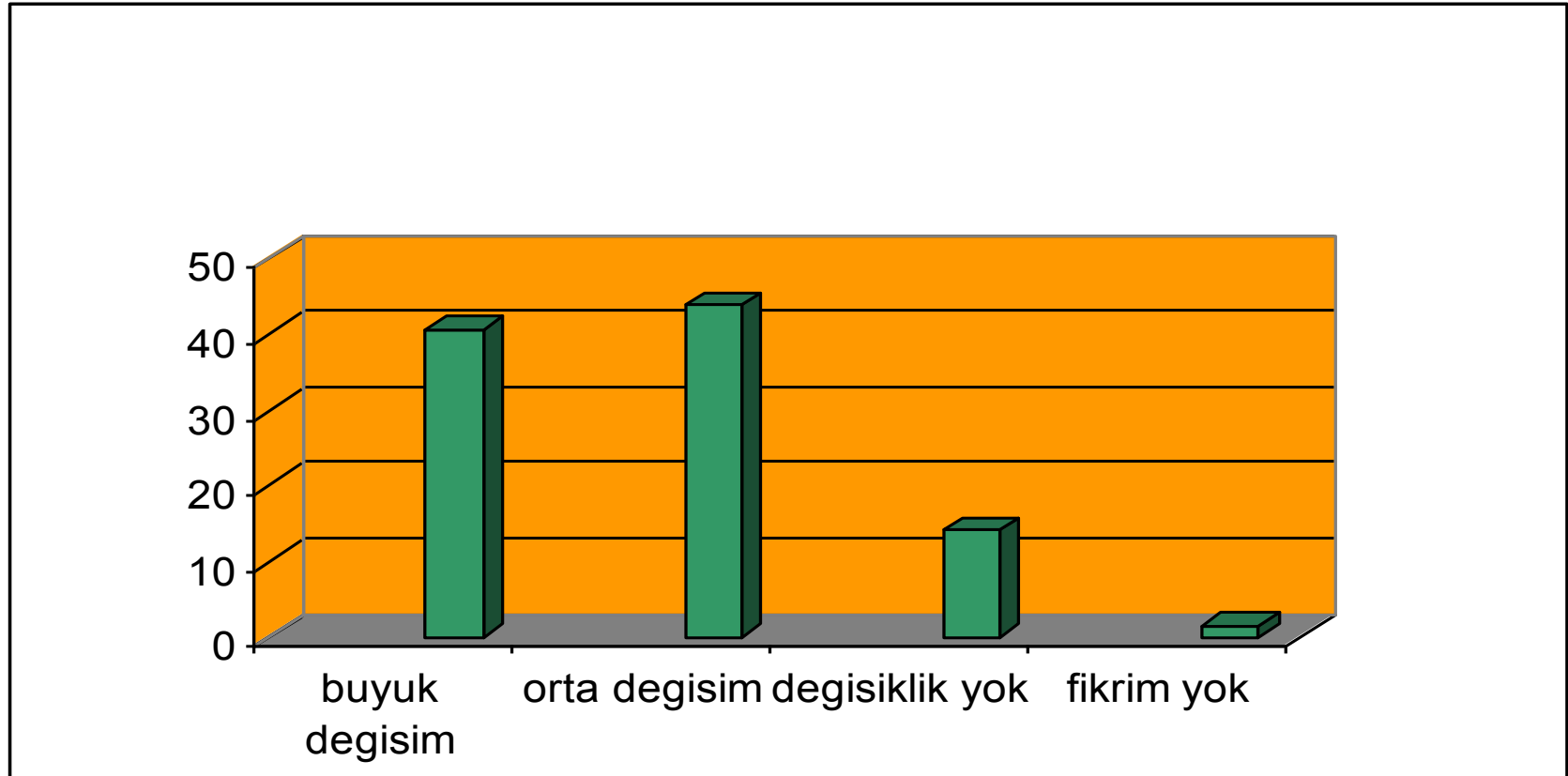
Eğitimin Hizmetlerin Gerçekleşmesine Katkısı



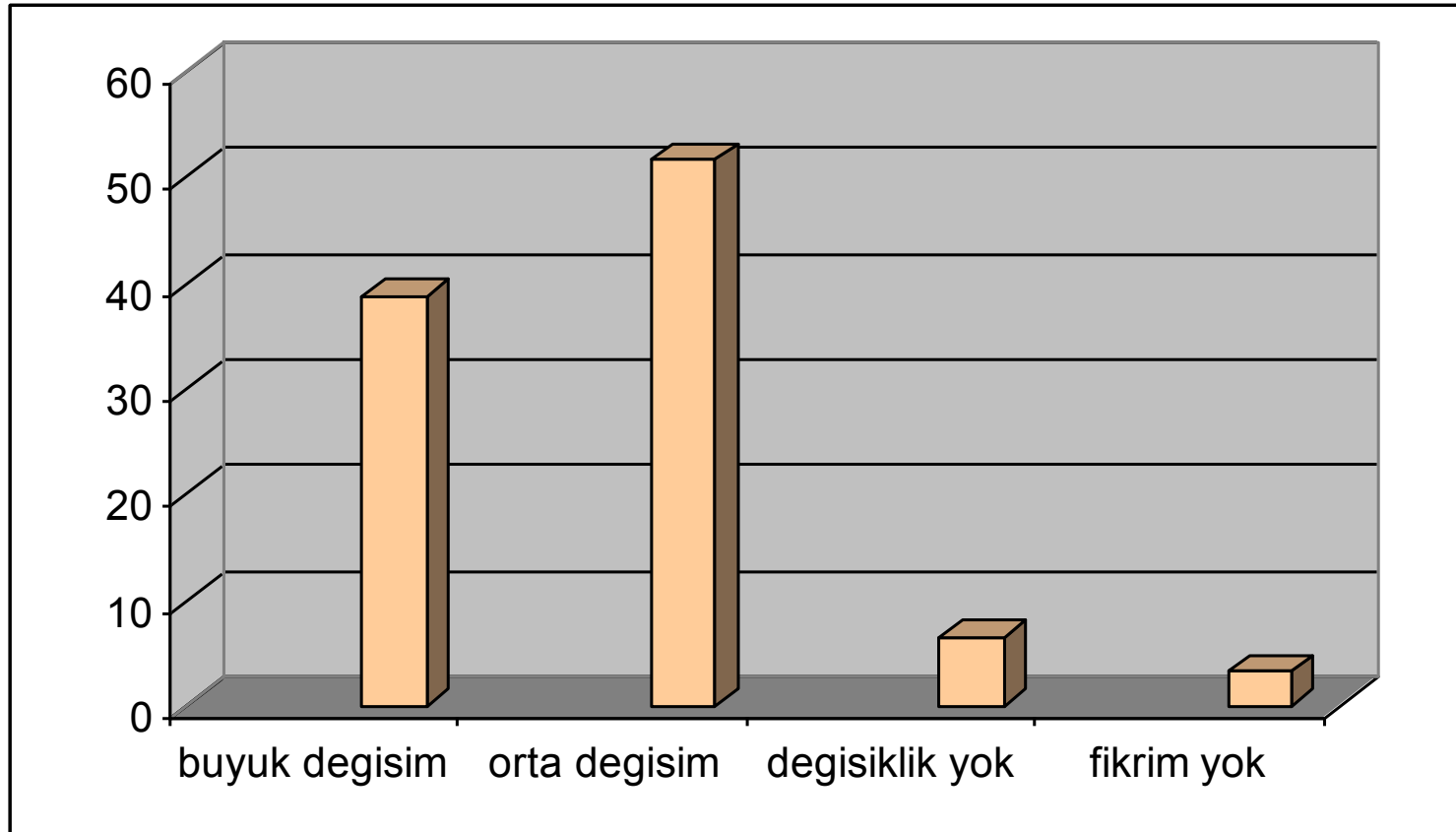
Eğitimin, Halk Memnuniyetine Katkısı



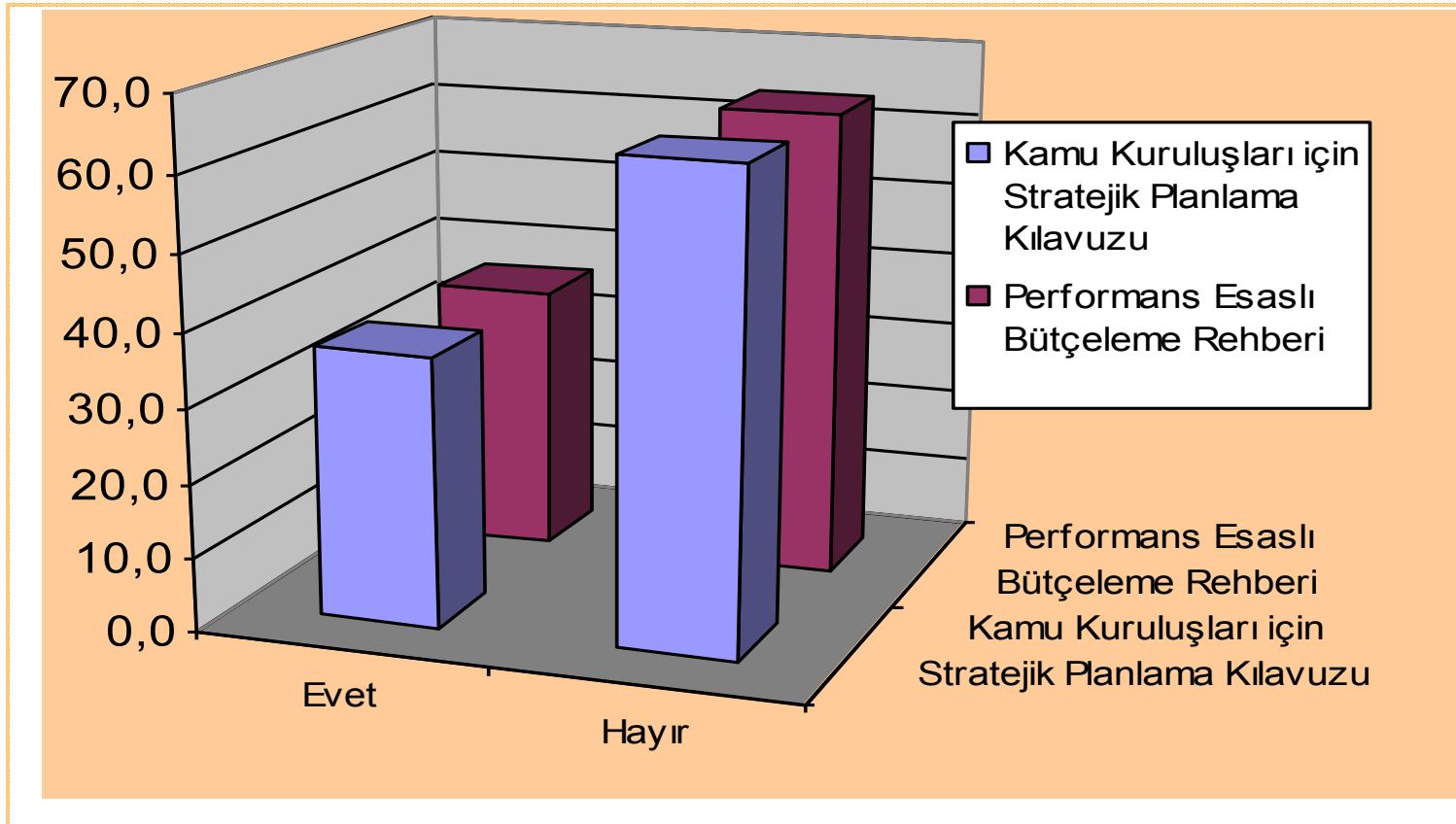
Eğitimin Yeni Teknoloji Kullanımına Katkısı



Eğitimin Yeni Mevzuat Uyumuna Katkısı

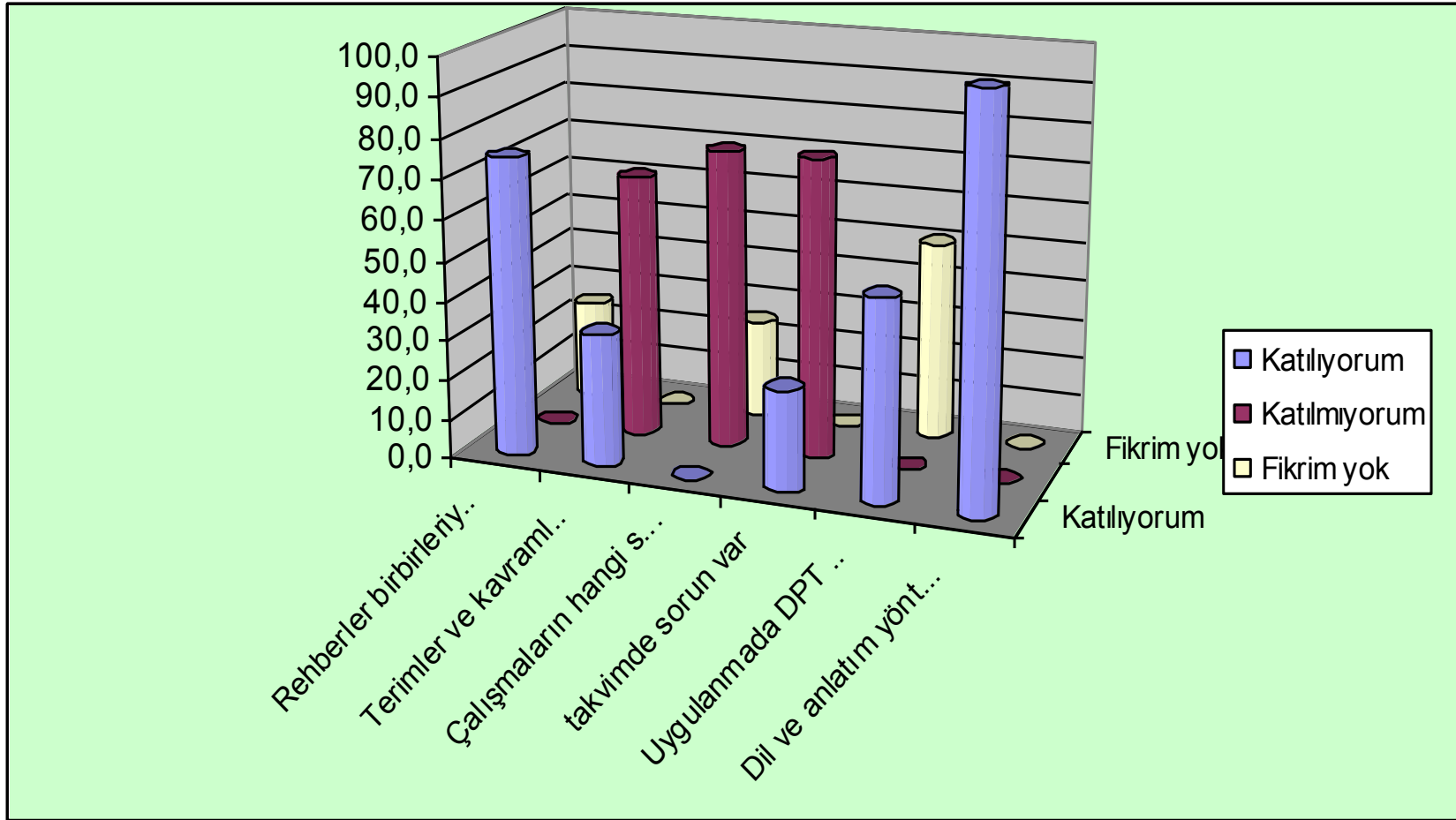


Stratejik Planlama ve Performans Rehberinden Yararlanma

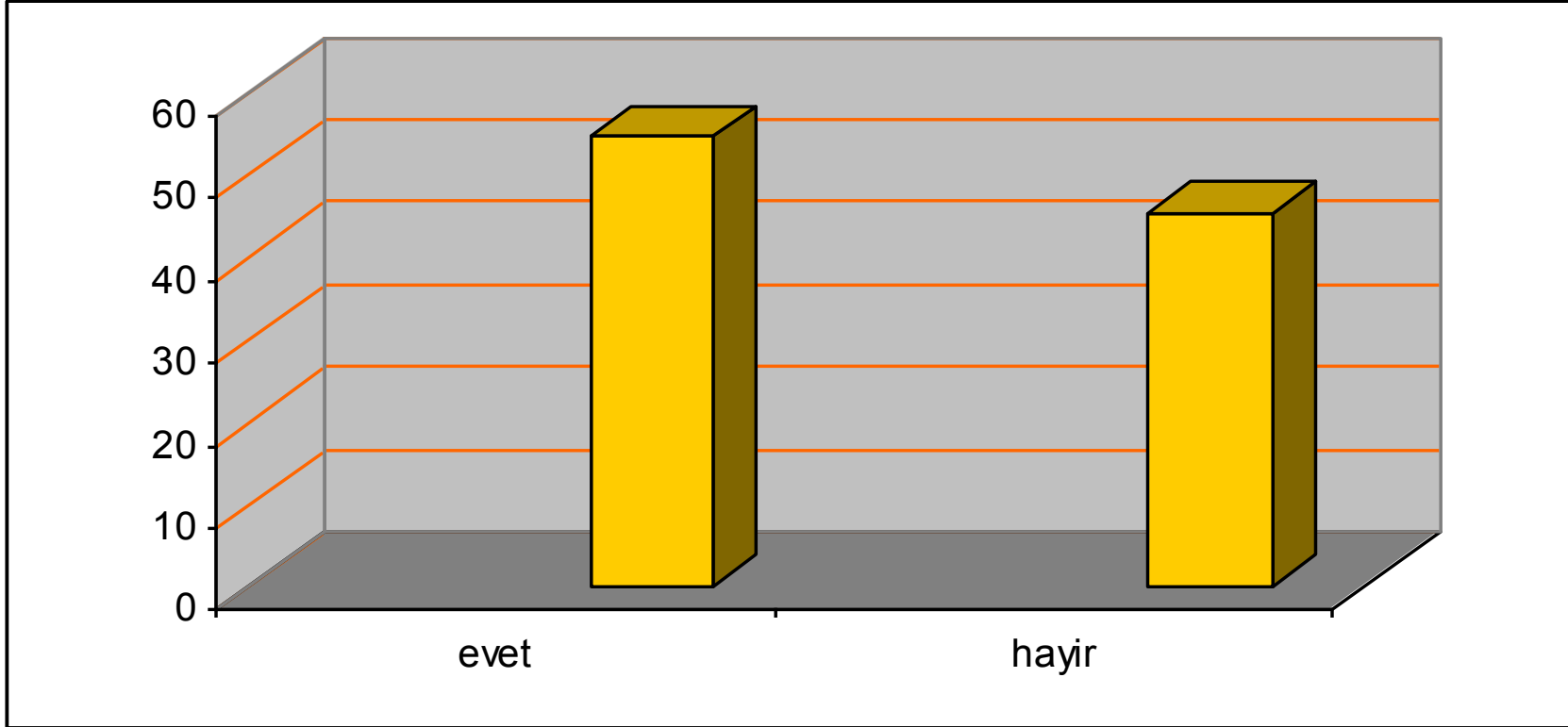


Stratejik Planlama Rehberi

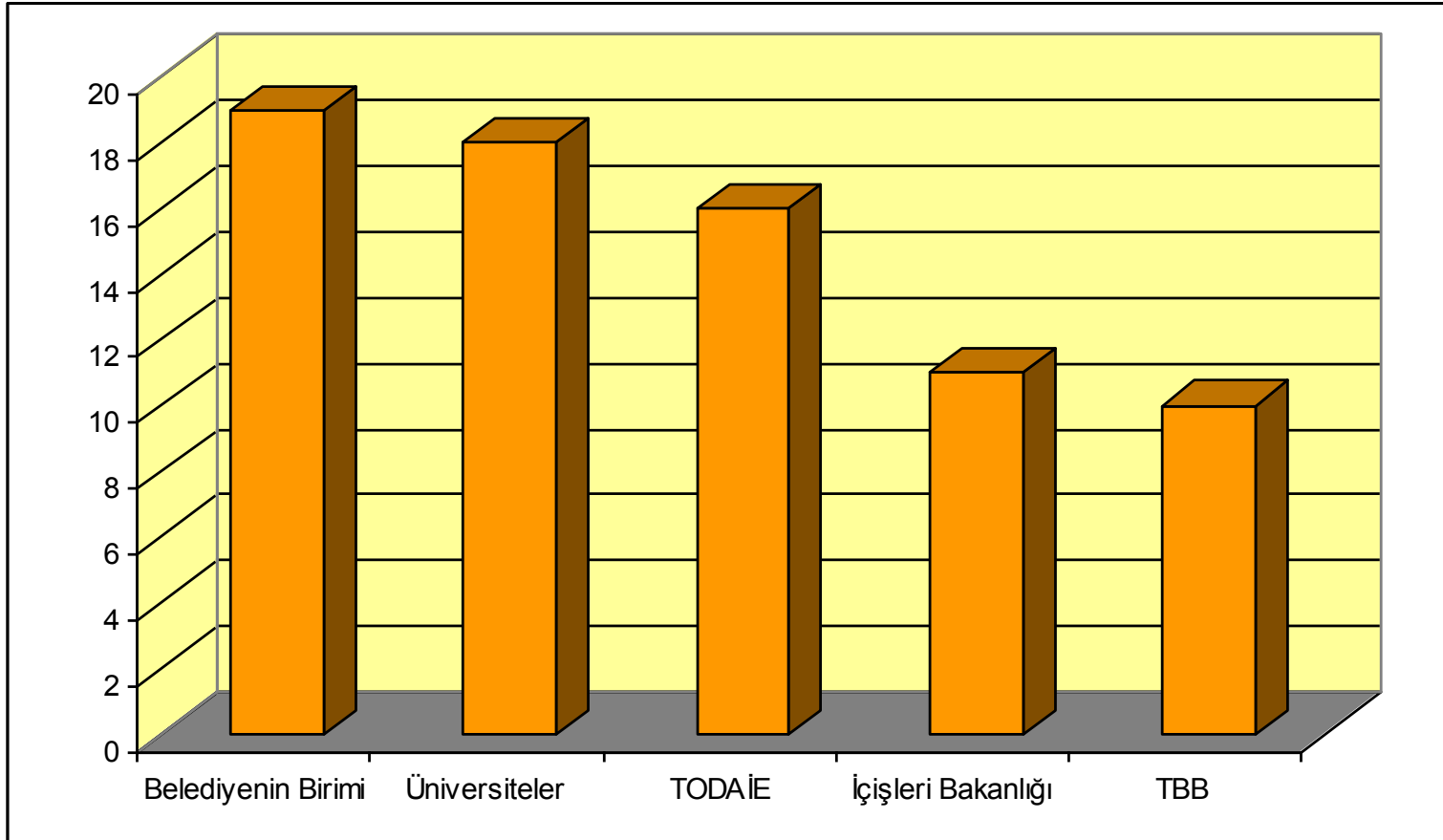
Uygulama Sorunları



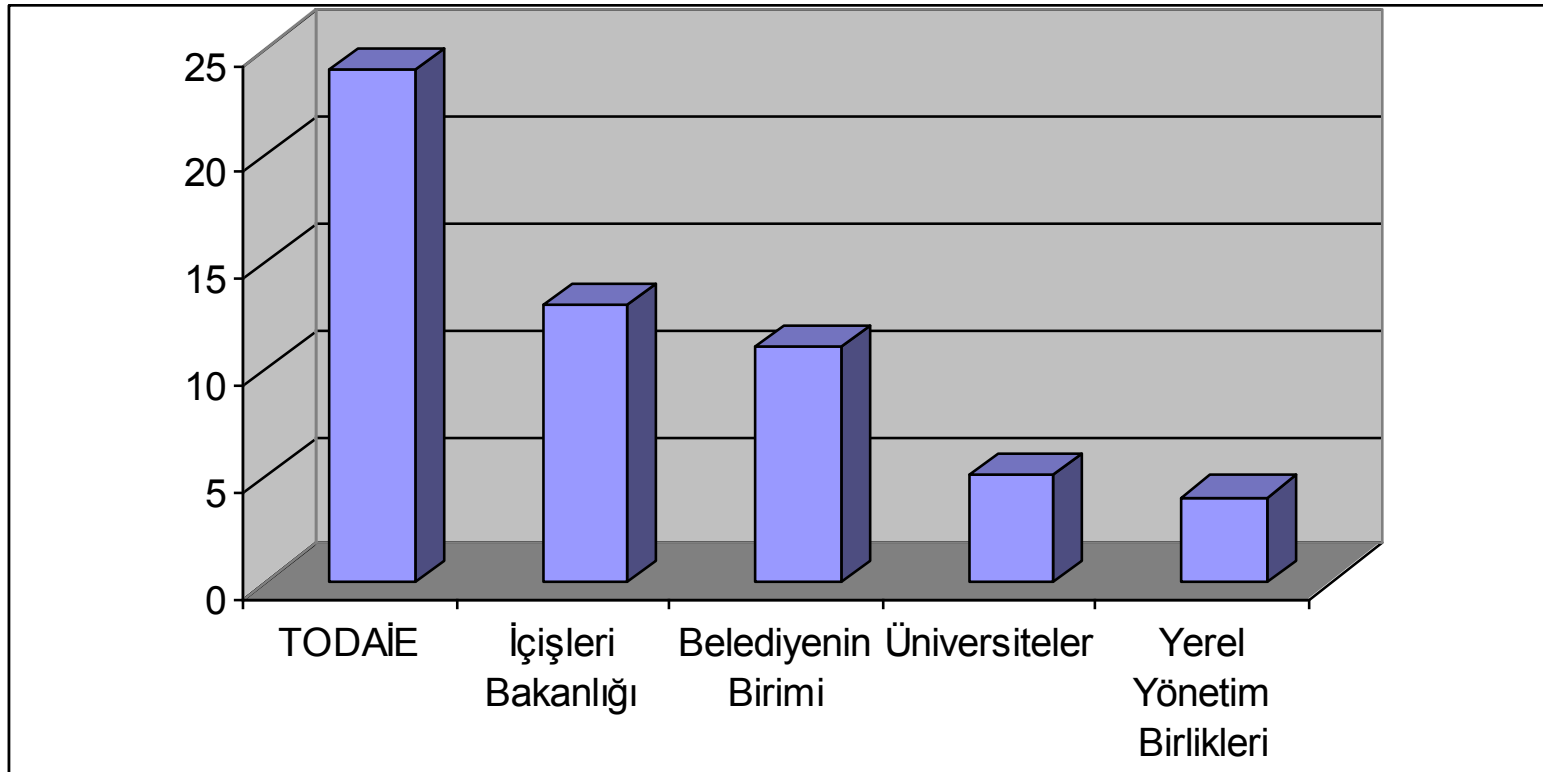
2006 Yılı Eğitim Planı



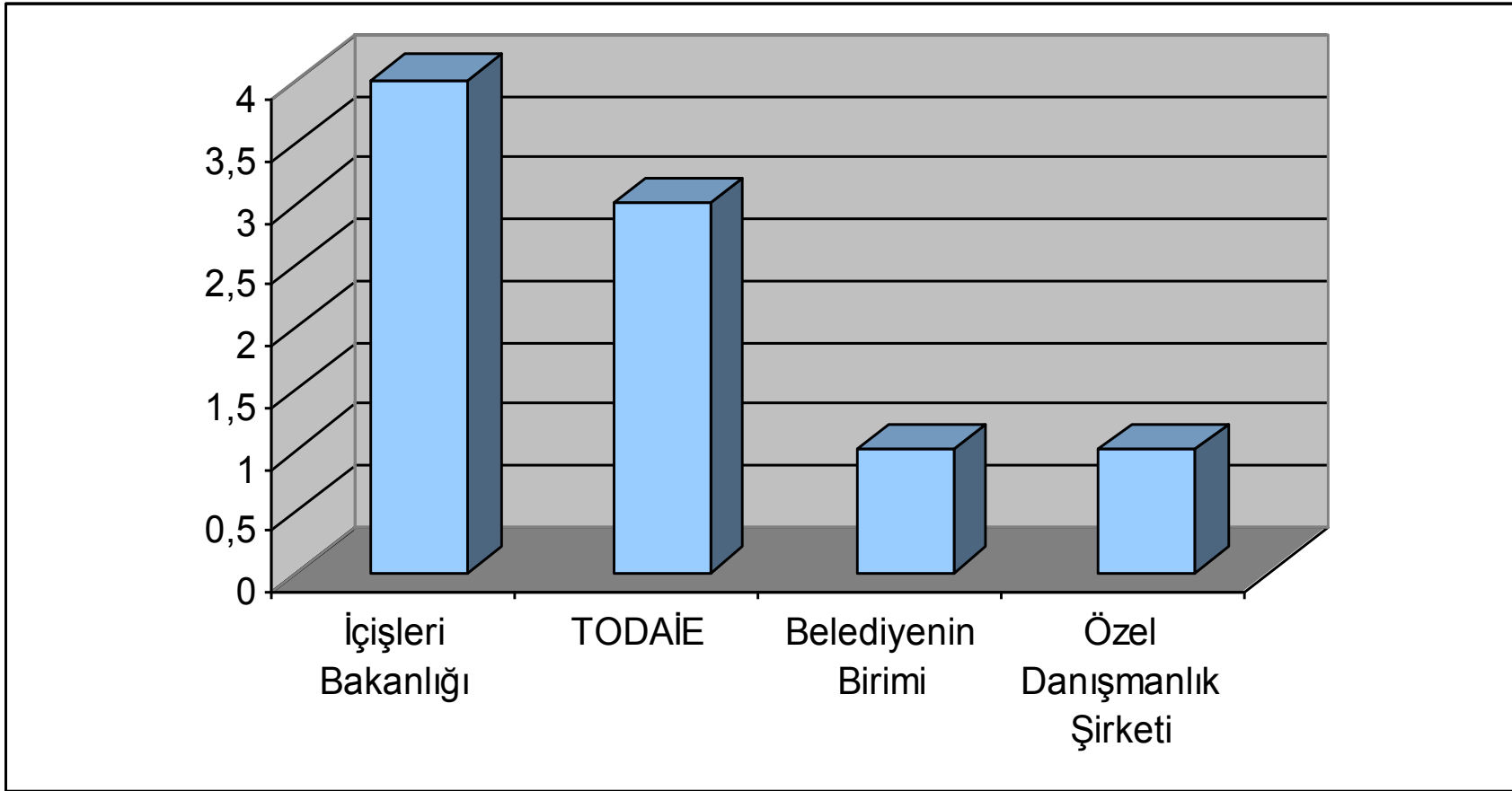
Belediye Personelinin Tercih Ettiği Eğitim Veren Kurumlar



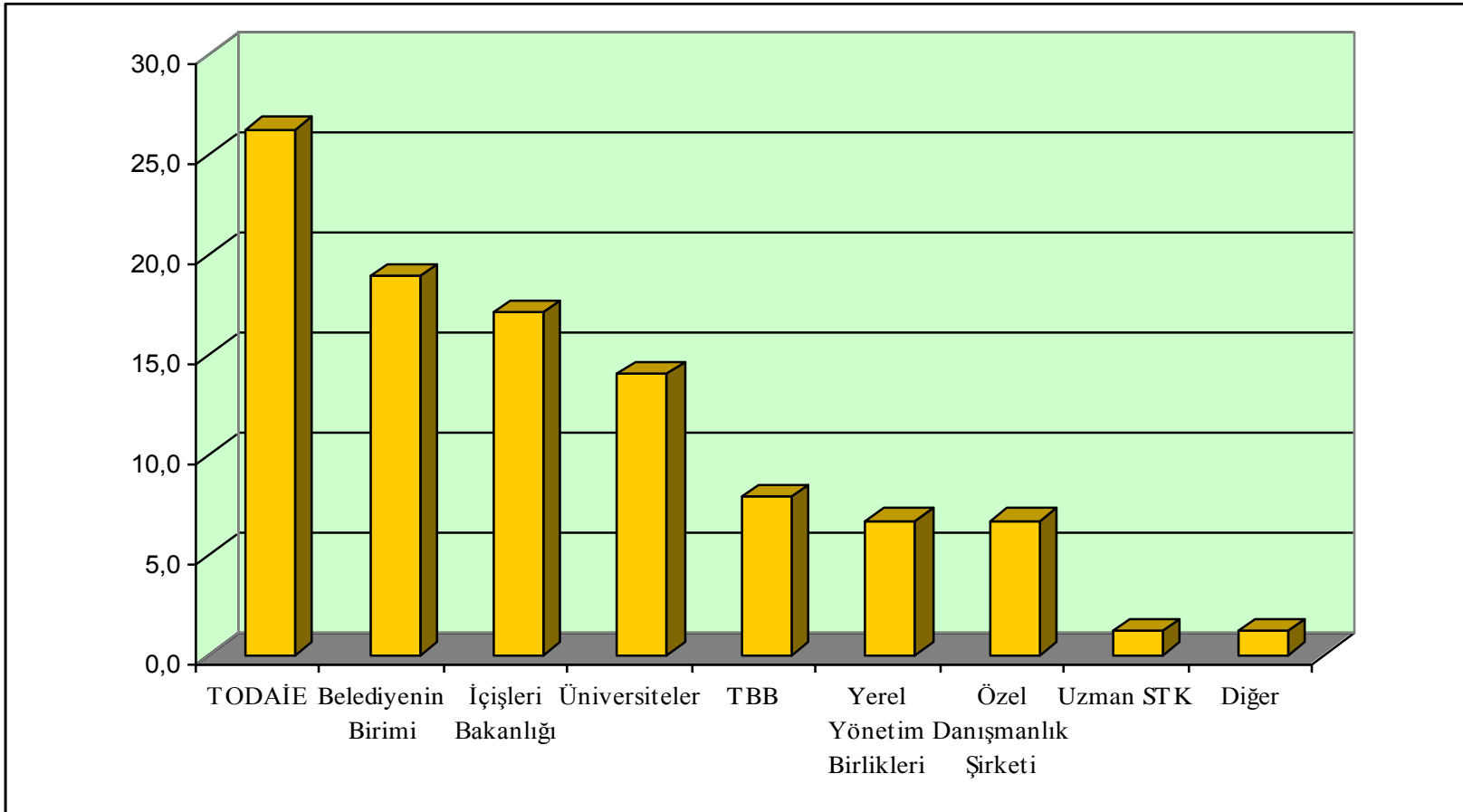
Belediye Birim Yöneticilerinin Tercih Ettiği Eğitim Veren Kurumlar



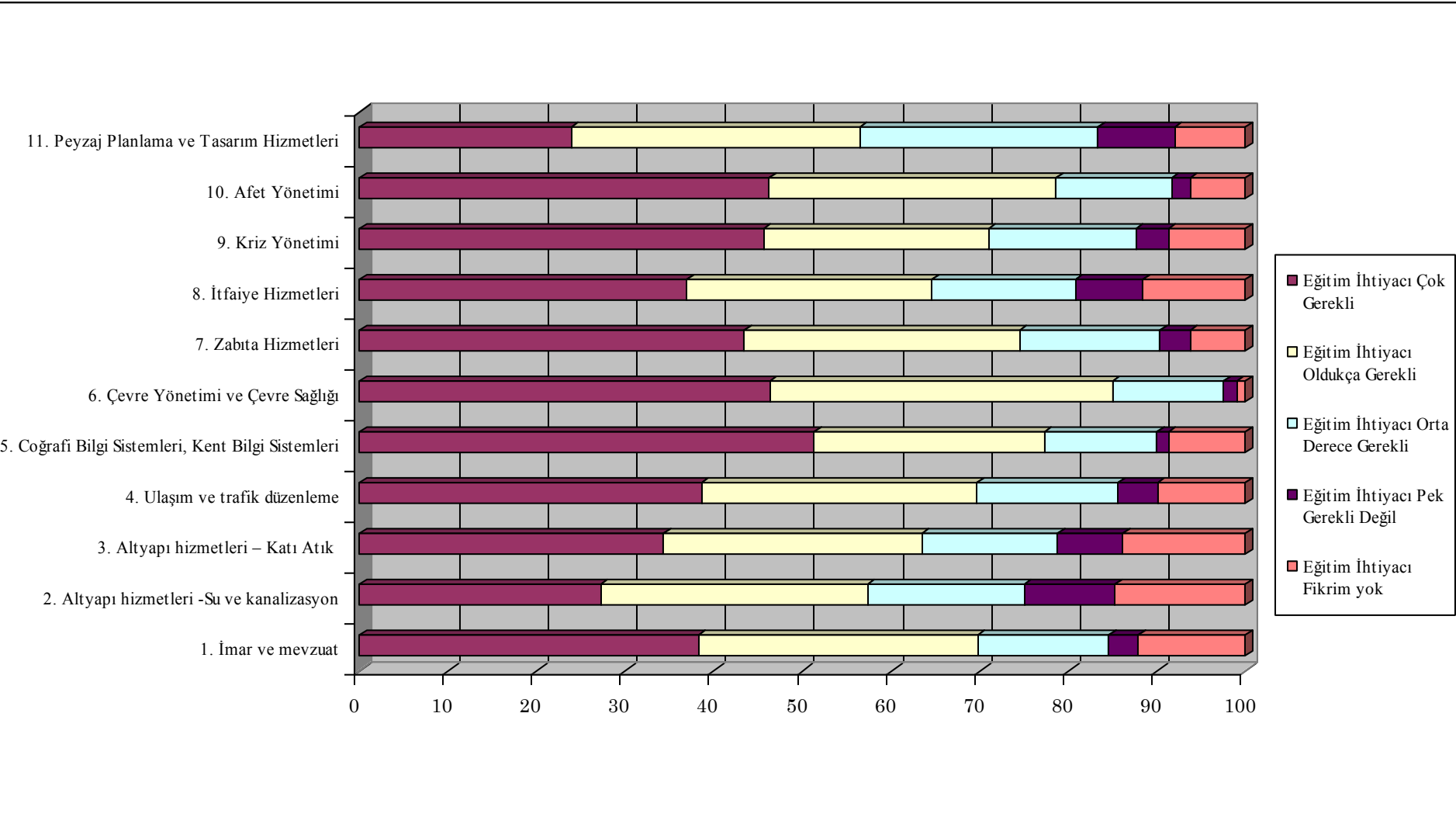
Belediye Eğitim Yöneticilerinin Tercih Ettiği Eğitim Kurumları



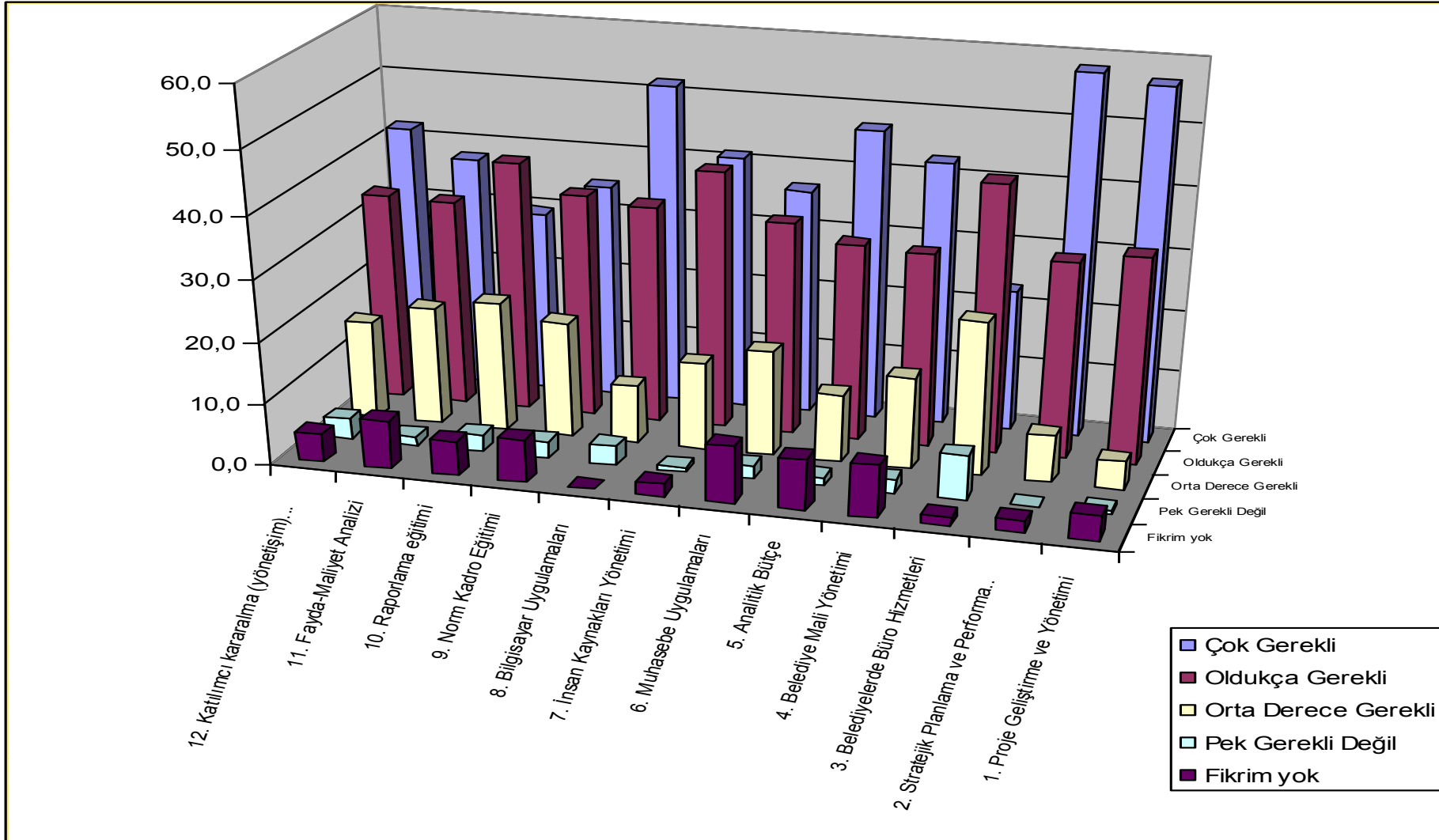
Bütün Anket Katılımcılarının Tercih Ettikleri Eğitim Kurumları



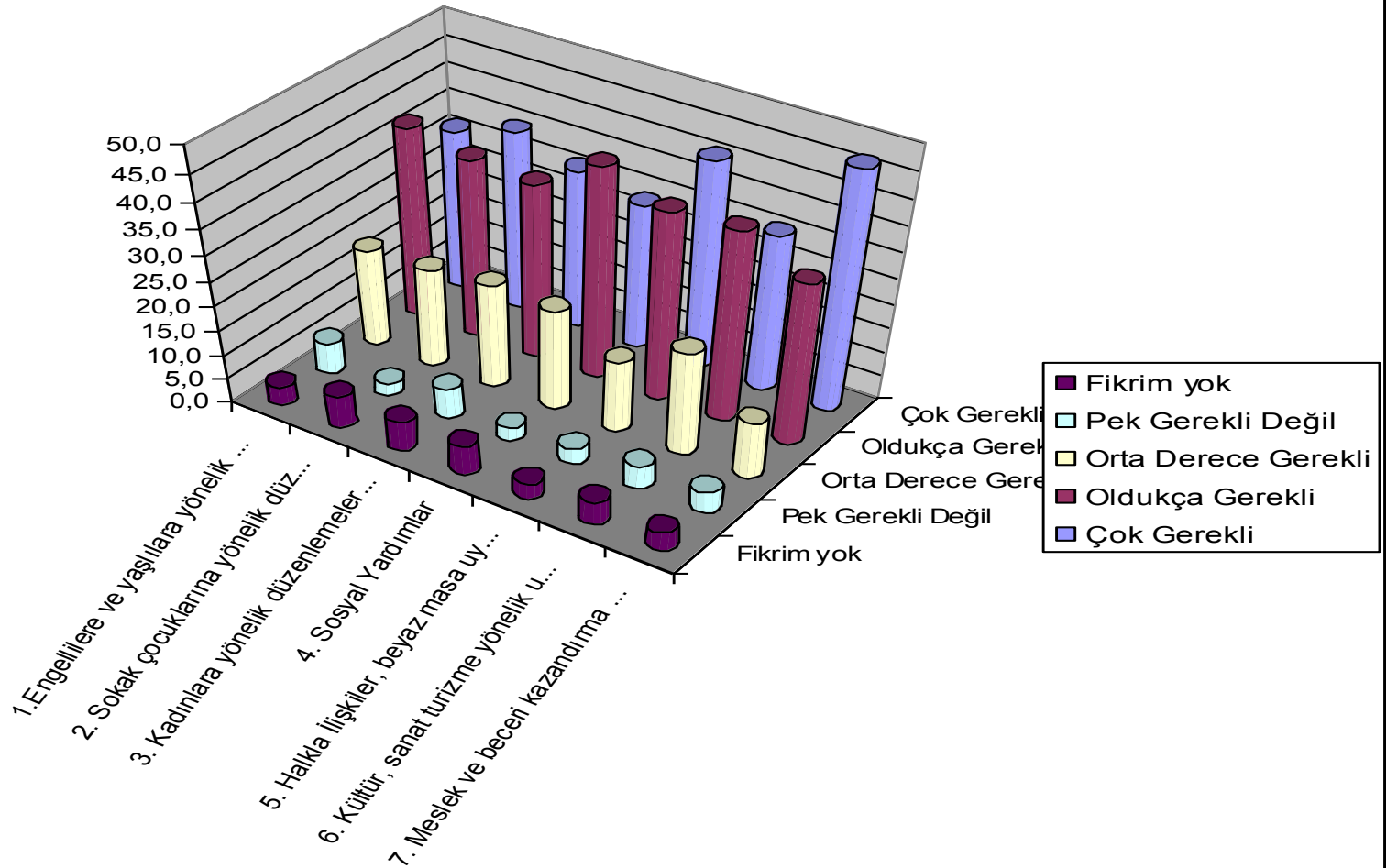
KENTSEL HİZMETLERDE EĞİTİM İHTİYACI (TÜM GRUPLAR)



İDARİ HİZMETLERDE EĞİTİM İHTİYACI (TÜM GRUPLAR)



SOSYAL HİZMETLERDE EĞİTİM İHTİYACI



Kentsel Hizmetler	EĞİTİM İHTİYACI														
	Çok Gerekli			Oldukça Gerekli			Orta Derece Gerekli			Pek Gerekli Değil			Fikrim yok		
	Yön	Eğt.	Pers	Yön	Eğt.	Per	Yön.	Eğt.	Per	Yön	Eğt.	Per	Yön	Eğt.	Per.
1. İmar ve mevzuat	<u>30,0</u>	<u>10,0</u>	<u>48,1</u>	38,3	30,0	26,6	13,3	30,0	13,9	6,7	10,0	0,0	11,7	20,0	11,4
2. Altyapı hizmetleri -Su ve kanalizasyon	19,6	10,0	34,7	35,3	40,0	25,3	9,8	20,0	22,7	<u>17,6</u>	<u>10,0</u>	<u>5,3</u>	17,6	20,0	12,0
3. Altyapı hizmetleri – Katı Atık	29,6	40,0	37,0	33,3	20,0	27,4	14,8	20,0	15,1	7,4	10,0	6,8	14,8	10,0	13,7
4. Ulaşım ve trafik düzenleme	<u>31,3</u>	<u>27,3</u>	<u>45,2</u>	29,2	36,4	31,5	18,8	9,1	15,1	6,3	18,2	1,4	14,6	9,1	6,8
5. Coğrafi Bilgi Sistemleri, Kent Bilgi Sistemleri	<u>54,0</u>	<u>18,2</u>	53,9	31,7	36,4	19,7	1,6	27,3	19,7	1,6	9,1	0,0	11,1	9,1	6,6
6. Çevre Yönetimi ve Çevre Sağlığı	<u>32,8</u>	<u>36,4</u>	<u>52,0</u>	42,6	27,3	33,3	9,8	27,3	10,7	1,6	9,1	0,0	13,1	0	4,0
7. Zabıta Hizmetleri	<u>37,9</u>	<u>27,3</u>	<u>50,0</u>	34,5	45,5	26,3	12,1	27,3	17,1	6,9	0,0	1,3	8,6	0,0	5,3
8. İtfaiye Hizmetleri	<u>27,7</u>	<u>20,0</u>	<u>45,2</u>	27,7	40,0	26,0	17,0	20,0	15,1	<u>14,9</u>	<u>0,0</u>	<u>4,1</u>	12,8	20,0	9,6
9. Kriz Yönetimi	<u>40,0</u>	<u>20,0</u>	<u>53,4</u>	29,1	40,0	20,5	16,4	20,0	16,4	3,6	10,0	2,7	10,9	10,0	6,8
10. Afet Yönetimi	<u>37,3</u>	<u>11,1</u>	<u>57,1</u>	35,6	77,8	24,7	16,9	0,0	11,7	3,4	0,0	1,3	6,8	11,1	5,2
11. Peyzaj Planlama ve Tasarım Hiz.	19,3	18,2	28,6	29,8	36,4	34,3	26,3	36,4	25,7	12,3	0	7,1	12,3	9,1	4,3

Kentsel Hizmetler 2	Eğitim Yöntemi											
	Çoklu katılım			Sınıfta katılım			İş başında eğitim			Uzaktan eğitim		
	Yön	Eğt.	Per	Yön	Eğt.	Per	Yön.	Eğt.	Per	Yön.	Eğt.	Per
1. İmar ve mevzuat	22,4	37,5	38,5	34,7	37,5	29,2	40,8	25,0	24,6	2,0	0,0	7,7
2. Altyapı hizmetleri -Su ve kanalizasyon	28,2	25,0	34,4	28,2	25,0	23,0	38,5	50,0	39,3	5,1	0,0	3,3
3. Altyapı hizmetleri – Katı Atık	30,6	33,3	34,5	32,7	44,4	24,1	28,6	22,2	39,7	8,2	0,0	1,7
4. Ulaşım ve trafik düzenleme	30,0	40,0	24,6	25,0	20,0	26,1	40,0	40,0	43,5	5,0	0,0	5,8
5. Coğrafi Bilgi Sistemleri, Kent Bilgi Sistemleri	17,5	10,0	29,2	35,1	50,0	27,8	33,3	30,0	27,8	14,0	10,0	15,3
6. Çevre Yönetimi ve Çevre Sağlığı	40,7	50,0	50,7	31,5	30,0	23,9	20,4	20,0	20,9	7,4	0,0	4,5
7. Zabıta Hizmetleri	28,8	36,4	34,3	44,2	45,5	28,4	23,1	18,2	34,3	3,8	0,0	3,0
8. İtfaiye Hizmetleri	24,4	37,5	20,6	31,7	25,0	22,2	41,5	37,5	54,0	2,4	0,0	3,2
9. Kriz Yönetimi	32,1	33,3	26,9	34,0	44,4	41,8	26,4	22,2	23,9	7,5	0,0	7,5
10. Afet Yönetimi	32,2	33,3	35,2	32,2	33,3	32,4	28,8	33,3	26,8	6,8	0,0	5,6
11. Peyzaj Planlama ve Tasarım Hizmetleri	24,5	30,0	28,1	22,4	30,0	22,8	40,8	30,0	43,9	12,2	10,0	5,3

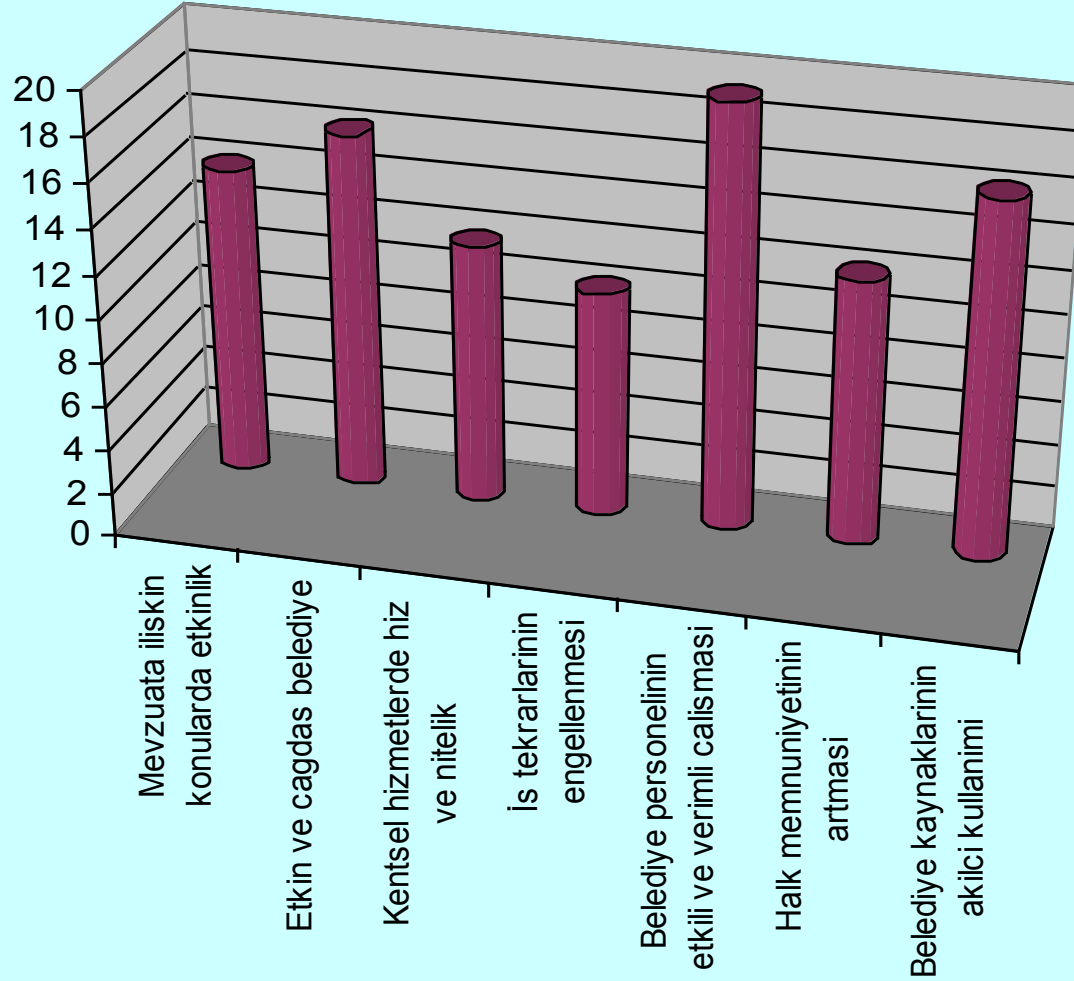
İdari Hizmetler	Eğitim İhtiyacı														
	Çok Gerekli			Oldukça Gerekli			Orta Derece Gerekli			Pek Gerekli Değil			Fikrim yok		
	Yö	Eğt.	Per	Yö	Eğt.	Per	Yön	Eğt.	Per	Yön	Eğt.	Per	Yö	Eğt.	Per
1. Proje Geliştirme ve Yönetimi	<u>57,8</u>	<u>54,5</u>	<u>56,6</u>	32,8	36,4	34,2	6,3	9,1	2,6	1,6	0,0	0,0	1,6	0,0	6,6
2. Stratejik Planlama ve Performans Yönetimi	<u>59,7</u>	<u>63,6</u>	<u>56,4</u>	34,3	36,4	29,5	6,0	0,0	10,3	0,0	0,0	0,0	0,0	0,0	3,8
3. Belediyelerde Büro Hizmetleri	22,4	10,0	25,3	35,8	60,0	48,0	29,9	20,0	21,3	<u>11,9</u>	<u>10,0</u>	<u>2,7</u>	0,0	0,0	2,7
4. Belediye Mali Yönetimi	39,3	27,3	48,5	39,3	36,4	23,5	11,5	36,4	14,7	1,6	0,0	2,9	8,2	0,0	10,3
5. Analitik Bütçe	<u>45,2</u>	<u>36,4</u>	<u>50,7</u>	37,1	36,4	26,8	8,1	18,2	12,7	0,0	9,1	1,4	9,7	0,0	8,5
6. Muhasebe Uygulamaları	36,2	27,3	38,6	36,2	36,4	32,9	17,2	18,2	17,1	0,0	18,2	1,4	10,3	0,0	10,0
7. İnsan Kaynakları Yönetimi	<u>32,3</u>	<u>27,3</u>	<u>50,7</u>	50,0	63,6	32,0	14,5	9,1	14,7	1,6	0,0	0,0	1,6	0,0	2,7
8. Bilgisayar Uygulamaları	<u>37,5</u>	<u>54,5</u>	<u>62,7</u>	45,3	36,4	27,7	12,5	9,1	7,2	4,7	0,0	2,4	0,0	0,0	0,0
9. Norm Kadro Eğitimi	26,7	54,5	38,9	33,3	36,4	38,9	25,0	9,1	15,3	6,7	0,0	0,0	8,3	0,0	6,9
10. Raporlama eğitimi	26,2	27,3	32,9	44,3	54,5	35,7	21,3	9,1	22,9	3,3	9,1	1,4	4,9	0,0	7,1
11. Fayda-Maliyet Analizi	42,6	27,3	35,3	34,4	45,5	30,9	13,1	27,3	23,5	1,6	0,0	1,5	8,2	0,0	8,8
12. Katılımcı karar alma (yönetişim eğitimi)	<u>41,5</u>	<u>36,4</u>	<u>43,2</u>	33,8	45,5	32,4	20	9,1	13,5	1,5	0,0	5,4	3,1	9,1	5,4

İdari Hizmetler 2	Eğitim Yöntemi											
	Çoklu katılım			Sınıfta katılım			İş başında eğitim			Uzaktan eğitim		
	Yön	Eğt.	Pers	Yön	Eğt.	Pers	Yön	Eğt.	Pers	Yön	Eğt.	Pers
1. Proje Geliştirme ve Yönetimi	18,2	25,0	31.8	50,0	66,7	42.4	27,3	8,3	18.2	4,5	0,0	7.6
2. Stratejik Planlama ve Performans Yönetimi	25,0	27,3	39.7	52,9	63,6	38.4	19,1	9,1	16.4	2,9	0,0	5.5
3. Belediyelerde Büro Hizmetleri	26,2	54,5	45.5	35,4	36,4	25.8	29,2	9,1	25.8	9,2	0,0	3
4. Belediye Mali Yönetimi	20,4	25,0	28.6	53,7	58,3	44.6	20,4	16,7	17.9	5,6	0,0	8.9
5. Analitik Bütçe	18,2	16,7	31.1	54,5	58,3	34.4	23,6	25,0	29.5	3,6	0,0	4.9
6. Muhasebe Uygulamaları	13,7	16,7	19.7	52,9	66,7	41.0	27,5	16,7	29.5	5,9	0,0	9.8
7. İnsan Kaynakları Yönetimi	32,8	41,7	41.5	46,9	50,0	43.1	14,1	8,3	10.8	6,3	0,0	4.6
8. Bilgisayar Uygulamaları	12,3	7,7	14.1	36,9	53,8	25.6	43,1	30,8	47.4	7,7	7,7	12.8
9. Norm Kadro Eğitimi	21,6	27,3	36.5	58,8	63,6	46	15,7	9,1	12.7	3,9	0,0	4.8
10. Raporlama eğitimi	27,8	36,4	36.7	44,4	45,5	33.3	24,1	18,2	16.7	3,7	0,0	13.3
11. Fayda-Maliyet Analizi	18,5	36,4	34.9	55,6	45,5	42.9	18,5	18,2	17.5	7,4	0,0	4.8
12. Katılımcı karar alma (yönetişim eğitimi)	33,9	30	44.6	48,2	60	35.4	17,9	15.3	13.8	0,0	3.1	6.2

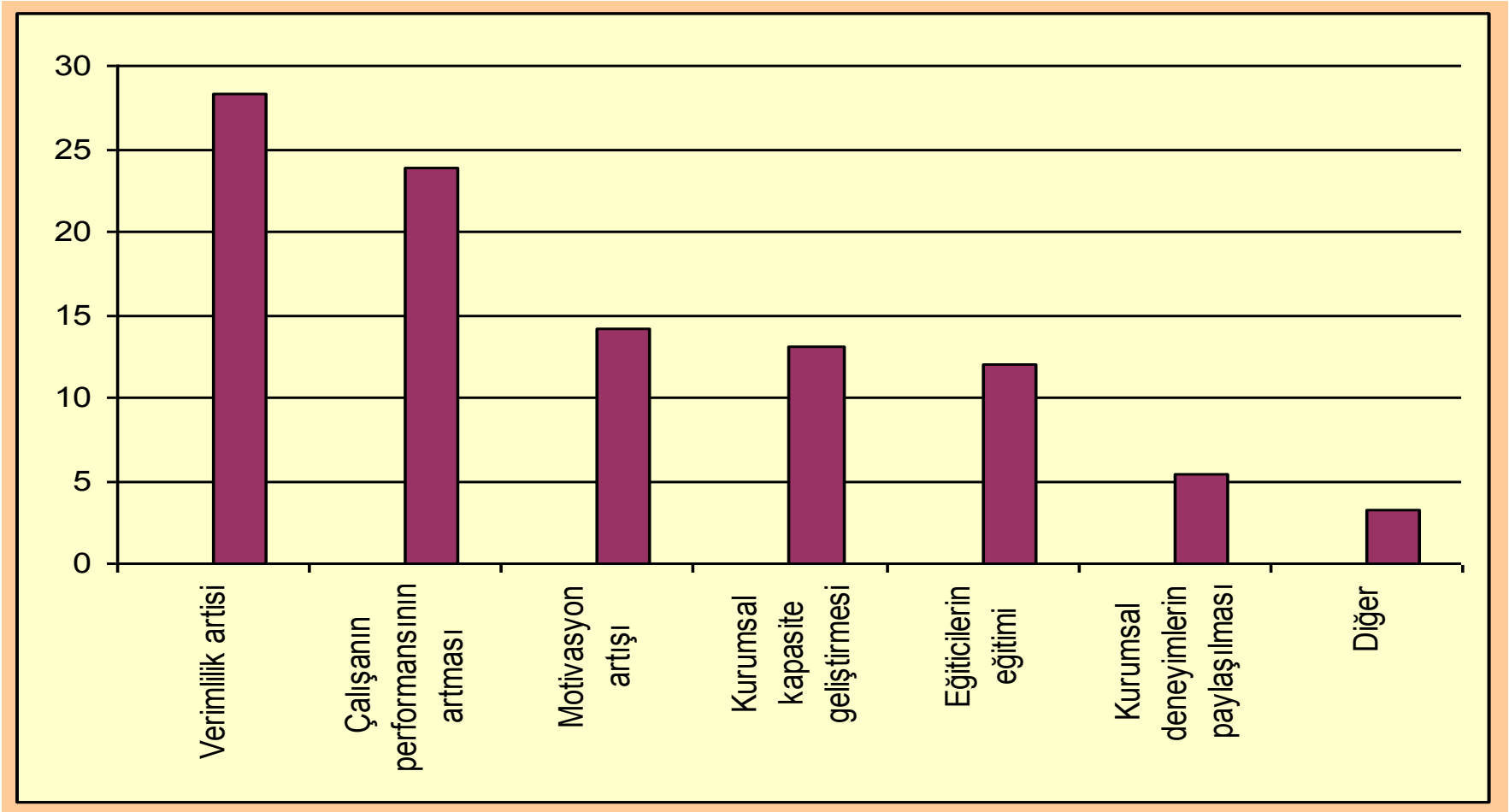
Sosyal Hizmetler 1	Eğitim İhtiyacı														
	Çok Gerekli			Oldukça Gerekli			Orta Derece Gerekli			Pek Gerekli Değil			Fikrim yok		
	Yön	Eğt.	Pers	Yön	Eğt.	Pers	Yön	Eğt.	Pers	Yön	Eğt.	Per	Yön	Eğt.	Pers
1.Engellilere ve yaşlılara yönelik düzenleme ve uygulama yöntemleri	23,8	27,3	39,2	39,7	27,3	38,0	22,2	36,4	15,2	6,3	0,0	7,6	7,9	9,1	0,0
2. Sokak çocuklarına yönelik düzenlemeler uygulamalar ve yöntemler	<u>28,6</u>	<u>27,3</u>	<u>42,3</u>	33,3	36,4	37,2	25,4	18,2	15,4	3,2	0,0	2,6	9,5	18,2	2,6
3. Kadınlara yönelik düzenlemeler, uygulama yöntemleri	25,9	27,3	37,2	34,5	36,4	34,6	22,4	18,2	20,5	5,2	9,1	6,4	12,1	9,1	1,3
4. Sosyal Yardımlar	24,2	9,1	36,0	38,7	54,5	42,7	21,0	27,3	18,7	6,5	0,0	0,0	9,7	9,1	2,7
5. Halkla ilişkiler, beyaz masa uygulamaları vb.	<u>35,5</u>	<u>45,5</u>	<u>45,6</u>	37,1	27,3	39,2	17,7	18,2	11,4	4,8	0,0	2,5	4,8	9,1	1,3
6. Kültür, sanat turizme yönelik uygulamalar	<u>21,3</u>	<u>18,2</u>	<u>41,3</u>	37,7	36,4	38,7	24,6	36,4	16,0	8,2	0,0	2,7	8,2	9,1	1,3
7. Meslek ve beceri kazandırma uygulamaları	<u>41,0</u>	<u>45,5</u>	<u>52,4</u>	29,5	18,2	36,6	13,1	27,3	8,5	8,2	0,0	2,4	8,2	9,1	0,0

Sosyal Hizmetler 2	Eğitim Yöntemi											
	Çoklu katılım			Sınıfta katılım			İş başında eğitim			Uzaktan eğitim		
	Yönetici	Eğt. Yön	Persone	Yönetici	Eğt. Yön	Persone	Yönetici	Eğt. Yön.	Persone	Yönetici	Eğt. Yön.	Persone
1.Engellilere ve yaşlılara yönelik düzenleme ve uygulama yöntemleri	43,4	40,0	50,0	37,7	50,0	31,1	17,0	10,0	17,6	1,9	0,0	1,4
2. Sokak çocuklarına yönelik düzenlemeler uygulamalar ve yöntemler	47,1	44,4	53,5	29,4	44,4	22,5	21,6	11,1	22,5	2,0	0,0	1,4
3. Kadınlara yönelik düzenlemeler, uygulama yöntemleri	51,1	50,0	55,6	27,7	40,0	33,3	17,0	10,0	8,3	4,3	0,0	2,8
4. Sosyal Yardımlar	50,0	60,0	50,7	32,6	30,0	23,9	17,4	10,0	22,4	0,0	0,0	3,0
5. Halkla İlişkiler, beyaz masa uygulamaları vb.	37,7	50,0	43,1	39,6	40,0	31,9	22,6	10,0	19,4	0,0	0,0	5,6
6. Kültür, sanat turizme yönelik uygulamalar	51,1	45,5	49,3	29,8	36,4	37,3	14,9	18,2	10,4	4,3	0,0	3,0
7. Meslek ve beceri kazandırma uygulamaları	24,5	18,2	25,3	42,9	45,5	34,9	32,7	36,4	34,9	0,0	0,0	4,8

Eğitimden Beklentiler



Eğitim hedefi



EĞİTİM SORUNLARI

YORUM 1	DEĞERLENDİRME														
	Tam katılıyorum			Katılıyorum			Katılmıyorum			Hiç katılmıyorum			Fikrim yok		
	E	Y	P	E	Y	P	E	Y	P	E	Y	P	E	Y	P
Yöneticiler Eğitime karşıdır	36	19	43	9	39	28	45	22	16	9	16	6	-	1	5
Yöneticiler, personeli eğitime teşvik etmiyor	9	3	18	45	31	43	36	47	28	9	16	5	-	1	4
Eğitimde Gelişmeler önem verilmiyor	18	5	15	18	25	34	63	55	42	-	13	5	-	-	2
Eğitim hizmet bilgi eksikliği var	-	10	31	45	61	43	54	23	17	-	2	3	-	1	5
Uzmanlık eğitime Personel az	10	7	19	20	32	33	60	52	31	10	4	2	-	3	13
Uzmanlık eğitime Nitelikli personel yok	18	6	10	9	27	30	63	56	39	9	4	3	-	6	16
Uzman personel bulunamıyor	27	23	18	45	46	47	27	26	27	-	1	-	-	1	6

YORUMLAR 2	DEĞERLENDİRME														
	Tam katılıyorum			Katılıyorum			Katılmıyorum			Hiç katılmıyorum			Fikrim yok		
	E	Y	P	E	Y	P	E	Y	P	E	Y	P	E	Y	P
Eğitim Tekrarı vardır.	9	10	15	27	53	50	63	29	26	-	3	1	-	3	7
Mevzuat ve yeni uygulamalar eğitimle desteklenmemektedir.	36	7	14	9	53	50	45	36	29	9	3	1	-	-	4
Eğitim maliyetini karşılamak güçtür.	9	3	5	9	16	12	54	55	52	27	19	13	-	6	16
Personel azlığından, kurum dışına personel eğitime gönderilemiyor.	-	3	7	18	24	20	63	54	48	9	13	14	9.1	4.5	9
Eğitimler Sorunlara çözüm getirememiştir	-	4	4	18	19	24	72	66	47	9	8	8	-	1.5	15

YORUMLAR 3	DEĞERLENDİRME														
	Tam katılıyorum			Katılıyorum			Katılmıyorum			Hiç katılmıyorum			Fikrim yok		
	E	Y	P	E	Y	P	E	Y	P	E	Y	P	E	Y	P
Eğitimler, personel seviyesine uygun değil.	-	1	3	9	27	23	90	57	57	-	9	7	-	4	7
Eğitimlerin süreleri yetersiz .	-	4	4	72	58	51	27	28	34	-	6	1	-	3	8
Eğitimler teorik	-	12	12	54	53	48	45	31	34	-	-	2	-	3	2
Yerinde eğitim verilmemiştir.	-	3	4	27	50	46	63	42	40	9	-	1	-	4	7
Personel yenilikleri açık değildir.	-	3	8	36	31	26	54	59	43	9	6	16	-	-	5
Eğitilmelere personel ilgisiz.	27	4	16	54	45	35	18	41	35	-	4	7	-	4	4
Eğitimci Kuruluş İyi değildir.	-	1	3	-	20	15	90	61	57	9	1	12	-	15	12

TEŞEKKÜRLER...