

AB, Türkiye Ekonomisinin Dönüşüm Süreci İçin Ne Anlama Gelmektedir?

Güven Sak

TOBB-ETÜ, 22 Nisan 2006

Çerçeve

- Türkiye Nereye Gidiyor?
 - Neden Türkiye eskisi gibi kalamıyor?
 - Durum Değerlendirmesi
 - Dönüşüm Süreci
- Yönetilmesi Gereken Riskler
- Kaçırılmaması Gereken Fırsatlar
- Neleri, nasıl yapmalıyız?
- AB'nin süreçteki yeri.

Türkiye neden eskisi gibi kalamaz?

■ Sürdürülebilirlik Problemi

- 1990'lı yıllar kaybedildi: fırsatlar kaçırıldı, riskler yönetilemedi
- Ekonomik krizler sonucunda herkes mevcut yapıyla mutlu olmanın imkansızlığını gördü
- Açıklarımızı kapayabilmek için hız yakalamak ve yakalanan hızı sürdürebilmek en hayati sorun

■ Diğer ülkelerin durumu ve artan rekabet

- Dünyaya daha fazla entegre olmak zorundayız ve hızla oluyoruz
- Rekabet gücü artık daha fazla döviz demek değil, hayatta kalabilmek demek
- Dönüşüm sürecinin yönetimi, Türkiye'nin beka sorunudur. (Bu süreç için gereken altyapı)
- Dönüşüm, sancılıdır.

Dönüşüm süreci nasıl zincirlerinden boşaldı?-Kriz ve ertesi

- Mali disiplinin tesisi
- Merkez Bankası bağımsızlığı, dalgalı kur rejimi ve sıkı para politikası
- Kamu sektörü reformları
- Bankacılık reformu

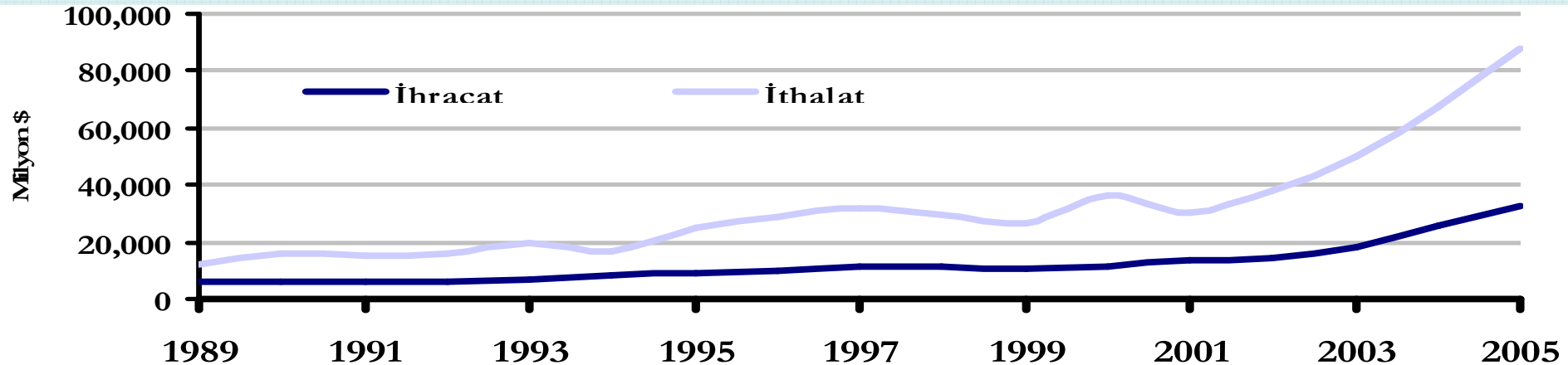
Durum Değerlendirmesi (1)

Küresel ekonomiye hızlanan intibak:

Gümrük Birliği+Makro istikrar

- Dış ticaret hacmi büyüme hızları:
 - 1989-2001: %9.5
 - 2002-2005: %27
- Ara malı ithalatındaki artış:
 - 1989-2001: %9.5
 - 2002-2005: %30
- Küresel Ekonomide
 - artan mal ve hizmet ticareti hacmi
 - artan doğrudan yabancı yatırımlar
 - ticaretin teknolojik yapısı

Ara malı ithalatı ve ihracatı, 1989-2005, milyar \$

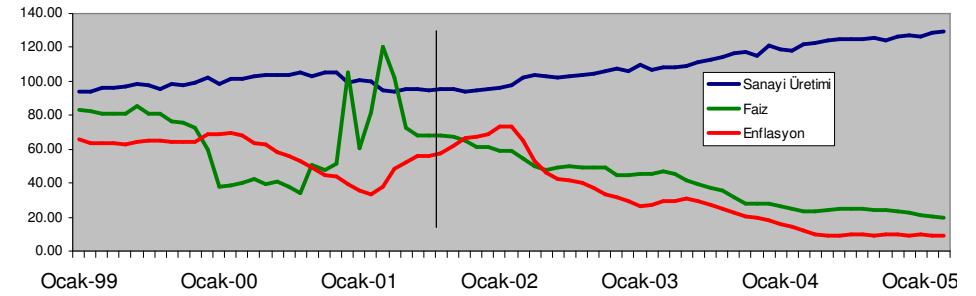


Durum Değerlendirmesi (2)

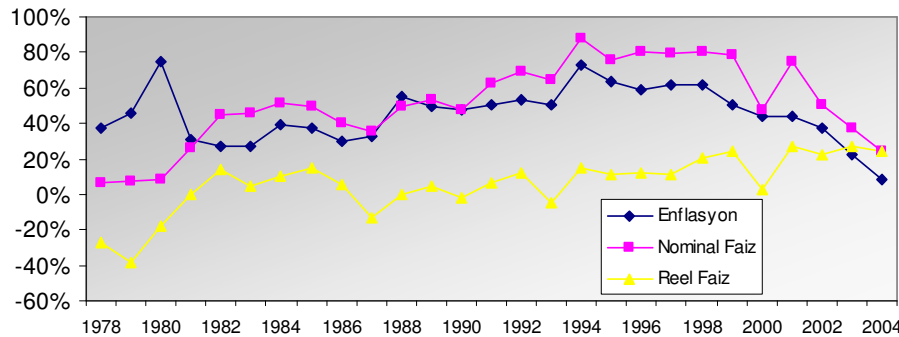
Değişen dinamikler

- Enflasyonsuz gelen büyüme
- Düşen faiz oranları
- Artan verimlilik
- Sürdürülebilirlik problemi?

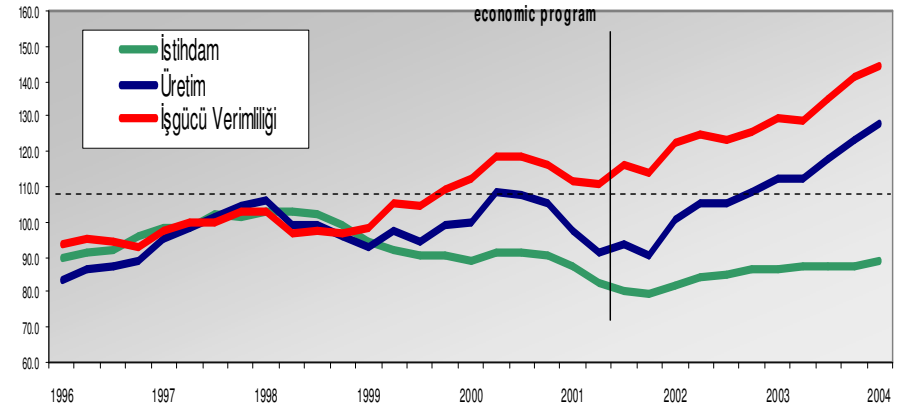
Enflasyonsuz Büyüme (1999-2005)



Enflasyon ve Faiz



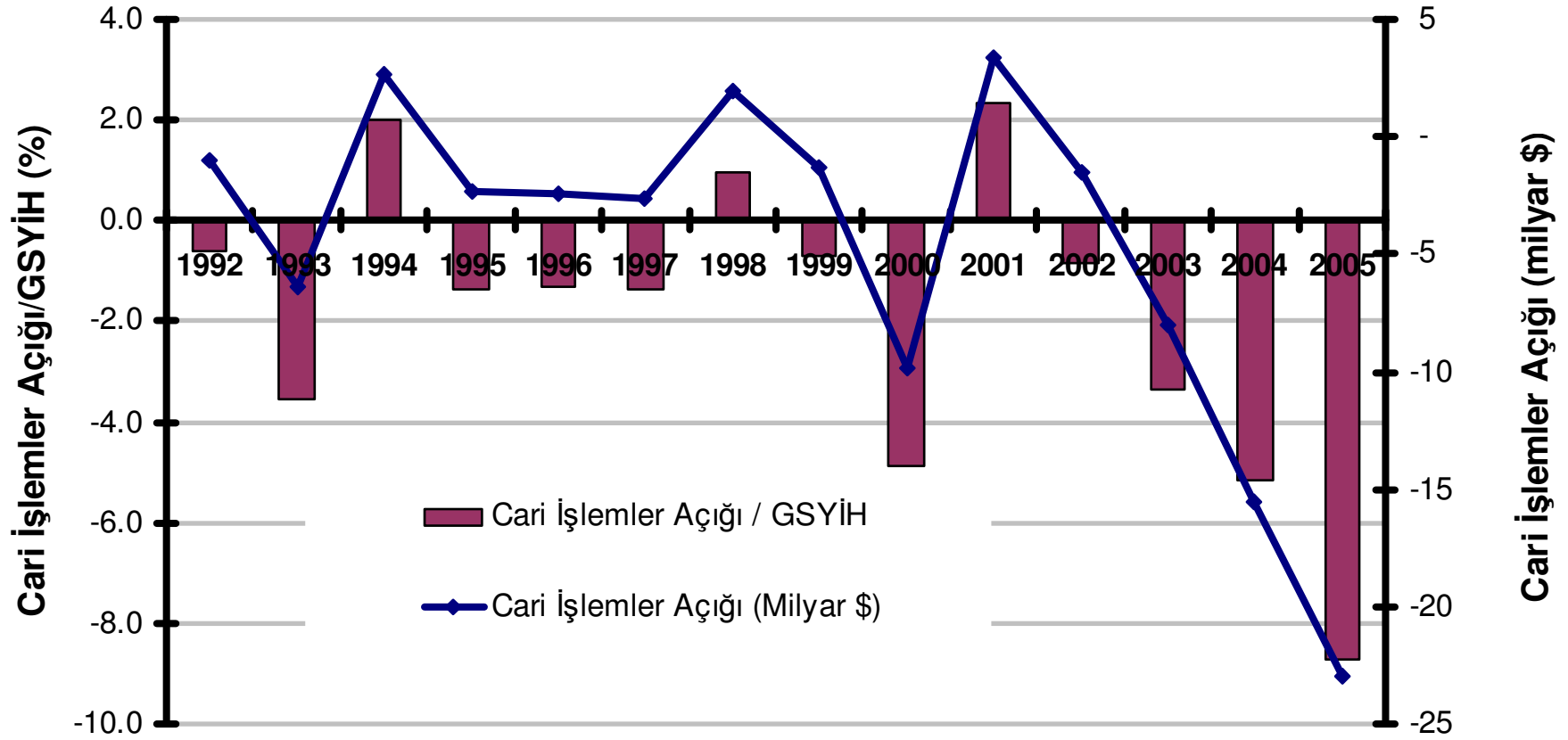
Verimlilik ve İstihdamdaki Eğilimler



Yönetilmesi Gereken Riskler

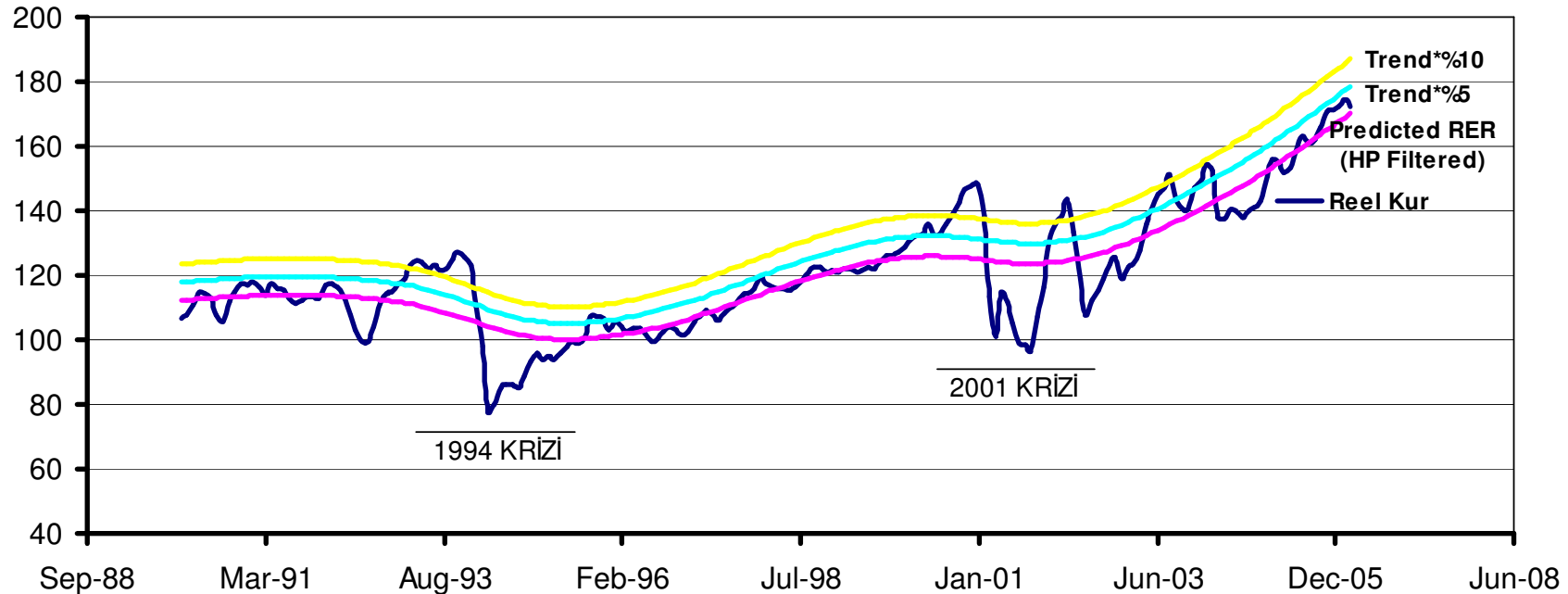
- Cari işlemler açığı
- İşsizlik
- Büyümenin sürdürülebilirliği
- Küresel ekonomiye intibak biçimi

(1) Cari İşlemler Açığı: Korkutucu Seviye?



“AŞIRI” Değerli Türk Lirası

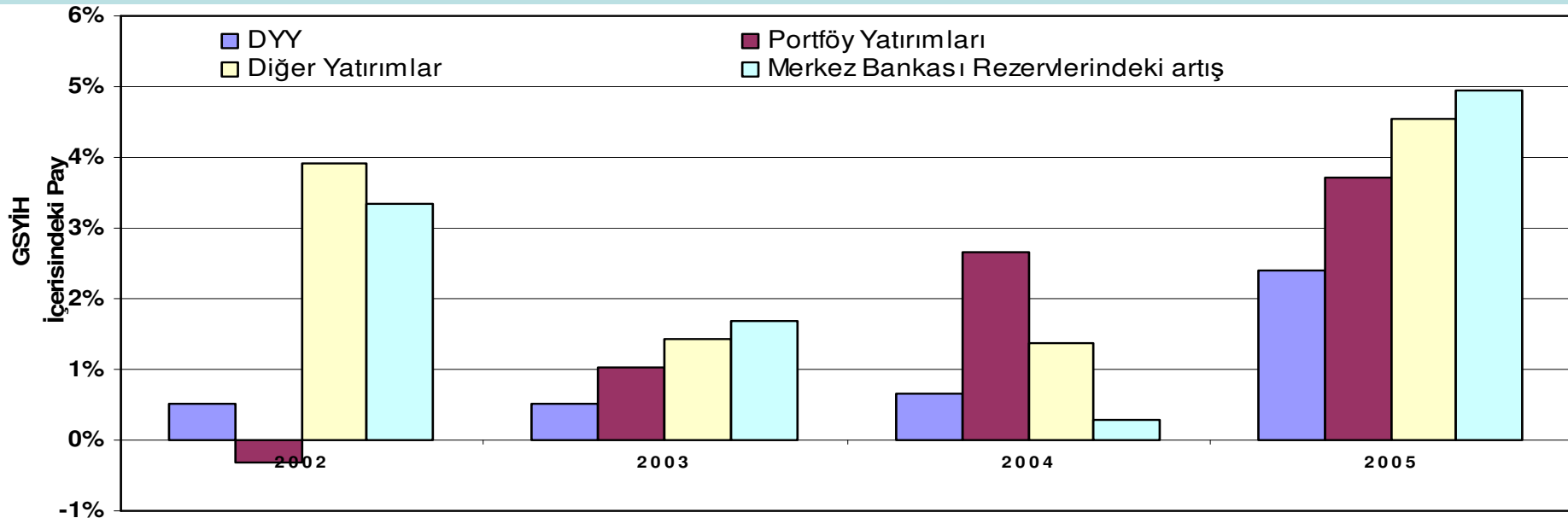
- 2002’den bu yana YTL reel manada değerlenmektedir.
- Kurdaki değerlenme, değerlenme sonrası yaşanan düzeltmenin aldığı süreye kıyasla daha uzun bir süreçte gerçekleşmektedir. (1994 ve 2001 Krizleri)
- Para politikası önceki dönemlerden farklıdır. Kuru piyasa dinamikleri belirlemektedir.



Finansal Entegrasyon: cari açığın finansmanı

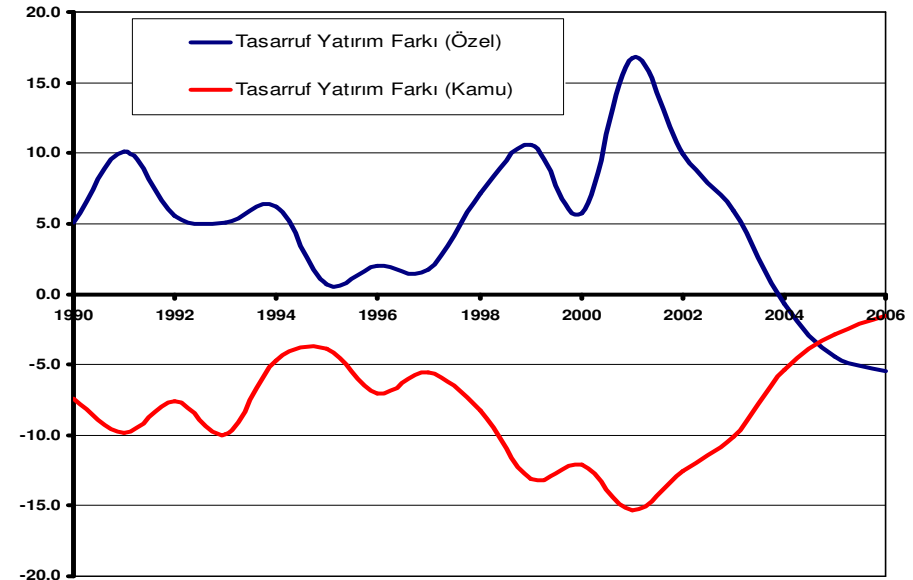
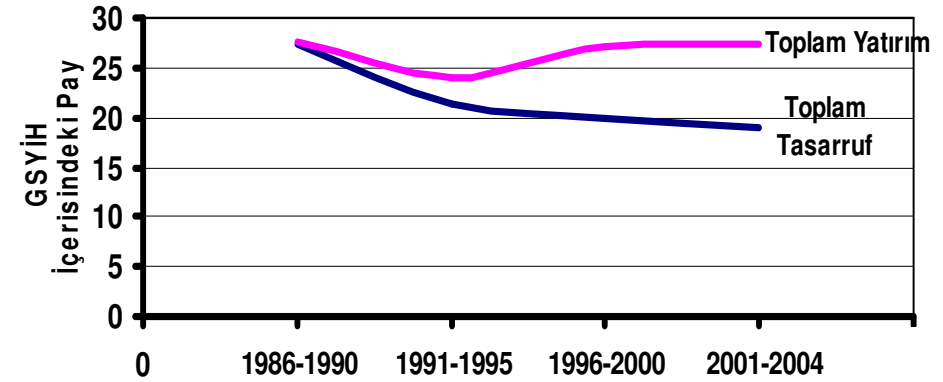
- Küresel değer zincirine gerçekleşen entegrasyonun bir sonucu olarak DYY akımında artış
 - ➔ ticari kredilerde artışların yaşanan artışları DYY akımlarına bağlamak mümkündür
- Portföy yatırımlarında artış
- Merkez Bankası rezervlerinde artış

Cari Açığın Finansmanı, Akım (200-2005)



AB'ye entegrasyon sürecinde, tasarruf ve yatırım eğilimleri

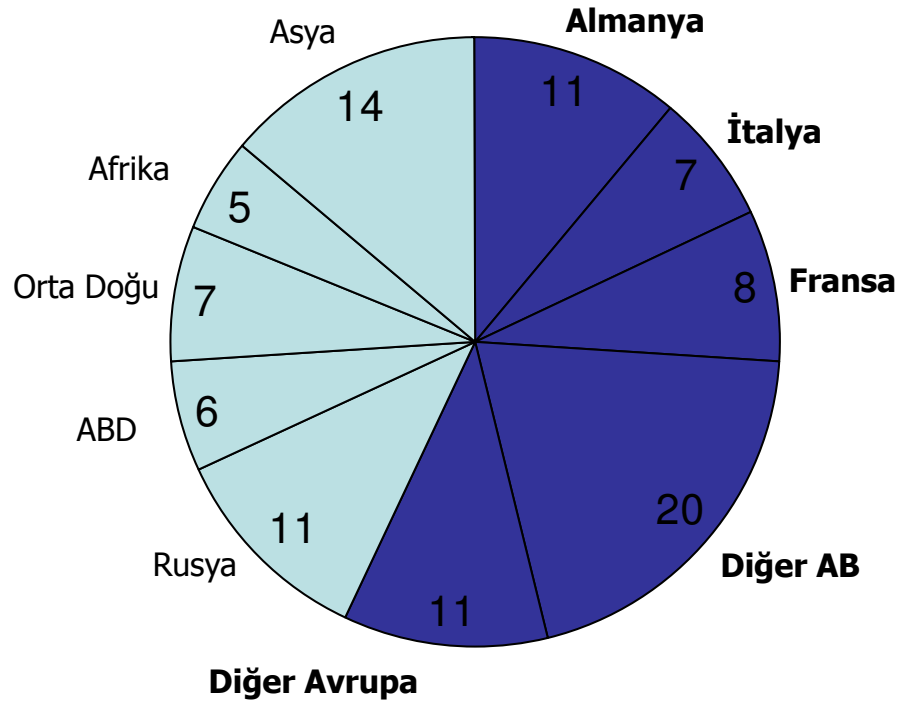
- Tasarruflar azalırken artan yatırımlar cari açığın asıl tetikleyicisi
- Özel tasarruf-yatırım farkı azalırken
- Kamu tasarruf-yatırım farkı artıyor
- Faiz dışı fazla vermenin önemi daha da çok hissediliyor
- AB sermaye piyasalarına artan erişim



Dış Ticaretteki en önemli pazarımız AB

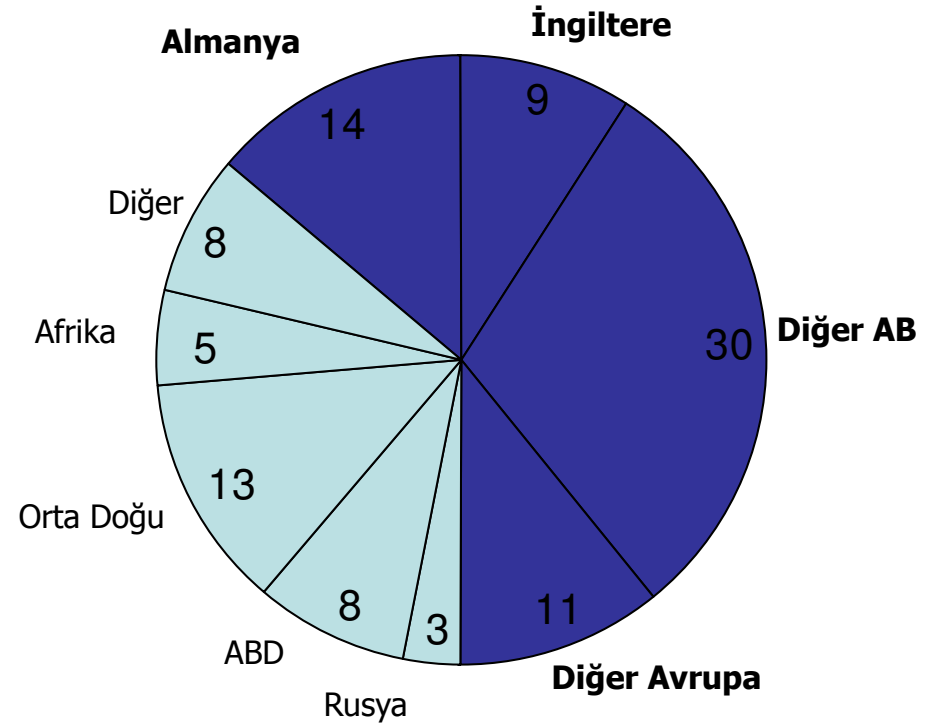
İthalat

Toplam 97 milyar USD, 2004, % olarak



İhracat

Toplam 63 milyar USD, 2004, % olarak



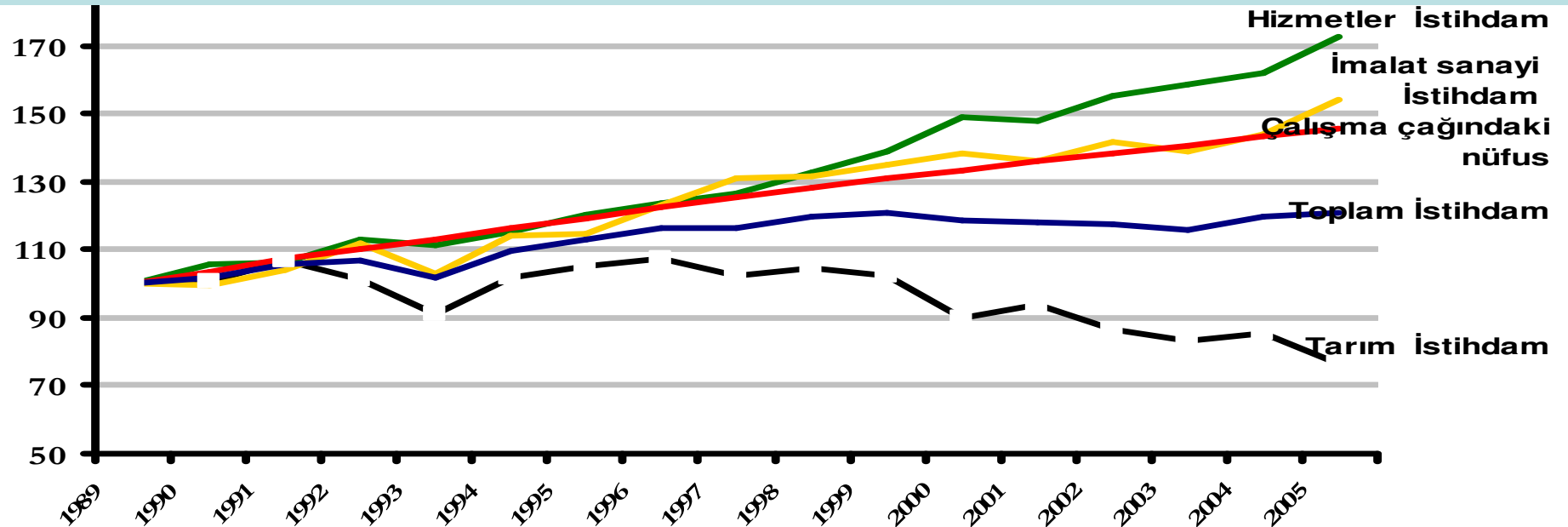
AB Sürecinin Önemi (1)

- Dış kaynağa AB'ye entegrasyon sürecinde artan ihtiyaç, sürecin beklentiler dahilinde şekillenmesinin önemini arttırmaktadır.
- Kişi başına düşen gelirden AB ortalamasına yakınsadıkça cari açıkta iyileşme yaşanacaktır, Blanchard & Giavazzi (2001).

(2) İstihdam

- Büyüme net istihdam yaratamıyor
 - ➔ İmalat sanayiinde ve hizmetler sektöründe iş yaratılmıştır; ama Türkiye'deki demografik dönüşüm bunu yetersiz kılmaktadır.
 - ➔ Tarımdan kopan nüfus ve hızlı artan çalışma çağındaki nüfus net istihdamın önündeki en büyük engel

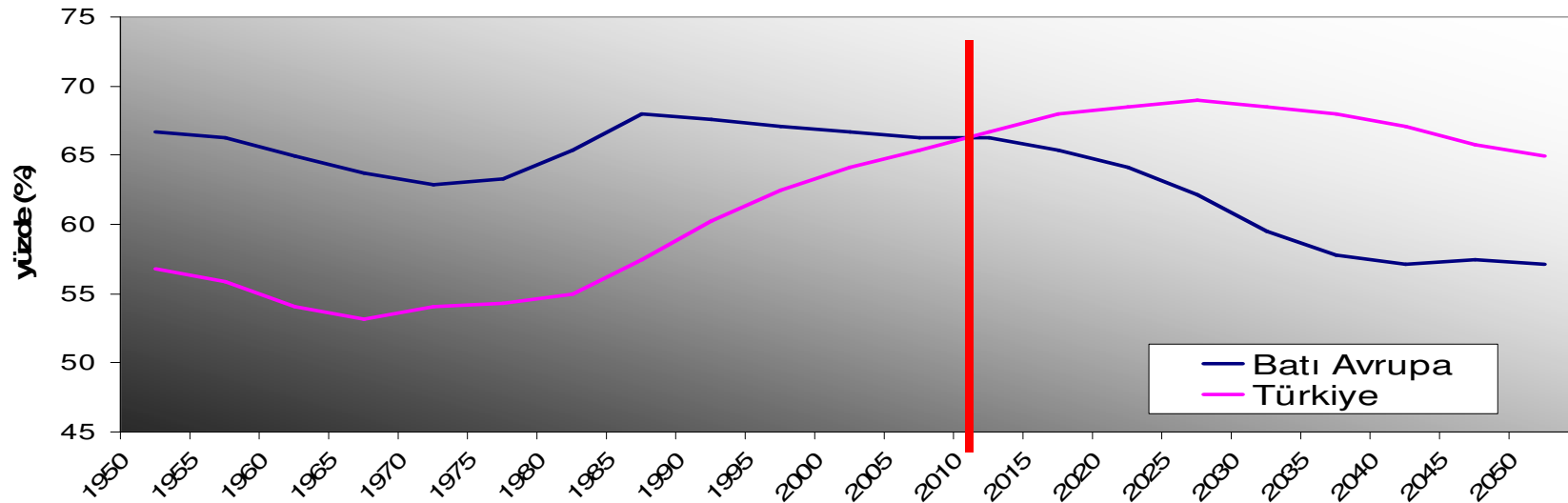
Türkiye'de İstihdam ve Nüfus Artışı Eğilimleri, 1989-2005



Aynı zamanda, demografik yapı Türkiye'nin önündeki en önemli fırsattır!

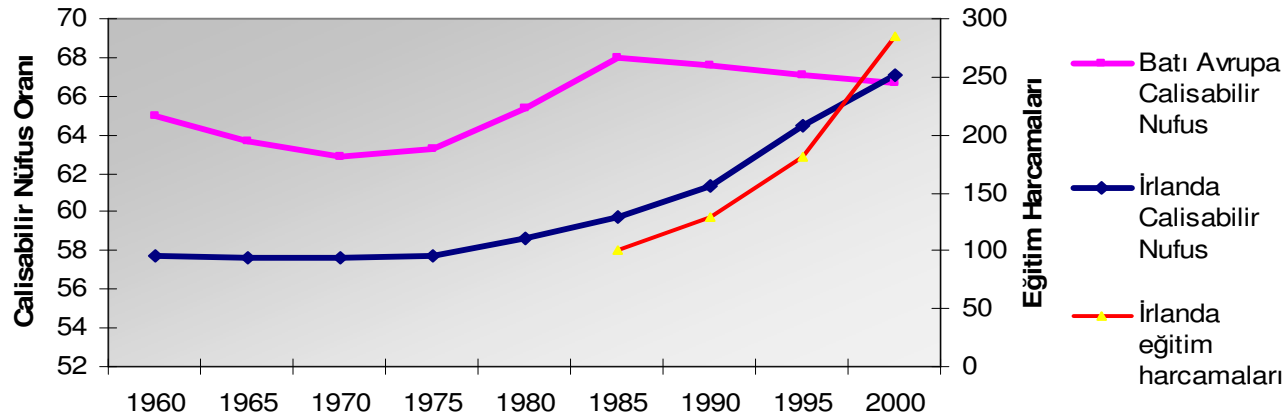
- Büyüme Muhasebesi ne gösteriyor? (Çalışma çağındaki nüfusta artış+işgücüne katılım oranında artış+işgücü verimliliğinde artış)
- Türkiye'de çalışabilir nüfusun toplam nüfusa oranı önemli bir artış trendine girmiştir.
- Bu oran AB ülkelerinde düşme eğilimindeyken, Türkiye'de hızla artmaktadır. 2010'da bu oranın TR ve AB'de eşitlenmesi beklenirken, 2010'dan sonra Türkiye'nin lehine artış gösterecektir.

Çalışabilir Nüfusun Toplam Nüfusa Oranı



Nüfustan kaynaklanan fırsat penceresi: İrlanda örneği

- Benzer bir fırsat İrlanda'nın önünde bizden 10 sene önce vardı.
 - Çalışabilir nüfus oranı Batı Avrupa ile 2000 yılında eşitlendi, ve 2000 sonrasında Avrupa'nın önüne geçti.
 - Bu fırsatı 1985'de gören İrlanda, eğitim harcamalarını üçe katladı.
 - 1985-2002 arasında İrlanda ekonomisi yıllık ortalama %6.7 büyüdü (aynı dönemde Türkiye %3.9 büyüdü).
 - 1985'de 11,871 \$ olan kişi başına düşen milli gelir, 2002'de 3 kat artarak 30,200 \$'a yükseldi. (Türkiye'deki ise sadece 1.3 kat arttı.)



AB Sürecinin Önemi (2)

- Genç Türkiye'nin eğitime kaynak ayırma zorunluluğu vardır.
- Bütçeden eğitime ayrılan kaynak sınırlıdır
- Kaynak İhtiyacı: Gerekli kaynağın AB çerçeve programlarından ve fonlardan sağlanması gerekmektedir

(3) Küresel Ekonomiye Kontrolsüz İntibak

- Türk imalat sanayiinin küreselleşmeye entegrasyonunun koordine edilmesindeki araçlardan en önemlisi iyi tasarlanmış bir sanayi politikasıdır.
- İyi tasarlanmış bir sanayi politikası ile, imalat sanayi sektörlerinin *uluslar arası rekabet gücünün artırılması* ve *küresel değer zinciri içine güçlü ve zayıf yanlarının bilincinde olarak yerleşmesi* hedeflenmelidir.

Büyüme her sektörde hissedilmiyor

- Refah artışı ve kriz sonrası ferahlama maalesef her sektörde aynı değil
- Bazı sektörler büyüme ortamından yeterince faydalanamıyorlar

Sektörler	Ortalama Büyüme
Büro Muhasebe ve Bilgi İşleme Makineleri İmalatı	37%
Taşıt Araçları ve Karoseri İmalatı	34%
Radyo,TV Haberleşme Cihazları İmalatı	27%
Tıbbi, Hassas ve Optik Alet, Saat İmalatı	15%
Kimyasal Madde Ürünleri İmalatı	11%
Deriden İşlenmiş Bavul, Çanta vb. İmalatı	1%
Tekstil Ürünleri İmalatı	0%
Tütün Ürünleri İmalatı	0%
Giyim Eşyası İmalatı	-1%

Bazı sektörlerde tehlike çanları mı çalıyor?

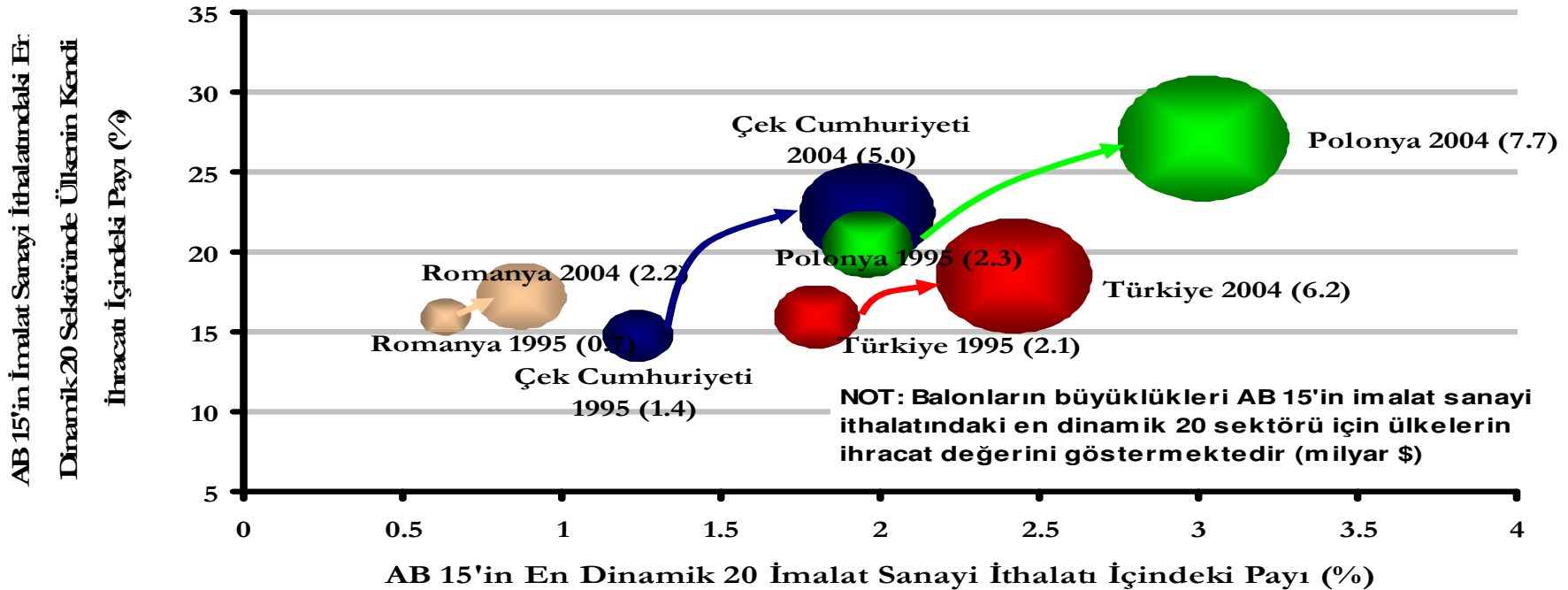
- Son dönemde büyümede zorluk çeken sektörler, aynı zamanda Asya'dan yükselen rekabet ile karşılaşılıyorlar
- Türk imalat sanayinin %12'sini oluşturan tekstil sektörünün AB'deki pazar payının artışı yavaşlıyor

AB-15 Ülkelerine Yapılan Tekstil ve Hazır Giyim İhracatı

	1995 Pazar Payı	2002 Pazar Payı	Pazar Payındaki Ortalama Artış (1995-2002)	2004 Pazar Payı	Pazar Payındaki Ortalama Artış (2002-2004)
Türkiye	%4,6	%6,5	%5,1	%6,9	%3,6
Çin	%2,9	%5,3	%9,4	%6,5	%10,9

AB'ye iktisadi entegrasyon artıyor

- AB'de ithalatı en çok artan 20 ürünün, toplam ihracatımız içindeki payı artıyor. AB'deki eğilimler üretim yapımızı daha çok etkiliyor. (düşey eksen)
- Bu ürün gruplarında, pazar payımızdaki artış Polonya ve Çek Cumhuriyeti'nin gerisinde kalıyor. (yatay eksen)



AB Sürecinin Önemi (3)

- AB süreci Türkiye'de kamunun davranışlarını belirleyen bir çerçeve oluşturmaktadır
- Katılım süreci içinde kamu yönetimi sanayi politikalarını da doğrudan etkileyen birçok alanda AB kurumlarıyla uyum içine girecektir
- AB süreci Türk imalat sanayiinin içinde bulunduğu dışsal çerçeveyi belirlemektedir

örneklerle açıklayalım....

AB sürecinin etkisi ve önemi (örnek 1)

- Tekstil sektöründeki son gelişmeler:
 - 2004'de AB tekstil pazarında Türkiye %17 payla lider, Çin %11'le ikinci
 - 2005 başında kotalar kalkıyor (2001'de DTÖ Doha zirvesinde belli olmuştu)
 - Çin 2005'in ilk 6 ayında %22'yle liderliğe yükseliyor, Türkiye ise %19 ile ikinciliğe düşüyor
 - Şu anda ithalat kısıtlamalarının durumu hararetle tartışılıyor, ama bizim için hayati öneme sahip olmasına rağmen, biz bu sürecin doğrudan içinde değiliz
- Kıssadan hisse:
 - AB'nin içinde olmak en önemli pazarımızın karar mekanizmaları içinde olmak demektir

AB sürecinin etkisi ve önemi (örnek 2)

- Elektronik sektörde yaşanmakta olan gelişmeler:
 - Türkiye'de tüplü renkli televizyon üretimi 2003 itibariyle 2,2 milyar USD hacime ulaştı
 - AB'de %50 pazar payı (bunun %80'i fason üretim, %20'si kendi markalarımızla)
 - AB pazarı şu anda anti-damping vergileri ile Uzakdoğu rekabetine karşı korunuyor:
 - Çin'e %44.6, Tayland'a %30, Malezya'ya %25, Kore'ye %15
 - Türkiye %0
 - AB 2007'de bu vergileri tekrar müzakereye açacak, ve 2008'de sıfırlanma ihtimali yüksek
- Fırsatlar ve tehditler:
 - Karar mekanizmalarının içinde olursak, süreci lehimize çevirebiliriz
 - AB TV pazarında tüplü TV'lerin payı düşerken, LCD ve plazma TV'lerin payı hızla yükseliyor. Türkiye stratejisini belirleyip, teknoloji atılımlarını gerçekleştirip 2008'e kadar bu segmentlerde kendisini rekabete hazırlayabilir.

(4) Sürdürülmesi Gereken Büyüme

- Lizbon strateji belgesinde öngörülen standartları yakalamak için Türkiye’de 2010 yılına kadar 14 milyon ilave iş yaratılması gerekmektedir. (DB)
- Bu ancak ve ancak “normal üstü” ekonomik büyüme oranı ile mümkün kılınabilecektir.
- Bunun için gereken teknolojik yenilenme, inovasyonlar ve AB çerçeve programlarının önemi.

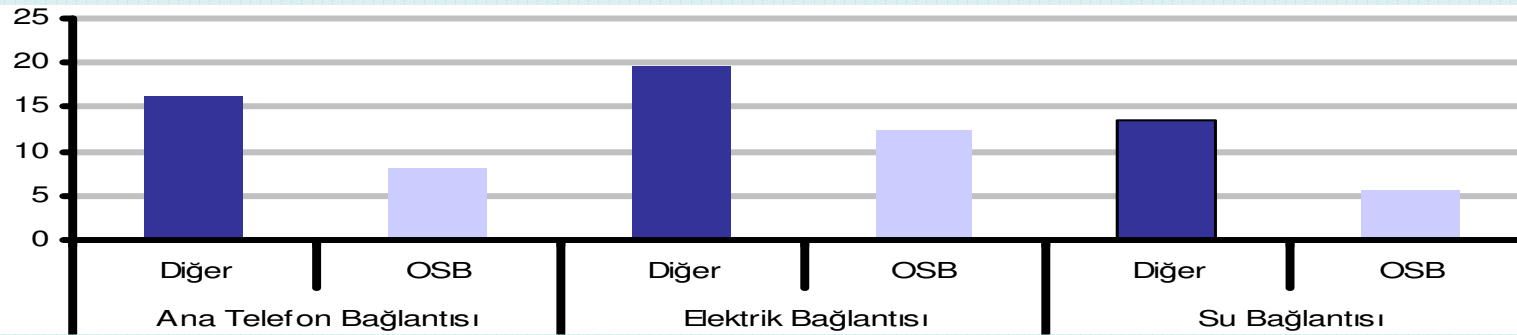
Büyümenin Önündeki Engeller

- Yatırım ortamı engelleri
 - Giriş-çıkış engelleri
 - Yanlış tasarlanmış teşvik sistemi
 - İdari engeller
- Girdi maliyetleri
 - Elektrik
 - Ulaştırma
 - Telekomünikasyon
- Algı yanılması

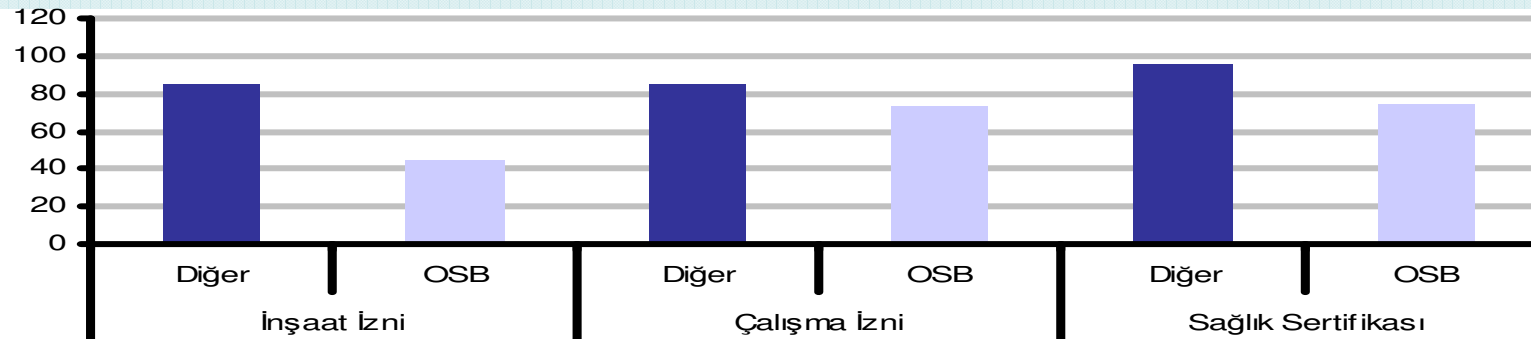
Giriş-Çıkış Engelleri Azaltılmalı

- Özellikle yerel yönetimlerden kaynaklanan idari izinlerin etkinleştirilmesi
- OSB'lerin kamusal yetkilerinin artırılarak, tek-durak ofis haline gelmeleri
- İmarlı arazi üretiminin artırılması
- Şirket tasfiyesinin kolaylaştırılması

Altyapı Bağlantı Süresi (gün): OSB ve OSB dışındaki işletmeler



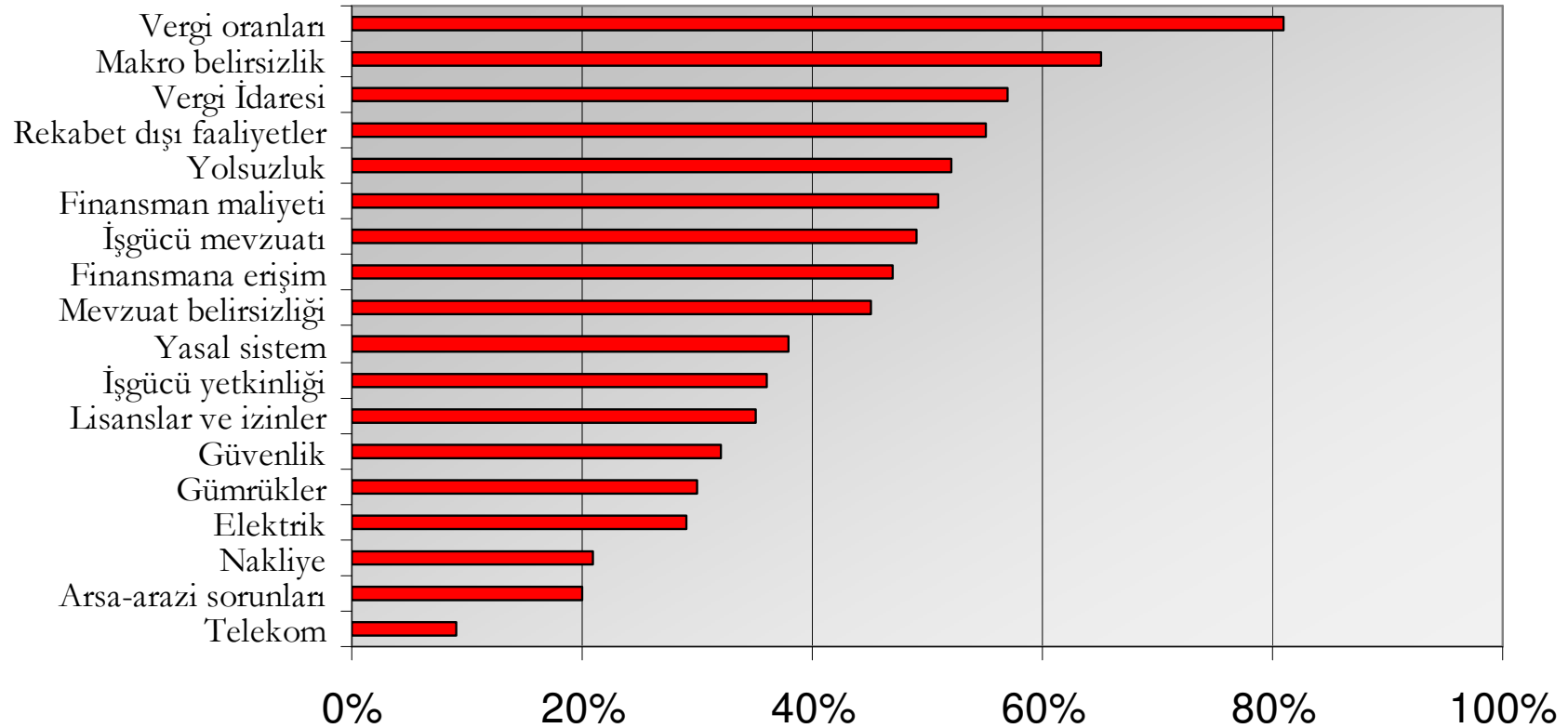
İzin ve Ruhsat Alma Süreleri (gün): OSB ve OSB dışındaki işletmeler



Yatırım Ortamı Engelleri – Türkiye

“Algıda Yanılgı” Dedikleri

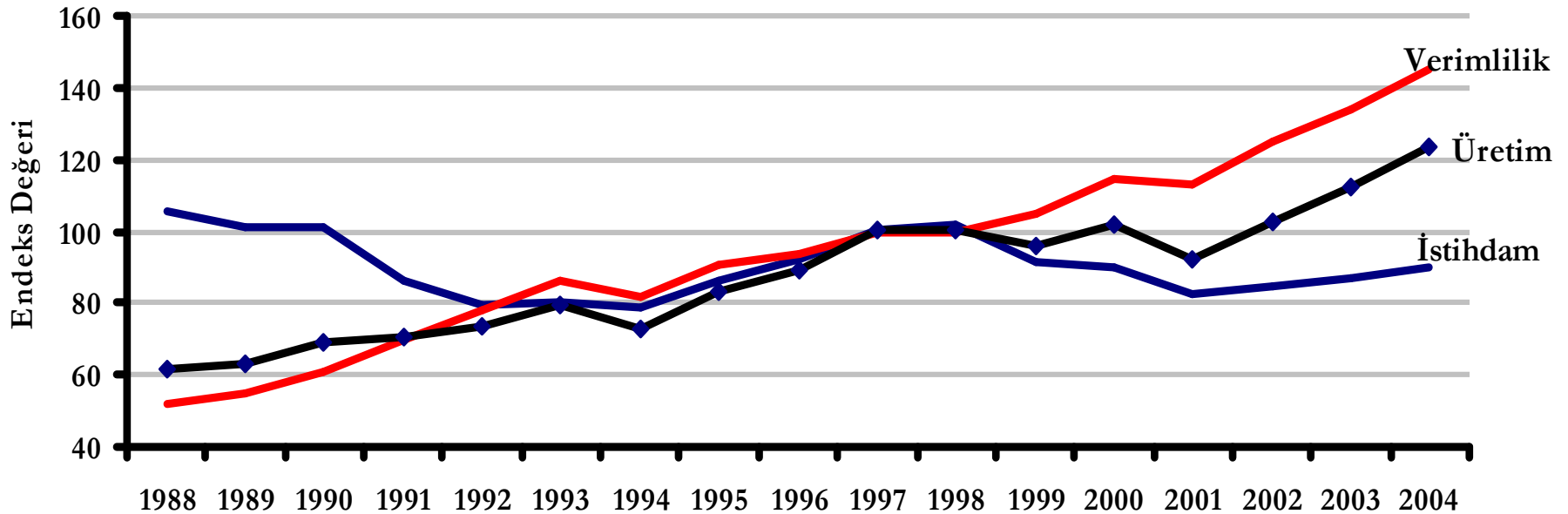
Yatırım Ortamından Kaynaklanan Engeller, 1312 şirket



Verimlilik Kaynaklı Büyüme

- 2001'den sonraki süreçte, üretim ve verimlilik artışları paralel
- Verimlilik artışları ise öncelikle işgücü piyasasında intibak biçiminde, işgücü piyasalarının “esnekliğine” dayalı olarak gerçekleşmiştir.
- İstihdam ve reel ücret rakamları bu duruma işaret etmektedir.
- Bu durum istikrar ortamının sürdürülebilirliğini tehdit etmekte.

İmalat Sektöründe Verimlilik, Üretim, İstihdam (1997=100)



AB ve büyüme

- Hizmetler sektörünün büyüme süreci için önemi.
 - Yeni dönem yeni sektörel yapılanmalar
 - Firma iş sürecinin bölünebilir hale gelmesi
 - Perakende sektöründeki verimlilik artışları
- Bölgesel dengesizlikler ve teşvik politikası.
- Rekabet ortamı-eşit muamele ve altyapı reformları
- Bölgesel Kalkınma Ajansları için yeni bir anlayış gereği.

Sonuçlar

- Gümrük Birliği, Türkiye ekonomisi için son derece faydalı olmuştur.
- 2001 Programının sonucu hızlanan modernleşme ve ekonomik entegrasyon sürecidir
- AB başlayan modernleşme sürecinin istikrar içinde devamı için önemlidir.
- Ekonomide, sürdürülebilirlik AB sürecinde yapmamız gerekenlerle örtüşmektedir.
 - Devlet yardımları.
 - Rekabet ortamı.
 - Altyapı reformları-enerji-ulaştırma-telekomünikasyon.
 - Kamu ihale kanunu ve servis sektöründe yapılanma.