

SOSYAL GÜVENLİK REFORMU

A.Tuncay TEKSÖZ

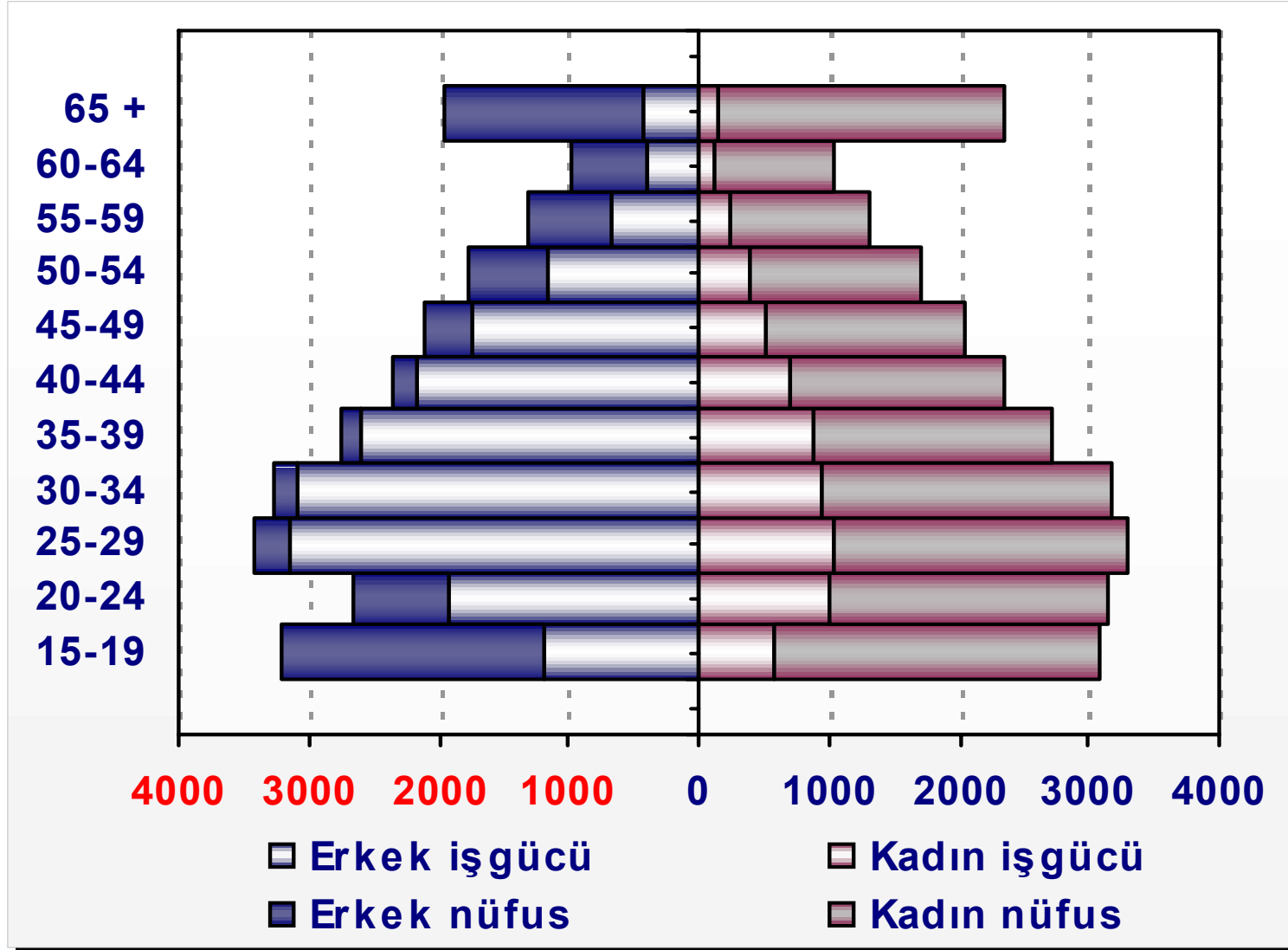
TOBB Ekonomi ve Teknoloji Üniversitesi

İşgücünün Durumu

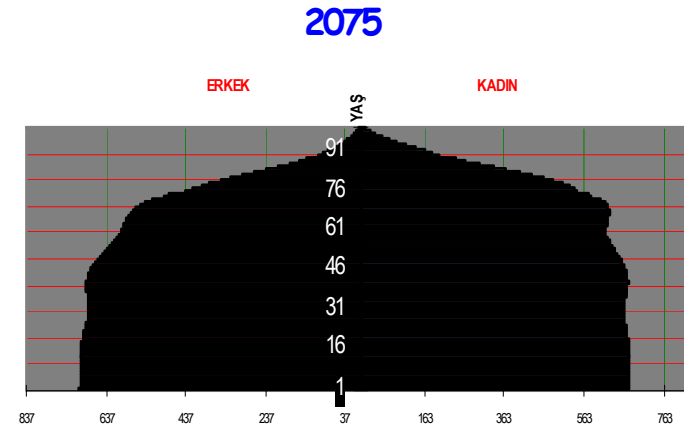
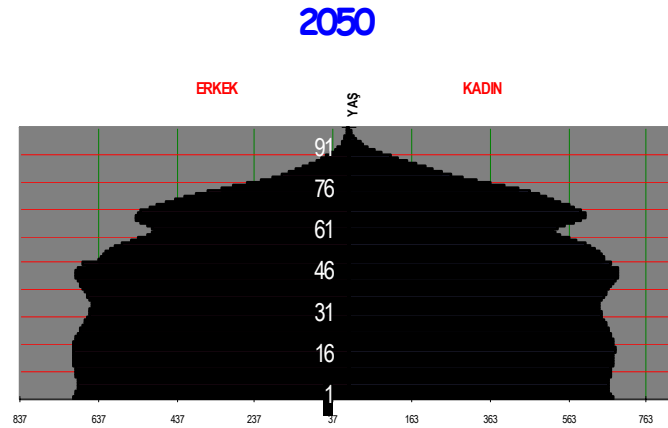
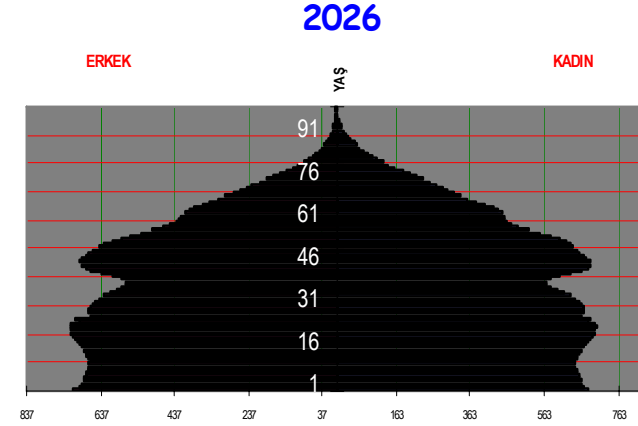
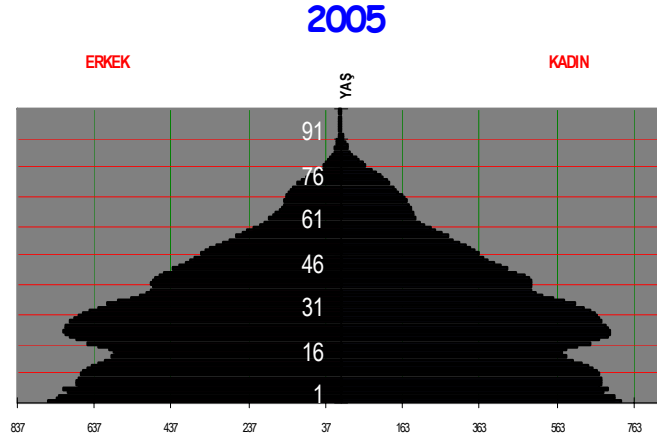
	TÜRKİYE		KENT		KIR	
	2005	2006	2005	2006	2005	2006
Kurumsal olmayan sivil nüfus (000)	71 915	72 879	44 631	45 681	27 284	27 198
15 ve daha yukarı yaştaki nüfus (000)	51 050	51 922	31 902	32 976	19 147	18 947
İşgücü (000)	24 683	25 148	14 638	15 096	10 045	10 052
İstihdam (000)	22 197	22 805	12 819	13 394	9 378	9 410
İşsiz (000)	2 487	2 344	1 819	1 702	667	642
İşgücüne katılma oranı (%)	48,4	48,4	45,9	45,8	52,5	53,1
İstihdam oranı (%)	43,5	43,9	40,2	40,6	49,0	49,7
İşsizlik oranı (%)	10,1	9,3	12,4	11,3	6,6	6,4
<i>Tarım dışı işsizlik oranı (%)</i>	13,1	11,9	12,9	11,7	13,7	12,7
<i>Genç nüfusta işsizlik oranı⁽¹⁾ (%)</i>	18,8	18,8	22,1	21,4	13,8	14,8
Eksik istihdam oranı (%)	3,4	3,2	2,8	2,8	4,2	3,8
<i>Genç nüfusta eksik istihdam oranı⁽¹⁾ (%)</i>	4,2	3,9	3,1	2,7	5,9	5,6
İşgücüne dahil olmayanlar (000)	26 366	26 774	17 264	17 880	9 102	8 895

(1) 15-24 yaş grubundaki nüfus

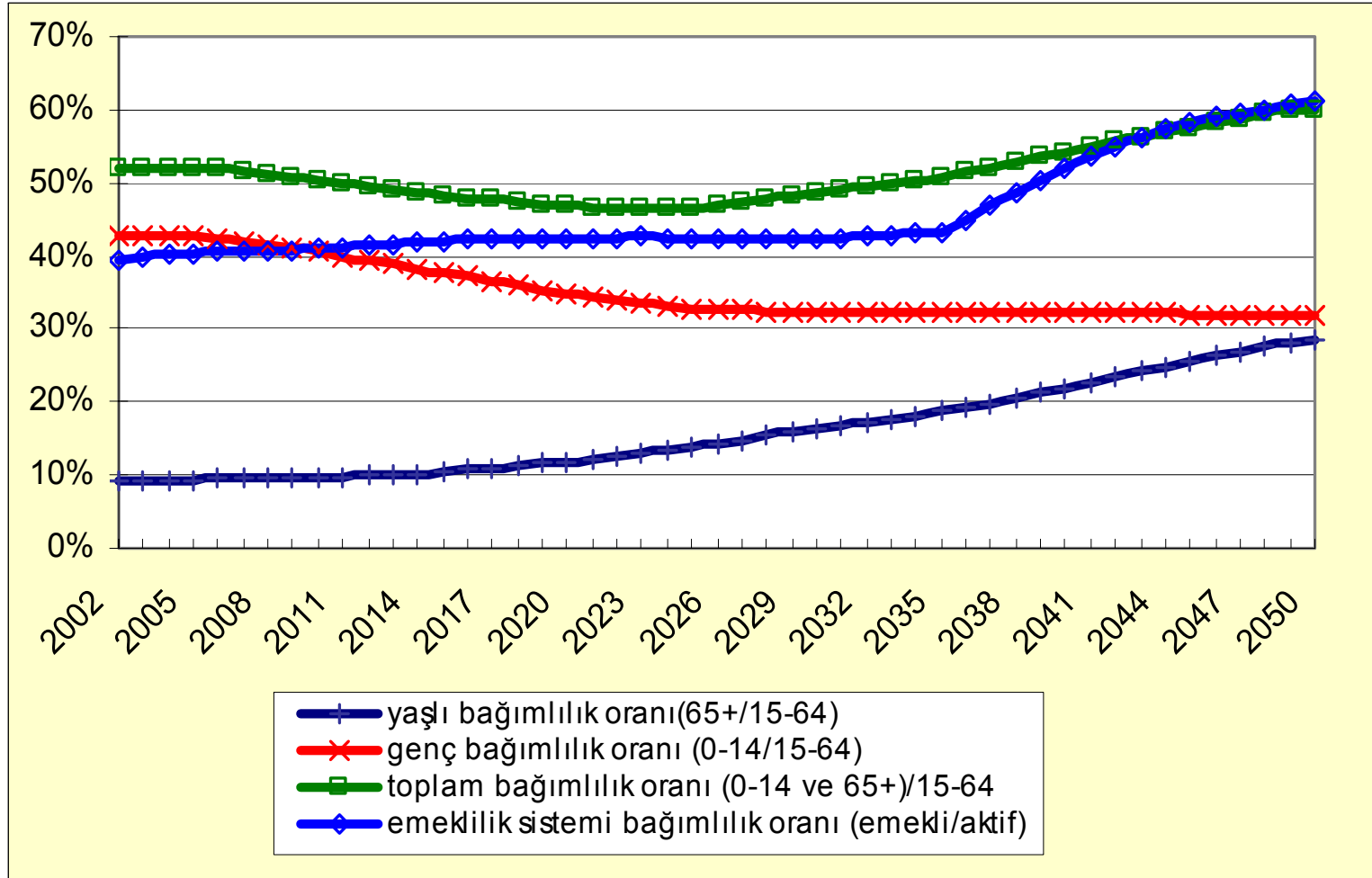
İşgücünün yaş dağılımı



Genç bir nüfusa sahibiz fakat hızla yaşılanıyoruz



Demografik Fırsat Penceresi



Mevcut Kurumlar: Kapsanan Nüfus

SOSYAL SİGORTA PROGRAMLARININ KAPSADIĞI NÜFUS (Ağustos 2006 İtibariyle)	SSK	BAĞ-KUR	EMEKLİ SANDIĞI	ÖZEL SANDIKLAR	GENEL TOPLAM
1-AKTİF SİGORTALI	8.179.590	3.353.500	2.431.298	77.743	14.042.131
2-EMEKLİLER	4.416.679	1.707.690	1.616.161	77.700	7.818.230
3-BAĞIMLILAR	31.688.861	11.143.944	5.236.137	154.590	48.223.532
TOPLAM	44.285.130	16.205.134	9.283.596	310.033	70.083.893
(%)	63,2%	23,1%	13,2%	0,4%	
AKTİF/PASİF ORANI (1)/(2)	1,85	1,96	1,50	1,00	1,58
BAĞIMLILIK ORANI (2+3)/(1)	4,41	3,83	2,82	2,99	3,51

Aktif/Pasif Oranı ve Çalışabilir Nüfusun Yaşlı Nüfusa Oranı

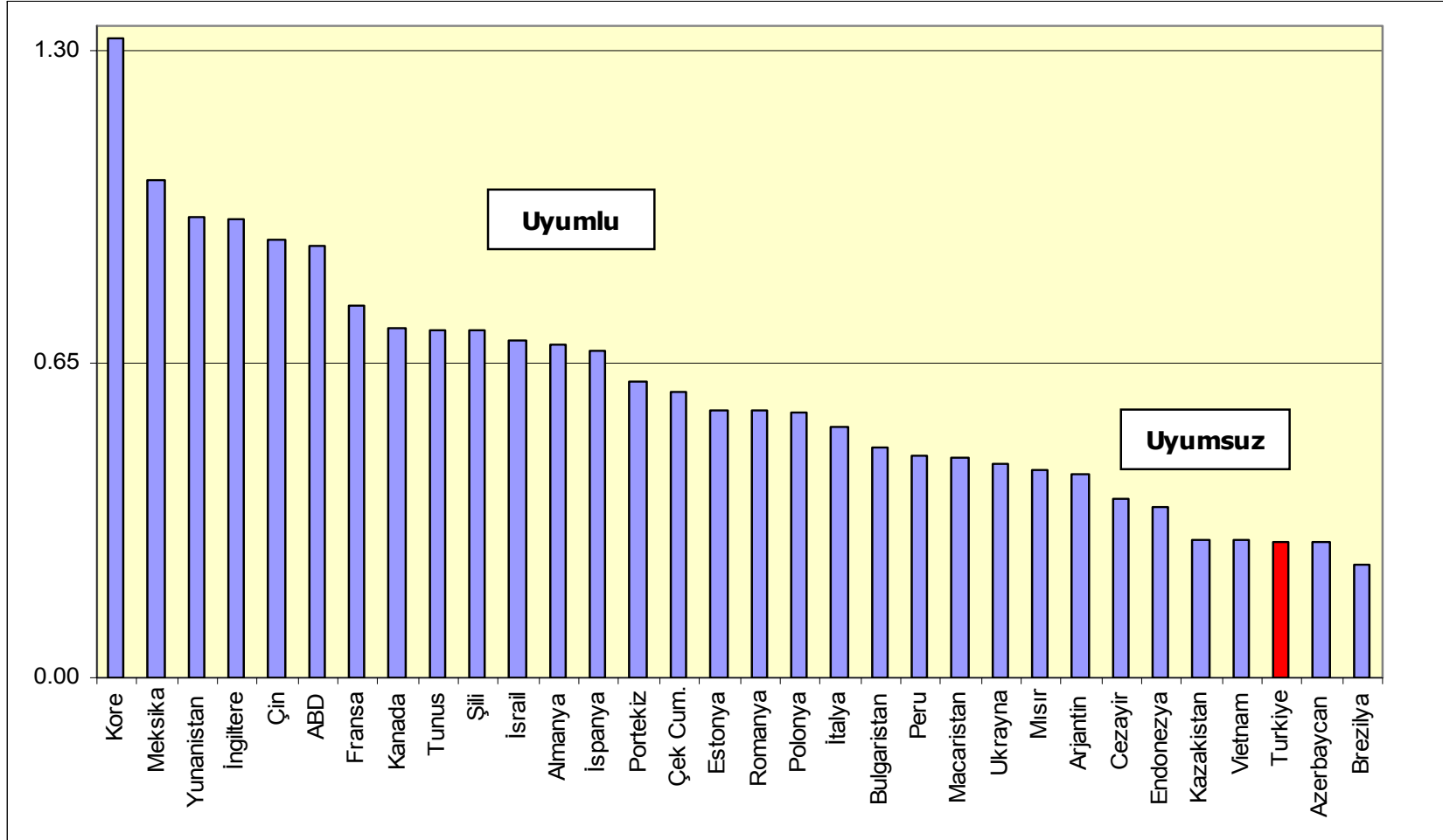
(Diğer Ülkeler ve Türkiye, 1990'lı yılların ortalaması)

	Aktif / Pasif Sigortalı	20-59 yaş arası nüfus / 60 yaş üzeri nüfus
OECD - Yüksek gelir grubu	2.1	2.9
ABD	3.0	3.4
Kanada	2.5	3.5
Almanya	1.9	2.8
İngiltere	2.5	2.6
Fransa	2.1	2.7
İtalya	1.4	2.6
Portekiz	1.8	2.9
İspanya	1.8	2.7
Yunanistan	2.3	2.4
Latin Amerika ve Karayipler	4.1	6.0
Arjantin	1.6	3.7
Brezilya	1.7	7.1
Şili	4.1	5.7
Meksika	8.0	7.8
Peru	3.2	7.0
Kuzey Afrika ve Orta Doğu	3.3	6.6
Cezayir	2.9	7.7
Mısır	2.9	6.8
İsrail	3.2	4.6
Tunus	4.9	6.8

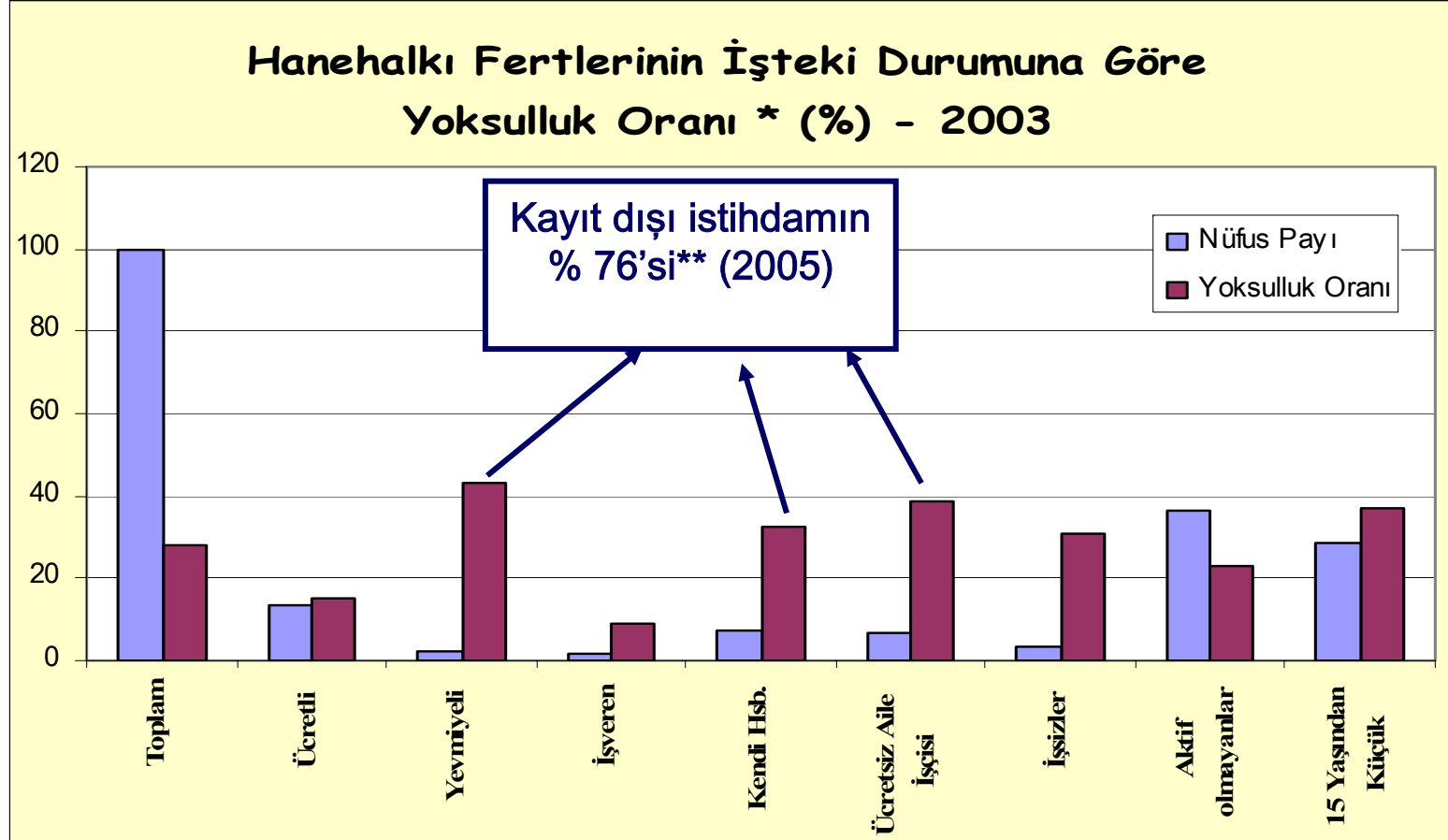
	Aktif / Pasif Sigortalı	20-59 yaş arası nüfus / 60 yaş üzeri nüfus
Doğu Avrupa ve Eski Sovyetler Birliği	1.6	3.5
Azerbaycan	1.5	5.4
Bulgaristan	1.2	2.6
Çek Cumhuriyeti	1.9	3.2
Estonya	1.7	3.0
Macaristan	1.3	2.8
Kazakistan	1.5	5.3
Polonya	1.9	3.4
Romanya	1.7	3.1
Ukrayna	1.3	2.9
Afrika - Güney Sahra	15.2	8.3
Doğu Asya ve Pasifik	4.9	6.7
Çin	5.3	5.8
Endonezya	2.6	7.4
Kore	8.3	6.3
Singapur	12.5	5.6
Vietnam	1.8	6.2
Türkiye	2.0	7.1

Kaynak: Dünya Bankası

Aktif/Pasif oranı, çalışabilir nüfusun yaşlı nüfusa oranıyla ne ölçüde uyumlu?



Mevcut Sistem Yoksulluğa Karşı Yeterince Koruma Sağlayamıyor



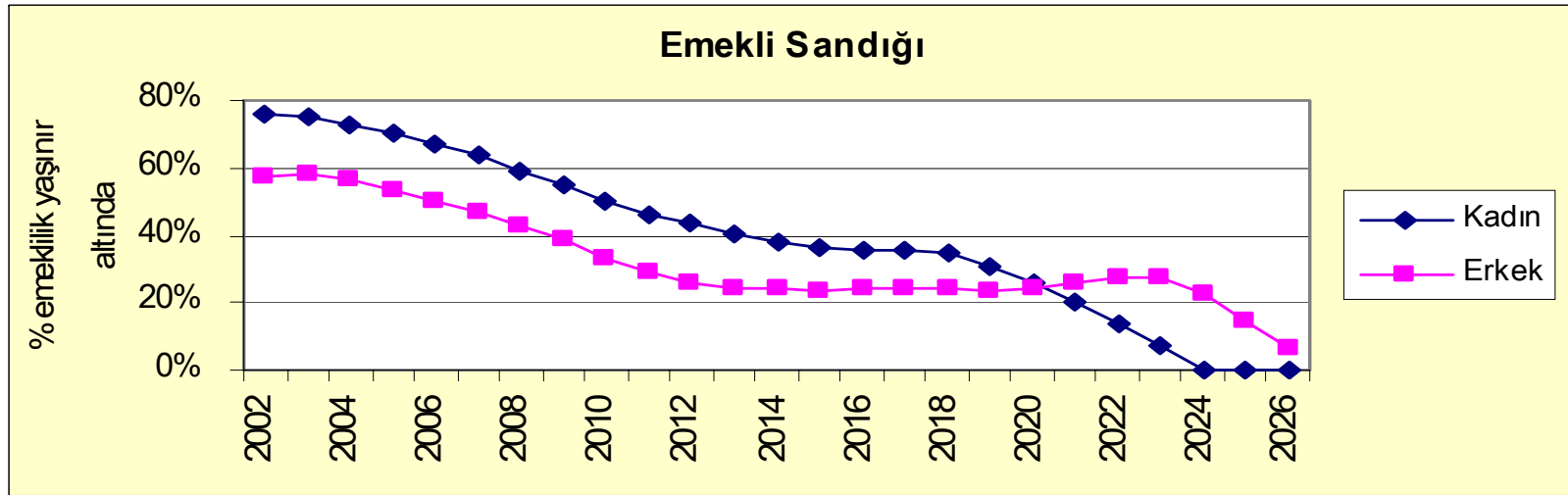
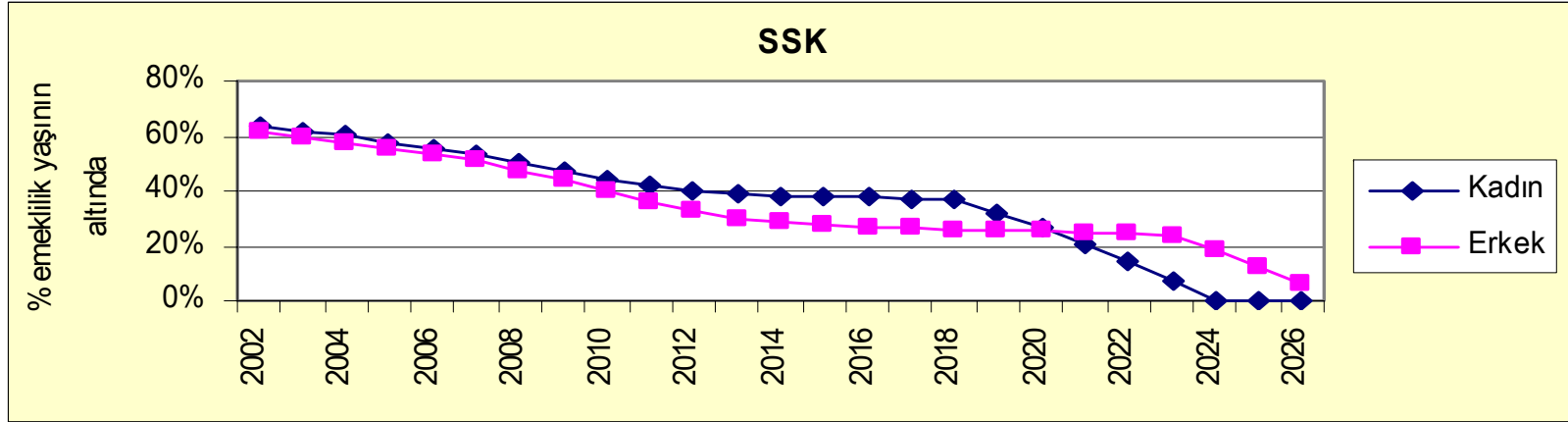
*Gıda ve gıda dışı harcamalar dikkate alınmıştır.

** 2005 Ağustos Ayı

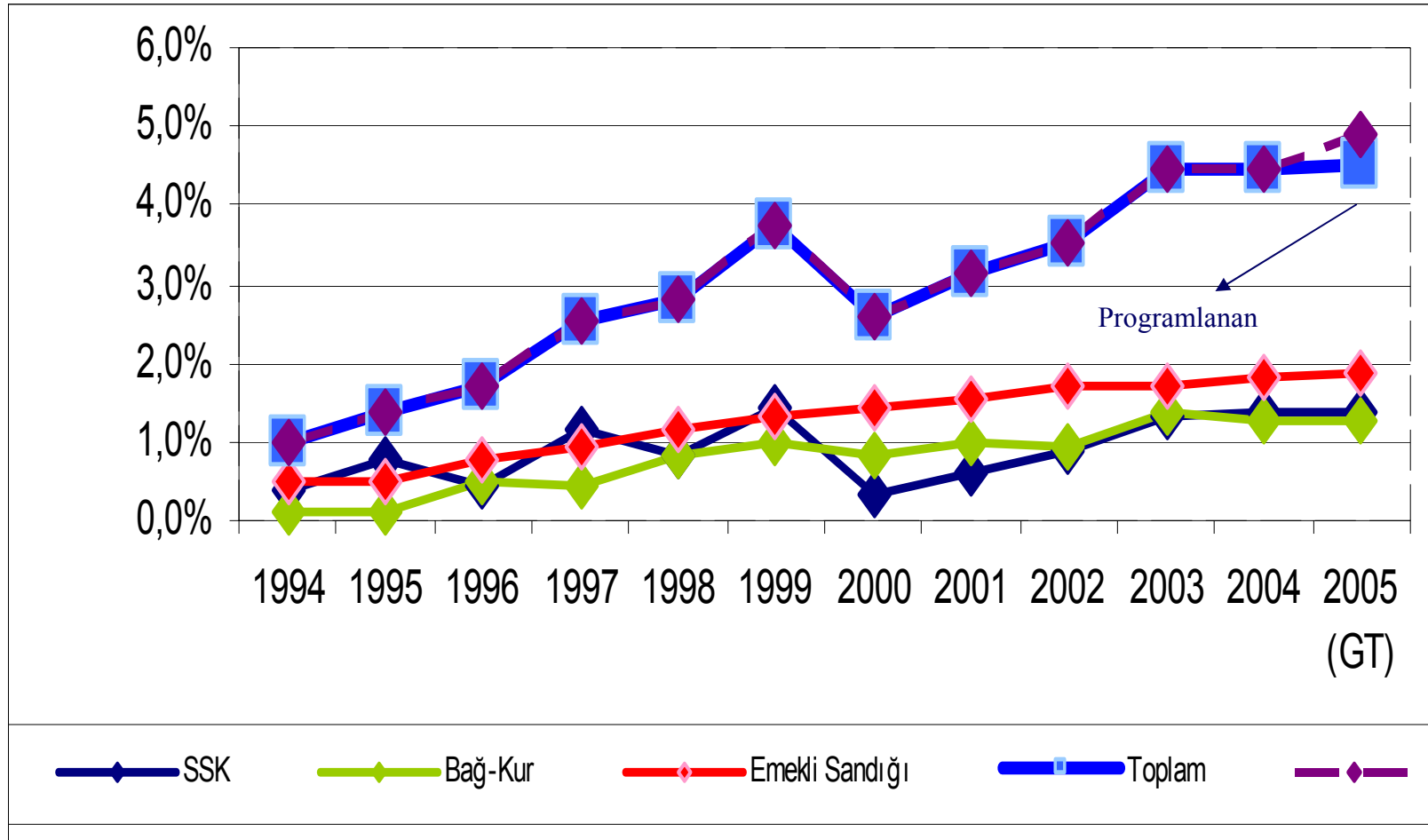
Kaynak: DİE

Mevcut emeklilerimizin büyük bir bölümü genç...

58 (K) – 60 (E) Yaşın Altındaki Emeklilerin Toplam Emekliler İçindeki Oranı



Mevcut Kurumların Finansman Açığı Artış Eğilimindedir...



Finansman Açığı Ekonomik İstikrarı Tehdit Edecek Büyüklükte...

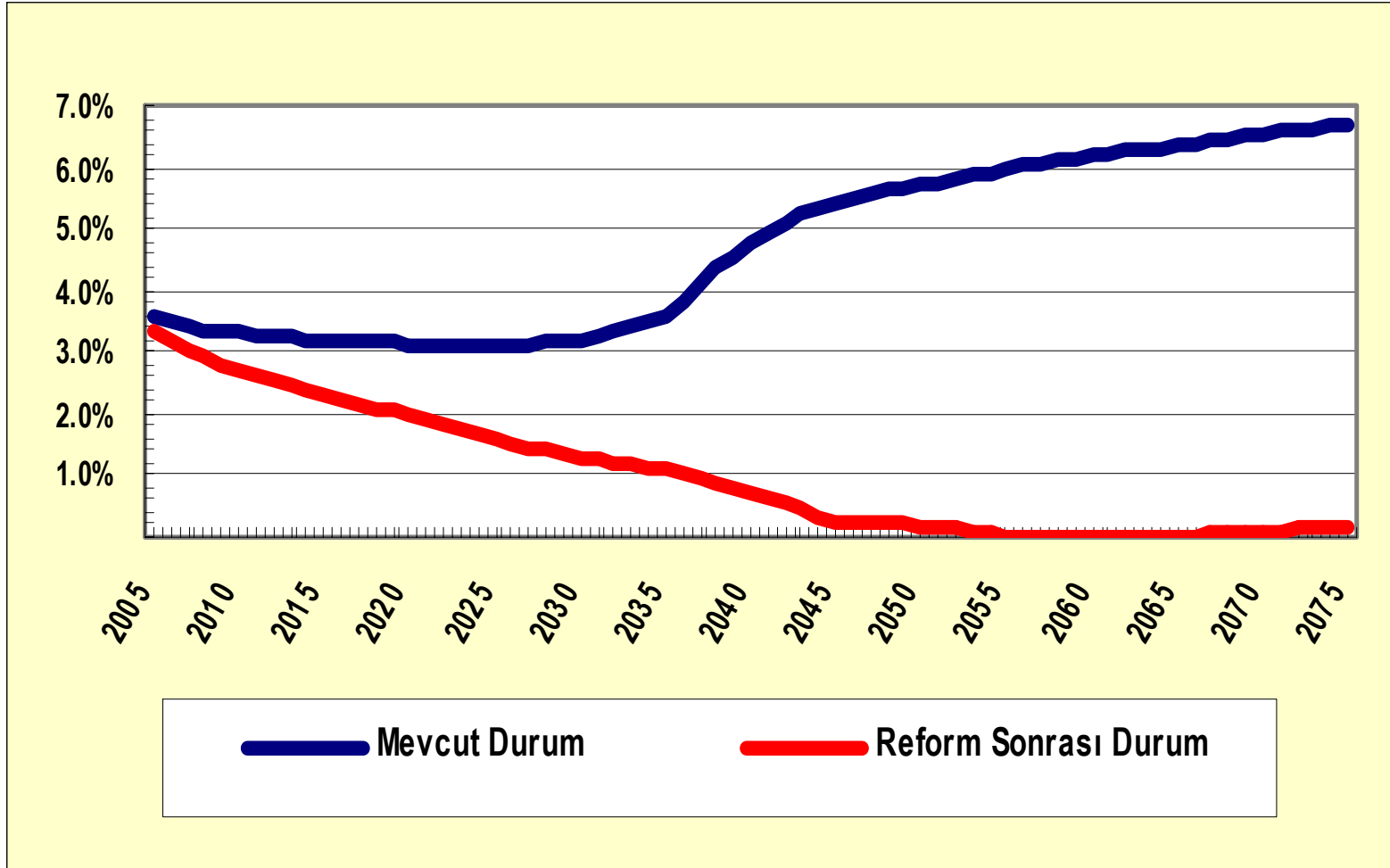
Sistemin son on bir yıllık açığı faizde değerlendirilseydi ne olurdu?

	2005 sonu (Milyar YTL)
SSK, BK ve ES'nin 1994-2005 arası açıklarının Hazine borçlanma faizleriyle güncellenmiş değeri	578.5
Toplam iç borç stoku	254,3
Toplam konsolide borç stoku	346.1
GSMH	485.1

SOSYAL GÜVENLİK REFORMUNUN DÖRT ANA BİLEŞENİ

- **Bileşen 1-** Hak ve yükümlülüklerin eşitlendiği, mali olarak sürdürülebilir tek bir **emeklilik sigortası sistemi**nin kurulması
- **Bileşen 2-** Nüfusun tamamına, eşit, sağlık tesislerinin ortak kullanıldığı, kolay ulaşılabilir ve kaliteli sağlık hizmeti sunumunu finanse eden **genel sağlık sigortası sistemi**nin oluşturulması
- **Bileşen 3-** Dağınık bir halde yürütülen sosyal yardımların merkezi olarak izlenebildiği, nesnel yararlanma ölçütlerine dayalı bir **sosyal yardımlar sistemi**nin oluşturulması ve halen sosyal güvenlik kurumları tarafından sürdürülen **primsiz ödemelerin** toplulaştırılması
- **Bileşen 4-** Bu üç temel işlevin mali kurum disiplini içinde, bütünleşmiş, etkin ve vatandaşlarımızın günlük hayatlarını kolaylaştıracak şekilde sunulduğu **yeni kurumsal yapının** oluşturulması

Emeklilik Sisteminin Açık Projeksiyonu (GSYİH %)



GSS Finansman Açığı Projeksiyonu (GSYİH %)

