

# tepav

türkiye ekonomi politikaları araştırma vakfı

## ERCIT Projesi: REACH ve Tekstil Sektörü

Sibel Güven

İstanbul, 20 Ağustos 2008

# Çerçeve

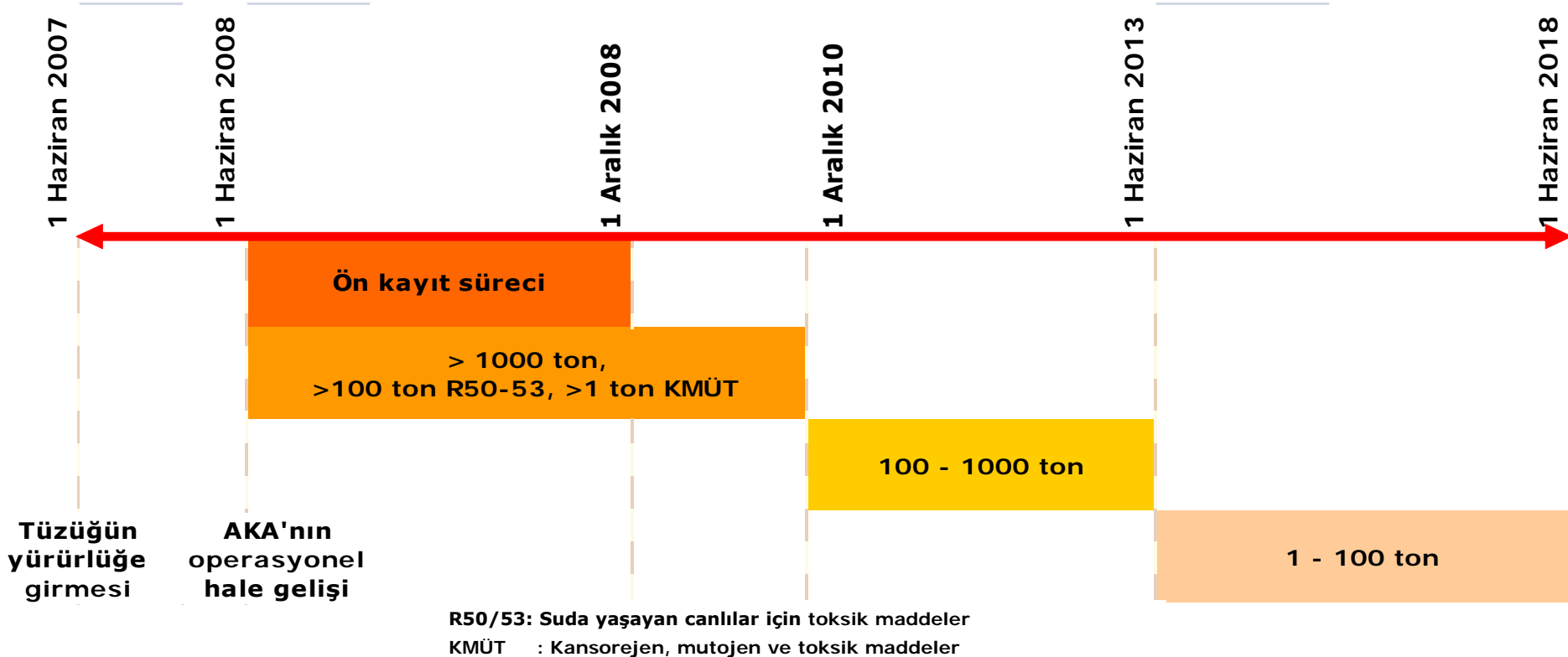
- I. REACH ve ERCIT Projesi
- II. REACH ve Tekstil Sektörü
- III. Değerlendirme ve Yorumlar

# I.REACH ve ERCIT Projesi

- REACH nedir? Neden önemlidir?
- Kimler, nasıl etkilenecek?
- ERCIT projesi
- Uyum Stratejisi Tasarımı

# REACH nedir?

- REACH, AB'de üretilen ve AB pazarına ithal edilen kimyasal ürünler için,
  - kayıt
  - değerlendirme
  - izin
  - kısıtlamaprosedürlerini yeniden belirlemektedir.



# Ön kayıt ve kayıt nedir?

## ■ Ön kayıt nedir?

- 1 Haziran 2008 – 30 Kasım 2008 tarihleri arasında ön kayıt yaptırarak;
  - Kayıt için tanınan süreden yararlanabilirler
  - SIEF'lere girerek veri-bilgi, test maliyetlerini azaltabilirler

## ■ SIEF nedir?

- Madde Bilgileri Değişim Forumu
- Ön kayıt sonrasında forumdaki şirketler ellerindeki bilgileri veri havuzunda birleştirerek maliyet paylaşımı ve ortak test yapabilecekler

## ■ Kayıt nedir?

- 1 Aralık 2008'den sonra AB'de üretilen ve AB'ye ithal edilen tüm kimyasal maddelerin Helsinki'de kurulan Avrupa Kimyasallar Ajansı (AKA)'na kayıtlı olması gerekmektedir

# REACH neden önemlidir?

- Kaydı olmayan malların AB'de üretimi veya AB pazarına girişi mümkün olmayacaktır
  - Maddeler
  - Müstahzarlar içindeki maddeler
  - Eşyalar içindeki maddeler
- REACH şirketlere ilave maliyetler getirecektir

# Şirketlerimiz kendi başlarına ön kayıt yaptıramaz

- Kimler ön kayıt ve kayıt yaptırabilir?
  - AB'de yerleşik üreticiler
  - AB'de yerleşik ithalatçılar
  - AB'de yerleşik tek temsilciler
- Türk şirketleri için farklı ön kayıt ve kayıt stratejileri
  - Mevcut ithalatçılar ile kayıt olmak
  - AB'de kurulmuş tek temsilci firmalar ile kayıt olmak
  - AB'de ithalatçı firmalar kurmak
  - AB'de tek temsilci firmalar kurmak

# Sadece kimya sektörü için mi önemli?

- Kimyasal ara girdi kullanan tüm sektörlerin ihracatı etkilenebilir
  - Tekstil, deri ve hazır giyim
  - Ambalaj ve paketleme
  - Demir-çelik sektörü
  - Kağıt ve selüloz sanayi
  - Çimento sektörü



# Alt kullanıcı sektörler nasıl etkilenecek?

- Yeni yükümlülükler gelecek:
  - Alınan kimyasalların REACH'e uygun olup olmadığını araştırma
  - Kimyasalların kullanım alanlarını ve tedarik ilişkilerini raporlama
  - Kimyasal ürünlerde olası fiyat artışından doğacak maliyetleri azaltmak için ikame ve yenilikçilik araştırmaları

## Sadece ihracat mı etkilenmektedir?

- REACH'e uyum sadece ihracat sorunu olarak görülmemeli
  - AB üyelik perspektifi
    - REACH'in iç mevzuata uyumlaştırılması
  - İthalata etkisi
    - AB ülkelerinden yapılan ithalat
    - AB dışı ülkelere yapılan ithalat değerlendirilmeli

# İthalat da REACH'ten etkilenecek

- AB dışından alınan kimyasal ara ve nihai girdiler
  - AB'ye satılıyorsa:
    - Ön kayıt ve kayıt işlemlerini kim yürütecek?
    - Maliyeti kim üstlenecek?
  - AB'ye ihraç edilmese bile ürün fiyatlarında bir artış olur mu?
- AB'den alınan kimyasal ara ve nihai girdiler
  - Ürün fiyatlarına nasıl yansiyacak?
  - AB dışı ülkelerdeki tedarikçilere yönelmemiz gerekir mi?

# REACH'e Uyum Süreci

- REACH tüzüğü farklı aşamalardan oluşan oldukça karmaşık bir sistem getirmekte
- Uyum sürecinde farklı maliyetler söz konusu:
  - Doğrudan
  - Dolaylı

# REACH'in doğrudan maliyetleri

- Tek temsilci maliyetleri
- AKA'nın dosya ücretleri
- Test maliyetleri: SIEF'lere girilip girilemediğine göre farklılık gösterecektir
- Prosedürleri takip edecek insan kaynağı maliyeti vb.

# REACH'in dolaylı maliyetleri

- Ön kayıt ve kayıt için gerekli finansman maliyeti
- İthal ara girdi kayıt işlem maliyetleri
- Kayıtlı ithal girdinin artan satış fiyatları
- Farklı madde kullanımı ikame maliyeti
- Ar-Ge maliyetleri vb.

# Tek bir uyum stratejisi yeterli mi?

- Türk kimya sektöründe ve kimyasal girdi kullanan diğer sektörlerde çok farklı yapıda şirketler faaliyet göstermektedir.
- Bu konunun çözümünde her derde deva, herkese iyi gelen bir ilaç olmadığı görülmelidir
  - Her şirketin kendine uygun stratejiyi benimsemesi gerekmektedir
  - Bunun için de tedarik ilişkilerinin ve üretim özelliklerinin iyi anlaşılması şarttır

**ERCIT Projesi bu amaçla başlatılmıştır**

# ERCIT Projesi

**Economic Assessment of the REACH Regulation on the Chemicals Industry of Turkey (ERCIT)**

**REACH Tüzüğü'nün Türkiye Kimya Sanayiine Ekonomik Etkisinin Değerlendirilmesi Projesi**

- Projeye 20 Ağustos 2007 tarihinde başvurulmuştur
- 17 Haziran 2008 tarihinde imzalanan protokol ile AB'nin Sivil Toplum Diyalogu programından hibe desteği olarak yürürlüğe girmiştir



# ERCIT Projesi: Amaçları

- Türk kimya sektörünün ileri-geri bağlantılarını içeren tedarik zincirinin incelenmesi
- Sağlıklı bir değer zinciri analizi için gereken çerçevenin oluşturulması
- Türk kimya sektörünün ve alt kullanıcı sektörlerin REACH'e uyumlu hale getirilmesi
- REACH'in öngördüğü farklı maliyetlerin değerlendirileceği bir araştırma yapılması
- AB mevzuatına ve REACH tüzüğüne uyumlaşırken şirketlerimizin, özellikle KOBİ'lerimizin nesnel analizlerle bilgilendirilmesi

# Uyum stratejisi tasarımı

1. Tedarik zinciri ilişkilerinin ortaya konması
2. Firma prototiplerinin belirlenmesi
3. Alternatif uyum stratejisi maliyetlerinin belirlenmesi
4. Her bir prototipe uygun maliyet etkin uyum stratejisinin saptanması
5. Şirketlerin uyum stratejileri ile ilgili bilgilendirilmesi

# Tedarik zinciri ilişkilerinin ortaya konması

- Mevcut veritabanları bütünleştirilecek
  - ➔ DTM'nin anket çalışmaları ve dış ticaret verileri
  - ➔ Sanayi Bakanlığı'nın Sanayi Envanteri çalışmaları
- Anket yapılacak
- Odak grupları aracılığıyla toplanacak öncül prototip firma bilgileri kullanılacak
- Ortaklarla yapılacak çalışmalarla AB ve küresel değer zinciri incelenecek

# Firma prototiplerinin ortaya konulması

- Kimya sanayinin alt sektörleri ve kimyasal kullanan sektörlerle beraber onlarca farklı firma tipine ulaşmak mümkündür
- Firma tiplerini belirlemede şu bilgiler kullanılacaktır:
  - Firma tipi: Üretici, Üretici/İhracatçı, Dış Ticaret Firması
  - Çalışan Sayısı
  - Üretilen/Ticareti yapılan ürün sayısı ve miktarı
  - AB'ye ve AB dışı ülkelere yapılan ihracat bilgileri
    - Miktar
    - Madde sayısı
    - Müşteri sayısı
  - İthal ara girdi kullanımı
    - AB ülkelerinden
    - AB dışı ülkelere

# Uyum stratejileri farklı olabilir

- Her firma tipinin REACH ile ilgili farklı değerlendirmeleri ve farklı zorlukları olacaktır
  - Büyük bir şirket belli bir ölçeğin üzerinde olduğu için, AB’de kendi ithalatçısını veya tek temsilcisini kurmayı tercih edebilecekken,
  - Orta ve küçük ölçekli şirketler için karar vermek daha da güçtür.
    - Farklı ön kayıt ve kayıt alternatiflerinin maliyetleri neler?
    - Ön kayıt ve kayıt için gereken finansman sağlanabilecek mi?
    - İthal ara girdiler kayıtlı mı?
    - AB ithalatçıları ve Türk dış ticaret firmaları kayıt yaptırmış mı?

# Uyum stratejilerini değerlendirmek önemlidir

- Politika yapıcılara düşen görev değişik firmalara, onların maliyet yapılarına uygun şekilde geliştirilmiş stratejiler önermektir
- Sektörü temsil edeceği düşünülen seçilmiş firma prototipleri için
  - Maliyet yapılarına uygun olarak kar optimizasyon modelleri kurulmalı
  - Bu modellerde ticaret yönlendirme dahil tüm seçeneklerin etkileri irdelenmeli
- Aksi taktirde bazı firmaların yükü hafifletilirken diğerlerine fayda sağlanamayabilir

# ERCIT Projesi: Yol haritası

- Anlaşılacağı üzere ERCIT projesi ile
  - Türkiye’de üretilen kimyasal maddeler ile ilgili bir veritabanı oluşturulacak
  - Türk kimya sanayiinin tedarik zinciri ilişkileri irdelenecek
  - Türk kimya sanayinin AB ve küresel kimyasal değer zincirindeki yeri belirlenecek
  - Sektörün rekabetçiliğine ilişkin göstergeler geliştirilecek
  - Farklı firma tipleri belirlenecek
  - Farklı firma tiplerine göre optimum uyum stratejileri oluşturulacaktır

## II. REACH ve Tekstil Sektörü

- Eşya içindeki maddelerle ilgili yükümlülükler
- Tekstil sektöründe kimyasal girdi kullanımı
- REACH tekstil sektörü için ne ifade ediyor?
- Tekstil sektörü ne yapmalı?
- Araştırılması gereken konular



# Eşya içindeki maddelerle ilgili yükümlülükler

- AB'ye ihraç edilen eşyalar içerisindeki maddeler REACH kapsamında iki şekilde ele alınmaktadır:
  - Salınımı tasarlanan maddeler
  - Yüksek önem arz eden maddeler (SVHC)

## Salınımı Tasarlanan Maddeler

- Eşyaya özelliğini veren ve eşyanın belli bir fonksiyonunu yerine getirmesini sağlayan salınımı yapan maddelerdir (örn. Parfümlü çorap)
- Eşya içindeki maddenin
  - Salınması tasarlanıyorsa
  - Eşya içindeki ihracat miktarı yıllık 1 tonun üzerindeyse belirtilen kullanım alanı için kaydının yaptırılması gerekmektedir.

# Yüksek Önem Arz Eden Maddeler (SVHC)

- Kansorejen, mutajen, yeniden üreme için toksik, kalıcı, biyolojik birikimli, toksik, çok kalıcı, çok biyolojik birikimli, endokrin bozukluğa yol açan maddeler
- SVHC listesi Tüzüğün Ek XIV'ünde (boş), ön kayıt sürecinin ardından yayınlanacak ve belirli periyotlarla yenilenecektir
- 30 Haziran 2008'de 16 maddelik bir ön liste yayınlanmıştır

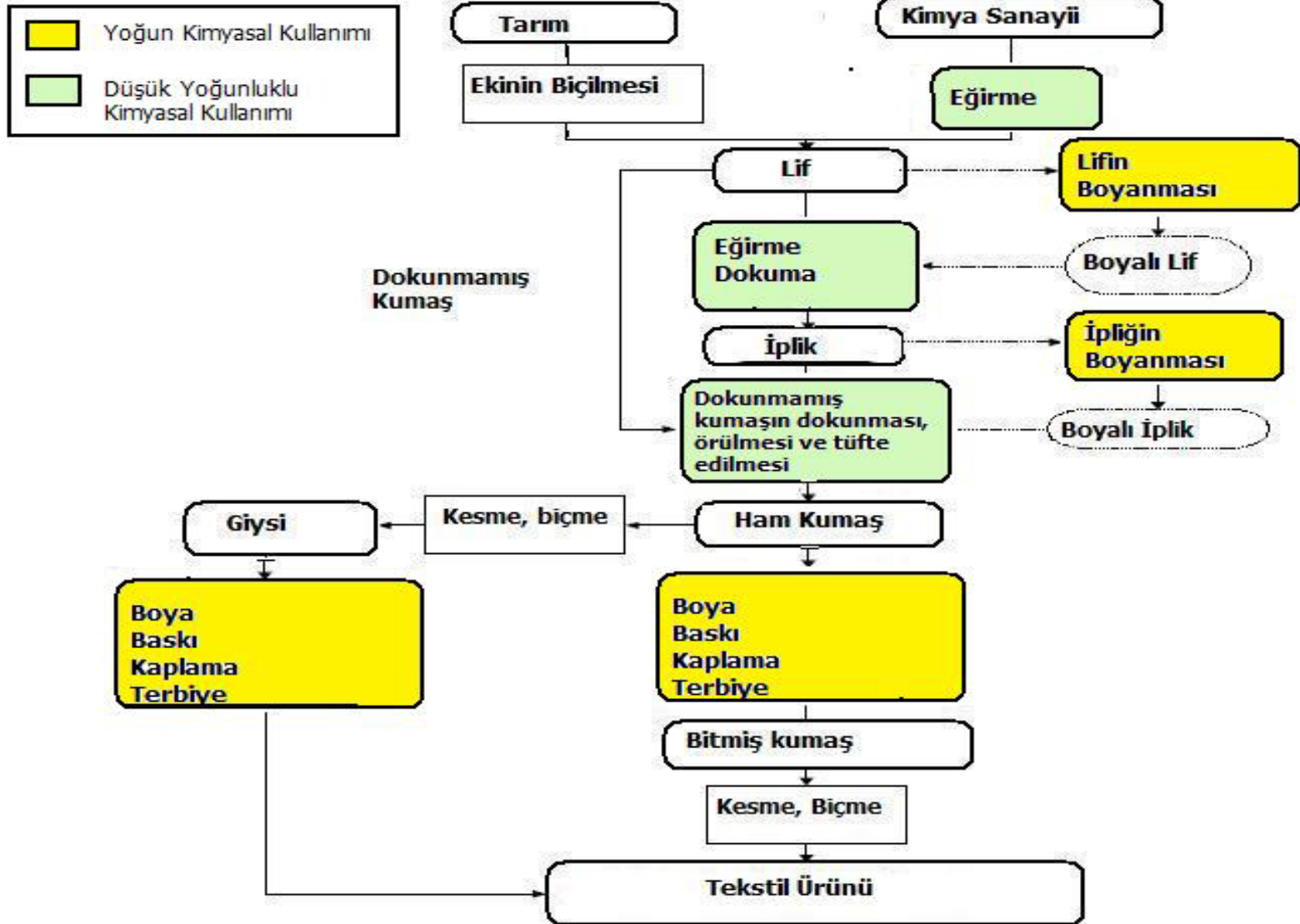
# Yüksek Önem Arz Eden Maddeler (SVHC)

- AB'ye ihraç edilen eşyalar SVHC ihtiva ediyorsa
  - Eşya içerisindeki yoğunluğu ağırlık bazında %0.1'in üzerindeyse ve
  - Eşya içindeki ihracat miktarı yıllık 1 tonun üzerindeysebu maddeler AKA'ya bildirilmek (notification) zorundadır.
- Bildirim süreci 2011 yılında başlayacaktır.

# REACH ve Tekstil Sektörü

- AB'ye ihraç edilen Türk tekstil ürünleri “eşya içindeki maddeler”le ilgili yükümlülüklerle uymak zorundadır
- Kullanılan kimyasalların madde bazında envanterinin oluşturulması ve sınıflandırılması sağlanmalıdır
  1. Salınım tasarlanan maddeler
  2. Yüksek Önem Arz Eden Maddeler (SVHC)
  3. Salınım tasarlanmayan veya salınım yapmayan maddeler

# Tekstil Tedarik Zinciri



## REACH ve Tekstil Sektörü

- Tedarik zinciri ortaya çıkarılmalı ve tedarikçilerle iletişim kurulmalıdır
  - Salınımı tasarlanan maddelerin tedarikçi tarafından kaydettirilip ettirilmediğinin öğrenilmesi
  - SVHC statüsüne girebilecek maddelere yönelik bildirim hazırlıklarının yapılması
- Zaman içinde SVHC ve salınım tasarlanan maddelerinin insan sağlığını ve çevreyi daha az tehdit eden kimyasallarla ikame edebilmesi sağlanabilecektir

# Tekstil sektörü ne yapmalı?

1. Kimyasal girdi envanteri oluşturulmalı
2. Salınımı tasarlanan maddeler ivedilikle belirlenmeli
3. Salınımı tasarlanan maddelerin belirlenen limitleri aşıp aşmadığı incelenmeli
4. Limitler aşıyorsa, tedarikçilerin (yerli ve yabancı) maddeleri ön kayıt yaptırap yaptırmadığı öğrenilmeli
5. Kaydettirilmediyse, girdinin ön kayıt yaptırmış tedarikçilerden sağlanıp sağlanamayacağı araştırılmalı



# Tekstil sektörü ne yapmalı?

6. Kimyasal girdi ön kayıt yaptırmamış tedarikçilerden alınmak durumunda ise, firma tipine uygun uyum stratejisi belirlenmeli
  - i. Tek temsilci kanalıyla ön kayıt yaptırmak
  - ii. İthalatçı kanalıyla ön kayıt yaptırmak
  - iii. Salınımı tasarlanan maddeleri başka maddeler ile ikame etmek
  - iv. Ticaret yönlendirme vb. alternatifler
7. Salınımı tasarlanan maddeler ile ilgili ön kayıt süreci tamamlandıktan sonra SIEF'ler takip edilmeli
8. Güncellenen SVHC listeleri takip edilerek listeye girmesi beklenen maddelerin üretim süreçlerinde ikame edilip edilemeyeceği araştırılmalı

# Üzerinde düşünülmesi gereken konular

- REACH tüzüğü'nün karmaşık yapısından dolayı yapılması gerekenlerle ilgili soru işaretleri vardır
  - Hangi maddelerin salınımı tasarlanan maddeler kategorisinde değerlendirileceği açık değildir
  - Salınım ile ilgili denetim nasıl sağlanacaktır?
    - Salınım yapıp yapmadığı
    - Salınımın tasarlanıp, tasarlanmadığı

## III. Değerlendirme ve Yorumlar

- Dış ticaretimizin **devamlılığı** için REACH'in getirdiği ön kayıt ve kayıt işlemlerinin yerine getirilmesi gerekmektedir
- **Rekabetçiliğimizi** koruyabilmemiz ve hatta geliştirebilmemiz için doğru strateji ile REACH'e uyumlaşmak önemlidir
- Farklı firma tipleri için farklı stratejilerin **'doğru'** olabileceği unutulmamalıdır
- ERCIT projesi bu ihtiyaçtan yola çıkarak şirketlerimize **destek** olacak, şirketler uyum stratejileri ile ilgili **bilgilendirilecektir**
- Tekstil sektörü REACH'in getirdiği **fırsat ve tehditleri** iyi okumalıdır
- Tekstil sektörünün değer zincirinde basamak atlayabilmesi için REACH'in **tetikleyici** olabileceği unutulmamalıdır

# Teşekkürler...

[www.tepav.org.tr](http://www.tepav.org.tr)

[www.tepav.org.tr/reach](http://www.tepav.org.tr/reach)