

tepaV

türkiye ekonomi politikaları araştırma vakfı

Sosyal politika çerçevesi neden önemli?

3 Şubat 2009

Kısaca TEPAV

- Türkiye Ekonomi Politikaları Araştırma Vakfı
 - 2004'de TOBB'un desteğiyle kuruldu
- Düşünce kuruluşu (think-tank); bağımsız, partiler-üstü, bilimsel ve disiplinlerarası yaklaşımla politika araştırmaları
- Rekabet gücü, sanayi politikası, yönetim, mali izleme, düzenleyici etki analizi, bölgesel entegrasyon
 - Avrupa Birliği, Dünya Bankası, OECD ile ortak projeler
 - DPT, İçişleri Bakanlığı, Maliye Bakanlığı, Sanayi ve Ticaret Bakanlığı, Dışişleri Bakanlığı

TEPAV çalışmalarından örnekler

- Özel sektörün hükümetle kuracağı politika diyalogu için araçlar geliştirmek, gündemin bilgi içeriğini doldurmak
 - IX. Kalkınma Planı için Sanayi Politikası Raporu (*DPT ile birlikte*)
 - Yatırım Ortamı Değerlendirme Projesi (*Dünya Bankası ile*)
 - Rekabet Ortamı Değerlendirme Projesi (*FIAS ve Rekabet Kurumu ile*)
 - Yükseköğretim Sektörü Projesi (*Dünya Bankası ile*)
- Ekonomik gelişim sürecinin yönetişimi
 - Yerelleşme çalışmaları, yerel kalkınma çerçevesi (*İç İşleri Bakanlığı ve yerel idareler ile*)
 - Mali İzleme ve Şeffaflık İzleme
- Bölgesel Entegrasyon
 - Barış için Sanayi Girişimi (*TOBB ile*)
 - Karadeniz ve Avrasya Projesi (*TOBB ile*)
 - Suriye, İran, Irak

AB Destekli EKOSEP ve İGEPE Projeleri

■ Göç Alan Kentlerde Ekonomik ve Sosyal Entegrasyon Projeleri

→ Diyarbakır, Gaziantep, Şanlıurfa, Erzurum (EKOSEP)

→ İstanbul, Ankara, İzmir, Bursa (İGEPE)

- Projeler kent nüfusunun yaklaşık%70'ine sosyal politika tasarımına ve sunumuna ilişkin yeni bir model arayışı öngörüyor.
- Tematik
- İşbirliğine yönelik
- Aşağıdan yukarıya-katılımcı

Sosyal politika

- Toplumun yaşam kalitesini yükseltmeye yönelik politikaların tamamı
 - Eğitim, sağlık
 - Sosyal güvenlik, sosyal hizmet
 - Çocuk, genç, yaşlı ve özürlülere yönelik politikalar

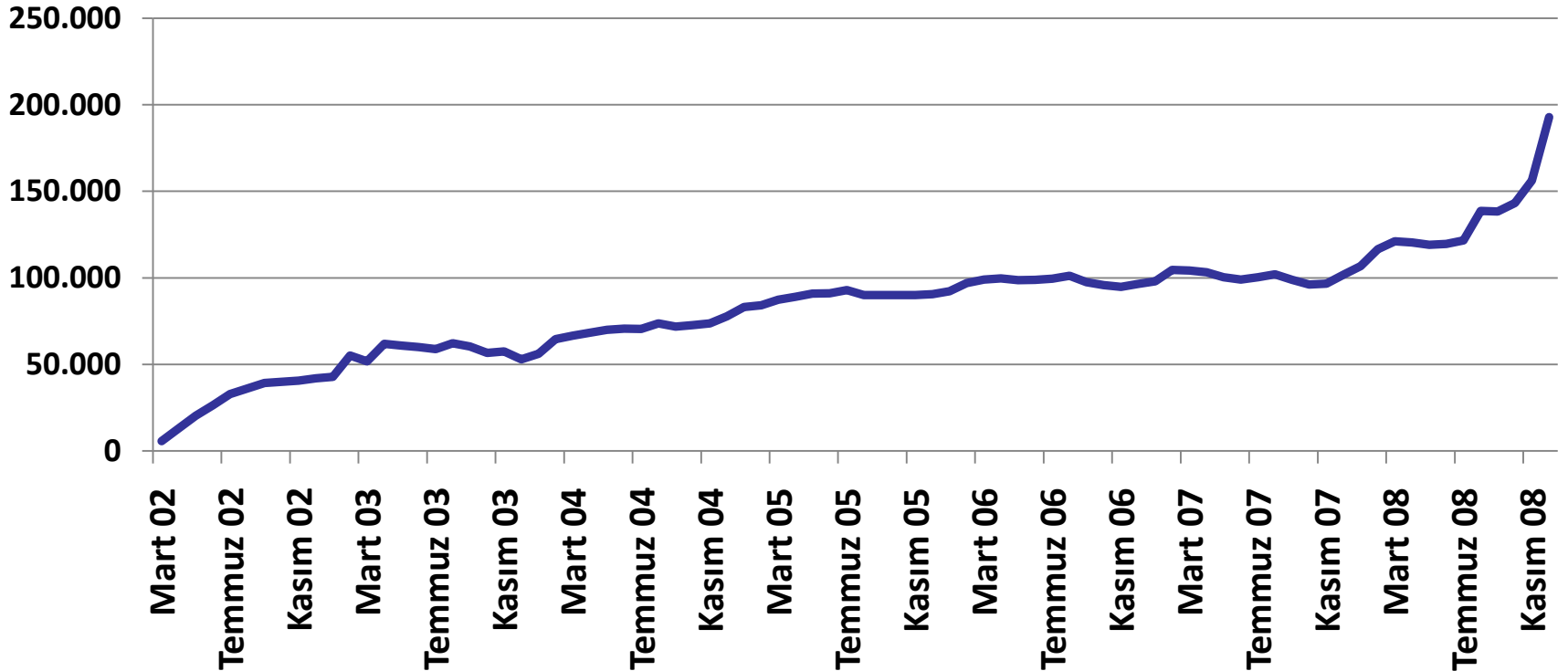
Sosyal politikalar ekonomik büyüme için önemlidir

- Büyüme muhasebesi demek sosyal politika demektir.
 - Çalışma çağındaki nüfus artışı
 - İşgücüne katılım oranı
 - Verimlilik
- Sosyal politikalar, özellikle eğitim ve sağlık politikaları, önümüzdeki dönemin büyüme patikasının şekillenmesinde birincil öneme sahip
 - Demografik geçiş
 - Ekonomide dönüşüm-dönüşüm sürecinin güvenliği
 - Ekonominin Dönüşümü = Beceri dönüşümü

Sosyal politikalar neden bugün özellikle önemlidir?

- 2001 krizinde işsizlik yüzde 6.2'den yüzde 10.4'e çıktı
- Ekim ayı işsizlik oranı: 2007'de %9.7, 2008'de %10.9
- Ekim ayı işsiz sayısı: 2007'de 2 milyon 300 bin, 2008'de 2 milyon 687 bin

İşsizlik ödeneği alan kişi sayısı (Mart 2002- Aralık 2008)



Peki nasıl yapacağız?

- Sosyal politikanın, ekonomi politikalarının kritik bir unsuru olarak ele alınması lazım
- Politika tasarımı ve uygulama için gereken kapasiteye sahip miyiz?
- İktisadi kalkınma demek, esasen ülkelerin organizasyon kapasitelerinin değişmesi demek
- Sosyal politikalara yönelik kamu idari yapılanmasının gözden geçirilmesi gerekiyor
 - Politika tasarımı, uygulaması ve koordinasyonu

Meseleye nasıl bakalım?

- Harcamaların boyutu
- Harcamaların önceliği
- Harcamaların etkinliği
- Problem nerede?

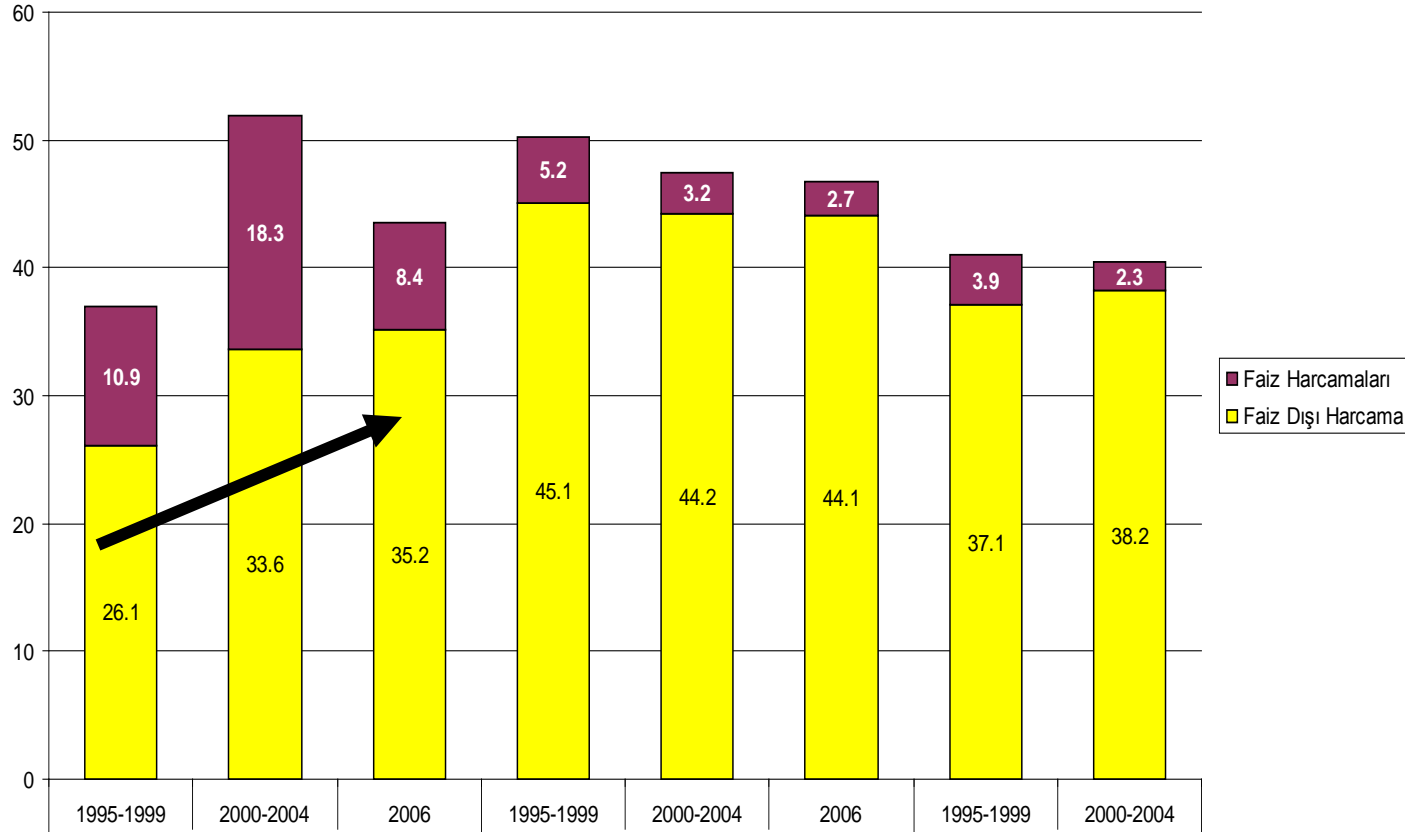
Kamu sektörü büyük(mü)!

■ Devletin büyüklüğü = kamu harcamaları

■ Türkiye, AB ve OECD ortalamalarına yakın faiz dışı kamu harcaması yapıyor.

■ Az mı harcıyor, çok mu harcıyor değil ne kadar etkili harcıyor.

Genel Yönetim Harcamaları (GSYİH, %)



TÜRKİYE

AB

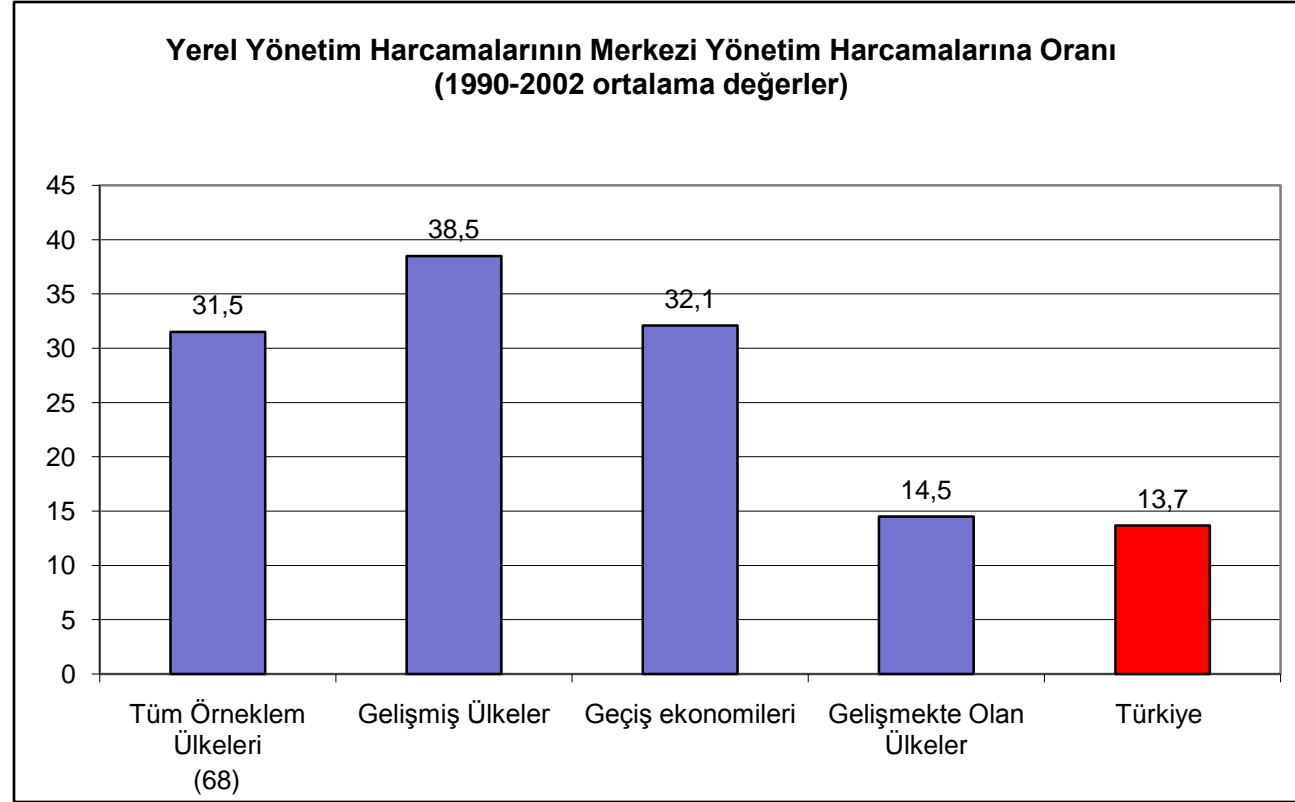
OECD

Merkezi ve yerel yönetim harcamaları

■ Yerel yönetim harcamaları merkezi yönetim harcamalarına göre düşük

■ Son yapılan düzenlemelerle merkezden transferler %30 oranında arttı.

■ Merkezin yerelde ne kadar harcadığı bilinmiyor.



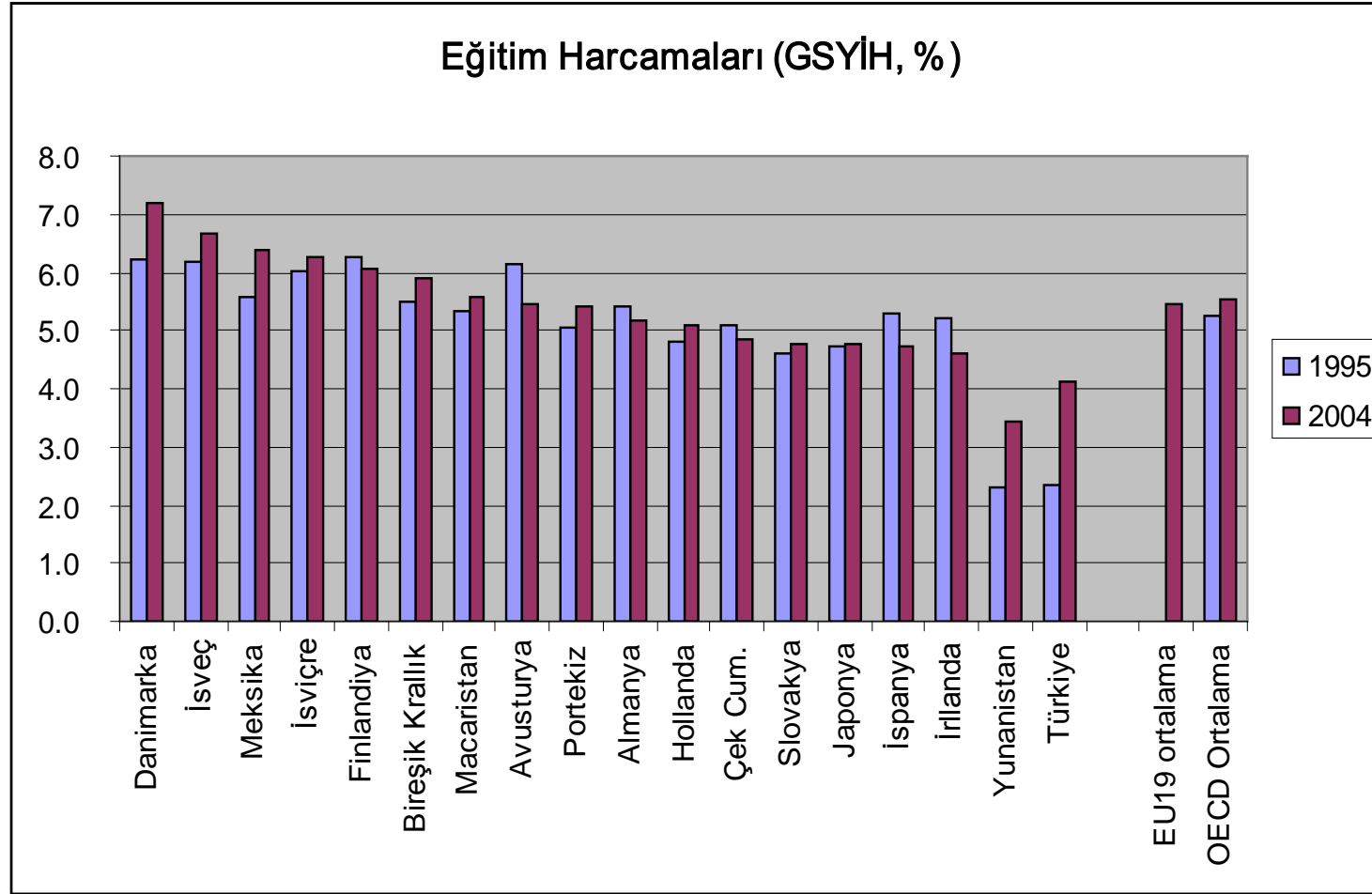
Kaynak: UN Public Administration Network

Kamu sektörü etkili mi? - Eğitim

■ Kamu eğitimde temel hizmet sağlayıcı

■ Eğitim hizmetinin dışsallığı yüksek

■ Hizmetin faydası maliyetinden yüksek



Kamu sektörü etkili mi? - Eğitim

■ Kamu eğitime para harcıyor, sonuç?

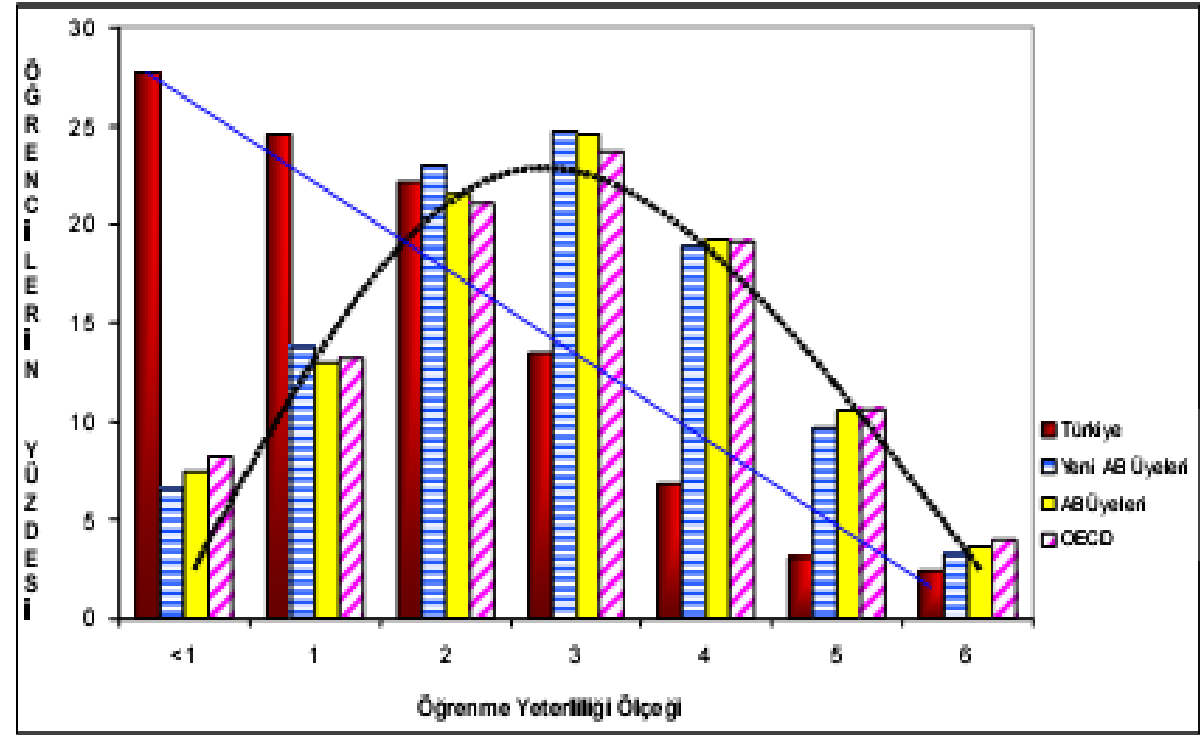
- Nitelikli insan kaynağı yetiştirebiliyor muyuz?
- İş gücü piyasasının beklentilerine uygun mu?

■ Uluslararası Öğrenci Değerlendirme Programı

- 15 yaş grubu öğrenciler matematik, fen problem çözme becerileri
- Öğrencilerimizin ortalama performansı AB ve OECD ortalamalarının altında

- Türk öğrencilerin %50'sinden fazlası 3'ün altında
- OECD öğrencilerinin %21'i 3'ün altında

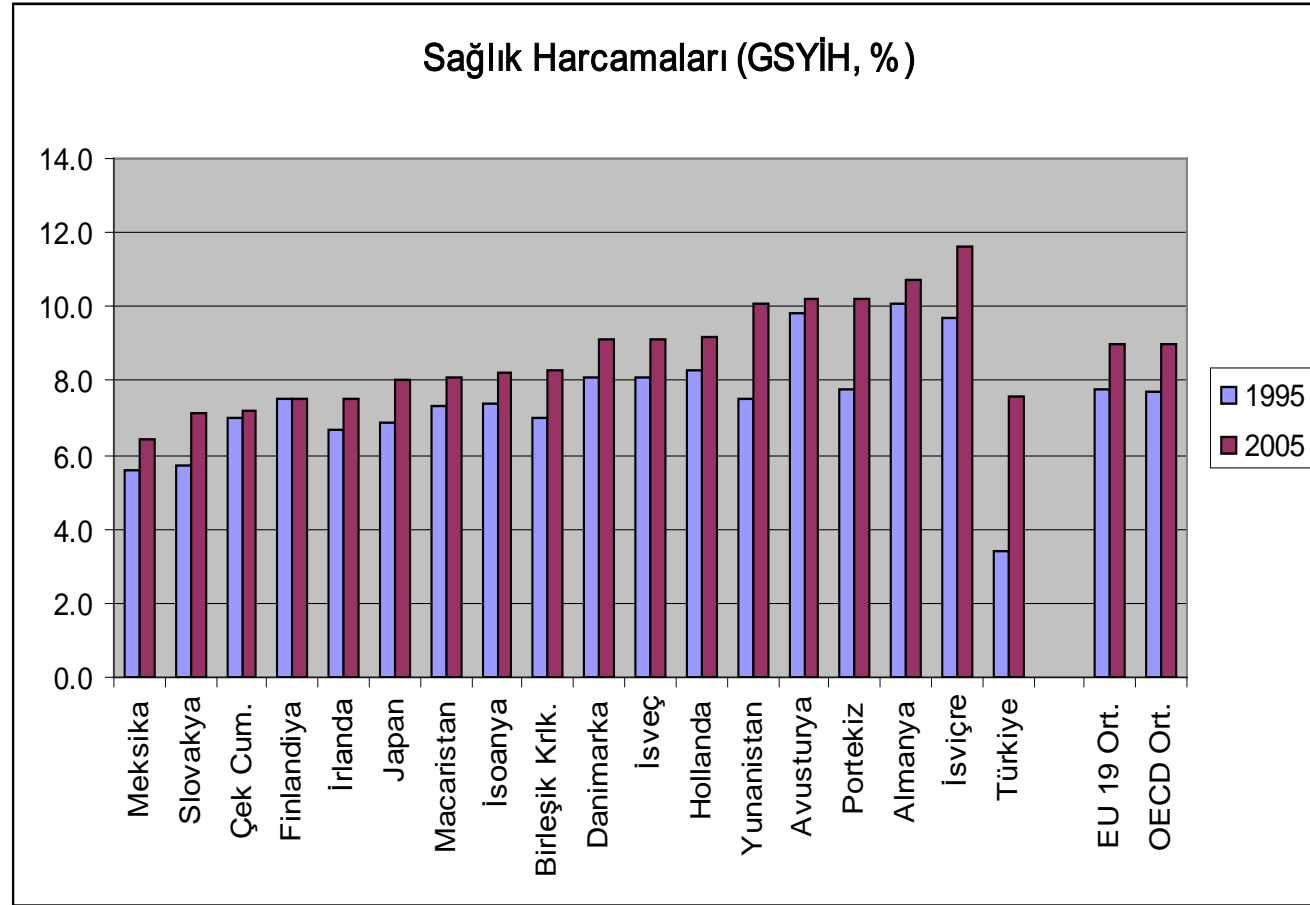
OECD'nin 6 Puanlık Öğrenme Yeterliliği Ölçeğinde Öğrenci Performansı
(Uluslararası Öğrenci Değerlendirme Programı--2004)



Kamu sektörü etkili mi? - Sağlık

■ Kamu sağlıkta temel hizmet sağlayıcı

■ Sağlık, yaşam kalitesini, yaşam kalitesi büyüme ve verimliliği etkiliyor



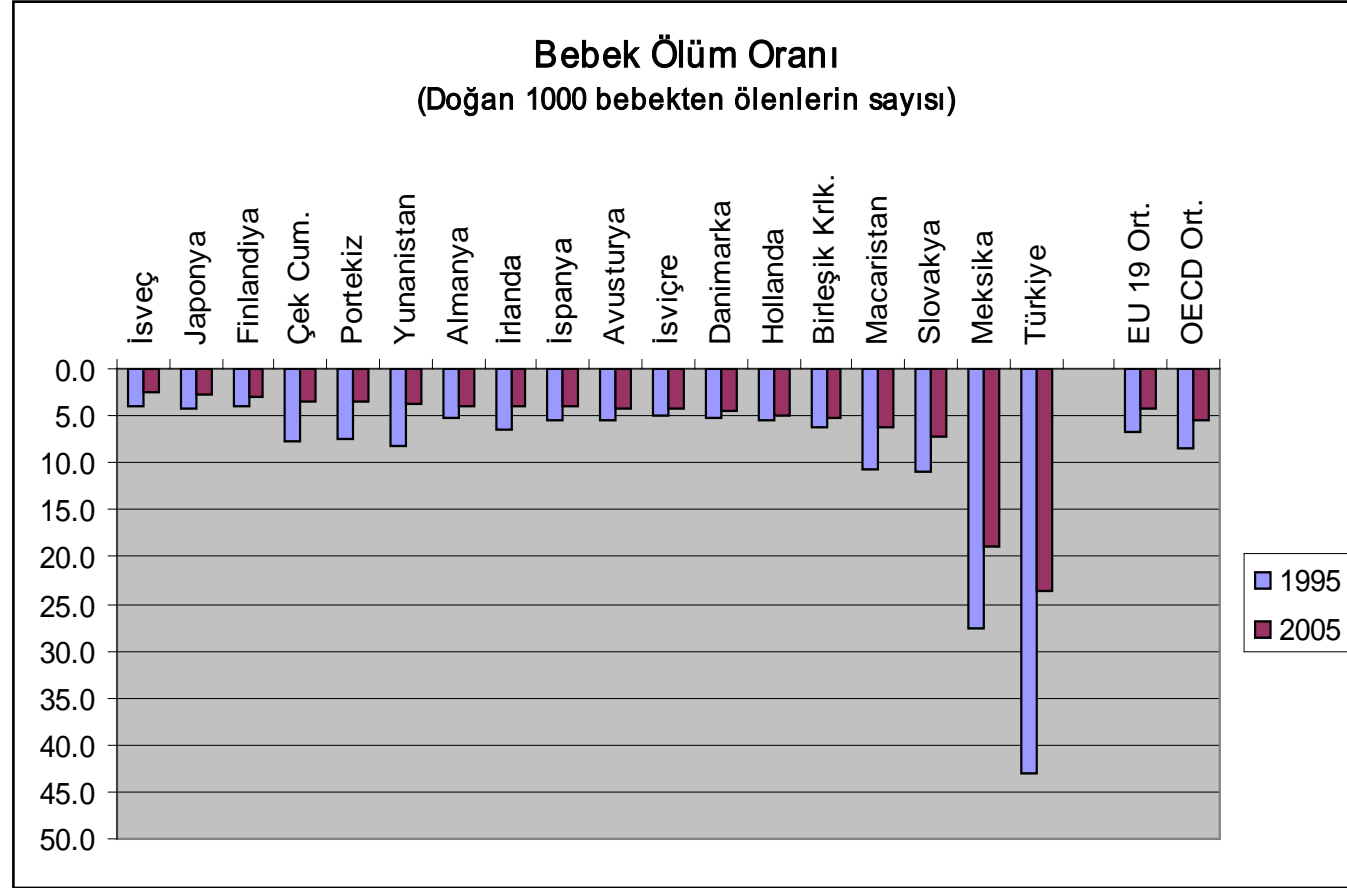
Kamu sektörü etkili mi? - Sağlık

■ Kamu sağlığa para harcıyor, sonuç?

→ İnsan kaynağının sağlığını koruyabiliyor muyuz?

■ Bebek ölüm oranı

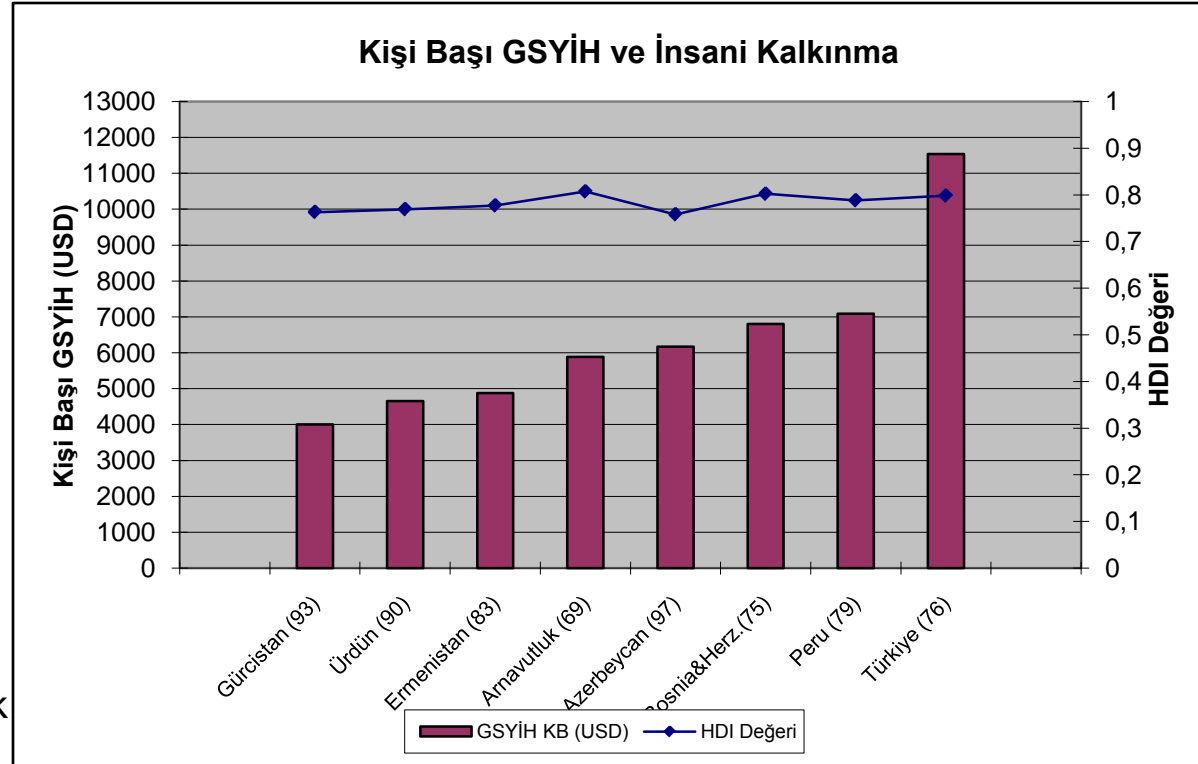
→ Doğan 1000 bebekten 25'i ölmektedir.



Kamu sektörü etkili mi? - – İnsani gelişim

■ Birleşmiş Milletler İnsani Kalkınma Endeksi

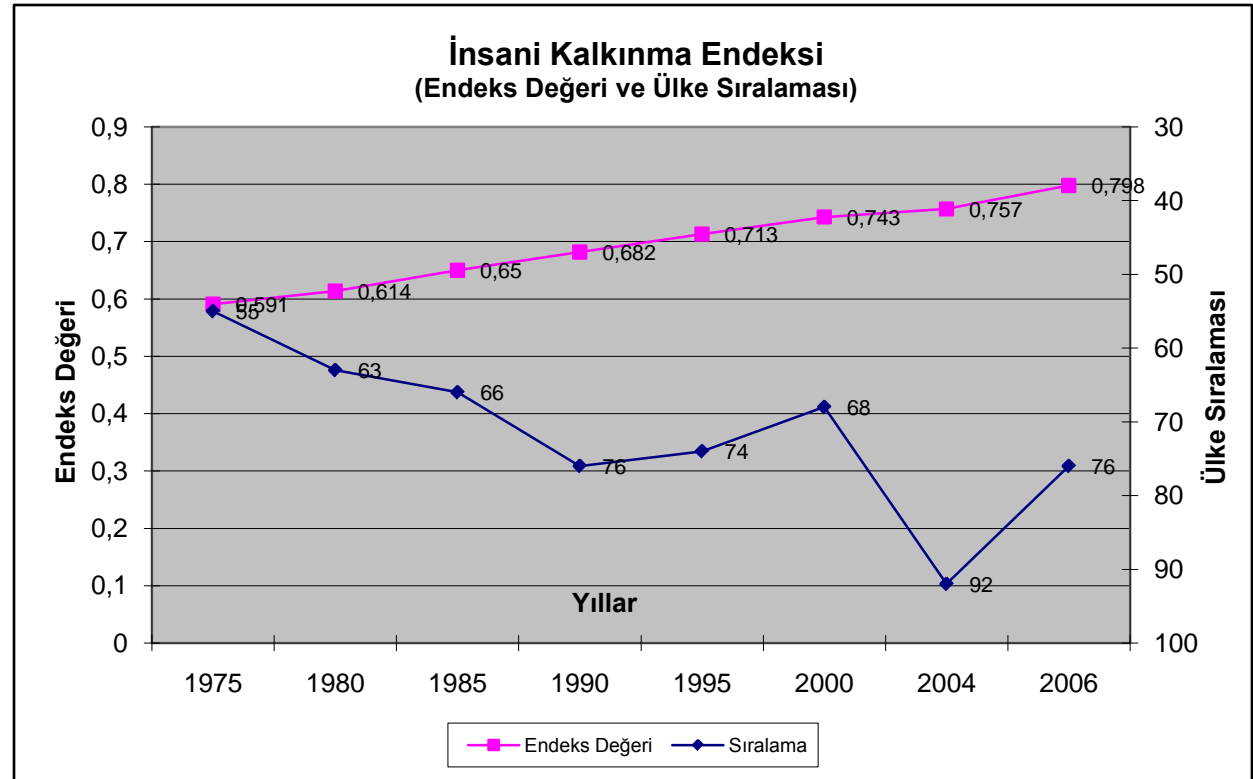
- Ekonomik gelişmişlik göstergeleri + sosyal kalkınma göstergeleri
 - Kişi başına düşen doktor, öğretmen
 - Temiz suya ulaşan nüfus, anne çocuk sağlığı
 - Cinsiyet eşitliği, okuryazarlık
 - İstihdam, gelir dağılımı vs
- 76. sıradayız
- Kişi başı GSYİH yaklaşık 11500 USD
- İnsani gelişmişliği Türkiye ile çok yakın olan
 - 75. sıradaki Bosna: \$7000
 - 69. sıradaki Arnavutluk: \$6000
 - Aynı insani gelişmişliği daha az parayla sağlayabilir miydik? Veya
 - Harcadığımız parayla daha fazla insani gelişmişlik elde edebilir miydik?



BM İnsani Kalkınma Raporu (2008)

Kamu sektörü etkili mi? – İnsani gelişim

- Türkiye’de insani kalkınma geliyor ama..
 - Diğer ülkelerde daha hızlı geliyor
 - 1975 yılında 0,571 puan ile 55. sırada
 - 2006 yılında 0,798 puan ile 76. sırada



Kamu sektörü neden etkisiz?

– Merkezi düzey

- Ulusal politikaların önceliklendirmesine ilişkin sorunlar
 - İstek listesi biçiminde önceliklendirme
 - Hedef gerçekleştirmelerine odaklanan izleme ve değerlendirme eksikliği
- Ulusal öncelikler ve kurumsal stratejilerin uyumlaştırılmasına ilişkin sorunlar
 - Yatay ve tematik konularda kuruluşlar arasında nasıl planlama ve koordinasyon yapılacağı belli değil.
- Ulusal politikaların yerel düzeyden beslenememesi
 - Sağlıklı ve yeterli yerel veri üretilmiyor
 - Yerel malumat merkeze sistematik biçimde taşınmıyor

Kamu sektörü neden etkisiz?

– Yerel düzey

- Yereldeki kuruluşlar yerelin ihtiyaçlarına duyarlı değil
- Standart hizmetler yerelin ihtiyaçlarına göre farklılaştırılmıyor
- Hizmete ilişkin durumu ve ihtiyacı tespit etmeye yönelik bir motivasyon yok
- Yerelde kamu kuruluşlarını ortak bir gelecek tasavvuru çerçevesinde bir araya getiren bir planlama ve yönetim aracı yok

Kamu sektörü neden etkisiz?

– Yerel düzey

- Mevcut koordinasyon mekanizmaları birden çok kuruluşu ilgilendirebilecek tematik alanlarda hizmet çakışmalarını önceden görebilecek ve yönetebilecek düzeyde değil
 - Merkezi kuruluşlar arasında
 - Merkezi kuruluşlar ve belediyeler arasında
 - Büyükşehir belediyeleri ve alt belediyeler arasında
- Koordinasyon ortak hedef için birlikte çalışma yerine birbirine muhtaç olma şeklinde algılanıyor.
- İnsan unsuru değişime direniyor.

Ne Yapmalı

- Reformların tanıştırdığı politika geliştirme çerçevesinin daha etkin kullanılması
 - İÖİ ve Belediye stratejik planlarının katılımcı ve ortak bir vizyon doğrultusunda hazırlanması ve uygulanması
- Sektörel politikalara bölgesel boyut kazandırılması
 - Ör. SHÇEK, SYDGM gibi kurumların stratejik planlarının bölgesel ihtiyaçlara duyarlı hale getirilmesi
- İşbirliklerini teşvik eden bir yönetim anlayışı
- Koordinasyon mekanizması olarak kalkınma ajansları işlev görebilir mi?
- Yerelde iş yapma kapasitesinin artırılması
 - Yetki devri ve paylaşımı

Sonuçlar

- Türkiye'de yerel düşünme alışkanlığını ve yerel politika geliştirme kapasitesini güçlendirmek gerekiyor
- Kamu idaresinde, birden fazla yapılanmanın varlığı politika koordinasyonu mekanizmasının inşasını gerekli kılıyor
 - Hatayı hızla düzeltebilme kapasitesini geliştirmeliyiz.
- Dönüşüm sürecinin, özellikle kriz ortamında, güvenli biçimde devam etmesi açısından, sosyal politika kararları birincil öneme sahiptir
 - Etkisizlik, toplumsal kutuplaşmanın artması demektir