

# tepaV

türkiye ekonomi politikaları araştırma vakfı

## **Kriz sonrası döneme nasıl bakmak gerekir?**

## **Politikaların kalitesini arttırmaya yönelik bir çerçeve**

26 Mayıs 2009

# Çerçeve

- Türkiye'deki koordinasyon tartışmalarının manası
- Kriz ve Türkiye: 2010 nasıl olur?
- Krizin iki sonucu:
  - Büyüyen bütçe açıkları: kredibilite engeli
  - Artan işsizlik: büyüyen sosyal risk
- Artan koordinasyon ihtiyacı: iki kalite sorunsalı
  - Ekonomi politikalarının koordinasyonu: mali uyumun kalitesi
  - Sosyal politikaların koordinasyonu: eğitim ve sağlıkta kalite
- Sonuçlar

# Kısaca TEPAV

- Türkiye Ekonomi Politikaları Araştırma Vakfı
  - 2004'de TOBB'un desteğiyle kuruldu
- Düşünce kuruluşu (think-tank); bağımsız, partiler-üstü, bilimsel ve disiplinlerarası yaklaşımla politika araştırmaları
- Rekabet gücü, sanayi politikası, yönetim, mali izleme, düzenleyici etki analizi, bölgesel entegrasyon
  - Avrupa Birliği, Dünya Bankası, OECD ile ortak projeler
  - DPT, İçişleri Bakanlığı, Maliye Bakanlığı, Sanayi ve Ticaret Bakanlığı, Dışişleri Bakanlığı

# TEPAV Küresel Kriz Çalışma Grubu

- 09 Kasım 2008** 2007-08 Küresel Finans Krizi ve Türkiye: Etkiler ve Öneriler
- 13 Kasım 2008** Küresel Krizden Çıkış Arayışları: G-20 Zirvesinde Türkiye Ne Yapmalı?
- 18 Kasım 2008** Krizle Mücadele Tedbirlerine Bir Örnek: Kredi Garanti Sistemi
- 27 Kasım 2008** Ekonomik krizi fırsata dönüştürmenin yollarından biri: Kitlesele ölçekte işgücüne yeniden beceri kazandırma programları ve Kore tecrübesi
- 31 Aralık 2008** 2007-08 Küresel Finans Krizinde Ülkelerin Politika Deneyimleri
- 16 Şubat 2009** Özel Sermaye Akımlarında 1980'lere Dönüş
- 20 Mart 2009** **Türkiye Ekonomisi için Kriz Önlemleri**

**Önümüzdeki gündem: Çok yıllık bütçe çalışması, işgücü piyasası, perakende anketi ve değerlendirmeleri, dış ticaret eğilimleri, dış ticaretin finansmanı anketi...**

# Türkiye'deki koordinasyon tartışmaları

- Kalkınma iktisadı = organizasyon kapasitesi
- Güvenlik Müsteşarlığı
  - Terörle mücadele birimleri: 12 ilgili kurum
- Ekonomik Koordinasyon Kurulu
  - Sanayi politikası ve teşvik: 27 ilgili kurum
  - Sosyal politika: 14 ilgili kurum
- Hükümet politikası ile birimlerde yapılan çalışmalar arasındaki uyum nasıl sağlanacak?
  - Başbakanlık Kanun ve Kararlar Genel Müdürlüğü?
  - İngiltere'de Başbakanlığa bağlı Kabine Ofisi?

# Kriz Türkiye'yi kaç koldan etkiliyor?

- Hammadde fiyatları
  - Eriyen işletme sermayesi
- Dış ticaret
  - Küresel kriz, küresel talep daralması
- İç krediler
  - Bankalarda portföy kayması=Likit kalma eğilimi
- Dış krediler
  - Küresel likidite erimesi: bir dönemin sonu
- Tüketici güveni ve iç talep
  - Vadeli çekleri ne yapmalı?

# Önümüzdeki dönem nasıl olur?

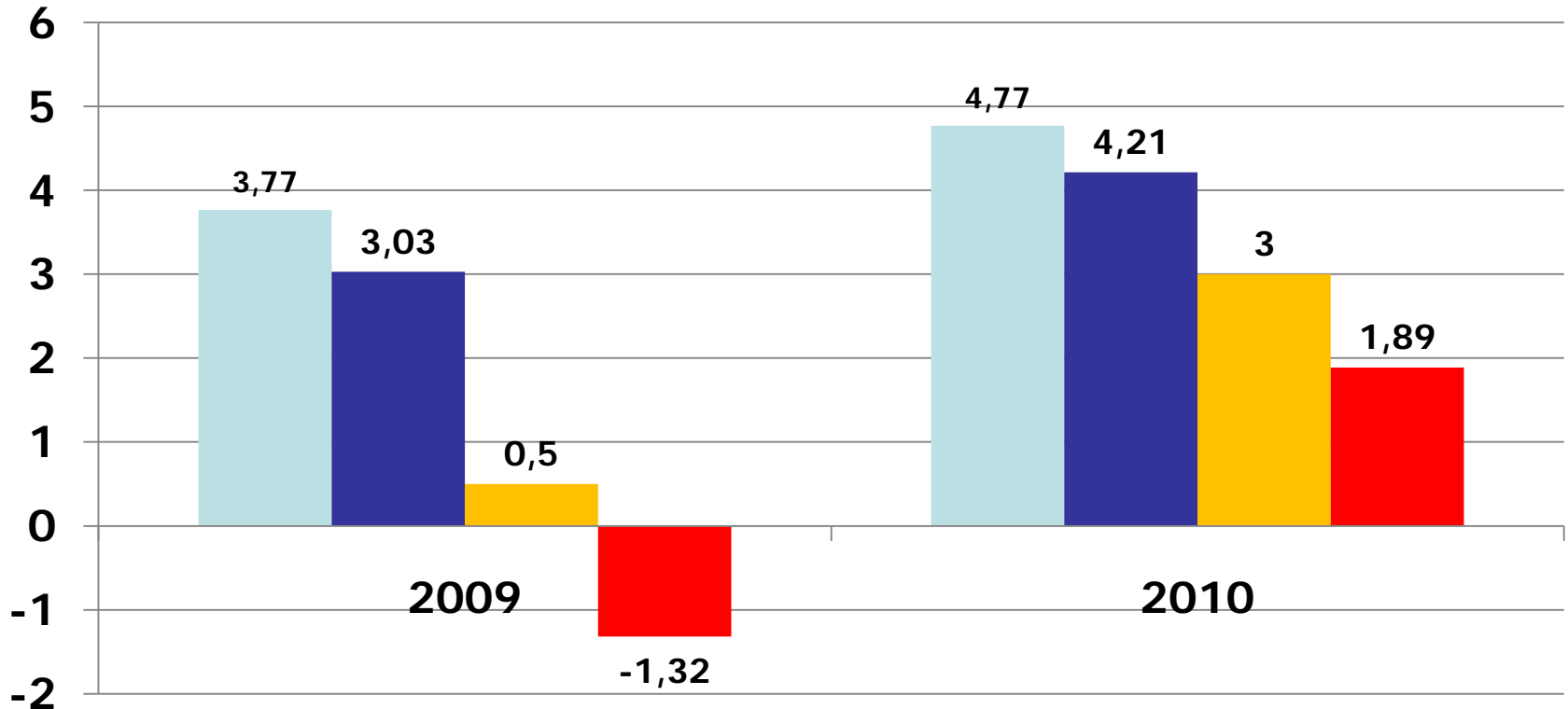
- Küresel krizden küresel çıkış olur, ama...
  - Mali genişlemenin koordinasyonu üzerinde çok konuşuldu.
  - Mayıs 2009'dayız ve küresel bir uygulama belirtisi hala yok.
- ABD'de toparlanma için yalnızca bankacılık reformunun tamamlanması yetmez, sermaye piyasalarının yeniden işlemeye başlaması da lazım.
  - Mayıs 2009'dayız, bankacılık reformu daha işin başında duruyor
- 2009 büyüme beklentileri “sürekli” aşağı yönlü revizyonda
- Yakında sıra 2010 büyüme beklentilerinin aşağı yönlü revizyonuna gelecek
  - Biz bu filmi daha önce görmüştük.

# Alışmadığımız bir kriz: 2009 ve 2010 büyüme beklentileri

## IMF'nin dünya büyümesi öngörülleri

09 Nisan 2008  
28 Ocak 2009

08 Ekim 2008  
22 Nisan 2009



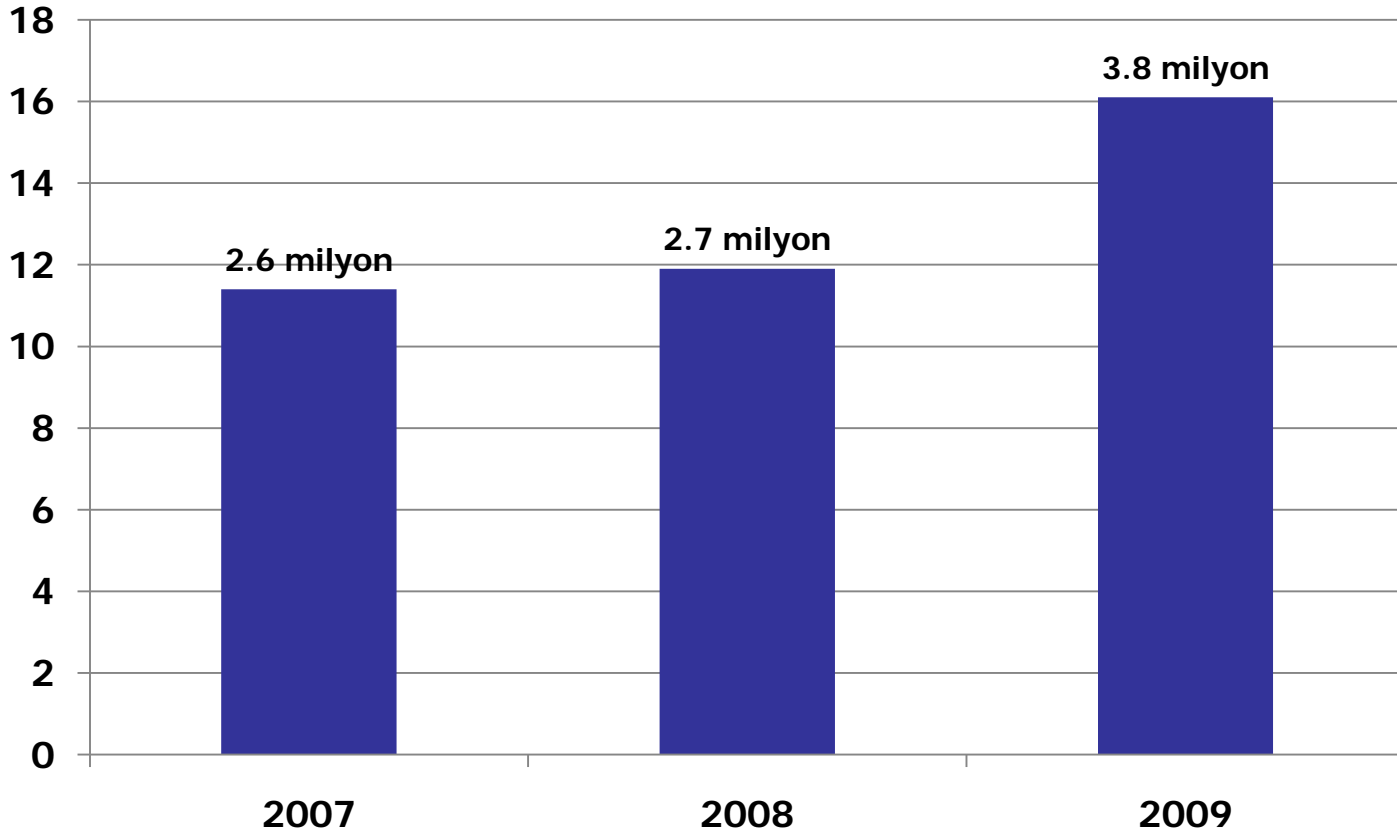


# 2010 nasıl düşünülebilir?

- Dış fon akımlarında 2009'a göre genişleme
  - Büyüme beklenir, ama işlem seviyesi eski düzeyine gelmez.
- Banka kaynaklarının genişlemesi büyümeyi destekleyebilir
  - Şirketlere yönelik krediler artar (KGF + yeniden yapılandırma)
  - Bütçedeki yapısal bozulma iç kredi mekanizmasını baskılar (mali kural, OVMP)
- İç talep canlanması büyümeyi destekleyebilir
  - Gelir kayıpları telafi edilirse
  - Tüketicilere alım fırsatları sunulabilirse
- Dış talepte hızlı toparlanma zor görünüyor

# Sonuç 1: Artan işsizlik, bu krizin farkı...

İşsizlik oranı ve işsiz sayısı, (Şubat ayı sonuçları, 2007-2009)



## Sonuç 2: Bozulan bütçe dengeleri

### Farklı büyüme senaryoları ışığında 2009 yılı bütçe tahminleri

GSYİH reel büyüme oranı	Bütçe dengesi (GSYİH içindeki payı)	Faiz dışı denge (GSYİH içindeki payı)	Program Tanımlı Denge (GSYİH içindeki payı)
0,0%	-4,94	0,72	0,04
-1,0%	-5,08	0,66	-0,02
-2,0%	-5,26	0,57	-0,13
-3,0%	-5,46	0,45	-0,26
-4,0%	-5,73	0,26	-0,45
-5,0%	-5,88	0,19	-0,54
-6,0%	-6,15	0,02	-0,72
-7,0%	-6,43	-0,17	-0,92
-8,0%	-6,74	-0,38	-1,15
-9,0%	-7,00	-0,55	-1,32
-10,0%	-7,26	-0,70	-1,49

# Krizin getirdiđi koordinasyon gerekleri

## ■ Sanayi politikası

→ Daha az değil daha çok önemli

## ■ Maliye politikası:

→ Bütçe'de yapısal deđişim geređi ve mali kural

## ■ Sosyal politika

→ Eğitim – işsizlikle mücadele geređi

→ Sağlık

→ Sosyal yardımlar

# Mali uyum ve bütçe

- Amaç: sürdürülebilir bütçe dengesi
  - Mali kurala işlerlik kazandırılması
  - Yapılması gerekenler:
    - Mali kuralın tanımlanması
    - İnandırıcı bir şekilde kurala uygun hesapların tutulması (gelir idaresinin bağımsızlığı?)
    - Denetim mekanizmasının oluşturulması
- Harcama önceliklerinin, büyüme hedefine uygun olarak belirlenmesi
  - Hangi programlar öncelikli?
  - Yapılması gerekenler:
    - Bütçenin muhasebe sisteminin değişmesi
    - Harcamaların programlar bazında takip edilmesi
    - Programların performansının (büyüme etkisi) değerlendirilmesi
    - Hataların çabuk tespit edilip düzeltilmesi

# Sanayi politikası ve büyüme

- Amaç: sanayinin rekabet gücünün arttırılması
  - Araç: Inovasyon ekosisteminin geliştirilmesi
  - Yapılması gerekenler
    - Hangi tür hi-tech projeler?
    - Uygun teşvik sistemi
    - Uygun insan kaynağı yetiştirilmesi
    - Üniversitelerde re-organizasyon (YÖK reformu)
    - Etki analizleri
    - Hatadan dönme kapasitesinin arttırılması

# Sanayi politikası ve DÖİK

## ■ Sanayinin Rekabet Gücünün Geliştirilmesi Daimi Özel İhtisas Komisyonu

### → Kamu-özel sektörden temsilciler

- Kamu içi koordinasyon
- Kamu-özel sektör koordinasyonu

### → Vizyon çalışmaları

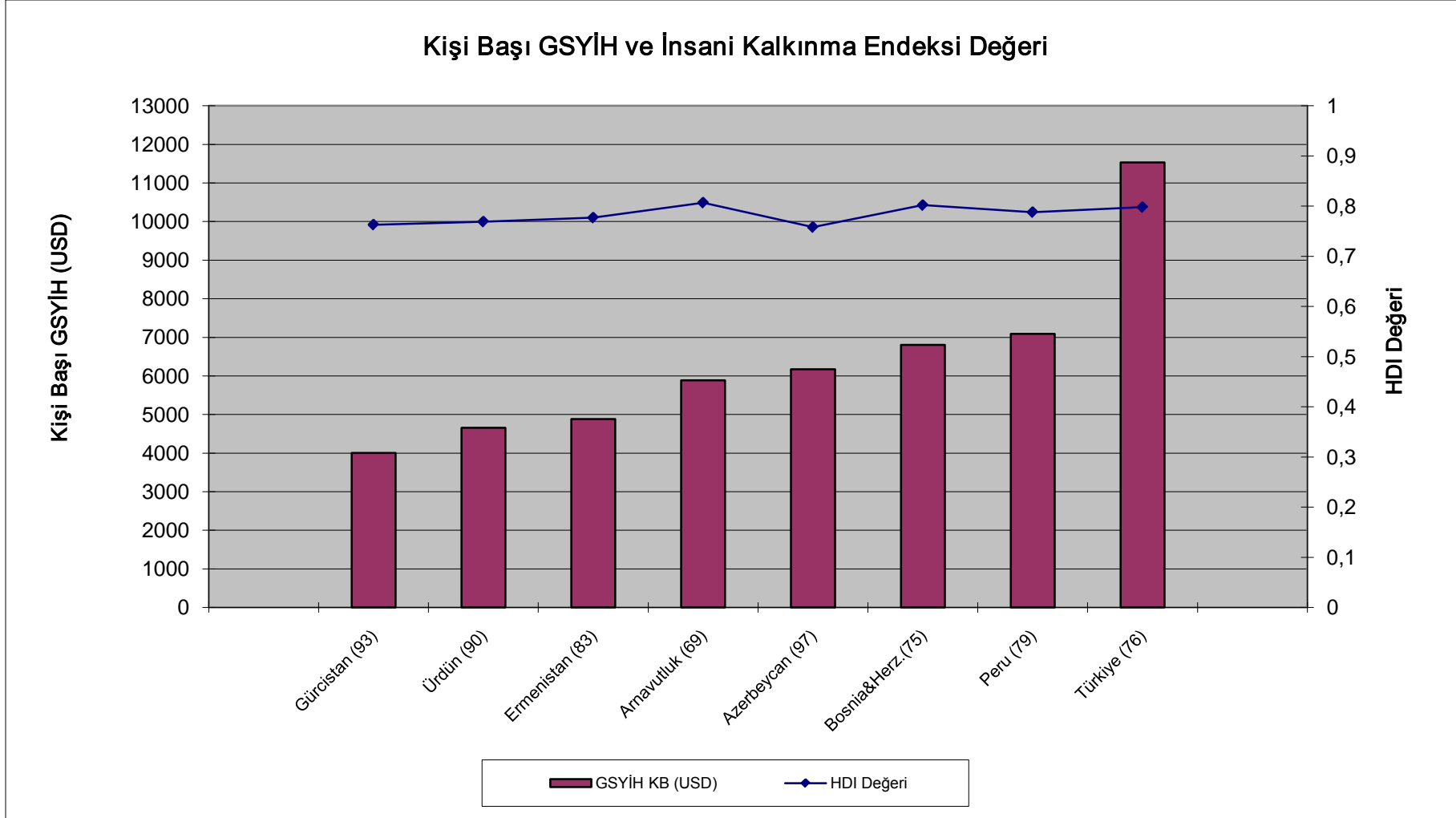
### → Uzun vadeli stratejiler

### → Mevcut tedbirlerin tartışılması

- Teşvik sistemi
- Kümelenme stratejisi
- Meslek liseleri

# Sosyal politikada kamu sektörü?

Aynı insani gelişmişlik endeks değerine sahip, daha fakir ülkeler var





# Kamu sektörü neden etkisiz?

- Ulusal politikaların önceliklendirmesine ilişkin sorunlar
  - İstek listesi biçiminde önceliklendirme
  - Hedef gerçekleştirmelerine odaklanan izleme ve değerlendirme eksikliği
- Ulusal öncelikler ve kurumsal stratejilerin uyumlaştırılmasına ilişkin sorunlar
  - Yatay ve tematik konularda kuruluşlar arasında nasıl planlama ve koordinasyon yapılacağı belli değil.
- Ulusal politikaların yerel düzeyden beslenememesi
  - Sağlıklı ve yeterli yerel veri üretilmiyor
  - Yerel malumat merkeze sistematik biçimde taşınmıyor

# Sonuçlar

- Krizle birlikte ekonomide koordinasyon gereği daha da arttı
- Kamunun ekonominin işleyişine yoğun müdahalesi gereği
  - Rekabet ve devlet yardımları düzenlemeleri
- Koordinasyon, bir kişinin, konuşarak gerçekleştirebileceği bir iş değildir;
  - Çok kişinin karşılıklı konuşması
  - Yeni bir müşevvik sistemi
    - Takım çalışması kültürü
    - Sanayi Bakanlığındaki müsteşar yardımcısının yanında, Maliye ve Milli Eğitim'den uzmanlar çalışabilir mi? Kendi bakanlıklarında etkili olabilirler mi?
- Operasyonel etkinlik içinse yerel birimlerin daha yetkili ve kapasiteli olması gerekiyor
  - Yeni bir anayasa şart gibi görünüyor