
Türkiye’de Kadın İstihdam Sorununa Arz-Talep açısından bir Yaklaşım

**TEPAV Kadın Emeđi Konferansı
Ankara, 3 Mayıs 2011**

Doç. Dr. İpek İlkaracan Ajas

İstanbul Teknik Üniversitesi, İşletme Fakültesi

Kadın Emeđi ve İstihdamı Girişimi (KEİG) Platformu

**Analitik Çerçeve:
Piyasa Ekonomilerinin Erken Gelişme Döneminde
Kadın İşgücü Üstünde Arz Kısıtları Oluşuyor
Cinsiyete Dayalı İş Bölümü**

Üretim, İş, Çalışma,
Emek

Ev dışında
ücret / gelir karşılığı
PİYASA İÇİ

Ev içinde
ücretsiz
(bakım emeği: caring labor)
PİYASA DIŞI

Üretim Alanı: Kamusal Alan
(production)
Erkek egemen

Yeniden Üretim Alanı: Özel Alan
(reproduction)
Kadın egemen

Analitik Çerçeve:
Piyasa Ekonomilerinin ilerleyen Gelişme Dönemlerinde
Talep Arz Kısıtlarını Aşındırmaya başlıyor.
İkincil işgücü konumundaki kadınları piyasaya çekiyor.

- Dünyada genel olarak işgücünün feminizasyonu
 - Gelişmiş ekonomilerde 2. Dünya Savaşı ve sonrasında → arz çekişli güçlü büyüme (teknoloji ve inovasyona dayalı)
 - Gelişmekte olan ekonomilerde 1970lerden itibaren ihracata dayalı büyüme (İDB) ile → talep çekişli büyüme (düşük maliyetli emeğe dayalı)

Türkiye ve Ortadoğu istisna...

Analitik Çerçeve: Ortadoğu literatürü

Petrol ve petrole dayalı döviz gelirlerine dayalı ekonomik büyüme



1. Arz taraflı mekanizma (*Karshenas ve Moghadam 2001*)

yüksek ücret/hanehalkı geliri



tek kazananlı aile modelini destekledi

2. Talep taraflı mekanizma (*Assaad 2005*)

uzun süren İİS ve yüksek döviz kuru



zayıf ihracat performansı



kadın emeğine kısıtlı talep



“ataerkil kontrat” giderek güçlendi.

(*Moghadam 1998; Olmsted 2005*)

Kuramsal çerçeve

- **Feminist iktisat kuramı:**

Kapitalizm – Ataerkil Sistem karşılıklı etkileşim dinamikleri cinsiyete dayalı işbölümünü şekillendiriyor.

- **Kurumsal iktisat kuramı:**

Tarihsel gelişme sürecinde belirli kurum ve pratikler oluşur → pozitif/negatif patika bağımlılığına yol açabilir → olumlu / kısır döngüler takip eden gelişim süreçlerini belirler.

Kuramsal çerçeve

Büyüme sürecinde istihdam talebinin güçsüz kaldığı durumlarda, kadınların işgücü piyasasına talep çekişli bir entegrasyonu gerçekleşmiyor.



Cinsiyete dayalı işbölümünü güçleniyor; Ataerkil kontrat kurumsallaşıyor.

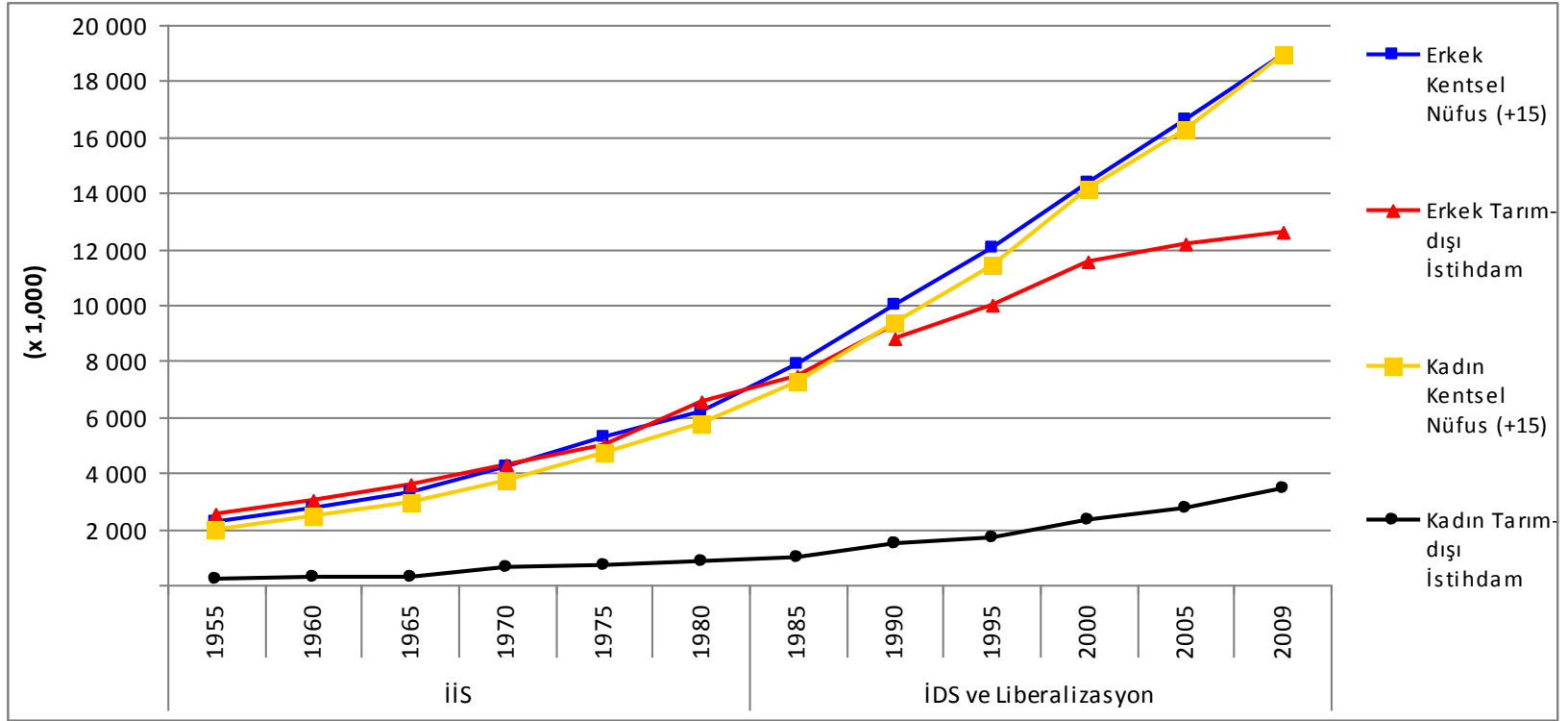


Kısır döngüler oluşmaya başlıyor
olumsuz patika bağımlılığı:

- Kız çocukların eğitime daha az yatırım;
- Bakım hizmetlerinin kurumsallaşmasına yönelik örgütlü kadın taleplerini oluşturacak koşulların oluşmaması;
- Kadının eş ve anne rolünü destekleyen toplumsal yaklaşımlar ve politik akımların güçlenmesi;

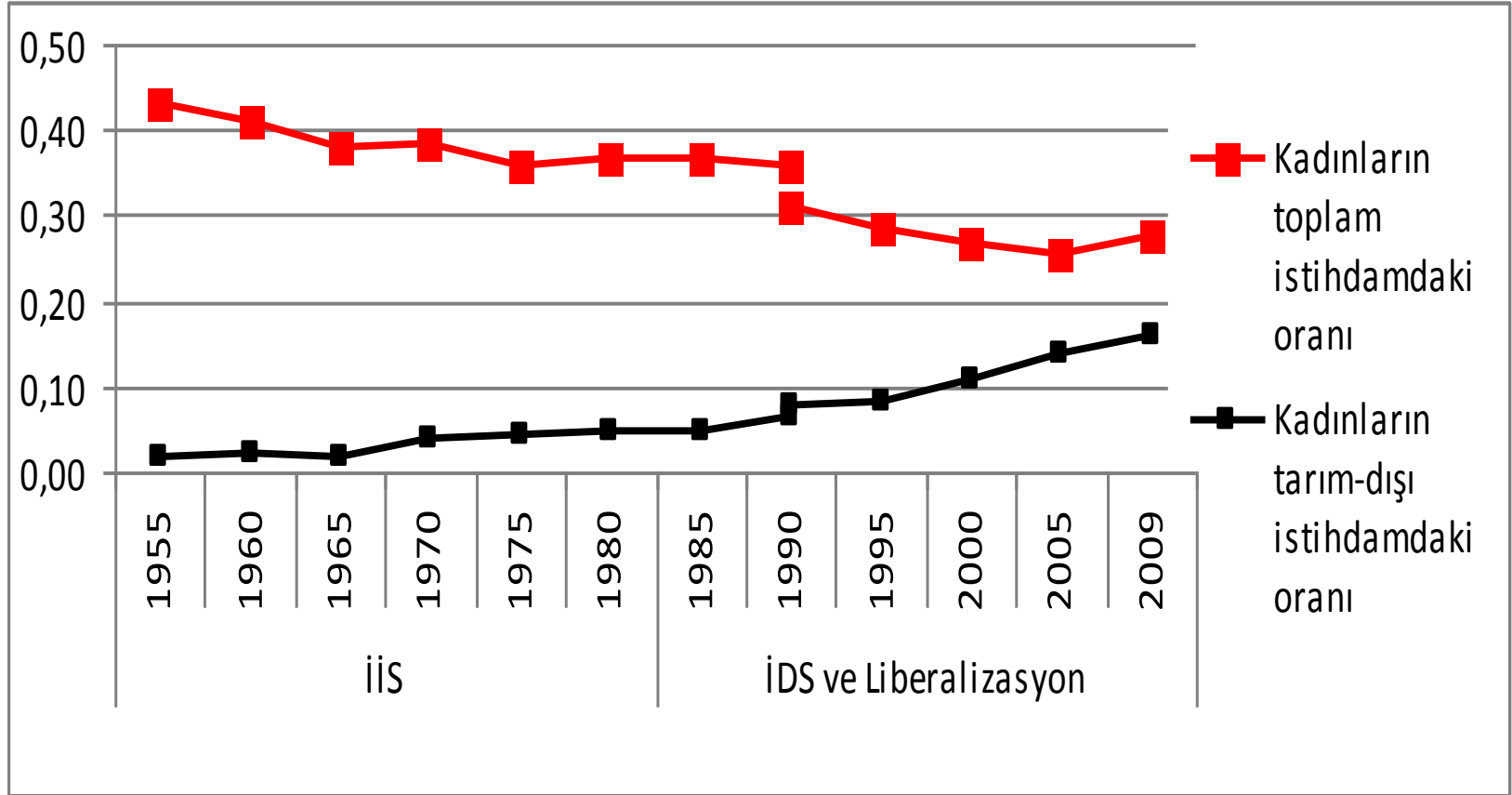
İİS'den İDS'ye deęişen trendler

Kentsel yetiřkin nüfus ve istihdam artışı; Türkiye 1955-2009

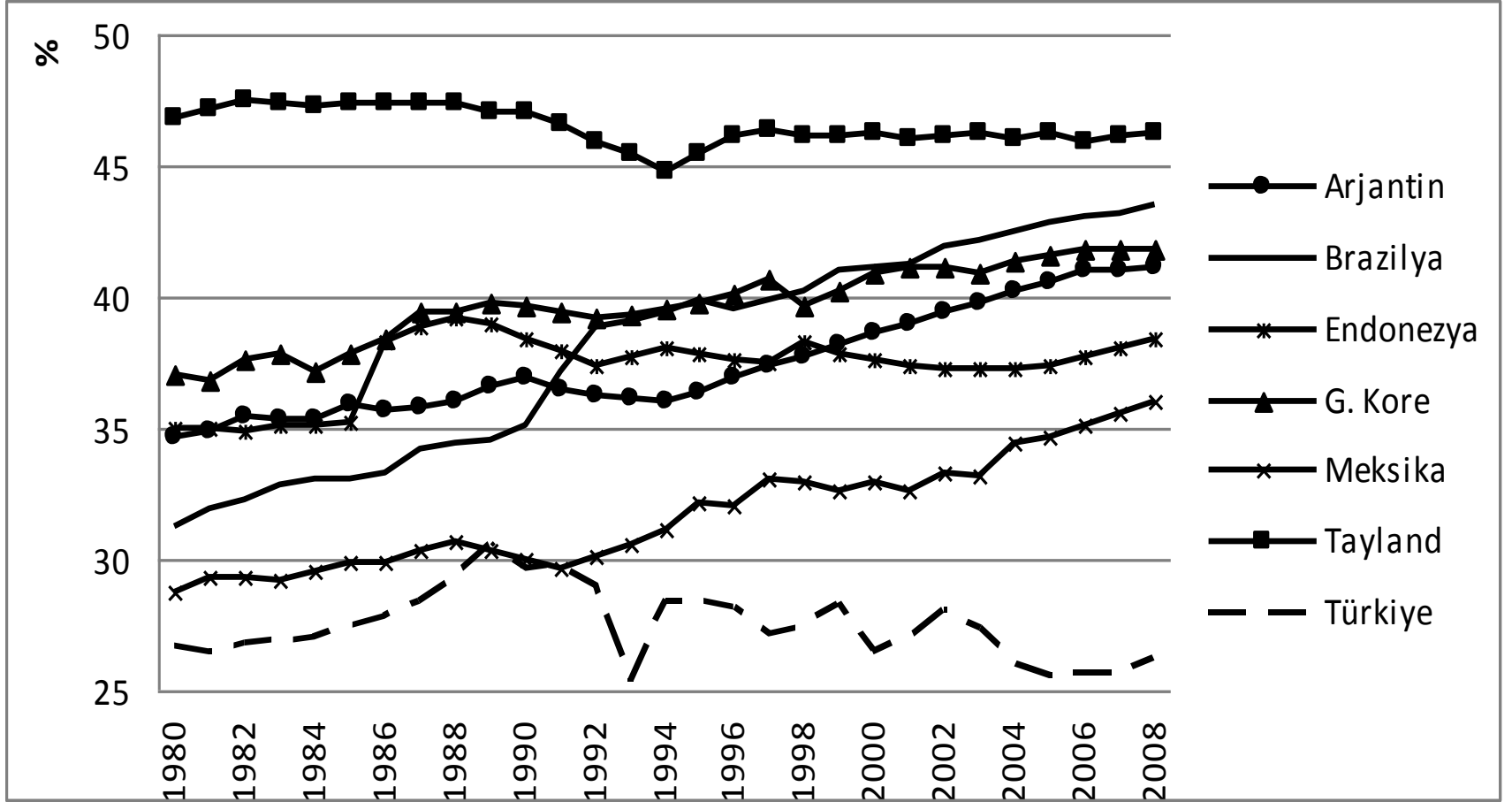


Tarım dışı istihdam ve Toplam istihdamda kadın oranı

İDS ile başlayan tarım dışı istihdamın feminizasyonu



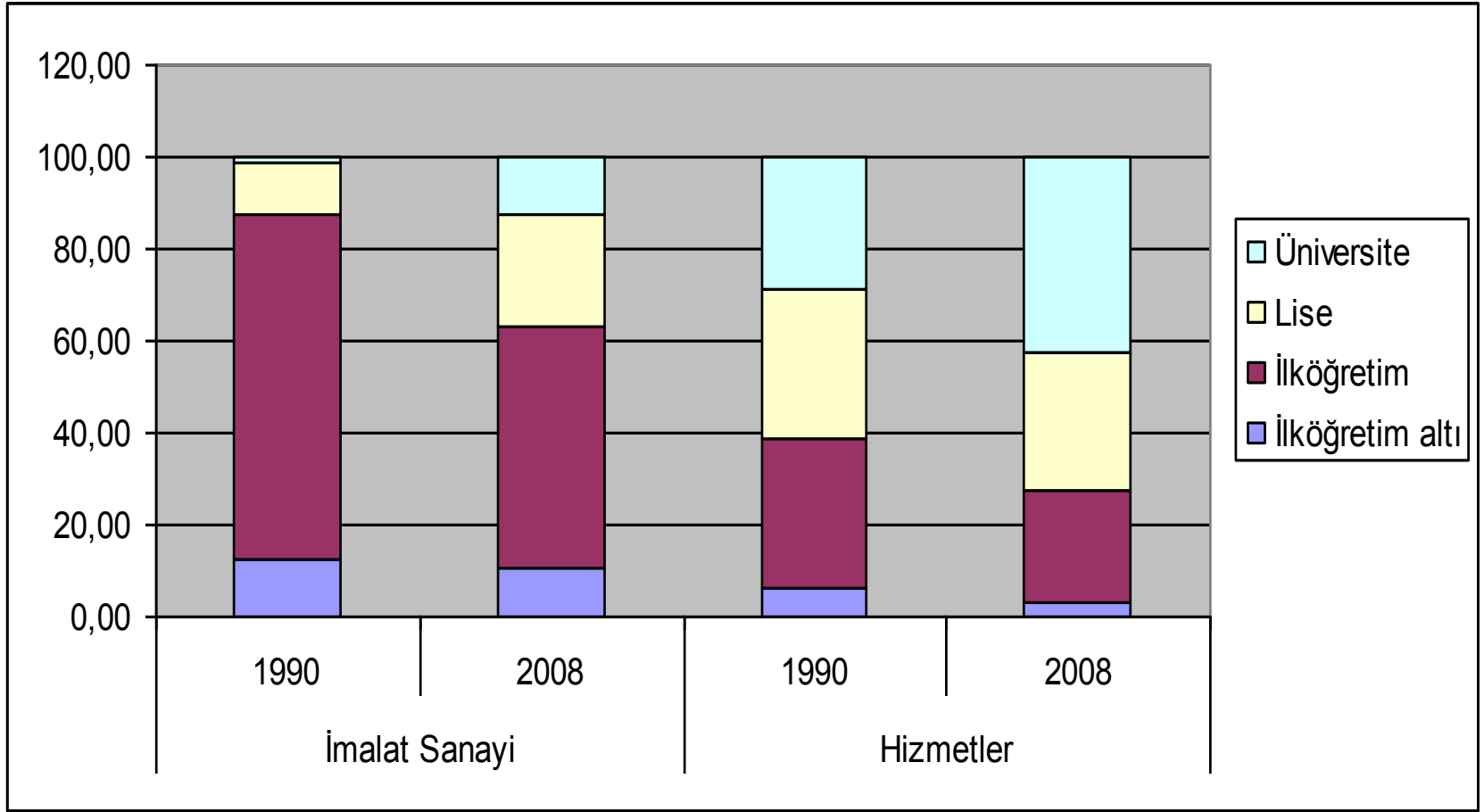
Türkiye ve Seçili Gelişmekte olan Ekonomilerde İstihdamdaki Kadın Oranı; 1980-2008



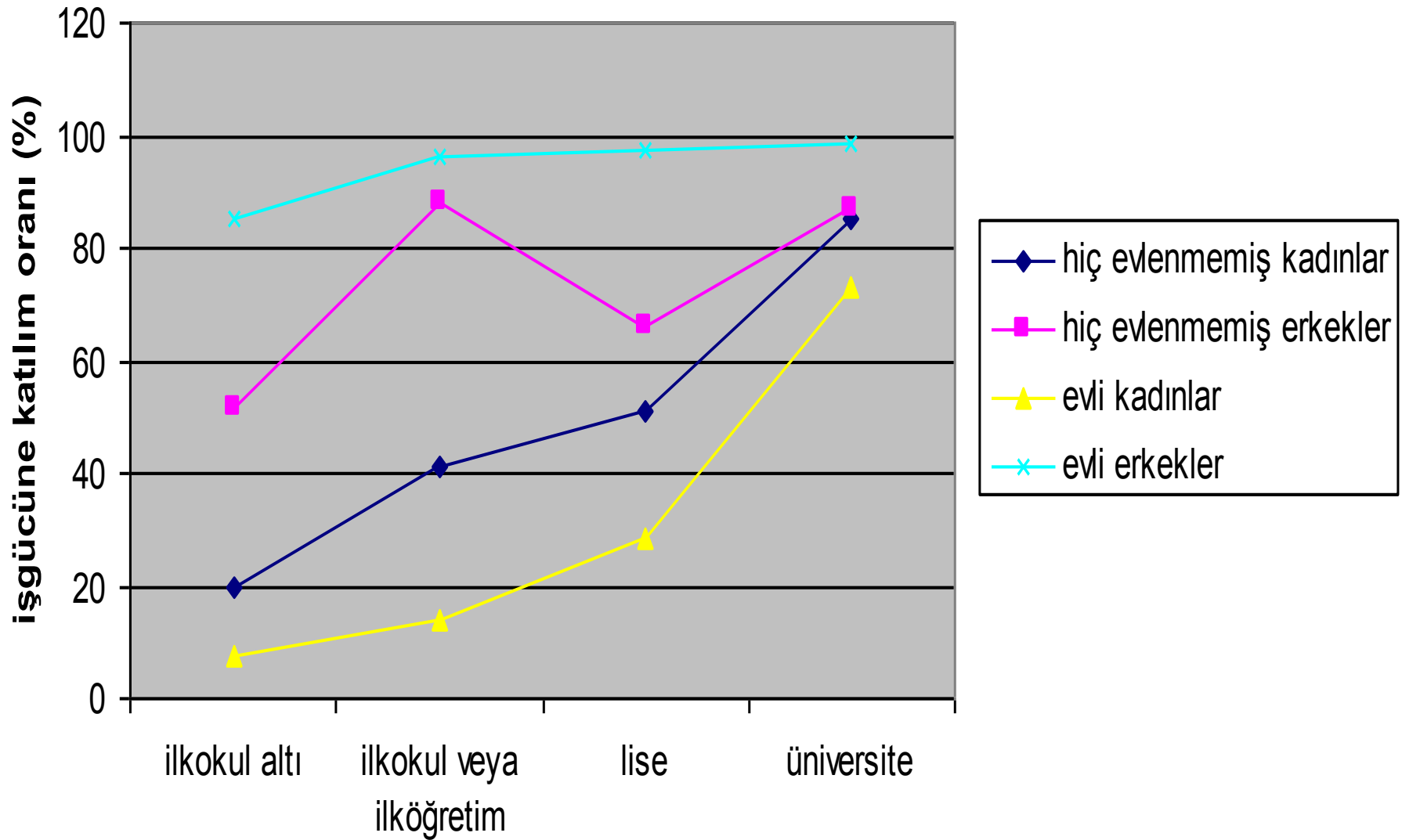
Türkiye 1988-2009 döneminde yaratılan her yeni 100 işin sektörlere göre dağılımı

Sektör	Yaratılan her yeni 100 işin dağılımı	Yaratılan her yeni 100 KADIN işinin dağılımı	Yaratılan her yeni 100 ERKEK işinin dağılımı	Bu sektörde yaratılan her yeni 100 işten kaç kadınlara gitti?
Ticaret, restoran & otel	39	29	44	25
İmalat	21	19	23	30
Toplum ve kişisel hizmetler	19	37	10	67
Bankacılık ve Finans	14	13	15	31
Ulaşım	5	2	6	15
İnşaat	4	1	5	10
Elektrik, gaz & su	1	0.1	1	6
Madencilik & taş ocakçılığı	-2	-0.2	-3	
	100	100	100	--

İmalat ve Hizmet Sektörlerinde Eğitim Grubuna göre Kadın İstihdamı : 1990 ve 2008



Eđitim ve Medeni Duruma gre Kadın ve Erkek İřgcne Katılım Oranları, 20-44 yař, kent (HHİA 2008)



Kadınların işgücü piyasasına girdiklerinde de kalıcı olamıyorlar

- Kadın işgücüne katılım (KİK) oranı

hali hazırda işgücünde olan kadınların
toplam yetişkin kadın nüfusuna oranı

- Kadın işgücü deneyim (KİD) oranı

hali hazırda işgücünde olan kadınlar

+

şu anda işgücünde olmayan ancak daha önce işgücüne katılmış
olanların

toplam yetişkin kadın nüfusuna oranı

Kentsel KİK oranı 2008 = %20.8

Kentsel KİD oranı 2008 = %47.6

Büyüme sürecinde Zayıf Talep Koşulları altında Ataerkil kontratın kurumsallaşması

uzun süren İİS (1950-80)

+

zayıf İDS (1980-...)

+

istihdam yaratmayan büyüme (2001-...)

↓↓↓

(kadın emeğine) zayıf talep koşulları

↓

Tek (erkek) kazananlı aile modeli egemenleşti

↓ *olumsuz patika bağımlılığı*

iş ve aile yaşamını uyumlaştırmaya yönelik yasal ve kurumsal mekanizmalara
talep önkoşulları oluşamadı.

↓

evlilik ve çocuk sahibi olmak kadın işgücü arzı üzerinde kurumsal kısıtlar
haline dönüştü.

↓ *kısır döngüler*

Olumsuz patika bağımlılığı ve kısır döngüler

Zayıf talep koşulları altında

Türkiye’de kadın işgücüne katılımı katmanlı bir örüntü çerçevesinde şekillendi



Üniversite altı eğitilmiş (ezici çoğunluk)

ya genç yaşlarda, evlilik ve doğum öncesi;
ya da HH reisinin işsiz kalması / ücretinin
yetersiz olması gibi zorunluluk koşulları altında
enformel işler: ücretler düşük



Üniversite mezunu (azınlık)

formel işler
yasal ve kurumsal uzlaşma
mekanizmalarına ulaşım
ücretler yüksek



Olumsuz patika bağımlılığı ve kısır döngüler

Kadın istihdamının
katmanlı yapısı



Diskur kadın istihdam
sorununa çözüm “eğitim”dir
çerçevesinde şekillendi

+

istihdam yaratmayan
büyüme ve artan işsizlik



(erkek) işsizliğinin
çözümü öncelikli;
kadın istihdamı marjinal
politika gündemi



Kentte üniversite altı eğitilmiş çoğunlukta en yaygın kadın mesleği
tam zamanlı ev kadınlığı



muhafazakar siyasi hareketleri destekleyen bir sosyal altyapının unsuru haline geldi.

ANCAK:

Karşıt trendleri besleyen unsurlar:

Kadın hareketi + ekonomik krizler + AB süreci