

# Cumhuriyetin İlk Yıllarında Çalışan Kadın



Kadınlar Tüfek Mermisi Hazırlıyor.



Pamuk Tarlasında Kadın



Haşhaş Tarlasında Kadın





# İpekçilik ve İpek Böceği Üretiminde Kadın



# Bursa İpekçiliğinde Kadın



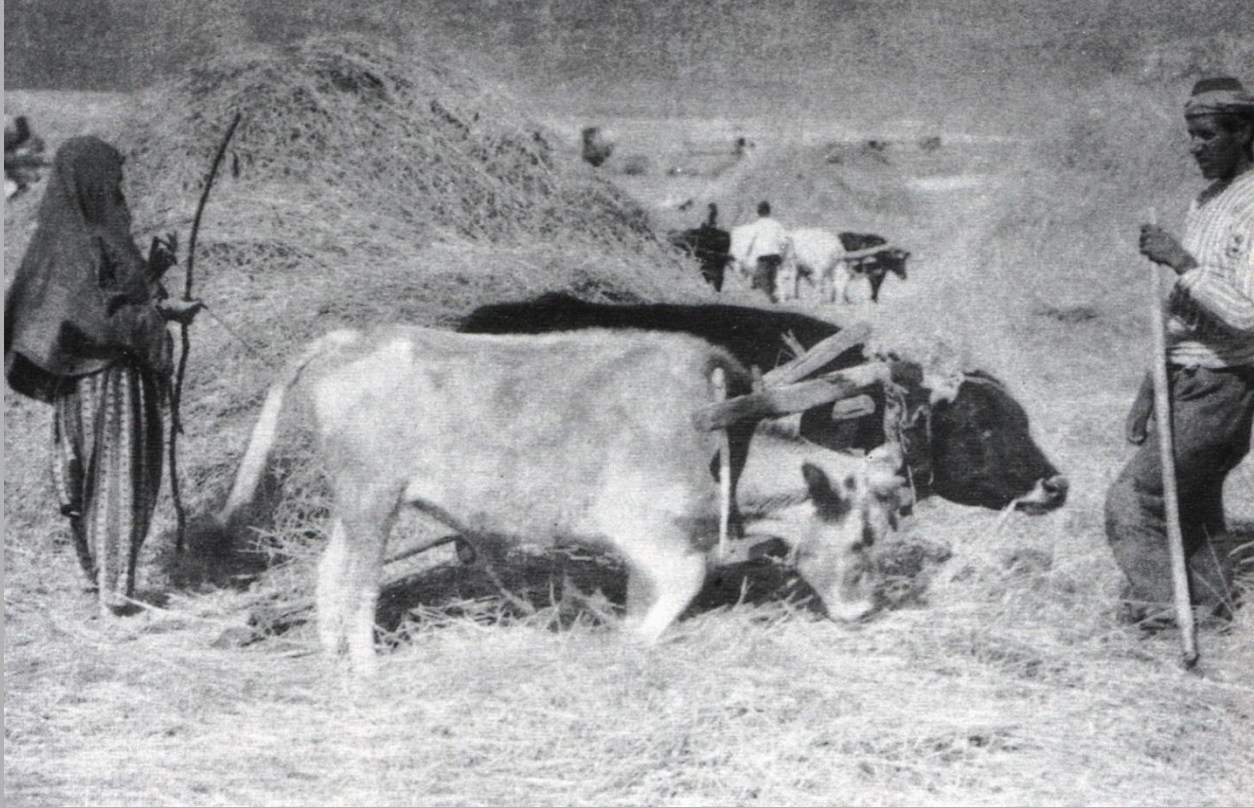
# İpek Böceği Kozası Üretiminde Kadın





Zeytin Toplamada Kadın





Tarımda Kadın



Hayvancılıkta Kadın



Dokumacılıkta Kadın





Evindeki Dokuma Tezgahında Kadın



**Dokuma Sektörü İçin İplik  
Hazırlayan Kadın**



Halı Dokuma Tezgahında Çalışan Kadın

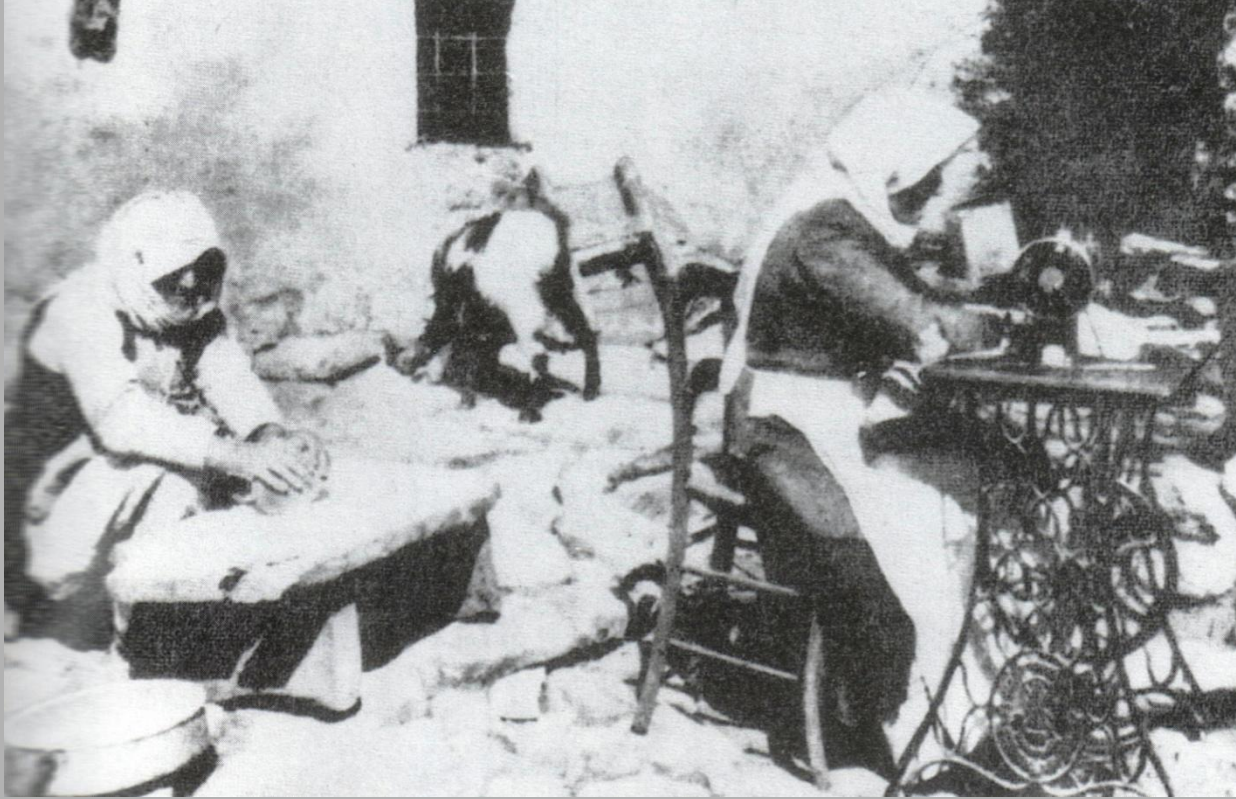




Halı Dokuma Tezgahında Kadın



# Seramik İşçiliğinde Kadın



Gezici Kadın Terzisi





Yol Yapım ve Onarımında Kadın



# Demiryolu Yapımında Kadın



Tütün Dizen Kadın/Manisa





Tütün İnhisar İdaresi, Üsküdar Yaprak  
Tütün Anbarlarında Kadın





Üsküdar Yaprak Tütün Anbarları  
Yemekhanesinde Kadın





Tütün İnhisar İdaresi, İzmir Sigara Fabrikasında Kadın





Sigara Fabrikası Tefrik Ameliyesinde  
Kadın





# Sigara Fabrikası Sigara Paketi Makinalarında Kadın





Tütün İnhisar İdaresi, Sigara Fabrikası  
Kutu İmalatında Kadın





Tütün İnhisar İdaresi, Malatya Tütün İmalathanesi, Tütün Paketlemede Kadın

# 1925 Tütün İnhisar İdaresi

	kadın	erkek	toplam
İstanbul	2000	400	2400
İzmir	300	150	450
Samsun	162	144	306
Adana	42	56	98
Artvin	40	25	65
Urfa	-	140	140
Bitlis	2	30	32
Diyarbakır	45	69	114
Kars	22	36	58
Toplam	2613	1050	3963



Fotoğraflar;  
Alptekin Müderrisođlu'nun  
Cumhuriyetin Kurulduđu Yıl Türkiye Ekonomisi  
Adlı Eserinden ve İ. Zafer Karakulak'ın Arşivinden  
Alınmıştır.

# **Aktif İşgücü Politikalarının Kadın Emeđi üzerine Etkileri**

03 Mayıs 2011/TEPAV - Ankara



# Aktif İstihdam Politikaları (AİP)

İşsizlikle mücadele edilmesine ve önlenmesine yönelik olarak, iş arayanların istihdama geçişlerini farklı ve etkin uygulama ve alternatif çözüm seçenekleriyle destekleyen araçlardır.

# AİP'nin Özellikleri

- Pasif politikaların tersine işsizliğin olumsuz yönlerini tazmin etmeye değil işsizliği önlenmeye yönelik müdahaleci ve ciddi çözüm önerileri getirir
- Sadece talep yönlü değil arz yönlü politiklardır,
- Emegın gelişmesine yönelik programlara önem verilir (Fiziki sermaye-beşeri sermaye-iş arama yardımları)
- İşgücü piyasasına erişmede fırsat eşitliğinin yakalanmasına hizmet eder
- Risk grupları için farklı önlemler getirir
- Yapısal deęişime eşlik ederler
- Süreklilik arz ederler
- Pasif istihdam tedbirleriyle yakın ilişkilidirler
- Birey-toplum-ekonomi koşulları dikkate alınarak hazırlanırlar
- Bilginin yayılması ve işgücü mobilitesinin artırılmasını teşvik eder

# İŞKUR'un Uyguladığı AİP

- İşgücü yetiştirme kursları
- İstihdam garantili kurslar
- Özürlülere verilen kurslar
- İşsizlik sigortası kapsamındaki kurslar
- Toplum yararına çalışma programları
- İşbaşı eğitim programları
- UNEM beceri 10



# İŞKUR'un Uyguladığı AİP

- İşveren ilişkileri
- İşgücü talebi ve işe yönlendirme
- İşe yerleştirme
- e-İŞKUR sistemi
- İŞKUR hizmet noktaları
- Sosyal yardım-istihdam bağlantısı
- Hibe programları
- Projeler

# Uygulanan Projeler

- Aktif İşgücü Programları Projesi 1
- Aktif İstihdam Programları Projesi 2
- Yetiştirme Yurdundan İstihdama: Cinsiyet Sorunları Üzerine Özel bir Odaklanma ile Toplumsal Katılım ve Bütünleştirmeyi Güçlendirici Pilot Aktif İstihdam Tedbirleri Projesi
- Uygulamalı Girişimcilik Eğitimi İşbirliği Protokolü

# Uygulanan Projeler

- Trkiye'de Kadınlar iin İnsana Yakıřır İř İmkanları saėlanması Yoluyla Cinsiyet Eřitliėinin Gerekleřtirilmesine Ynelik AİPP projesi
- Kadın İstihdamının Artırılmasına Ynelik Strateji Geliřtirme Projesi
- IPA Kadın istihdamının Desteklenmesi Operasyonu



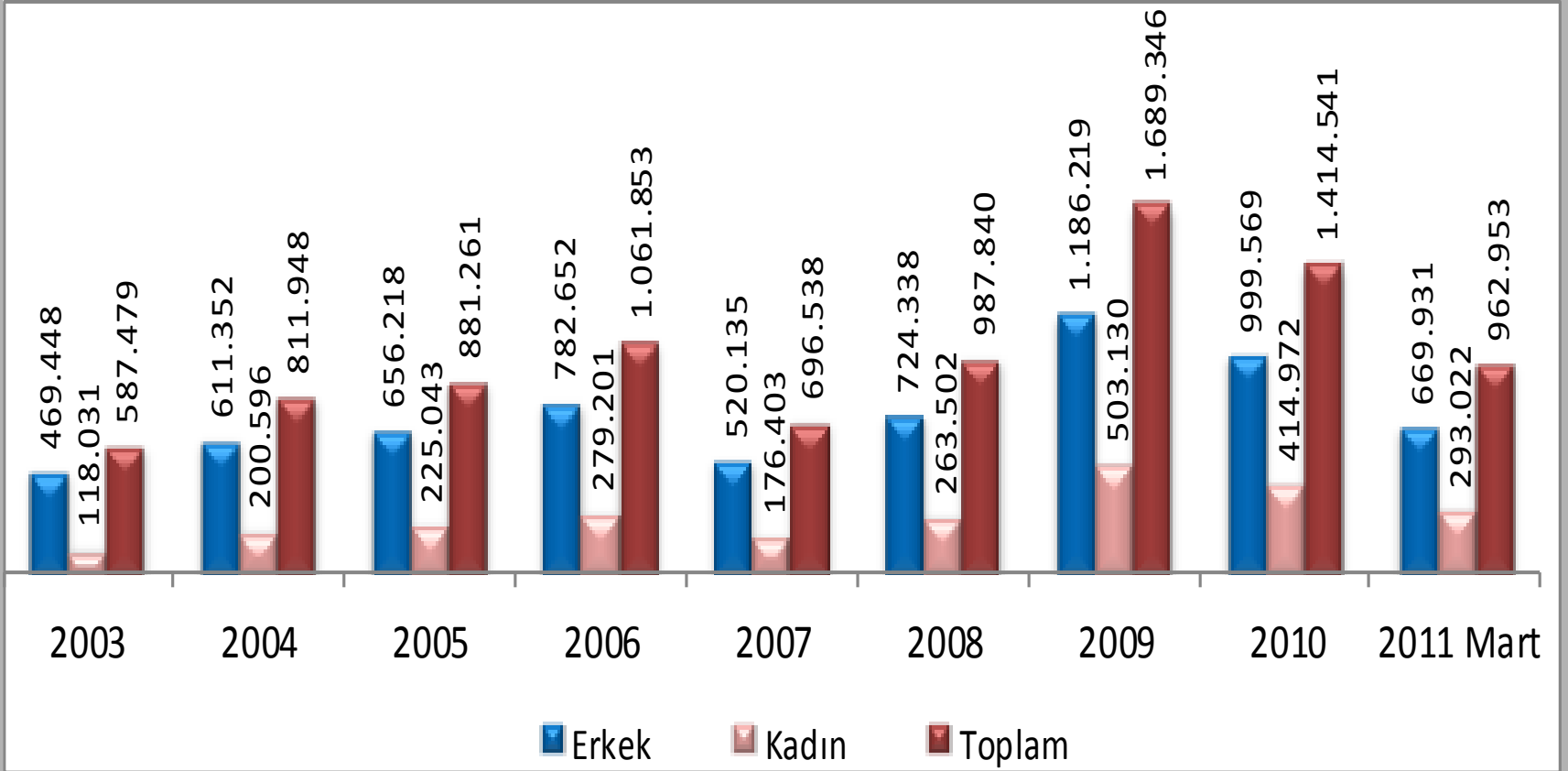
# Alınan önlemler

- 2011-2015 stratejik Planında Kadın-Erkek Eşitliği yaklaşımı
- İŞKUR taleplerinde ve kurslarında cinsiyete dayalı bir ayırım yapılmaması
- Toplumsal cinsiyet yaklaşımı eğitimlerinin düzenlenmesi
- Kurum istatistiklerinin cinsiyet temelli toplanması

# Alınan önlemler

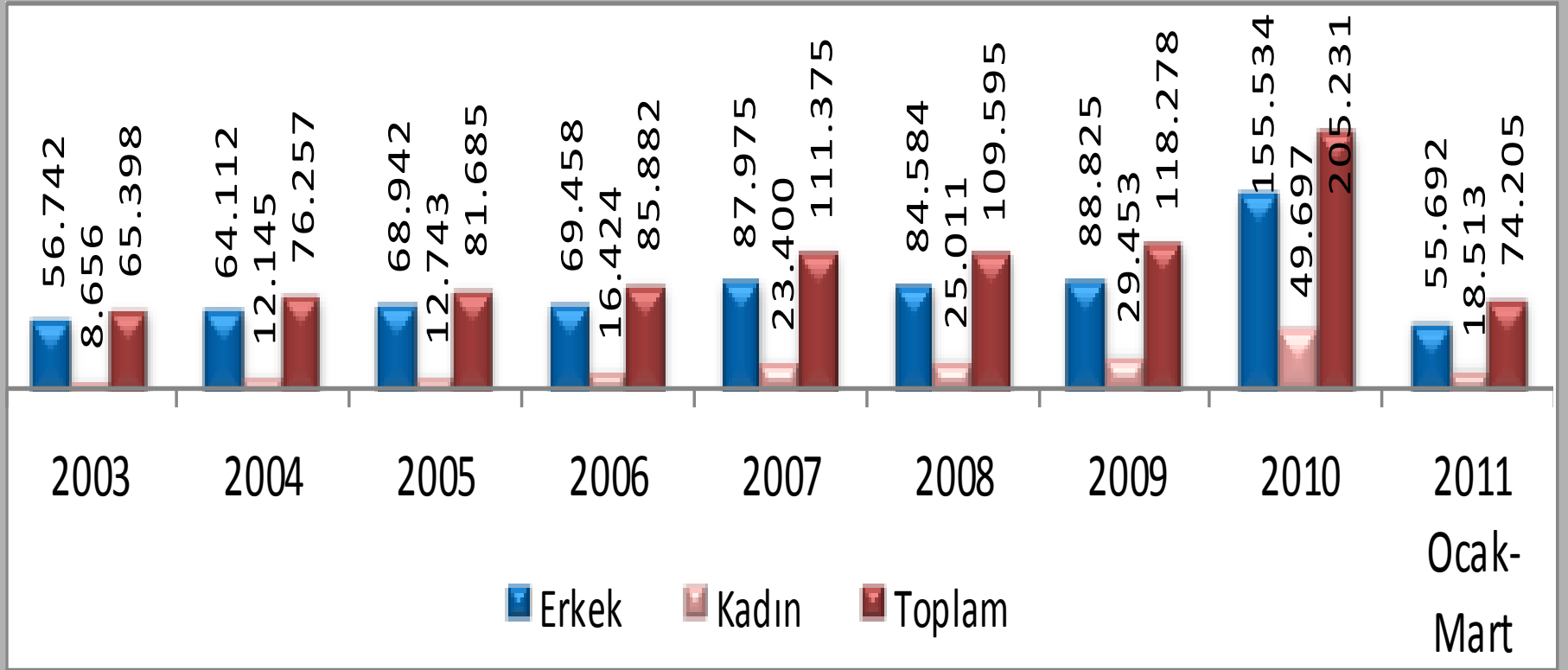
- Yürütölen projelerde toplumsal cinsiyet yaklaşımı
- İl İstihdam Mesleki Eğitim Kurullarında kadın STK ları ile işbirliği
- Kadınlara yönelik mesleki eğitimlerde sosyal güçlendirme eğitimleri (proje bazlı)
- Teşvik önlemleriyle kadınlara yönelik iyileştirmeler

## İŞKUR'A KAYITLI İŞSİZLER





## İŞKUR TARAFINDAN İŞE YERLEŐTİRME



İlginiz İin TeŖekkür Ederim

[www.iskur.gov.tr](http://www.iskur.gov.tr)

AyŖen Karakulak  
aykarakulak@iskur.gov.tr