

TARIM POLİTİKALARI VE DTÖ



24-26 Eylül 2012 Ankara

Dünya Ticaret Örgütü
Giriş

John Finn
Ticaret Politikaları İnceleme Bölümü
DTÖ

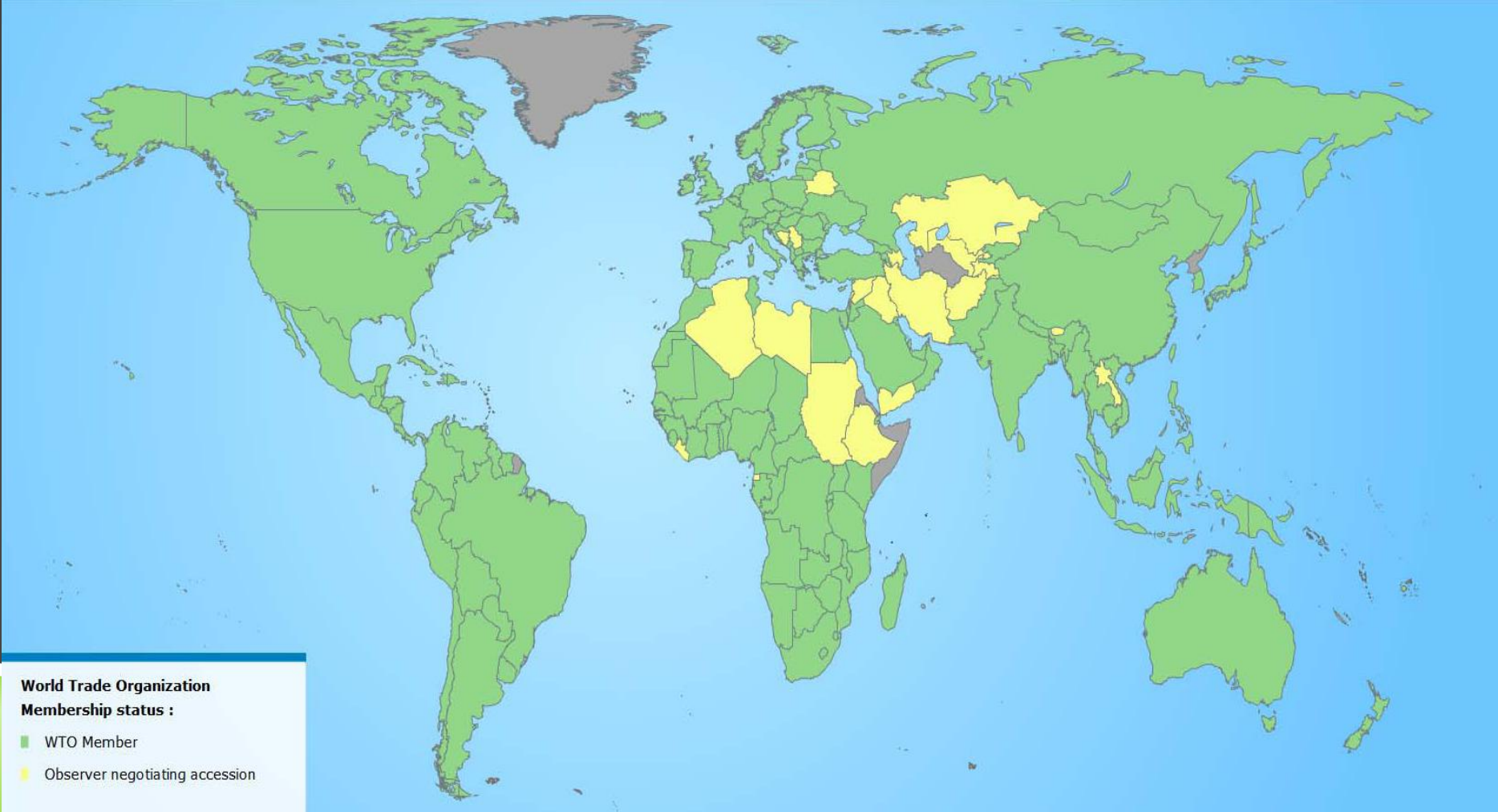
HEDEF

Kaynakların etkin kullanımını ve yaşam standardını ticaret aracılığıyla daha iyi bir konuma getirmek

- **Öngörülebilir ticaret politikaları**
- **Ticaret önündeki engelleri müzakereler yoluyla kademeli olarak azaltmak**
- **Bakanlar konferansı, Konseyler ve Komiteler aracılığıyla süreci izlemek**
- **Anlaşmazlıkların çözümü**



DTÖ 157 GÜMRÜK BÖLGESİ



GEÇMİŞİ

Bretton Woods Kurumları

- **Dünya Bankası (IBRD)**
- **Uluslararası Para Fonu (IMF)**
- **Uluslararası Ticaret Örgütü ve Havana Çerçeve Sözleşmesi (1948 yılında imzalandı fakat onaylanmadı.)**

GATT 1947 - Türkiye dahil 23 ülkenin imzaladığı geçici anlaşma





TEMEL KURALLARI

- En çok kayırılan ülke** - **Herkese eşit muamele**
Milli muamele - **Bir defa içeri girince herkes aynıdır**

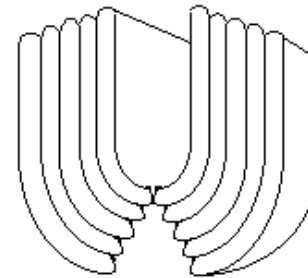
Şunlar da eklenebilir:

- Vergilerin kaldırılması veya azaltılması** - *Yasal olsa bile sorumlulukları ortadan kaldırmaz*
- Bağlayıcılık ve yeniden müzakere** - *Maksimum gümrük vergileri*
- Özel ve Farklılaştırılmış** - *Gelişmekte olan ülkeler için istisnalar*
- Bölgesel ticaret anlaşmaları** - *Eğer sonuç daha serbest ticaret olacaksa*
- Gelişmekte olanlar tercihli** - *Aynı gelişmişlik düzeyindeki ülkeler için ayrımcılık yok*

GATT dan DTÖ'ye

Yıl	1947	1949	1951	1956	1960-61	1964-67	1973-79	1986-94
Turlar	Cenevre	Annecy	Torquay	Cenevre	Dillon	Kennedy	Tokyo	Uruguay
Anlaşmanın tarafları	23	13	38	26	26	62	102	123
Konular	Gümrük vergileri	Gümrük vergileri	Gümrük vergileri	Gümrük vergileri	Gümrük vergileri	Gümrük vergileri Damping	Gümrük vergileri NTM Kodlar	Gümrük vergileri SPS TBT TRIPS Hizmetler Anlaşmazlıklar Tarım

GATT



Doha Turu: 2001

143-157 Üye

DTÖ Aktiviteleri ve Anlaşmalar

Aktiviteler

İzleme

*Anlaşmazlıkların
çözümü*

Müzakereler

Anlaşmalar

Genel Anlaşmalar

Tarım

SPS

TBT

Destekler

Koruma önlemleri

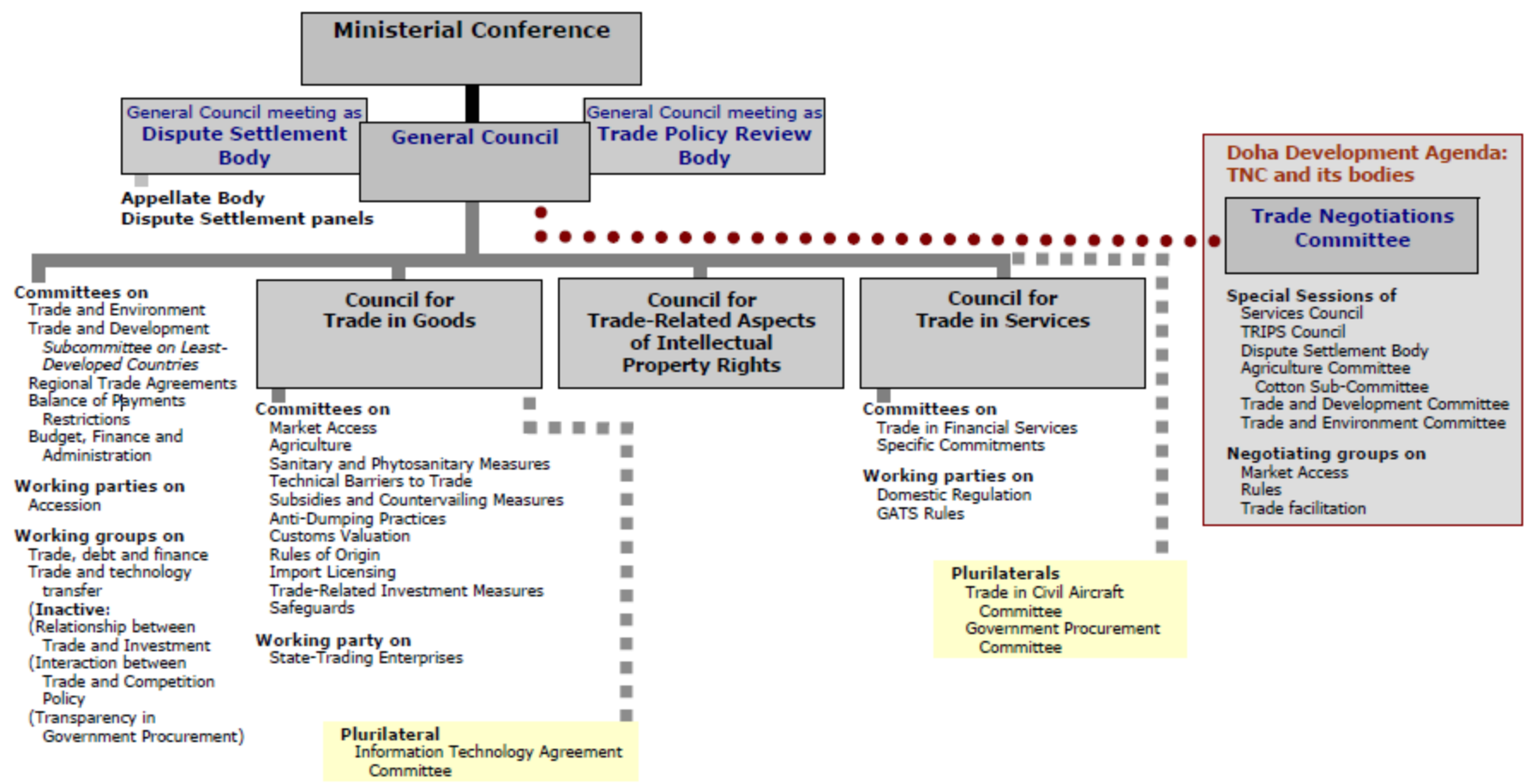
Hizmetler

Fikri Mülkiyet Hakkı

Vb.

WTO structure

All WTO members may participate in all councils, committees, etc, except Appellate Body, Dispute Settlement panels, and plurilateral committees.



Key

- Reporting to General Council (or a subsidiary)
- Reporting to Dispute Settlement Body
- Plurilateral committees inform the General Council or Goods Council of their activities, although these agreements are not signed by all WTO members
- Trade Negotiations Committee reports to General Council

The General Council also meets as the Trade Policy Review Body and Dispute Settlement Body



Aktiviteler: İzleme

- Düzenli komiteler, Tarım ve SPS dahil
 - Bildirimler
 - Tartışmalar

- Monitoring reports by the Director General
 - G-20 ye rapor verilir
 - Ticaret politikalarını gözden geçirme bölümüne rapor verilir

- Ticaret politikalarını gözden geçirme bölümü
 - Review each Member
 - 2 year cycle for the United States, EU, China, Japan
 - 4 year cycle for the next 16 in world trade (including Turkey)
 - 6 year for the rest (can be longer for least-developed)

Tarım anlaşması

A. Pazara erişim

Gümrük vergileri

Tarife kotaları

Özel koruma
önlemleri

B. İç destekler

Kırmızı Kutu
İndirim taahhütleri

Mavi Kutu
Üretimi kısıtlayıcı

Yeşil Kutu
Ticarete zarar vermeyen

**Özel ve farklılaştırılmış
(S&D) Kutu**
Yatırımlar ve Girdiler

C. İhracat rekabeti

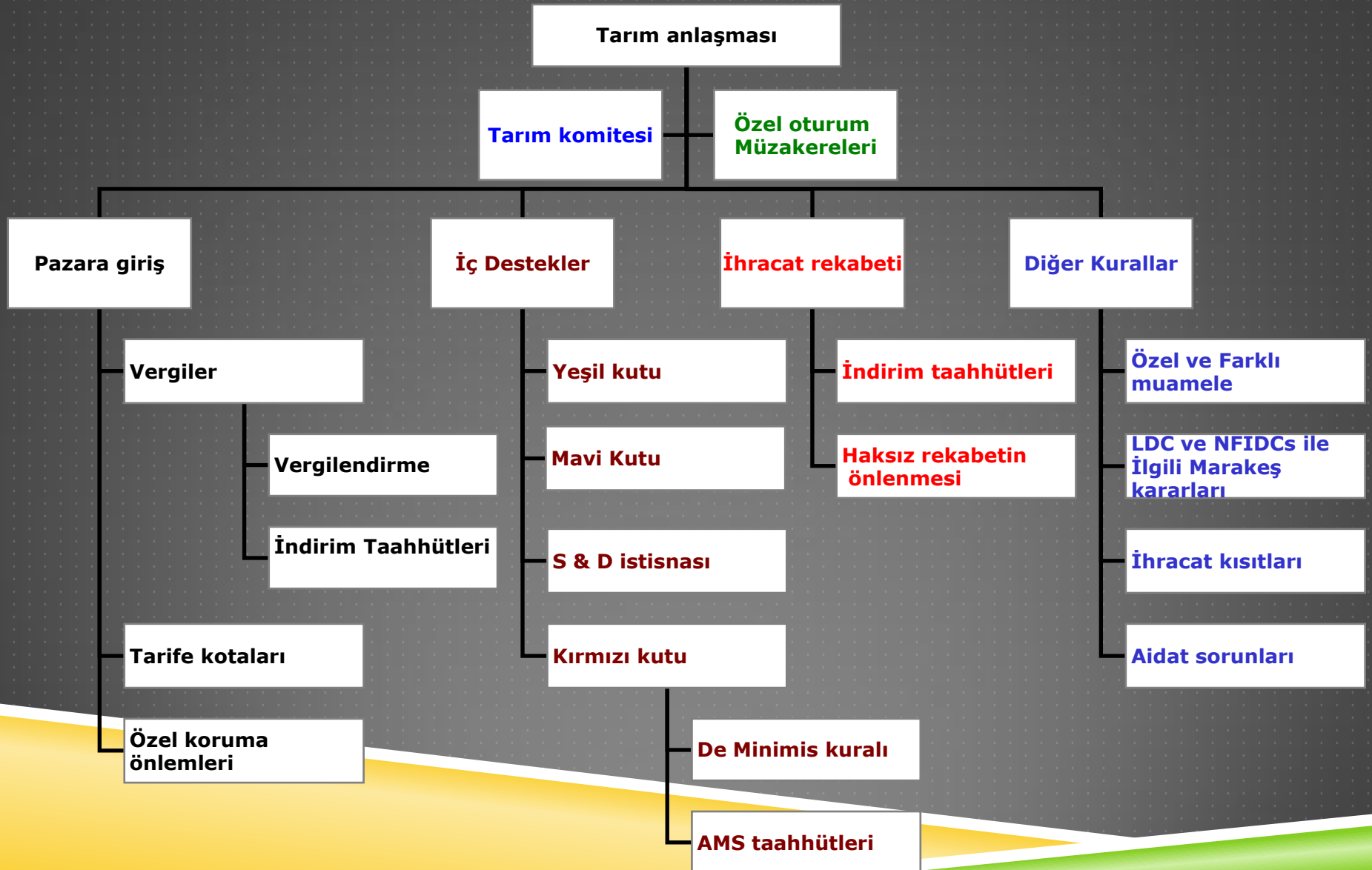
Miktar indirimleri

Değer indirimleri

Haksız rekabetin
önlenmesi

Diğer kurallar

Özel ve Farklı muamele, İhracat kısıtları, Uygulama



Sağlık ve Bitki Sağlığı Önlemleri (SPS)

- İnsanları, hayvanları ve bitkileri hastalıklardan korur.
- Çevreyi zararlılardan korur
- Üye ülkeler kendileri için Uygun Koruma Seviyesini seçerler.

Ticarette Teknik Engeller (TBT)

- Kalite yönetmelikleri
- İnsanları, hayvanları ve bitkileri tahribattan korur
- İthalatın ulusal teknik yönetmeliklerin şartlarını karşılamalarını temin eder.
- Gönüllü ve zorunlu etiketlemeye izin verir.

Sağlık ve bitki sağlığı önlemleri

Seçenek I

Uluslararası standartlara uyumlu önlemleri uygulamak

- Gıda güvenliği için Codex Alimentarius
- OIE (Dünya Hayvan Sağlığı Örgütü)
- IPPC (Uluslararası Bitki Koruma Konvansiyonu)

FAO/WHO Food Standards

CODEX alimentarius



Sağlık ve Bitki Sağlığı Önlemleri

Seçenek: 2

Daha yüksek standartları uygulamak

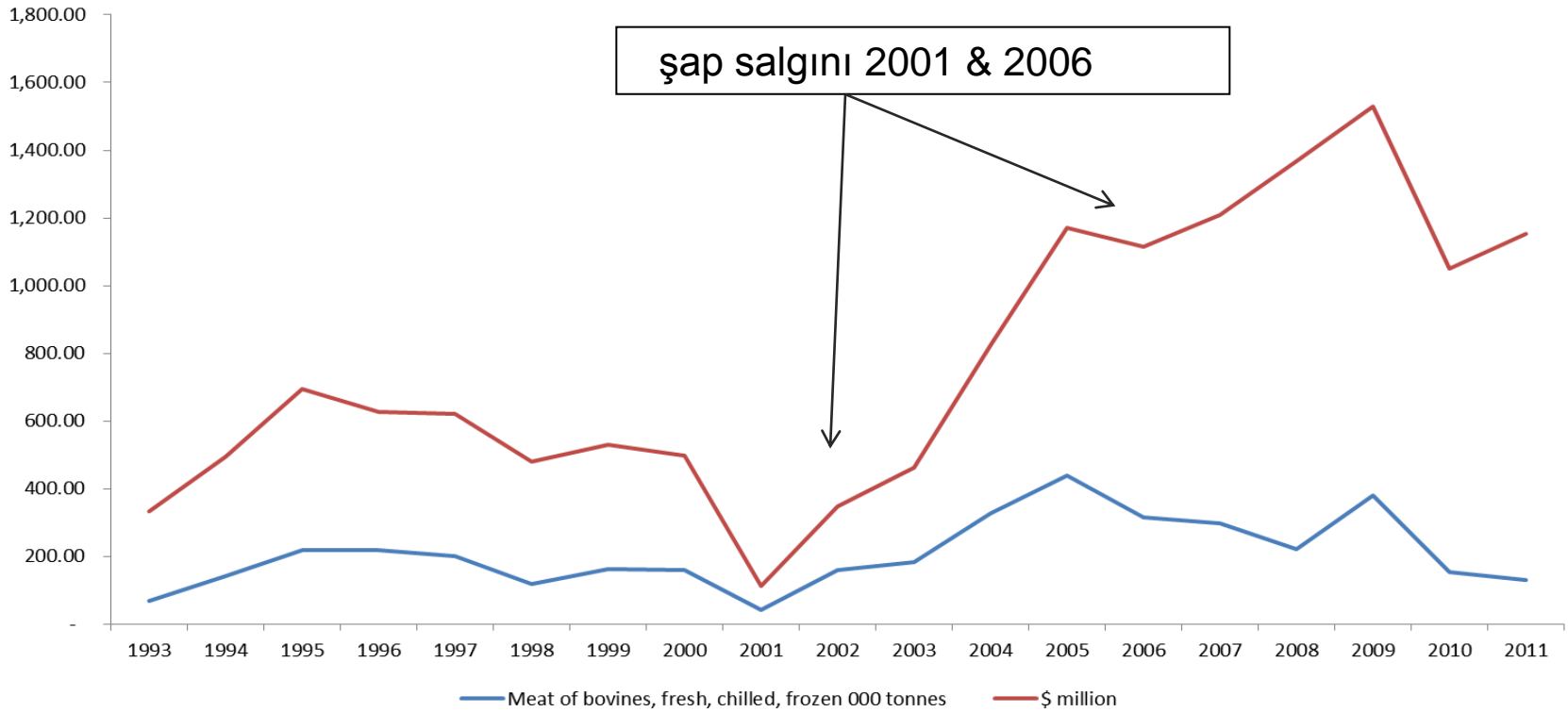
- Risk değerlendirmesi
 - Zararlı, bulaşan veya hastalığın tanımlanması
 - Girme ihtimalinin değerlendirilmesi
 - SPS önlemleri çerçevesinde girme ihtimalinin değerlendirilmesi
- Alınan önlemler gerekli olan koruma önlemlerinden daha fazla olamaz
- Tutarlı – gerekçesiz ayrımcılığa müsaade edilmez

Eğer bilimsel veriler yetersizse

- Önlemlerinizi gözden geçirirken veya bilimsel veriler toplarken geçici önlemler alabilirsiniz.

Sınır koruma önlemleri ticareti azaltır – SPS önlemleri ise durdurur

Argentina: Exports of fresh, chilled, and frozen meat of bovine animals
US\$ million, and '000 tonnes



Source: UNSD Comtrade