

Politika Oluřturmada Akademinin Rölü: FAPRI Örneęi

William H. Meyers

Missouri Üniversitesi Gıda ve Tarım Politikaları Arařtırma Anstitüsü
(FAPRI-MU)

Çoktarafli ticaret sisteminin faydaları konferansı

Ankara, Türkiye

24-25 Eylül 2012



Food and Agricultural
Policy Research Institute



Gündem

- Pazar ve politika analizi neden gereklidir?
- FAPRI ve FAPRI analiz süreci nedir?
- Türkiye'deki pazar ve politika analizine nasıl uygulanabilir?

Bilinmeyenler ve Belirsizlikler

- Fiyat oynaklığı büyük ihtimalle devam edecektir.
- Piyasalardaki önemli belirsizlikler:
 - Politika teklifleri ve politika tepkileri
 - Petrol/Enerji fiyatları
 - Döviz kurları
 - Dünya fiyat dalgalanmaları
 - Finansal krizler
 - Hava Kosulları/ İklim değişikliği

Bilgiye/Analize kimin ihtiyacı vardır?

- Devlet kurumları ve yasa yapıcılar
- Tarım iş kolları ve ticaret dernekleri
- Çiftçiler ve çiftçi örgütleri
- STKlar,
- Halk,
- Diğer analistler
- Diğer devletler (AB, ABD vb.)

Gündem

- Pazar ve politika analizi neden gereklidir?
- **FAPRI ve FAPRI analiz süreci nedir?**
- Türkiye'deki pazar ve politika analize nasıl uygulanabilir?

FAPRI ve FAPRI analiz süreci nedir?

Misyon

- **Tarafsız** bir şekilde güncel tarım piyasaları ve politikaları ile ilgili konularda etki **analizi** yapmak.

Kimlere hizmet sunar

- **ABD Kongresi**, ABD hükümeti, tarımla iştigal eden firmalar, çiftçiler, STKlar, kamuoyu, diğer enstitüler ve diğer hükümetler

Finansman ve Yönetim

FAPRI analitik sistemi

- **Çoklu pazar** (emtialar ve ülkeleri bağlayan modeller)
- **Dinamik** (zamanla uyum sağlayan pazarlar)
- **Kısmi Denge** (makro ekonomik koşullar verili kabul edilir)
- **Mekansal olmayan** (ülkenin toplam ihracat/ithalatı, ticaret akış matrisi değil)
- **Hibrid** (bazı kısımlar ekonometrik olarak tahmin edilir, diğerleri sentetik)
- **Zengin Politika** (detaylı ve açık)
- **Analistin uzmanlığı kritik öneme sahiptir**

FAPRI Model Yapisi

- Ana ürünlerde arz ve kullanım tablolarını üretmek için oluşturuldu.
- Ürün fiyatları
- Girdi maliyetleri ve çiftçilerin net kazançları
- Devlet maliyetleri
- Tüketici harcamaları ve gıda TÜFE'si
- Örneklerle bkz.

U.S. Corn Supply and Utilization

September-August year	10/11	11/12	12/13	13/14	14/15
Area				(Million acres)	
Planted area	88.2	91.9	96.4	96.1	93.1
Harvested area	81.4	84.0	87.4	88.1	85.5
				(Bushels per harvested acre)	
Yield	152.8	147.2	123.4	163.2	165.7
				(Million bushels)	
Supply	14,182	13,511	11,875	15,056	15,695
Beginning stocks	1,708	1,128	1,021	645	1,510
Production	12,447	12,358	10,779	14,386	14,159
Imports	28	25	75	25	25
Domestic use	11,220	10,940	9,990	11,655	11,965
Feed and residual	4,793	4,550	4,175	4,852	4,855
Fuel alcohol	5,021	5,000	4,466	5,368	5,649
HFCS	521	495	467	490	501
Seed	23	24	24	23	23
Food and other	862	871	858	922	936
Exports	1,835	1,550	1,240	1,890	2,055
Total use	13,055	12,490	11,230	13,546	14,020
Ending stocks	1,128	1,021	645	1,510	1,675
Under loan	48	100	70	85	110
Other stocks	1,080	921	575	1,425	1,564

Mısır Fiyatları, Politikalar ve Kazanç

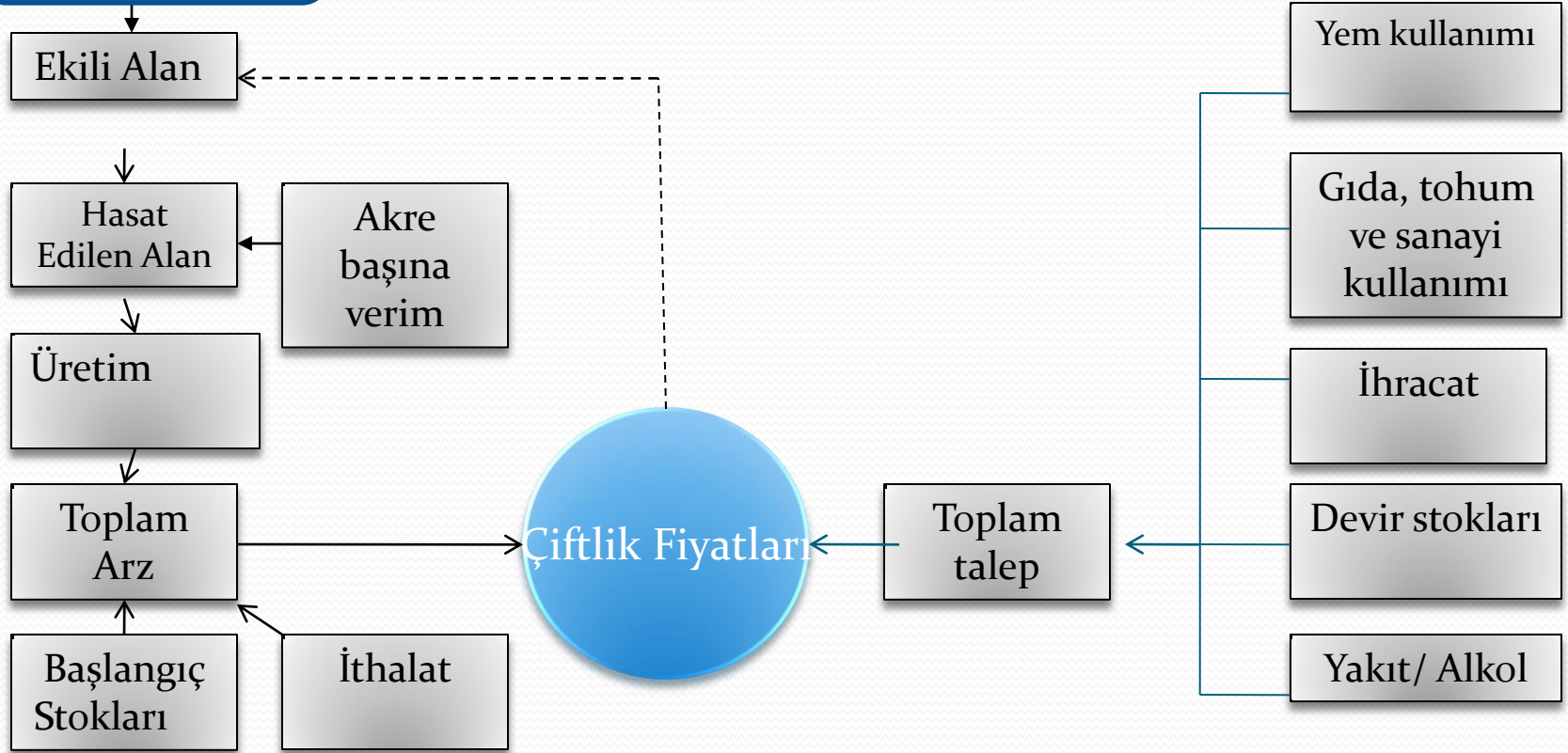
Prices, program provisions	(Dollars per bushel)				
Farm price	5.18	6.25	8.10	5.20	4.86
Loan rate	1.95	1.95	1.95	1.95	1.95
Target price	2.63	2.63	2.63	2.63	2.63
Direct payment rate	0.28	0.28	0.28	0.28	0.28
Market returns	(Dollars)				
Gross market revenue/a.	791.63	919.73	999.95	849.63	805.82
Variable expenses/a.	280.05	322.06	344.57	355.16	368.52
Market net return/a.	511.58	597.67	655.38	494.47	437.30

U.S. Consumer Food Price Inflation

Calendar year	2010	2011	2012	2013	2014	2015
			(Change from the previous year)			
FOOD	0.8%	3.7%	3.3%	4.2%	1.5%	1.3%
Food at home	0.3%	4.8%	3.6%	4.4%	1.0%	1.1%
Cereal and bakery	-0.8%	3.9%	4.2%	3.8%	-1.3%	1.3%
Meat	1.9%	7.4%	5.1%	5.0%	2.0%	0.7%
Dairy	1.1%	6.8%	3.1%	4.0%	1.9%	1.7%
Fruits and vegetables	0.2%	4.1%	1.1%	5.1%	0.6%	2.2%
Other food at home	-0.1%	3.3%	3.6%	3.7%	1.8%	0.4%
Food away from home	1.3%	2.3%	3.0%	3.9%	2.0%	1.4%

Devlet
Destegi

Mısır Akış Tablosu

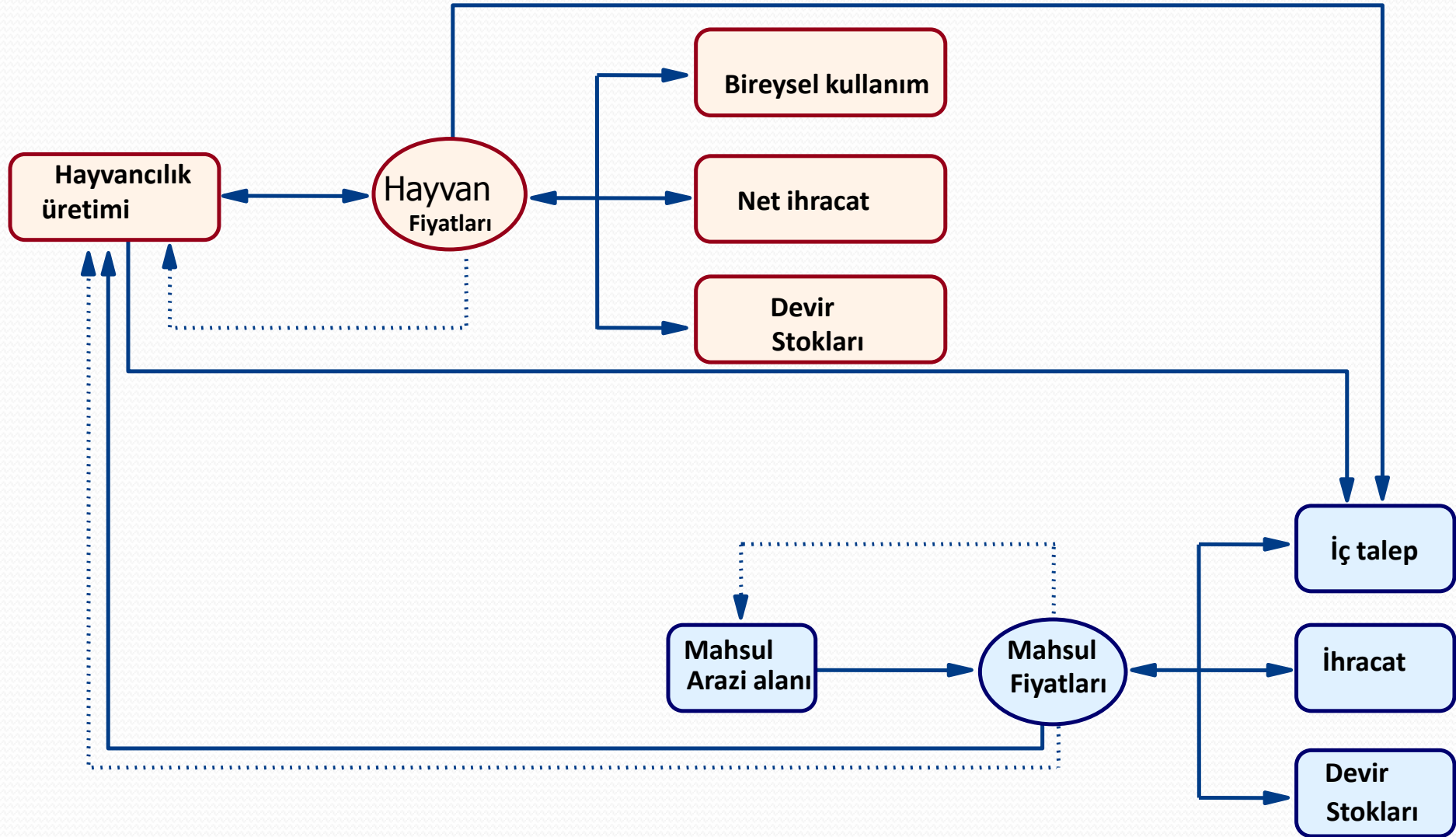


Arz= Talep,

Üretim + Başlangıç Stokları + İthalat = Yem + Gıda, Tohum, Sanayi + İhracat + Devir Stokları + Yakıt/ Alkol

Model Yapısı

Hayvancılık ve Ürün Modelleri Arasındaki Etkileşim



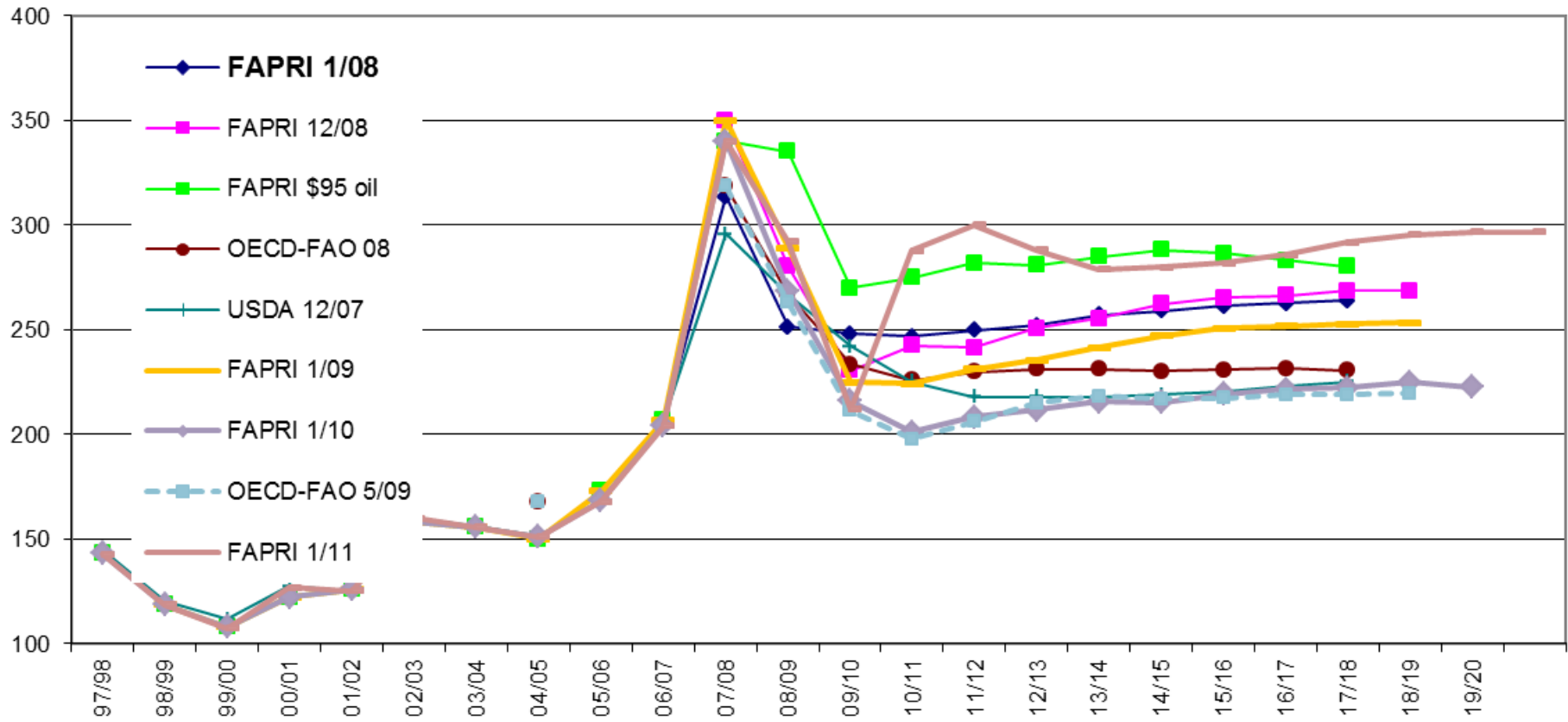
Referans eğrisi nedir ve nasıl kullanılır?

- Öngörü değildir.
- Aşağıdaki parametreler gibi konularda makul varsayımlara dayanarak oluşturulmuş bir projeksiyondur.
 - Makroekonomik görünüm
 - Teknolojik görünüm
 - Politika görünümü



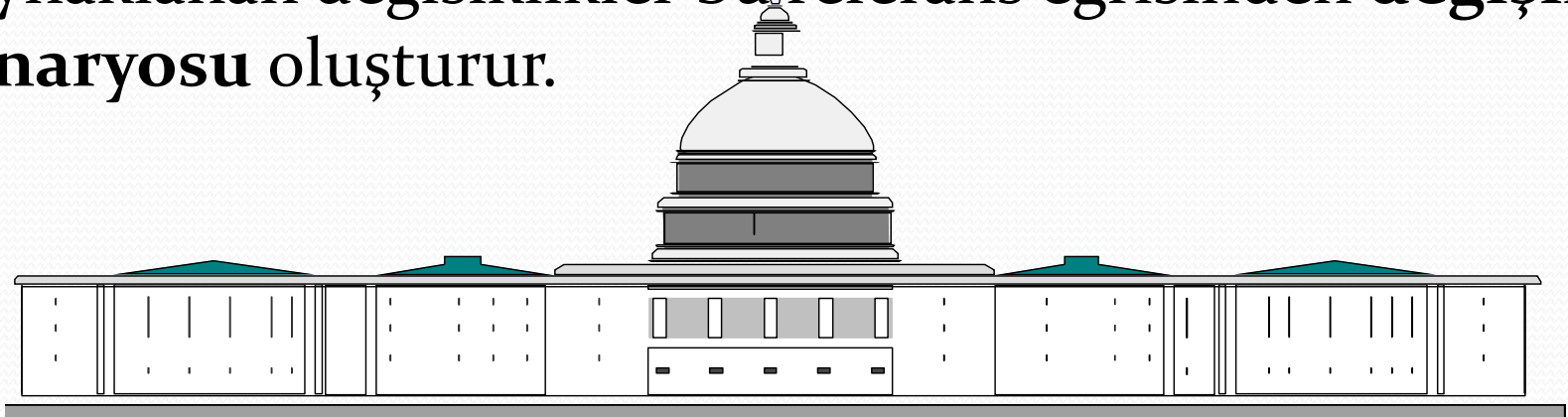
Farklı dönemler ve farklı kaynaklardan

Projected US No.2 HRW wheat prices (FOB Gulf, \$/mt)



Makro Görünüm ve Referans Eğrisi Politikaları

- GSMH buyumesi, doviz kurlari, enflasyon vb., en son **HIS Global Insight** tahminlerinden alınır
- Referans eğrisi güncel politikaların devam edeceğini varsayar
- DTÖ antlaşmalar veya bir ülkedeki yeni mevzuattan kaynaklanan değişiklikler bu referans eğrisinden **değişim senaryosu** oluşturur.

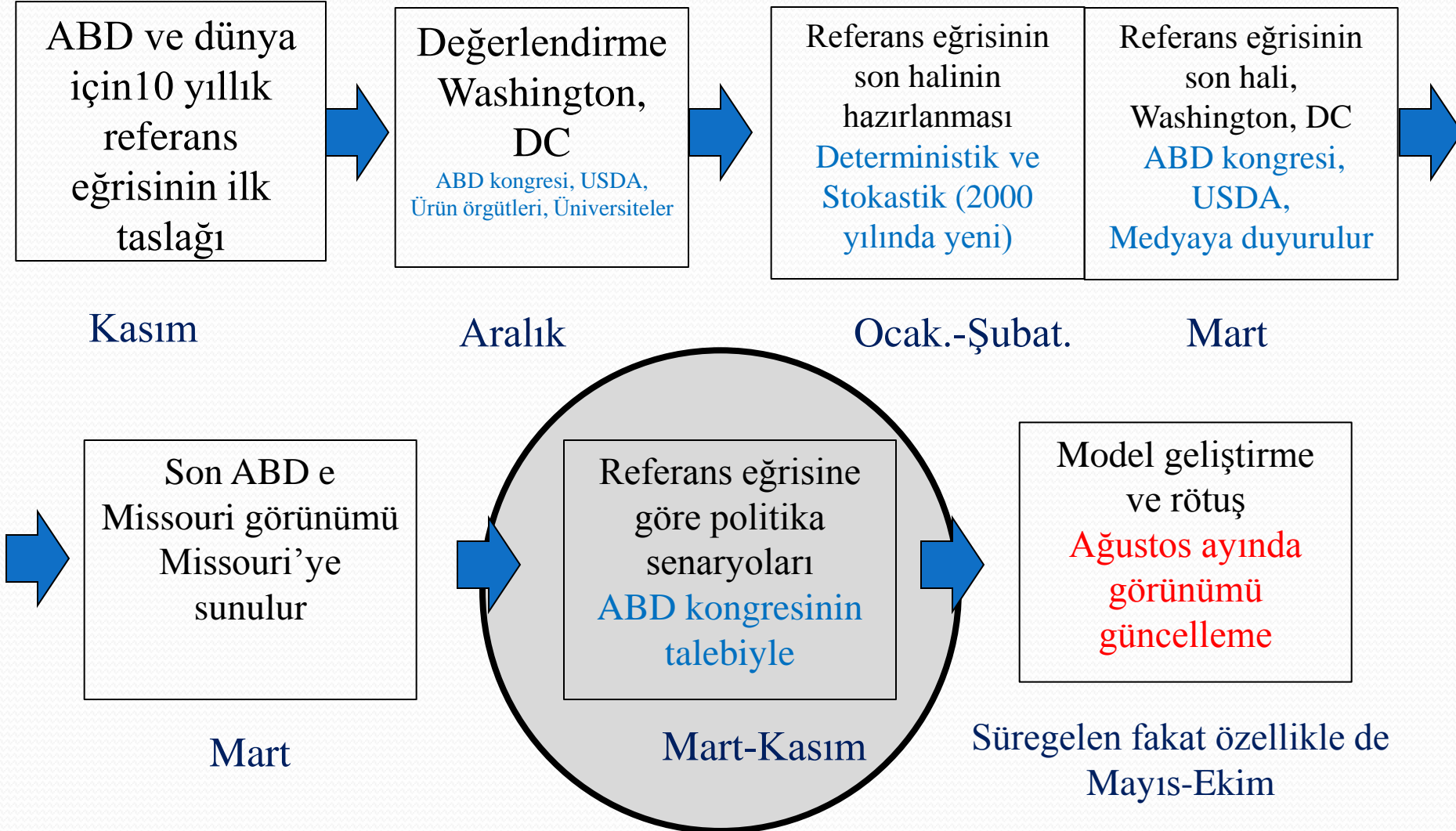


Referans Eğrisinde Teknoloji ve Hava Koşulları

- Referans eğrisi **ortalama** teknoloji değişim oranlarını varsayar.
- Diğer bir deyişle, tarihsel eğilimler ve **fiyatlar** mahsul üretimini etkiler.
- **Normal hava koşulları** olduğu varsayılır; AMA stokastik analiz için verimde görülen tarihsel değişimler kullanılır.

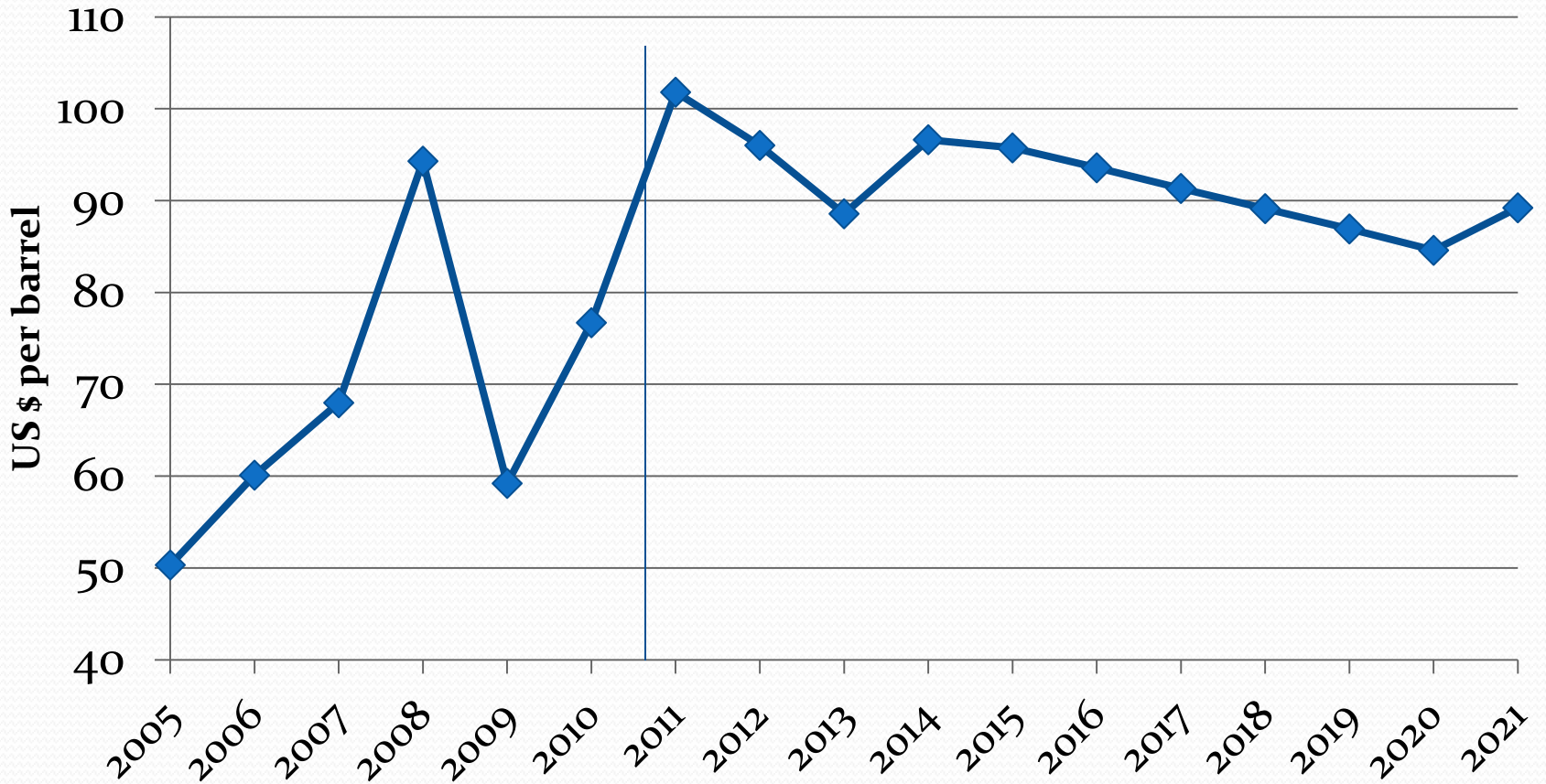
FAPRI-MU Referans eğrisi oluşturma

Bu basit dizayn 28 yıldır kullanımda



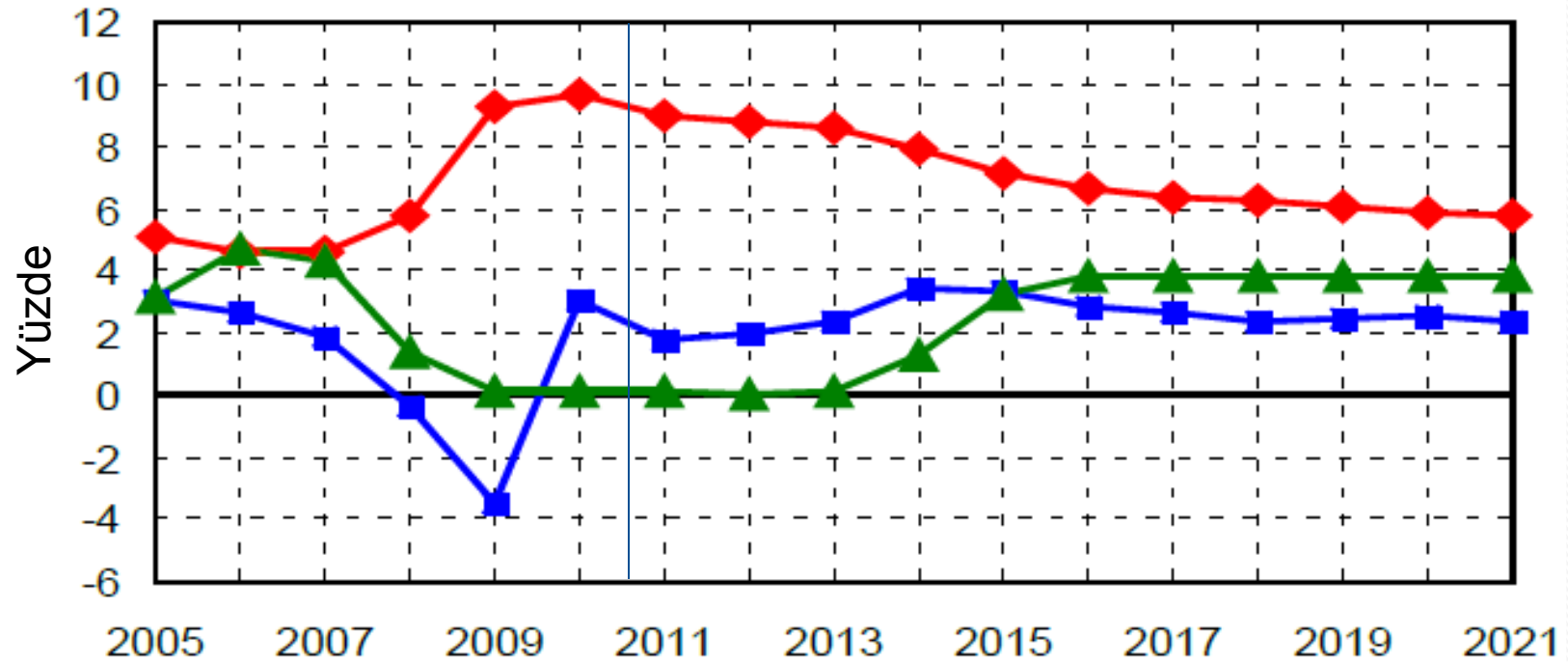
Benzin fiyat varsayımı

Ham petrol rafine alım fiyatları



ABD Makroekonomik Varsayımlar

Ekonomik büyüme 2012'de de yavaş



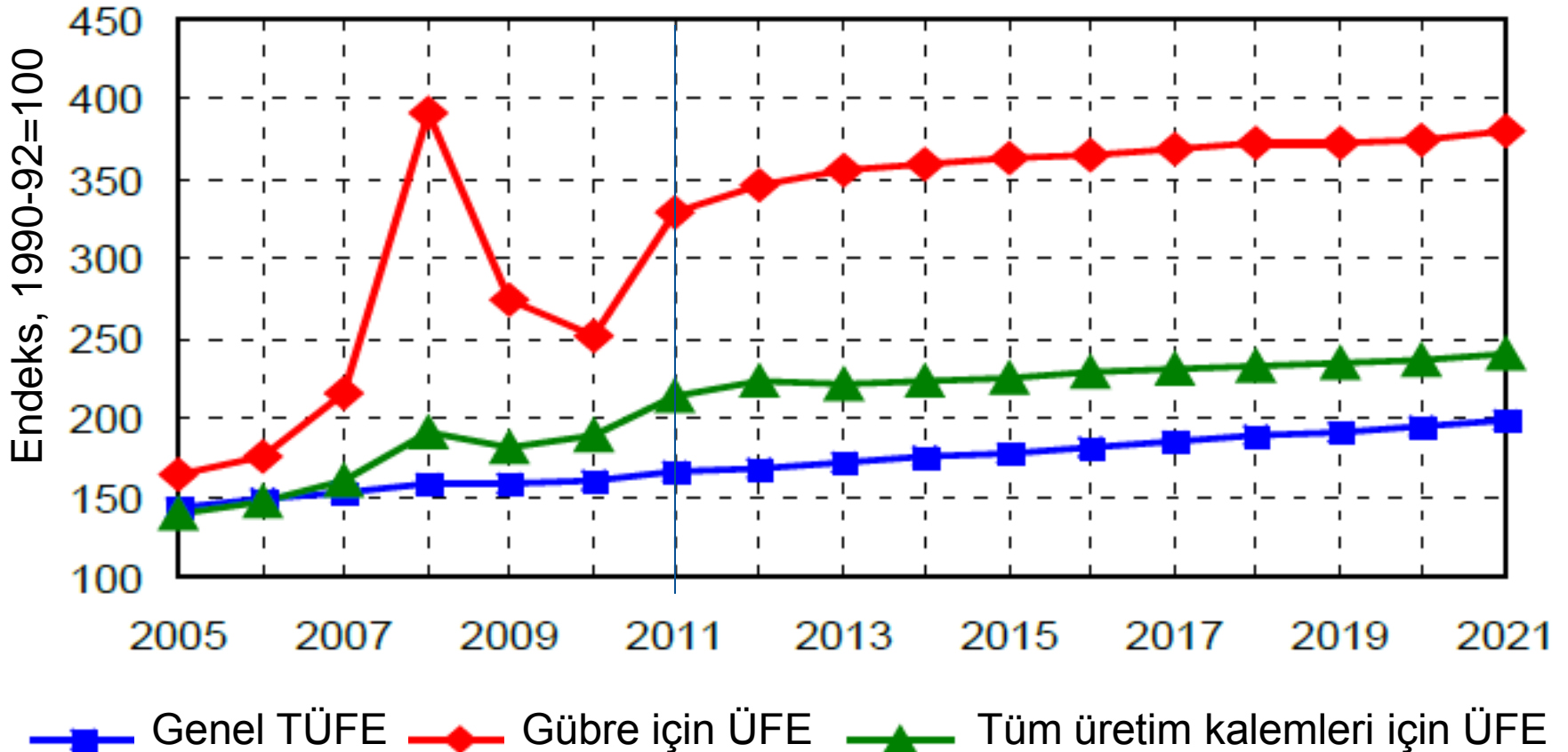
■ Reel GSYH büyümesi

◆ İşsizlik oranı

▲ 3 aylık Hazine bonusu

ABD Girdi Fiyatları Varsayımları

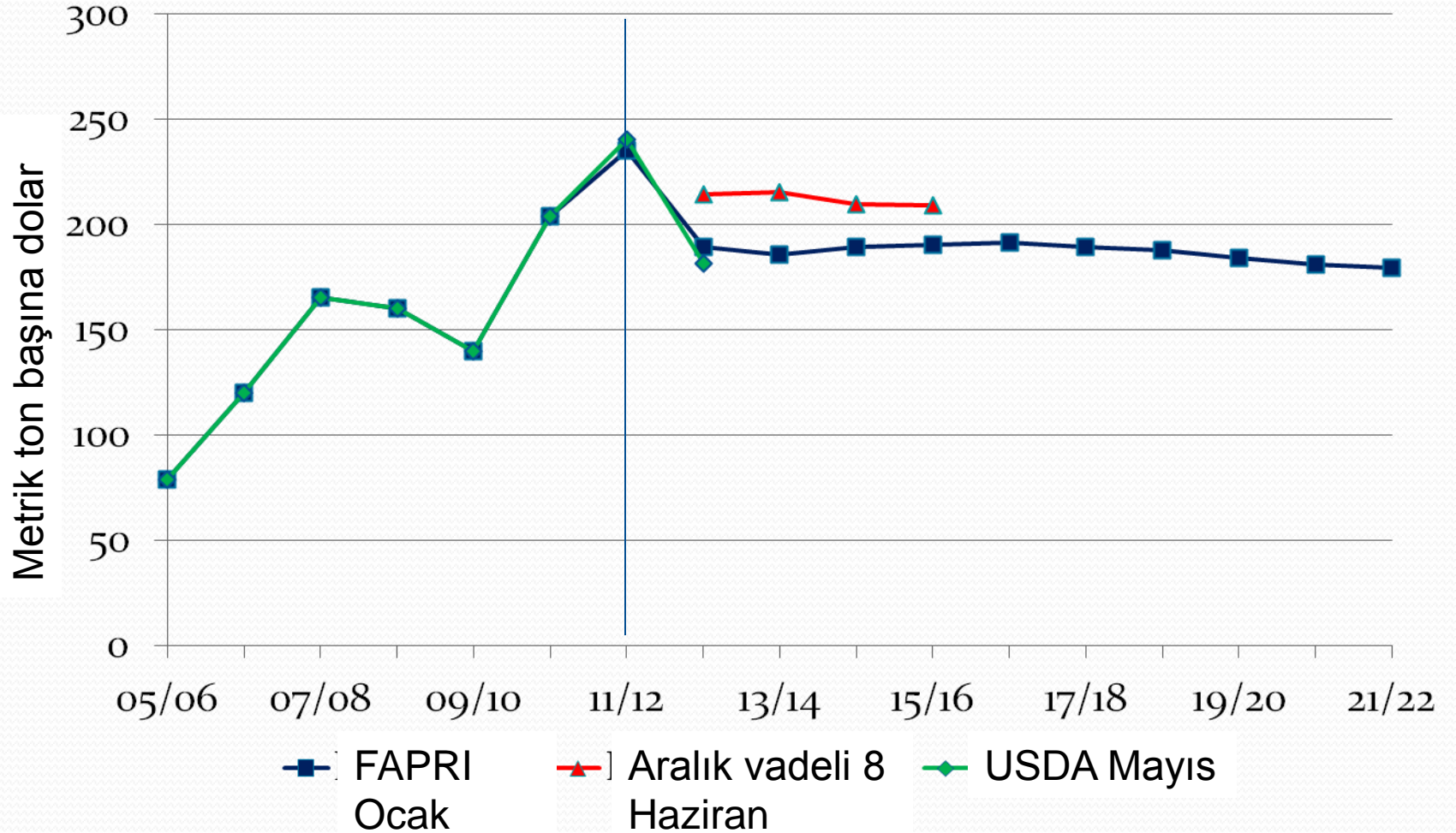
Girdi maliyetleri daha yavaş yükseliyor



Bu yıl ne oldu?

- ABD'de yaşanan kuraklık pazar görünümünü büyük ölçüde deęiřtirdi
- FAPRI Ağustos ayında referans eęrisini güncelledi
- Bu deęiřimin kısaca deęerlendirilmesi
- Ağustos 2012 görünümünden bir kesit

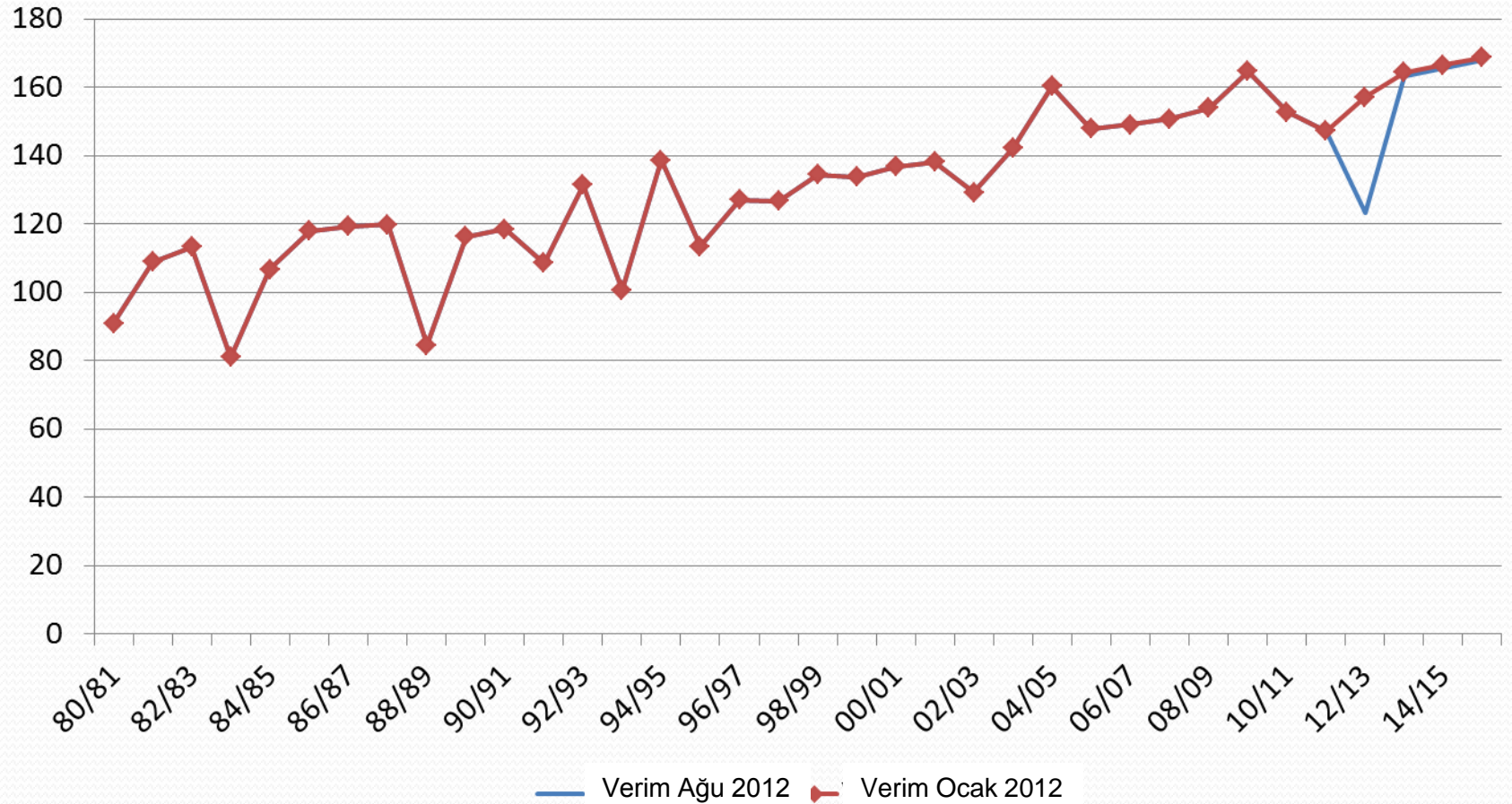
ABD Mısır çiftlik fiyatı projeksiyonları, Ocak 2012



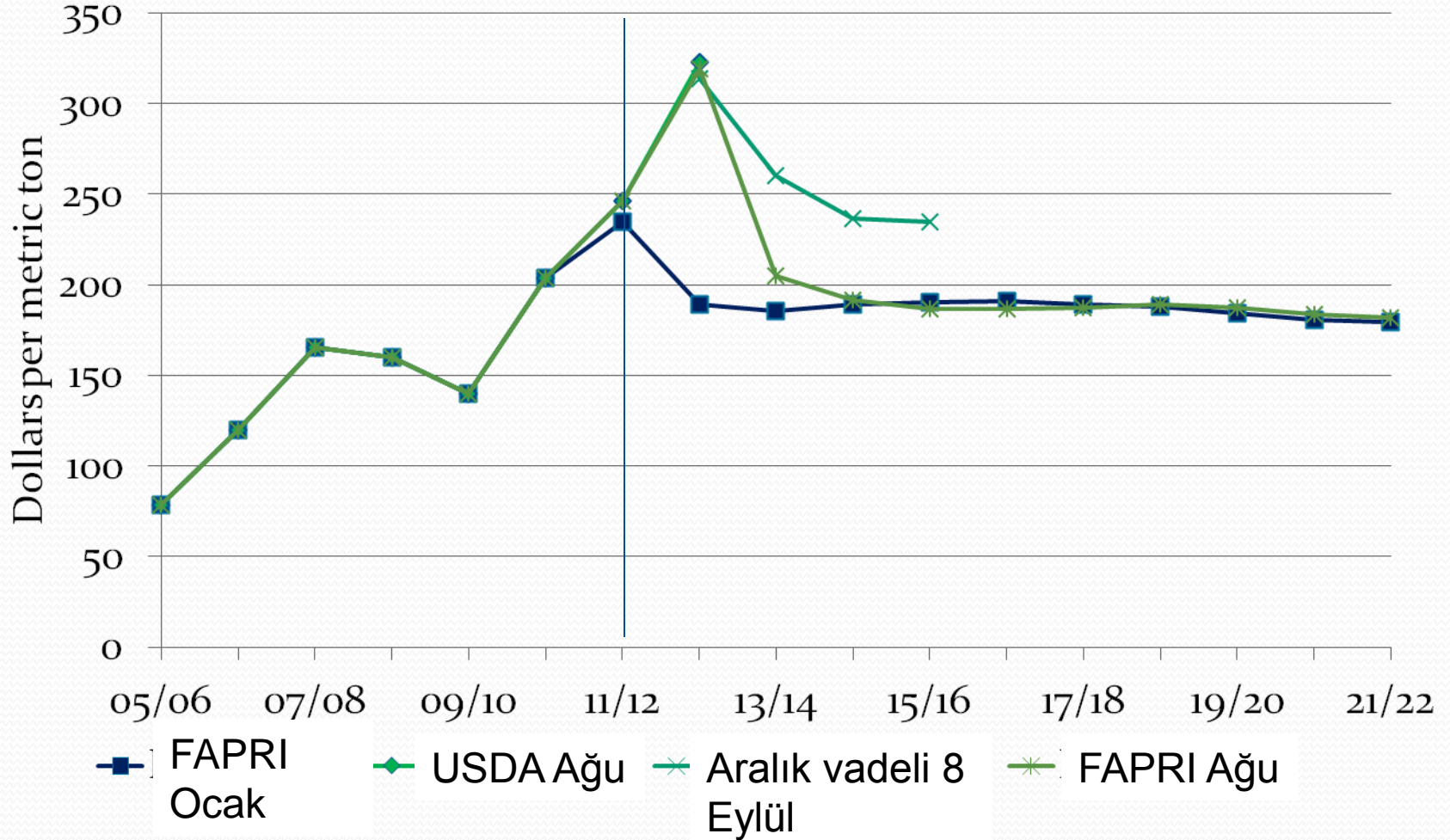
Kaynaklar: FAPRI-MU baseline, Jan. 2012; USDA, May 2012; CME Dec. contracts, June 8, 2012

ABD Mısır Veriminde Düşüş, bu/ak

--Arka arkaya üç defa!

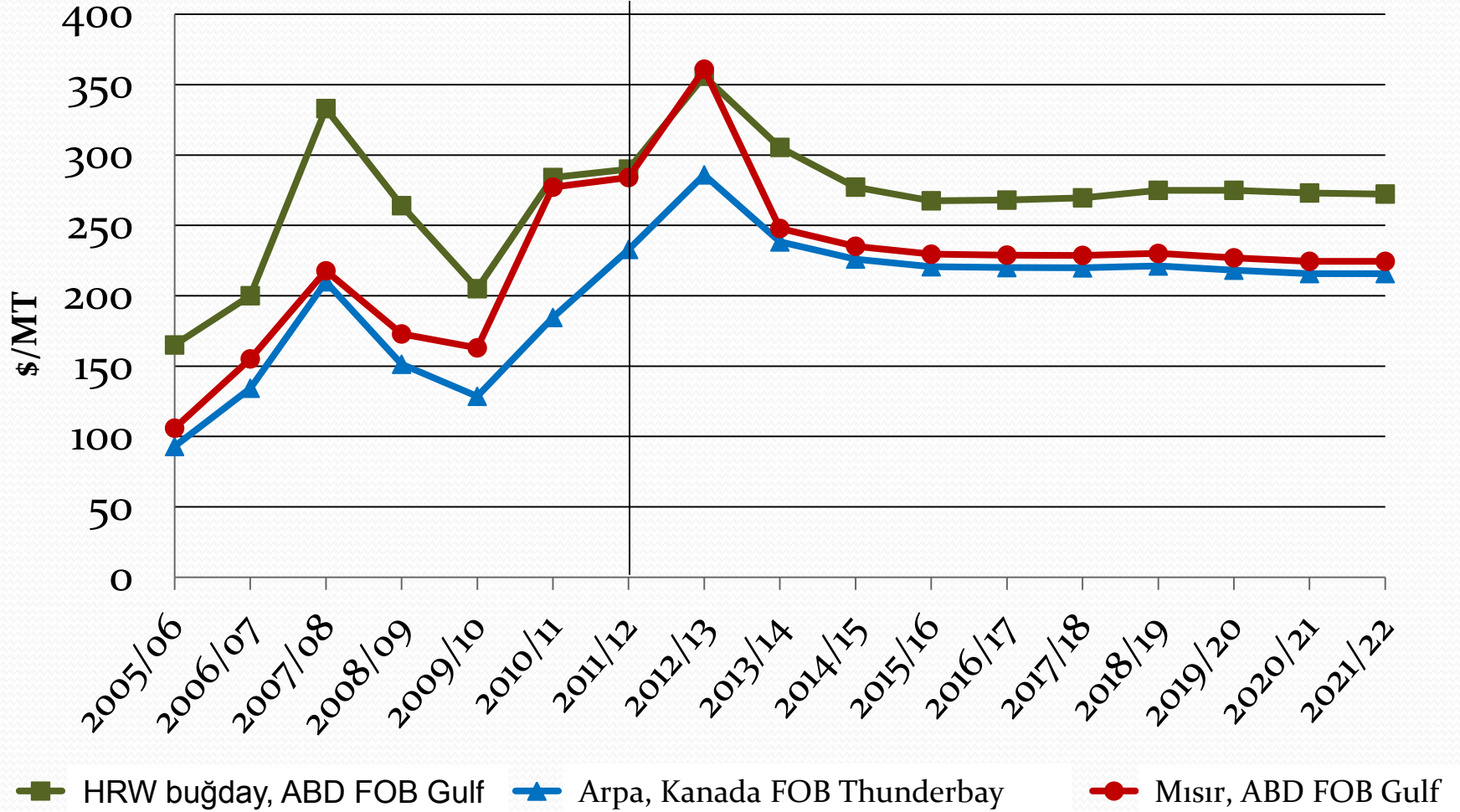


ABD Mısır çiftlik fiyatı projeksiyonları, Ağustos 2012

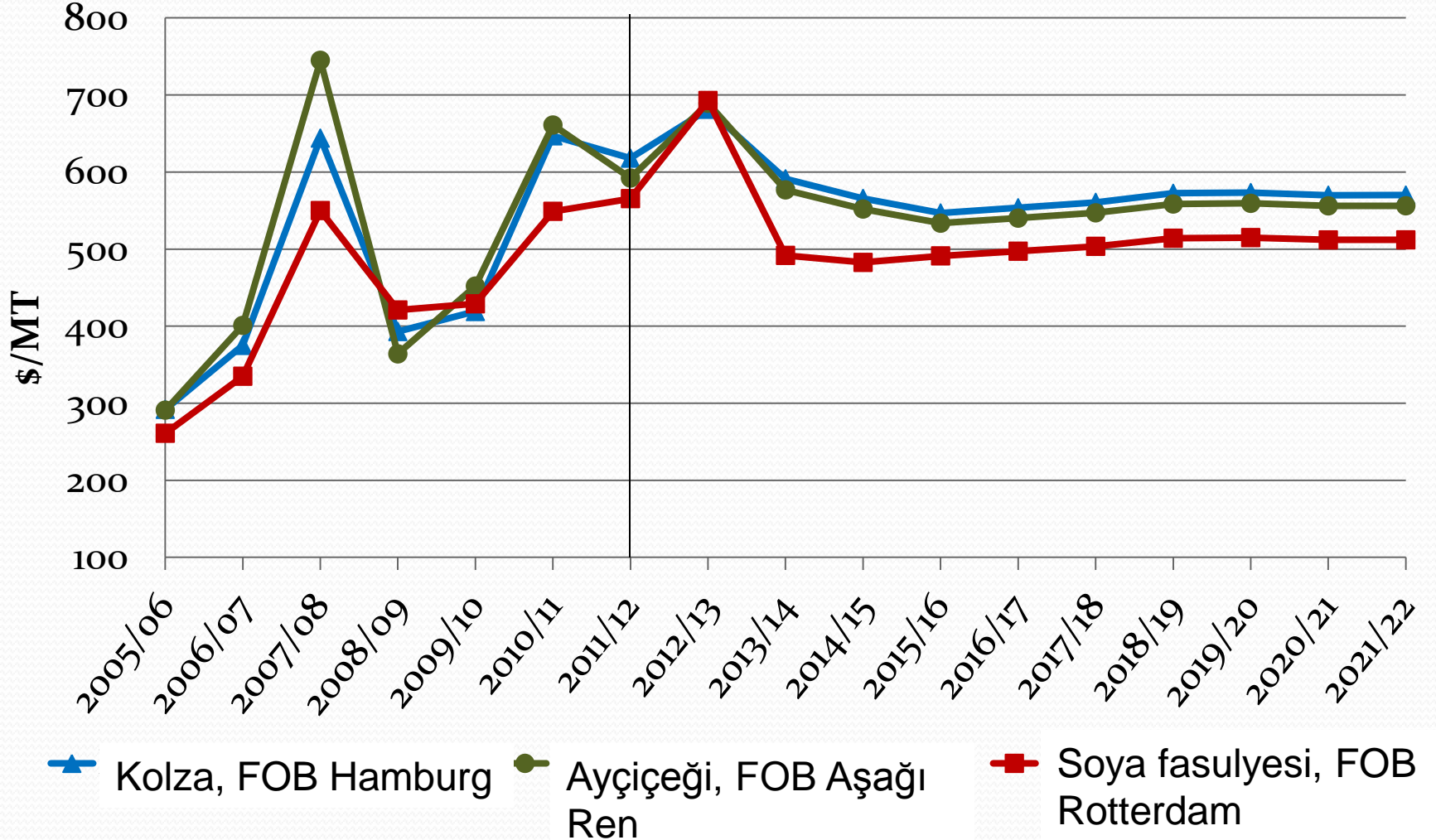


Kaynaklar: FAPRI-MU baseline, Jan. and Aug 2012; USDA, Aug 2012; CME Dec. contracts, Sept 7 2012

Dünya Hububat Fiyatları, Ağustos Güncellemesi

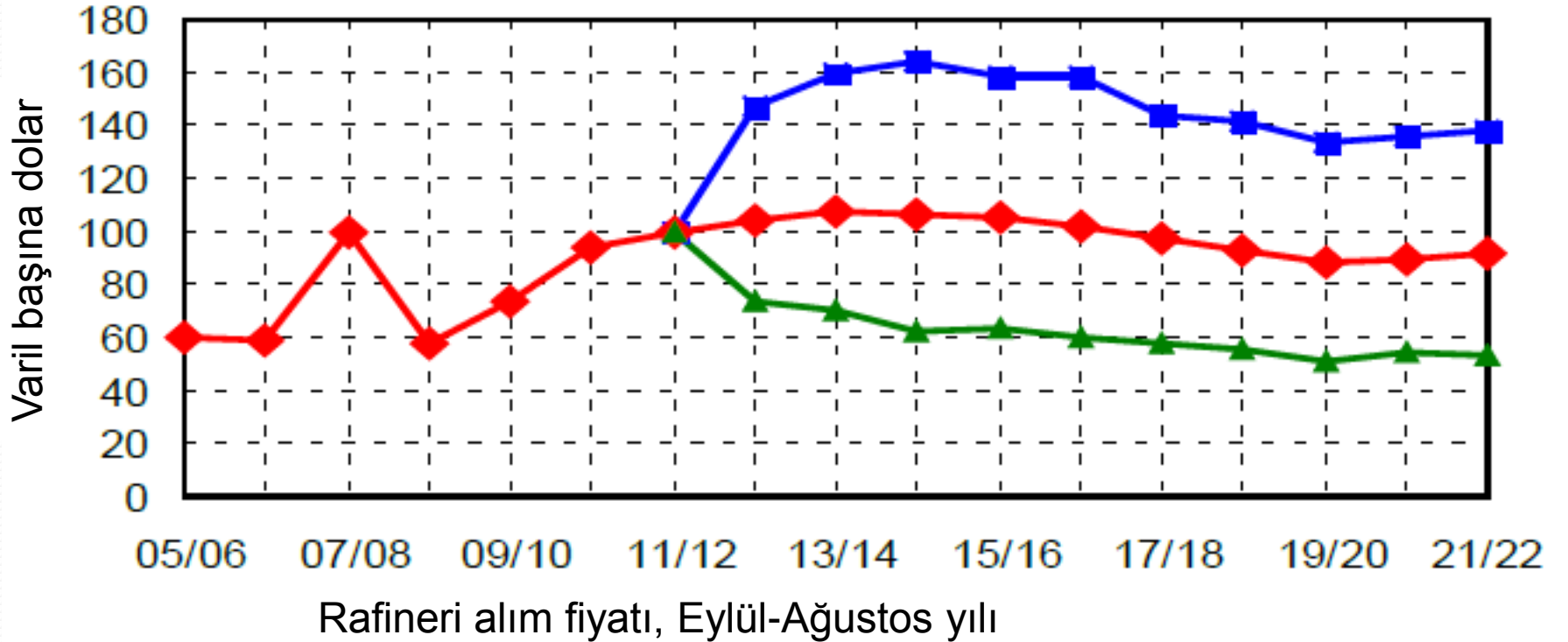


Dünya Yağlı Tohum Fiyatları, Ağustos Güncellemesi



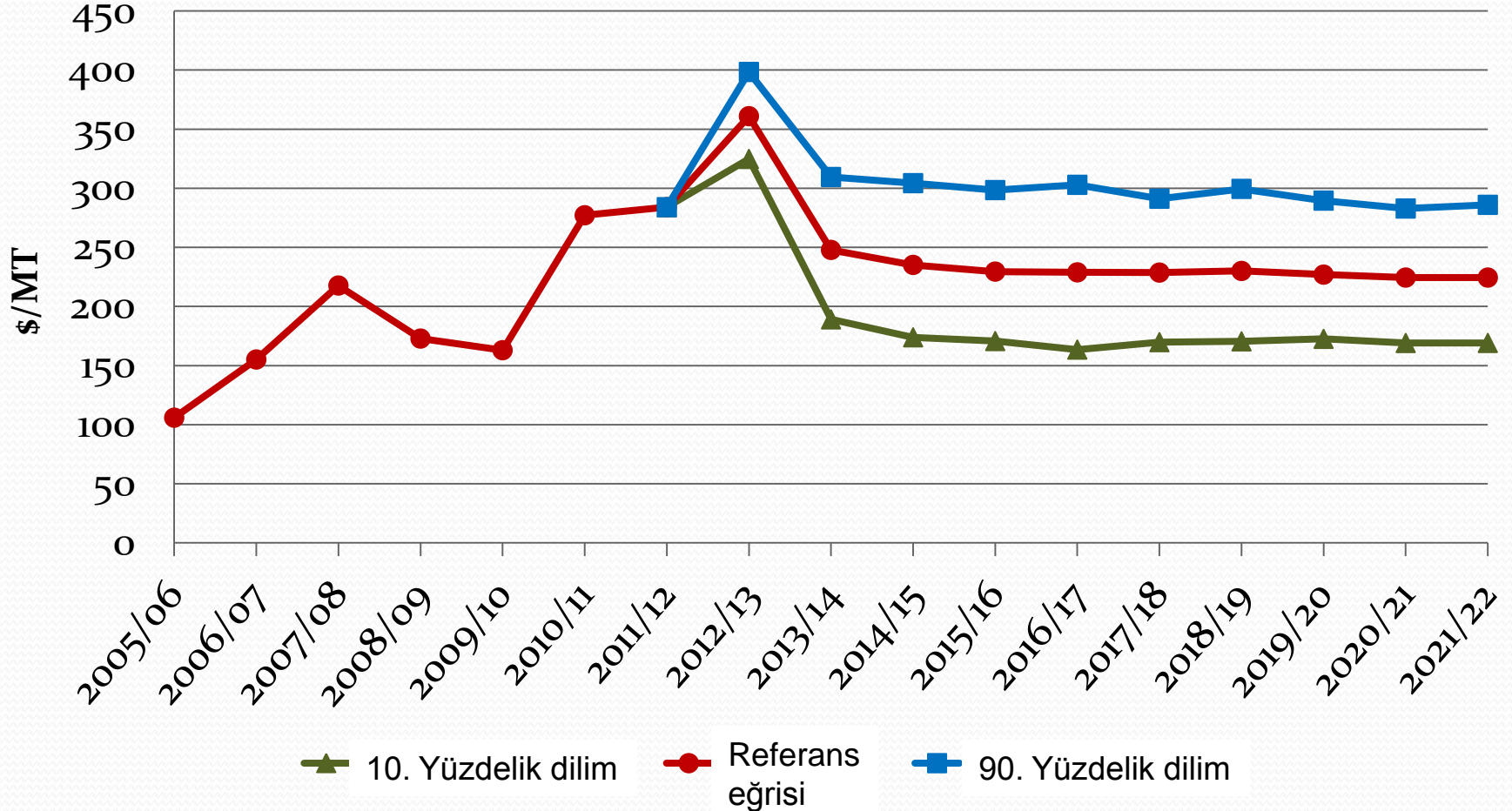
Stokastik Sonuçlar

Petrol fiyatları belirsizliği yüksek



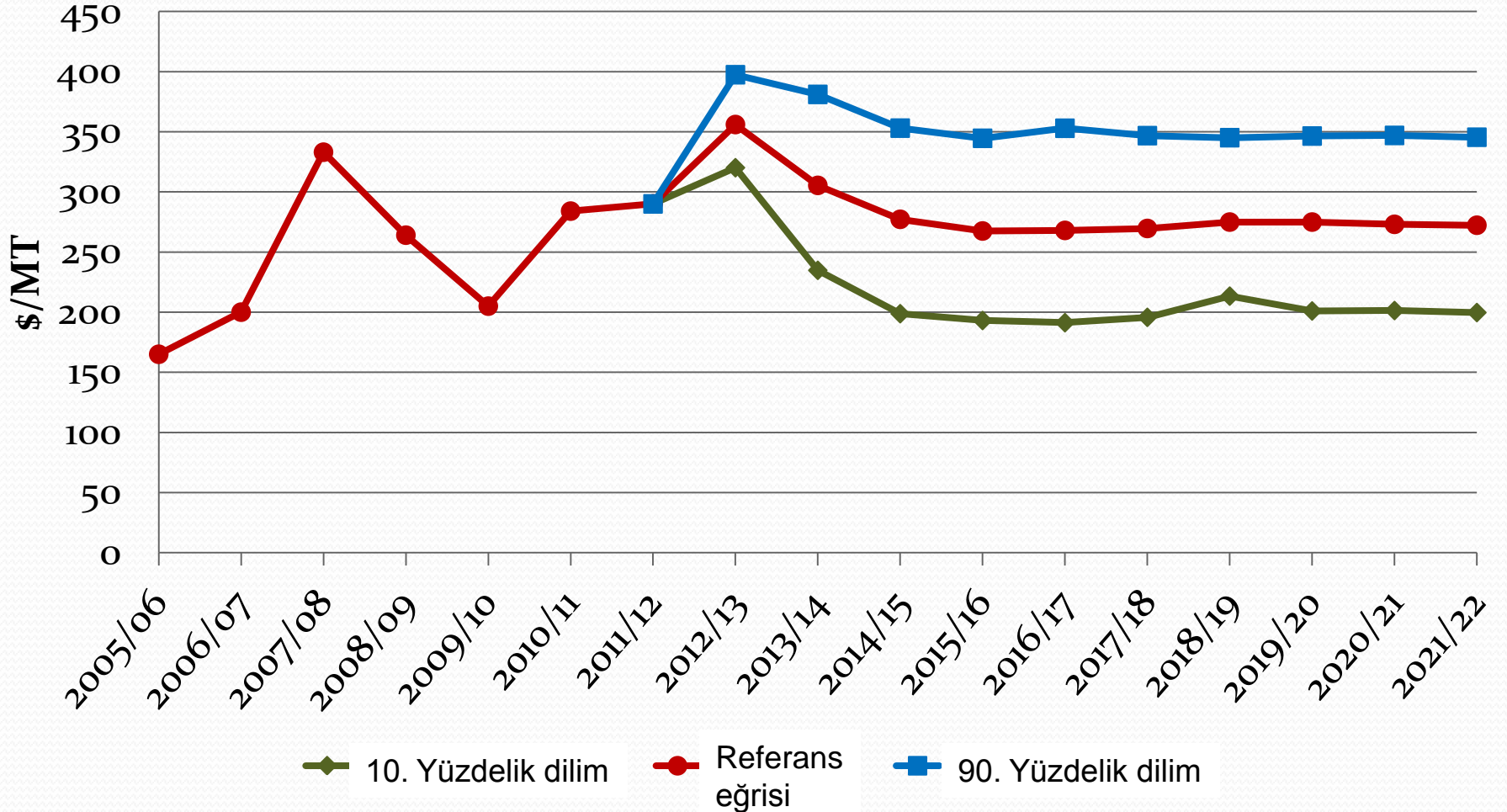
■ 90. Yüzdelik dilim ◆ 500 sonuç ortalaması ▲ 10. Yüzdelik dilim

Mısır Fiyatları Oynaklığı Sürecek



Kaynak: FAPRI-MU August 2012 stochastic baseline

Buğday Fiyatlarında Belirsizlik



Kaynak: FAPRI-MU August 2012 stochastic baseline

FAPRI referans eğrilerini kullanarak nasıl politika analizi yapar?

- FAPRI'nin modeli 28 yılı aşkın süredir geliştirilmektedir ve ince ayarları yapılmaktadır.
- Referans eğrisinden sonra **politika senaryoları** oluşturulur.
- FAPRI **hiçbir zaman bir politikanın taraftarı veya karşıtı** olmaz.
 - Biz belirli varsayımlardan çıkabilecek sonuçları sunarız – **Ya şöyle olsaydı?**
 - “Karar vericiler” politika yapıcılarıdır.

Etkilerin sayısal deęerinin belirlenmesi nasıl yapılır?

- Diyelim ki ithalat vergisi kullanıldı?
- Bu durum dięer mahsulleri nasıl etkiler?
- Hayvancılıęı nasıl etkiler?
- iftileri, tüketicileri, devlet maliyetini, ticaret hacmini ve deęerini, iftlik gelirini?

Gündem

- Pazar ve politika analizi neden gereklidir?
- FAPRI ve FAPRI analiz süreci nedir?
- Türkiye'deki pazar ve politika analizine nasıl uygulanabilir?

FAPRI'nin Uluslararası İşbirlikçileri

FAPRI Küresel Modelleme Sistemi

Dünya Fiyatları

FAPRI-İrlanda
Teagasc
İrlanda
+
AGMEMOD

FAPRI-
İngiltere
AFBINI
K. İrlanda



KREI
Kore



BFAP
Pretoria
Güney
Afrika



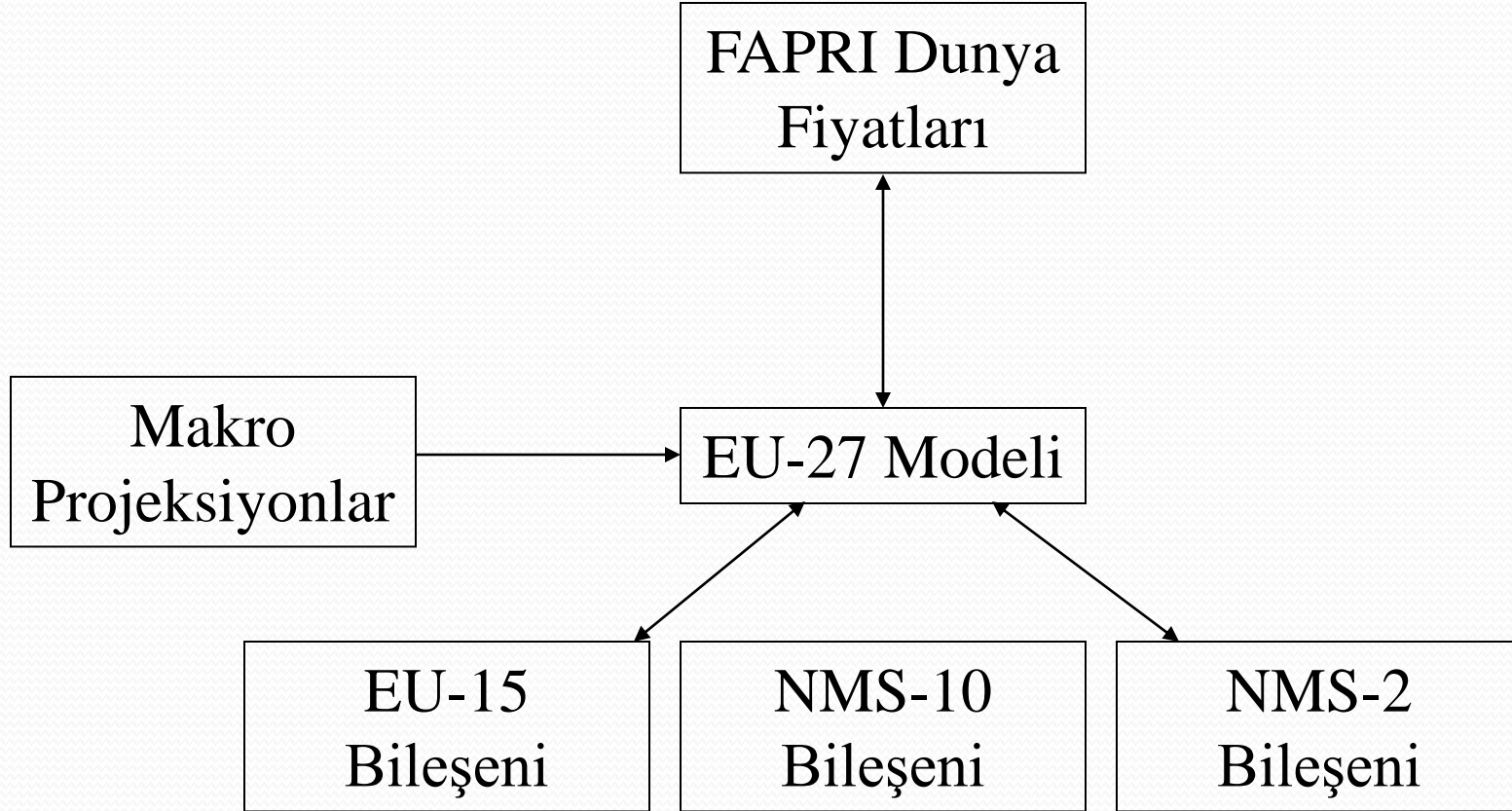
SAGARPA
Meksika



Türkiye Ülke Modeli Geliştirilmesi

- **EU GOLD** model çerçevesi kullanılmalı
- **En önemli ürünlerle** başlanmalı
- Türkiye fiyatları **FAPRI Avrupa** ve dünya pazar fiyatlarıyla bağlantılı hale getirilmeli
- **Basitten başlayarak** ve büyüklük ve kapsam genişletilmeli
- **Geliştirmeye ve düzeltmeye** devam edilmeli

EU Gold Modelinin Yapısı



Uzmanlığa ihtiyaç var

- Güçlü **ekonomi** eğitimi
- Güçlü **pazar bilgisi** – tarımsal pazarlar, politikalar ve sanayiler
- Güçlü **Excel, SAS** kullanım bilgisi
- Veri geçerliliği ve model istikrarının garantisini için **veriyle çok dikkatli** çalışma
- Birkaç zeki, iyi eğitilmiş, çalışkan analist!

Teşekkür ederim!

İletişim Bilgileri:

email: meyersw@missouri.edu

web: www.fapri.missouri.edu