

tepav

Türkiye Ekonomi Politikaları Araştırma Vakfı

TEPAV|FAPRI İstişare Platformu Toplantısı

12 Haziran 2013

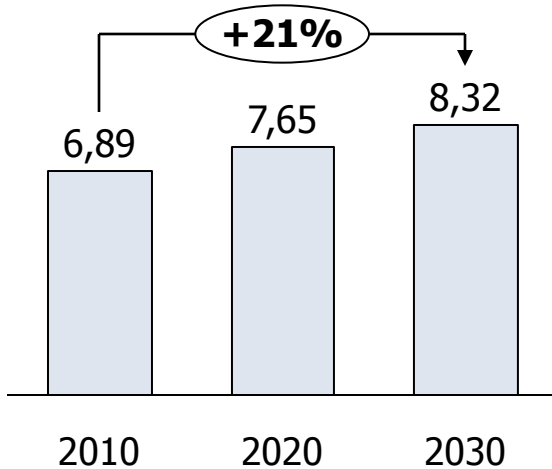
Çerçeve

- Tarım ve gıda sektörleri pek çok bileşene sahip
 - Karmaşık bir yapı var
 - Farklı seviyelerde sorunlar mevcut
- Sorunları aşmada ve belirsizliği azaltmada TEPAV|FAPRI destek olabilir
 - Etki analizi, projeksiyon çalışmaları ve sektörel çalışmalar
- İlk toplantının gündemi
 - Sorunlara yaklaşımda önceliklerin belirlenmesi

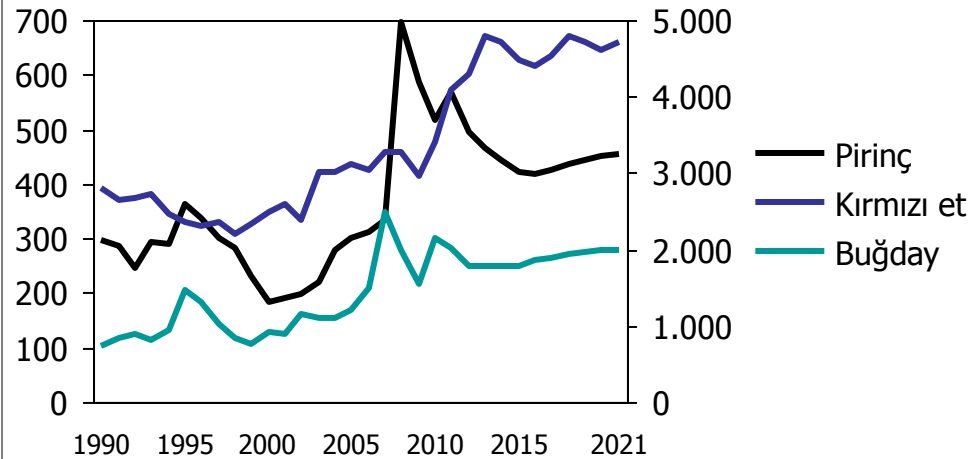
Dünyada nüfus ve gıda fiyatları artıyor, dünyayı beslemek için verimli ve etkin üretim ihtiyacı

- 2030'da dünya nüfusunun bugünden yüzde 21 daha yüksek olması bekleniyor
- Gıda fiyatları ise giderek artıyor
- Önümüzdeki yıllarda yeterli besin bulabilecek miyiz?

Dünya nüfus projeksiyonu (milyar kişi)



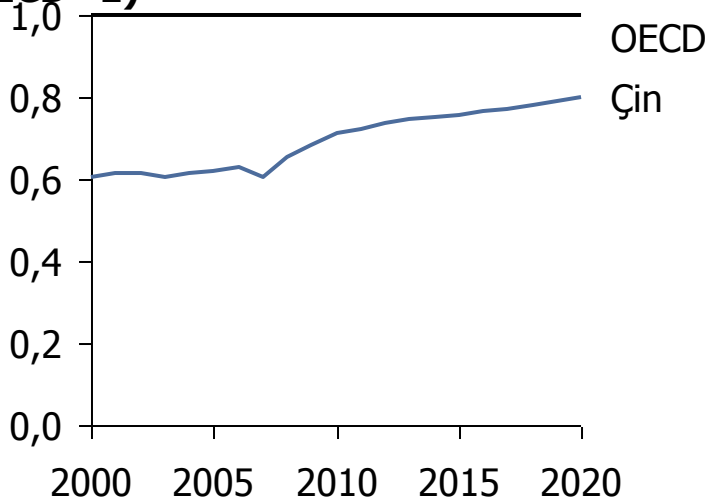
Çeşitli gıdaların dünya fiyatları projeksiyonu



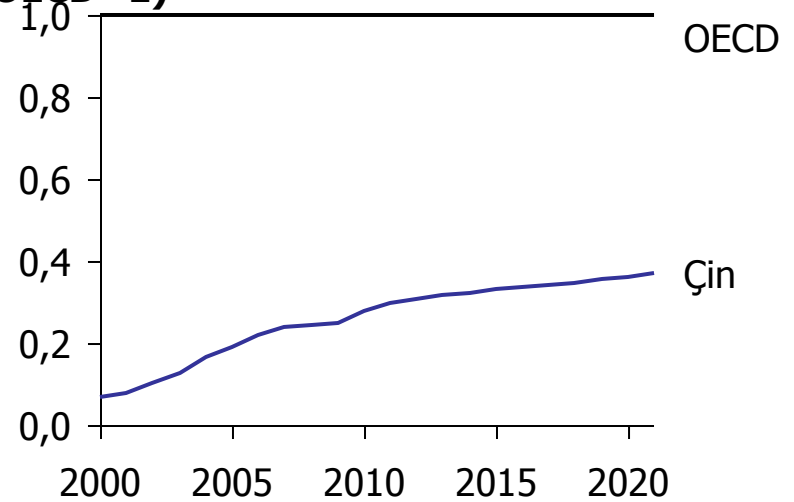
Ülkeler zenginleştikçe tüketim tercihleri değişiyor, ürün desenini tercih değişimine uyarlamak gerek

- Nüfusu yüksek olan ülkeler zenginleştikçe tüketim alışkanlıkları zengin ülkelere benziyor
 - Çin'de kentli yoksul gelirinde yüzde 1'lik artış, hububat talebini yüzde 0,01 arttırırken, et talebinde ise on kat daha fazla artışa neden oluyor

Çin'de kişi başı yıllık et tüketimi projeksiyonu (OECD=1)

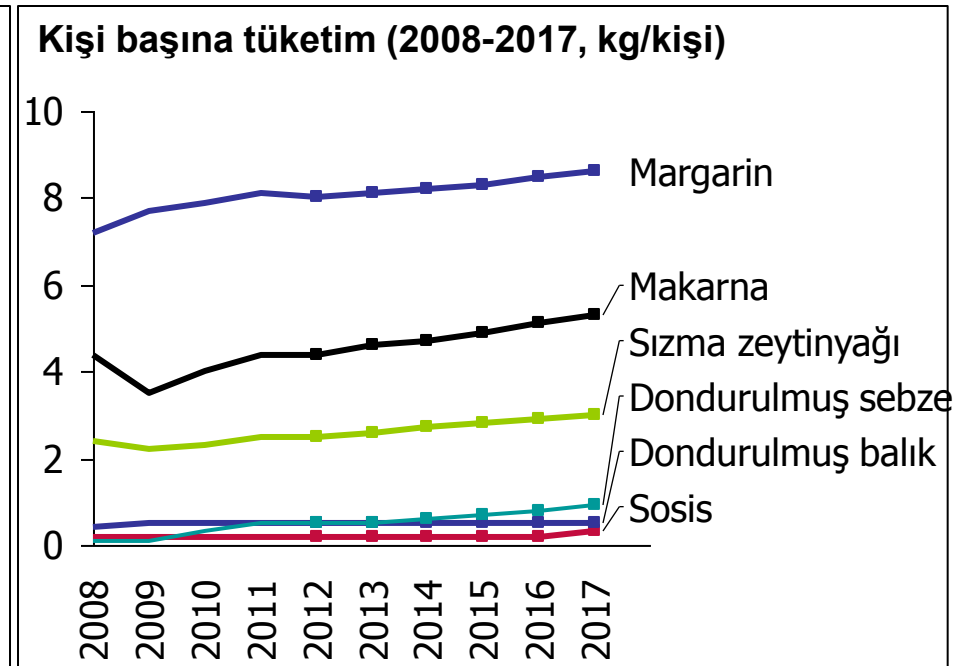
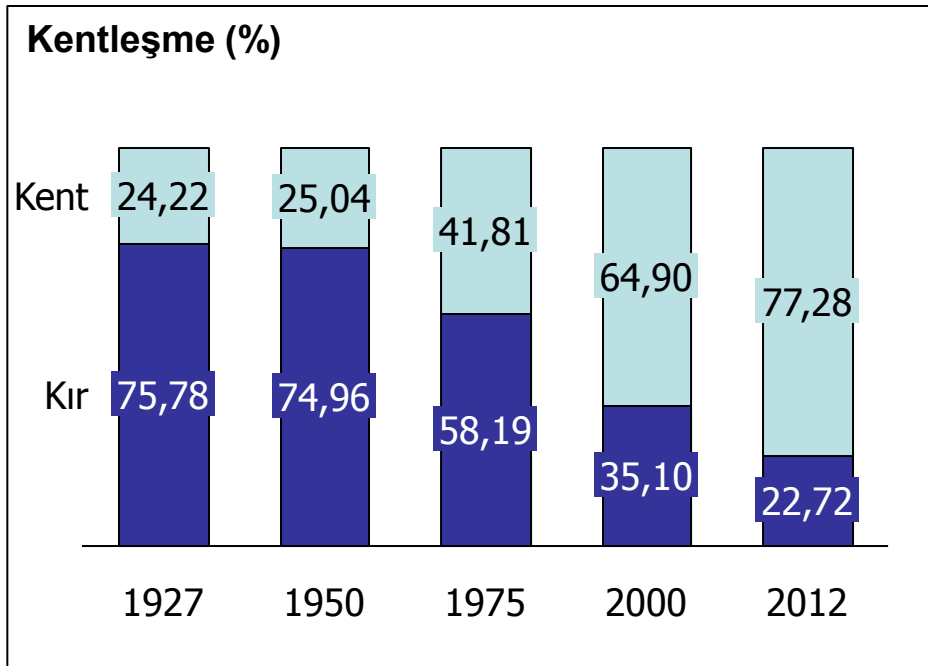


Çin'de kişi başı yıllık süt tüketimi projeksiyonu (OECD=1)



Kentleşmeyle birlikte gıda sektörüne olan talep artıyor

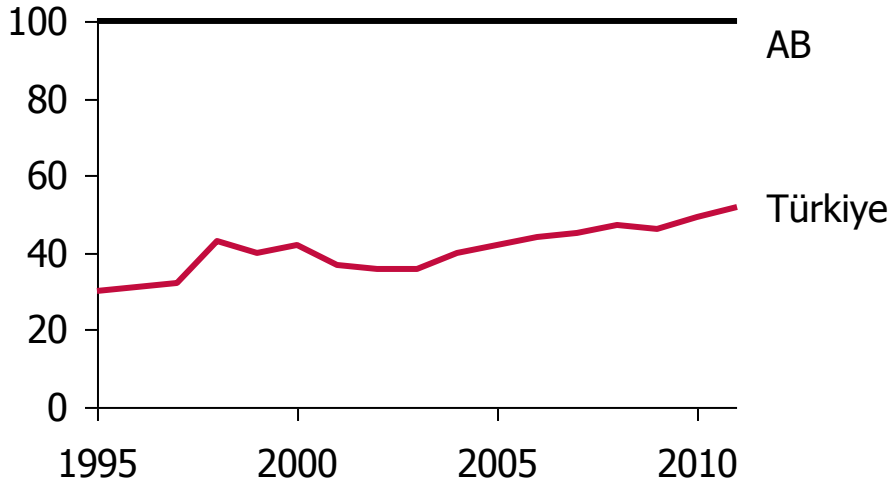
- Kentsel nüfus artışı, tarım ürünleri yerine hazır gıda talebinin artmasına neden oluyor
- Değişen tüketici tercihleri sanayiye dönüştürüyor



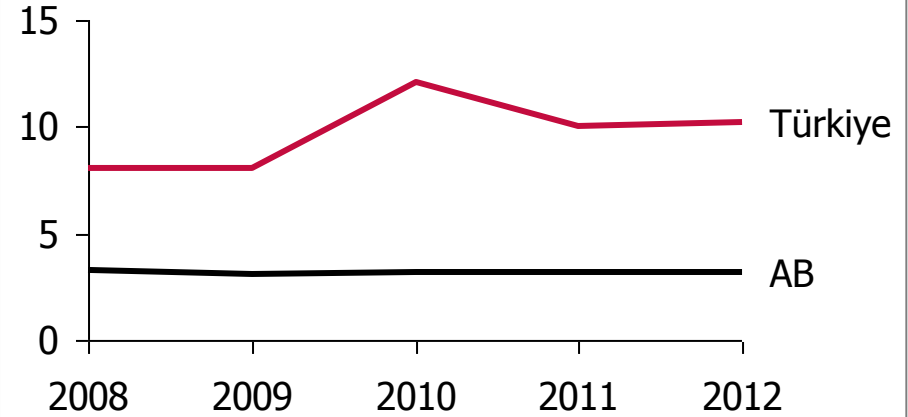
Yüksek geliri ülkelere kıyasla Türkiye'de tarımsal ürün fiyatları çok yüksek

- Bir aylık ortalama gelire AB'de 445 kg, Türkiye'de 49 kg sığır eti alınabiliyor
- Asgari ücret ile AB'de 2000 lt, Türkiye'de 447 lt süt alınabiliyor

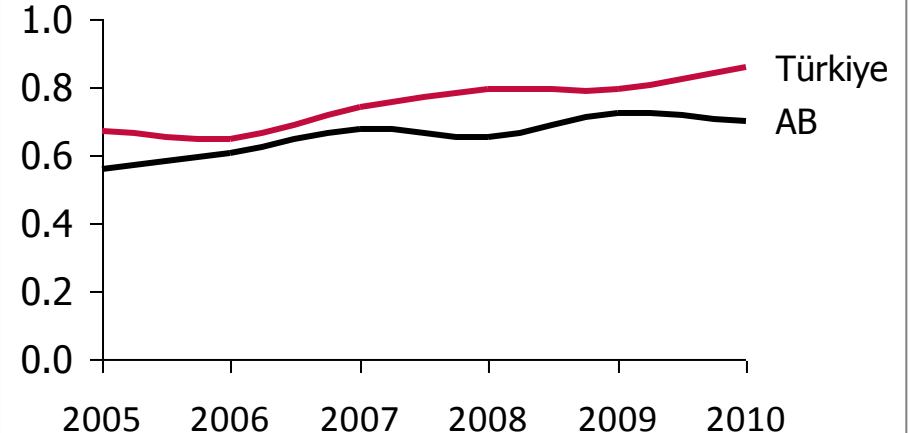
Türkiye'de kişi başına milli gelir (AB ortalamasının %'si)



Türkiye ve AB'de sığır eti satış fiyatları (Euro/kg)

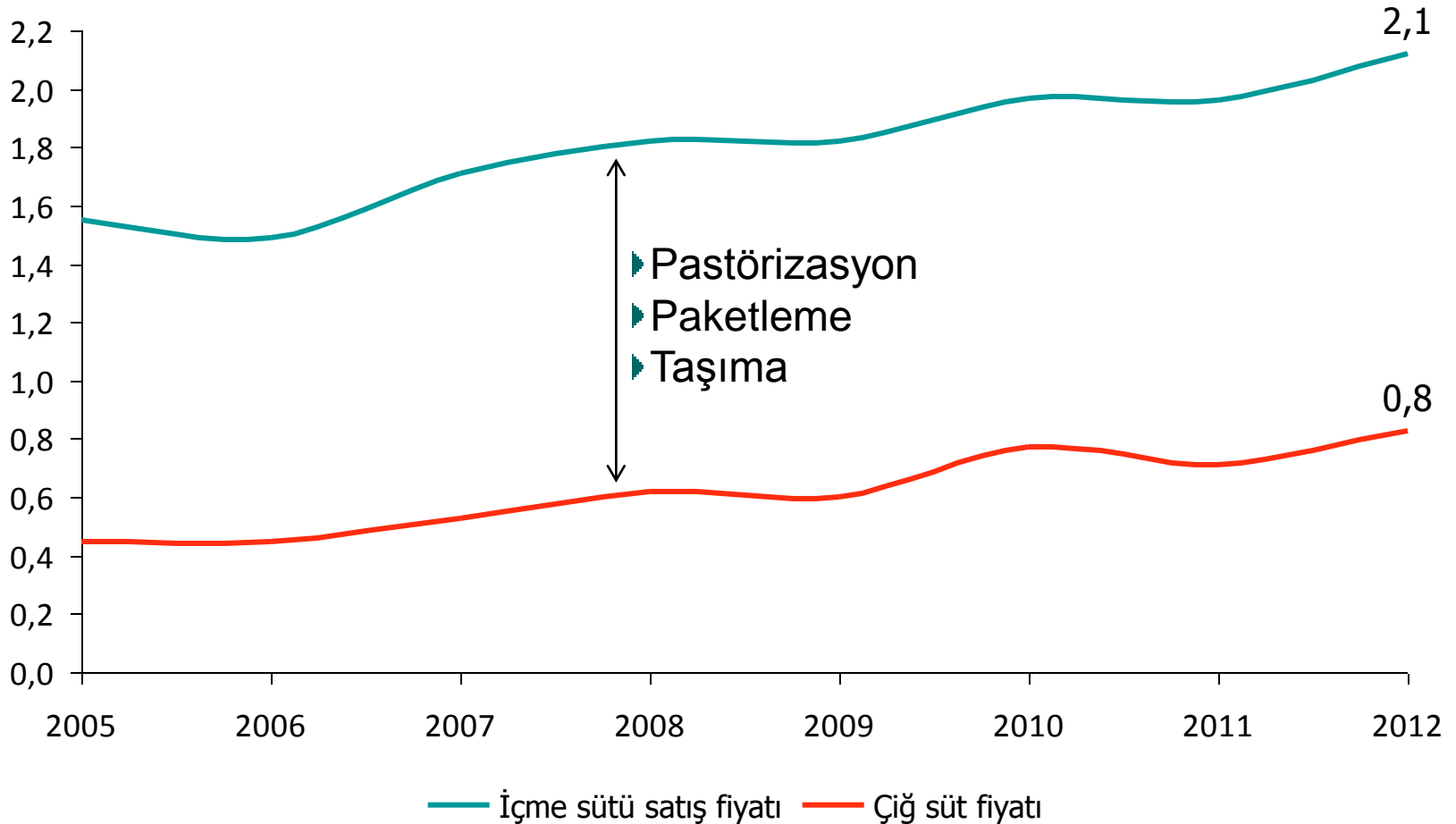


Türkiye ve AB'de süt tüketici satış fiyatları (Euro/lt)

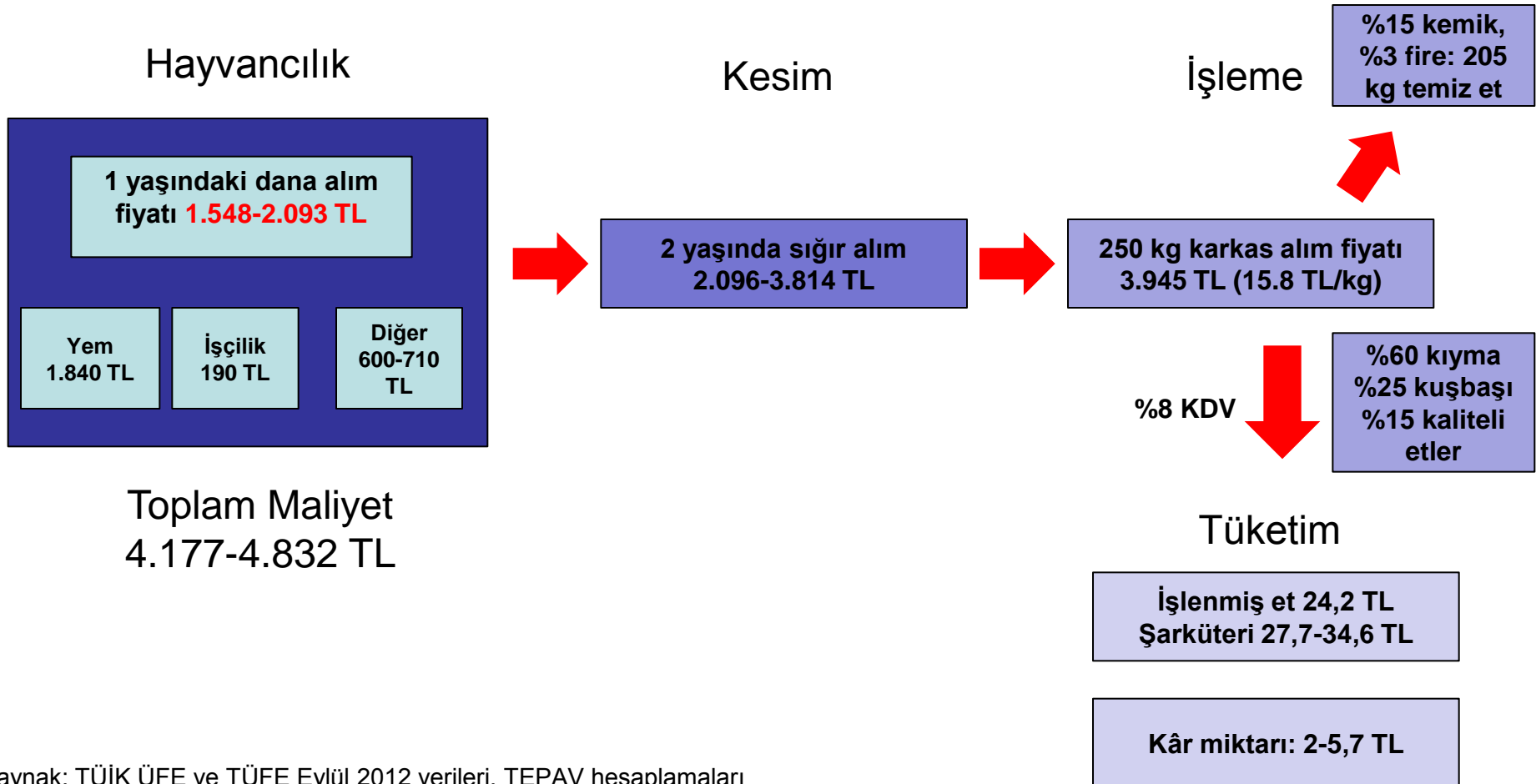


Türkiye'de ürün fiyatları yüksek ama kârlılık düşük: Ne üretici ne de tüketici mutlu!

Türkiye'de çiğ süt fiyatı ve içme sütü perakende satış fiyatı, 2005-2012

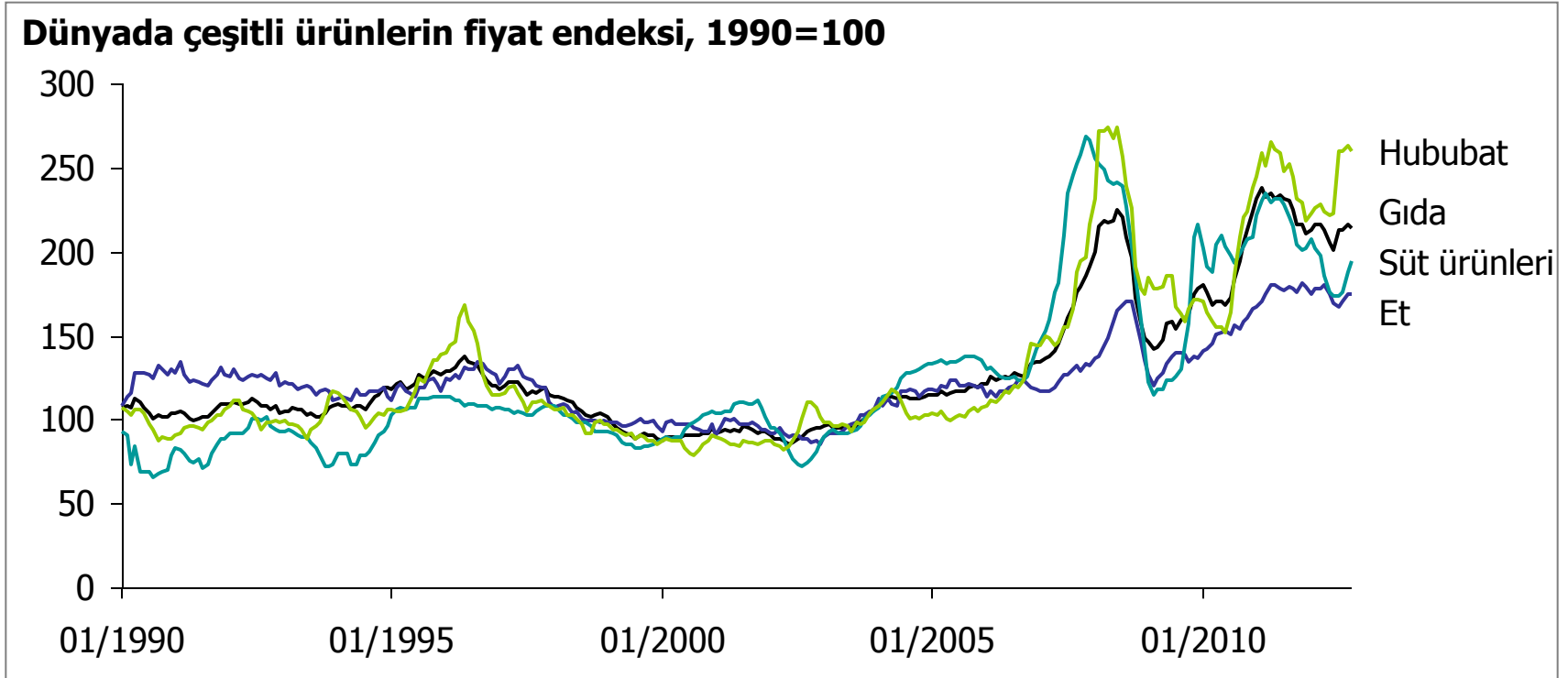


Türkiye'de ürün fiyatları yüksek ama kârlılık düşük: Ne üretici ne de tüketici mutlu!



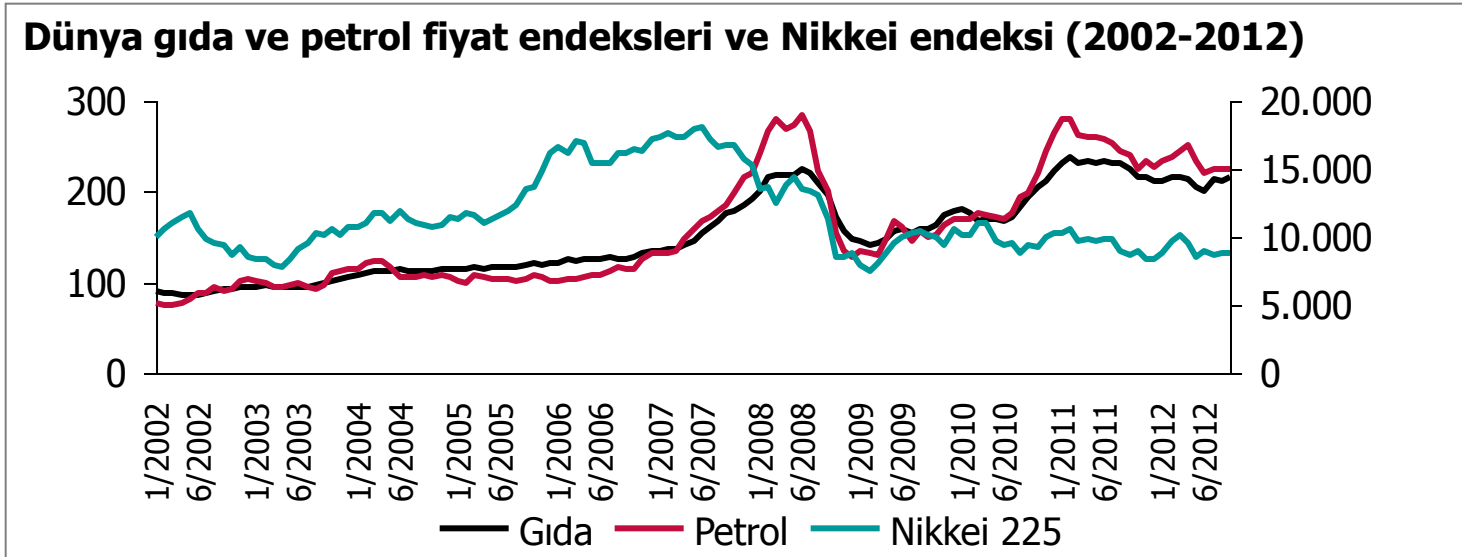
Tarım ürünlerinde hem fiyat hem de oynaklık artıyor, neden?

- Özellikle 2007 yılı sonrasında tarımsal ürün fiyatlarında hem yüksek artış, hem de yüksek oynaklık görülüyor
 - Bu gelişme finansallaşmanın bir sonucu olabilir



Türkiye için de fiyatlarda benzer bir hareket bekleyebiliriz

- Fiyat hareketleri kısa ve uzun dönemde farklı olabilir:
 - Finansallaşmayla birlikte fiyatların kısa vadede daha oynaklaşması bekleniyor
 - Uzun vadede ise tarımsal ürün fiyatlarının küresel fiyatları takip etmesi beklenebilir
- Finansallaşma için gerekli olan lisanslı depoculuk ve sertifikalı ürünler ise sektörün gelişmesine katkıda bulunacak



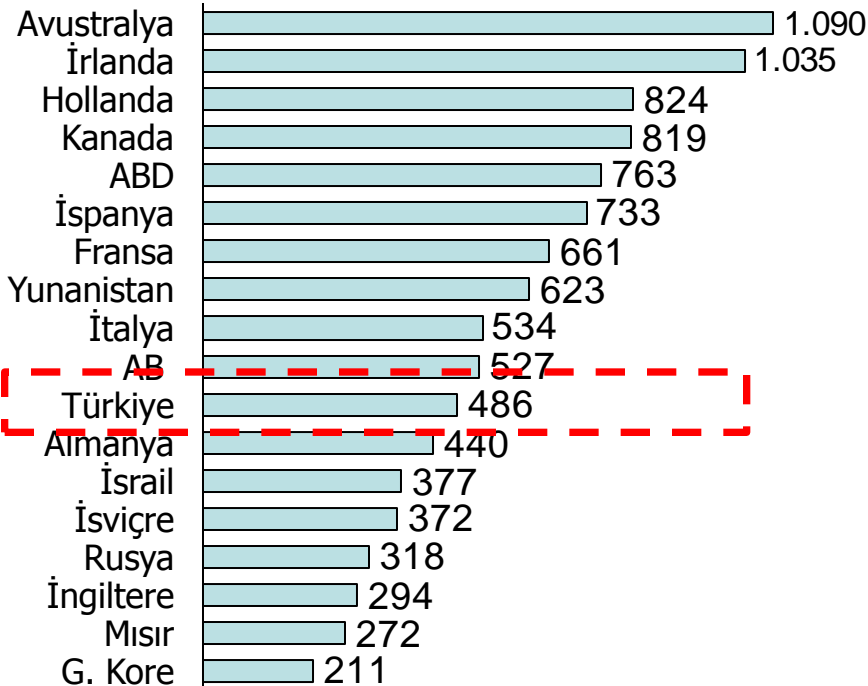
Kaynak: FAO World Food Situation, S&P

Not: Gıda ve petrol için 2002-2004=100 alınmıştır. Nikkei ayın ilk günü kapanış değerleridir. Nikkei değerleri ikincil eksenle verilmektedir.

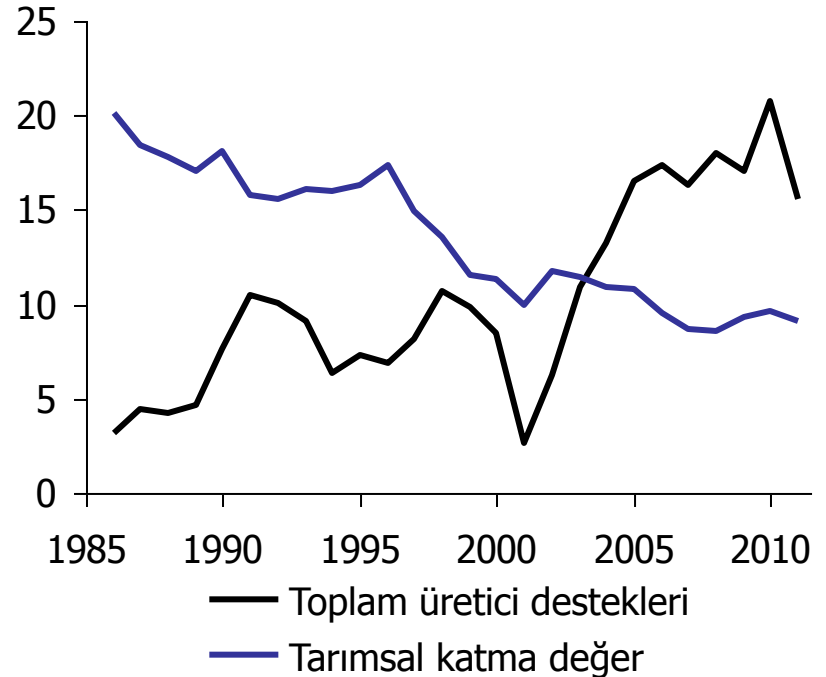
Tarımsal destekler giderek artsa da etkisi istenen düzeyde değil

- Üretimimiz AB düzeyinde; ama verilen desteklerin yıllar içindeki artışının tersine tarımsal katma değer giderek azalıyor
 - Verimli üretimi teşvik etmek için politika tasarım sürecinde etki analizine ihtiyaç var

Kişi başına tarımsal üretim değeri (2010, sabit fiyatlarla ABD doları)



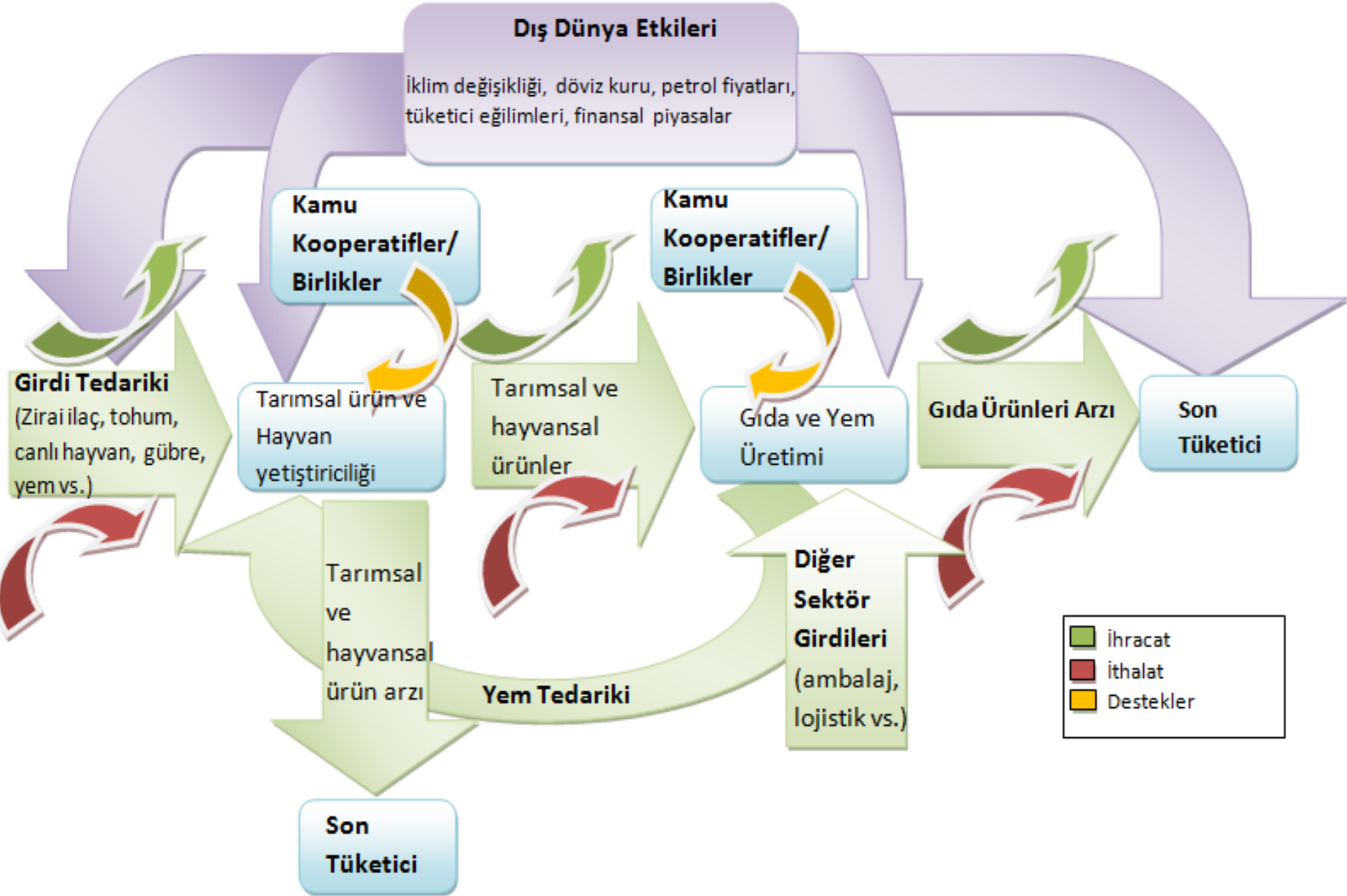
Tarımsal katma değer (toplam içinde %) ve toplam üretici destekleri (%)



Politika tasarımıında resmin bütünüünü görmek gerekli

- Tarım ve gıda politikaları oluşturulurken sorunların her birine ayrı ayrı yaklaşıyor
 - Oysa alt sektörler birbirine bağlı, bir sektörde çözüm için atılan adımlar diğerinde sorun oluşturabiliyor
 - Dış etkenlere yönelik senaryo analizleri yetersiz
- Alt sektörlerin ve paydaşların etkileşimi politika oluşturulurken göz önünde bulundurulmalı
 - Bütüncül bir bakış açısına ihtiyaç var





Neden TEPAV Gıda ve Tarım Politikaları Araştırma Enstitüsü?

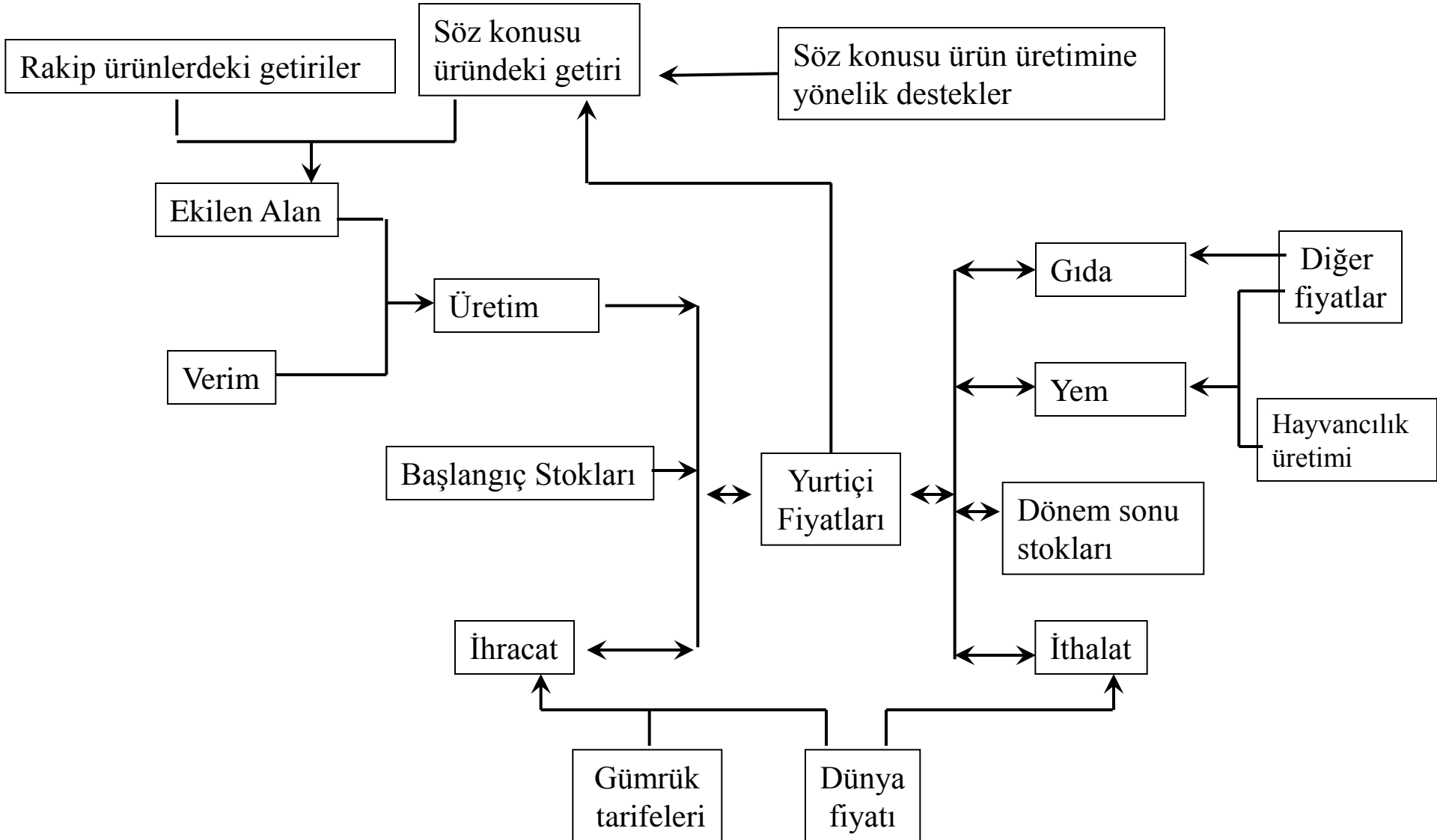
- Güvenilir politika analizi için tarafsız, partizan olmayan ve disiplinler arası bir yaklaşım gerekli
 - TEPAV'ın
 - Bölgesel kalkınma, sanayi stratejisi, iklim değişikliği çalışmaları
 - Sektörel etki analizi
 - Sektörel mevcut durum tespiti ve ihtiyaç analizi
 - Analitik modeller aracılığıyla yapılan politika analizleri
- Konusundaki deneyimi, tarım ve gıda sektörlerinde doğru politikaların tasarlanmasında malumat desteği sağlamak için kullanılabilir

TEPAV Gıda ve Tarım Politikaları Araştırma Enstitüsü

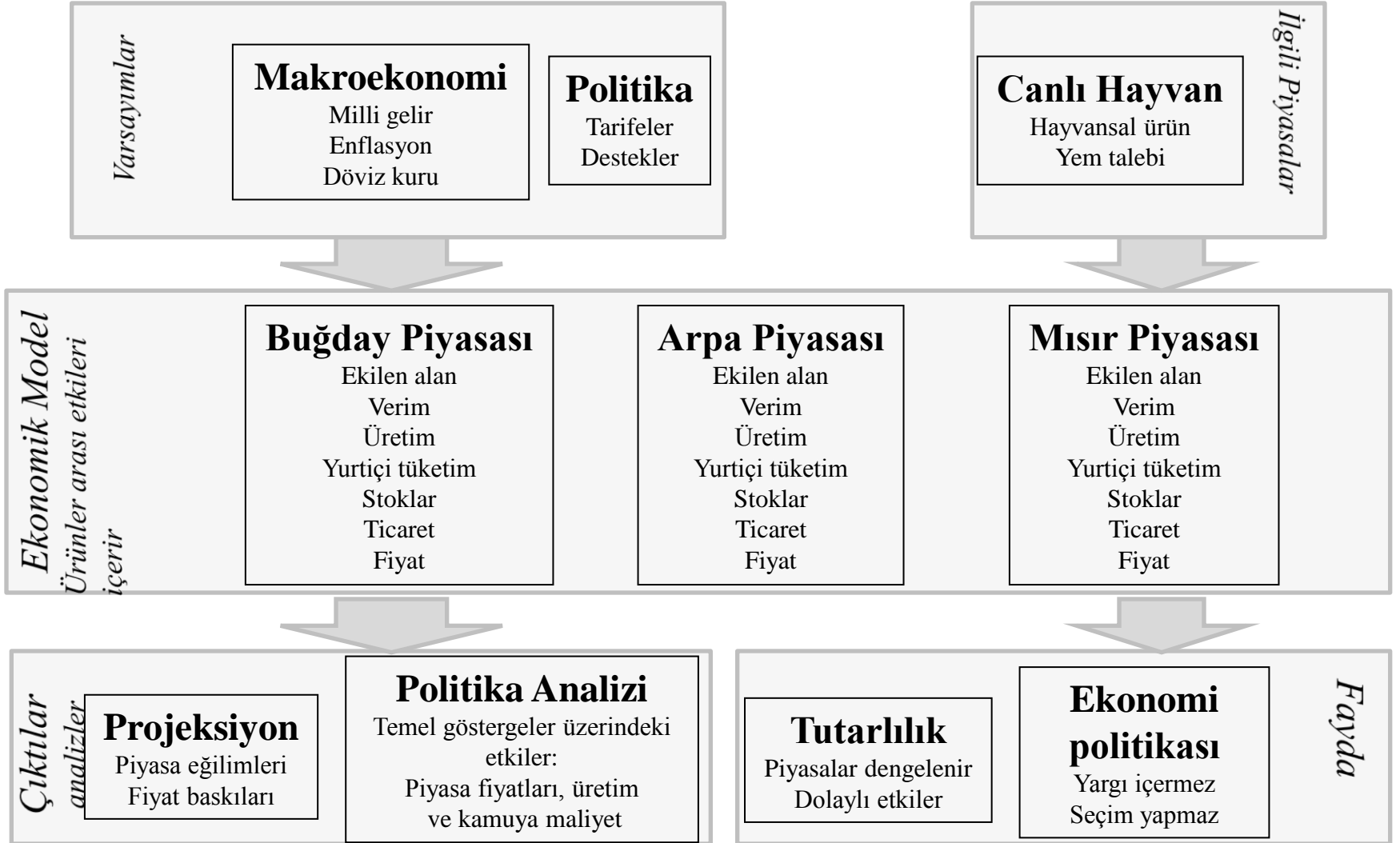
- Eylül 2012'de kuruldu
- Missouri Üniversitesi merkezli Food and Agricultural Policies Research Institute - FAPRI ile kapasite inşa sürecinde işbirliği protokolü yapıldı
- Buğday, arpa ve mısır için projeksiyon çalışmalarına başladık

Ürün Modeli

(dünya fiyatı ithalat talebini ve ihracat arzını belirler, yurtiçi fiyatlar yurtiçi piyasalarını dengeye getirir)



Model nasıl çalışır?



Enstitü nasıl çalışır?

TEPAV|FAPRI

Danışma Kurulu

- Kurul, üst düzey kamu görevlileri, akademisyenler, TOBB Gıda Sektör Meclisi, TİM ve TEPAV temsilcilerinden oluşmaktadır
- Üç, dört ayda bir toplanır

Danışma Kurulu'ndan Beklentiler:

- Karar vericilerin, kamuoyunun, devlet kurum ve kuruluşlarının bilgisine sunulacak enstitü çalışmaları ve model sonuçları hakkında görüş verir
- Veri ve bilgi paylaşımı için gerekli işbirliğini ortamının geliştirir
- Tarım ve gıda politikalarının belirlenmesinde öncelikli görülen konuların alt sektör çalışma gruplarının gündemini belirler

İstişare Platformu

- Platform, akademisyenler, kamu görevlileri, özel sektör temsilcileri, kooperatif ve birlik temsilcilerinden oluşur.
- İki ayda bir toplanır

Platformdan Beklentiler:

- Karar vericilerin, kamuoyunun, devlet kurum ve kuruluşlarının bilgisine sunulacak enstitü çalışmaları ve model sonuçları hakkında görüş verir
- Tarım ve gıda politikalarının tartışılmasında öncelikli gördükleri konuların alt sektör çalışma gruplarının gündemini belirler
- **Önerileriniz??**

Güvenilir analizler için doğru veri gerekli

- Türkiye’de tarım sektörü verileri sorunlu:
 - Sektör temsilcileri ile resmi veriler arasında uyumsuzluk var
 - Diğer ülkelerde toplanan birçok veri Türkiye’de mevcut değil
 - Mevcut veri ve çalışmaların envanterine ihtiyaç var
- İstişare Platformu çıktılar üzerinde tartışarak paydaşların üzerinde uzlaştığı bir veritabanı oluşturulmasına katkı sağlayacaktır

Gündem ve takvim

- Bu toplantının gündemi:
 - Platformdan beklentileriniz
 - Gündeme alınmasını istediğiniz konular
 - Alt sektörlerde sorun tespitleri
- Eylül ayı sonu-Ekim ayı başı ilk model sonuçlarının tartışılacağı platform toplantısı yapılmasını planlıyoruz

TEŞEKKÜRLER!

www.tepav.org.tr

Sibel.guven@tepav.org.tr

Necdet.budak@tepav.org.tr

Bengisu.ozenc@tepav.org.tr

Idil.ozdogan@tepav.org.tr

Efsan.ozen@tepav.org.tr