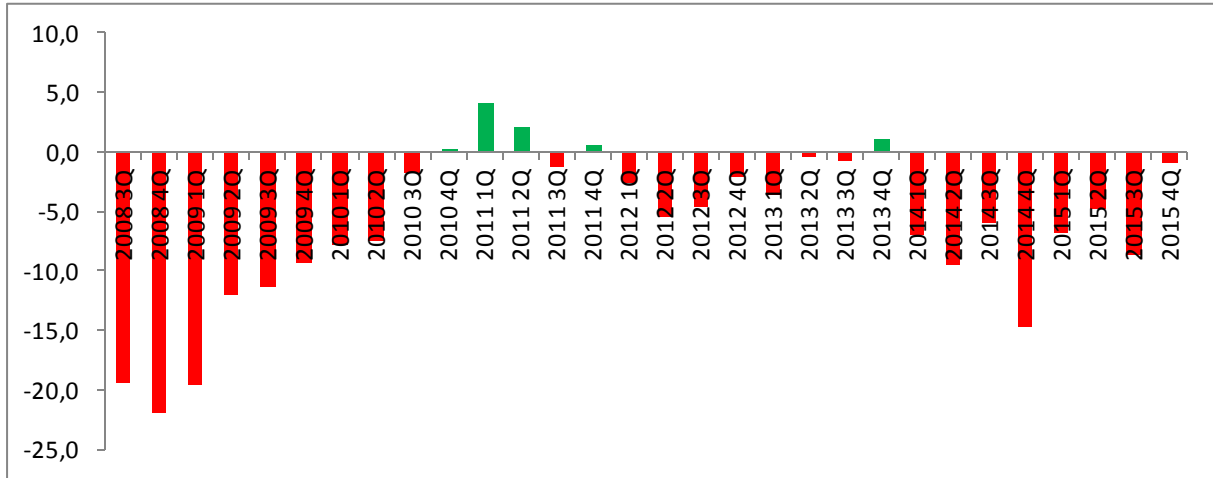


PERAKENDE SEKTÖRÜ 2015'TE, 2014'E GÖRE DAHA İYİ PERFORMANS SERGİLEDİ:

TEPE, aralık ayında bir önceki aya ve bir önceki yılın aynı dönemine göre arttı. TEPE, 2015 yılını pozitif seviyede tamamladı. Önümüzdeki 3 aya sipariş, satış ve istihdam beklentileri Kasım 2015'e göre azaldı. TEPE'nin 2014 yılı ortalaması -9,5 puan iken 2015 yılı ortalaması -5,4 puan oldu. 2015 yılı son çeyreği, perakende endeksinin yıl içinde en yüksek seviyeye ulaştığı dönem olarak belirlendi. TEPE, çeyreklik dönemler bazında 2015'in son çeyreğinde 2013'ün son çeyreğinden bu yana en yüksek değeri aldı.

Şekil-1. TEPE (Çeyreklik Dönemler; 2008-2015) (Mevsimsellikten arındırılmış seri)



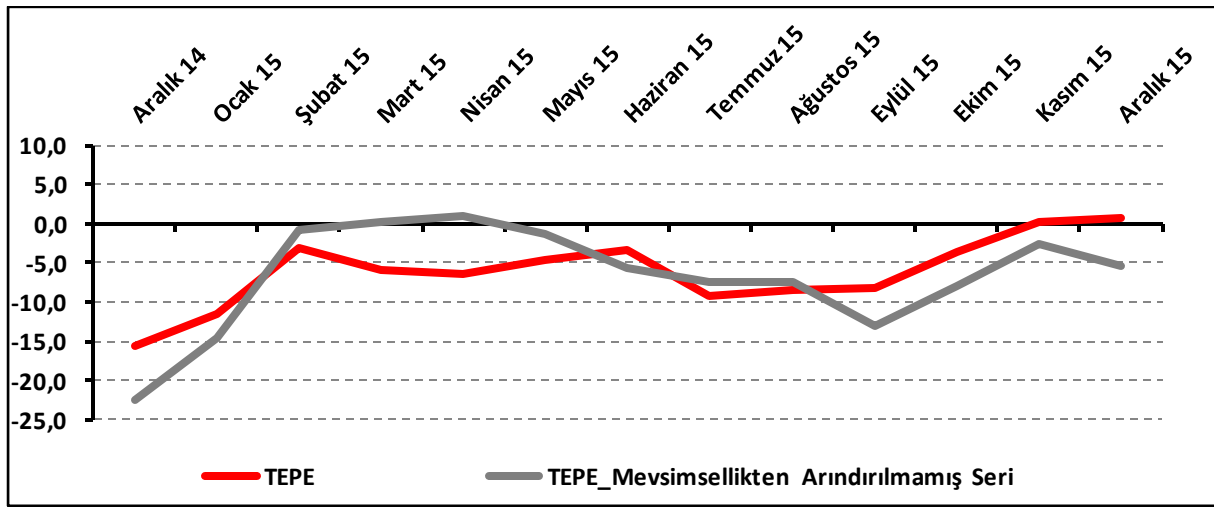
Önümüzdeki 3 aya ilişkin satış beklentilerinin 2014 yılı ortalaması 10,8 puan olurken, 2015 yılı ortalaması 9,5 puan oldu. Önümüzdeki 3 aya ilişkin satış beklentileri 2015 yılında, 2014 yılına göre daha kötü performans sergiledi. Önümüzdeki 3 aya ilişkin satış beklentileri çeyreklik frekansta incelendiğinde, 2015 yılının son çeyreğinin, 2014 yılı son çeyreğine göre daha iyi değer aldığı görüldü.

Perakende sektörü için 2015 yılı, 2014 yılına göre iş hacminin daha fazla olduğu bir yıl oldu. Geçen yıla göre işlerin durumuna dair alt endeks değerinin 2014 yılı ortalaması -42,9 puan olurken, 2015 yılı ortalaması -27,8 puan oldu. İşlerdeki toparlanma algısı çeyreklik frekansta ele alındığında da, ilgili soruya verilen yanıtların denge değerinin 2015 yılının tüm çeyreklik dönemler itibarıyla 2014 yılının üzerinde olduğu görüldü.

Perakende güveni yılın son ayında da artışını sürdürdü:

Aralık ayında 0,7 puan değerini alan TEPE, bir önceki aya göre 0,5 puan, geçen yılın aynı dönemine göre 16,3 puan arttı. TEPE değerinin, Kasım 2015'e göre artmasında "geçtiğimiz 3 ayda işlerdeki artış" etkili olurken, Aralık 2014'e göre artmasında "hem geçtiğimiz 3 ayda işlerdeki artış hem de önümüzdeki 3 ayda satış beklentisindeki artış" etkili oldu. TEPE değeri 2015 yılını üst üste 5 ay yükselerek ve pozitif değer olarak tamamladı.

Şekil-2. TEPE (Aralık 2014 – Aralık 2015)



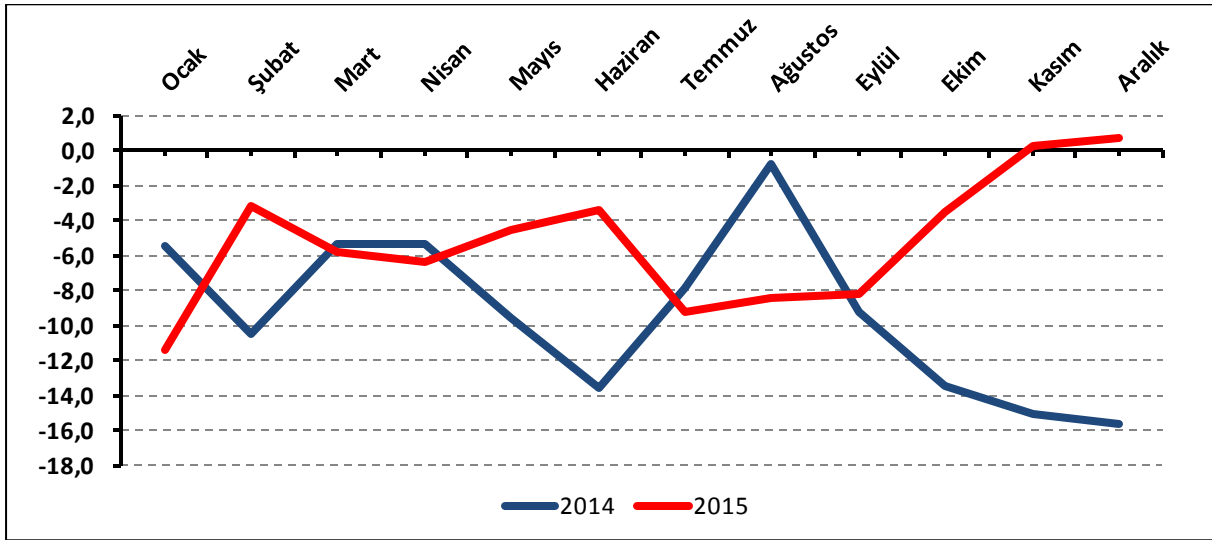
Tablo-1. TEPE

%	Ocak	Şubat	Mart	Nisan	Mayıs	Haziran	Temmuz	Ağustos	Eylül	Ekim	Kasım	Aralık
2013	-2,3	-4,8	-3,9	1,8	-3,0	-0,3	-0,1	-1,1	-1,0	0,6	1,0	1,4
2014	-5,4	-10,5	-5,3	-5,4	-9,6	-13,6	-7,9	-0,8	-9,2	-13,5	-15,1	-15,6
2015	-11,4	-3,2	-5,8	-6,4	-4,6	-3,5	-9,3	-8,4	-8,3	-3,6	0,2	0,7

Perakende sektörü 2015'te, 2014'ten daha iyi performans sergiledi:

Mevsimsellikten arındırılmış TEPE değerleri aylar itibariyle incelendiğinde, endeks değerlerinin 2015 yılı Şubat, Mayıs, Haziran, Eylül, Ekim ve Kasım aylarında 2014 yılının aynı dönemlerine göre daha yüksek olduğu görüldü. TEPE'nin 2014 yılı ortalaması -9,5 puan iken, 2015 yılı ortalaması -5,4 puan oldu. Perakende sektörü güveni 2015 yılında 2014 yılına göre daha iyi bir performans gösterdi.

Şekil-3. TEPE (Ocak – Aralık; 2014 – 2015) (Mevsimsellikten arındırılmış seri)

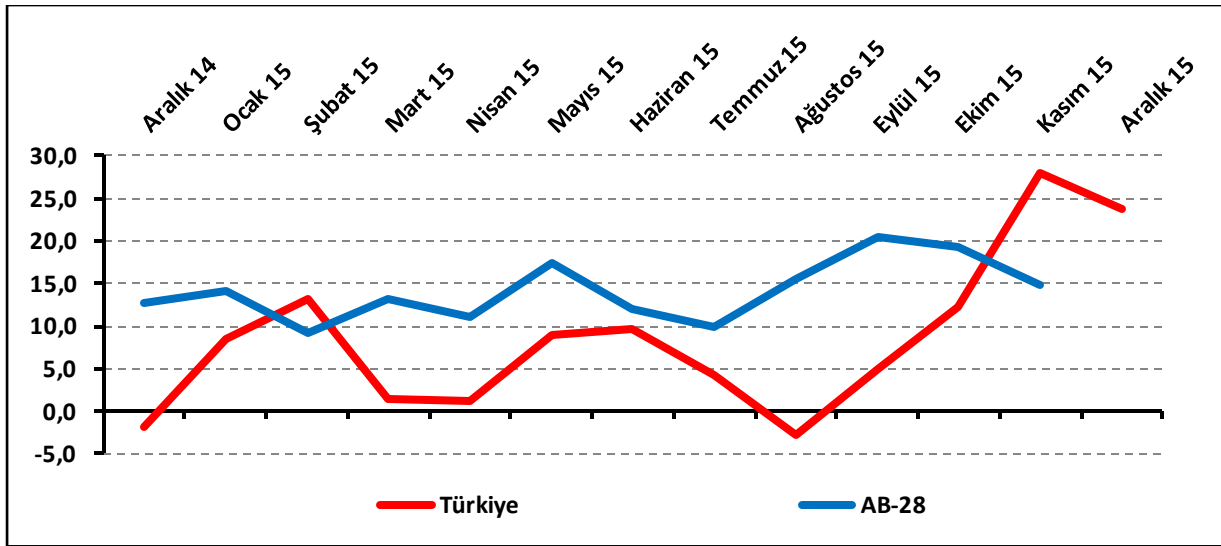


Eylül 2015'ten bu yana artan perakendecilerin satış beklentileri Aralık 2015'te düştü:

Önümüzdeki 3 aya ilişkin satış beklentilerinin denge değeri Aralık 2015'te 23,8 puan değerini aldı. Buna göre önümüzdeki 3 aya ilişkin satış beklentileri, Kasım 2015'e göre göre 4,2 puan azalırken, bir önceki yılın aynı ayına göre ise 25,7 puan arttı.

Aralık 2015'te TEPE anketi katılımcılarının yüzde 34'ü önümüzdeki 3 ayda işlerinde iyileşme beklerken, işlerinde kötüleşme bekleyenlerin oranı yüzde 25,7 düzeyinde oldu. İşlerinde bir değişiklik beklemeyenlerin oranı ise yüzde 40,3 olarak belirlendi.

Şekil-4. Önümüzdeki 3 aya ilişkin satış beklentisi (%arttı – %azaldı) (Aralık 2014 – Aralık 2015)



Tablo-2. Önümüzdeki 3 aya ilişkin satış beklentisi (%arttı – %azaldı)

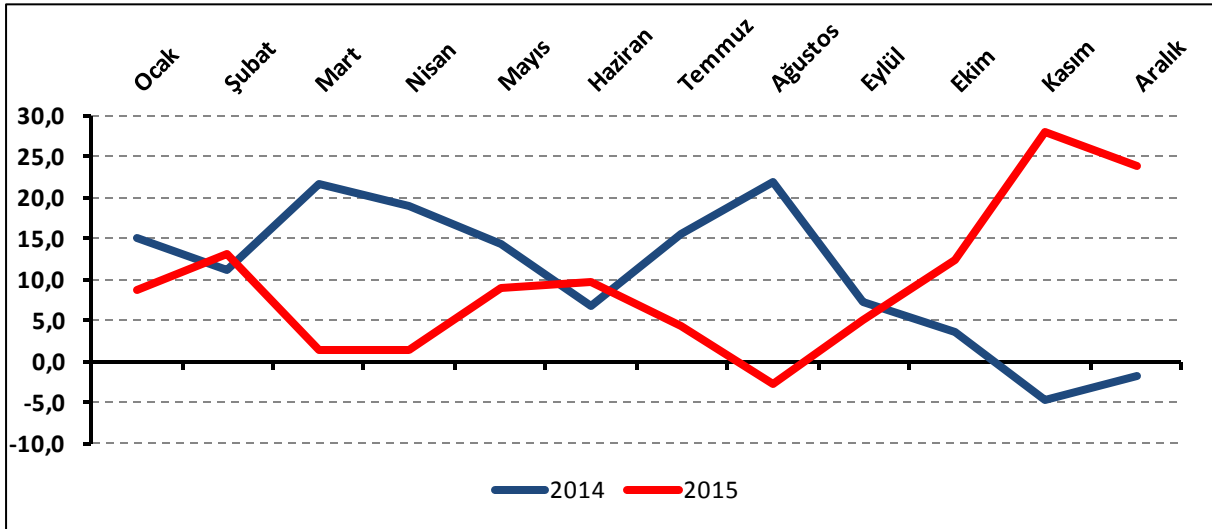
%	Ocak	Şubat	Mart	Nisan	Mayıs	Haziran	Temmuz	Ağustos	Eylül	Ekim	Kasım	Aralık
2013	9,5	7,5	13,9	18,9	15,2	20,1	25,4	20,9	14,5	16,1	17,7	18,5
2014	15,1	11,1	21,5	18,8	14,3	6,8	15,5	21,9	7,2	3,6	-4,8	-1,9
2015	8,6	13,1	1,4	1,3	9,0	9,7	4,3	-2,8	5,1	12,2	28,0	23,8

2015 yılında perakendecinin satış beklentisi 2014 yılına göre azaldı:

Önümüzdeki 3 aya ilişkin satış beklentilerinin mevsimsellikten arındırılmış değerlerin 2015 ve 2014 yılları itibari ile bakıldığında, beklentinin 2015 yılı Şubat, Haziran, Ekim, Kasım ve Aralık aylarında 2014'ün aynı dönemlerine göre daha yüksek değerler aldığı görüldü. Diğer aylarda ise 2015 yılı değerleri 2014 yılı değerinin altında kaldı. Önümüzdeki 3 aya ilişkin satış beklentilerinin 2014 yılı ortalaması 10,8 puan iken 2015 yılı ortalaması 9,5 puan değerini aldı. Böylelikle perakende sektörü için 2015 yılı, 2014 yılına göre beklentilerin daha düşük olduğu bir yıl oldu.

Önümüzdeki 3 aya ilişkin satış beklentisi değerleri çeyreklik dönemlerde incelendiğinde, birinci, ikinci ve üçüncü çeyreklik dönemde 2015 yılı değerlerinin 2014 yılı değerinin altında yer aldığı, son çeyrek dönemde ise 2015 yılı değerinin 2014 değerinin üzerinde olduğu görüldü.

Şekil-5. Önümüzdeki 3 aya ilişkin satış beklentisi (Ocak – Aralık; 2014 – 2015) (Mevsimsellikten arındırılmış seri)

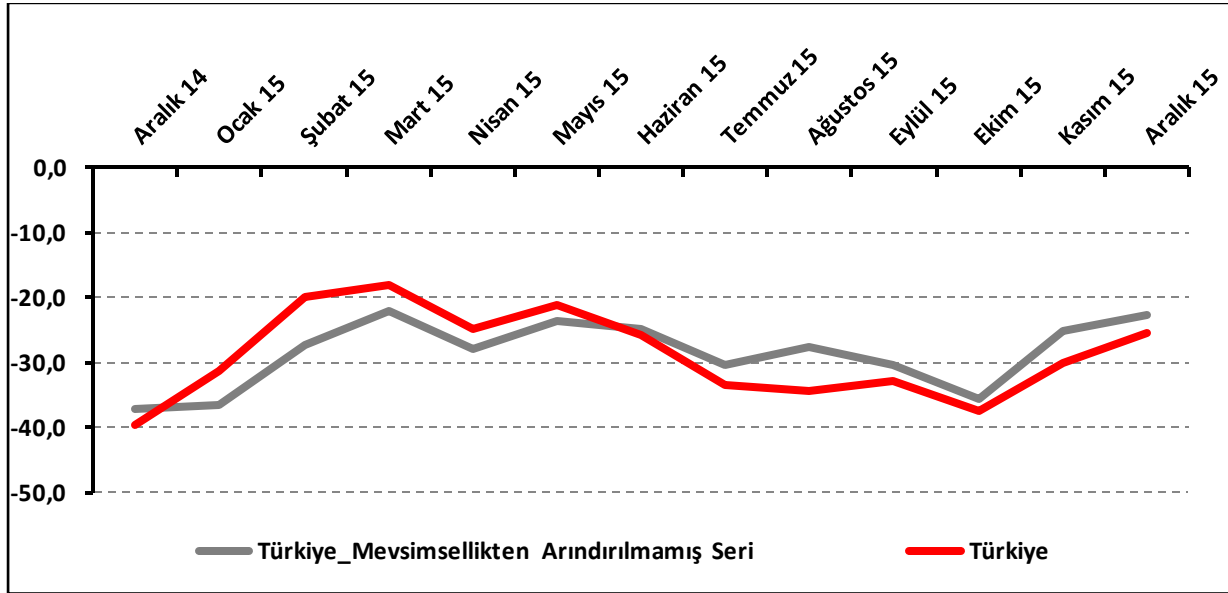


Perakendecilerin işlerdeki toparlanma algısı artışını sürdürdü:

İşlerin geçen yılın aynı dönemine göre durumu Aralık 2014'e göre 14,3 puan, Kasım 2015'e göre 4,6 puan arttı. Böylelikle geçen yılın aynı dönemine göre işlerin durumunun denge değeri Aralık 2015'te -25,3 puan oldu.

Aralık 2015'te TEPE anketi katılımcılarının yüzde 25,3'ü geçen yılın aynı dönemine göre işlerinde artış olduğunu belirtirken, işlerinde düşüş olduğunu belirtenlerin oranı yüzde 48,1 olarak belirlendi. Geçen yıla göre işlerinde bir değişiklik olmadığını belirtenlerin oranı ise yüzde 26,6 oldu.

Şekil-6. İşlerin geçen yılın aynı dönemine göre durumu (%arttı – %azaldı) (Aralık 2014 – Aralık 2015)



Tablo-3. İşlerin geçen yılın aynı dönemine göre durumu (%arttı – %azaldı)

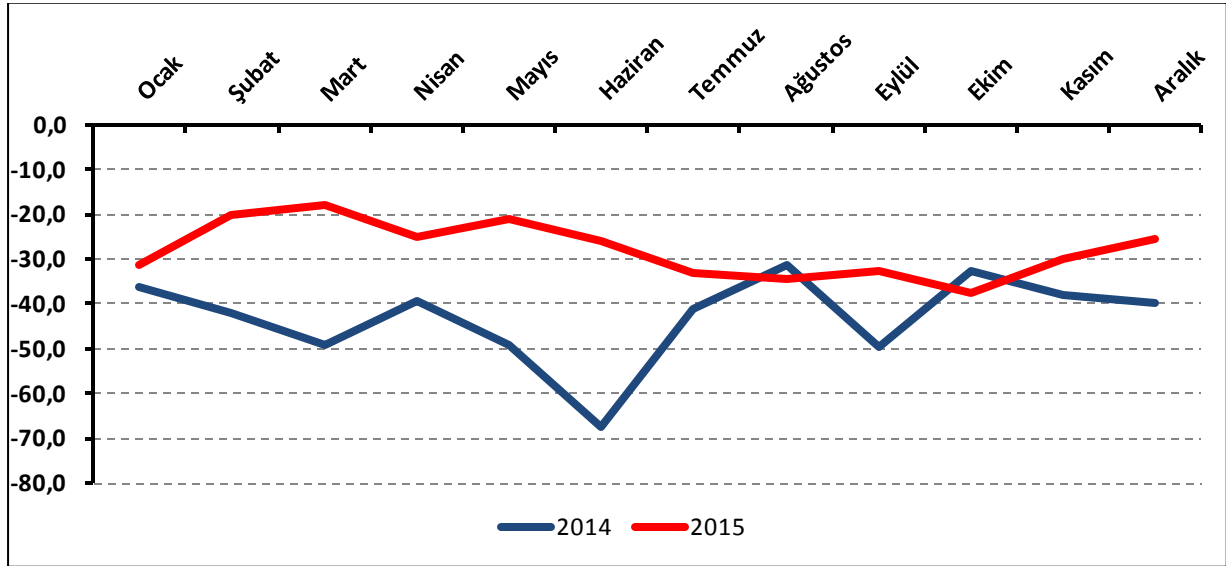
%	Ocak	Şubat	Mart	Nisan	Mayıs	Haziran	Temmuz	Ağustos	Eylül	Ekim	Kasım	Aralık
2013	-20,8	-19,2	-19,3	-23,5	-23,3	-21,9	-31,1	-28,2	-22,5	-23,0	-14,4	-18,0
2014	-36,0	-41,9	-49,2	-39,2	-49,1	-67,3	-41,3	-31,2	-49,6	-32,7	-38,0	-39,6
2015	-31,2	-19,9	-18,0	-24,9	-21,0	-25,9	-33,3	-34,2	-32,7	-37,5	-29,9	-25,3

2015 yılında perakendecilerin iş hacimleri 2014 yılına göre arttı:

İşlerin geçen yıla göre durumuna 2015 ve 2014 yılları itibari ile bakıldığında, 2014 yılı değerleri Ağustos ve Ekim aylarında 2015'ten yüksek değer aldı. Geçen yıla göre işlerin durumu 2014 yılı ortalaması -42,9 puan iken, 2015 yılı ortalaması -27,8 puan oldu. 2015 yılının iş hacmi 2014 yılından daha iyi performans gösterdi.

Çeyreklik dönemler bazında geçen yıla göre işlerin durumu incelendiğinde, dört çeyreklik dönemde de 2015 yılı değerleri 2014 yılı değerlerinin üzerinde kaldı.

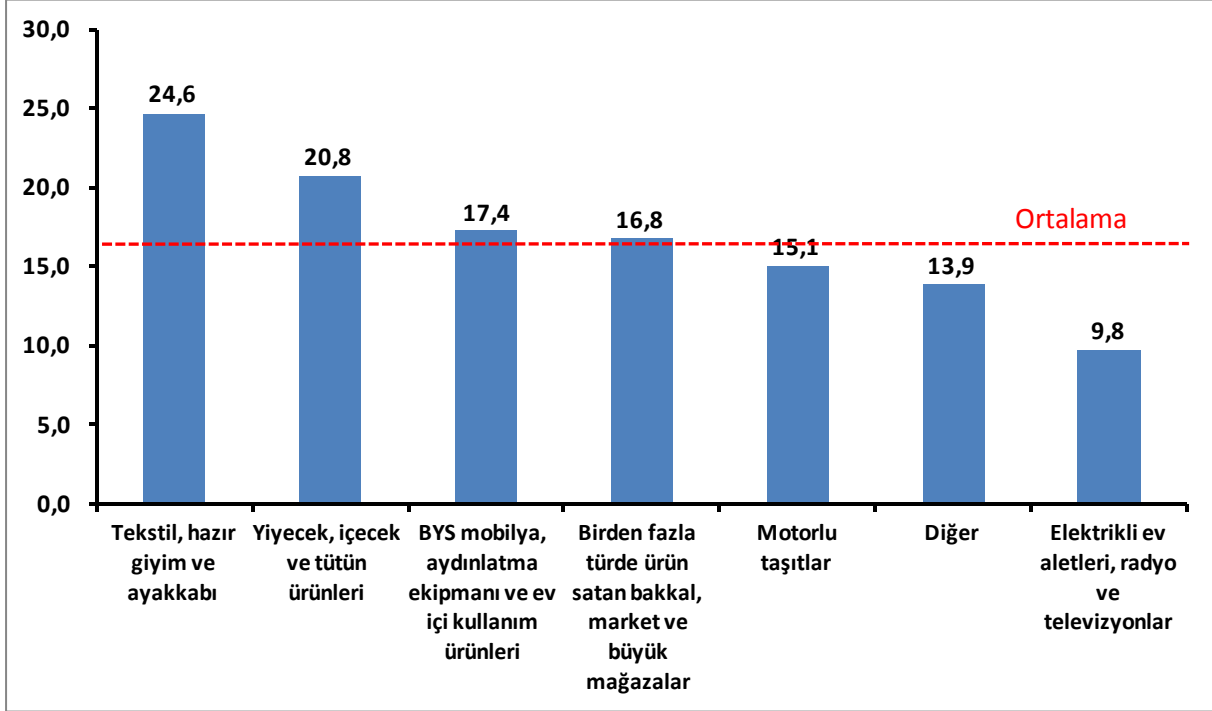
Şekil-7. İşlerin geçen yılın aynı dönemine göre durumu (Ocak – Aralık; 2014 – 2015) (Mevsimsellikten arındırılmış seri)



Perakende güveni en fazla “tekstil, hazır giyim ve ayakkabı” sektöründe arttı:

Perakende güvenine alt sektörler itibariyle bakıldığında Aralık 2015’te, geçen yılın aynı dönemine göre en fazla artış “tekstil, hazır giyim ve ayakkabı” sektöründe gerçekleştiği görüldü. Bu sektörü, “yiyecek, içecek ve tütün ürünleri”, “mobilya, aydınlatma ekipmanı ve ev içi kullanım ürünleri” ve “birden fazla türde ürün satan bakkal, market ve büyük mağazalar” sektörleri takip etti. Bu dört sektörteki artış ortalama artışın üzerinde gerçekleşti. “Motorlu taşıtlar”, “diğer” ve “elektrikli ev aletleri, radyo ve televizyonlar” sektörlerindeki artış ise ortalama artışın gerisinde kaldı.

Şekil-8. Alt sektör bazında TEPE’nin Aralık 2015’te geçen yılın aynı dönemine göre değişimi (puan)



Perakendecilerin gelecek beklentileri bir önceki aya göre düştü:

TEPE anketine soru bazında bakıldığında Aralık 2015'te, hem Aralık 2014'e göre hem de Kasım 2015'e göre "geçtiğimiz 3 ayda işlerin durumu", "işlerin geçen yıla göre durumu" ve "gelecek yıl mağaza sayısı beklentisi" artarken, "önümüzdeki 3 ayda satış fiyatı beklentisi" azaldı. "Önümüzdeki 3 ayda tedarikçilerden sipariş, satış ve istihdam beklentisi" Aralık 2014'e göre artarken, Kasım 2015'e göre azaldı.

Tablo-4. TEPE soru bazında detaylı sonuçlar (puan)

Sorular	Endeks 12/2014	Endeks 11/2015	Endeks 12/2015	Bir önceki aya göre değişim 12/2015	Bir önceki yılın aynı ayına göre değişim 12/2015
Geçtiğimiz üç ayda işlerinizin gelişimi ne yönde oldu?	-53,7	-43,8	-32,9	10,9	20,8
Mevcut stok düzeyiniz hakkında ne düşünüyorsunuz? ¹	8,6	16,3	11,3	-5,0	2,7
Tedarikçilerden siparişlerinizin önümüzdeki üç ayda ne yönde değişeceğini düşünüyorsunuz?	-13,7	7,5	6,9	-0,6	20,6
Satışlarınızın önümüzdeki üç ayda ne yönde değişeceğini düşünüyorsunuz?	-1,9	28,0	23,8	-4,2	25,7
İstihdam ettiğiniz personel sayısının önümüzdeki üç ayda ne yönde değişeceğini düşünüyorsunuz?	2,0	12,6	12,5	-0,1	10,6
Satış fiyatlarınızın önümüzdeki üç ayda ne yönde değişeceğini düşünüyorsunuz?	29,3	30,6	28,3	-2,3	-1,0
İşleriniz geçen yılın aynı dönemine göre bu yıl nasıl gelişti?	-39,6	-29,9	-25,3	4,6	14,3
Mağaza sayınızın gelecek yıl nasıl değişmesini bekliyorsunuz?	7,4	8,5	13,1	4,6	5,7

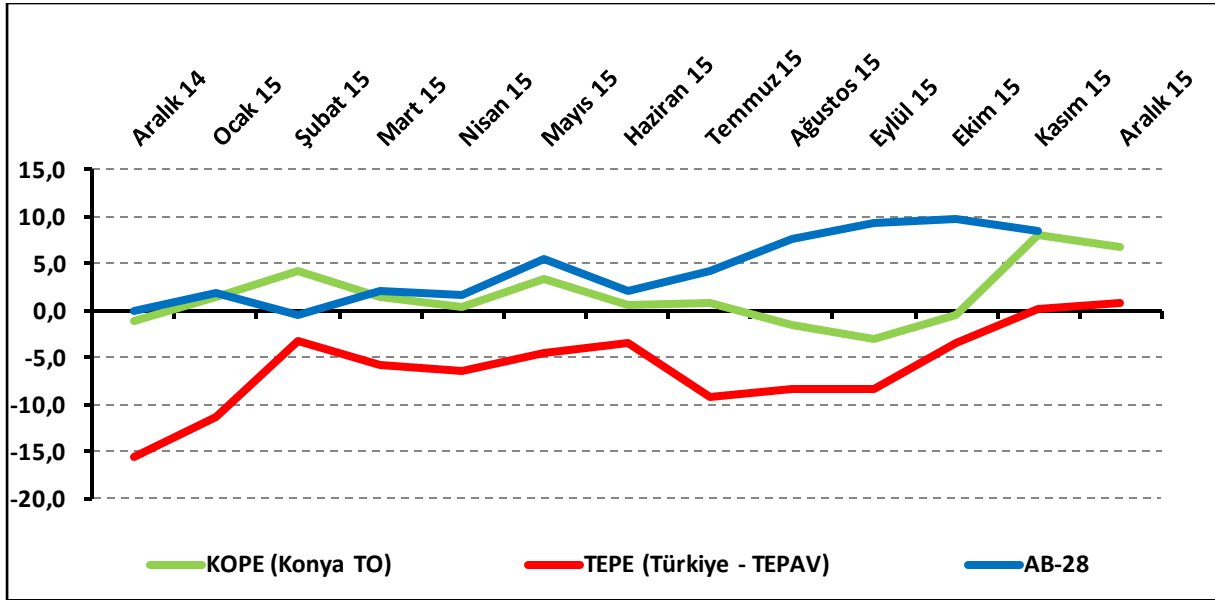
¹ Stok düzeyinde pozitif değer stok düzeyinin normalin altında olduğunu ifade etmektedir. Tablo-4'deki (-) değerler negatif beklentilerin pozitif beklentilerden fazla olduğunu ifade etmektedir.

Konya'da da perakende güveni azaldı:

TEPAV ve Konya Ticaret Odası (KTO) işbirliğinde gerçekleştirilen Konya Perakende Güven Endeksi (KOPE) kapsamında Şubat 2012'den bu yana Konya'da faaliyet gösteren 300 perakendeci ile her ay yüz yüze anketler yapılıyor.

Aralık ayında TEPE, 0,7 puan değerini alırken, KOPE 6,7 puan değerini aldı. KOPE, geçen yılın aynı dönemine göre 7,7, TEPE 16,3 puan arttı. KOPE değeri bir önceki aya göre ise 1,3 puan azaldı. Konya perakendesi, aralık ayında Türkiye genelinden daha iyi performans sergiledi.

Şekil-9. KOPE, TEPE ile AB-28 Perakende Endeksinin karşılaştırılması (Aralık 2014 – Aralık 2015)



Tablo-7. Konya Perakende Güven Endeksi

%	Ocak	Şubat	Mart	Nisan	Mayıs	Haziran	Temmuz	Ağustos	Eylül	Ekim	Kasım	Aralık
2013	-1,5	1,3	3,9	2,3	-0,1	-1,6	-1,5	1,5	5,9	5,9	0,3	3,3
2014	-2,0	-5,7	-7,6	-6,7	-4,3	1,8	5,4	1,1	0,8	-1,2	-0,7	-1,0
2015	1,4	4,3	1,5	0,3	3,5	0,6	0,8	-1,6	-3,1	-0,5	8,0	6,7

Bültendeki tablolar ve grafikler -aksi belirtilmediği- sürece mevsimsellikten arındırılmış serilere göre hazırlanmıştır.